

A family scene in a modern living room. A man and a woman are sitting on a dark purple sofa in the background, looking at a laptop. In the foreground, two young children are lying on a light-colored wooden floor, focused on drawing with colored pencils on sheets of paper. The child on the left is a boy with curly hair, wearing a white long-sleeved shirt and yellow pants. The child on the right is a girl with blonde hair, wearing a white dress. A small red toy car is visible on the floor to the left.

SIEMENS

Engenhosidade para a vida

Minidisjuntores 5SL, 5SY e 5SP

A proteção adequada para cada tipo de projeto

www.siemens.com.br/protecao

Minidisjuntores 5SL, 5SY e 5SP



Os Disjuntores Siemens são equipamentos de alta tecnologia que protegem fios e cabos elétricos contra curtos-circuitos e sobrecargas de energia, proporcionando aplicações seguras e econômicas em instalações elétricas de todos os portes, nos setores: residencial, comercial e industrial.

Liderança

A Siemens, instalada há mais de 100 anos no Brasil, pelo seu rigoroso controle de qualidade, sofisticado processo de desenvolvimento e por aplicar sempre mais que o mínimo exigido pelas normas em seus produtos, é reconhecida por seus clientes como a campeã absoluta em prêmios.

Respeito ao meio ambiente e à saúde humana - RoHS

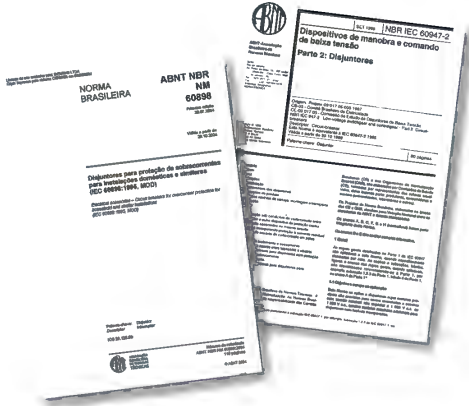
Visando atender as mais rigorosas normas ambientais do mercado nacional e internacional, a Siemens desenvolveu as suas linhas de minidisjuntores sob todas as condições exigidas pela diretiva RoHS, a qual permite apenas a comercialização de produtos eletroeletrônicos que não contenham substâncias que coloquem em risco a saúde humana ou o meio ambiente.



Normas de disjuntores IEC no Brasil

Para segurança das instalações e garantia absoluta da proteção contra curtos-circuitos e sobrecargas é de fundamental importância especificar os disjuntores de forma adequada, seguindo rigorosamente as normas existentes:

- 1) **NBR NM 60898:** Disjuntores especialmente projetados para serem manipulados por usuários leigos, ou seja, para uso de pessoas não qualificadas e para não sofrerem manutenção (normalmente instalações residenciais ou similares).
- 2) **NBR IEC 60947-2:** Disjuntores para serem manipulados por pessoas qualificadas, ou seja, com formação técnica, e para sofrerem ajustes e manutenção (normalmente instalações industriais ou similares).



5SL



5SY



5SP

Certificação

O INMETRO certifica que os produtos atuam dentro das conformidades técnicas e da lei, portanto é o mínimo necessário que um produto deve atender para garantir que os dados nele prescritos sejam verdadeiros.



Entretanto, como no mercado existem produtos de tecnologias distintas, que oferecem níveis de segurança diferentes, aos quais projetistas e usuários devem dispor de informações adequadas para realizar uma seleção e decisão de compra consciente, o INMETRO promoveu alterações no processo de certificação, por meio da Portaria 348/2007.

Considerando que o principal critério para dimensionamento dos disjuntores para proteção dos fios e cabos exigidos pela norma NBR 5410 (Instalações Elétricas de Baixa Tensão) é a análise das curvas I²t (Integral de Joule), o INMETRO determinou a obrigatoriedade de realizar os ensaios para confirmação das mesmas para cada uma das correntes nominais.

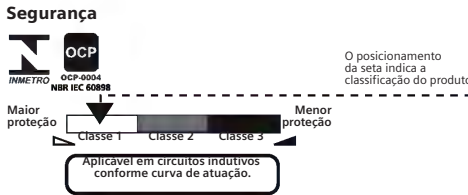
Como as curvas “tempo x corrente” refletem, por meio das características de disparo, o grau de proteção e segurança que os disjuntores propor-



cionam à instalação, o INMETRO estabeleceu a seguinte classificação de proteção:

- **Classe 1 = maior proteção**
- **Classe 2 = proteção intermediária**
- **Classe 3 = menor proteção**

O enquadramento nesta classificação é verificado por ensaios obrigatórios, e deve ser gravado diretamente no corpo do disjuntor para alertar o consumidor sobre a performance do produto, conforme selo abaixo:



Portanto, fique atento!

E lembre-se que a Siemens, por sua tradicional liderança em tecnologia, aplica aos seus produtos bem mais que o mínimo exigido pelas normas, garantindo sempre a alta qualidade e um desempenho superior ao exigido.

Disjuntores Termomagnéticos

Generalidades

Os disjuntores termomagnéticos são utilizados para proteger os cabos e condutores que compõem uma rede de distribuição de energia elétrica contra os efeitos de sobrecargas e curto-circuitos. Estes dispositivos de proteção atendem à norma NBR NM 60898, que constitui a base para sua fabricação e certificações.

A norma NBR NM 60898 refere-se aos disjuntores especialmente projetados para serem manipulados por usuários leigos, ou seja, para uso de pessoas não qualificadas em eletricidade e para não sofrerem manutenção (normalmente instalações residenciais ou similares). Esta é a diferença fundamental em relação a outros dispositivos que atendem a outras normas, que prestam especial atenção às instalações e equipamentos, considerando que os operadores serão pessoas especializadas.

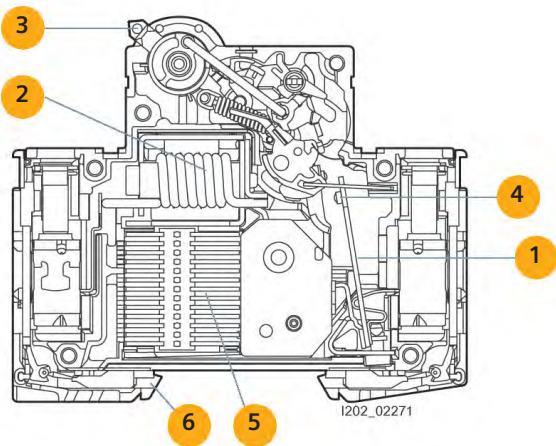
Princípio de funcionamento

Os disjuntores termomagnéticos da Siemens dispõem de um disparador térmico com atraso (bimetal), dependente de sua característica de intensidade do tempo, que reage diante de sobrecargas moderadas, e um disparador eletromagnético que reage sem atraso diante das elevadas sobrecargas e curto-circuitos.

Os materiais especiais utilizados em sua construção garantem uma longa vida útil de, em média, 20.000 manobras mecânicas e uma elevada segurança contra soldagem dos contatos.

Graças a sua alta velocidade de atuação dos contatos diante de uma corrente de falta, ao projeto que garante a maior distância entre os contatos e a uma rápida extinção do arco promovida pela câmara de extinção, a intensidade da corrente de curto-circuito se torna limitada. Assim, é garantida uma excelente proteção de back-up quando solicitada e seletividade quanto aos demais dispositivos de proteção conectados a montante.

As principais características dos disjuntores são explicadas logo a seguir, de acordo com a norma do produto.



Tensão nominal de serviço ou de operação (Ue)

É o valor da tensão utilizada nos ensaios de desempenho do disjuntor, particularmente aqueles destinados a avaliar seu comportamento em curto-circuito.

Tensão nominal de isolamento (Ui)

É o valor da tensão ao qual o ensaio de tensão aplicada e as linhas de fuga são referidos. Corresponde à máxima tensão nominal do disjuntor. A máxima tensão de serviço não pode ser superior à tensão nominal de isolamento.

Correntes nominais (In)

É a corrente que o disjuntor pode suportar ininterruptamente, a uma temperatura ambiente de referência especificada (normalmente 30° C). Os valores preferenciais de In indicados pela NBR NM 60898 são: 6, 8, 10, 13, 16, 20, 25, 32, 40, 50, 63, 80, 100 e 125A.

Capacidades de Interrupção (NBR NM 60898)

Capacidade de interrupção nominal (Icn), também conhecida como capacidade de interrupção limite, a qual pode causar danos e impedir a continuação da operação.

Capacidade de interrupção de serviço (Ics) a qual garante um funcionamento completamente normal mesmo após ter interrompido correntes de curto-circuito.

Característica I²t

A integral de Joule ou característica I²t de um disjuntor, é outro parâmetro necessário ao equacionamento da proteção contra curto-circuitos.

A norma de instalações elétricas NBR 5410 determina que a integral de Joule que o dispositivo de proteção deixa passar deve ser inferior àquela que o condutor pode suportar, sem danos. Ou ainda, não só para garantir a integridade do condutor como também a coordenação entre dispositivos, por exemplo, entre o disjuntor e o dispositivo diferencial residual (DR).

- 1 Lâmina bimetálica de sobrecarga
- 2 Bobina eletromagnética de curto-circuito
- 3 Manopla de acionamento
- 4 Contatos
- 5 Câmara de extinção
- 6 Fixação rápida por engate sobre trilho

Curvas características de atuação instantânea

As curvas de atuação instantânea do disjuntor, são definidas pela NBR NM 60898 como segue:

Curva B: 3 a 5 x In;
Curva C: 5 a 10 x In;
Curva D: 10 a 20 x In.

Para maiores informações sobre as curvas características ver pagina 16 deste catálogo.

Proteção contra sobrecargas

A proteção de um circuito contra sobrecargas estará garantida se tal condição for assegurada:

$I_b \leq I_n \leq I_z$ (condição normal)
 $I_z \leq 1,45 I_z$ (sobrecarga - atuação do disjuntor)

Onde:
 I_b é a corrente de projeto do circuito;
 I_n é a corrente nominal do disjuntor;
 I_z é a capacidade de condução de corrente dos condutores do circuito, nas condições de instalação previstas.
 I_z é a corrente convencional de atuação.

Proteção contra curto-circuitos

Para que um disjuntor garanta efetivamente a proteção contra curto-circuitos deve-se considerar duas condições.

A primeira é que sua capacidade deve ser superior ao valor da corrente de curto-circuito presumida simétrica no ponto em que será instalado (I_k), a qual também é denominada corrente de curto-circuito máxima. No campo das instalações elétricas residenciais, a condição é dada com base na capacidade de interrupção nominal (I_{cn}), isto é:

$$I_{cn} > I_k$$

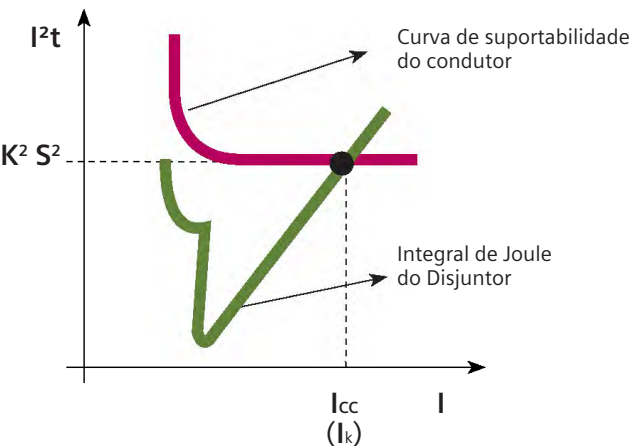
Quando a função desempenhada por um disjuntor for de especial relevância, convém atender à regra com base na capacidade de interrupção de serviço (I_{cs}), isto é:

$$I_{cs} > I_k$$

A segunda é que a energia específica que o disjuntor deixa passar, durante a interrupção do curto-circuito, deve ser inferior àquela que o condutor do circuito protegido pode suportar.

$$I^2t \leq k^2 S^2$$

Onde:
 I^2t é a energia específica que o disjuntor deixa passar;
 $k^2 S^2$ é a integral de Joule para aquecimento do condutor desde a temperatura máxima para serviço contínuo até a temperatura de curto-circuito.
 S é a seção nominal do condutor em mm²;
 k é um fator que depende do metal e isolamento do condutor.



Logo abaixo, poderemos observar outras definições para as demais características de proteção de uma instalação elétrica.

Seletividade

Trata-se da seleção do circuito com falta e a separação deste da rede para permitir que os demais circuitos continuem em serviço. Por meio da seletividade, é possível que diante de uma sobrecorrente, somente seja desligado o circuito que apresenta a falta enquanto que os demais continuem funcionando.

Proteção Back-up

A proteção back-up permite a utilização de um dispositivo de capacidade de ruptura inferior à capacidade de curto circuito calculada para o local. Entretanto, deverá existir uma proteção à montante, na qual, as características de ambos os dispositivos devam estar devidamente coordenadas, de modo que, a energia específica (I²t) que o dispositivo à montante deixa passar, não seja superior à permitida, preservando o dispositivo colocado à jusante além dos próprios condutores.

Minidisjuntores 5SL1

A mesma qualidade com o máximo de segurança

A linha de minidisjuntores 5SL1 da Siemens é moderna, compacta e modular. A mesma qualidade que você confia, garante total proteção para seus projetos e instalações. Mais que segurança, a tranquilidade da escolha certa.

Minidisjuntor 5SL1

A linha de minidisjuntores 5SL1 é destinada para instalações residenciais e prediais, além de instalações comerciais e de infraestrutura da construção civil onde o nível da corrente de curto-circuito pode atingir até 3 kA em rede de 220/380V ou 5kA em 127/220V, de acordo com a NBR NM 60898.

Disponíveis nas correntes nominais de 2A a 80 A e nas curvas características de disparo B e C, os minidisjuntores 5SL1 proporcionam uma maior facilidade e rapidez na montagem da instalação elétrica, além de vantagens práticas para o instalador durante as manutenções da instalação, visto o seu sistema de fixação inteligente em trilhos DIN pela parte superior do dispositivo (Snap-on system), o qual permite a extração do minidisjuntor individualmente sem a necessidade da extração do barramento pente e do uso de ferramentas.

Dados Técnicos		5SL1	
Norma		NBR NM 60898-1	
Tensão de operação			
<ul style="list-style-type: none">• Mín.• Máx.• Máx.		VCA/CC	24
		VCA	250/440
		VCC	60 (mono) / 125 (bi)
Capacidade de interrupção	NBR NM 60898-1 Icn	127/220 VCA	5,0 kA
		220/380 VCA	3,0 kA
	NBR IEC 60947-2 Icu	127/220 VCA	5,0 kA
		220/380 VCA	4,5 kA
Capacidade de interrupção de curto-circuito em corrente contínua Icu		Relação	24 VCC - 20 kA (mono)
		L / R = 4ms	60 VCC - 10 kA (mono)
			125 VCC - 10 kA (bi)
Seção máxima dos condutores			
Fios e cabos		mm²	0,75 ... 35
Cabos flexíveis com terminal		mm²	0,75 ... 25
Terminais			
Torque de aperto		Nm	2,5 ... 3
Vida útil com cargas		20.000 atuações	
Temperatura ambiente		°C	-25 ... +45, ocasionalmente +55, com 95% de umidade. Temperatura de armazenamento: -40 ... +75

Tabelas de Seleção

5SL1 - 3kA (NBR NM 60898-1)					
Corrente Nominal	Curva B (disparo em curto-circuito 3 a 5 x In)		Curva C (disparo em curto-circuito 5 a 10 x In)		
	Monopolar (1P)	Bipolar (2P)	Monopolar (1P)	Bipolar (2P)	Tripolar (3P)
2,0 A	-	-	5SL1 102-7MB	5SL1 202-7MB	5SL1 302-7MB
4,0 A	-	-	5SL1 104-7MB	5SL1 204-7MB	5SL1 304-7MB
6,0 A	5SL1 106-6MB	5SL1 206-6MB	5SL1 106-7MB	5SL1 206-7MB	5SL1 306-7MB
10 A	5SL1 110-6MB	5SL1 210-6MB	5SL1 110-7MB	5SL1 210-7MB	5SL1 310-7MB
13 A	5SL1 113-6MB	5SL1 213-6MB	5SL1 113-7MB	5SL1 213-7MB	5SL1 313-7MB
16 A	5SL1 116-6MB	5SL1 216-6MB	5SL1 116-7MB	5SL1 216-7MB	5SL1 316-7MB
20 A	5SL1 120-6MB	5SL1 220-6MB	5SL1 120-7MB	5SL1 220-7MB	5SL1 320-7MB
25 A	5SL1 125-6MB	5SL1 225-6MB	5SL1 125-7MB	5SL1 225-7MB	5SL1 325-7MB
32 A	5SL1 132-6MB	5SL1 232-6MB	5SL1 132-7MB	5SL1 232-7MB	5SL1 332-7MB
40 A	5SL1 140-6MB	5SL1 240-6MB	5SL1 140-7MB	5SL1 240-7MB	5SL1 340-7MB
50 A	-	-	5SL1 150-7MB	5SL1 250-7MB	5SL1 350-7MB
63 A	-	-	5SL1 163-7MB	5SL1 263-7MB	5SL1 363-7MB
70 A	-	-	5SL1 170-7MB	5SL1 270-7MB	5SL1 370-7MB
80 A	-	-	5SL1 180-7MB	5SL1 280-7MB	5SL1 380-7MB

Principais características e vantagens da linha 5SL1

Terminais

Terminais com design retangular para conexão de barramentos junto com cabos e fios de 0,75 mm² até 35 mm² para simplificação da instalação.

Corpo do minidisjuntor

Fabricado com material termofixo de alta performance e estabilidade dimensional perante as variações de temperatura e umidade, apresenta maior precisão no disparo ao longo da vida útil e alta suportabilidade contra os efeitos danosos dos arcos elétricos. Muito superior às carcaças injetadas em plásticos existentes no mercado.

Certificação INMETRO.

Construído para superar os requisitos solicitados por este órgão.

Identificação

Fácil identificação da curva de disparo, da corrente nominal e da capacidade de interrupção.

Nível de proteção classe I

Garantindo maior proteção para sua instalação.

Design

Formato ergonômico e contornos modernos para fácil acionamento quando conveniente.

Código de barras

Impresso no próprio produto.

Controle de qualidade

Registro individual do lote e rigoroso controle de produção.

Snap-on system

Podem ser removidos individualmente do trilho DIN sem a necessidade de ferramentas

Respeito ao meio ambiente e à saúde humana.

RoHS

Minidisjuntores 5SL3 e 5SL6

As linhas de minidisjuntores 5SL3 e 5SL6 foram projetadas para utilização em instalações residenciais de médio e grande porte, além de instalações comerciais e de infraestrutura da construção civil, tais como shopping centers, supermercados, hospitais, hotéis, bancos, portos, aeroportos, entre outros.

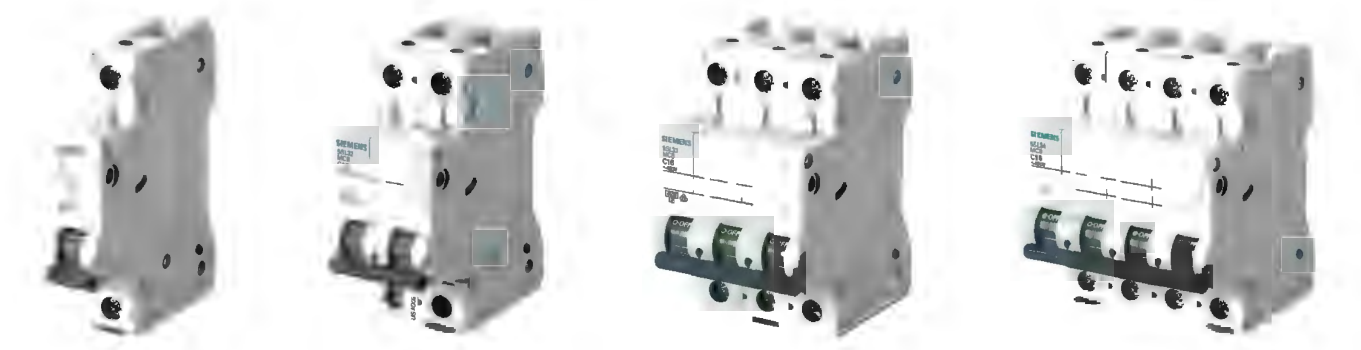
Os minidisjuntores 5SL proporcionam uma maior facilidade e rapidez na montagem da instalação elétrica, além de vantagens práticas para o instalador durante as manutenções da instalação, visto o seu sistema de fixação inteligente em trilhos DIN pela parte superior do dispositivo (Snap-on system), o qual permite a extração do minidisjuntor individualmente sem a necessidade da extração do barramento pente e do uso de ferramentas.

Visando proporcionar uma maior flexibilidade à instalação, as linhas 5SL3 e 5SL6 oferecem também uma gama de acessórios adequados a estas instalações, como contato auxiliar, contato de alarme e trava de manopla para uma maior segurança durante os eventos de manutenção.

Para facilitar a entrada de cabos, os dispositivos são equipados com terminais (bornes) em formato retangular para a acomodação conjunta de barramentos e fios/cabos com seção transversal desde 0,75 mm² até 35 mm². Seus bornes oferecem ótima proteção contra choques elétricos com terminais completamente isolados. Os minidisjuntores 5SL3 e 5SL6 estão disponíveis nas correntes nominais de 0,3A a 63A, nas curvas características de disparo B e C, e nas capacidades de interrupção de 4,5kA e 6kA respectivamente em redes de 220/380 VCA de acordo com a norma NBR NM 60898-1.

Dados Técnicos				
		5SL3		5SL6
Norma		NBR NM 60898-2		
Tensão de operação				
• Mín. • Máx. • Máx.		VCA/CC	24	
		VCA	250/440	
		VCC	60 (mono) / 125 (bi)	
Capacidade de interrupção	NBR NM 60898-1 Icn	127/220 VCA	7,5 kA - Curva B (6A-8A)	10 kA - Curva B (6A-32A)
			7,5 kA - Curva C (0,5A-8A)	10 kA - Curva C (10A-32A)
6,0 kA - Curva B e C (10A-25A)	15 kA - Curva B (40A-63A)			
5,0 kA - Curva B e C (32A-63A)	15 kA - Curva C (0,5A-8A e 40A-63A)			
220/380 VCA	4,5 kA		6 kA	
Capacidade de interrupção de curto-circuito em corrente contínua Icu		Relação	24 VCC	60 VCC
		L / R = 4ms	20 kA (mono)	10 kA (mono)
Seção máxima dos condutores				125 VCC
Fios e cabos		mm²	0,75 ... 35	10 kA (bi)
Cabos flexíveis com terminal		mm²	0,75 ... 25	
Terminais				
Torque de aperto		Nm	2.5 ... 3	
Vida útil com cargas			20.000 atuações	
Temperatura ambiente		°C	-25 ... +45, ocasionalmente +55, com 95% de umidade. Temperatura de armazenamento: -40 ... +75	

* Para valores de Icu pela norma NBR IEC 60947-2, considerar os mesmos valores de Icn da NBR NM 60898.



Minidisjuntores 5SL3 e 5SL6

Tabelas de Seleção

5SL3 - 4,5kA (NBR NM 60898-1)										
Corrente Nominal	Curva B (disparo em curto-circuito 3 a 5 x In)					Curva C (disparo em curto-circuito 5 a 10 x In)				
	Monopolar (1P)	Bipolar** (1P+N)	Bipolar (2P)	Tripolar (3P)	Tetrapolar** (3P+N)	Monopolar (1P)	Bipolar** (1P+N)	Bipolar (2P)	Tripolar (3P)	Tetrapolar** (3P + N)
0,3 A	--	--	--	--	--	5SL3 114-7 MB*	5SL3 514-7 MB*	5SL3 214-7 MB*	5SL3 314-7 MB*	5SL3 614-7 MB*
0,5 A	--	--	--	--	--	5SL3 105-7 MB	5SL3 505-7 MB*	5SL3 205-7 MB	--	--
1 A	--	--	--	--	--	5SL3 101-7 MB	5SL3 501-7 MB*	5SL3 201-7 MB	5SL3 301-7 MB	5SL3 601-7 MB*
1,6 A	--	--	--	--	--	5SL3 115-7 MB*	5SL3 515-7 MB*	5SL3 215-7 MB*	--	--
2 A	--	--	--	--	--	5SL3 102-7 MB	5SL3 502-7 MB*	5SL3 202-7 MB	5SL3 302-7 MB	5SL3 602-7 MB*
3 A	--	--	--	--	--	5SL3 103-7 MB*	5SL3 503-7 MB*	5SL3 203-7 MB	5SL3 303-7 MB*	5SL3 603-7 MB*
4 A	--	--	--	--	--	5SL3 104-7 MB	5SL3 504-7 MB*	5SL3 204-7 MB	5SL3 304-7 MB	5SL3 604-7 MB*
6 A	5SL3 106-6 MB	5SL3 506-6 MB*	5SL3 206-6 MB	5SL3 306-6 MB*	5SL3 606-6 MB*	5SL3 106-7 MB	5SL3 506-7 MB*	5SL3 206-7 MB	5SL3 306-7 MB	5SL3 606-7 MB
10 A	5SL3 110-6 MB	5SL3 510-6 MB*	5SL3 210-6 MB	5SL3 310-6 MB*	5SL3 610-6 MB*	5SL3 110-7 MB	5SL3 510-7 MB*	5SL3 210-7 MB	5SL3 310-7 MB	5SL3 610-7 MB
13 A	--	--	--	--	5SL3 613-6 MB*	5SL3 113-7 MB	5SL3 513-7 MB*	5SL3 213-7 MB	--	--
16 A	5SL3 116-6 MB	5SL3 516-6 MB*	5SL3 216-6 MB	5SL3 316-6 MB*	5SL3 616-6 MB*	5SL3 116-7 MB	5SL3 516-7 MB*	5SL3 216-7 MB	5SL3 316-7 MB	5SL3 616-7 MB
20 A	5SL3 120-6 MB	5SL3 520-6 MB*	5SL3 220-6 MB	5SL3 320-6 MB*	5SL3 620-6 MB*	5SL3 120-7 MB	5SL3 520-7 MB*	5SL3 220-7 MB	5SL3 320-7 MB	5SL3 620-7 MB
25 A	5SL3 125-6 MB	5SL3 525-6 MB*	5SL3 225-6 MB	5SL3 325-6 MB*	5SL3 625-6 MB*	5SL3 125-7 MB	5SL3 525-7 MB*	5SL3 225-7 MB	5SL3 325-7 MB	5SL3 625-7 MB
32 A	5SL3 132-6 MB*	5SL3 532-6 MB*	5SL3 232-6 MB*	5SL3 332-6 MB*	5SL3 632-6 MB*	5SL3 132-7 MB	5SL3 532-7 MB*	5SL3 232-7 MB	5SL3 332-7 MB	5SL3 632-7 MB
40 A	5SL3 140-6 MB*	5SL3 540-6 MB*	5SL3 240-6 MB*	5SL3 340-6 MB*	5SL3 640-6 MB*	5SL3 140-7 MB	5SL3 540-7 MB*	5SL3 240-7 MB	5SL3 340-7 MB	5SL3 640-7 MB
50 A	5SL3 150-6 MB*	5SL3 550-6 MB*	5SL3 250-6 MB*	5SL3 350-6 MB*	5SL3 650-6 MB*	5SL3 150-7 MB	5SL3 550-7 MB*	5SL3 250-7 MB	5SL3 350-7 MB	5SL3 650-7 MB
63 A	5SL3 163-6 MB*	5SL3 563-6 MB*	5SL3 263-6 MB*	5SL3 363-6 MB*	5SL3 663-6 MB*	5SL3 163-7 MB	5SL3 563-7 MB*	5SL3 263-7 MB	5SL3 363-7 MB	5SL3 663-7 MB

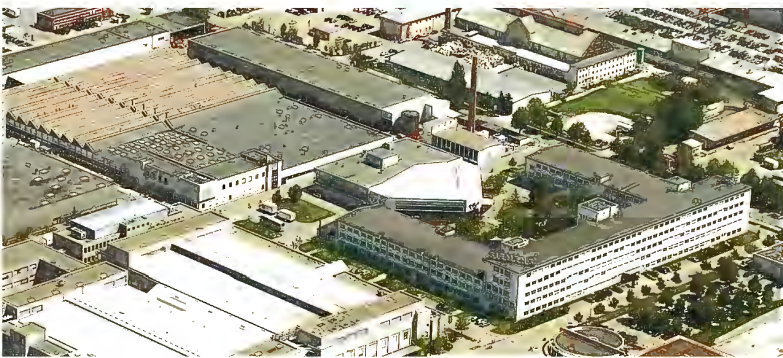
5SL6 - 6kA (NBR NM 60898-1)										
Corrente Nominal	Curva B (disparo em curto-circuito 3 a 5 x In)					Curva C (disparo em curto-circuito 5 a 10 x In)				
	Monopolar (1P)	Bipolar** (1P+N)	Bipolar (2P)	Tripolar (3P)	Tetrapolar** (3P+N)	Monopolar (1P)	Bipolar** (1P+N)	Bipolar (2P)	Tripolar (3P)	Tetrapolar** (3P + N)
0,3 A	--	--	--	--	--	5SL6 114-7 MB*	5SL6 514-7 MB*	5SL6 214-7 MB*	5SL6 314-7 MB*	5SL6 614-7 MB*
0,5 A	--	--	--	--	--	5SL6 105-7 MB	5SL6 505-7 MB*	5SL6 205-7 MB	5SL6 305-7 MB	5SL6 605-7 MB*
1 A	--	--	--	--	--	5SL6 101-7 MB	5SL6 501-7 MB*	5SL6 201-7 MB	5SL6 301-7 MB	5SL6 601-7 MB*
1,6 A	--	--	--	--	--	5SL6 115-7 MB	5SL6 515-7 MB*	5SL6 215-7 MB*	5SL6 315-7 MB*	5SL6 615-7 MB*
2 A	--	--	--	--	--	5SL6 102-7 MB	5SL6 502-7 MB*	5SL6 202-7 MB	5SL6 302-7 MB	5SL6 602-7 MB*
3 A	--	--	--	--	--	5SL6 103-7 MB	5SL6 503-7 MB*	5SL6 203-7 MB	5SL6 303-7 MB*	5SL6 603-7 MB*
4 A	--	--	--	--	--	5SL6 104-7 MB	5SL6 504-7 MB*	5SL6 204-7 MB	5SL6 304-7 MB	5SL6 604-7 MB*
6 A	5SL6 106-6 MB	5SL6 506-6 MB*	5SL6 206-6 MB	5SL6 306-6 MB*	5SL6 606-6 MB*	5SL6 106-7 MB	5SL6 506-7 MB	5SL6 206-7 MB	5SL6 306-7 MB	5SL6 606-7 MB
10 A	5SL6 110-6 MB	5SL6 510-6 MB*	5SL6 210-6 MB	5SL6 310-6 MB*	5SL6 610-6 MB*	5SL6 110-7 MB	5SL6 510-7 MB	5SL6 210-7 MB	5SL6 310-7 MB	5SL6 610-7 MB
13 A	5SL6 113-6 MB	5SL6 513-6 MB*	5SL6 213-6 MB	5SL6 313-6 MB*	5SL6 613-6 MB*	5SL6 113-7 MB	5SL6 513-7 MB	5SL6 213-7 MB	5SL6 313-7 MB	5SL6 613-7 MB*
16 A	5SL6 116-6 MB	5SL6 516-6 MB*	5SL6 216-6 MB	5SL6 316-6 MB*	5SL6 616-6 MB*	5SL6 116-7 MB	5SL6 516-7 MB	5SL6 216-7 MB	5SL6 316-7 MB	5SL6 616-7 MB
20 A	5SL6 120-6 MB	5SL6 520-6 MB*	5SL6 220-6 MB	5SL6 320-6 MB*	5SL6 620-6 MB*	5SL6 120-7 MB	5SL6 520-7 MB	5SL6 220-7 MB	5SL6 320-7 MB	5SL6 620-7 MB
25 A	5SL6 125-6 MB	5SL6 525-6 MB*	5SL6 225-6 MB	5SL6 325-6 MB*	5SL6 625-6 MB*	5SL6 125-7 MB	5SL6 525-7 MB	5SL6 225-7 MB	5SL6 325-7 MB	5SL6 625-7 MB
32 A	5SL6 132-6 MB	5SL6 532-6 MB*	5SL6 232-6 MB*	5SL6 332-6 MB*	5SL6 632-6 MB*	5SL6 132-7 MB	5SL6 532-7 MB	5SL6 232-7 MB	5SL6 332-7 MB	5SL6 632-7 MB
40 A	5SL6 140-6 MB*	5SL6 540-6 MB*	5SL6 240-6 MB*	5SL6 340-6 MB*	5SL6 640-6 MB*	5SL6 140-7 MB	5SL6 540-7 MB	5SL6 240-7 MB	5SL6 340-7 MB	5SL6 640-7 MB
50 A	5SL6 150-6 MB*	5SL6 550-6 MB*	5SL6 250-6 MB*	5SL6 350-6 MB*	5SL6 650-6 MB*	5SL6 150-7 MB	5SL6 550-7 MB	5SL6 250-7 MB	5SL6 350-7 MB	5SL6 650-7 MB
63 A	5SL6 163-6 MB*	5SL6 563-6 MB*	5SL6 263-6 MB*	5SL6 363-6 MB*	5SL6 663-6 MB*	5SL6 163-7 MB	5SL6 563-7 MB	5SL6 263-7 MB	5SL6 363-7 MB	5SL6 663-7 MB

* Disponibilidade sob consulta
** Polo N (neutro) não protegido - Polo sem disparador de sobrecorrente

Minidisjuntores 5SY e 5SP

Utilizados tipicamente em instalações industriais, comerciais e de infraestrutura, os minidisjuntores 5SY e 5SP proporcionam aos instaladores e usuários maior flexibilidade, facilidade e rapidez na instalação elétrica.

Com a mais alta tecnologia empregada, as linhas de minidisjuntores 5SY e 5SP apresentam um design diferenciado e funcional, o que permite ao usuário final uma fácil identificação das principais características técnicas do produto, além do status de operação momentâneo do dispositivo.



Fábrica de produtos de baixa tensão – Regensburg - Alemanha

Dados Técnicos						
		5SY4	5SY5	5SY7	5SY8	5SP4
Norma		NBR NM 60898 NBR IEC 60947-2	IEC 60898 IEC 60947-2	NBR NM 60898 NBR IEC 60947-2	NBR IEC 60947-2	NBR NM 60898 NBR IEC 60947-2
Tensão de operação						
• Mín.	CA/CC	24 VCA/CC	24 VCA/CC	24 VCA/CC	24 VCA/CC	24 VCA/CC
• Máx.	CA	250/440 VCA	250/440 VCA	250/440 VCA	250/440 VCA	250/440 VCA
• Máx.	CC	60 VCC (mono) 125 VCC (bi)	220 VCC (mono) 440 VCC (bi) 880 VCC (tetra)*	60 VCC (mono) 125 VCC (bi)	60 VCC (mono) 125 VCC (bi)	60 VCC (mono) 125 VCC (bi)
Capacidade de interrupção						
NBR NM 60898-1	127/220 VCA	25 kA ≤ 32 A 20 kA > 32 A	10 kA	25 kA	–	20 kA
	220/380 VCA	10 kA	10 kA	15 kA	–	10 kA
NBR IEC 60947-2	127/220 VCA	30 kA ≤ 32 A 20 kA > 32 A	25 kA ≤ 32 A 20 kA > 32 A	50 kA ≤ 6 A 35 kA ≤ 32 A 25 kA ≤ 63 A	60 kA ≤ 6 A 45 kA ≤ 32 A 30 kA ≤ 63 A	25 kA
	220/380 VCA	35 kA ≤ 6 A 20 kA ≤ 32 A 15 kA ≤ 63 A	15 kA ≤ 32 A 10 kA > 32 A	40 kA ≤ 6 A 25 kA ≤ 32 A 20 kA ≤ 63 A	50 kA ≤ 6 A 30 kA ≤ 32 A 25 kA ≤ 63 A	10kA - Curva D 15kA - Curva C
	250/440 VCA	15 kA ≤ 32 A 10 kA > 32 A	15 kA ≤ 32 A 10 kA > 32 A	35 kA ≤ 6 A 15 kA ≤ 32 A 10 kA ≤ 63 A	40 kA ≤ 6 A 20 kA ≤ 32 A 15 kA ≤ 63 A	7,5kA - Curva D 10kA - Curva C
	Relação L / R = 4ms	24 VCC 60 VCC 125 VCC 220 VCC 440 VCC 880/1000 VCC	20 kA - mono 15 kA - mono 15 kA - bi – – –	30 kA - mono 25 kA - mono 25 kA - bi 15 kA - mono 15 kA - bi 10 kA	60 kA - mono 40 kA - mono 40 kA - bi – – –	60 kA - mono 40 kA - mono 40 kA - bi – – –
Seção máxima dos condutores						
Fios e cabos	terminal superior terminal inferior	0,75 ... 35 mm² 0,75 ... 35 mm²				0,75 ... 50 mm² 0,75 ... 50 mm²
Cabo flexível com terminal	terminal superior terminal inferior	0,75 ... 25 mm² 0,75 ... 25 mm²				0,75 ... 35 mm² 0,75 ... 35 mm²
Terminais						
Torque de aperto	NBR NM 60898	2.5 ... 3 Nm				
Vida útil com cargas		20.000 atuações				

*880 VCC em 4 polos não é uma tensão padronizada de acordo com a NBR NM 60898-1. Adequado para no máximo 1000 VCC, se os quatro polos estiverem ligados em série.



Minidisjuntores 5SY e 5SP

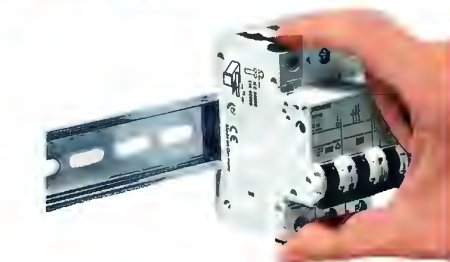
Principais características e vantagens da linha 5SY



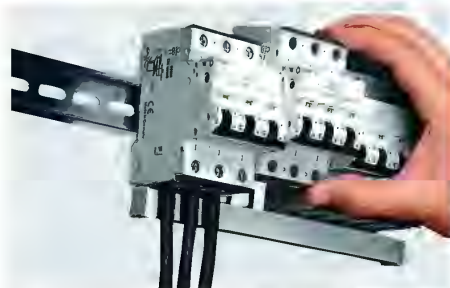
- A alimentação do dispositivo pode ser feita através do terminal superior ou inferior, pois ambos os terminais são idênticos
- Conexão dos cabos e fios sempre clara e visível em frente ao barramento, o que facilita o controle e a rápida verificação da instalação



- Isoladores móveis integrados aos terminais na entrada dos condutores garantem a isolação dos terminais e proteção absoluta contra toques acidentais



- Rápida e fácil instalação e remoção do dispositivo em trilho DIN sem a necessidade de ferramentas através do sistema snap-on



- Economia de tempo na necessidade de substituição de peças, pois o barramento não precisa ser solto dos dispositivos adjacentes



- Condutores são facilmente inseridos aos terminais devido ao seu fácil acesso e espaço disponível
- Terminais com duplo acesso, permitem a instalação de dois cabos com diferentes seções transversais simultaneamente



- Grande variedade de acessórios disponíveis
- Os acessórios possuem braceletes metálicos que permitem uma segura e rápida instalação aos minidisjuntores sem a necessidade de utilização de ferramentas

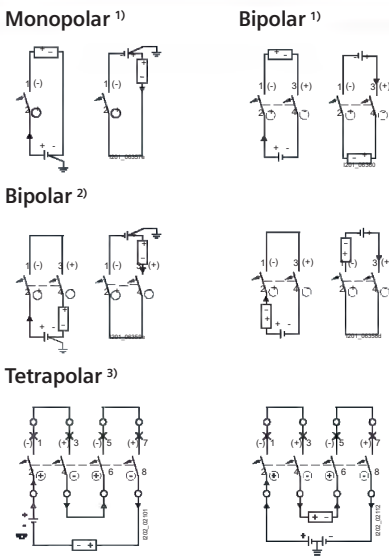
Minidisjuntores 5SY e 5SP

Tabelas de Seleção

5SY4 - 10kA (NBR NM 60898-1)								
Corrente Nominal	Curva C (disparo em curto-circuito 5 a 10 x In)				Curva D (disparo em curto-circuito 10 a 20 x In)			
	Monopolar (1P)	Bipolar (2P)	Tripolar (3P)	Tetrapolar (3P + N)	Monopolar (1P)	Bipolar (2P)	Tripolar (3P)	Tetrapolar (3P + N)
0,5 A	5SY4 105-7	5SY4 205-7	5SY4 305-7	5SY4 605-7	5SY4 105-8	5SY4 205-8	5SY4 305-8	5SY4 605-8
1 A	5SY4 101-7	5SY4 201-7	5SY4 301-7	5SY4 601-7	5SY4 101-8	5SY4 201-8	5SY4 301-8	5SY4 601-8
2 A	5SY4 102-7	5SY4 202-7	5SY4 302-7	5SY4 602-7	5SY4 102-8	5SY4 202-8	5SY4 302-8	5SY4 602-8
3 A	5SY4 103-7	5SY4 203-7	5SY4 303-7	5SY4 603-7	5SY4 103-8	5SY4 203-8	5SY4 303-8	5SY4 603-8
4 A	5SY4 104-7	5SY4 204-7	5SY4 304-7	5SY4 604-7	5SY4 104-8	5SY4 204-8	5SY4 304-8	5SY4 604-8
6 A	5SY4 106-7	5SY4 206-7	5SY4 306-7	5SY4 606-7	5SY4 106-8	5SY4 206-8	5SY4 306-8	5SY4 606-8
8 A	5SY4 108-7	5SY4 208-7	5SY4 308-7	5SY4 608-7	5SY4 108-8	5SY4 208-8	5SY4 308-8	5SY4 608-8
10 A	5SY4 110-7	5SY4 210-7	5SY4 310-7	5SY4 610-7	5SY4 110-8	5SY4 210-8	5SY4 310-8	5SY4 610-8
13 A	5SY4 113-7	5SY4 213-7	5SY4 313-7	5SY4 613-7	5SY4 113-8	5SY4 213-8	5SY4 313-8	5SY4 613-8
16 A	5SY4 116-7	5SY4 216-7	5SY4 316-7	5SY4 616-7	5SY4 116-8	5SY4 216-8	5SY4 316-8	5SY4 616-8
20 A	5SY4 120-7	5SY4 220-7	5SY4 320-7	5SY4 620-7	5SY4 120-8	5SY4 220-8	5SY4 320-8	5SY4 620-8
25 A	5SY4 125-7	5SY4 225-7	5SY4 325-7	5SY4 625-7	5SY4 125-8	5SY4 225-8	5SY4 325-8	5SY4 625-8
32 A	5SY4 132-7	5SY4 232-7	5SY4 332-7	5SY4 632-7	5SY4 132-8	5SY4 232-8	5SY4 332-8	5SY4 632-8
40 A	5SY4 140-7	5SY4 240-7	5SY4 340-7	5SY4 640-7	5SY4 140-8	5SY4 240-8	5SY4 340-8	5SY4 640-8
50 A	5SY4 150-7	5SY4 250-7	5SY4 350-7	5SY4 650-7	5SY4 150-8	5SY4 250-8	5SY4 350-8	5SY4 650-8
63 A	5SY4 163-7	5SY4 263-7	5SY4 363-7	5SY4 663-7	5SY4 163-8	5SY4 263-8	5SY4 363-8	5SY4 663-8

5SY5 - Para Aplicação em Tensão Contínua - (IEC 60898-2)			
Corrente Nominal	Curva C (disparo em curto-circuito 5 a 10 x In)		
	Monopolar (1P)	Bipolar (2P)	Tetrapolar (4P)
0,5 A	5SY5 105-7	5SY5 205-7	5SY5 405-7
1 A	5SY5 101-7	5SY5 201-7	5SY5 401-7
2 A	5SY5 102-7	5SY5 202-7	5SY5 402-7
3 A	5SY5 103-7	5SY5 203-7	5SY5 403-7
4 A	5SY5 104-7	5SY5 204-7	5SY5 404-7
6 A	5SY5 106-7	5SY5 206-7	5SY5 406-7
8 A	5SY5 108-7	5SY5 208-7	5SY5 408-7
10 A	5SY5 110-7	5SY5 210-7	5SY5 410-7
13 A	5SY5 113-7	5SY5 213-7	5SY5 413-7
16 A	5SY5 116-7	5SY5 216-7	5SY5 416-7
20 A	5SY5 120-7	5SY5 220-7	5SY5 420-7
25 A	5SY5 125-7	5SY5 225-7	5SY5 425-7
32 A	5SY5 132-7	5SY5 232-7	5SY5 432-7
40 A	5SY5 140-7	5SY5 240-7	5SY5 440-7
50 A	5SY5 150-7	5SY5 250-7	5SY5 450-7
63 A	5SY5 163-7	5SY5 263-7	5SY5 463-7

Para ligação observar a polaridade



1) Para baterias com tensão de 220 VCC
2) Para baterias com tensão de 440 VCC
3) Para baterias com tensão de 880 VCC

Manobra de circuitos de corrente contínua

Todos os minidisjuntores termomagnéticos da Siemens são adequados para serem utilizados em circuitos de corrente contínua, monopolares de até 60 VCC e bipolares até 125 VCC.

Para tensões maiores, devem ser utilizados disjuntores termomagnéticos da execução especial 5SY5. Estes se diferenciam dos minidisjuntores padrão porque possuem imãs

permanentes nas câmaras de extinção para apoiar a extinção do arco. Por este motivo, considerando a diferença dos demais, é indicada uma polaridade que deve ser respeitada indefectivelmente. A tensão mínima de acionamento é de 24 VCC para tensões menores não é possível garantir o fechamento do contato já que a poluição ambiental pode formar películas isolantes que impeçam sua vinculação galvânica.

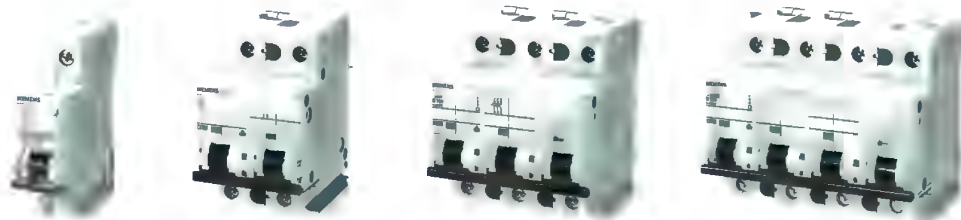
Minidisjuntores 5SY e 5SP

Tabelas de Seleção

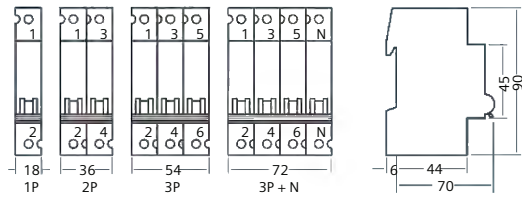
5SY7 - 15kA (NBR NM 60898-1)								
Corrente Nominal	Curva C (disparo em curto-circuito 5 a 10 x In)				Curva D (disparo em curto-circuito 10 a 20 x In)			
	Monopolar (1P)	Bipolar (2P)	Tripolar (3P)	Tetrapolar (3P + N)	Monopolar (1P)	Bipolar (2P)	Tripolar (3P)	Tetrapolar (3P + N)
0,5 A	5SY7 105-7	5SY7 205-7	5SY7 305-7	5SY7 605-7	5SY7 105-8	5SY7 205-8	5SY7 305-8	5SY7 605-8
1 A	5SY7 101-7	5SY7 201-7	5SY7 301-7	5SY7 601-7	5SY7 101-8	5SY7 201-8	5SY7 301-8	5SY7 601-8
2 A	5SY7 102-7	5SY7 202-7	5SY7 302-7	5SY7 602-7	5SY7 102-8	5SY7 202-8	5SY7 302-8	5SY7 602-8
3 A	5SY7 103-7	5SY7 203-7	5SY7 303-7	5SY7 603-7	5SY7 103-8	5SY7 203-8	5SY7 303-8	5SY7 603-8
4 A	5SY7 104-7	5SY7 204-7	5SY7 304-7	5SY7 604-7	5SY7 104-8	5SY7 204-8	5SY7 304-8	5SY7 604-8
6 A	5SY7 106-7	5SY7 206-7	5SY7 306-7	5SY7 606-7	5SY7 106-8	5SY7 206-8	5SY7 306-8	5SY7 606-8
8 A	5SY7 108-7	5SY7 208-7	5SY7 308-7	5SY7 608-7	5SY7 108-8	5SY7 208-8	5SY7 308-8	5SY7 608-8
10 A	5SY7 110-7	5SY7 210-7	5SY7 310-7	5SY7 610-7	5SY7 110-8	5SY7 210-8	5SY7 310-8	5SY7 610-8
13 A	5SY7 113-7	5SY7 213-7	5SY7 313-7	5SY7 613-7	5SY7 113-8	5SY7 213-8	5SY7 313-8	5SY7 613-8
16 A	5SY7 116-7	5SY7 216-7	5SY7 316-7	5SY7 616-7	5SY7 116-8	5SY7 216-8	5SY7 316-8	5SY7 616-8
20 A	5SY7 120-7	5SY7 220-7	5SY7 320-7	5SY7 620-7	5SY7 120-8	5SY7 220-8	5SY7 320-8	5SY7 620-8
25 A	5SY7 125-7	5SY7 225-7	5SY7 325-7	5SY7 625-7	5SY7 125-8	5SY7 225-8	5SY7 325-8	5SY7 625-8
32 A	5SY7 132-7	5SY7 232-7	5SY7 332-7	5SY7 632-7	5SY7 132-8	5SY7 232-8	5SY7 332-8	5SY7 632-8
40 A	5SY7 140-7	5SY7 240-7	5SY7 340-7	5SY7 640-7	5SY7 140-8	5SY7 240-8	5SY7 340-8	5SY7 640-8
50 A	5SY7 150-7	5SY7 250-7	5SY7 350-7	5SY7 650-7	5SY7 150-8	5SY7 250-8	5SY7 350-8	5SY7 650-8
63 A	5SY7 163-7	5SY7 263-7	5SY7 363-7	5SY7 663-7	5SY7 163-8	5SY7 263-8	5SY7 363-8	5SY7 663-8

5SY8 - 25 kA (NBR IEC 60947-2)								
Corrente Nominal	Curva C (disparo em curto-circuito 5 a 10 x In)				Curva D (disparo em curto-circuito 10 a 20 x In)			
	Monopolar (1P)	Bipolar (2P)	Tripolar (3P)	Tetrapolar (3P + N)	Monopolar (1P)	Bipolar (2P)	Tripolar (3P)	Tetrapolar (3P + N)
0,5 A	5SY8 105-7	5SY8 205-7	5SY8 305-7	5SY8 605-7	5SY8 105-8	5SY8 205-8	5SY8 305-8	5SY8 605-8
1 A	5SY8 101-7	5SY8 201-7	5SY8 301-7	5SY8 601-7	5SY8 101-8	5SY8 201-8	5SY8 301-8	5SY8 601-8
2 A	5SY8 102-7	5SY8 202-7	5SY8 302-7	5SY8 602-7	5SY8 102-8	5SY8 202-8	5SY8 302-8	5SY8 602-8
3 A	5SY8 103-7	5SY8 203-7	5SY8 303-7	5SY8 603-7	5SY8 103-8	5SY8 203-8	5SY8 303-8	5SY8 603-8
4 A	5SY8 104-7	5SY8 204-7	5SY8 304-7	5SY8 604-7	5SY8 104-8	5SY8 204-8	5SY8 304-8	5SY8 604-8
6 A	5SY8 106-7	5SY8 206-7	5SY8 306-7	5SY8 606-7	5SY8 106-8	5SY8 206-8	5SY8 306-8	5SY8 606-8
8 A	5SY8 108-7	5SY8 208-7	5SY8 308-7	5SY8 608-7	5SY8 108-8	5SY8 208-8	5SY8 308-8	5SY8 608-8
10 A	5SY8 110-7	5SY8 210-7	5SY8 310-7	5SY8 610-7	5SY8 110-8	5SY8 210-8	5SY8 310-8	5SY8 610-8
13 A	5SY8 113-7	5SY8 213-7	5SY8 313-7	5SY8 613-7	5SY8 113-8	5SY8 213-8	5SY8 313-8	5SY8 613-8
16 A	5SY8 116-7	5SY8 216-7	5SY8 316-7	5SY8 616-7	5SY8 116-8	5SY8 216-8	5SY8 316-8	5SY8 616-8
20 A	5SY8 120-7	5SY8 220-7	5SY8 320-7	5SY8 620-7	5SY8 120-8	5SY8 220-8	5SY8 320-8	5SY8 620-8
25 A	5SY8 125-7	5SY8 225-7	5SY8 325-7	5SY8 625-7	5SY8 125-8	5SY8 225-8	5SY8 325-8	5SY8 625-8
32 A	5SY8 132-7	5SY8 232-7	5SY8 332-7	5SY8 632-7	5SY8 132-8	5SY8 232-8	5SY8 332-8	5SY8 632-8
40 A	5SY8 140-7	5SY8 240-7	5SY8 340-7	5SY8 640-7	5SY8 140-8	5SY8 240-8	5SY8 340-8	5SY8 640-8
50 A	5SY8 150-7	5SY8 250-7	5SY8 350-7	5SY8 650-7	5SY8 150-8	5SY8 250-8	5SY8 350-8	5SY8 650-8
63 A	5SY8 163-7	5SY8 263-7	5SY8 363-7	5SY8 663-7	5SY8 163-8	5SY8 263-8	5SY8 363-8	5SY8 663-8

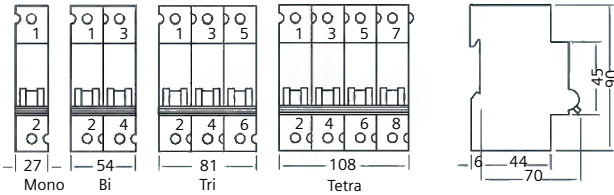
5SP4 - 10kA (NBR NM 60898-1) - Altas correntes								
Corrente Nominal	Curva C (disparo em curto-circuito 5 a 10 x In)				Curva D (disparo em curto-circuito 10 a 20 x In)			
	Monopolar (1P)	Bipolar (2P)	Tripolar (3P)	Tetrapolar (4P)	Monopolar (1P)	Bipolar (2P)	Tripolar (3P)	Tetrapolar (4P)
80 A	5SP4 180-7	5SP4 280-7	5SP4 380-7	5SP4 480-7	5SP4 180-8	5SP4 280-8	5SP4 380-8	5SP4 480-8
100 A	5SP4 191-7	5SP4 291-7	5SP4 391-7	5SP4 491-7	5SP4 191-8	5SP4 291-8	5SP4 391-8	5SP4 491-8
125 A	5SP4 192-7	5SP4 292-7	5SP4 392-7	5SP4 492-7	--	--	--	--



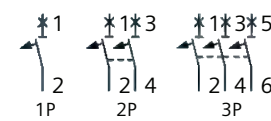
5SL1 / 5SL3 / 5SL6 / 5SY4 / 5SY5 / 5SY7 / 5SY8



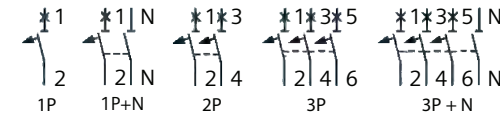
5SP4



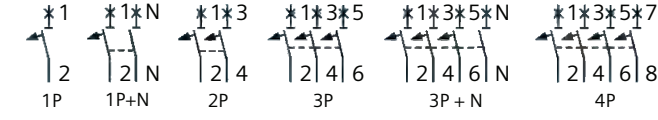
Para 5SL1



Para 5SL3 e 5SL6



Para 5SY4 / 5SY5 / 5SY7 / 5SY8 e 5SP4*

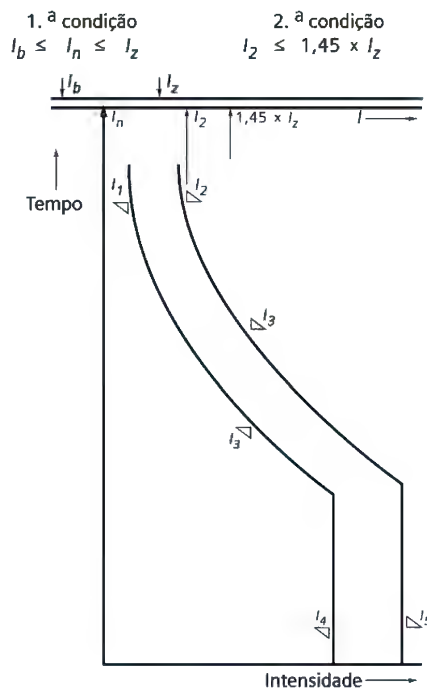


* Para todos os minidisjuntores (exceto 5SY5), alimentação pode ser realizada pelo terminal superior ou inferior.

Curvas características de disparo

Curvas características

A função dos disjuntores termomagnéticos é a proteção dos condutores contra sobrecargas térmicas ou curto-circuitos. É por isso que as curvas de disparo dos disjuntores se adaptam às curvas dos condutores.



Na representação da figura ao lado, são coordenados os valores de referência dos condutores com os disjuntores termomagnéticos. Na Norma NBR NM 60898, são definidas as características, curvas B, C e D.

Deve-se cumprir para uma boa seleção, a seguinte fórmula:
 $I_b < I_n < I_z$ e além disso, que $I_z < 1,45 \times I_z$
Onde:

- I_b = Corrente de projeto do circuito.
- I_n = Corrente nominal do disjuntor termomagnético, nas condições previstas na instalação.
- I_z = Capacidade de condução de corrente dos condutores, nas condições previstas para sua instalação.
- $1,45 \times I_z$ = Corrente de sobrecarga máxima permitida, para uma condição de temperatura excedida, sem que haja o comprometimento do isolante dos condutores.
- I_1 = Corrente convencional de não atuação na sobrecarga.
- I_2 = Corrente convencional de atuação na sobrecarga
- I_3 = Limite de tolerância do disparador
- I_4 = Corrente convencional de não atuação no curto-circuito.
- I_5 = Corrente convencional de atuação no curto-circuito.

Acessórios

Bloco de Contatos Auxiliares
Para 5SL*, 5SY, 5SP

1NA + 1NF 5ST3 010
2NA 5ST3 011
2NF 5ST3 012

Bloco de Contatos Alarme
Para 5SL*, 5SY, 5SP

1NA + 1NF 5ST3 020
2NA 5ST3 021
2NF 5ST3 022

Disparador de Desligamento a Distância
Para 5SY, 5SP

110 a 415 VCA 5ST3 030
24 a 48 VCC 5ST3 031

Disparador de subtensão
Para 5SY, 5SP

220 VCA 5ST3 043
110 VCC 5ST3 044
24 VCC 5ST3 045

Acionamento Motorizado
Para 5SL*, 5SY

170 - 277 VCA 5ST3 054

Adaptador para acionamento motorizado
5SL* **5SY**

1-2 pólos 5ST3 820-6 5ST3 820-1
3-4 pólos 5ST3 820-7 5ST3 820-2

Bloqueio de acesso da conexão
Para 5SL, 5SY, 5SP

5ST3 800

Dispositivo de trava da Manopla
Para 5SL, 5SY, 5SP

Trava DESLIGADO 5ST0 169-0 MB
Para mono, bi, tri e tetrapolar (para cadeados com máx. ø de 6 mm e chave Allen ø de 2mm, não incluso)

Para 5SL

Trava DESLIGADO E LIGADO 5ST3 806
Para mono, bi, tri e tetrapolar (para cadeados com de 3...6 mm, não incluso)

Kit adaptador DIN/NEMA
Viabiliza substituição do padrão NEMA para DIN

Monopolar 5ST0 500
Bipolar 5ST0 600
Tripolar 5ST0 700

Acionamento Rotativo Externo
Para 5SL, 5SY, 5SP4**

Preto 5ST3 060
Vermelho/amarelo 5ST3 061

Borne de alimentação do barramento
(para cabo até 25mm²)
Alimentação reta 5SH5 330-0MB
Alimentação lateral 5SH5 331-0MB

Capa de Proteção
(para isolar os extremos do barramento)
Monopolar 5ST3 748-0MB
Bipolar/Tripolar 5ST3 750-0MB

Terminal Isolador
(proteção contra toques acidentais no barramento energizado)
5ST3 655-0MB

Barramentos Tipo Pente
Para 5SL, 5SY

Ligação na ponta da barra = 63 A
Ligação no meio da barra = 80 A

Monopolar 5ST3 730-0 MB 5ST3 731-0 MB
Bipolar 5ST3 734-0 MB 5ST3 735-0 MB
Tripolar 5ST3 738-0 MB 5ST3 740-0 MB

Ligação na ponta da barra = 80 A
Ligação no meio da barra = 130 A

Monopolar 5ST3 700-0 MB 5ST3 701-0 MB
Bipolar 5ST3 704-0 MB 5ST3 705-0 MB
Tripolar 5ST3 708-0 MB 5ST3 710-0 MB

12 módulos 1** 57 módulos 2**

12 módulos = 216 mm 57 módulos = 1016mm

*** Apenas para minidisjuntores 5SL3 e 5SL6**
**** Exceto 5SY30 e 5SY60**

Combinações dos acessórios

* Apenas para minidisjuntores 5SL3 e 5SL6

16 Minidisjuntores 5SL, 5SY e 5SP

Curva A: Para proteção de circuitos que alimentam cargas com características predominantemente resistivas, como lâmpadas incandescentes, chuveiros, torneiras e aquecedores elétricos, além dos circuitos de tomadas de uso geral.

* Não designada na NBR NM 60898

Curva B: Para proteção de circuitos que alimentam especificamente cargas de natureza indutiva que apresentam picos de corrente no momento de ligação, como microondas, ar condicionado, motores para bombas, além de circuitos com cargas de características semelhantes a essas.

Curva C: Para proteção de circuitos que alimentam especificamente cargas de natureza indutiva que apresentam picos de corrente no momento de ligação, como grandes motores, transformadores, além de circuitos com cargas de características semelhantes a essas.

Curva D: Para proteção de circuitos que alimentam especificamente cargas de natureza indutiva que apresentam picos de corrente no momento de ligação, como grandes motores, transformadores, além de circuitos com cargas de características semelhantes a essas.

Minidisjuntores 5SL, 5SY e 5SP 17

Configurador de minidisjuntores

A tabela abaixo apresenta as principais linhas, capacidades de interrupção, números de polos, correntes nominais e curvas de disparo dos disjuntores disponíveis atualmente em nosso portfólio, além de possibilitar a montagem dos códigos Siemens de forma rápida e intuitiva:

Família	Capacidade de interrupção [kA]*	Número de polos	Corrente Nominal [A]																				Curva			Comple- mento				
			0.5	1	1.6	2	3	4	6	10	13	16	20	25	32	40	50	63	70	80	100	125	B	C	D					
5SL	1	1									06	10	13	16	20	25	32	40						-6		MB				
		2							02		04	06	10	13	16	20	25	32	40	50	63	70	80		-7	MB				
		3									06	10		16	20	25								-6		MB				
		4							05	01		02		04	06	10	13	16	20	25	32	40	50	63		-7	MB			
		5							05	01		02	03	04	06	10	13	16	20	25	32	40	50	63		-7	MB			
		6								01		02		04	06	10		16	20	25	32	40	50	63		-7	MB			
	3											06	10		16	20	25	32	40	50	63				-7	MB				
													06	10		16	20	25	32	40	50	63				-7	MB			
														06	10		16	20	25	32	40	50	63			-7	MB			
															06	10		16	20	25	32	40	50	63		-7	MB			
																06	10		16	20	25	32	40	50	63		-7	MB		
																	06	10		16	20	25	32	40	50	63		-7	MB	
6	1										06	10	13	16	20	25	32							-6		MB				
	2										06	10	13	16	20	25								-6		MB				
	3											05	01	15	02	03	04	06	10	13	16	20	25	32	40	50	63		-7	MB
	4											05	01		02	03	04	06	10	13	16	20	25	32	40	50	63		-7	MB
	5											05	01		02		04	06	10	13	16	20	25	32	40	50	63		-7	MB
	6												06	10	13	16	20	25	32	40	50	63				-7	MB			
5SY	4	1	2	3	4	5	6						06	10	13	16	20	25	32	40	50	63			-6					
		2	1	2	3		6		05	01		02	03	04	06	10	13	16	20	25	32	40	50	63		-7	-8			
		3	1	2	4		6		05	01		02	03	04	06	10	13	16	20	25	32	40	50	63		-7	-8			
	7	1	2	3		6		05	01		02	03	04	06	10	13	16	20	25	32	40	50	63		-7	-8				
		2	1	2	3		6		05	01		02	03	04	06	10	13	16	20	25	32	40	50	63		-7	-8			
		3	1	2	3		6		05	01		02	03	04	06	10	13	16	20	25	32	40	50	63		-7	-8			
8	1	2	3		6		05	01		02	03	04	06	10	13	16	20	25	32	40	50	63		-7	-8					
	2	1	2	3		6		05	01		02	03	04	06	10	13	16	20	25	32	40	50	63		-7	-8				
5SP	4	1	2	3	4																		80	91	92	-7				
		1	2	3	4																			80	91		-8			

Como interpretar o código do minidisjuntor - exemplo:

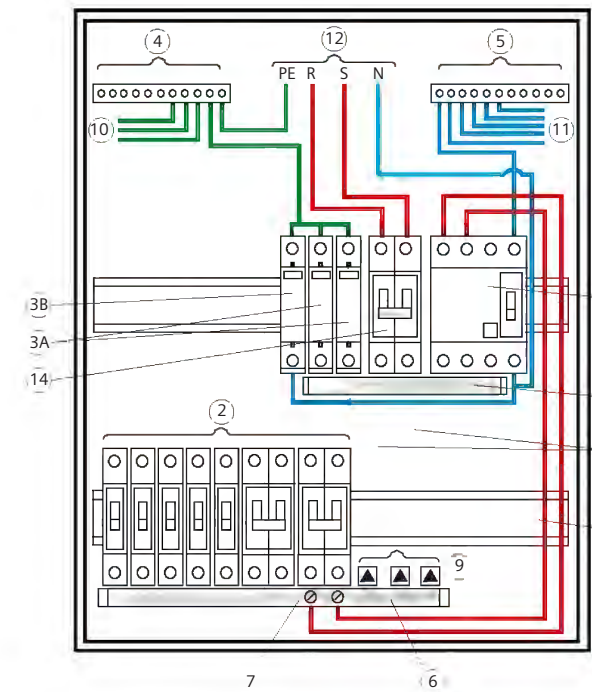
5SL Família
6 6 kA
2 2 polos
16 16 A
7 Curva C
MB Complemento

* Tensão de operação nominal: 380 VCA / 220 VCA
** Normas: NBR NM 60898 (Para 5SY8 - NBR IEC 60947-2)

5SL6 216-7MB

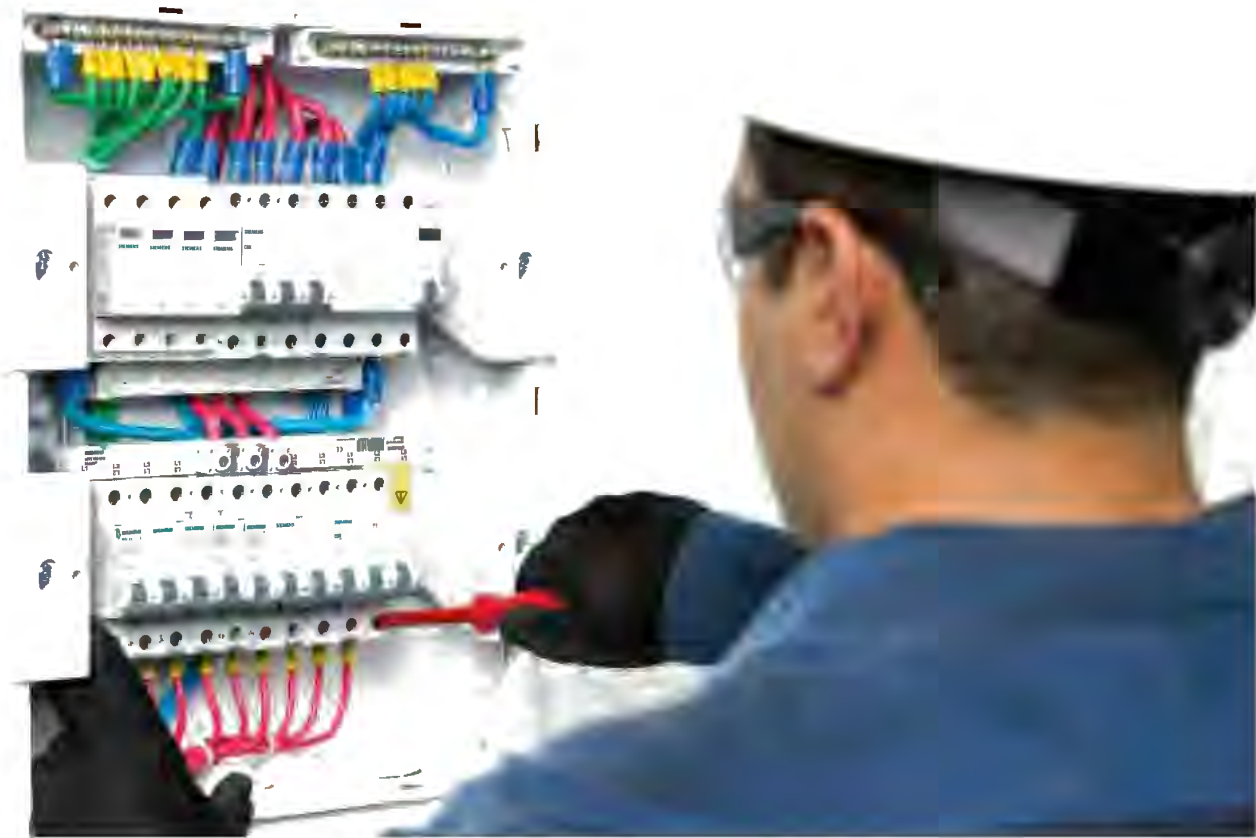
Exemplo de montagem

Quadro de Distribuição Padrão IEC



- ① Dispositivo DR tetrapolar de 30 mA
- ② Circuitos de saída protegidos por minidisjuntores
- ③ Dispositivo de proteção contra surtos - DPS, instalados entre fase (F) e terra (PE)
- ④ Barramento para condutores de proteção - terra (PE)
- ⑤ Barramento para condutores neutro (N)
- ⑥ Barramento bifásico isolado para alimentação dos circuitos
- ⑦ Terminal para derivação
- ⑧ Trilho de fixação rápida
- ⑨ Isolador terminal (reserva)
- ⑩ Circuitos de saída dos cabos terra
- ⑪ Circuitos de saída dos cabos neutro
- ⑫ Cabos de entrada
- ⑬ Cabos de interligações internas do quadro
- ⑭ Disjuntor Geral

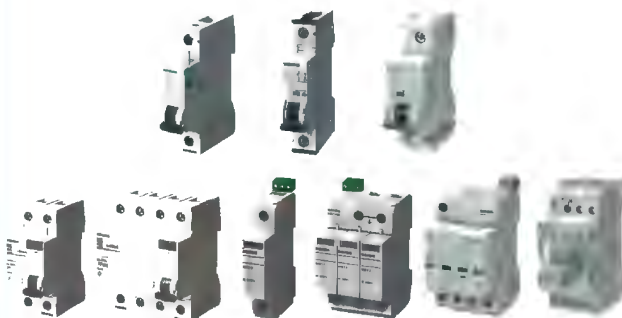
As informações do desenho acima são orientativas, para outras possibilidades de montagem contate o apoio técnico da Siemens.



Nota: Para demais disjuntores com características especiais verificar disponibilidade sob consulta.

O portfólio mais completo

A Siemens possui o portfólio mais completo do mercado para distribuição e proteção de energia em baixa tensão para indústria, infraestrutura, edifícios comerciais e residenciais. A escolha e instalação dos dispositivos de proteção e quadros são de extrema importância para sua segurança e perfeito funcionamento da instalação elétrica.



Saiba mais sobre nossos produtos para proteção completa da sua instalação

Disjuntores

Os disjuntores termomagnéticos são utilizados para proteger fios e cabos de uma instalação elétrica contra curto-circuitos e sobrecargas. A Siemens, empresa líder no mercado de disjuntores, possui o portfólio mais completo para aplicações residenciais, comerciais e industriais.



Dispositivos DR

Os Dispositivos DR são utilizados na proteção pessoal contra os riscos dos choques elétricos, além da prevenção contra incêndios e, consequentemente, proteção de patrimônios. A Siemens possui uma linha completa de Dispositivos DR para todos os tipos de aplicações.



DPS

Os Dispositivos de Proteção contra Surtos (DPS) são utilizados na proteção contra as sobretensões e surtos de corrente, originários principalmente das descargas atmosféricas, os raios. A Siemens possui uma completa e variada linha de DPS.



Para mais informações referentes a esses produtos, além dos demais produtos de proteção de circuitos elétricos, consulte nosso site: www.siemens.com.br/rotecao



Acesse o QR Code para mais informações.

Sede Central São Paulo

Av. Mutinga, 3800
Pirituba – 05110-902

Central de Atendimento:

Tel.: 0800 11 94 84
atendimento.br@siemens.com
www.siemens.com.br

Edição: Outubro/2018

www.siemens.com.br/rotecao

As informações contidas nesse folheto correspondem ao estado atual da técnica e estão sujeitas a alterações.

