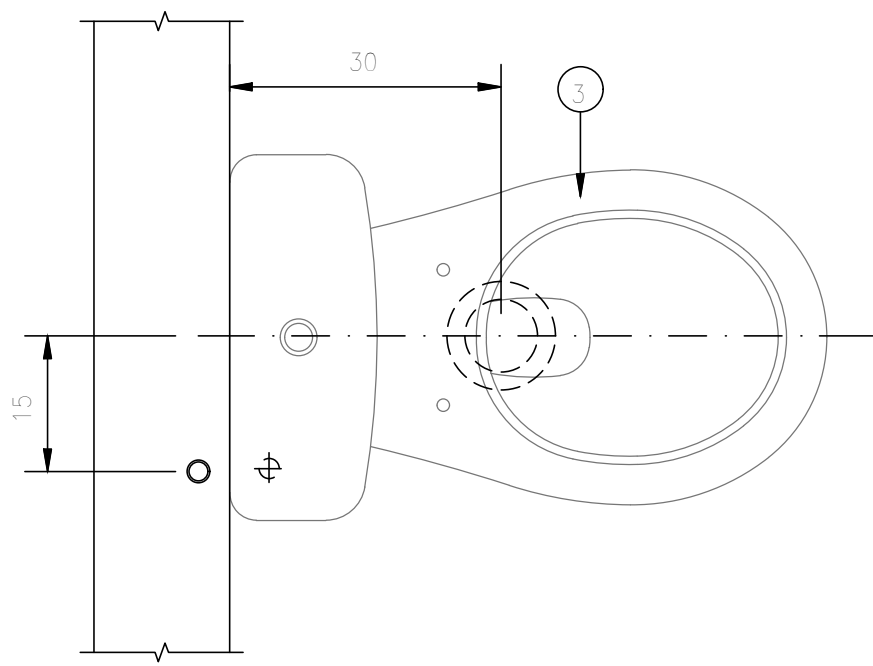
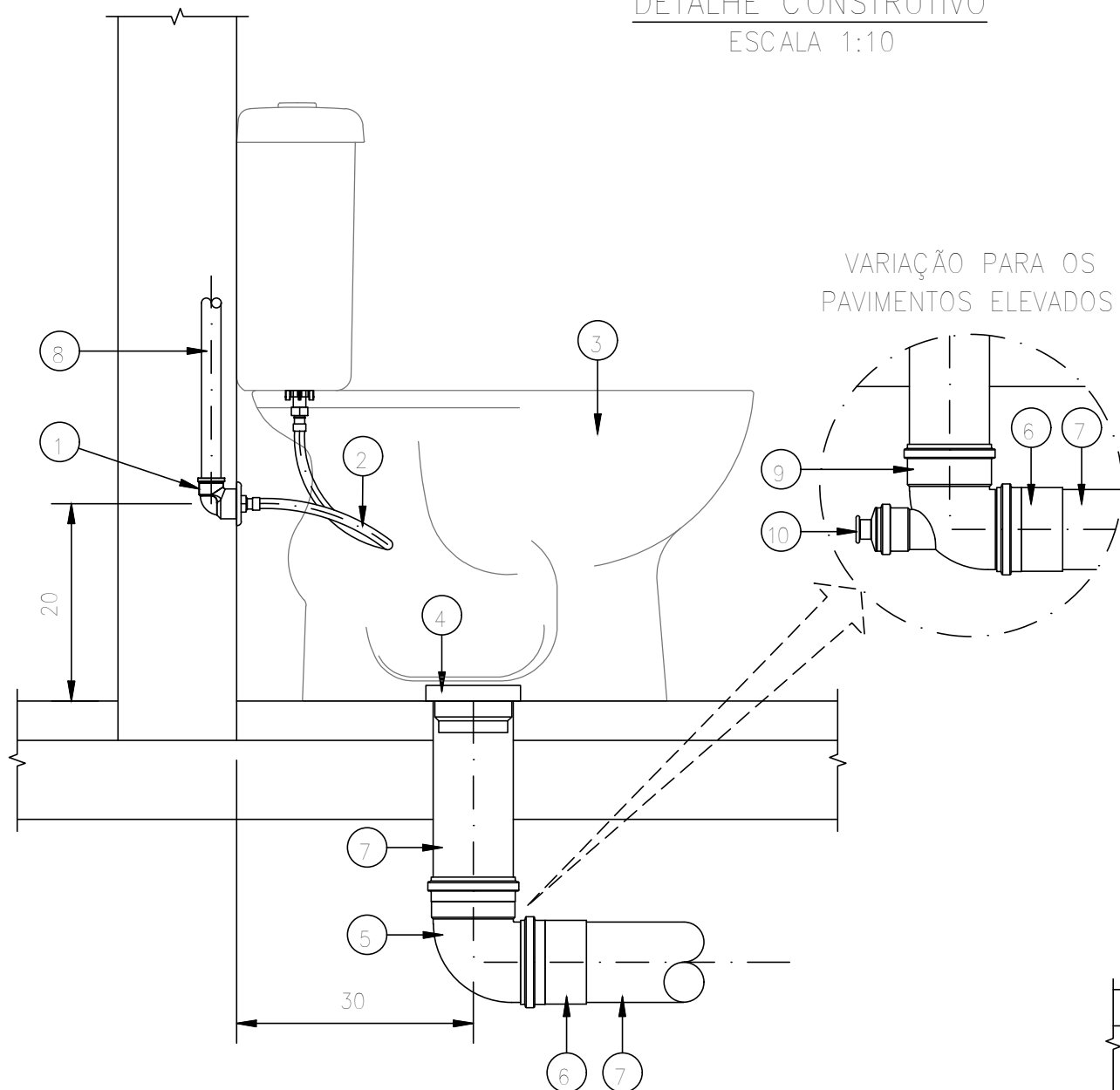


DESCRIÇÃO DE MATERIAIS			
DESCRIÇÃO	MAT.	QT.	UN.
1 JOELHO 90° SOLDÁVEL COM BUCHA DE LATÃO Ø25mmX1/2"	PVC	1,0	Pç
2 TORNEIRA DE MESA PARA PIA	METAL	1,0	Pç
3 BOJO EM AÇO INOX Nº 2	LOUÇA	1,0	Pç
4 VÁLVULA DE ESCOAMENTO PARA PIA AMERICANA Ø1.1/2"	METAL	1,0	Pç
5 SIFÃO UNIVERSAL EXTENSIVEL	PVC	1,0	Pç
6 TUBO DE PVC RÍGIDO SOLDÁVEL Ø25mm	PVC	—	—
7 TUBO PVC RÍGIDO PARA ESGOTO Ø50mm	PVC	—	—
8 JOELHO 90° PVC RÍGIDO PARA ESGOTO Ø50mm	PVC	1,0	Pç
9 LUVA SIMPLES PVC RÍGIDO PARA ESGOTO Ø50mm	PVC	1,0	Pç
10 TUBO DE LIGAÇÃO FLEXÍVEL Ø1/2"	METAL	1,0	Pç

DETALHE CONSTRUTIVO
PIA DE COZINHA/COPA
ESCALA 1:10



PLANTA

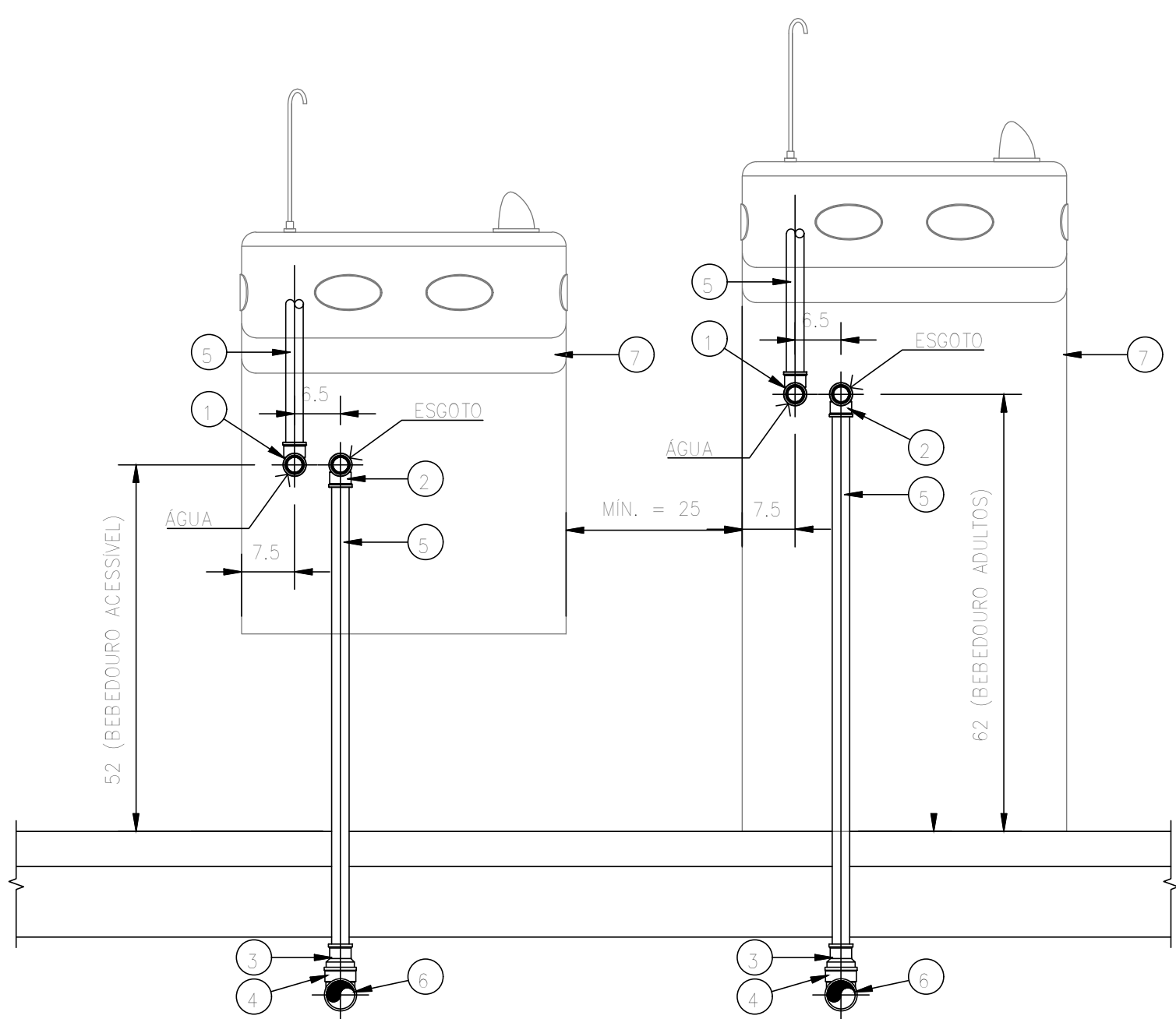


ELEVAÇÃO

DESCRIÇÃO DE MATERIAIS			
DESCRIÇÃO	MAT.	QT.	UN.
1 JOELHO 90° DE REDUÇÃO COM BUCHA DE LATÃO Ø25mmx1/2"	PVC	1,0	Pç
2 TUBO DE LIGAÇÃO FLEXÍVEL Ø1/2"	METAL	1,0	Pç
3 BACIA SANITÁRIA COM CAIXA ACOPLADA COMUM, E NOS IS's ACESSÍVEIS LINHA CONFORTO SEM ABERTURA FRONTAL	LOUÇA	1,0	Pç
4 ANEL DE VEDAÇÃO P/ SAÍDA DE BACIA SANITÁRIA	PVC	1,0	Pç
5 JOELHO PVC RÍGIDO PARA ESGOTO 90° Ø100mm	PVC	1,0	Pç
6 LUVA SIMPLES PVC RÍGIDO PARA ESGOTO Ø100mm	PVC	1,0	Pç
7 TUBO PVC RÍGIDO PARA ESGOTO Ø100mm	PVC	—	—
8 TUBO PVC RÍGIDO SOLDÁVEL Ø25mm	PVC	—	—
9 JOELHO 90° PVC RÍGIDO PARA ESGOTO COM VISITA Ø100X50mm	PVC	1,0	Pç
10 PLUG PVC RÍGIDO PARA ESGOTO Ø50mm	PVC	1,0	Pç

BACIA SANITÁRIA COM CAIXA
ACOPLADA IS COMUM E ACESSÍVEL

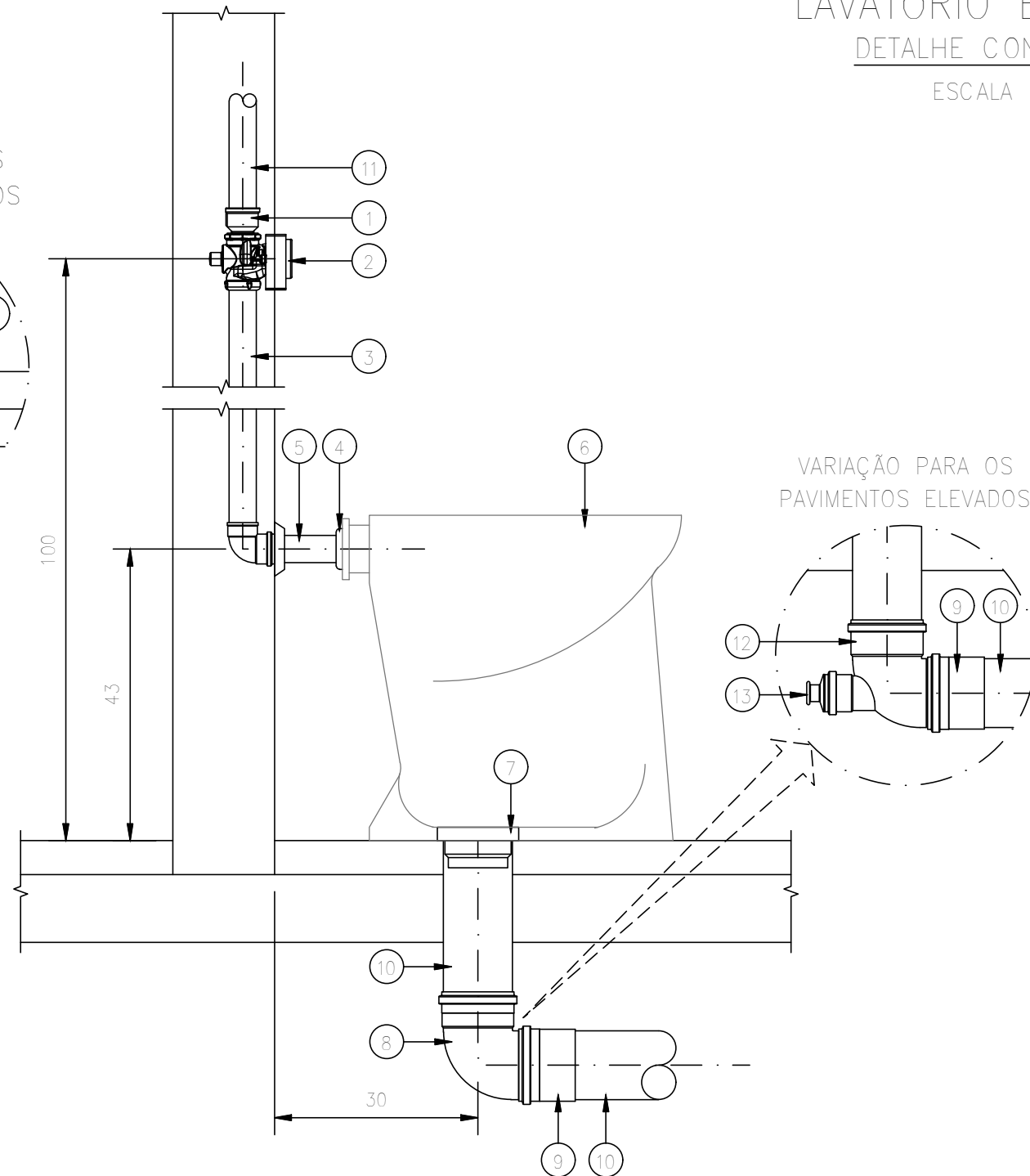
DETALHE CONSTRUTIVO
ESCALA 1:10



DESCRIÇÃO DE MATERIAIS			
DESCRIÇÃO	MAT.	QT.	UN.
1 JOELHO 90° SOLDÁVEL COM BUCHA DE LATÃO AZUL Ø25mmX1/2"	PVC	1,0	Pç
2 JOELHO 90° SOLDÁVEL COM BUCHA DE LATÃO AZUL Ø25mmX3/4"	PVC	1,0	Pç
3 BUCHA DE REDUÇÃO LONGA PVC SOLDÁVEL Ø40X25mm	PVC	1,0	Pç
4 JOELHO 90° PVC RÍGIDO PARA ESGOTO Ø40mm	PVC	1,0	Pç
5 TUBO DE PVC RÍGIDO SOLDÁVEL Ø25mm	PVC	—	—
6 TUBO PVC RÍGIDO PARA ESGOTO Ø40mm	PVC	—	—
7 BEBEDOURO DE ÁGUA	METAL	1,0	Pç

BEBEDOUROS DE ÁGUA COMUM/ACESSÍVEL

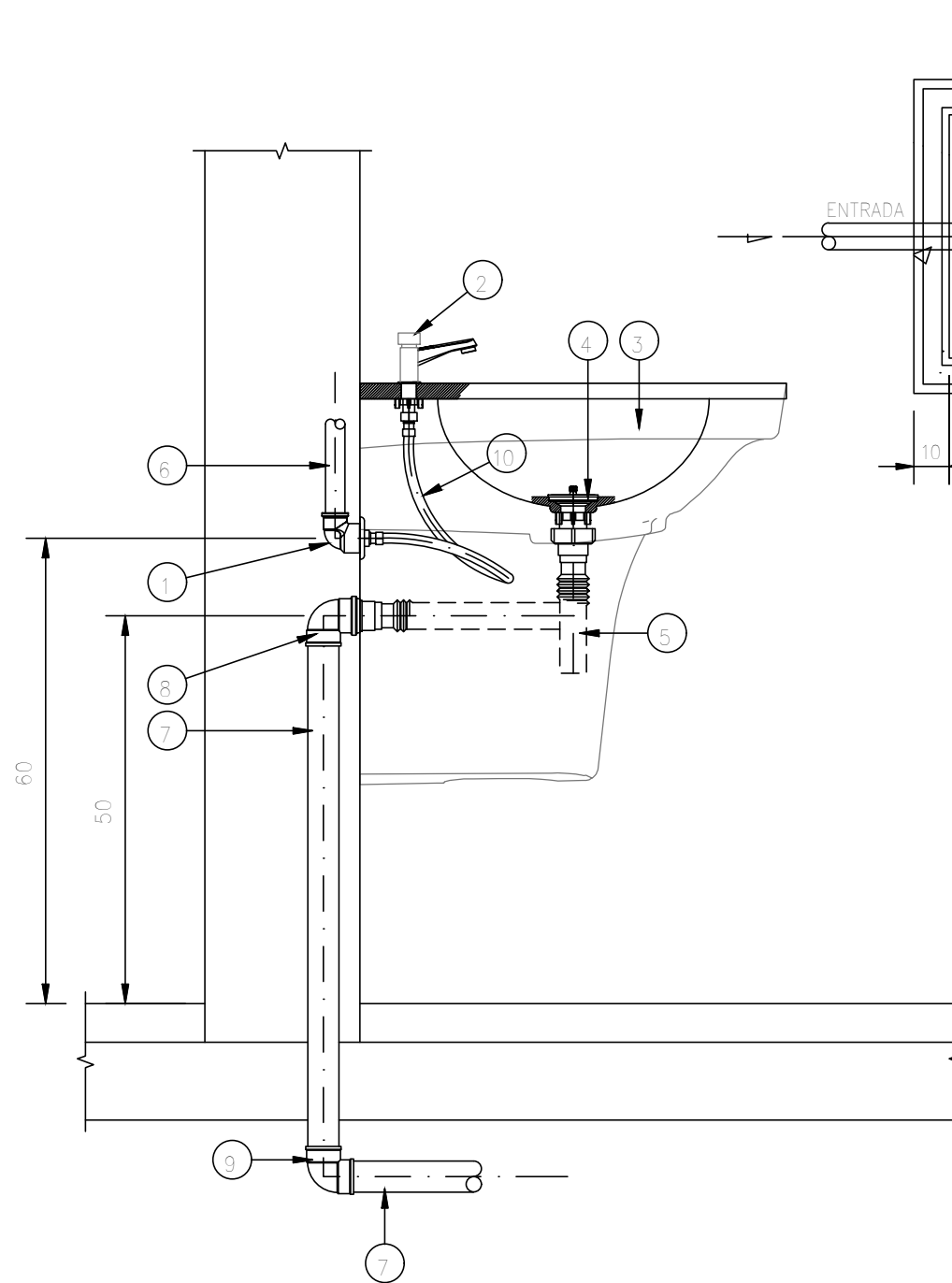
DETALHE CONSTRUTIVO
ESCALA 1:10



DESCRIÇÃO DE MATERIAIS			
DESCRIÇÃO	MAT.	QT.	UN.
1 ADAPTADOR SOLDÁVEL CURTO PVC RÍGIDO SOLDÁVEL Ø90mmX1.1/2"	PVC	1,0	Pç
2 VÁLVULA DESCARGA COM DUPLO ACIONAMENTO PARA BACIAS SANITÁRIAS Ø1.1/2" Ref: HYDRA DUO (3 E 6 LITROS) / 2545.C.112	METAL	1,0	Pç
3 TUBO DE DESPEJO PARA BACIA SANITÁRIA - VDE - Ø38mm PVC RÍGIDO	PVC	1,0	Pç
4 BOLSA PLÁSTICA PARA BACIA SANITÁRIA (SPI/D)	PVC	1,0	Pç
5 TUBO DE LIGAÇÃO PARA BACIA SANITÁRIA COM CANOPLA	METAL	1,0	Pç
6 BACIA SANITÁRIA ACESSÍVEL	LOUÇA	1,0	Pç
7 LIGAÇÃO E VEDAÇÃO PARA SAÍDA DE BACIA SANITÁRIA	PVC	1,0	Pç
8 JOELHO PVC RÍGIDO PARA ESGOTO 90° Ø100mm	PVC	1,0	Pç
9 LUVA SIMPLES PVC RÍGIDO PARA ESGOTO Ø100mm	PVC	1,0	Pç
10 TUBO PVC RÍGIDO PARA ESGOTO Ø100mm	PVC	—	—
11 TUBO PVC RÍGIDO SOLDÁVEL Ø25mm	PVC	—	—
12 JOELHO 90° PVC RÍGIDO PARA ESGOTO COM VISITA Ø100X50mm	PVC	1,0	Pç
13 PLUG PVC RÍGIDO PARA ESGOTO Ø50mm	PVC	1,0	Pç

DETALHE CONSTRUTIVO

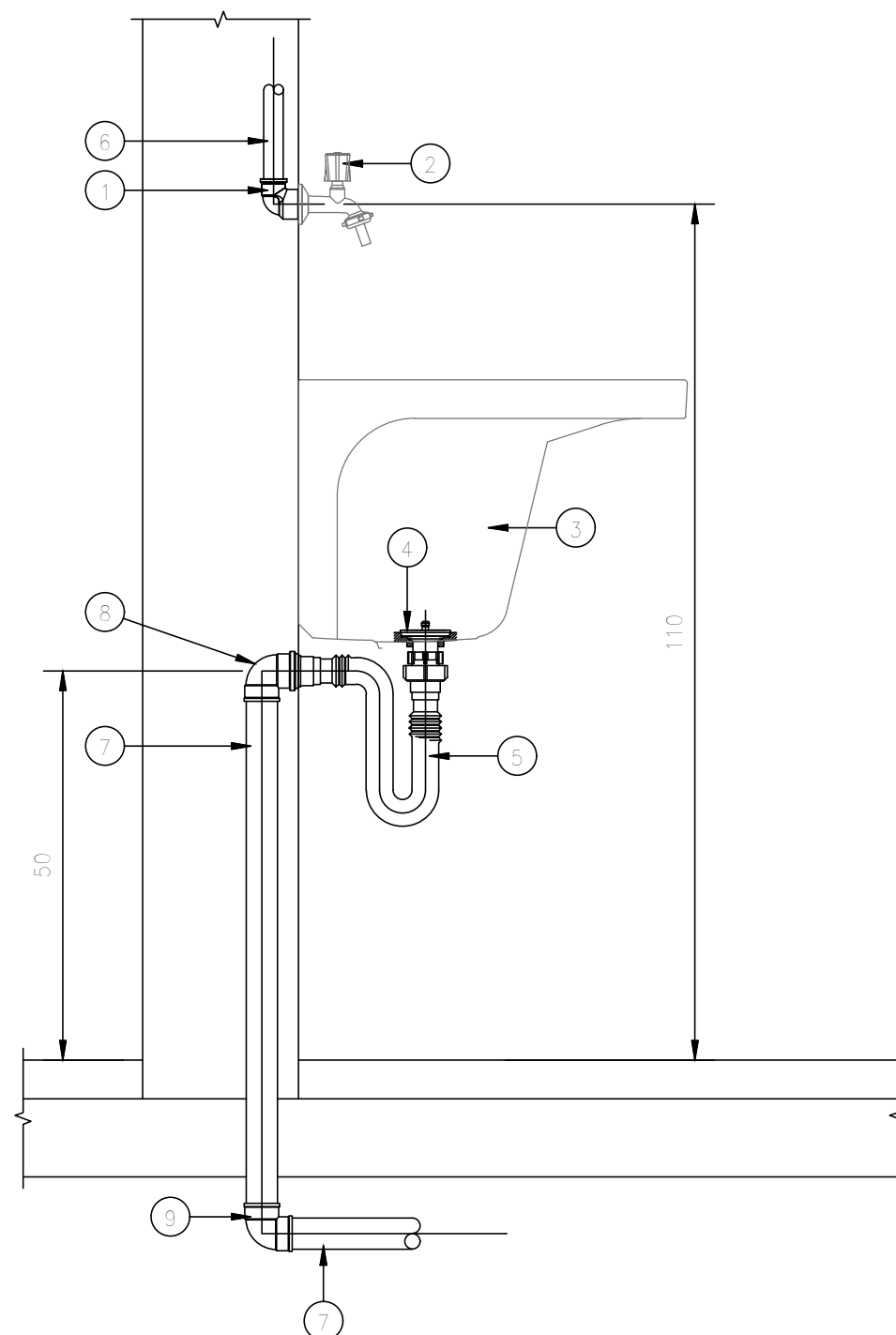
BACIA SANITÁRIA CONVENCIONAL ACESSÍVEL COM VÁLVULA DE DESCARGA EXISTENTE
ESCALA 1:10



DESCRIÇÃO DE MATERIAIS			
DESCRIÇÃO	MAT.	QT.	UN.
1 JOELHO 90° SOLDÁVEL COM BUCHA DE LATÃO Ø25mmX1/2"	PVC	1,0	Pç
2 TORNEIRA ACIONAMENTO EM BOTÃO E FECHAMENTO AUTOMÁTICO 1/2"	METAL	1,0	Pç
3 LAVATÓRIO COM COLUNA SUSPensa	LOUÇA	1,0	Pç
4 VÁLVULA DE ESCOAMENTO PARA LAVATÓRIO Ø1.1/2"	METAL	1,0	Pç
5 SIFÃO METÁLICO TIPO COPO	PVC	1,0	Pç
6 TUBO DE PVC RÍGIDO SOLDÁVEL Ø25mm	PVC	—	—
7 TUBO PVC RÍGIDO PARA ESGOTO Ø40mm	PVC	—	—
8 JOELHO 90° COM ANEL DE BORRACHA PARA ESGOTO Ø40X38mm	PVC	1,0	Pç
9 JOELHO 90° PVC RÍGIDO PARA ESGOTO Ø40mm	PVC	1,0	Pç
10 TUBO DE LIGAÇÃO FLEXÍVEL Ø1/2"	METAL	1,0	Pç

LAVATÓRIO EM LOUÇA

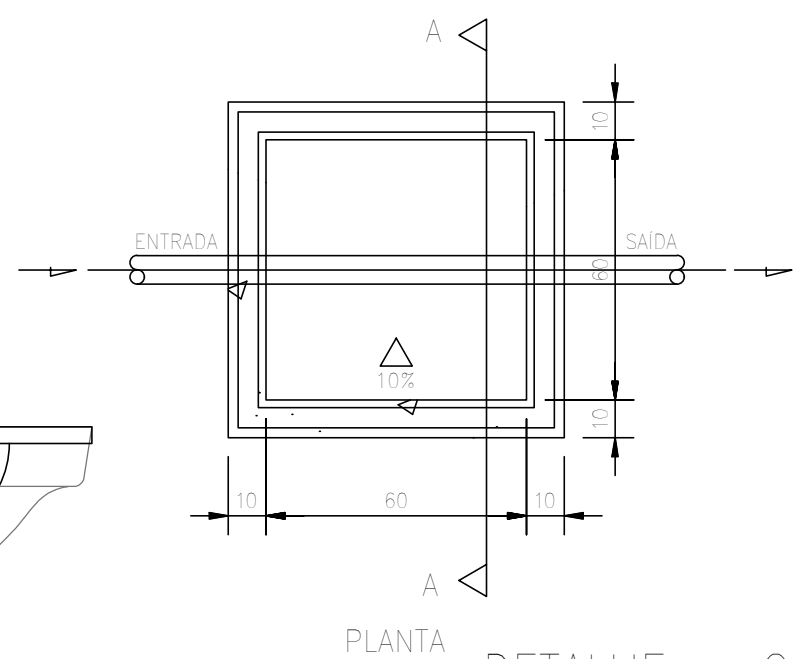
DETALHE CONSTRUTIVO
ESCALA 1:10



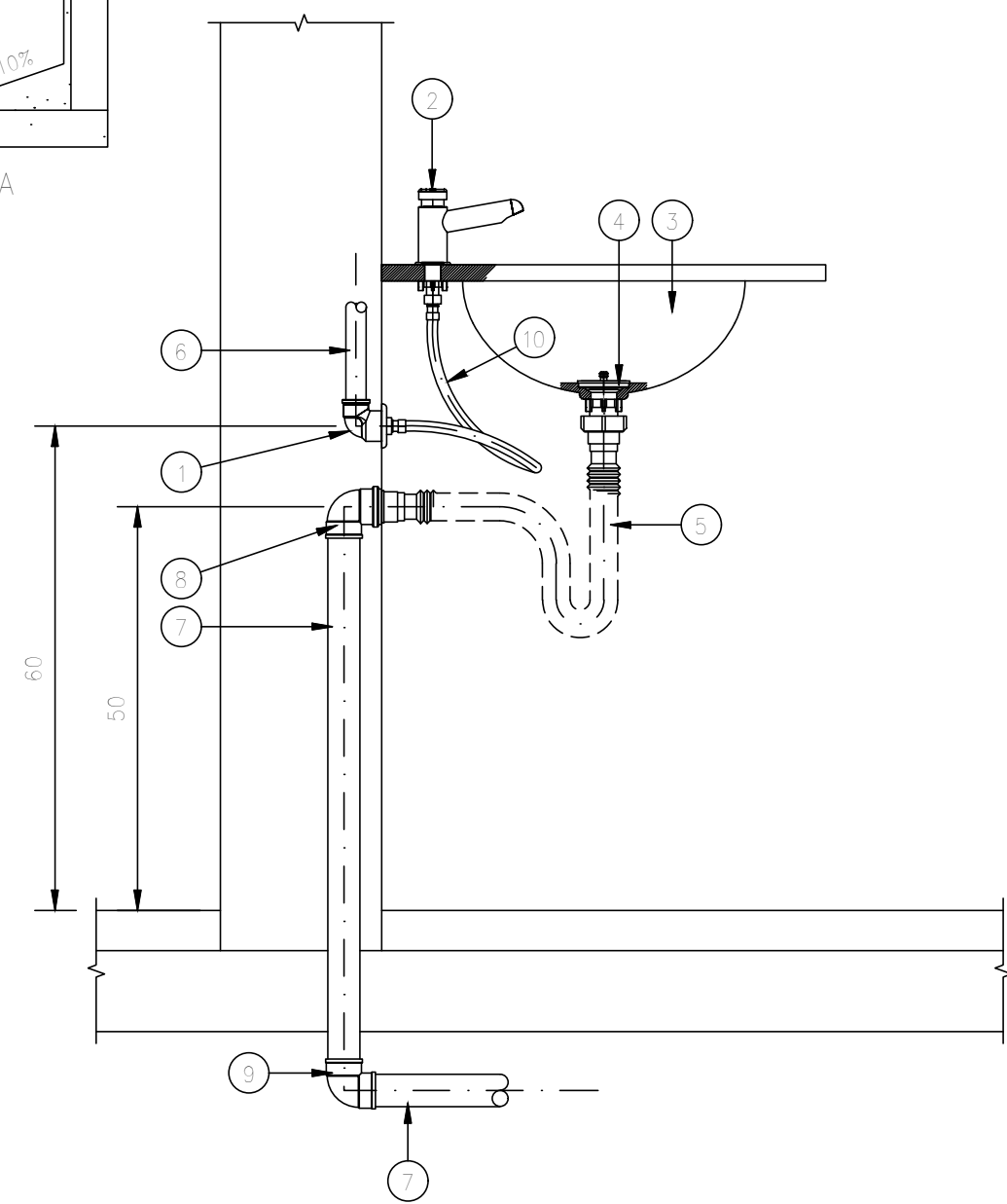
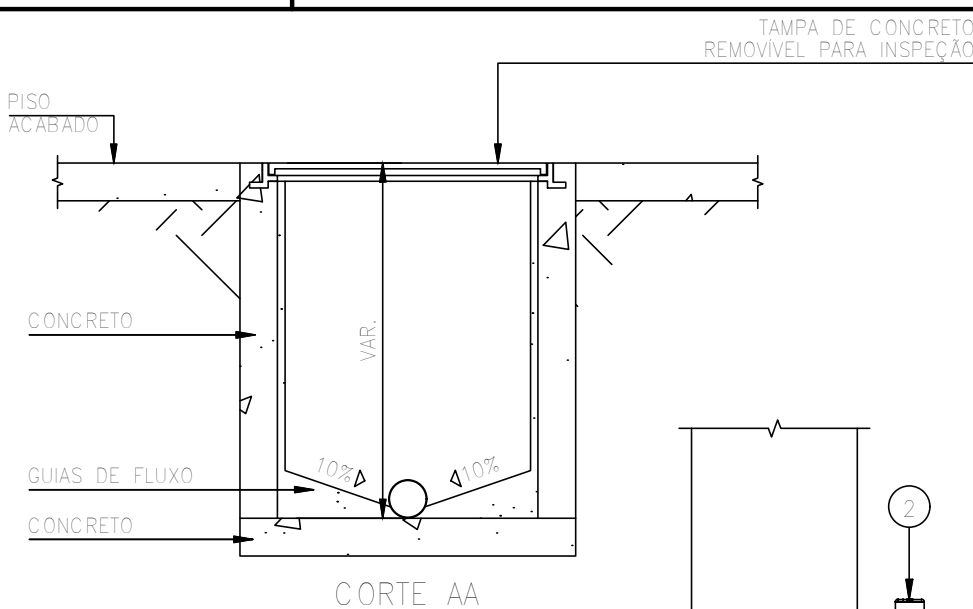
DESCRIÇÃO DE MATERIAIS			
DESCRIÇÃO	MAT.	QT.	UN.
1 JOELHO 90° SOLDÁVEL COM BUCHA DE LATÃO Ø25mmX1/2"	PVC	1,0	Pç
2 TORNEIRA DE PAREDE PARA TANQUE Ø1/2"	METAL	1,0	Pç
3 TANQUE EM LOUÇA	LOUÇA	1,0	Pç
4 VÁLVULA DE ESCOAMENTO PARA TANQUE Ø1.1/4"	METAL	1,0	Pç
5 SIFÃO UNIVERSAL EXTENSIVEL	PVC	1,0	Pç
6 TUBO DE PVC RÍGIDO SOLDÁVEL Ø25mm	PVC	—	—
7 TUBO PVC RÍGIDO PARA ESGOTO Ø40mm	PVC	—	—
8 JOELHO 90° COM ANEL DE BORRACHA PARA ESGOTO Ø40X38mm	PVC	1,0	Pç
9 JOELHO 90° PVC RÍGIDO PARA ESGOTO Ø40mm	PVC	1,0	Pç

DETALHE CONSTRUTIVO

TANQUE
ESCALA 1:10



DETALHE - CAIXA DE INSPEÇÃO
CAIXA DE INSPEÇÃO PARA ESGOTO
SEM ESCALA



DESCRIÇÃO DE MATERIAIS			
DESCRIÇÃO	MAT.	QT.	UN.
1 JOELHO 90° SOLDÁVEL COM BUCHA DE LATÃO Ø25mmX1/2"	PVC	1,0	Pç
2 TORNEIRA DE ACIONAMENTO AUTOMÁTICO DE MESA Ø1/2"	METAL	1,0	Pç
3 CUBA OVAL DE EMBUTIR	LOUÇA	1,0	Pç
4 VÁLVULA DE ESCOAMENTO PARA LAVATÓRIO Ø1.1/2"	METAL	1,0	Pç
5 SIFÃO UNIVERSAL EXTENSIVEL	PVC	1,0	Pç
6 TUBO DE PVC RÍGIDO SOLDÁVEL Ø25mm	PVC	—	—
7 TUBO PVC RÍGIDO PARA ESGOTO Ø40mm	PVC	—	—
8 JOELHO 90° COM ANEL DE BORRACHA PARA ESGOTO Ø40X38mm	PVC	1,0	Pç
9 JOELHO 90° PVC RÍGIDO PARA ESGOTO Ø40mm	PVC	1,0	Pç
10 TUBO DE LIGAÇÃO FLEXÍVEL Ø1/2"	METAL	1,0	Pç

DETALHE CONSTRUTIVO

LAVATÓRIO OVAL DE EMBUTIR
ESCALA 1:10

EXE	00	PROJETO EXECUTIVO – LICITAÇÃO OBRA	EFICÁCIA	14/09/22
TIPO	REV	DESCRIÇÃO	DESENHO	DATA
REVISÕES				
MINISTÉRIO PÚBLICO DO ESTADO DE MINAS GERAIS SEDE DAS PROMOTORIAS DE JUSTIÇA DA COMARCA DE MONTES CLAROS				
ENDEREÇO: AVENIDA CULA MANGABEIRA, 355, BAIRRO SANTO EXPEDITO, MONTES CLAROS			ÁREA TERRENO: 480 m² ÁREA CONSTRUÍDA: 1.146,32 m²	
PROPRIETÁRIO:			CNPJ: 20.971.057/0001-45	
PROCURADORIA GERAL DE JUSTIÇA DO ESTADO DE MINAS GERAIS				
PROJETO HIDROSSANITÁRIO				
EMPRESA: ENGENHEIRO FABRICIO SILVA LIMA CREA: 80.082/D–MG EFICÁCIA PROJETOS E CONSULTORIA LTDA			CNPJ: 06.301.115/0001-00	
RESPONSÁVEL TÉCNICO: DANIELA OLIVEIRA DE MORAIS ROGÉRIO FLAVIANO DOS SANTOS			CREA: 239.656/D–MG 111.889/D–MG	
CONTEÚDO: HIDROSSANITÁRIO – DETALHES PEÇAS SANITÁRIAS			DATA: 14/09/22 ESCALA: INDICADA	FOLHA: 06/13