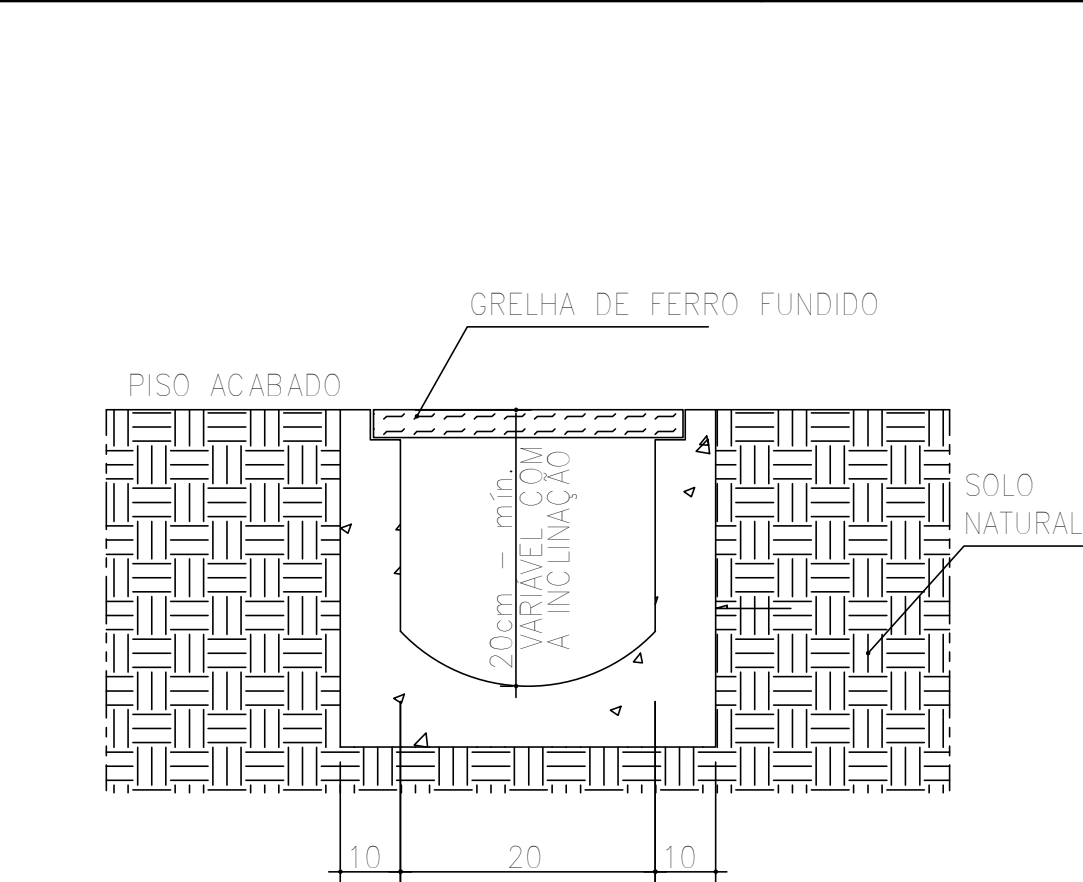


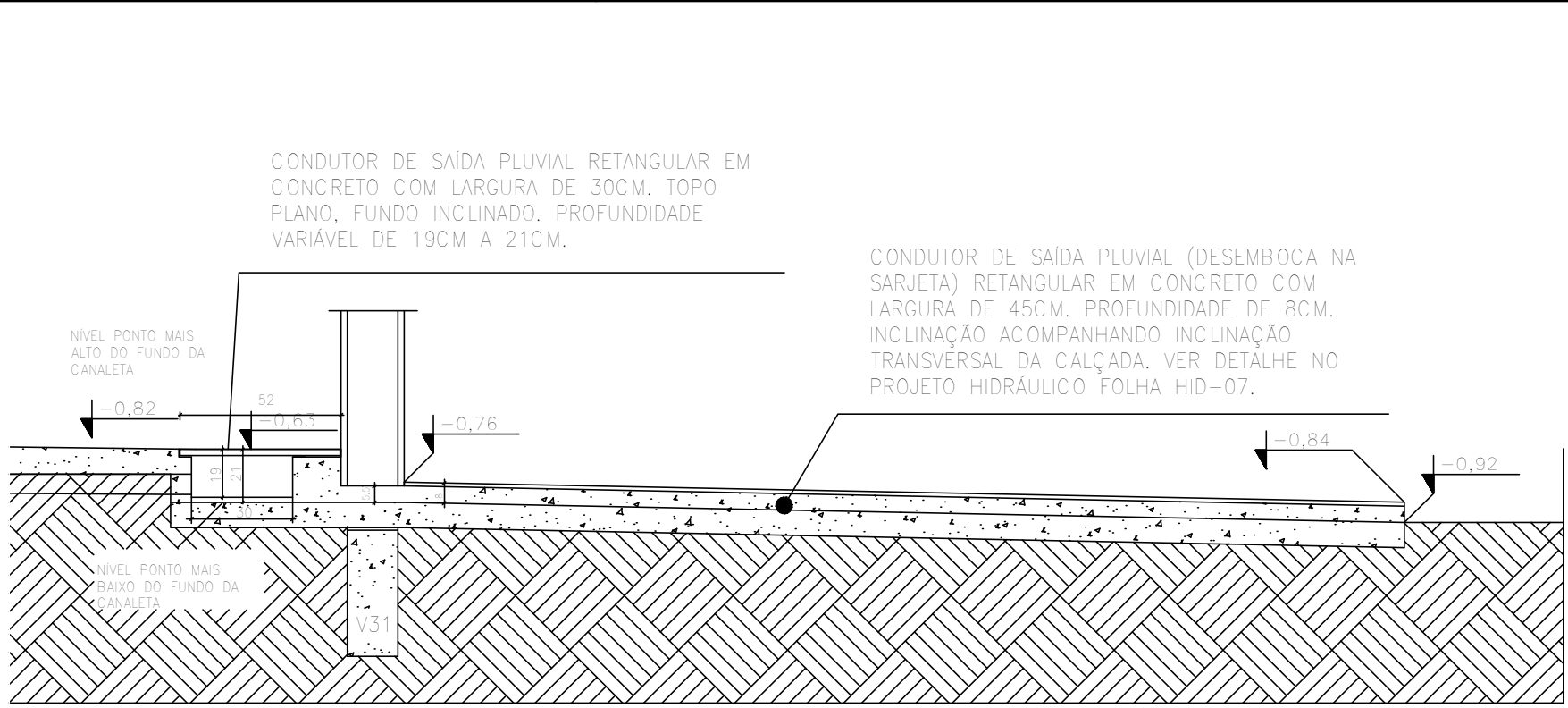
DETALHE – CAIXA DE GORDURA/ESPUMA

SEM ESCALA



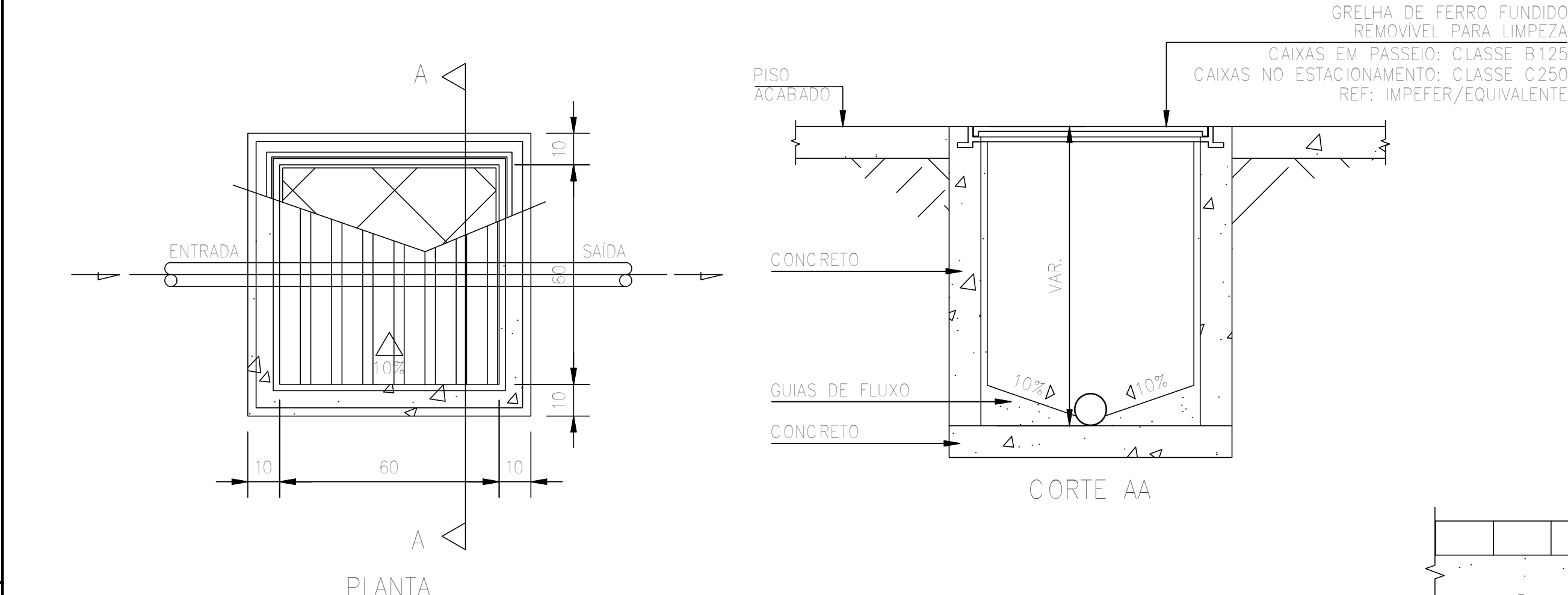
DETALHE 10 – CANALETA DE CONCRETO COM GRELHA

CANALETA DE CONCRETO COM GRELHA COLETORA DE ÁGUAS PLUVIAIS SEM ESCALA



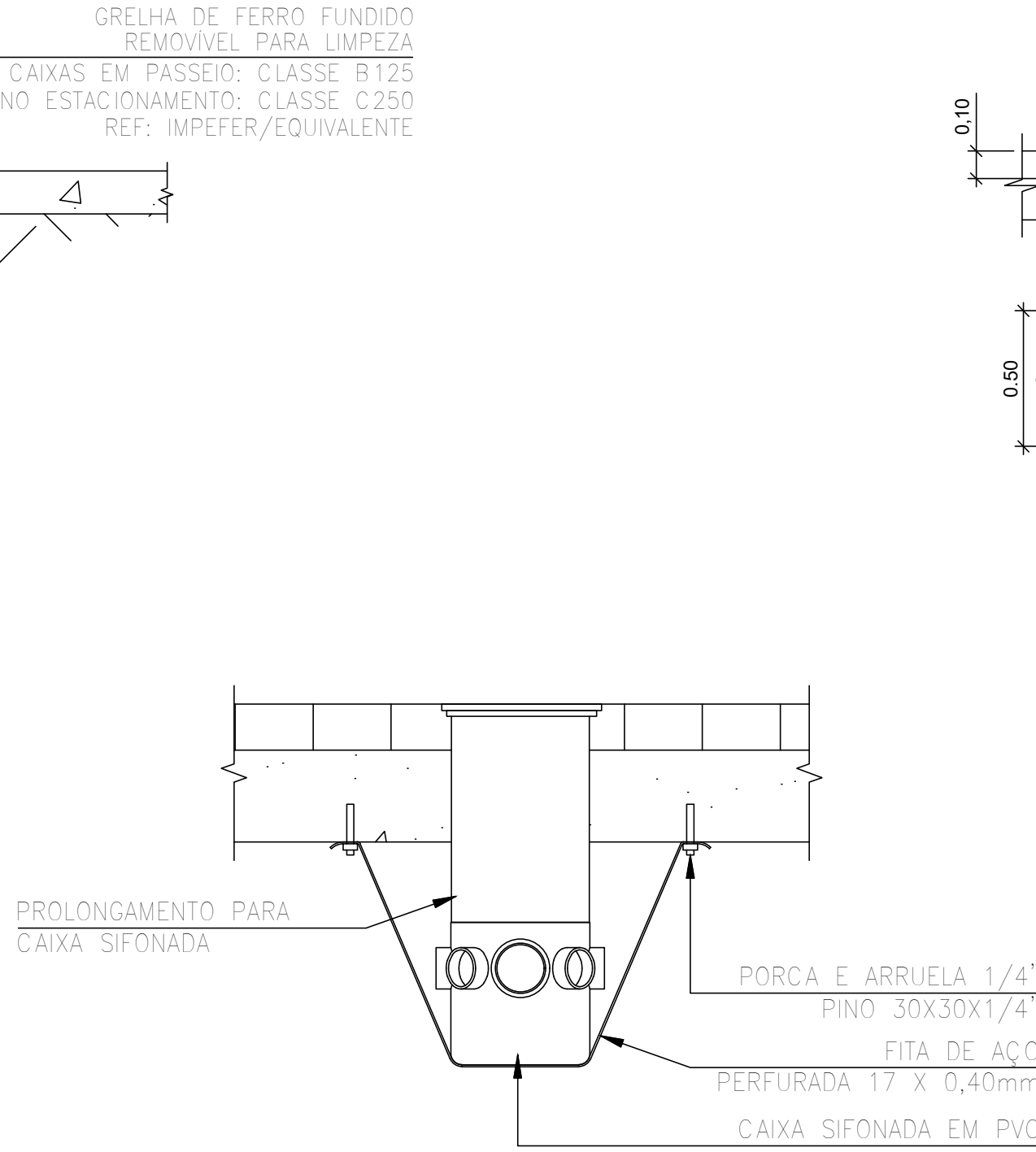
DETALHE – SAÍDA DE ÁGUA PLUVIAL PELA CANALETA DE CONCRETO

CANALETA DE CONCRETO COLETORA DE ÁGUAS PLUVIAIS COM TAMPA SEM GRELHA SEM ESCALA



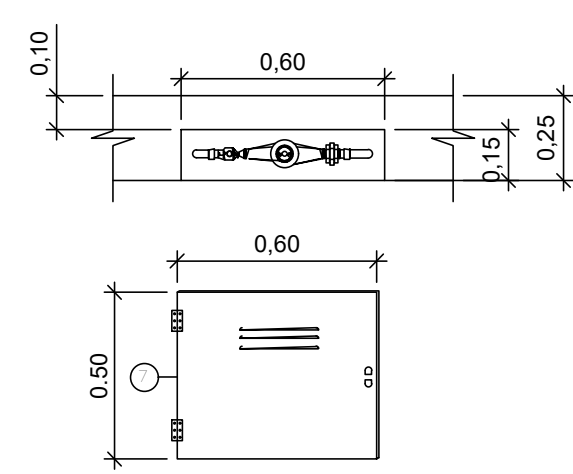
DETALHE – CAIXA DE AREIA COM GRELHA

CAIXA DE INSPEÇÃO PLUVIAL SEM ESCALA



DETALHE – SUPORTE CAIXA SIFONADA

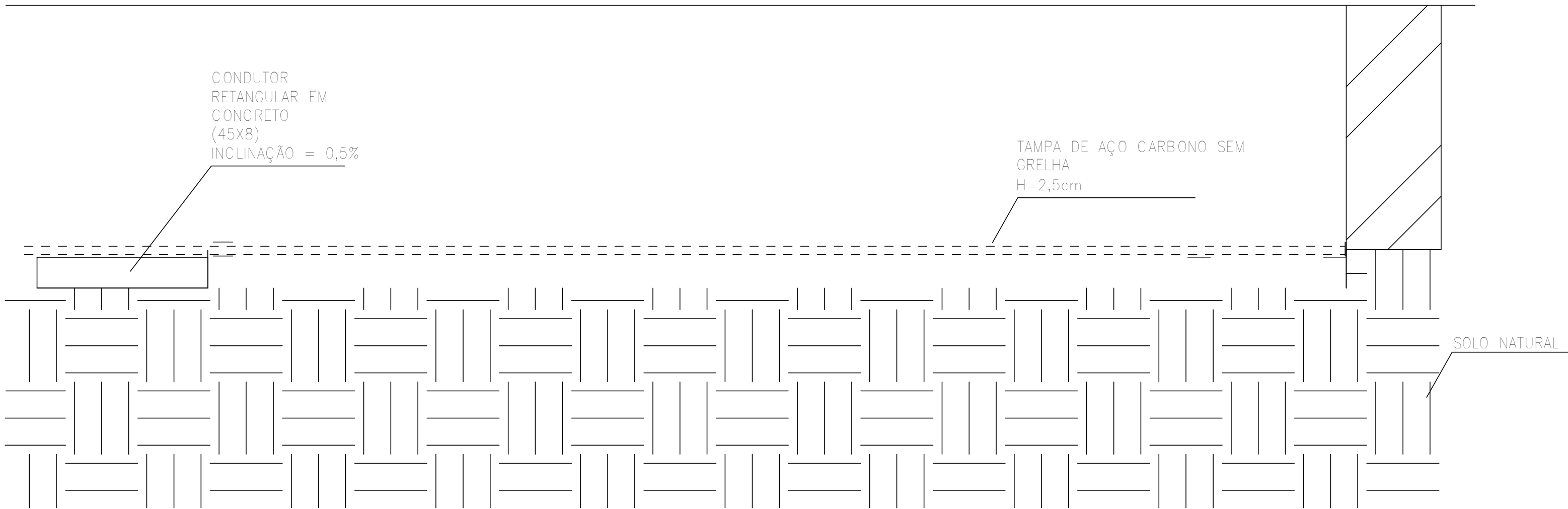
DETALHE DO SUPORTE TÍPICO PARA CXS. SIFONADAS SEM ESCALA



DETALHE – HIDRÔMETRO


SEM ESCALA

TABELA 1 - RELAÇÃO DE MATERIAIS	
N°	DISCRIMINAÇÃO
01	UNIÃO COM ASSENTO PLANO
02	REGISTRO DE ESFERA
03	HIDRÔMETRO MULTIJATO
04	CURVA 90°
05	TUBO FERRO GALVANIZADO
06	CAIXA EM AÇO CARBONO 1006 CINZA MUNSELL N6.5 60 x 50 x 15 cm (L x A x P)
07	TAMPA EM AÇO CARBONO 1006 CINZA MUNSELL N6.5 59,5 x 49,5 cm (L x A)
08	REGISTRO BRUTO
09	TE EM AÇO GALVANIZADO



DETALHE – CANALETA DE CONCRETO COM TAMPA DE AÇO CARBONO SEM GRELHA

CANALETA DE CONCRETO COLETORA DE ÁGUAS PLUVIAIS COM TAMPA SEM GRELHA SEM ESCALA

EXE	00	PROJETO EXECUTIVO – LICITAÇÃO OBRA	EFICÁCIA 14/09/22	
TIPO	REV	DESCRIÇÃO	DESENHO	DATA
REVISÕES				
MINISTÉRIO PÚBLICO DO ESTADO DE MINAS GERAIS SEDE DAS PROMOTORIAS DE JUSTIÇA DA COMARCA DE MONTES CLAROS				
ENDEREÇO: AVENIDA CULA MANGABEIRA, 355, BAIRRO SANTO EXPEDITO, MONTES CLAROS			ÁREA TERRENO: 480 m²	
			ÁREA CONSTRUÍDA: 1.146,32 m	
PROPRIETÁRIO:			CNPJ: 20.971.057/0001-45	
PROCURADORIA GERAL DE JUSTIÇA DO ESTADO DE MINAS GERAIS				
PROJETO HIDROSSANITÁRIO				
EMPRESA: <div>_____</div> <div></div> <div>ENGENHEIRO: FABRÍCIO SILVA LIMA</div> <div>CREA: 80.082/D-MG</div> <div>EFICÁCIA PROJETOS E CONSULTORIA LTDA</div>			CNPJ: 06.301.115/0001-00	
RESPONSÁVEL TÉCNICO: <div>_____</div> <div>DANIELA OLIVEIRA DE MORAIS</div> <div>_____</div> <div>ROGÉRIO FLAVIANO DOS SANTOS</div>			CREA: 239.656/D-MG 111.889/D-MG	
CONTEÚDO: HIDROSSANITÁRIO – DETALHES CAIXAS, CANALETAS E HIDRÔMETRO			DATA: 14/09/22 ESCALA: INDICADA	FOLHA: 07/13