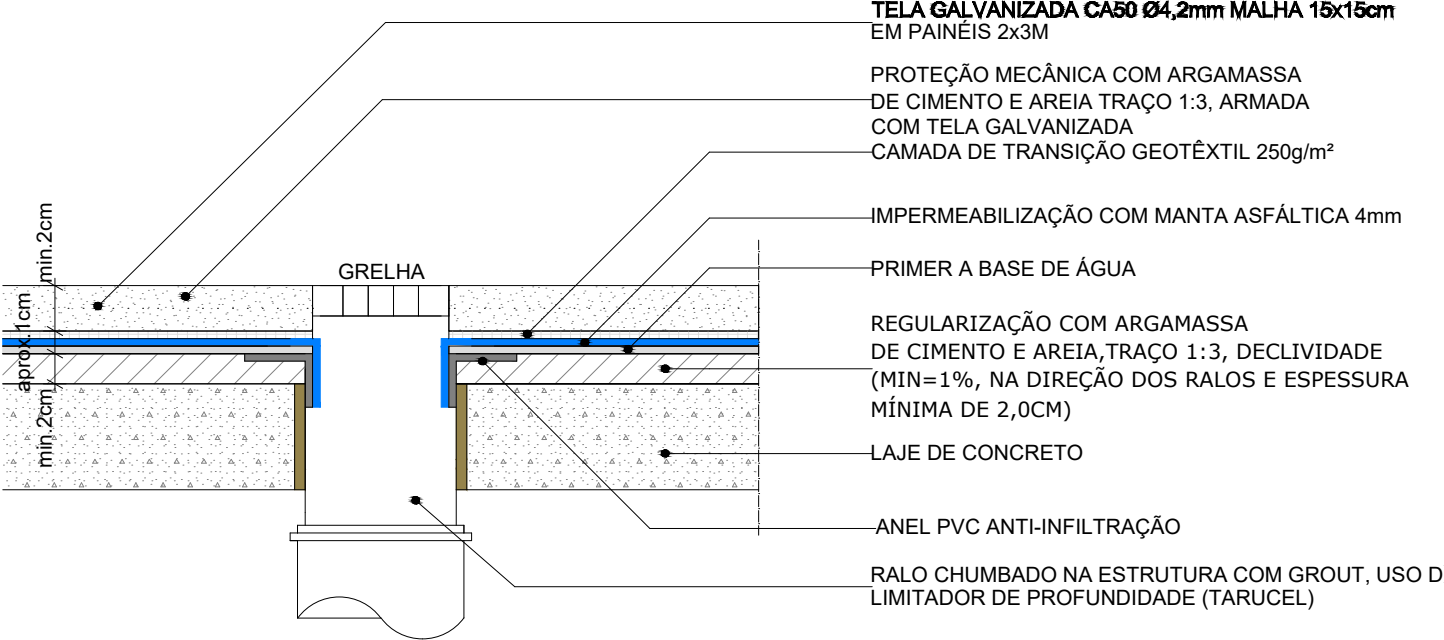
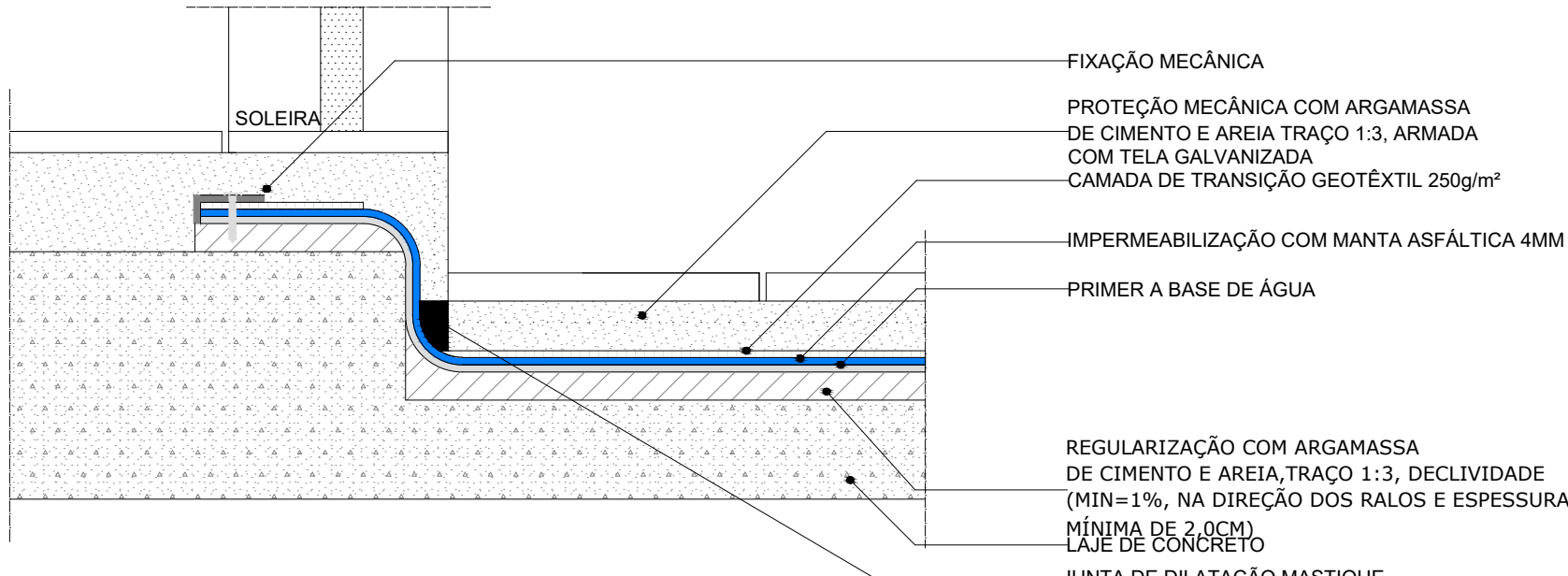


D-03a Impermeabilização manta asfáltica - piso

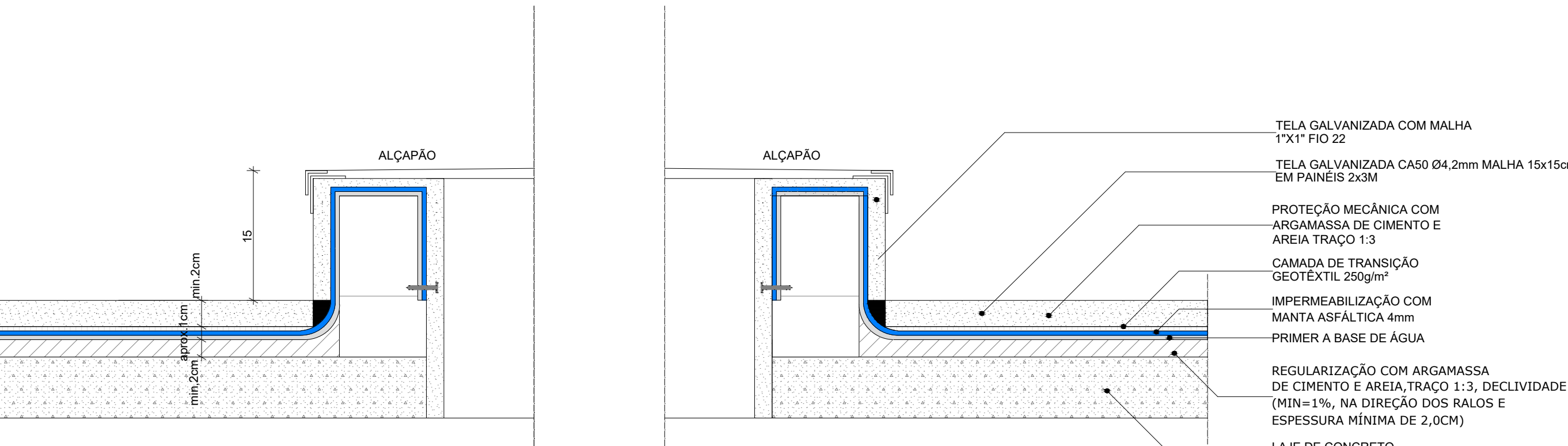
ESC: 1:5



D-03b Impermeabilização manta asfáltica - ralo

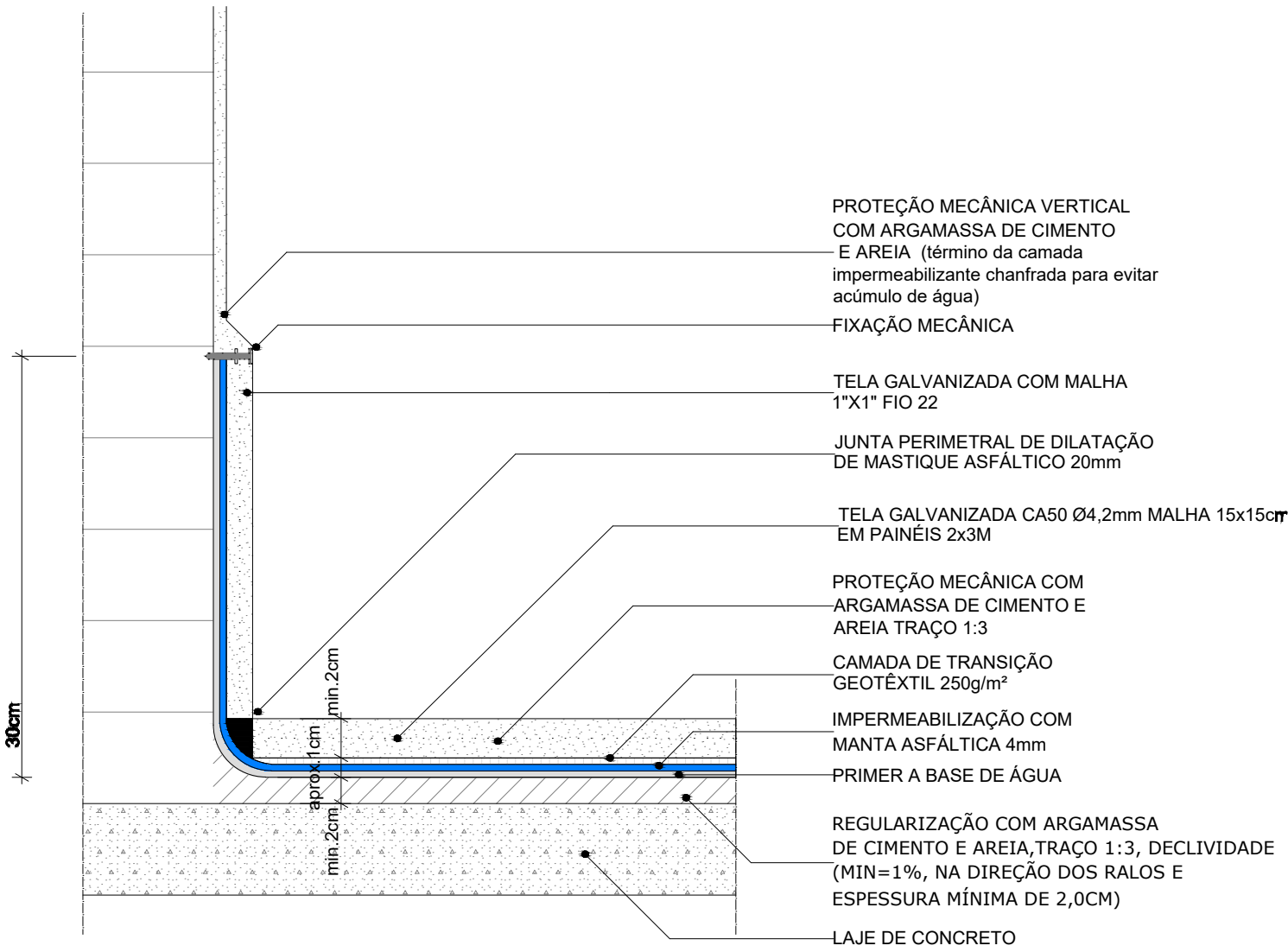


D-03c Impermeabilização manta asfáltica - soleira



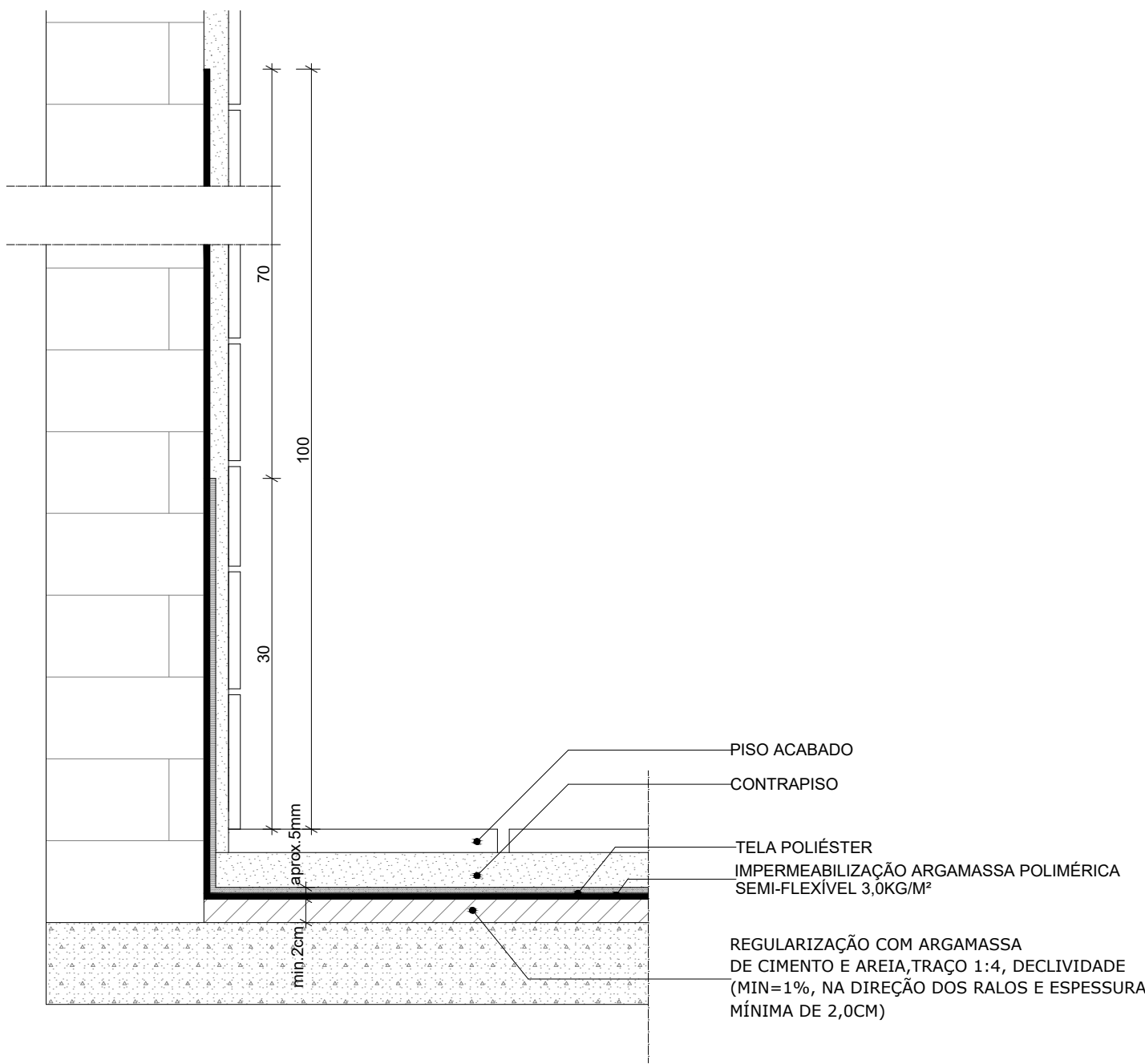
D-03d Impermeabilização manta asfáltica - alçapões

ESC: 1:5



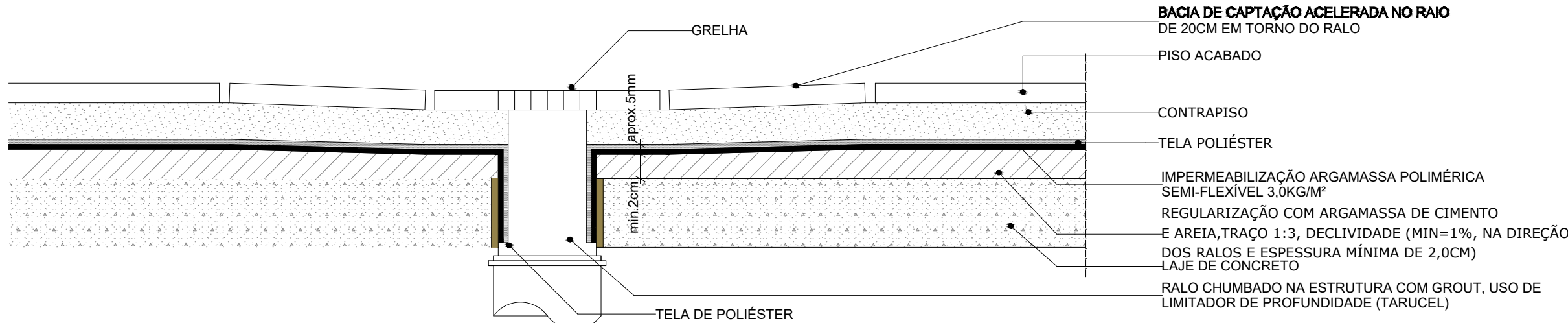
D-03e Impermeabilização manta asfáltica - detalhe rodapé

ESC: 1:5



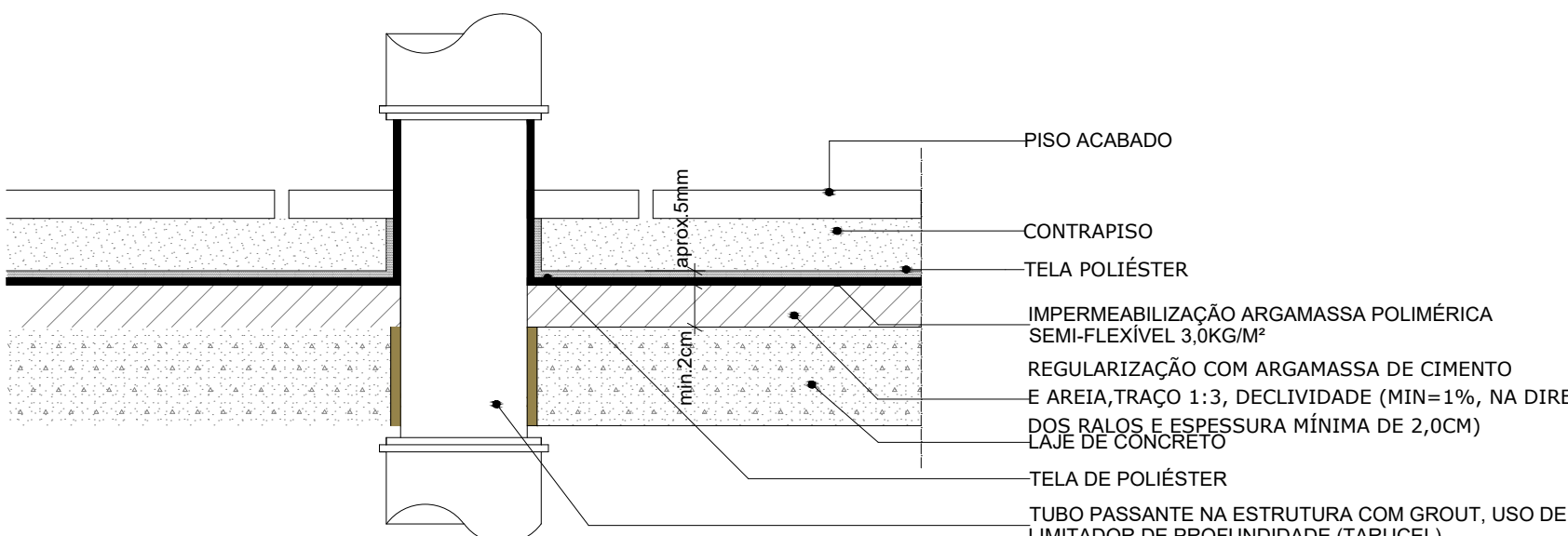
D-07f Impermeabilização com argamassa polimérica semi-flexível - rodapés pisos térreos

ESC: 1:5



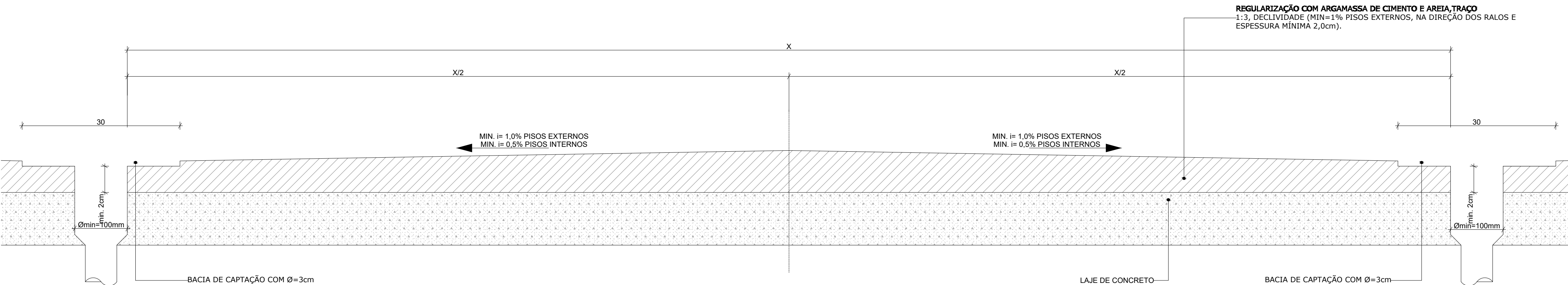
D-07e Impermeabilização com argamassa polimérica semi-flexível - ralo

ESC: 1:5



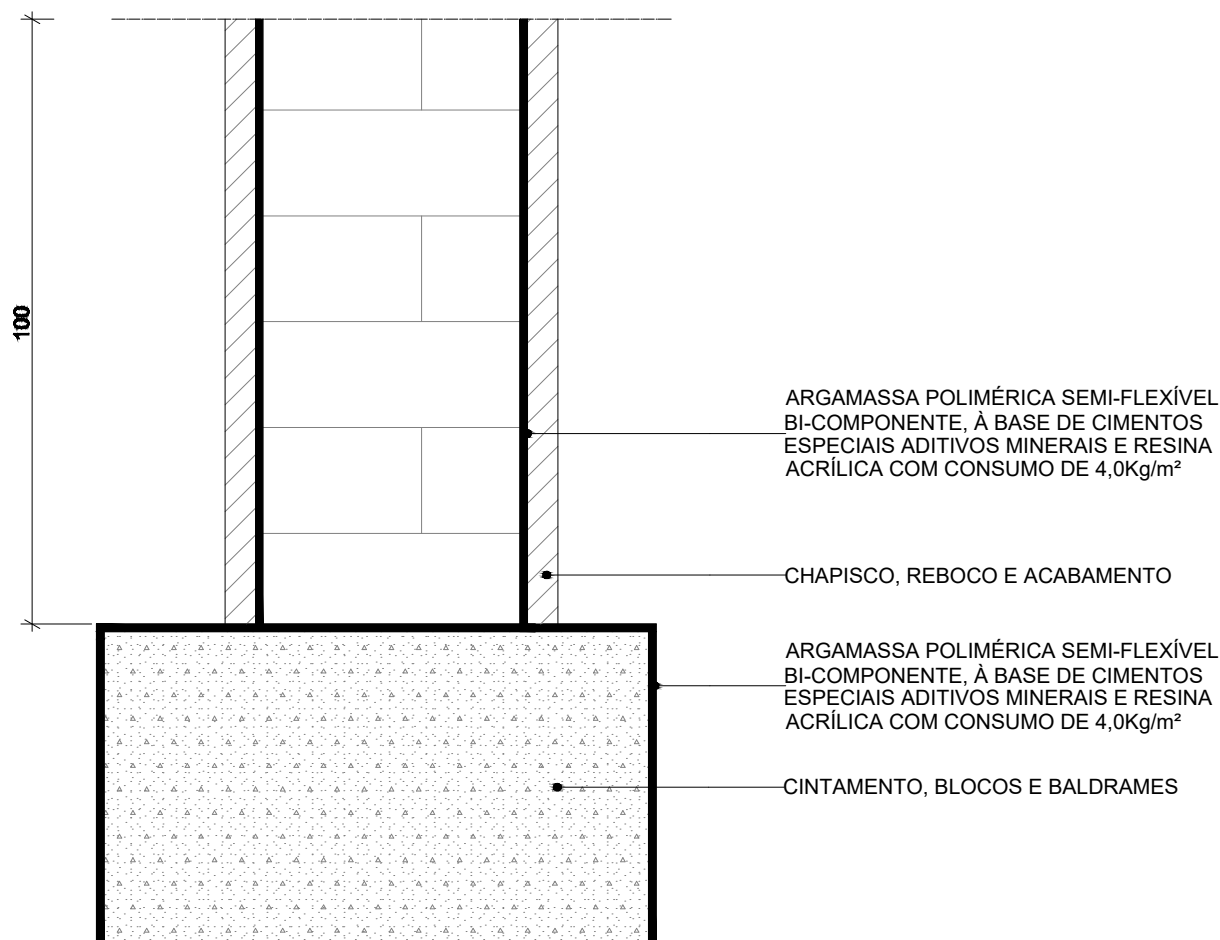
D-07d Impermeabilização com argamassa polimérica semi-flexível - vaso sanitário

ESC: 1:5



D-03i Caimento dos pisos (detalhe genérico)

ESC: 1:5



D-04a Impermeabilização - Argamassa polimérica

ESC: 1:5

TABELA DE CORES		
COR	ITEM	IMPERMEABILIZANTE
	3.0	MANTA ASFÁLTICA, 4mm, TIPO III.
	4.0	ARGAMASSA POLIMÉRICA SEMI-FLEXÍVEL A 4,0 kg/m2.
	6.1	ARGAMASSA POLIMÉRICA FLEXÍVEL A 3,5 kg/m2 COM TELA DE POLIÉSTER.
	6.2	REVESTIMENTO IMPERMEABILIZANTE EPOXI POLIAMIDA BI-COMPONENTE.
	7.0	ARGAMASSA POLIMÉRICA SEMI-FLEXÍVEL COM CONSUMO DE 3kg/m2 E TELA DE POLIÉSTER.

EXE	00	PROJETO EXECUTIVO – LICITAÇÃO OBRA		EFICÁCIA	23/08/22
TIPO	REV	DESCRIÇÃO		DESENHO	DATA
REVISÕES					
MINISTÉRIO PÚBLICO DO ESTADO DE MINAS GERAIS SEDE DAS PROMOTORIAS DE JUSTIÇA DA COMARCA DE MONTES CLAROS					
ENDEREÇO: AVENIDA CULA MANGABEIRA, 355, BAIRRO SANTO EXPEDITO, MONTES CLAROS			ÁREA TERRENO: 480 m² ÁREA CONSTRUÍDA: 1.146,32 m²		
PROPRIETÁRIO:			CNPJ: 20.971.057/0001-45		
PROCURADORIA GERAL DE JUSTIÇA DO ESTADO DE MINAS GERAIS					
PROJETO EXECUTIVO DE IMPERMEABILIZAÇÃO					
EMPRESA: ENGENHEIRO FABRÍCIO SILVA LIMA CREA: 80.082/D-MG EFICÁCIA PROJETOS E CONSULTORIA LTDA			CNPJ: 06.301.115/0001-00		
RESPONSÁVEL TÉCNICO: RODRIGO MALHEIROS CERQUEIRA			CREA: CAU: A40925-1		
CONTEÚDO: IMPERMEABILIZAÇÃO – FOLHA DE DETALHES 01/02			DATA: 23/08/22 ESCALA: INDICADA		FOLHA: 02/03