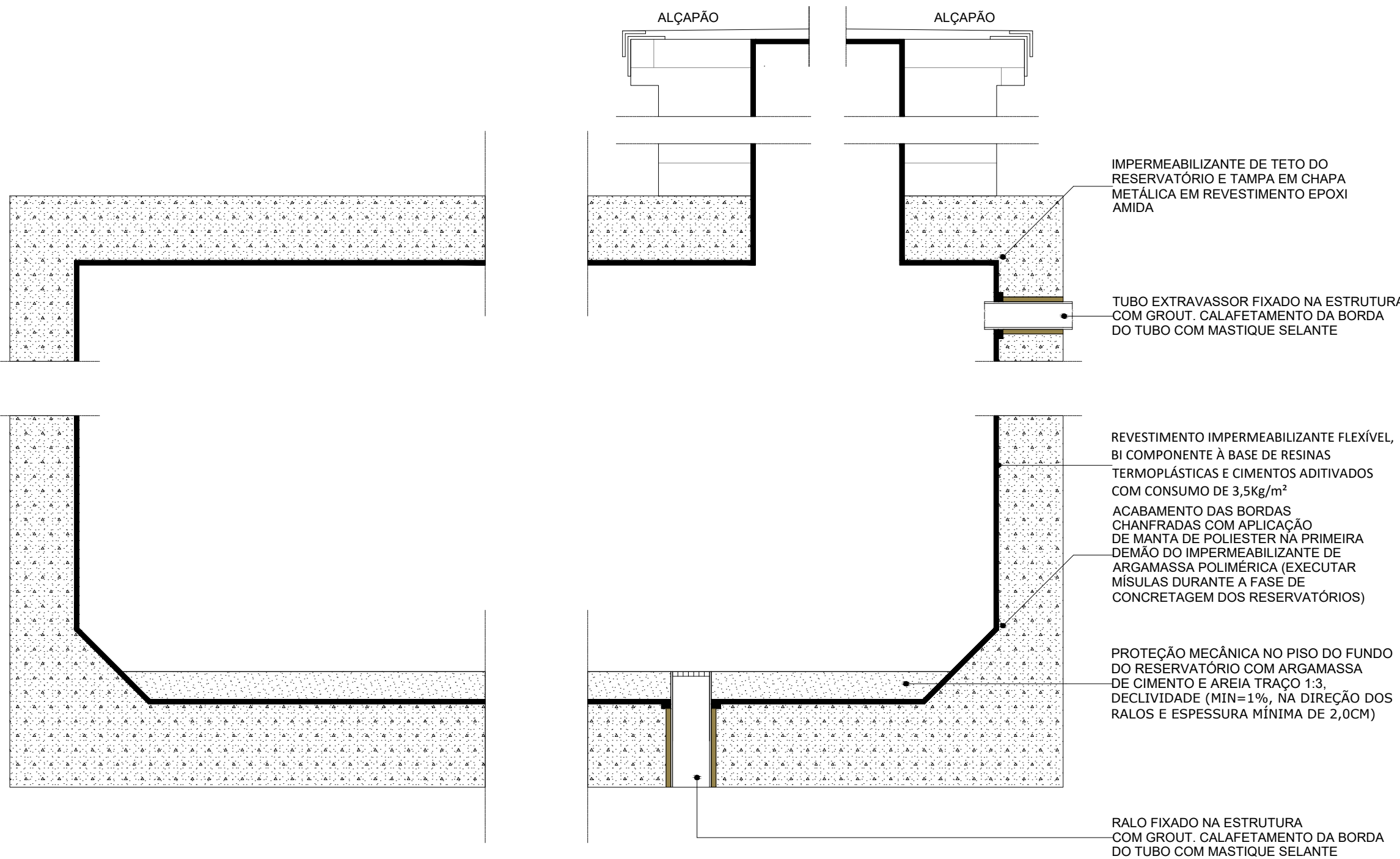


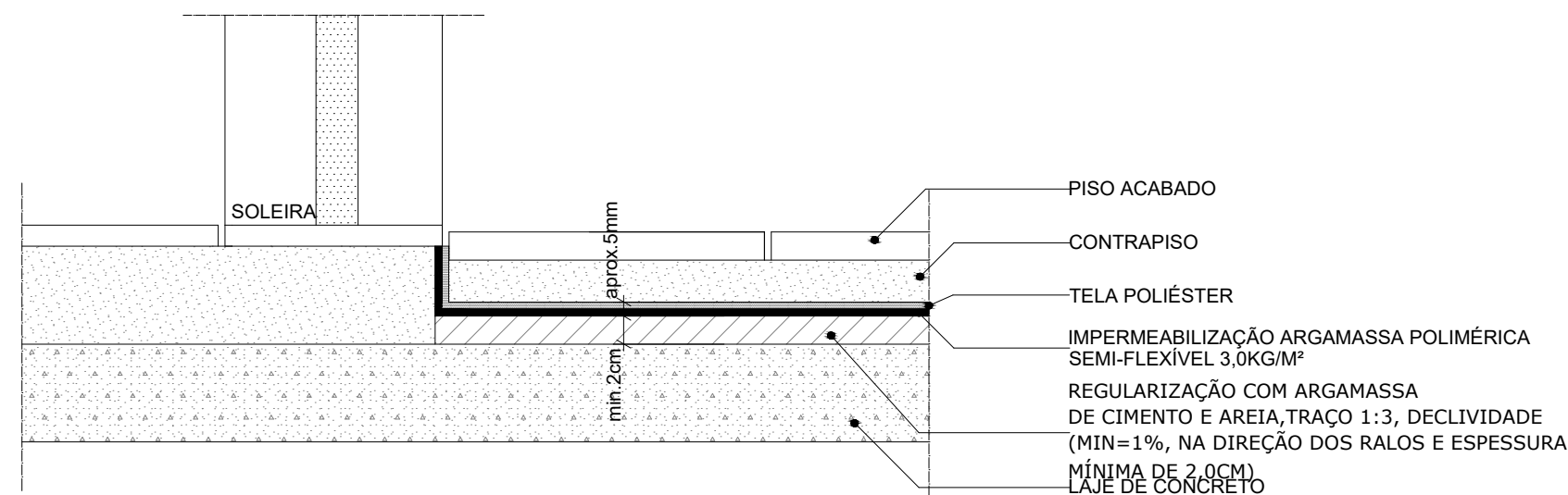
D-06a Impermeabilização reservatórios inferiores

ESC: 1:5



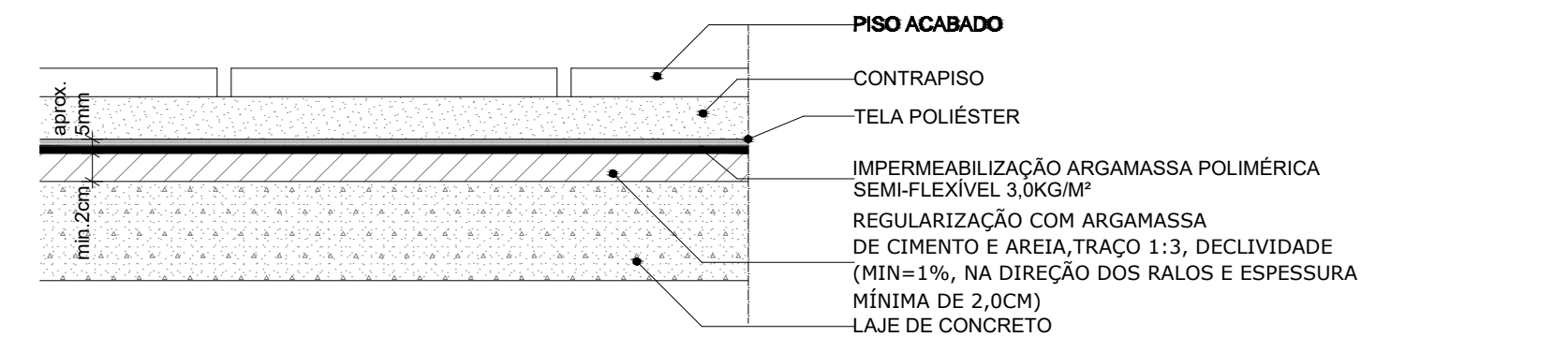
D-06b Impermeabilização caixa água elevada

ESC: 1:5



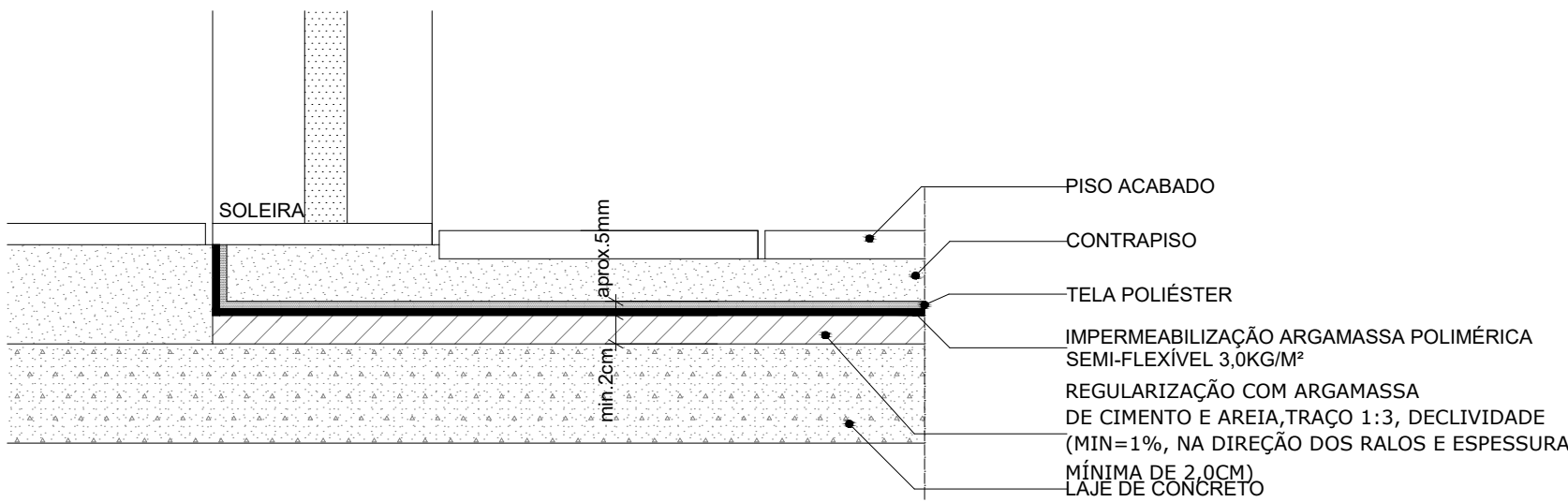
D-07g Impermeabilização com argamassa polimérica semi-flexível - piso I.S. 1 e I.S. 2

ESC: 1:5



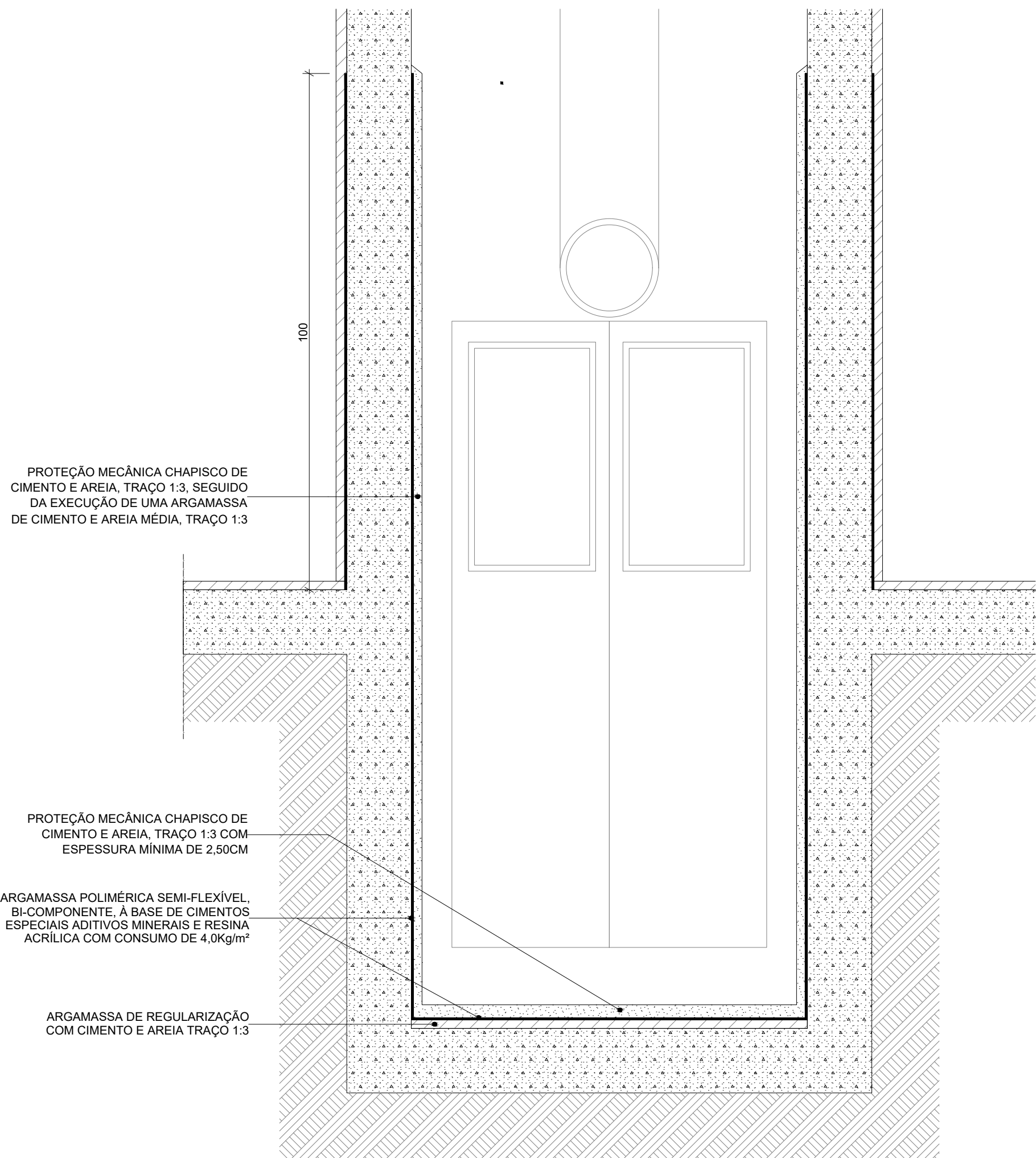
D-07a Impermeabilização com argamassa polimérica semi-flexível - piso

ESC: 1:5



D-07b Impermeabilização com argamassa polimérica semi-flexível - soleira

ESC: 1:5

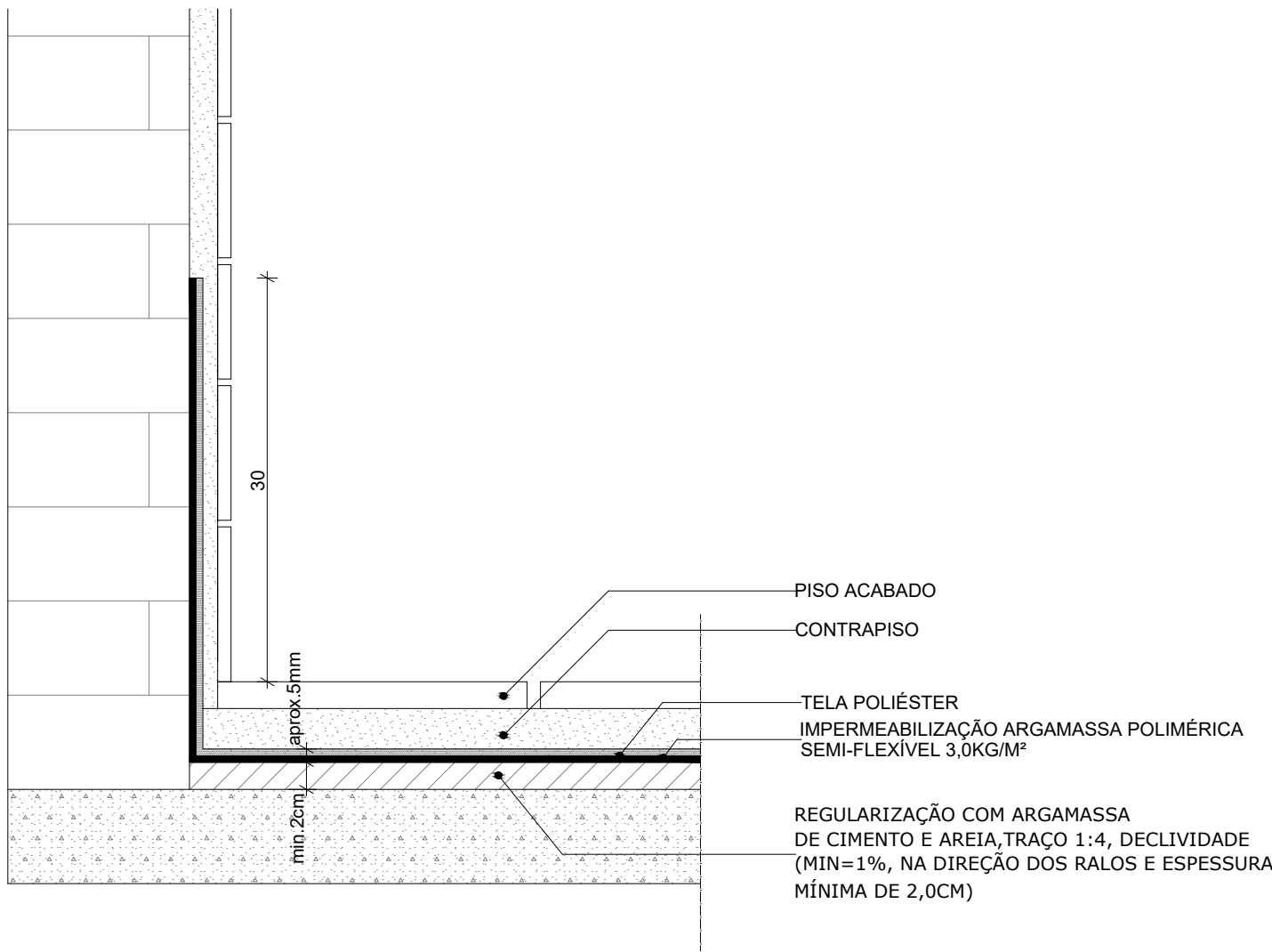


D-04b Impermeabilização poço do elevador

ESC: 1:10

## TABELA DE CORES

COR	ITEM	IMPERMEABILIZANTE
	3.0	MANTA ASFÁLTICA, 4mm, TIPO III.
	4.0	ARGAMASSA POLIMÉRICA SEMI-FLEXÍVEL A 4,0 kg/m2.
	6.1	ARGAMASSA POLIMÉRICA FLEXÍVEL A 3,5 kg/m2 COM TELA DE POLIÉSTER.
	6.2	REVESTIMENTO IMPERMEABILIZANTE EPOXI POLIAMIDA BI-COMPONENTE.
	7.0	ARGAMASSA POLIMÉRICA SEMI-FLEXÍVEL COM CONSUMO DE 3kg/m2 E TELA DE POLIÉSTER.



D-07c Impermeabilização com argamassa polimérica semi-flexível - rodapés piso superiores

ESC: 1:5

EXE	00	PROJETO EXECUTIVO – LICITAÇÃO OBRA	EFICÁCIA	23/08/22
TIPO	REV	DESCRIÇÃO	DESENHO	DATA
REVISÕES				
MINISTÉRIO PÚBLICO DO ESTADO DE MINAS GERAIS SEDE DAS PROMOTORIAS DE JUSTIÇA DA COMARCA DE MONTES CLAROS				
ENDEREÇO: AVENIDA CULA MANGABEIRA, 355, BAIRRO SANTO EXPEDITO, MONTES CLAROS			ÁREA TERRENO: 480 m²	
			ÁREA CONSTRUÍDA: 1.146,32 m²	
PROPRIETÁRIO:			CNPJ:  20.971.057/0001-45	
PROCURADORIA GERAL DE JUSTIÇA DO ESTADO DE MINAS GERAIS				
PROJETO EXECUTIVO DE IMPERMEABILIZAÇÃO				
EMPRESA:  ENGENHEIRO FABRÍCIO SILVA LIMA CREA: 80.082/D–MG EFICÁCIA PROJETOS E CONSULTORIA LTDA RESPONSÁVEL TÉCNICO:  RODRIGO MALHEIROS CERQUEIRA			CNPJ:  06.301.115/0001-00  CREA:  CAU: A40925-1	
CONTEÚDO: IMPERMEABILIZAÇÃO – FOLHA DE DETALHES 02/02			DATA: 23/08/22	FOLHA: 03/03
			ESCALA: INDICADA	