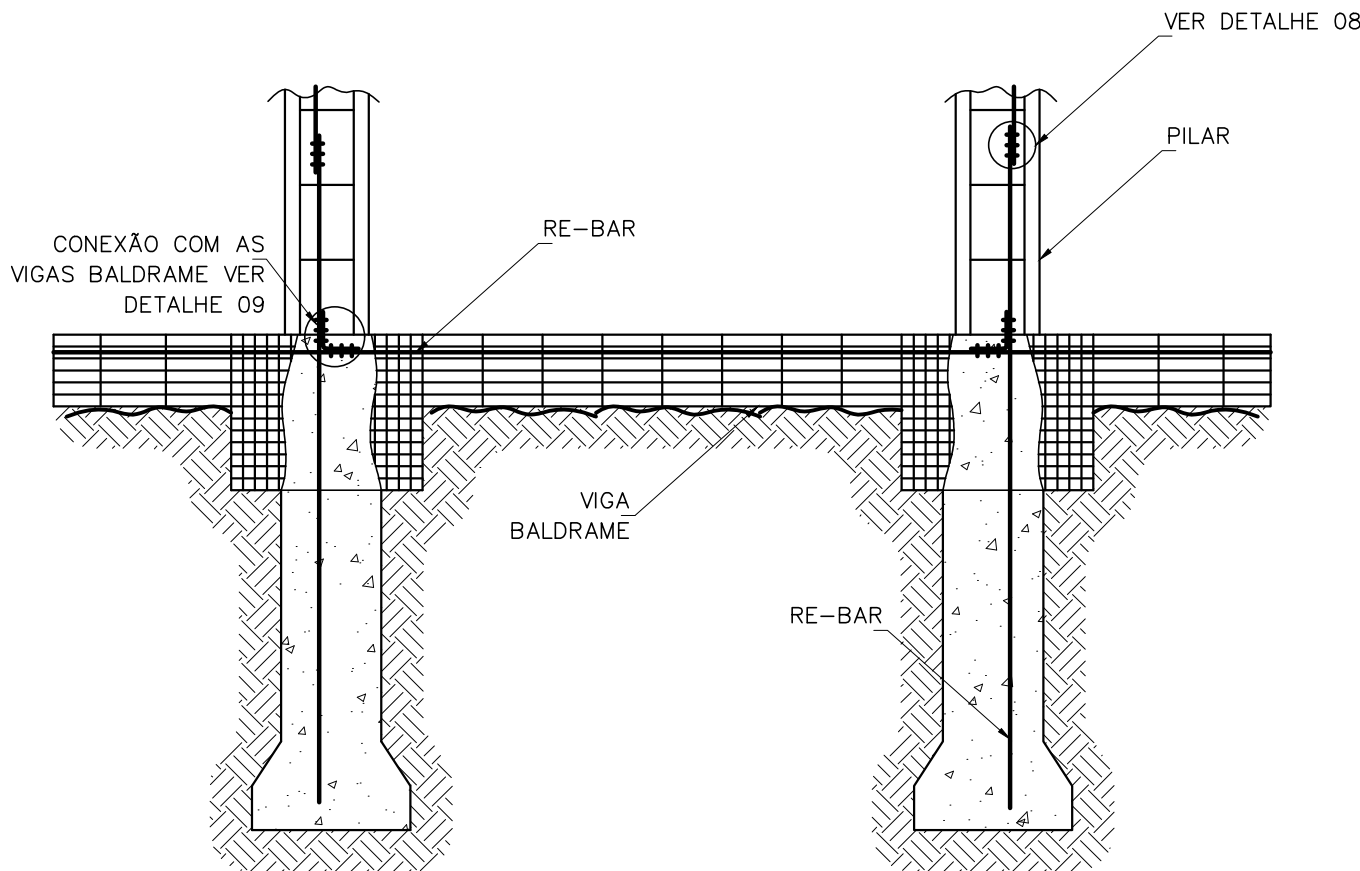


FORMAS DO 1º PAVIMENTO  
ESCALA 1/50

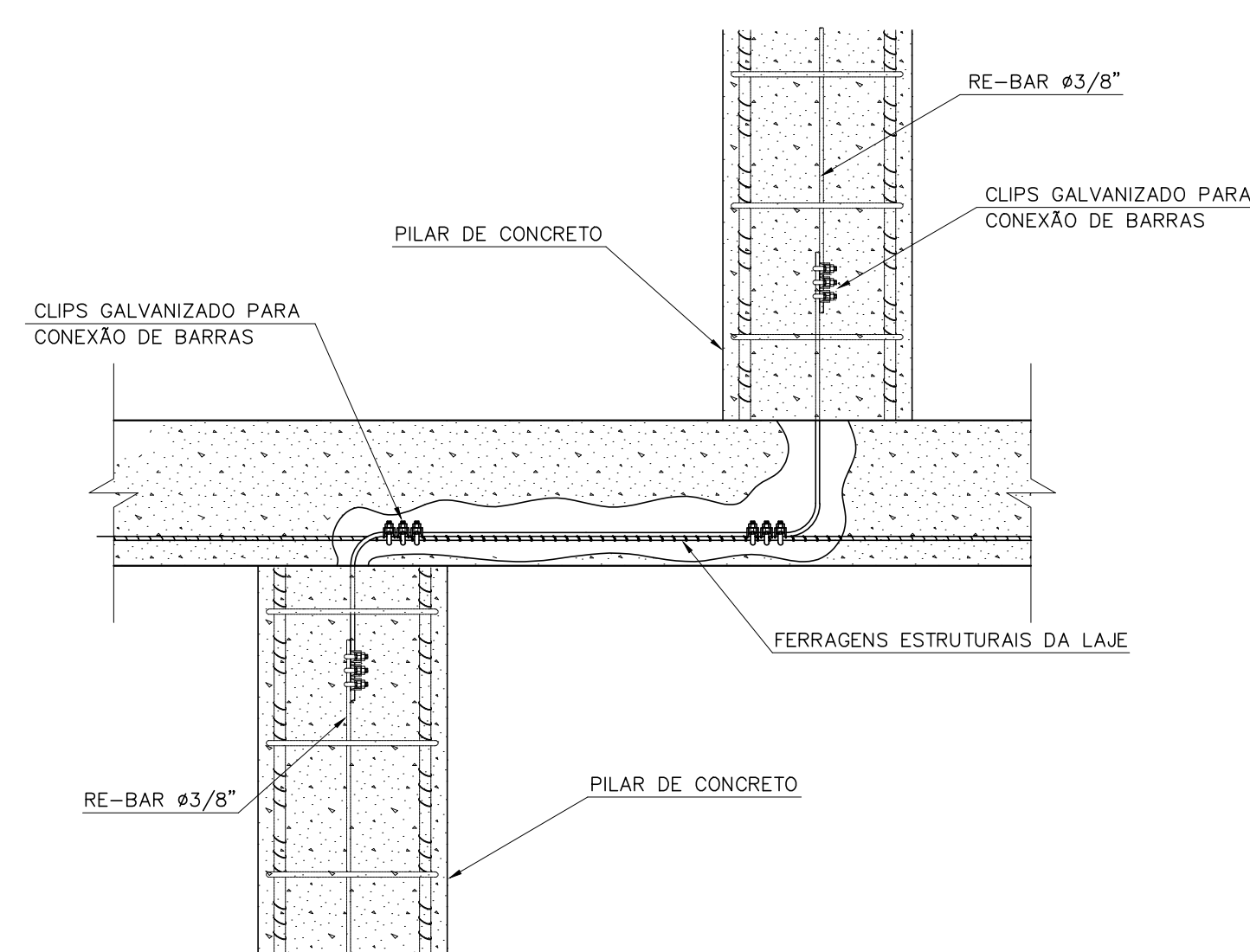
#### NOTAS:

- 1- ESTE PROJETO FOI ELABORADO DE ACORDO COM A NBR 5419-2015. O NÍVEL DE PROTEÇÃO UTILIZADO SERÁ O NÍVEL 4.
- 2- TODAS AS ESTRUTURAS METÁLICAS EXISTENTES NAS COBERTURAS DA EDIFICAÇÃO (ANTENAS, PORTÕES, ESCADAS, CHAMINÉS E ETC) DEVERÃO SER INTERLIGADOS COM CABO DE COBRE NÚ 35mm<sup>2</sup> AO PONTO MAIS PRÓXIMO DO SISTEMA DE CAPTAÇÃO PARA EQUALIZAÇÃO DE POTENCIAL E ESCOAMENTO DE ALGUMA POSSÍVEL DESCARGA. ALÉM DISSO, TODAS AS MASSAS METÁLICAS DEVERÃO SER INTERLIGADAS COM CABO DE COBRE ISOLADO 6mm<sup>2</sup> AO SISTEMA DE SPDA, COM INTUITO DE PROMOVER A EQUIPOTENCIALIZAÇÃO.
- 3- OS RACK'S DO PROJETO DEVERÃO SER INTERLIGADOS A CAIXA DE EQUALIZAÇÃO DE POTENCIAL POR MEIO DE CABO DE COBRE ISOLADO, SEÇÃO 6mm<sup>2</sup>.
- 4- CONEXÕES ENTRE BARRAS CHATAS, INSTALADAS NO TELHADO, DEVERÃO SER APARAFUSADAS CONFORME DETALHE 01.
- 5- O SISTEMA DEVERÁ TER UMA MANUTENÇÃO PREVENTIVA ANUAL E SEMPRE QUE ATINGIDO POR DESCARGA ATMOSFÉRICA, PARA VERIFICAR EVENTUAIS IRREGULARIDADES E GARANTIR A EFICIÊNCIA DO SPDA.
- 6 - OS ELETRODUTOS A SEREM INSTALADOS DEVERÃO POSSUIR AS SEGUINTE CARACTERÍSTICAS:
  - PVC RÍGIDO ROSQUEÁVEL, CONFORME NBR 15.465 EM INSTALAÇÕES EMBUTIDAS EM ÁREAS INTERNAS A EDIFICAÇÃO E QUANDO NÃO INDICADOS TERÃO DIÂMETRO DE #3/4".
  - AÇO CARBONO TIPO RÍGIDO, ZINCADO ELETROLICAMENTE, CONFORME NBR 13.057, EM INSTALAÇÕES APARENTES, INCLUSIVE OS INSTALADOS NO ENTREFERRO, E QUANDO NÃO INDICADOS TERÃO DIÂMETRO DE #3/4".
  - EM ÁREAS EXTERNAS (AO TEMPO) DEVERÃO SER UTILIZADOS ELETRODUTOS DE AÇO GALVANIZADO À QUENTE, CONFORME NBR 5624 E QUANDO NÃO INDICADOS TERÃO DIÂMETRO DE #3/4".
- 7- TODAS AS CONEXÕES DE ELETRODUTOS, CAIXAS E CONDULETES SERÃO FEITAS POR ROSCA OU PARAFUSO DE APERTO, COM UTILIZAÇÃO DE ACESSÓRIOS, ARRUELAS, CONECTORES ADEQUADOS.
- 8- ELETRODUTOS EM MONTAGEM APARENTE DEVERÃO SER FIXADOS, NO MÁXIMO, A CADA 1,5m.
- 9- OS CONDUTORES DA INSTALAÇÃO ELÉTRICA INSTALADOS APARENTES, QUANDO NÃO INDICADOS, SERÃO CABOS DE COBRE UNIPOLARES FLEXÍVEIS COM ISOLAMENTO PARA 750V - 70°C, NÃO HALOGENADOS E OBEDECERÃO AO SEGUINTE CÓDIGO DE CORES, CONFORME NBR-5410 (ABNT): TERRA => VERDE
- 10- PARA QUE SEJA POSSÍVEL FAZER VISTORIA NO SISTEMA DE DESCIDAS INSTALAR DISPOSITIVO CONFORME DETALHE 26, ALTURA 0,50m DO PISO ACABADO. ESTE TEM POR FUNÇÃO POSSIBILITAR ACESSO ÀS RE-BAR SEM NECESSIDADE DE QUEBRA NO PILAR.
- 11- TODOS OS FUROS, TANTO NAS TELHAS QUANTO EM ALVENARIA, DEVERÃO SER VEDADOS COM POLIURETANO.

SIMBOLOGIA	
SÍMBOLO	DESCRIÇÃO
	PAINEL ELÉTRICO.
	DISTRIBUIDOR GERAL DE TELEFONIA (DG).
	RACK PARA INSTALAÇÃO DOS EQUIPAMENTOS DE TELECOMUNICAÇÕES.
	RACK EXISTENTE.
	SUBIDA PARA MALHA DE CAPTAÇÃO ATRAVÉS DE RE-BAR ADICIONADA ÀS ARMADURAS DO PILAR. (VER DETALHES 7 a 10).
	DESCIDA PARA MALHA DE ATERRAMENTO ATRAVÉS DE RE-BAR ADICIONADA ÀS ARMADURAS DO PILAR. (VER DETALHES 7 a 10).
	INTERLIGAÇÃO NAS FUNDAÇÕES ATRAVÉS DE RE-BAR ADICIONADA ÀS ARMADURAS DO PILAR. (VER DETALHES 27 a 30).
	BARRA DE EQUALIZAÇÃO DE POTENCIAL (BEP) OU BARRA DE EQUALIZAÇÃO LOCAL (BEL), INSTALADA A 0,50m DO PISO. (VER DETALHES INDICADOS).
	CAIXA DE LIGAÇÃO EM ALUMÍNIO FUNDIDO, TIPO CONDULETE INSTALADA NO ENTREFERRO OU NA PAREDE.
	HASTE DE ATERRAMENTO #5/8"x2,40m EM POÇO DE INSPEÇÃO. (VER DETALHES 20 e 21)
	CONEXÕES MECÂNICAS (VER DETALHES INDICADOS).
	CONECTOR ATERRISERT PARA RE-BAR COM DISCO EM LATÃO E ROSCA FÊMEA M12.
	BARRA CHATA EM ALUMÍNIO 7/8" x 1/8" x 3m A SER INSTALADA NA COBERTURA. (VER DETALHES 1 a 6).
	RE-BAR Ø10mm x 3,40m QUE PASSA DE UM PILAR PARA O OUTRO. VER DETALHE 10.
	ELETRODUTO EM INSTALAÇÃO DE SOBREPOR NA PAREDE OU NA LAJE, APARENTE NO ENTREFERRO OU SOBREPÓSITO NO PISO.
	CABO DE COBRE NÚ 50mm <sup>2</sup> (VER DETALHE 19).
	FITA PERFURADA EM LATÃO NIQUELADO (VER DETALHE 16).
	CABO DE COBRE ISOLADO 6mm <sup>2</sup> (VER DETALHE 15).
	CABO DE COBRE NÚ DA MALHA DE CAPTAÇÃO EXISTENTE.
	INDICAÇÃO DE CONDUCTOR TERRA.



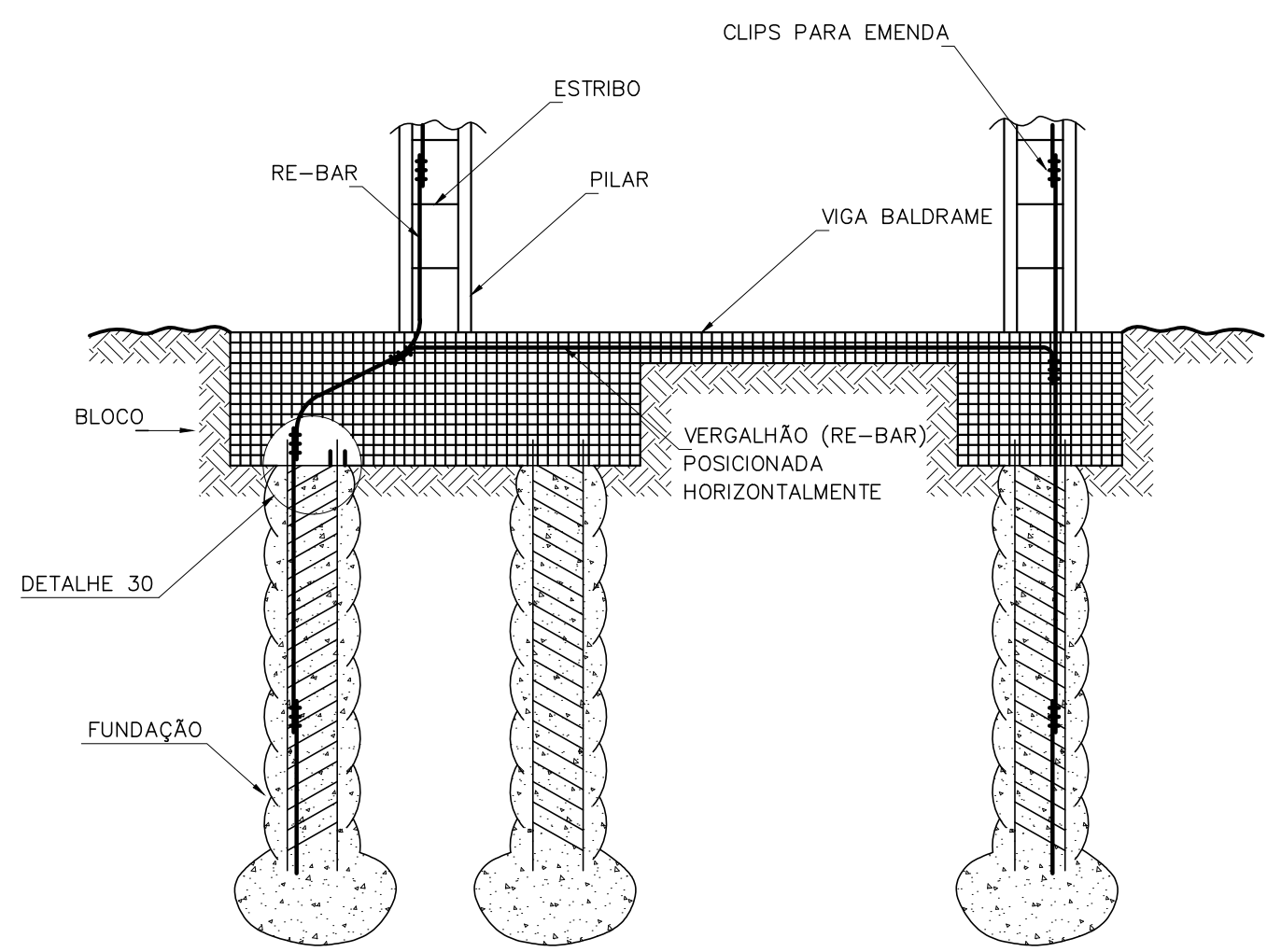
D24  
CONEXÃO COM AS VIGAS BALDRAMES  
SEM ESCALA



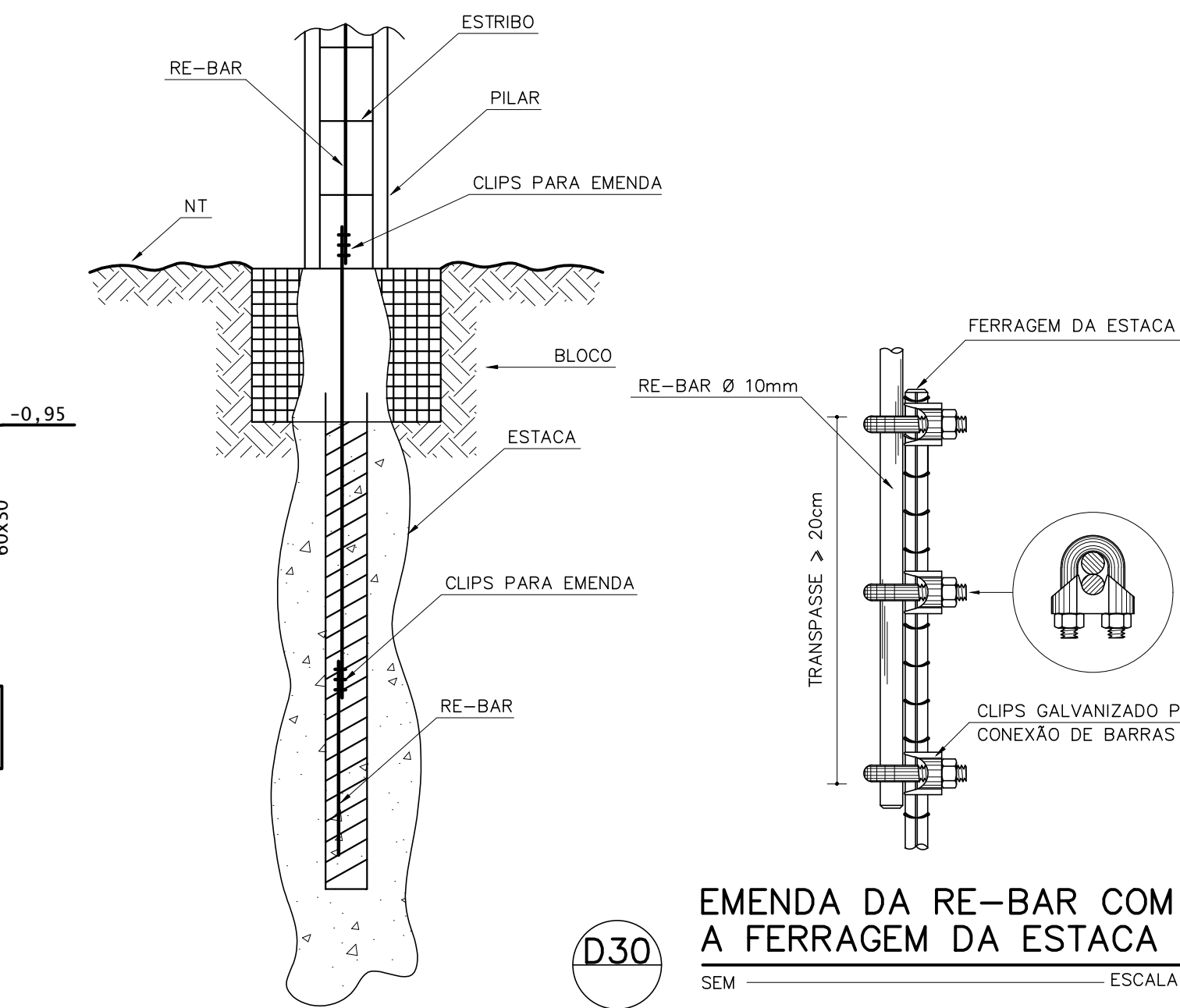
D29  
INTERLIGAÇÃO DA RE-BAR COM AS FERRAGENS DA ESTACA  
SEM ESCALA



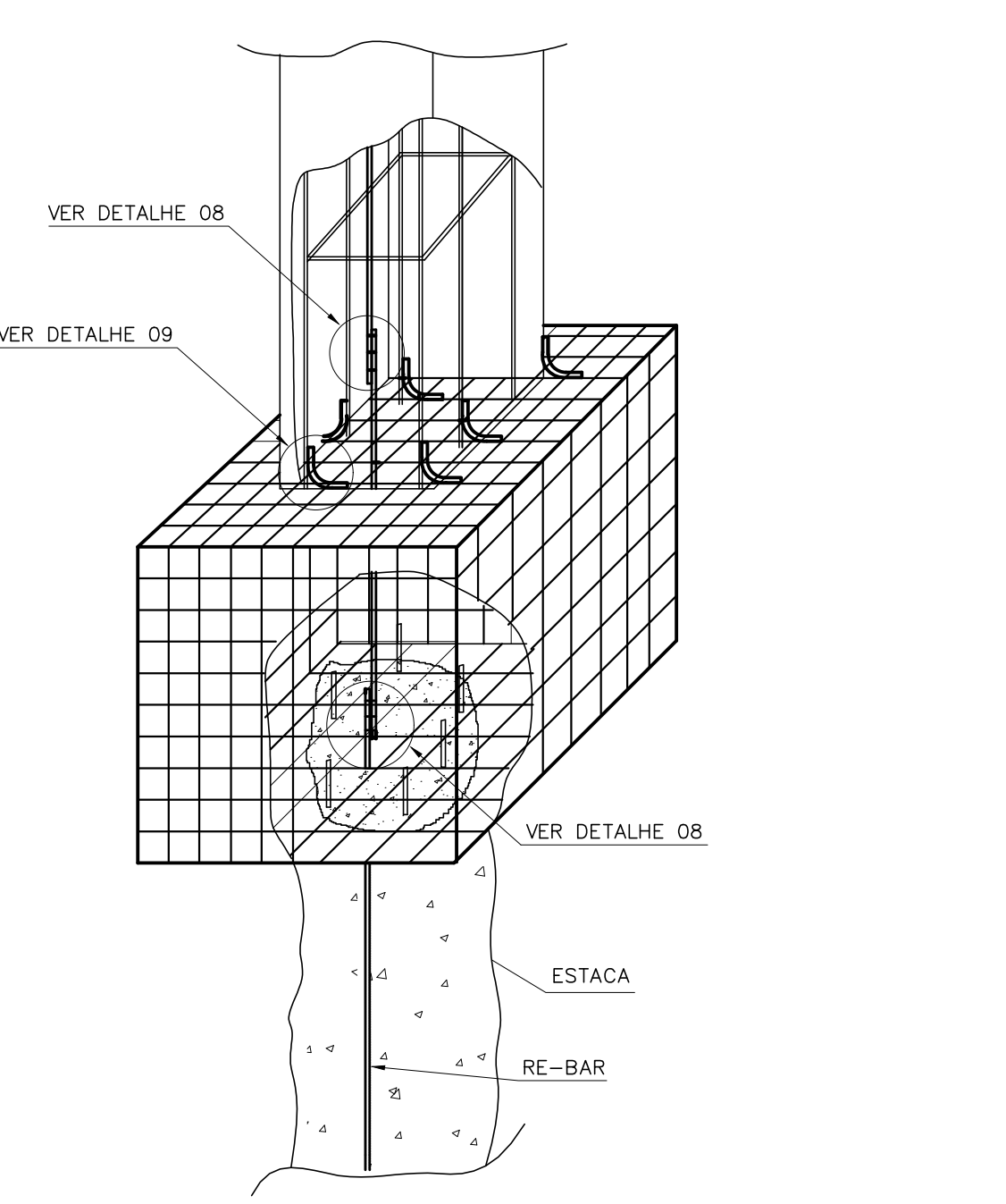
D10  
PASSAGEM DA RE-BAR DE UM PILAR PARA OUTRO  
SEM ESCALA



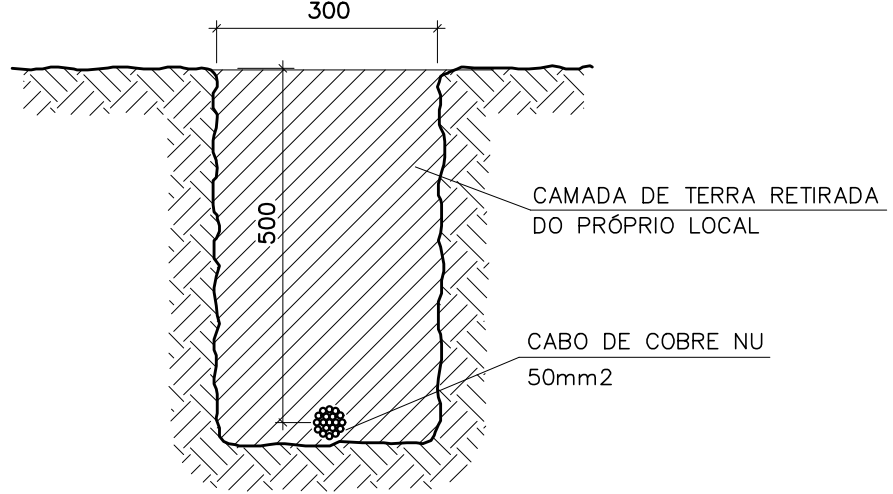
D27  
INTERLIGAÇÃO DA RE-BAR ENTRE PILAR E FUNDAÇÃO  
SEM ESCALA



D30  
EMENDA DA RE-BAR COM A FERRAGEM DA ESTACA  
SEM ESCALA




D28  
INTERLIGAÇÃO DO PILAR À FUNDAÇÃO  
SEM ESCALA



D19  
VALA PARA CABO DA MALHA DE ATERRAMENTO  
SEM ESCALA

PARA LEGENDA DE DETALHES, VER FOLHA 02/06.

EXE	00	PROJETO EXECUTIVO – LICITAÇÃO OBRA		EFICÁCIA 23/08/22
TIPO	REV	DESCRIÇÃO		DESENHO DATA
REVISÕES				
MINISTÉRIO PÚBLICO DO ESTADO DE MINAS GERAIS SEDE DAS PROMOTORIAS DE JUSTIÇA DA COMARCA DE MONTES CLAROS				
ENDEREÇO: AVENIDA CULA MANGABEIRA, 355, BAIRRO SANTO EXPEDITO, MONTES CLAROS			ÁREA TERRENO: 480 m² ÁREA CONSTRUÍDA: 1.146,32 m²	
PROPRIETÁRIO:			CNPJ: 20.971.057/0001-45	
PROCURADORIA GERAL DE JUSTIÇA DO ESTADO DE MINAS GERAIS				
PROJETO EXECUTIVO DE SPDA				
EMPRESA: <div></div> ENGENHEIRO FABRÍCIO SILVA LIMA CREA: 80.082/D-MG EFICÁCIA PROJETOS E CONSULTORIA LTDA			CNPJ: 06.301.115/0001-00	
RESPONSÁVEL TÉCNICO:  RAPHAEL SERNIZON FRANÇA  FÁBIO JOSÉ MACIEL DE OLIVEIRA			CREA: 187.701/D-MG  117.192/D-MG	
CONTEÚDO: SPDA – FORMAS DO 1º PAVIMENTO E DETALHES 10, 19, 24 E 27 A 30			DATA: 23/08/22 ESCALA: INDICADA	
			FOLHA: 01/06	