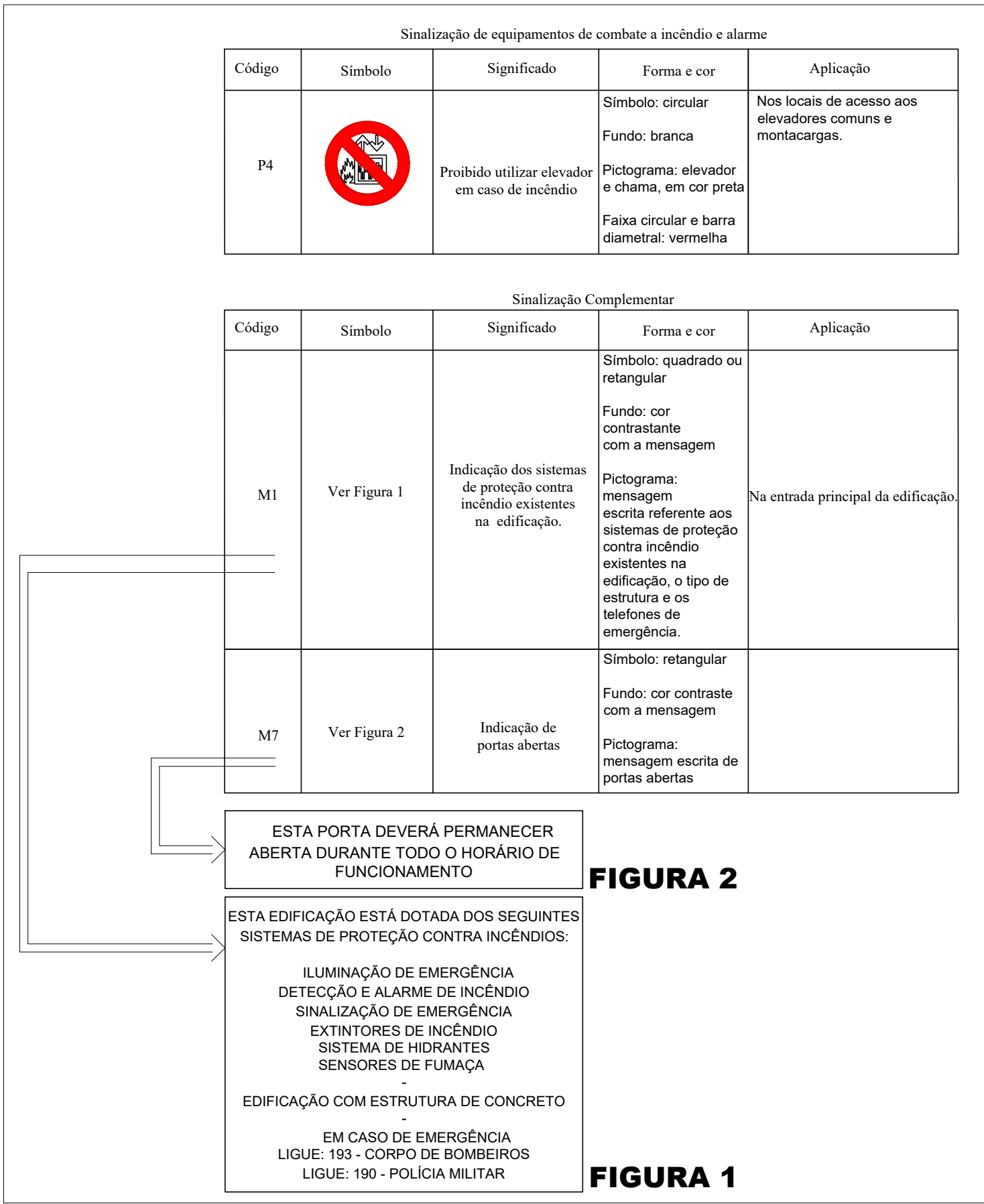
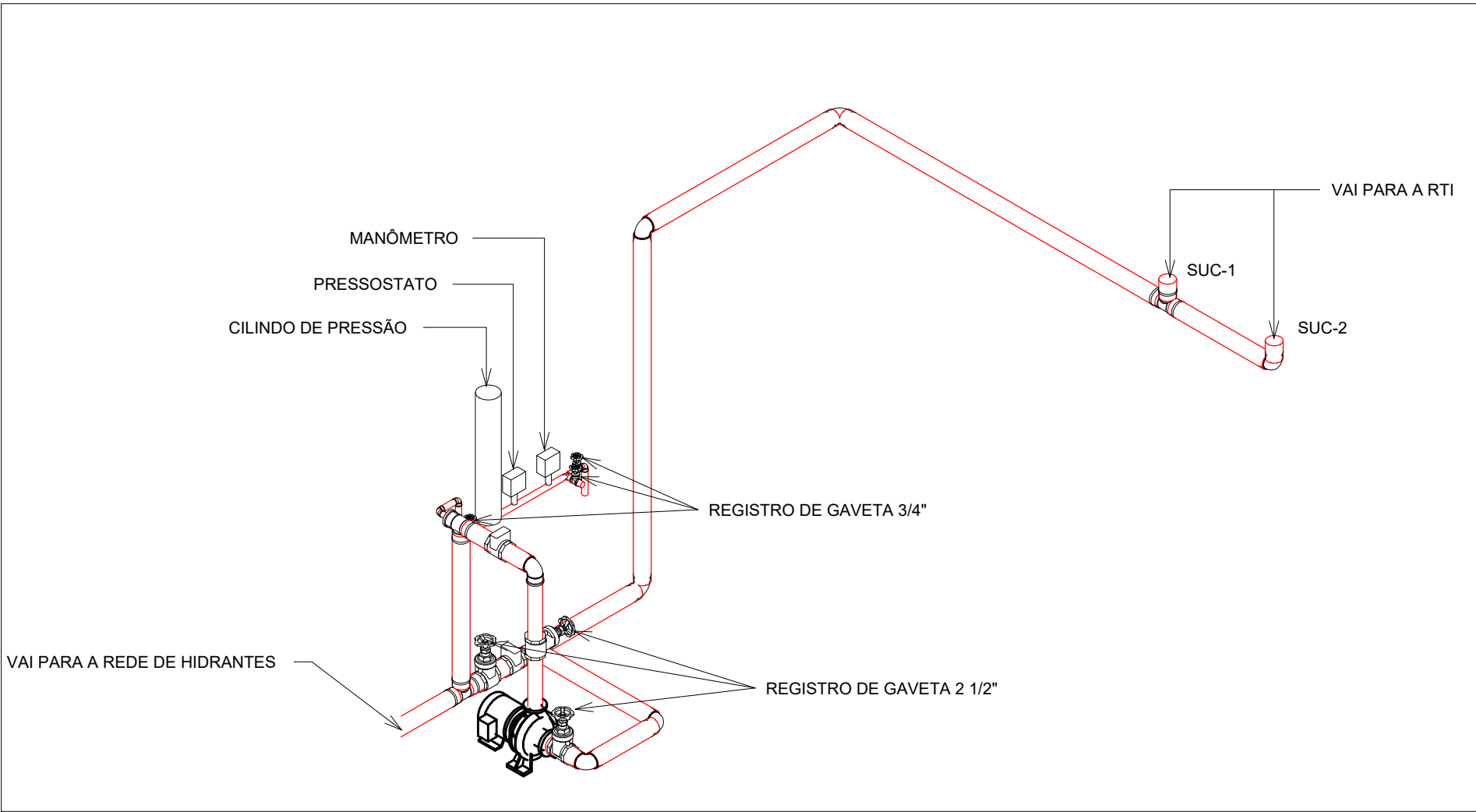


Sinalização de Alerta				
Código	Símbolo	Significado	Forma e cor	Aplicação
A5		Cuidado, risco de choque elétrico	Símbolo: triangular Fundo: amarela Pictograma: raio, em cor preta Faixa triangular: preta	Próximo a instalações elétricas que ofereçam risco de choque.
Sinalização de orientação e salvamento				
Código	Símbolo	Significado	Forma e cor	Aplicação
S1		Saída de emergência	Símbolo: retangular Fundo: verde Pictograma: fotoluminescente	Indicação do sentido (esquerda ou direita) de uma saída de emergência, especialmente para ser fixado em colunas
S2				Indicação do sentido (esquerda ou direita) de uma saída de emergência
S3				Indicação de uma saída de emergência a ser afixada acima da porta, para indicar o seu acesso
S8		Escada de emergência	Símbolo: retangular Fundo: verde Pictograma: fotoluminescente	Indicação do sentido de fuga no interior das escadas
S9				Indica direita ou esquerda, descendo ou subindo
S12		Saída de emergência	Símbolo: retangular Fundo: verde Pictograma: fotoluminescente	Indicação da saída de emergência, com ou sem complementação do pictograma fotoluminescente (seta ou imagem, ou ambos)
S17		Número do pavimento	Símbolo: retangular ou quadrada Fundo: verde Pictograma: fotoluminescente	Indicação do pavimento, no interior da escada (patamar)
Sinalização de equipamentos de combate a incêndio e alarme				
Código	Símbolo	Significado	Forma e cor	Aplicação
E1		Alarme sonoro		Indicação do local de instalação do alarme de incêndio
E2		Comando manual de alarme ou bomba de incêndio	Símbolo: quadrada Fundo: vermelha Pictograma: fotoluminescente	Ponto de acionamento de alarme de incêndio ou bomba de incêndio
E3				Deve vir sempre acompanhado de uma mensagem escrita, designando o equipamento acionado por aquele ponto
E5		Extintor de incêndio		Indicação de localização dos extintores de incêndio
E8		Abrigo de mangueira e hidrante		Indicação do abrigo da mangueira de incêndio com ou sem hidrante no seu interior
E12		Sinalização de solo para equipamentos de combate a incêndio (hidrantes e extintores)	Símbolo: quadrada (1,00 m x 1,00 m) Fundo: vermelha (0,70 m x 0,70 m) Pictograma: borda amarela (largura = 0,15 m)	Usado para indicar a localização dos equipamentos de combate a incêndio e alarme, para evitar a sua obstrução



CLASSIFICAÇÃO DA EDIFICAÇÃO (CONFORME TABELAS DO ANEXO DA IT-08/06)				
TABELA 1 – CLASSIFICAÇÃO DA EDIFICAÇÃO QUANTO À ALTURA				
TIPO	DENOMINAÇÃO	ALTURA		
I	EDIFICAÇÃO BAIXA	H ≤ 12,0m		
TABELA 2 – CLASSIFICAÇÃO DA EDIFICAÇÃO QUANTO ÀS SUAS DIMENSÕES EM PLANTA				
NATUREZA DO ENFOQUE	CÓDIGO	CLASSE DA EDIFICAÇÃO	PARÂMETROS DE ÁREA	
QUANTO À ÁREA DO MAIOR PAVIMENTO (Sp)	N	DE PEQUENO PAVIMENTO	Sp < 930 m²	
QUANTO À ÁREA DOS PAVIMENTOS SITUADOS ABAIXO DA SOLEIRA DE ENTRADA (Ss)	P	PEQUENO SUBSOLO	Ss < 500 m²	
QUANTO À ÁREA TOTAL St (SOMA DAS ÁREAS DE TODOS OS PAVIMENTOS DA EDIFICAÇÃO)	S	EDIFICAÇÕES MÉDIAS	930 m² < St < 1500 m²	
TABELA 3 – CLASSIFICAÇÃO DAS EDIFICAÇÕES QUANTO ÀS SUAS CARACTERÍSTICAS CONSTRUTIVAS				
CÓDIGO	TIPO	ESPECIFICAÇÃO		
X	EDIFICAÇÕES EM QUE O CRESCIMENTO E A PROPAGAÇÃO DO INCÊNDIO PODEM SER FÁCEIS E ONDE A ESTABILIDADE PODE SER AMEAÇADA POR INCÊNDIO.	EDIFÍCIOS EM QUE ESTÃO PRESENTES AS SEGUINTE CONDIÇÕES: A) NÃO POSSUAM TRRF, MESMO QUE EXISTAM CONDIÇÕES DE ISENÇÃO NA IT08 B) NÃO POSSUAM COMPARTIMENTAÇÃO VERTICAL COMPLETA, DE ACORDO COM A IT 07, MESMO QUE EXISTAM CONDIÇÕES DE ISENÇÃO NA LEGISLAÇÃO DE SEGURANÇA CONTRA INCÊNDIO E PÂNICO DO ESTADO DE MINAS GERAIS.		
TABELA 4 – DADOS PARA O DIMENSIONAMENTO DAS SAÍDAS				
OCUPAÇÃO		POPULAÇÃO	CAPACIDADE DA U DE PASSAGEM	
GRUPO	DIVISÃO	EDIFICAÇÃO BAIXA	ACESSO E DESCARGAS RAMPAS	ESCADAS E PORTAS
D	D-1	UMA PESSOA POR 7,0 m² DE ÁREA	100	60 100
TABELA 5 – DISTÂNCIAS MÁXIMAS A SEREM PERCORRIDAS				
TIPO DE EDIFICAÇÃO	GRUPO E DIVISÃO DE OCUPAÇÃO	SEM CHUVEIROS – COM DETECTORES AUTOMÁTICOS		
		SAÍDA ÚNICA		
X	D-1	40,0m		
TABELA 6 – NÚMERO DE SAÍDAS E TIPOS DE ESCADA				
ALTURA (EM METROS)		H ≤ 12,0m		
OCUPAÇÃO		N°	TIPO ESC.	
GR.	DIV.			
D	D-1	1	NE	

ABREVIATURA DOS TIPOS DE ESCADA:
NE = ESCADA NÃO ENCLAUSURADA (ESCADA COMUM).



DETALHE DA BOMBA DE HIDRANTES

ESCALA 1/25

EXE	00	PROJETO EXECUTIVO – LICITAÇÃO OBRA		EFICÁCIA	23/08/2
TIPO	REV	DESCRIÇÃO		DESENHO	DATA
REVISÕES					
MINISTÉRIO PÚBLICO DO ESTADO DE MINAS GERAIS SEDE DAS PROMOTORIAS DE JUSTIÇA DA COMARCA DE MONTES CLAROS					
ENDEREÇO: AVENIDA CULA MANGABEIRA, 355, BAIRRO SANTO EXPEDITO, MONTES CLAROS			ÁREA TERRENO: 480 m²		
			ÁREA CONSTRUÍDA: 1.146,32 m²		
PROPRIETÁRIO:			CNPJ: 20.971.057/0001–45		
PROCURADORIA GERAL DE JUSTIÇA DO ESTADO DE MINAS GERAIS					
PROJETO DE PREVENÇÃO E COMBATE A INCÊNDIO E PÂNICO					
EMPRESA:			CNPJ:		
<div>ENGENHEIRO FABRÍCIO SILVA LIMA CREA: 80.082/D–MG EFICÁCIA PROJETOS E CONSULTORIA LTDA</div>			<div>06.301.115/0001–00</div>		
RESPONSÁVEL TÉCNICO:			CREA:		
ROGÉRIO FLAVIANO DOS SANTOS			111.889/D–MG		
DANIELA OLIVEIRA DE MORAIS			239.656/D–MG		
CONTEÚDO: MEDIDAS DE SEGURANÇA – TABELAS, ISOMÉTRICO DA REDE DE HIDRANTES E DETALHE DA BOMBA DE HIDRANTES			DATA: 23/08/22		FOLHA: 01/09
			ESCALA: INDICADA		