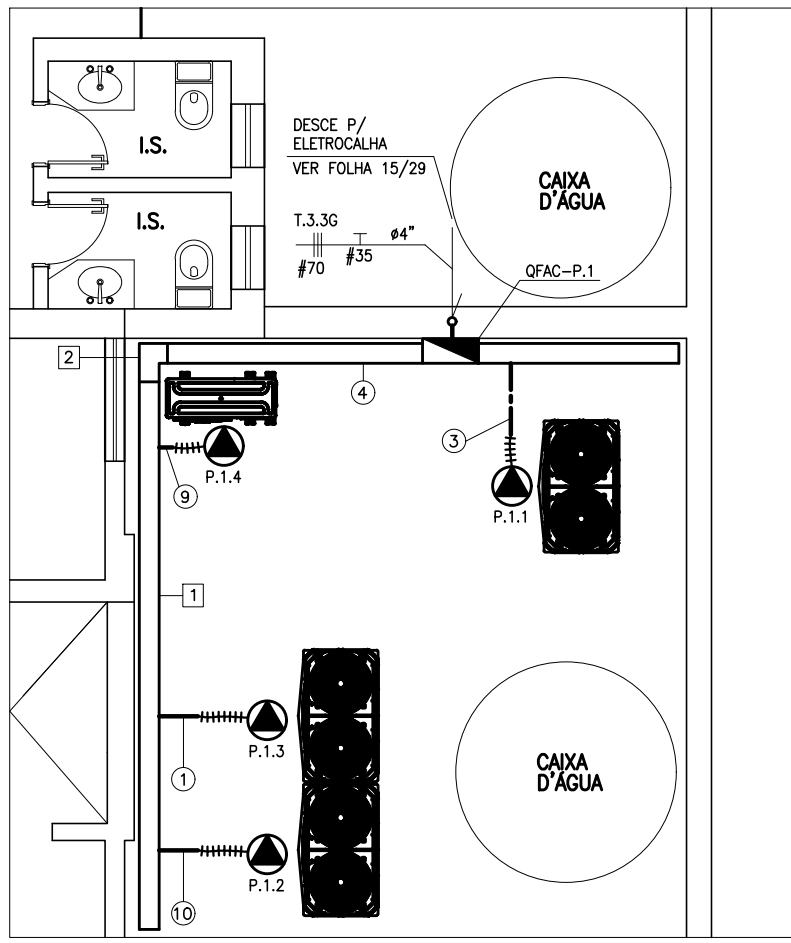
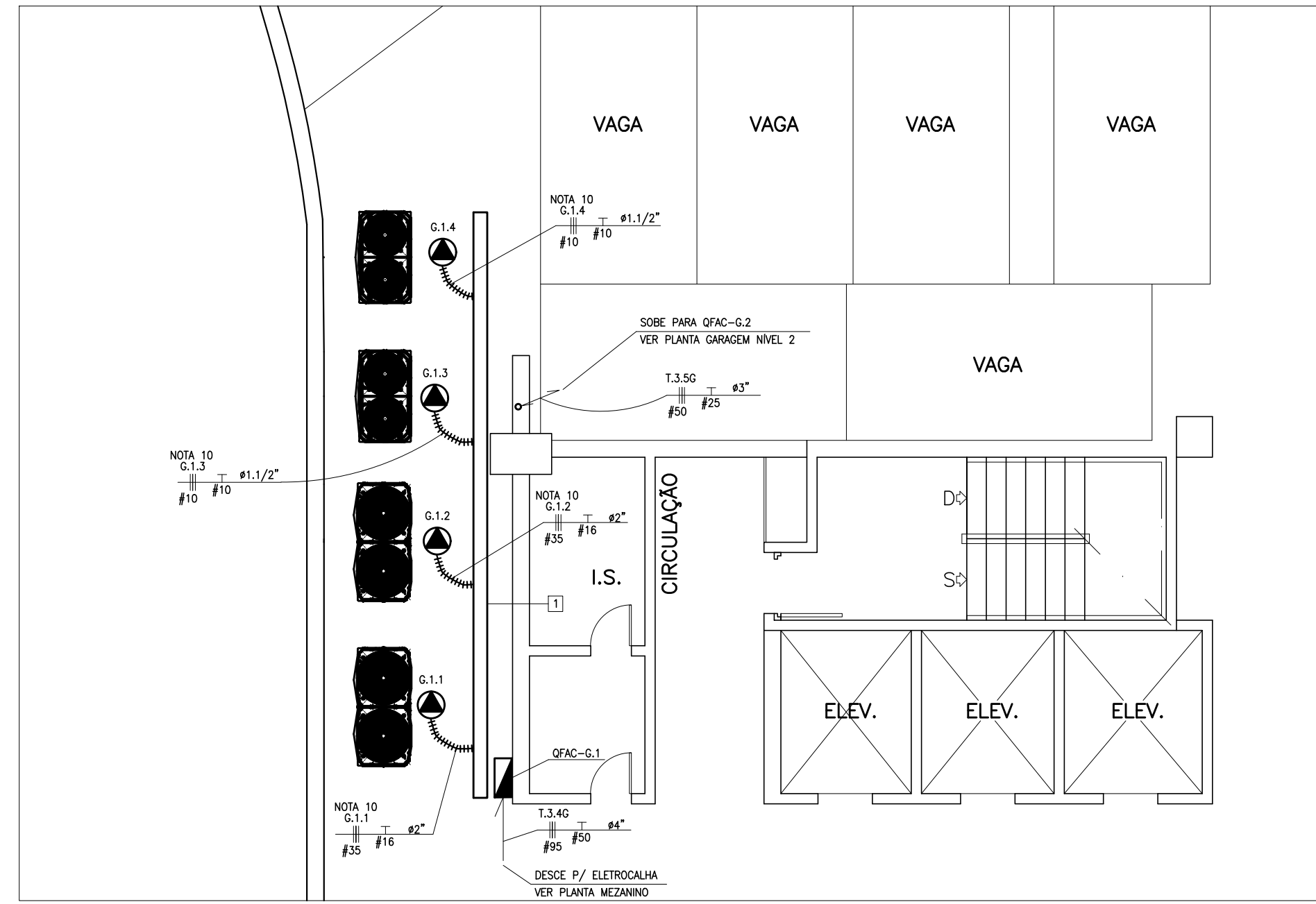


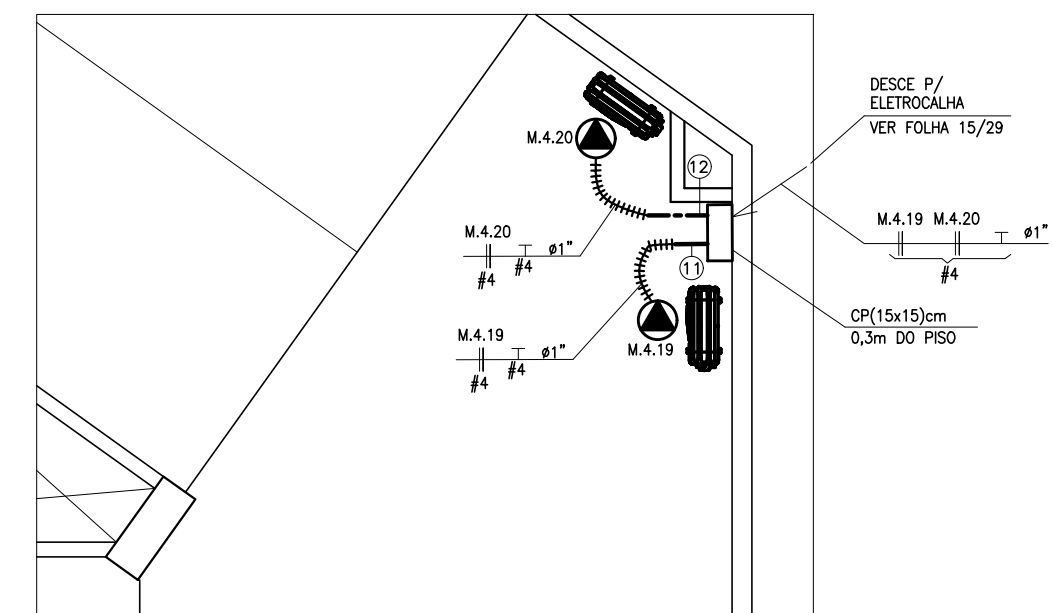
PLANTA GARAGEM - NÍVEL 2
ESC. 1:75



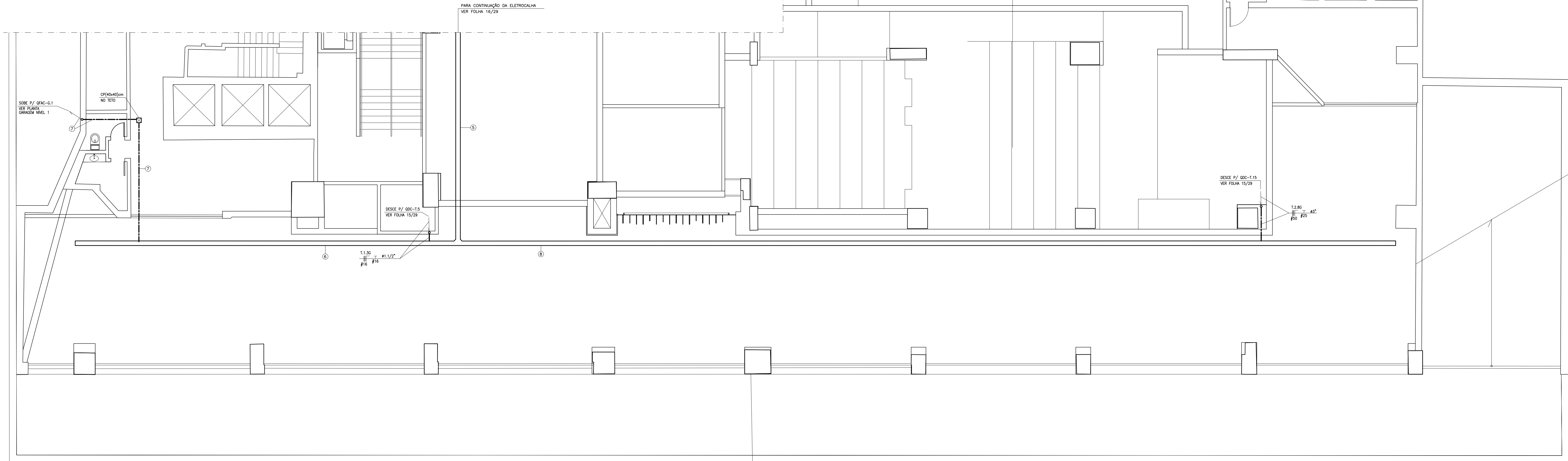
PLANTA PAVIMENTO PILOTIS
ESC. 1:75



PLANTA GARAGEM - NÍVEL 1 - PARTE 2
ESC. 1:75



PLANTA GARAGEM - NÍVEL 1 - PARTE 2
ESC. 1:75



PLANTA MEZANINO - PARTE 2
ESC. 1:75

EQUIVALÊNCIA DE DIÂMETROS			
ELETRODUTO PVC RÍGIDO		ELETRODUTO AÇO CARBONO	
MILÍMETROS	POLEGADAS	MILÍMETROS	POLEGADAS
20	1/2	20	3/4
25	3/4	25	1
32	1	32	1 1/4
40	1 1/4	40	1 1/2
50	1 1/2	50	2
60	2	65	2 1/2
75	2 1/2	-	-
85	3	80	3
110	4	100	4

NOTAS

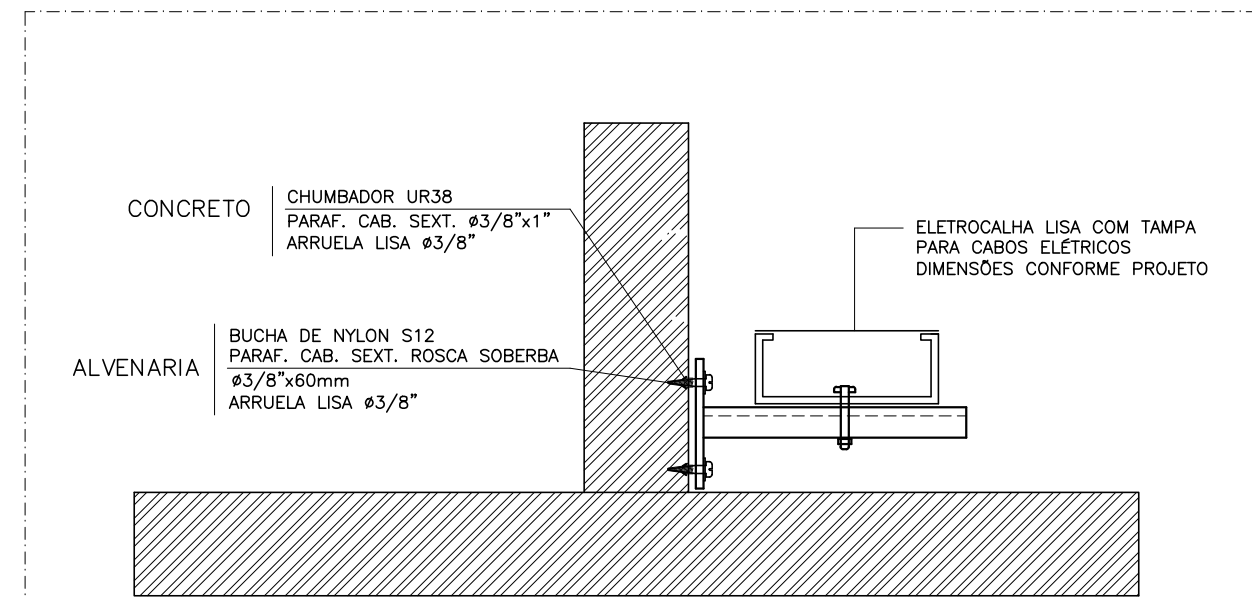
- PARA DETALHES DA INSTALAÇÃO E NOTAS GERAIS VER FOLHA 01/29.
- PARA DIAGRAMAS DOS QUADROS ELÉTRICOS VER FOLHAS 23/29 A 29/29.
- ELETRODUTOS EMBUTIDOS NO PISO E EM ALVENARIA DEVERÃO SER EM PVC FLEXÍVEL REFORÇADO. ELETRODUTOS EMBUTIDOS EM DRYWALL DEVERÃO SER EM SEAL TUBE SEM CAPA. ELETRODUTOS APARENTES DEVERÃO SER EM AÇO GALVANIZADO ELETROLÍTICO, TIPO MÉDIO. OS ELETRODUTOS APARENTES INSTALADOS EM ÁREAS EXTERNAS DEVERÃO SER EM AÇO GALVANIZADO A FOGO.
- CABOS NÃO INDICADOS DEVERÃO SER #2,5mm².
- ELETRODUTOS NÃO INDICADOS DEVERÃO SER #3/4".
- OS CABOS INSTALADOS NA ELETROCALHA DEVERÃO TER ISOLAMENTO PARA 1kV. CABOS INSTALADOS EM ELETRODUTOS E PERFILADOS DEVERÃO TER ISOLAMENTO PARA 700V. OS CABOS ALIMENTADORES QUE SAEM DOS QUADROS GERAIS DEVERÃO TER ISOLAMENTO PARA 1kV, EM TODO O PERCURSO.
- PARA PLANTAS DE DISPOSIÇÃO E DIMENSÕES DAS ELETROCALHAS VER FOLHAS 02/29 A 05/29.
- SEQUE PARA ELETROCALHA DE DISTRIBUIÇÃO OU PERFILADO MAIS PRÓXIMO, VER FOLHAS 10/29 E 11/29.
- A ALTURA DE MONTAGEM DOS QUADROS ELÉTRICOS SERÁ REGULADA POR SUAS DIMENSÕES E PELA COMODIDADE DE OPERAÇÃO, NÃO DEVEDO, A BORDA INFERIOR FICAR A MENOS DE 0,50m DO PISO ACABADO. NORMALMENTE ESTARÁ A (1,60 ± 0,1)m DO TOPO DO PISO ACABADO.
- OS CABOS INDICADOS, DEVERÃO TER O ISOLAMENTO PARA 0,6/1kV (EX: SINTENAX DA PRYSMIAN).
- SERÃO PROJETADOS PERFILES ADICIONAIS PARA A FIXAÇÃO DOS QUADROS ELÉTRICOS NAS PAREDES DE DRYWALL, A SEREM APTOS PARA O PROJETO DE ESTRUTURA METÁLICA.

PEÇAS DA ELETROCALHA

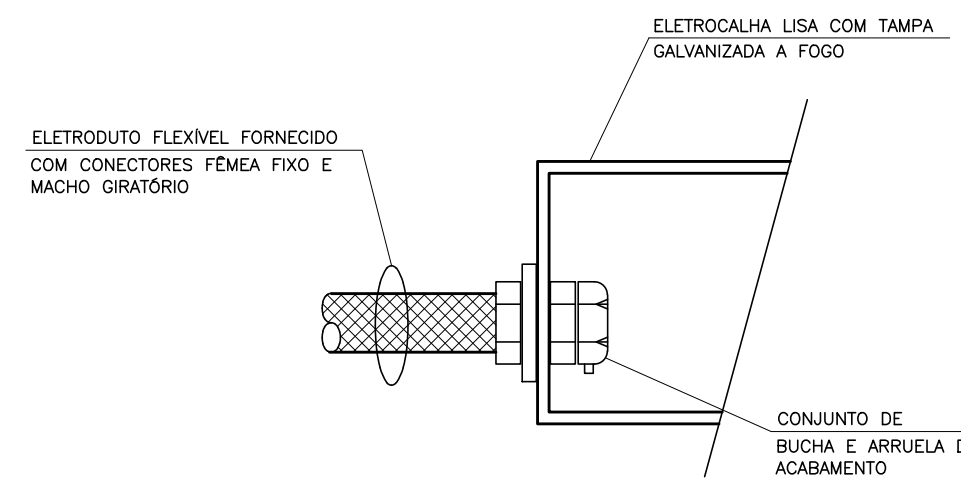
- ELETROCALHA LISA, COM TAMPA (200x50x3000)mm
- CURVA RETA, COM TAMPA (200x50)mm

SIMBOLOGIA

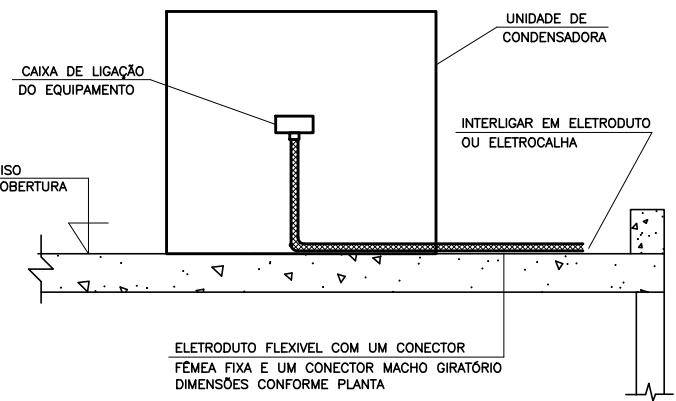
- ELETRODUTO EMBUTIDO EM ALVENARIA (NOTA 3)
- ELETRODUTO EMBUTIDO NO PISO (NOTA 3)
- ELETRODUTO DE INSTALAÇÃO APARENTE (NOTA 3)
- CAIXA DE PASSAGEM (CAIXA 4"x4" A 0,40m DO PISO)
- QUADRO GERAL DE DISTRIBUIÇÃO DE CIRCUITOS A (1,60 ± 0,1)m DO PISO, INSTALAÇÃO DE SOBREPOR - NOTA 9
- QUADRO DE DISTRIBUIÇÃO DE CIRCUITOS A (1,60 ± 0,1)m DO PISO, INSTALAÇÃO DE EMBUTIR/SOBREPOR - NOTA 9
- QUADRO DE DISTRIBUIÇÃO DE CIRCUITOS LIGADOS A NO-BREAK A (1,60 ± 0,1)m, DO PISO INSTALAÇÃO DE SOBREPOR - NOTA 9
- QUADRO DE DISTRIBUIÇÃO DE CIRCUITOS FORÇA AR CONDICIONADO A (1,60 ± 0,1)m, DO PISO INSTALAÇÃO DE EMBUTIR/SOBREPOR - NOTA 9
- CONDUTORES: NEUTRO, FASE, RETORNO, TERRA
- TUBULAÇÃO SOBRE
- TUBULAÇÃO DESCE
- TUBULAÇÃO PASSA
- TUBULAÇÃO QUE SOBRE PARA ELETROCALHA
- TUBULAÇÃO QUE SOBRE PARA PERFILADO
- PONTO DE FORÇA PARA AR CONDICIONADO (CONFORME PROJETO AR CONDICIONADO)
- ELETRODUTO FLEXÍVEL (SEAL TUBE) FORNECIDO COM UM CONECTOR FÊMEA FIXO E UM CONECTOR MACHO GIRATÓRIO
- CAIXA DE PASSAGEM TERMOPLÁSTICA, GRAU DE PROTEÇÃO IP 44, DE SOBREPOR, INSTALADA NO TETO - DIMENSÕES CONFORME INDICAÇÃO NA PLANTA



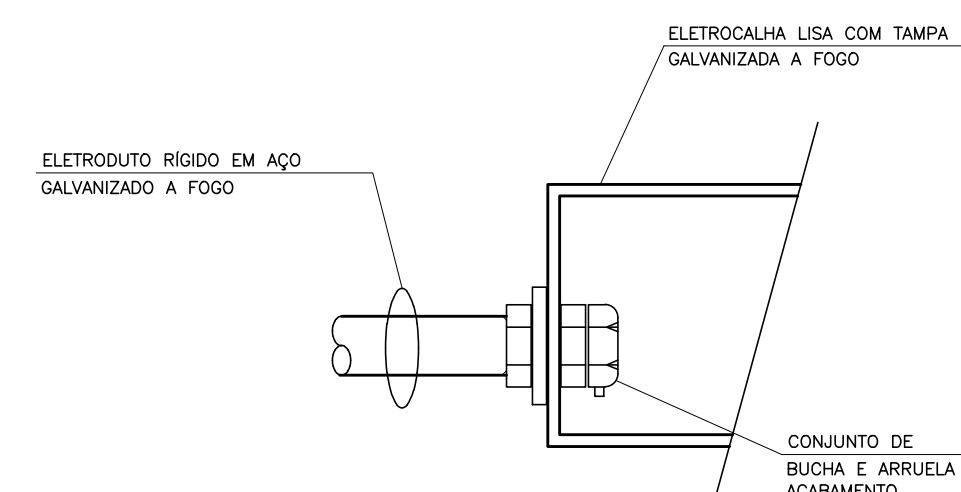
DETALHE A
5/ ESC.



DETALHE B
5/ ESC.



DETALHE C
5/ ESC.



DETALHE D
5/ ESC.

REVISÃO	DATA	DESCRIÇÃO
1	30/06/2023	EMISSÃO INICIAL
2		
3		
4		

LAZÚLI
ARQUITETURA

LAZÚLI
ARQUITETURA

PROPRIETÁRIO/TÍTULO

MINISTÉRIO PÚBLICO DE MINAS GERAIS
CENTRO DE CONVENÇÕES

PROJETO EXECUTIVO

CONTEÚDO

PROJETO ELÉRICO - ALIMENTAÇÕES
MEZANINO - PARTE 2 - PLANTA E DETALHES

R.T.

COORDENADOR
ALESSANDRA MADUREIRA - CAU/MG: A20263-0

COOPERADORES
RUBENS VIANA BIRCHAL - CREA 56.138/D

RAFAEL FERNANDES

ESCALA:

1/75

DATA:

30/06/2023

VERSÃO:

01

FOLHA:

17/29

DIREITOS AUTORAIS RESERVADOS