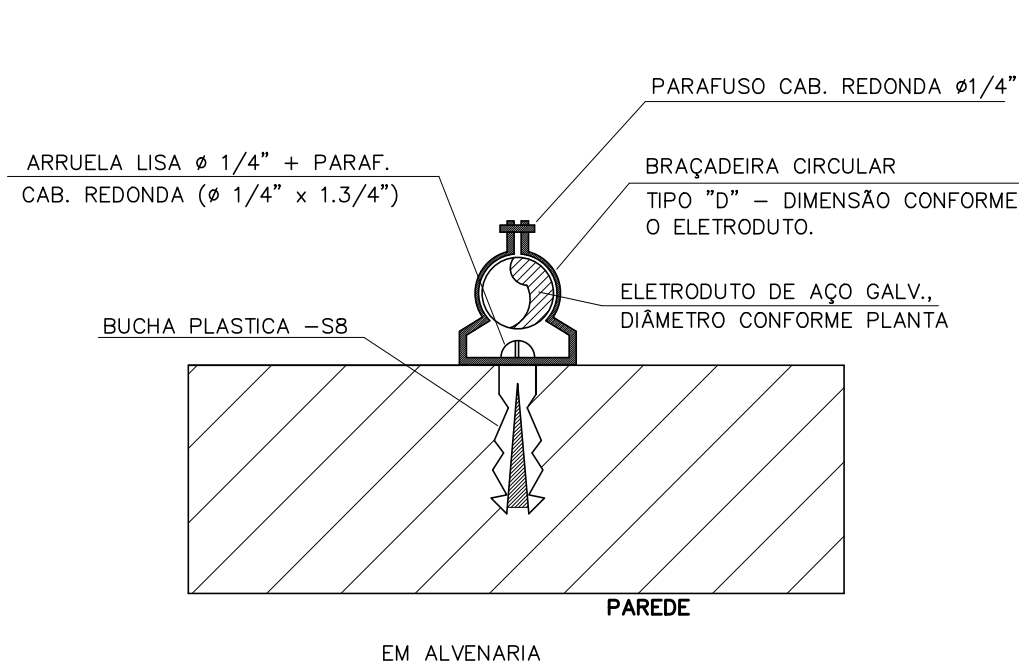
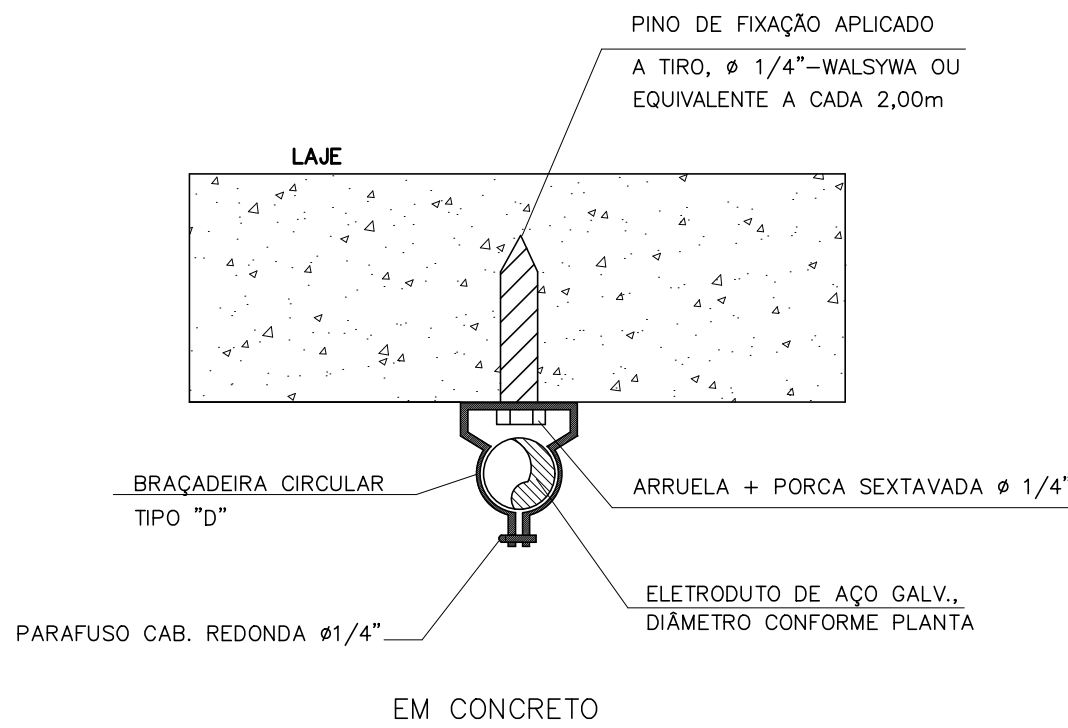


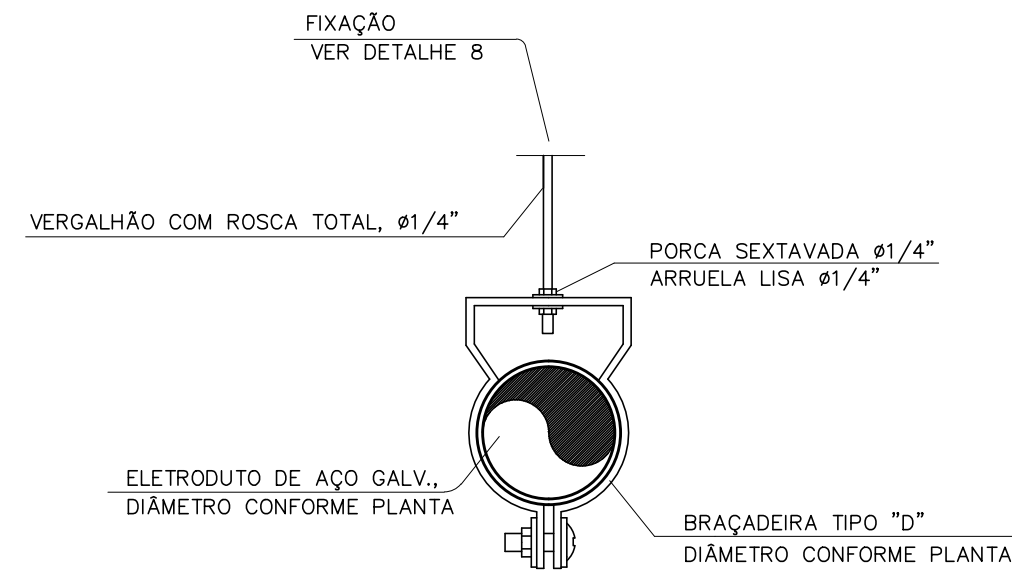
JUNÇÕES DE PERFILADOS  
**DETALHE 1**  
SEM ESCALA



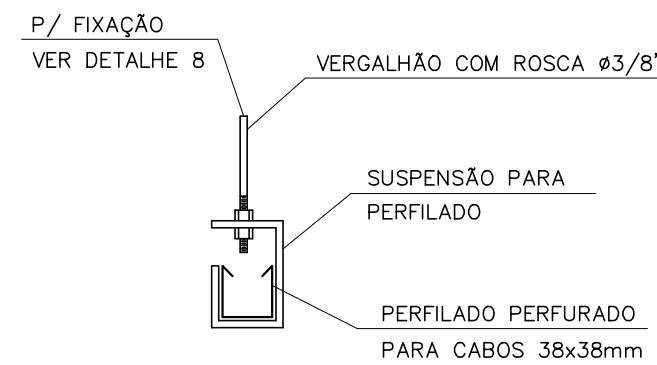
TÍPICO PARA INSTALAÇÃO DAS BRAÇADEIRAS  
**DETALHE 2**  
S/ESC.



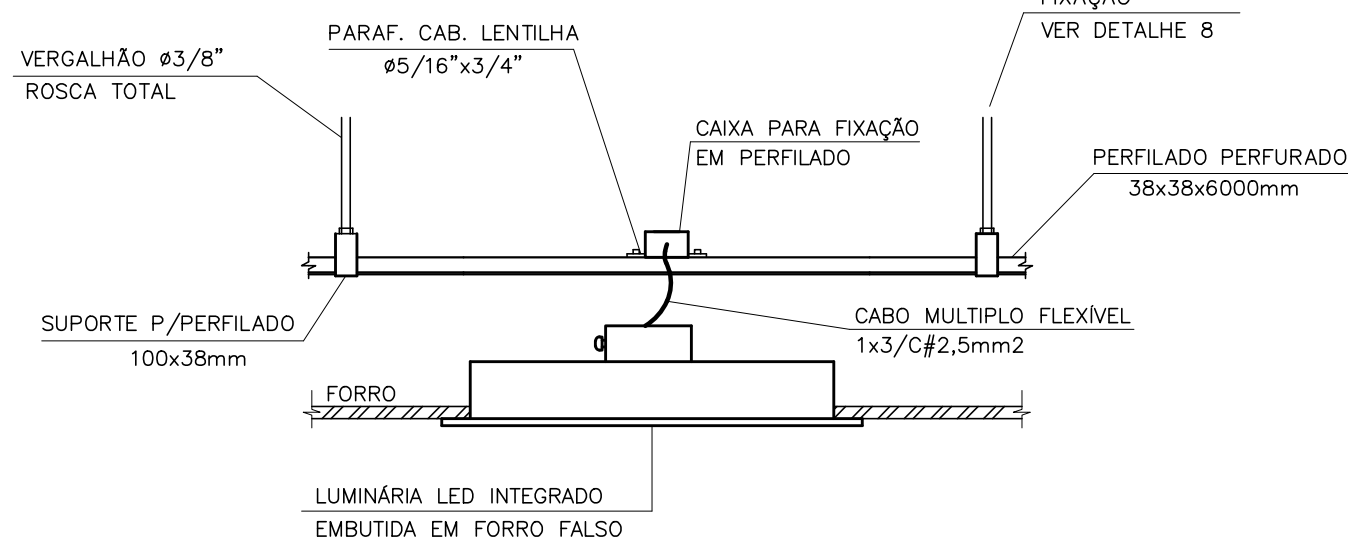
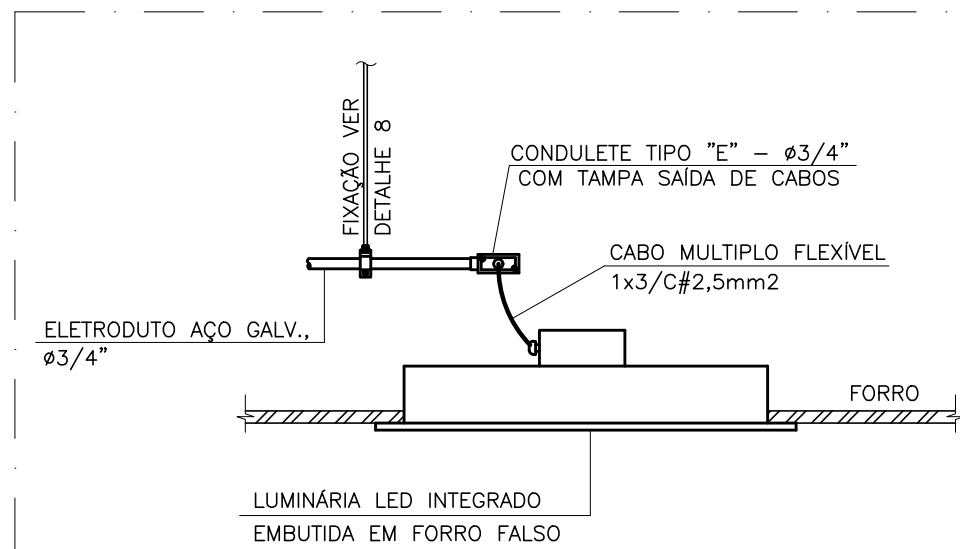
EM CONCRETO



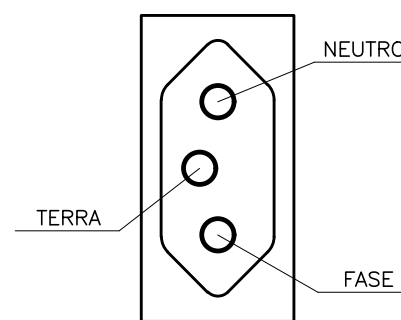
FIXAÇÃO DE ELETRODUTOS SUSPENSOS  
**DETALHE 7**  
SEM ESCALA



SUGESTÃO PARA  
FIXAÇÃO DE PERFILADO  
**DETALHE 6**  
SEM ESCALA

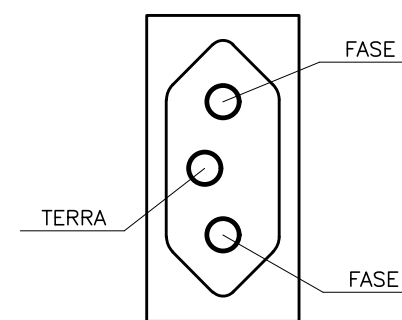


TÍPICO PARA ALIMENTAÇÃO DE LUMINÁRIAS  
**DETALHE 4**  
SEM ESCALA



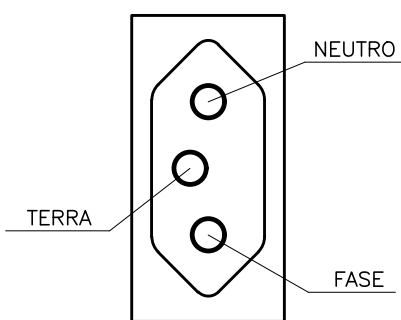
DETALHE TOMADAS GERAIS  
2P+T-10A/20A-127V  
COR BRANCA

ALTERNATIVA "A"

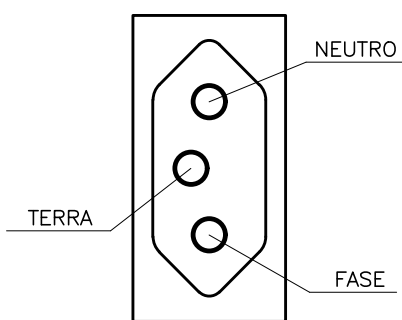


DETALHE TOMADAS GERAIS  
2P+T-20A-220V  
COR VERMELHA

ALTERNATIVA "B"



DETALHE TOMADAS GERAIS  
2P+T-10A-127V  
COR PRETA  
VER OBSERVAÇÃO 2  
ALTERNATIVA "C"

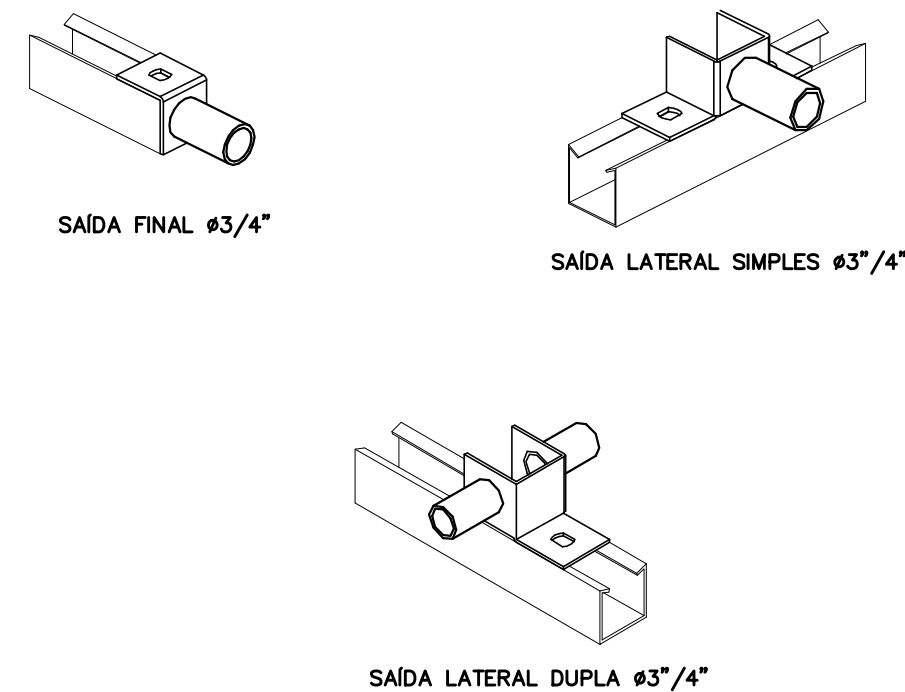


DETALHE TOMADAS GERAIS  
2P+T-10A-127V  
COR AMARELA  
VER OBSERVAÇÃO 3  
ALTERNATIVA "D"

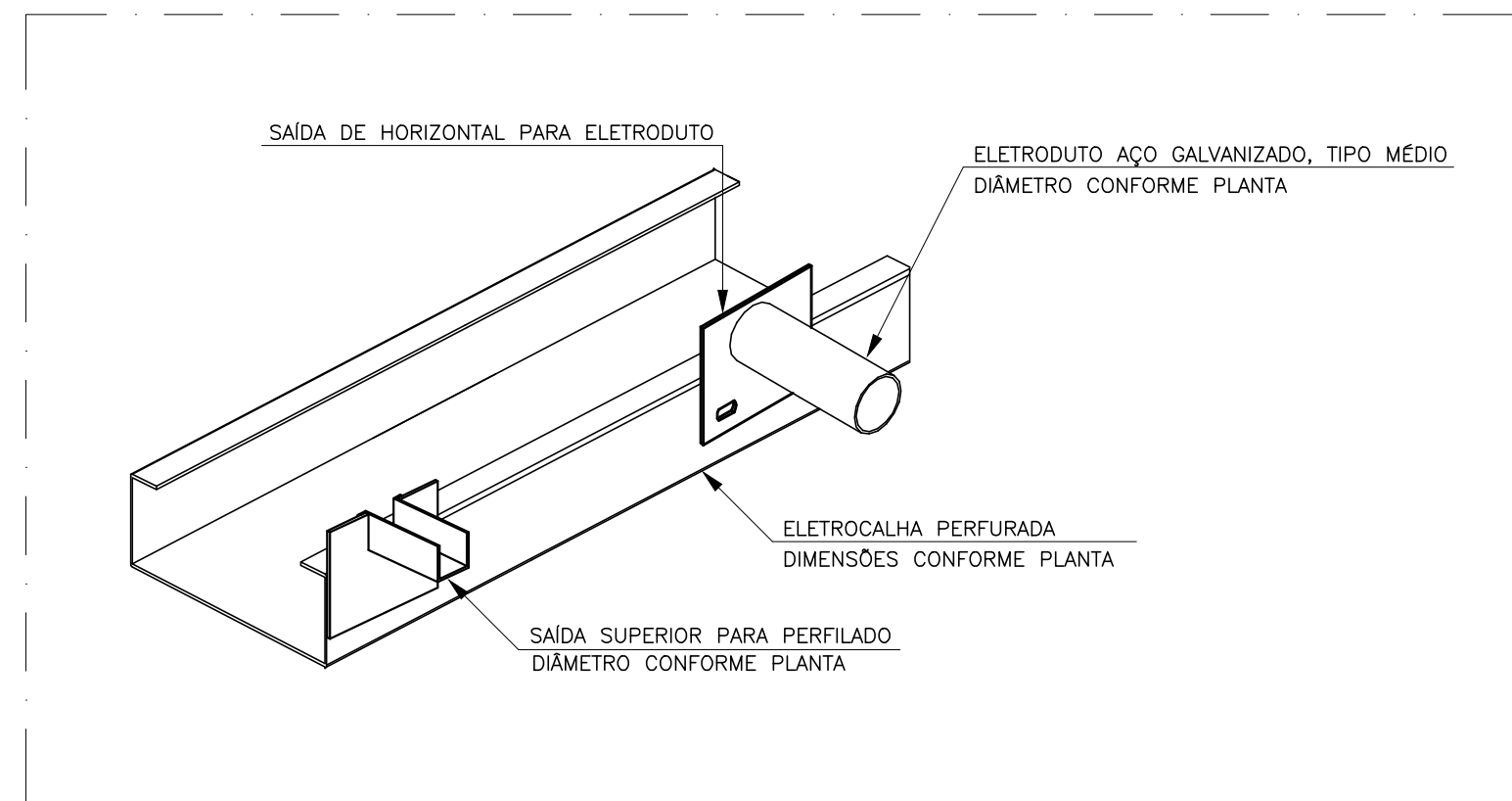
OBSERVAÇÃO:

- 1) AS TOMADAS DEVERÃO SER IDENTIFICADAS COM A TENSÃO, NÚMERO DO CIRCUITO E QUADRO ALIMENTADOR
- 2) TOMADAS PARA CIRCUITOS DE ENERGIA ESTABILIZADA.
- 3) TOMADAS PARA CIRCUITOS LIGADOS AO GERADOR.

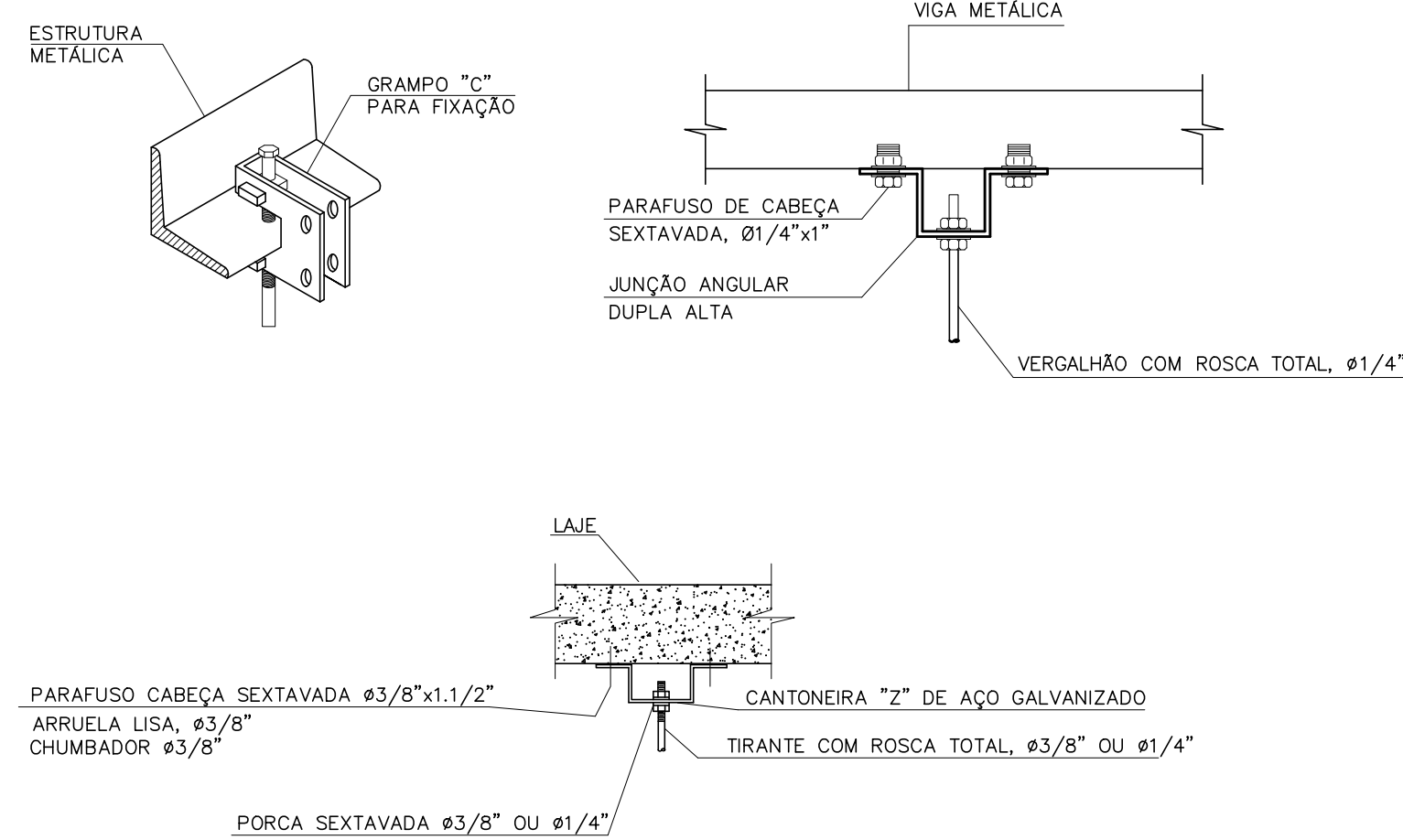
DETALHES DE TOMADAS



SAÍDAS DE ELETRODUTOS EM PERFILADOS  
**DETALHE 3**  
SEM ESCALA



SAÍDAS DA ELETROCALHA  
**DETALHE 5**  
SEM ESCALA



SUGESTÃO PARA  
FIXAÇÃO NA BASE DO PERFILADO/ELETRODUTO  
**DETALHE 8**

NOTAS GERAIS

- 1 - OS CABOS INSTALADOS NA ELETROCALHA DEVERÃO TER ISOLAMENTO PARA 1kV. CABOS INSTALADOS EM ELETRODUTOS E PERFILADOS DEVERÃO TER ISOLAMENTO PARA 750V.
- 2 - OS CABOS DEVERÃO SER ADQUIRIDOS COM PROPRIEDADES DE BAIXA EMISSÃO DE FUMAÇA E GASES TÓXICOS E CORROSIVOS (EX: AFUMEX DA PRYSMIAN OU EQUIVALENTE).
- 3 - SUGERIMOS QUE A IDENTIFICAÇÃO DOS CONDUTORES DEVERÁ ATENDE AS SEGUINTE CONVENÇÕES:  
FASE A -----PRETO  
FASE B -----BRANCO  
FASE C -----VERMELHO  
NEUTRO-----AZUL CLARO  
TERRA-----VERDE  
RETORNO-----CINZA
- 4 - ELETRODUTOS EMBUTIDOS NO PISO E EM ALVENARIA DEVERÃO SER EM PVC FLEXIVEL REFORÇADO. ELETRODUTOS EMBUTIDOS EM DRYWALL DEVERÃO SER EM SEALTUBO SEM CAPA. ELETRODUTOS APARENTES DEVERÃO SER EM AÇO GALVANIZADO, TIPO MÉDIO.

REVISÃO	DATA	DESCRIÇÃO
1	30/06/2023	EMIÇÃO INICIAL
2		
3		
4		

**LAZÚLI**  
ARQUITETURA

www.lazuliarquitectura.com.br / facebook: lazuliarquitectura  
instagram: @lazuliarquitectura1996  
31 3271 3766 - 31 9 9916 3766  
lazuli@lazuliarquitectura.com.br

PROPRIETÁRIO/TÍTULO		MINISTÉRIO PÚBLICO DE MINAS GERAIS CENTRO DE CONVENÇÕES	
CONTEÚDO		ESCALA:	
PROJETO ELÉTRICO DETALHES GERAIS DA INSTALAÇÃO		-	
R.T.		DATA:	
		30/06/2023	
COORDENAÇÃO		VERSÃO:	
ALESSANDRA MADUREIRA - CAU/MG: A20263-0		01	
COLABORADORES		FOLHA:	
RUBENS VIANA BIRCHAL - CREA 56.138/D		01/29	
DIREITOS AUTORAIS RESERVADOS			