

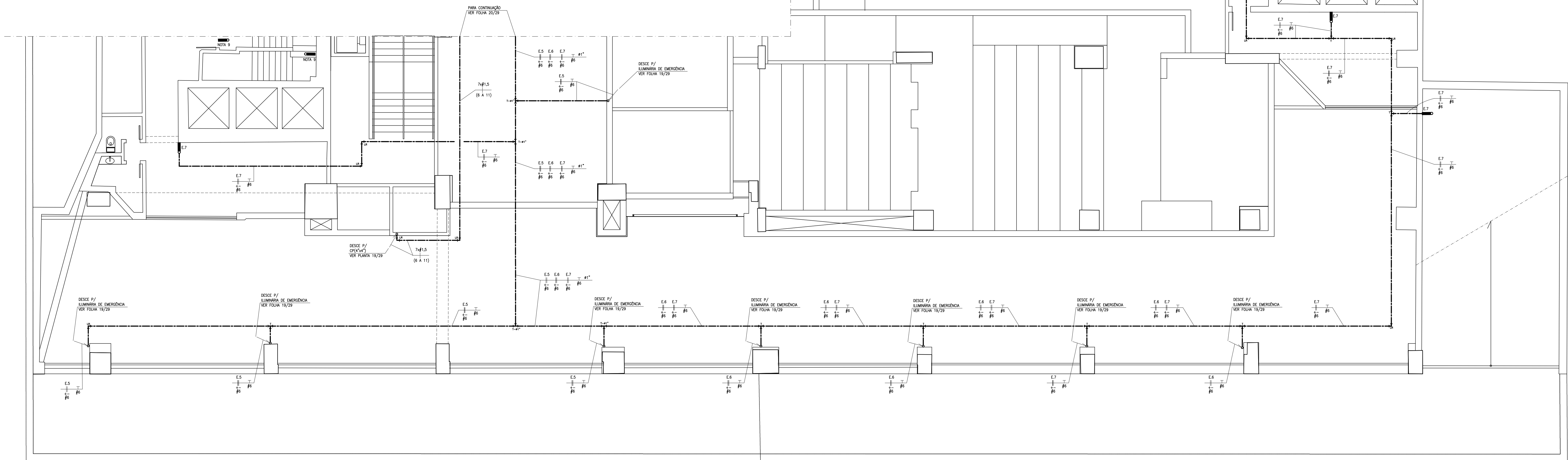
SIMBOLOGIA	
	- LUMINÁRIA DE EMERGÊNCIA, 24VCC, CONFORME PROJETO COMBATE A INCÊNDIO (NOTA 8)
	- ELETRODUTO EMBUTIDO EM ALVENARIA (NOTA 2)
	- ELETRODUTO EMBUTIDO NO PISO (NOTA 2)
	- ELETRODUTO DE INSTALAÇÃO APARENTE (NOTA 2)
	- CAIXA DE PASSAGEM (CAIXA 4"x4" A 0,40m DO PISO)
	- CONDUTORES: NEUTRO, FASE, RETORNO, CIRCUITO CORRENTE CONTÍNUA 24VCC E TERRA
	- TUBULAÇÃO SOBRE
	- TUBULAÇÃO DESCE
	- TUBULAÇÃO PASSA
	- CONDULETE TIPO "LRT", "LRT" OU "LL"
	- CONDULETE TIPO "CT" OU "T"
	- CONDULETE TIPO "TT"

EQUIVALÊNCIA DE DIÂMETROS			
ELETRODUTO PVC RÍGIDO		ELETRODUTO AÇO CARBONO	
MILÍMETROS	POLEGADAS	MILÍMETROS	POLEGADAS
20	1/2	20	3/4
25	3/4	25	1
32	1	32	1 1/4
40	1 1/4	40	1 1/2
50	1 1/2	50	2
60	2	65	2 1/2
75	2 1/2	-	-
85	3	80	3
110	4	100	4

- NOTAS
- PARA DETALHES DA INSTALAÇÃO E NOTAS GERAIS VER FOLHA 01/29.
  - ELETRODUTOS EMBUTIDOS NO PISO E EM ALVENARIA DEVERÃO SER EM PVC FLEXÍVEL REFORÇADO. ELETRODUTOS EMBUTIDOS EM DRYWALL DEVERÃO SER EM SEALTUBO SEM CAPA. ELETRODUTOS APARENTE DEVERÃO SER EM AÇO, SALVAVANHAÇÃO ELETROTÚCA, TIPO MEDIO.
  - CABOS NÃO INDICADOS DEVERÃO SER #2,5mm<sup>2</sup>.
  - ELETRODUTOS NÃO INDICADOS DEVERÃO SER #3/4".
  - OS PONTOS DE ILUMINAÇÃO INDICADOS ESTÃO CONFORME PROJETO DE INCÊNDIO, DÚVIDAS EM RELAÇÃO AO TIPO DE LUMINÁRIA, POTÊNCIA DAS LÂMPADAS E DEMAIS, DEVERÃO SER SANADAS NO PROJETO CITADO.
  - OS CABOS INSTALADOS EM ELETRODUTOS E PERFILADOS DEVERÃO TER ISOLAMENTO PARA 750V.
  - OS CABOS DEVERÃO SER ADQUIRIDOS COM PROPRIEDADES DE BAIXA EMISSÃO DE FUMAÇA E GASES TÓXICOS E CORROSIVOS (EX: AFUMEX DA PRYSMAN OU EQUIVALENTE), CONFORME NBR-13248.
  - LUMINÁRIAS NÃO INDICADAS SERÃO DE 2W. AS LUMINÁRIAS DE 9,6W ESTÃO INDICADAS.
  - LUMINÁRIAS EXISTENTES QUE JÁ SÃO ALIMENTADAS ATUALMENTE.
  - PARA ALIMENTAÇÃO DO MÓDULO SERÁ USADO O MESMO CIRCUITO DE TOMADAS INDICADO NA FOLHA 12/29.

CONVENÇÕES:

- SISTEMA ALARME PNE
- QUANTIDADE DE CABOS
  - BITOLA DO CABO
  - 7x#1,5 (6 A 11)
  - NÚMERO DOS IS's PNE QUE OS CABOS ATENDEM



PLANTA MEZANINO - PARTE 2

ESC: 1/75

REVISÃO	DATA	DESCRIÇÃO
1	30/06/2023	EMISSÃO INICIAL
2	25/07/2023	ATENDENDO COMENTÁRIOS
3		
4		

<b>LAZÚLI</b> ARQUITETURA		<b>LAZÚLI</b> ARQUITETURA
www.lazuliarquitectura.com.br   facebook: lazuliarquitectura		instagram: lazuliarquitectura1996
11.5271.2366 - 11.919.9195		lazuli@lazuliarquitectura.com.br

PROPRIETÁRIO/TÍTULO	MINISTÉRIO PÚBLICO DE MINAS GERAIS CENTRO DE CONVENÇÕES		
PROJETO EXECUTIVO			
CONTEÚDO	PROJETO ELÉTRICO - ILUMINAÇÃO DE EMERGÊNCIA MEZANINO - PARTE 2 - PLANTA		ESCALA: 1/75
R.T.	COORDENADOR ALESSANDRA MADUREIRA - CAU/MG: A20263-0		DATA: 30/06/2022
RUBENS VIANA BIRCHAL - CREA 56.138/D	COOPERADORES RAFAEL FERNANDES		VERSÃO: 01
DIREITOS AUTORAIS RESERVADOS			FOLHA: 21/29