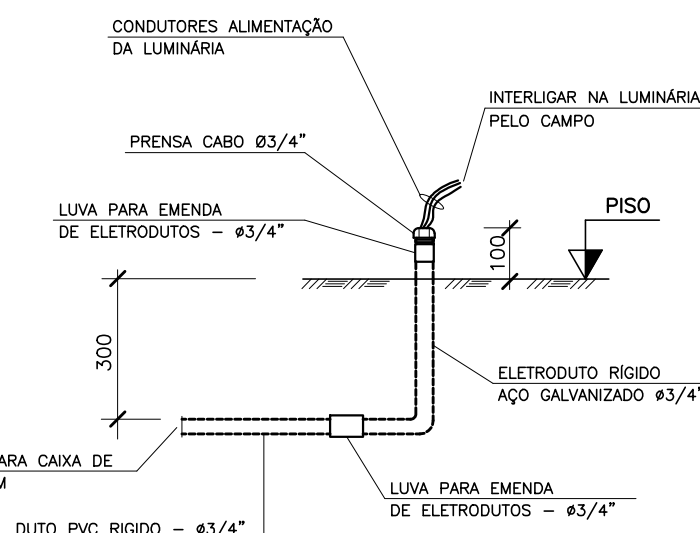


NOTAS

- PARA DETALHES DA INSTALAÇÃO E NOTAS GERAIS VER FOLHA 01/27.
- PARA DIAGRAMAS DOS QUADROS ELÉTRICOS VER FOLHAS 23/27 A 27/27.
- ELETRODUTOS EMBUTIDOS NO PISO E EM ALVENARIA DEVERÃO SER EM PVC FLEXÍVEL REFORÇADO. ELETRODUTOS EMBUTIDOS EM DRYWALL DEVERÃO SER EM SEALTUBO SEM CAPA. ELETRODUTOS APARENTES DEVERÃO SER EM AÇO GALVANIZADO ELÉTRICO, TIPO MÉDIO.
- CABOS NÃO INDICADOS DEVERÃO SER #2,5mm².
- ELETRODUTOS NÃO INDICADOS DEVERÃO SER #3/4".
- PARA PLANTA DE ALIMENTAÇÕES DO PAVIMENTO TERREO VER FOLHAS 14/27 E 15/27.
- PARA PLANTAS DE DISPOSIÇÃO E DIMENSÕES DAS ELETRICALHAS VER FOLHAS 02/27 A 05/27.
- OS PONTOS DE ILUMINAÇÃO INDICADOS ESTÃO CONFORME PROJETO LUMINOTÉCNICO. DÚVIDAS EM RELAÇÃO AO TIPO DE LÂMPADA, POTÊNCIA DAS LÂMPADAS E DEMAIS, DEVERÃO SER SANADAS NO PROJETO CITADO.
- OS CABOS INSTALADOS NA ELETRICALHA DEVERÃO TER ISOLAMENTO PARA 1kV. CABOS INSTALADOS EM ELETRODUTOS E PERIFERADOS DEVERÃO TER ISOLAMENTO PARA 750V. OS CABOS QUE SAEM DOS QUADROS PARA AS ELETRICALHAS DEVERÃO TER ISOLAMENTO PARA 1kV.
- OS CABOS DEVERÃO SER ADQUIRIDOS COM PROPRIEDADES DE BAIXA EMISSÃO DE FUMAÇA E GASES TÓXICOS E CORROSIVOS (EX: AFUMEX DA PRYSMAN OU EQUIVALENTE), CONFORME NBR-13248.
- OS CABOS DE INSTALAÇÃO EXTERNA, DEVERÃO TER O ISOLAMENTO PARA 0,6/1kV (EX: SINTENAX DA PRYSMAN).
- AO LONGO DE TODA ELETRICALHA, SERÁ PERCORRIDO UM CONDUTOR DE COBRE BITOLA #16mm² PROVENIENTE DO QDC, AFIM DE ALIMENTAR OS CIRCUITOS DE ILUMINAÇÃO E TOMADA.
- AO LONGO DE TODO PERIFERADO, SERÁ PERCORRIDO UM CONDUTOR DE COBRE BITOLA #4mm² PROVENIENTE DO QDC, AFIM DE ALIMENTAR OS CIRCUITOS DE ILUMINAÇÃO E TOMADA.
- ELETRODUTOS INSTALADOS NO PISO, ENTERRADOS NO SOLO, DEVERÃO SER ENVELOPADOS EM CONCRETO PARA A PROTEÇÃO DOS MESMOS. ESTES ELETRODUTOS DEVERÃO SER EM PVC RÍGIDO (VER DETALHE A).
- QUADRO DE FORÇA VENTILAÇÃO, PARA DETALHES TÉCNICOS VER O PROJETO DE AR CONDICIONADO.
- PARA VISTAS DOS SHAFTS E DETALHE GÊNICO DE CRUZAMENTO DE ELETRICALHAS VER FOLHA 02/27.
- BOTOEIRA PARA O DESLIGAMENTO DAS CATACAS. PARA DETALHES TÉCNICOS, CONFERIR PROJETO DE COMBATE A INCÊNDIO.



DETALHE PARA ALIMENTAÇÃO DE LUMINÁRIAS GÊNICAS
DETALHE A

EQUIVALÊNCIA DE DIÂMETROS			
ELETRODUTO PVC RÍGIDO		ELETRODUTO AÇO CARBONO	
MILÍMETROS	POLEGADAS	MILÍMETROS	POLEGADAS
20	1/2	20	3/4
25	3/4	25	1
32	1	32	1 1/4
40	1 1/4	40	1 1/2
50	1 1/2	50	2
60	2	65	2 1/2
75	2 1/2	—	—
85	3	80	3
110	4	100	4

SIMBOLOGIA

- ELETRODUTO EMBUTIDO EM ALVENARIA (NOTA 3)
- ELETRODUTO EMBUTIDO NO PISO (NOTA 3)
- ELETRODUTO DE INSTALAÇÃO APARENTE (NOTA 3)
- PERIFERADO PERFORADO PARA CABOS - DIMENSÕES: 38x38x6000mm
- CP - CAIXA DE PASSAGEM (CAIXA 4"x4" A 0,40m DO PISO)
- QDC - QUADRO DE DISTRIBUIÇÃO DE CIRCUITOS A (1,60 ± 0,1)m DO PISO, INSTALAÇÃO DE EMBUTIR/SOBREPOR
- CONDUTORES: NEUTRO, FASE, RETORNO, TERRA
- TUBULAÇÃO SOBRE
- TUBULAÇÃO DESCE
- TUBULAÇÃO PASSA
- TUBULAÇÃO QUE SOBE PARA ELETRICALHA
- TUBULAÇÃO QUE SOBE PARA PERIFERADO
- 5 - UM INTERRUPTOR SIMPLES, 10A, 250V (CAIXA 2"x4" A 1,0m DO PISO)
- 25 - DOIS INTERRUPTORES SIMPLES, 10A, 250V (CAIXA 4"x4" A 1,0m DO PISO)
- 5W - INTERRUPTOR PARALELO, 10A, 250V (CAIXA 2"x4" A 1,0m DO PISO)
- 5W - INTERRUPTOR INTERMEDIÁRIO, 10A, 250V (CAIXA 2"x4" A 1,0m DO PISO)
- CONDULETE TIPO "LR", "LB" OU "LI"
- CONDULETE TIPO "C" OU "E"
- CONDULETE TIPO "T"

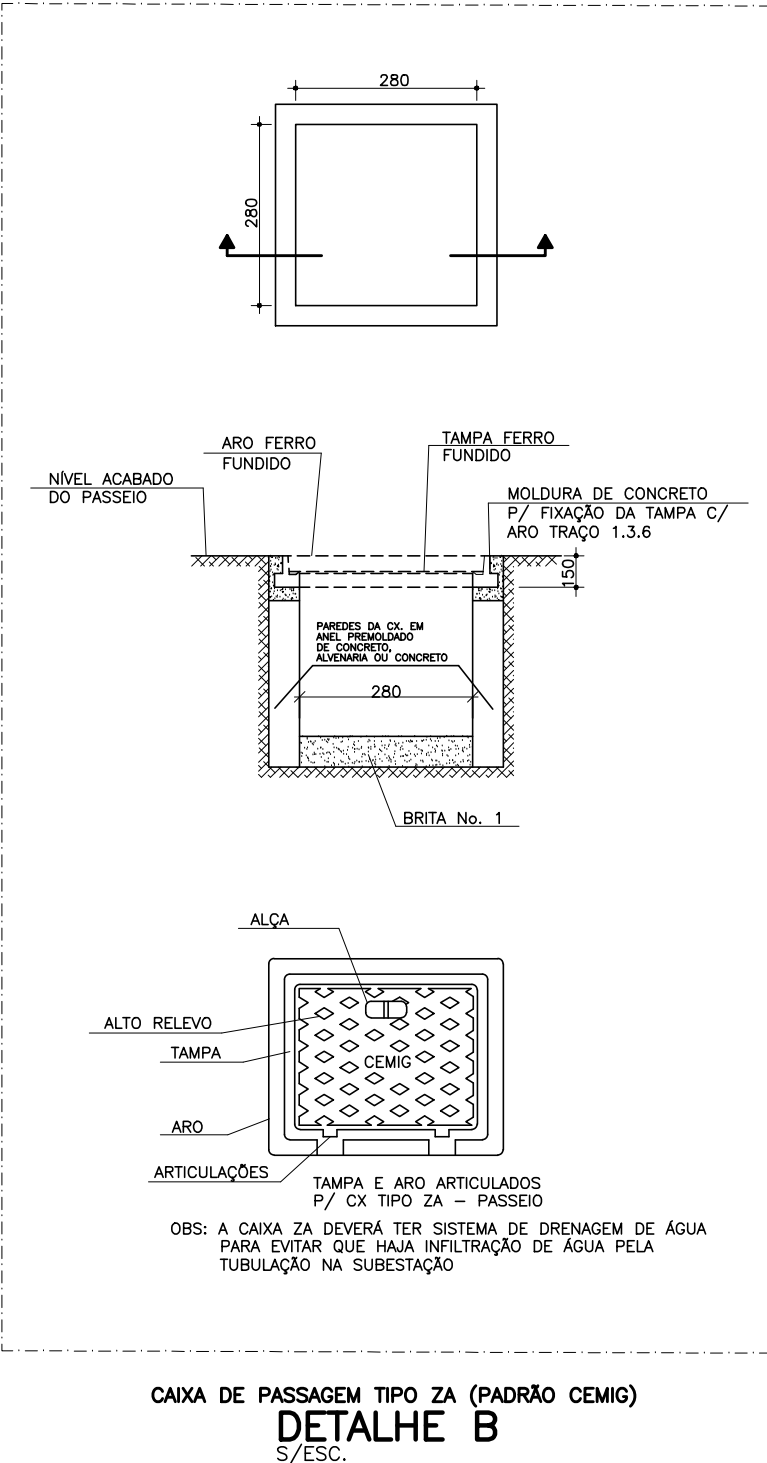
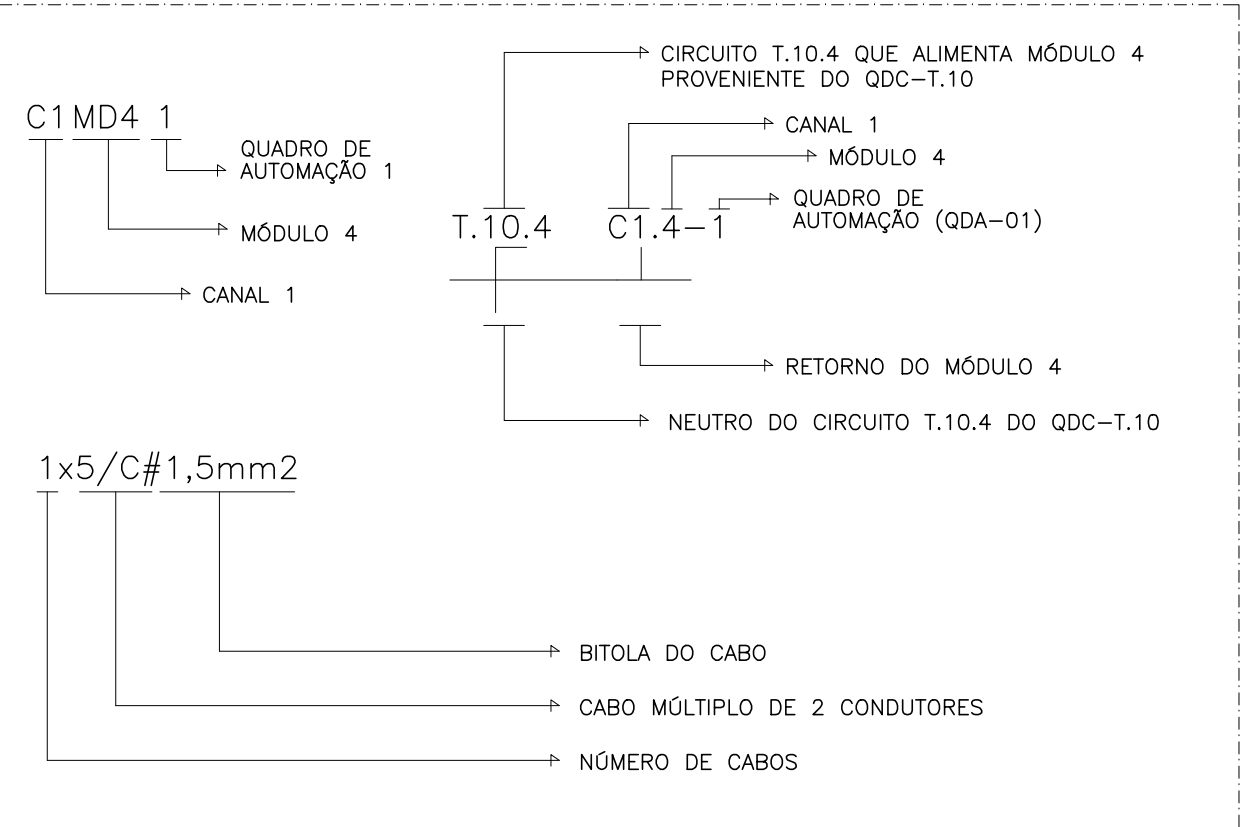
CONVENÇÕES DE IDENTIFICAÇÕES CIRCUITOS E QUADROS

- T.6.2 - CIRCUITO 2
- QUADRO Nº 6 (NÚMERO SEQUENCIAL DO QUADRO NO PAVIMENTO)
- CIRCUITOS LIGADOS AO PAVIMENTO TERREO
- QUADRO DE DISTRIBUIÇÃO DE CIRCUITOS DE ILUMINAÇÃO E TOMADAS
- CIRCUITOS LIGADOS AO PAVIMENTO TERREO
- QUADRO Nº 6 (NÚMERO SEQUENCIAL DO QUADRO NO PAVIMENTO)
- QDC-T.6
- ODAXX-01-04-33
- ENDEREÇO (DAU): 01 A 64
- LOOP DAU (BUS): 01 A 10
- MÓDULO (DALI) DENTRO DO QDA: 01 A 10
- QUADRO DE AUTOMAÇÃO DE ILUMINAÇÃO: QDA01: SALA TÉCNICA (TELECOM) QDA02: SALA TÉCNICA (TELECOM) QDA03: SALA TÉCNICA (AUTÓFONOS)

IDENTIFICAÇÃO DE CABOS



CONVENÇÕES CIRCUITOS DE AUTOMAÇÃO



PLANTA PAVIMENTO TERREO - PARTE 1

ESC: 1:75

REVISÃO	DATA	DESCRIÇÃO
1	30/06/2023	EMISSÃO INICIAL
2		
3		
4		

LAZÚLI ARQUITETURA	
www.lazuli.com.br 11.321.3266 - 11.919.1916 lazuli@lazuliarquitectura.com.br	
PRÓPRIETÁRIO/TÍTULO	
MINISTÉRIO PÚBLICO DE MINAS GERAIS CENTRO DE CONVENÇÕES	
PROJETO EXECUTIVO	
CONTEÚDO	
PROJETO ELÉTRICO - ILUMINAÇÃO PAVIMENTO TERREO - PARTE 1 - PLANTA	
R.T.	
COORDENADOR ALESSANDRA MADUREIRA - CAU/MG: A20263-0	
COOPERADORES RUBENS VIANA BIRCHAL - CREA 56.138/D RAFAEL FERNANDES	
DIREITOS AUTORAIS RESERVADOS	

ESCALA:	1/75
DATA:	30/06/2023
VERSÃO:	01
FOLHA:	06/29

ARQUIVO: MPMG-ELE_ILUMINACAO_EVE_06_25_201_230630.dwg