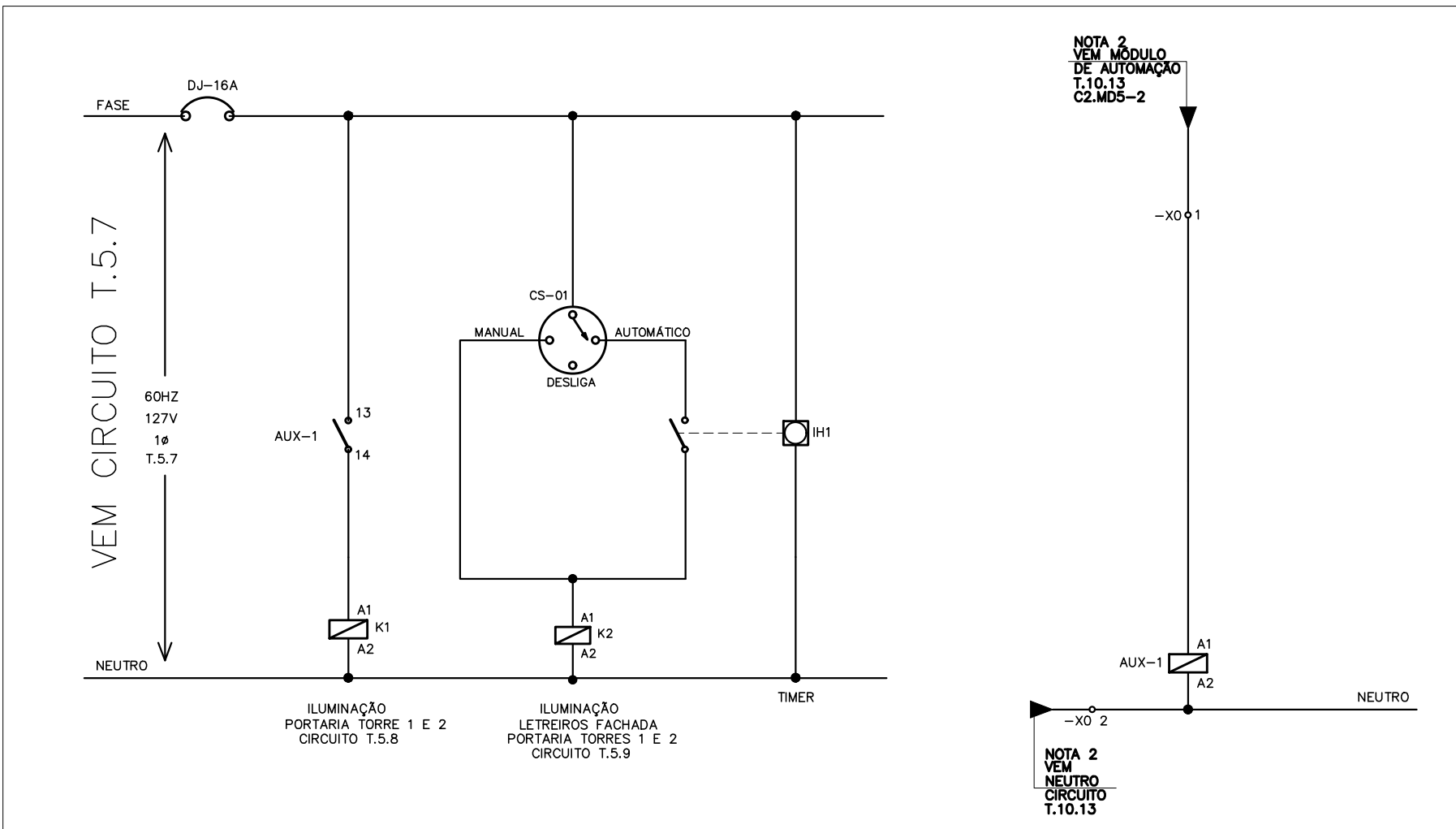
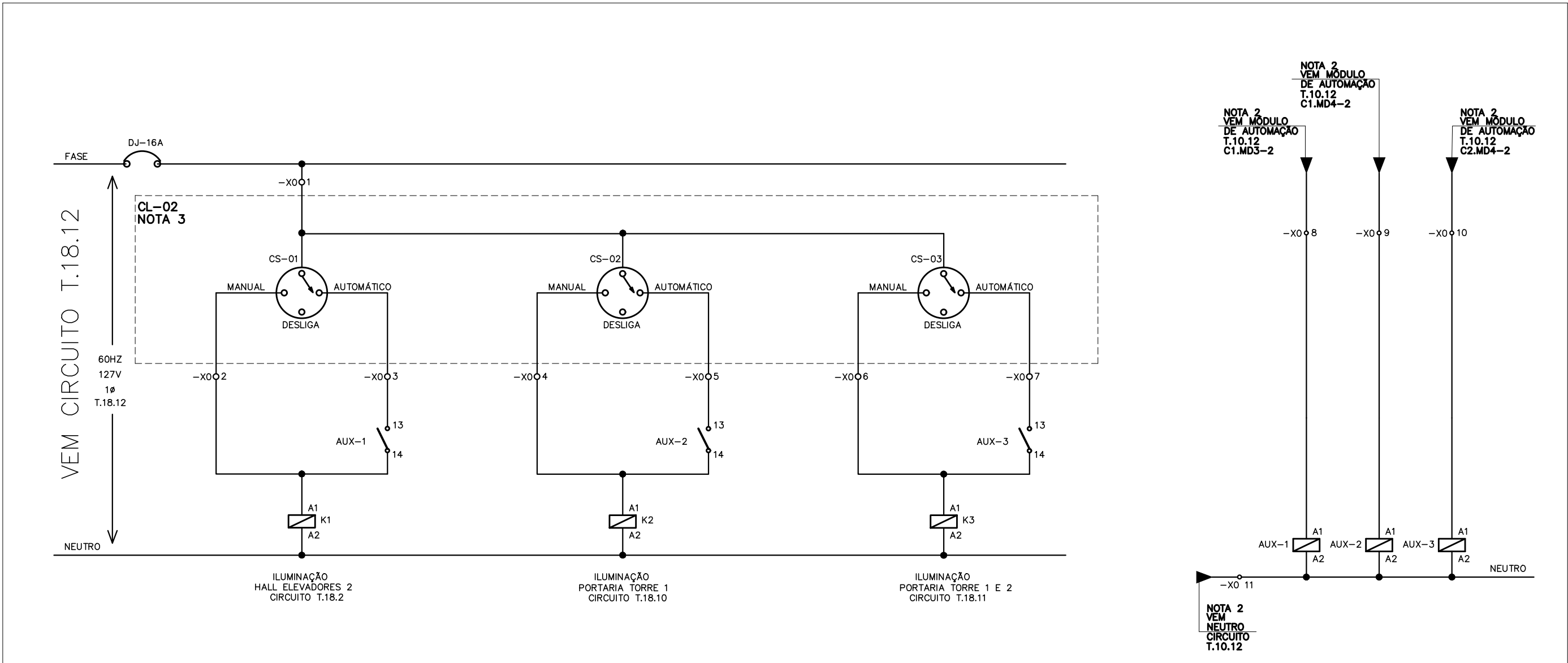


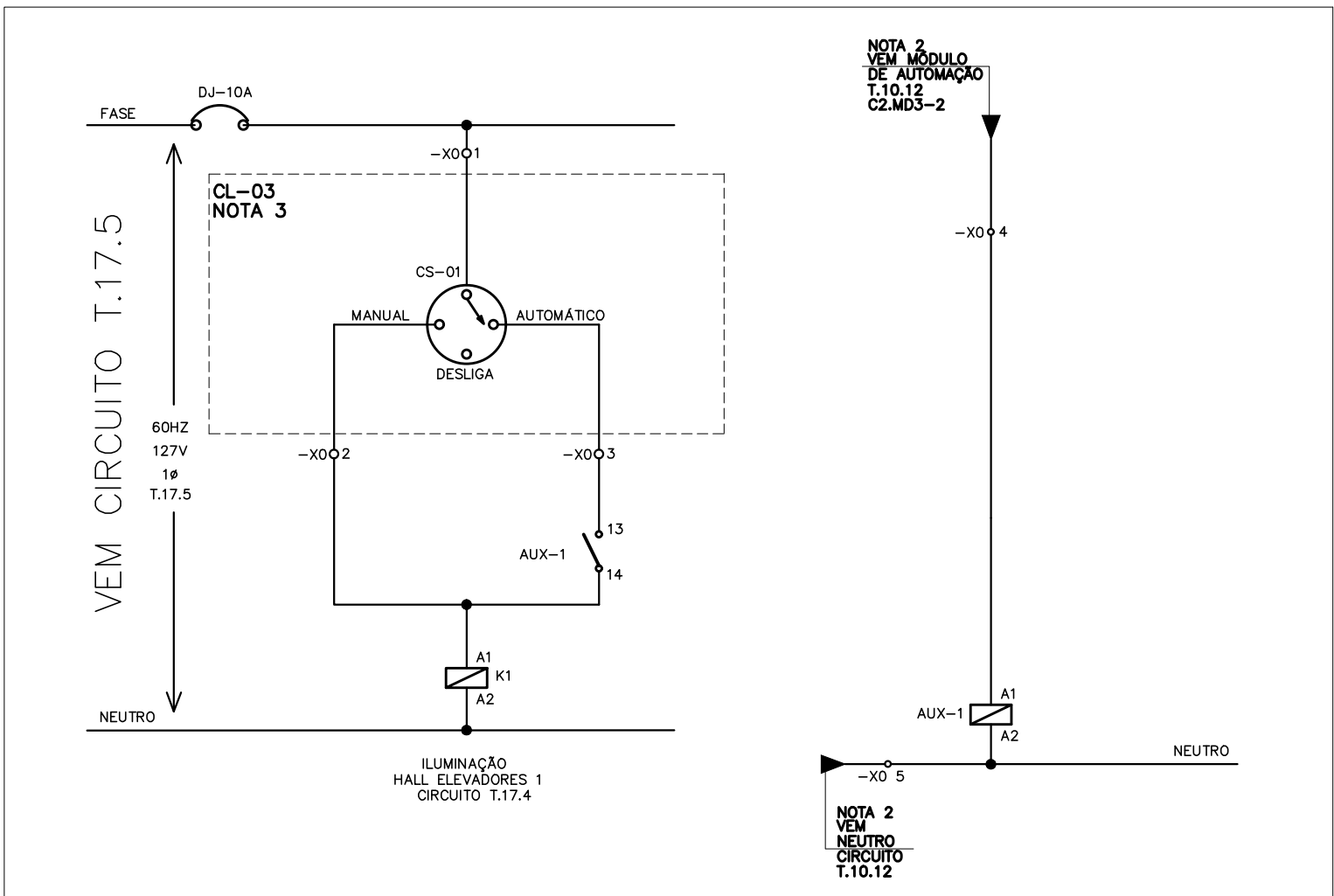
QDC-T.19 – COMANDO ILUMINAÇÃO (PORTARIA TORRE III)



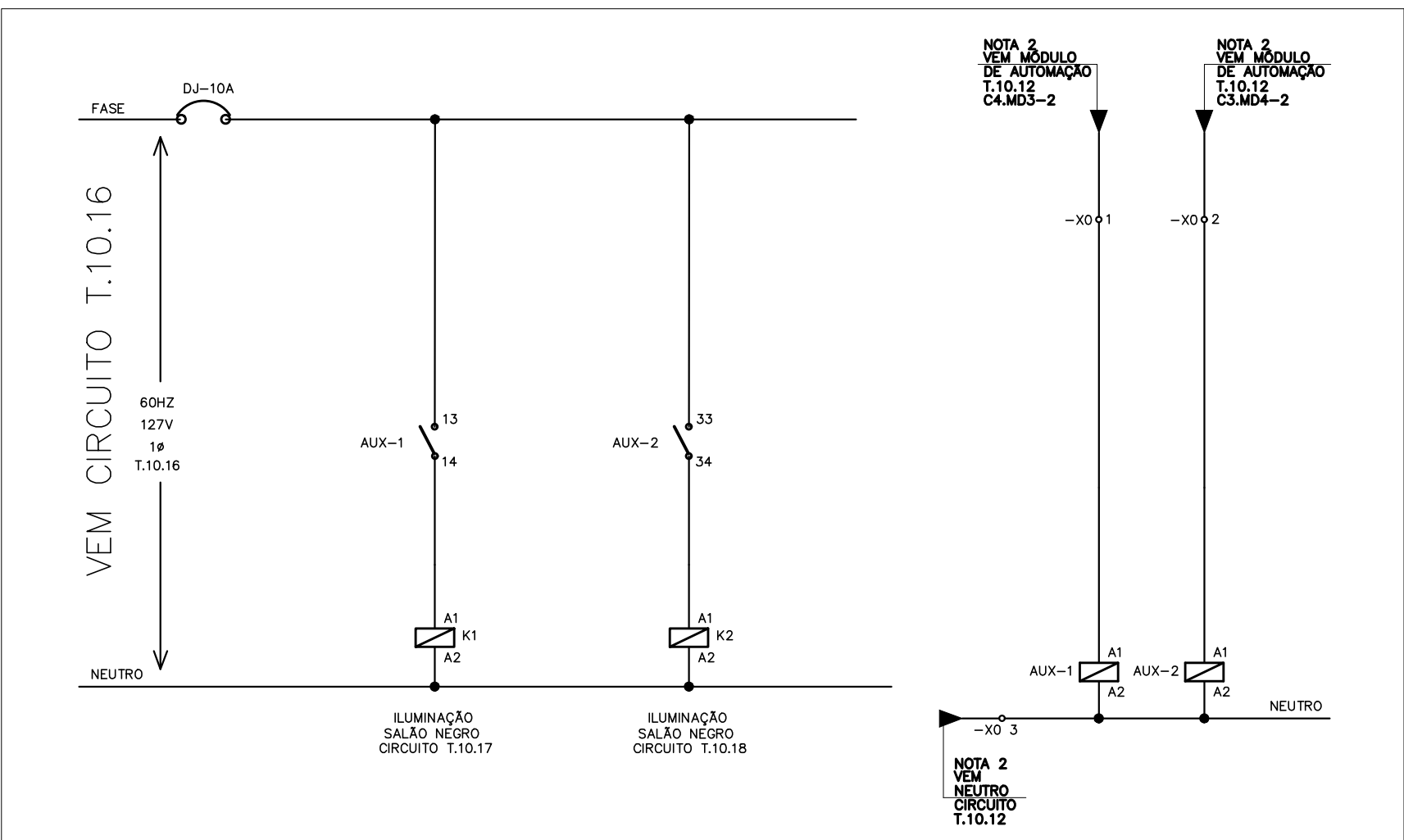
QDC-T.5 – COMANDO ILUMINAÇÃO (PORTARIA TORRES I E II)



QDC-T.18 – COMANDO ILUMINAÇÃO (PORTARIA TORRE I E II)



QDC-T.17 – COMANDO ILUMINAÇÃO (HALL ELEVADORES TORRE I)



QDC-T.10 – COMANDO ILUMINAÇÃO (SALÃO NEGRO)

CONVENÇÕES	
SÍMBOLO	DESCRIÇÃO
1P-20A	DISJUNTOR MONOPOLAR TERMO-MAGNÉTICO EX. CORRENTE DE 20A
2P-20A	DISJUNTOR BIPOLAR TERMO-MAGNÉTICO EX. CORRENTE DE 20A
3P-20A	DISJUNTOR TRIPOLAR TERMO-MAGNÉTICO EX. CORRENTE DE 20A
IDF(25A)	INTERRUPTOR DIFERENCIAL RESIDUAL DOIS POLOS. SENSIBILIDADE 30mA CORRENTE NOMINAL DE 25A
-X0	RÉGUA DE BORNES NO QUADRO ELÉTRICO PARA CONEXÃO DE CABOS
CS	CHAVE SELETORA DE TRÊS POSIÇÕES A SER INSTALADA EXTERNAMENTE AO QUADRO ELÉTRICO
K	CONTATOR MONOPOLAR, 127V, BOBINA 127V, 1NA+1NF.
AUX	CONTATOR AUXILIAR, BOBINA 127V, 1NA
IH	INTERRUPTOR HORÁRIO CORRENTE NOMINAL DE 16A

NOTAS

- PARA QUADROS DE CARGAS E DIAGRAMAS TRIFILARES DOS QUADROS INDICADOS NESTA PLANTA. VER FOLHAS 24/29, 25/29 E 26/29.
- CIRCUITOS PROVENIENTES DOS MÓDULOS DE AUTOMAÇÃO DO QDA-02, SITUADO NA SALA DE TELECOM.
- COMANDOS LOCAIS (CL-02 E CL-03) A SEREM INSTALADOS NA BANCADA DA RECEPÇÃO DAS TORRES I E II.
- COMANDO LOCAL (CL-01) A SER INSTALADO NA BANCADA DA RECEPÇÃO DA TORRE III.

REVISÃO	DATA	DESCRIÇÃO
1	30/06/2023	EMIÇÃO INICIAL
2		
3		
4		

LAZÚLI
ARQUITETURA

LAZÚLI
ARQUITETURA

www.lazuliarquitetura.com.br / facebook: lazuliarquitetura
instagram: @lazuliarquitetura1996
31 3271 3766 - 31 9 9916 3766
lazuli@lazuliarquitetura.com.br

PROPRIETÁRIO/TÍTULO

MINISTÉRIO PÚBLICO DE MINAS GERAIS
CENTRO DE CONVENÇÕES

PROJETO EXECUTIVO

CONTEÚDO	ESCALA:
PROJETO ELÉTRICO - DIAGRAMAS DE COMANDO	-
QDC-T.5 / QDC-T.10 / QDC-T.17 / QDC-T.18 / QDC-T.19	DATA:
R.T.	30/06/2023
COORDENAÇÃO	VERSÃO:
ALESSANDRA MADUREIRA - CAU/MG: A20263-0	00
COLABORADORES	FOLHA:
RUBENS VIANA BIRCHAL - CREA 56.138/D	29/29
DIREITOS AUTORAIS RESERVADOS	