

RACK PRINCIPAL T101(R1)

PONTOS (Q)	DEM	TOTAL PONTOS
85	100%	85
DADOS		

PONTOS (Q)	DEM	TOTAL PONTOS
25	100%	25
TELEFONIA		

PONTOS (Q)	DEM	TOTAL PONTOS
53	100%	53
SEGURANÇA (CFTV)		

- RACK PRINCIPAL T101(R1)**
  - TOTAL DE PONTOS TELEFONIA = 25 PONTOS
  - TOTAL DE PONTOS REDE DADOS = 85 PONTOS
- RACK T102(R2)**
  - TOTAL DE PONTOS TELEFONIA = 05 PONTOS
  - TOTAL DE PONTOS REDE DADOS = 15 PONTOS
- RACK M101(R6)**
  - TOTAL DE PONTOS TELEFONIA = 10 PONTOS
  - TOTAL DE PONTOS REDE DADOS = 15 PONTOS
- RACK M102(R7)**
  - TOTAL DE PONTOS TELEFONIA = 10 PONTOS
  - TOTAL DE PONTOS REDE DADOS = 10 PONTOS
- RACK M103(R8)**
  - TOTAL DE PONTOS TELEFONIA = 10 PONTOS
  - TOTAL DE PONTOS REDE DADOS = 10 PONTOS
- RACK M104(R9)**
  - TOTAL DE PONTOS TELEFONIA = 10 PONTOS
  - TOTAL DE PONTOS REDE DADOS = 10 PONTOS
- OUIVODORIA (MEZANINO)**
  - TOTAL DE PONTOS TELEFONIA = 40 PONTOS
  - TOTAL DE PONTOS REDE DADOS = 45 PONTOS

**TOTAL GERAL (RACK PRINCIPAL)**  
- TOTAL DE PONTOS TELEFONIA = 110 PONTOS  
- TOTAL DE PONTOS REDE DADOS = 180 PONTOS

RACK T102(R2) – NOTA 5

PONTOS (Q)	DEM	TOTAL PONTOS
05	100%	05
DADOS		

PONTOS (Q)	DEM	TOTAL PONTOS
05	100%	05
TELEFONIA		

RACK M101(R6) – NOTA 3

PONTOS (Q)	DEM	TOTAL PONTOS
15	100%	15
DADOS		

PONTOS (Q)	DEM	TOTAL PONTOS
10	100%	10
TELEFONIA		

RACK M102(R7) – NOTA 3

PONTOS (Q)	DEM	TOTAL PONTOS
10	100%	10
DADOS		

PONTOS (Q)	DEM	TOTAL PONTOS
10	100%	10
TELEFONIA		

RACK M103(R8) – NOTA 3

PONTOS (Q)	DEM	TOTAL PONTOS
10	100%	10
DADOS		

PONTOS (Q)	DEM	TOTAL PONTOS
10	100%	10
TELEFONIA		

RACK M104(R9) – NOTA 3

PONTOS (Q)	DEM	TOTAL PONTOS
10	100%	10
DADOS		

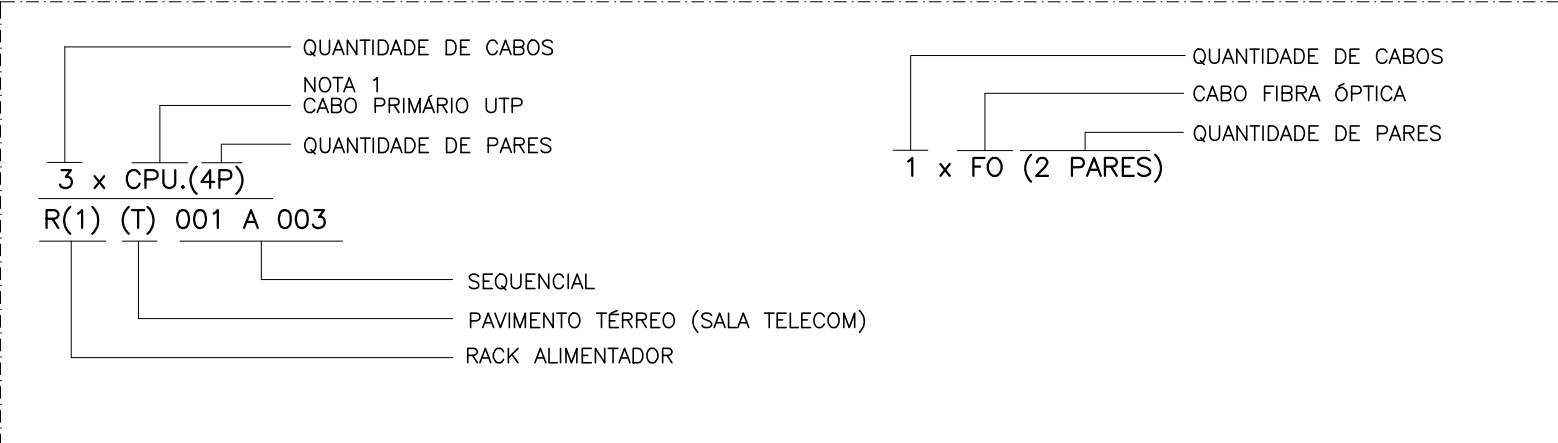
PONTOS (Q)	DEM	TOTAL PONTOS
10	100%	10
TELEFONIA		

OUIVODORIA (MEZANINO) – NOTA 4

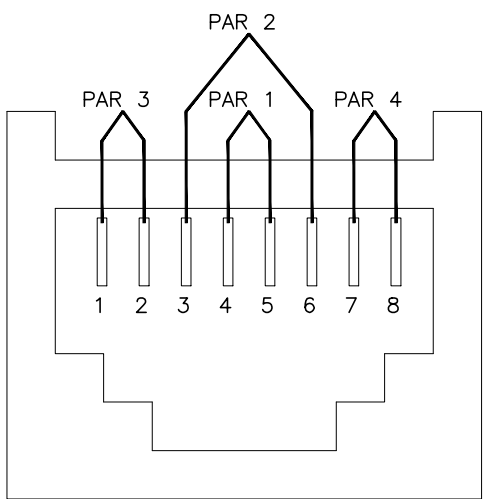
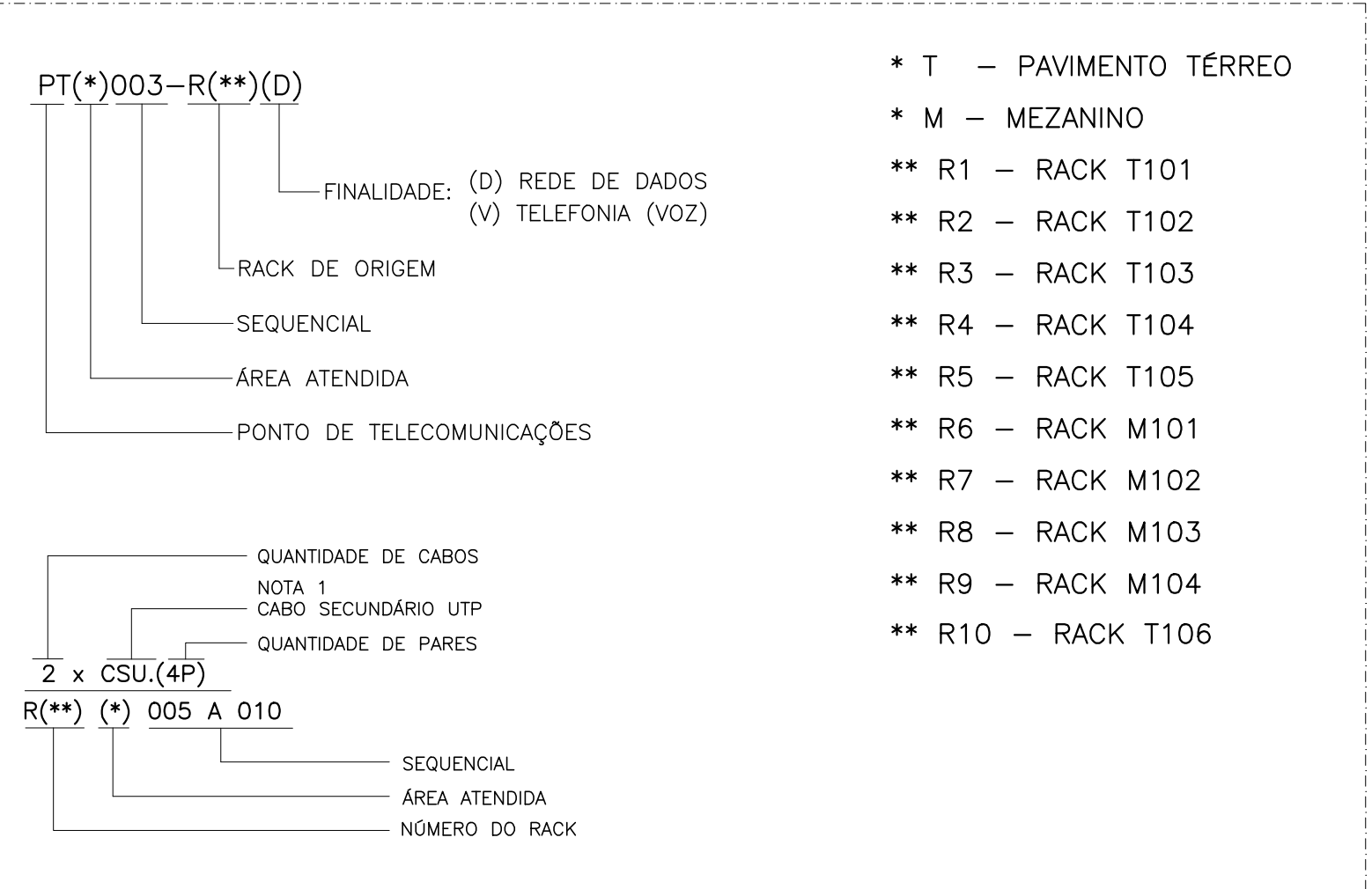
PONTOS (Q)	DEM	TOTAL PONTOS
45	100%	45
DADOS		

PONTOS (Q)	DEM	TOTAL PONTOS
40	100%	40
TELEFONIA		

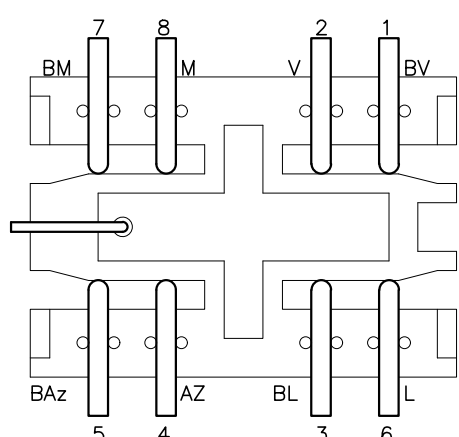
CONVENÇÕES CABOS PRIMÁRIOS – CABEAMENTO ESTRUTURADO



CONVENÇÕES CABOS SECUNDÁRIOS – CABEAMENTO ESTRUTURADO



CONECTOR FÊMEA – VISTA FRONTAL



CONECTOR MACHO – VISTA FRONTAL

LIGAÇÕES DOS CONECTORES CM BV (T568A)			
SEQUÊNCIA DAS CORES NO CONECTOR			
COR	BORNE	BORNE	
BRANCO VERDE (B-V)	1	3	
VERDE (V)	2		
BRANCO LARANJA (B-L)	3	2	
LARANJA (L)	6		
AZUL (AZ)	4	1	
BRANCO AZUL (B-AZ)	5		
BRANCO MARROM (B-M)	7	4	
MARROM (M)	8		
OBS.: com a face superior do conector voltada para você inserir o cabo pela esquerda e observar a sequência acima.			

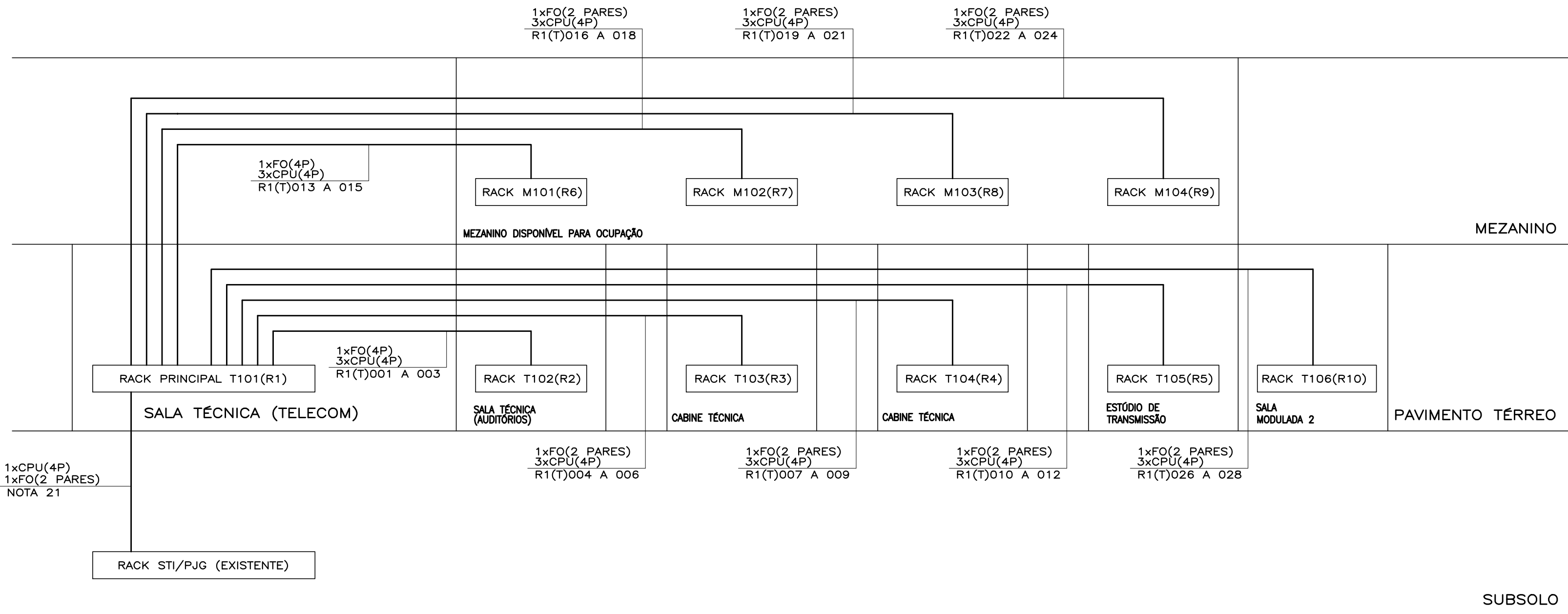
PADRÃO DE CORES				
TIPO DO CABO	PAR 1	PAR 2	PAR 3	PAR 4
CABO C/ CONDUTOR FLEXÍVEL	4	3	1	7
	AZUL (Az)	BRANCO LARANJA (BL)	BRANCO VERDE (BV)	BRANCO MARROM (BM)
	5	6	2	8
	BRANCO AZUL (BAz)	LARANJA (L)	VERDE (V)	MARROM (M)

ESQUEMA DE LIGAÇÃO P/ CONECTOR RJ-45

NOTAS

- OS CABOS DE CABEAMENTO ESTRUTURADO DEVERÃO SER DE 4 PARES, 23AWG, LSZH, CATEGORIA 6.
- A QUANTIDADE DE CABOS BEM COMO ESPECIFICAÇÃO DOS MESMOS DEVERÁ SER COMPATIVEL COM OS EQUIPAMENTOS A SEREM ADQUIRIDOS.
- A QUANTIDADE DE PONTOS DE CABEAMENTO ESTRUTURADO INDICADA PARA ESTE RACK É UMA PREVISÃO, JÁ QUE O LAYOUT PARA A ÁREA QUE ESTE RACK ATENDERÁ NÃO ESTÁ DEFINIDO.
- A QUANTIDADE DE PONTOS DE CABEAMENTO ESTRUTURADO INDICADA PARA A OUIVODORIA É UMA PREVISÃO, JÁ QUE O LAYOUT PARA A ÁREA NÃO ESTÁ DEFINIDO.
- PARA COMPLEMENTO DOS PONTOS DE CABEAMENTO ESTRUTURADO DO RACK T102, BEM COMO, PARA QUANTIDADE DE PONTOS DOS RACKS T103 A T105, VER PROJETO DE AUDIO E VIDEO.
- PARA INTERLIGAR O RACK T101(R1) COM O RACK STI/PJG, DEVERÁ SER USADO UM CABO COM 4 PARES, 23AWG, LSZH, CATEGORIA 6.
- PARA INTERLIGAR O RACK T101(R1) COM O RACK STI/PJG, DEVERÁ SER UTILIZADO UM CABO COM 4 PARES 23AWG, LSZH, CATEGORIA 6 E UM CABO DE FIBRA ÓPTICA.

QUANTIDADE DE PONTOS CONSIDERADOS CABEAMENTO ESTRUTURADO



ESQUEMA REDE CABEAMENTO ESRUTURADO DIAGRAMA ESQUEMÁTICO

REVISÃO	DATA	DESCRIÇÃO
1	30/06/2023	EMIÇÃO INICIAL
2		
3		
4		
<b>LAZÚLI ARQUITETURA</b>		
www.lazuliarquitetura.com.br/ facebook: lazuliarquitetura instagram: @lazuliarquitetura1996 31 3271 3766 31 9 9916 3766 lazuli@lazuliarquitetura.com.br		
PROPRIETÁRIO/TÍTULO		
MINISTÉRIO PÚBLICO DE MINAS GERAIS CENTRO DE CONVENÇÕES		
PROJETO EXECUTIVO		
CONTEÚDO		ESCALA: 1/75
PROJETO INSTALAÇÕES TELECOMUNICAÇÕES DETALHES GERAIS CABEAMENTO ESTRUTURADO		DATA: 30/06/2023
R.T.		VERSÃO: 01
COORDENAÇÃO ALESSANDRA MADUREIRA - CAU/MG: A20263-0 COLABORADORES MARIA EDUARDA		FOLHA: 05/05
DIREITOS AUTORAIS RESERVADOS		