

TÉRREO – ÁGUA FRIA
ESCALA: 1:1,75

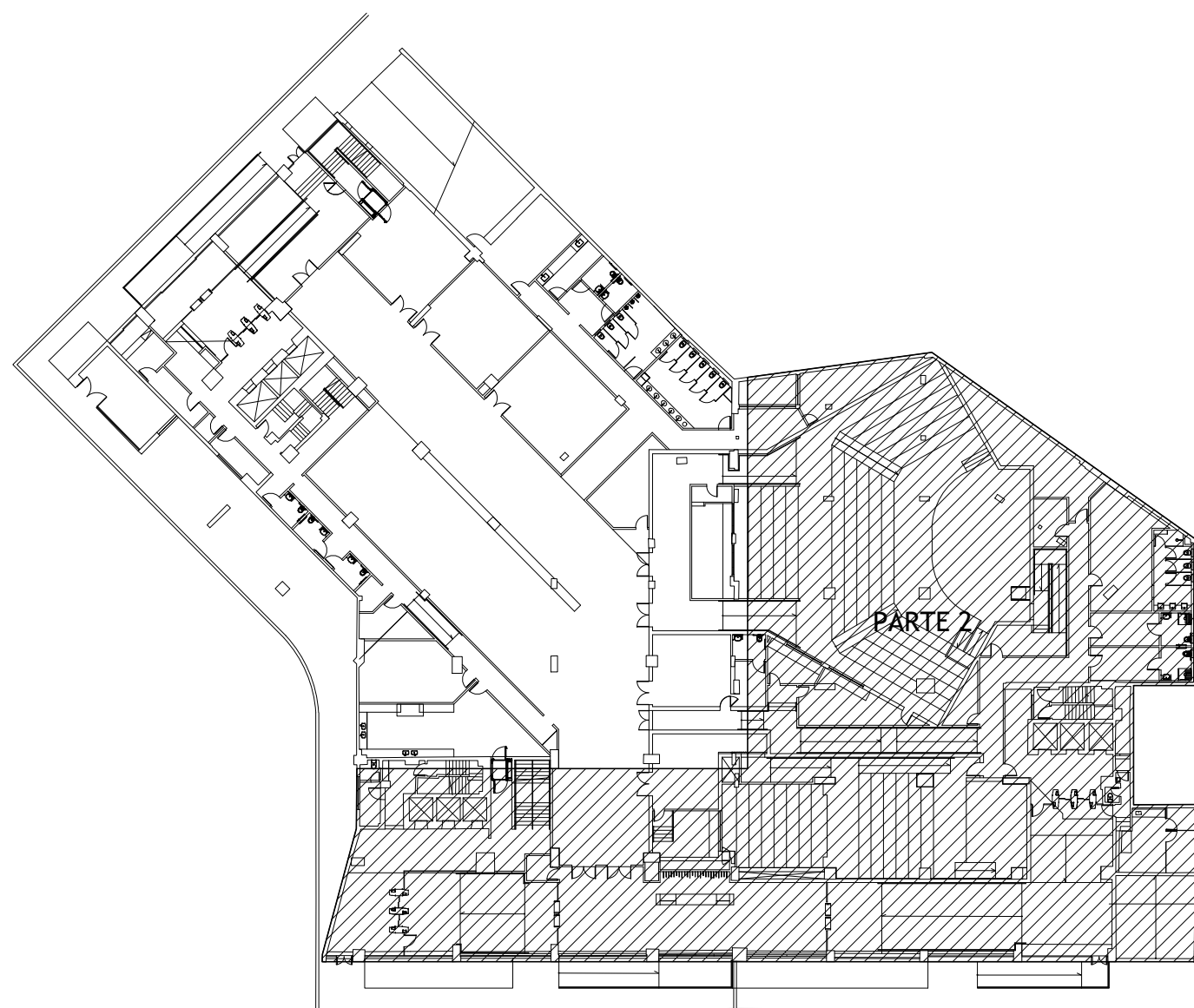
ACESSO AVENIDA ALVARES CABRAL

LEGENDA:

- AP – ÁGUA PLUVIAL
AF – ÁGUA FRIA
TQ – TUBO DE QUEDA
TQG – TUBO DE QUEDA PARA GORDURA (COZINHA)
V – VENTILAÇÃO
VSCA – VASO SANITÁRIO COM CAIXA ACOPLADA
VS – VASO SANITÁRIO
MC – MICTÓRIO
LV – LAVATÓRIO
DC – DUCHINHA
CH – CHUVEIRO
DH – DUCHA
P – PIA
Bo – BEBEDOURO
Tq – TANQUE
RG – REGISTRO DE GAVETA
RP – REGISTRO DE PRESSÃO
RS – RALO SIFONADO
CS – CAIXA SIFONADA
CP – CAIXA DE PASSAGEM
HI – HIDRÔMETRO
O-T_j – TORNEIRA DE JARDIM
O – TUBULAÇÃO SOBRE
O – TUBULAÇÃO DESCE
O – TUBULAÇÃO PASSA
O – TUBULAÇÃO PARA ÁGUA FRIA PELA ALVENARIA OU SOB A LAJE
- - - TUBULAÇÃO PARA ESGOTO SANITÁRIO SOB A LAJE
- - - TUBULAÇÃO PARA ÁGUA PLUVIAL SOB A LAJE
- - - TUBULAÇÃO PARA VENTILAÇÃO SOB A LAJE

NOTAS ESPECÍFICAS DE PROJETOS:

- 1- MEDIDAS EM MILÍMETRO.
- 2- COTAS EM CENTÍMETRO.
- 3- TODA TUBULAÇÃO PARA ÁGUA FRIA SERÁ EM CPVC RÍGIDO SOLDÁVEL.
- 4- TODA TUBULAÇÃO PARA ESGOTO SANITÁRIO SERÁ EM PVC RÍGIDO SOLDÁVEL SANITÁRIO.
- 5- TODA TUBULAÇÃO PARA ÁGUA PLUVIAL SERÁ EM PVC RÍGIDO SOLDÁVEL SANITÁRIO SÉRIE R.
- 6- OS TUBOS DE VENTILAÇÃO USADOS SÃO EXISTENTES.
- 7- OS PISOS DAS GARAGENS, TERRAÇOS, PÁTOS, VARANDA E LAJES PLANAS DEVERÃO TER INCLINAÇÃO DE 1% EM DIREÇÃO AOS RALOS COLETORES DE ÁGUAS DE PISO.
- 8- AS CAIXAS DE GORDURA DEVERÃO TER MANUTENÇÃO MENSAL.
- 9- AS TUBULAÇÕES DE ÁGUA FRIA, ESGOTO SANITÁRIO E ÁGUA PLUVIAL DEVERÃO SER FIXADAS A CADA 1,50 METROS.
- 10- OS FUROS DAS VIGAS DEVERÃO SER AUTORIZADOS PELO PROJETISTA ESTRUTURAL.
- 11- PARA OS MICTÓRIOS FOI CONSIDERADO DESCARGA AUTOMÁTICA OU PRESMATIC.
- 12- OS FECHAMENTOS DOS SHAFT'S NOS PAVIMENTOS DEVERÃO SER DE MATERIAL INCOMBUSTÍVEL QUE RESISTA A TEMPERATURA DE 750°C POR NO MÍNIMO 3 HORAS, COM GRAU DE PROTEÇÃO IP5X.
- 13- AS TUBULAÇÕES DE ESGOTO SANITÁRIO E ÁGUA PLUVIAL INSTALADAS NO ENTREFOFFO DEVERÃO TER ISOLAMENTO ACÚSTICO, PARA MINIMIZAR EVENTUAIS BARULHOS QUE POSSAM VIR A OCORRER.
- 14- A CAIXA D'ÁGUA QUE ATENDE A LOJA E SOBRELÓJIA FICARÁ LOCADA NO PILOTTOS COM VOLUME DE 15m³ EM 3 CAIXAS DE 5m³.
- 15- AS TUBULAÇÕES APARENTES DEVERÃO TER PROTEÇÃO MECÂNICA ATÉ 1,50 METROS DO PISO.
- 16- NÃO PODERÃO SER USADOS REGISTROS DE 1/4 DE VOLTA, QUANDO A PRESSÃO DE SERVIÇO ULTRAPASSAR 20mca.
- 17- FOI CONSIDERADA EM PROJETO A PRESSÃO MÁXIMA DE SERVIÇO DE 40mca.
- 18- AS TUBULAÇÕES EXISTENTES ESTÃO CONFORME PROJETO HIDRÁULICO RECEBIDO E LEVANTAMENTO NO LOCAL.
- 19- PARA DETALHES DE ESGOTO VER FOLHAS 19, 20, 21 E 22.
- 20- PARA DIAGRAMAS ISOMÉTRICOS VER FOLHAS 15, 16, 17 E 18.



MAPA CHAVE - TÉRREO
ESCALA: 1:3000

REVISÃO	DATA	DESCRIÇÃO
1	15/06/23	GERAL
2		
3		
4		

PROPRIETÁRIO/TÍTULO
**MINISTÉRIO PÚBLICO DE MINAS GERAIS
CENTRO DE CONVENÇÕES**

PROJETO DEYALHADO

CONTEÚDO	PROJETO HIDRÁULICO - ÁGUA FRIA PLANTA EXECUTIVA - TÉRREO - PARTE 2	ESCALA: 1/75 DATA: 30/06/2023
R.T.	COORDENAÇÃO ALESSANDRA MADUREIRA - CAU/MG; A20263-0 ANGELA BIRCHAL CREA:40.860/D	VERSÃO: 01 FOLHA: 02/22

DIREITOS AUTORAIS RESERVADOS