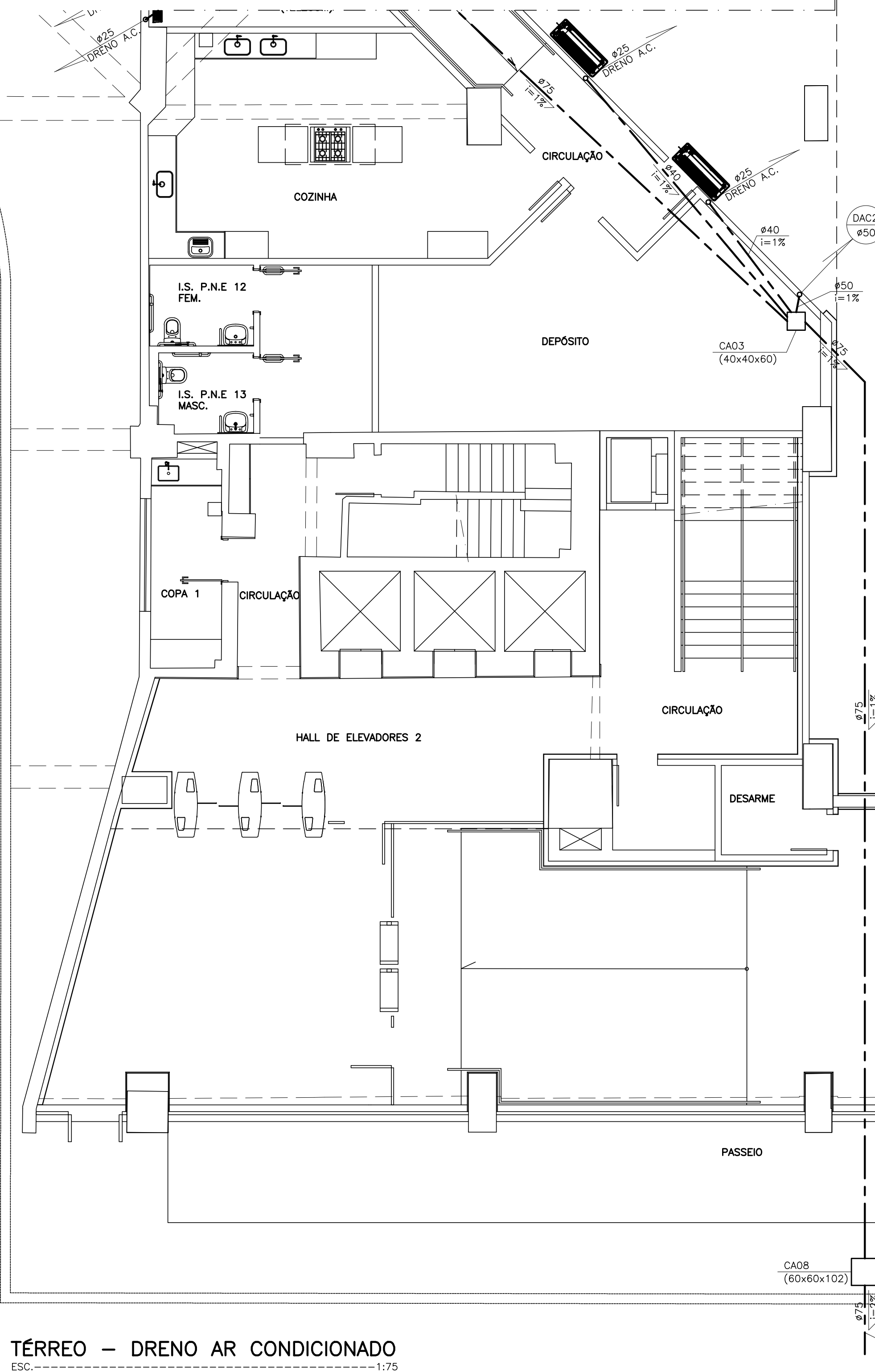


LEGENDA:

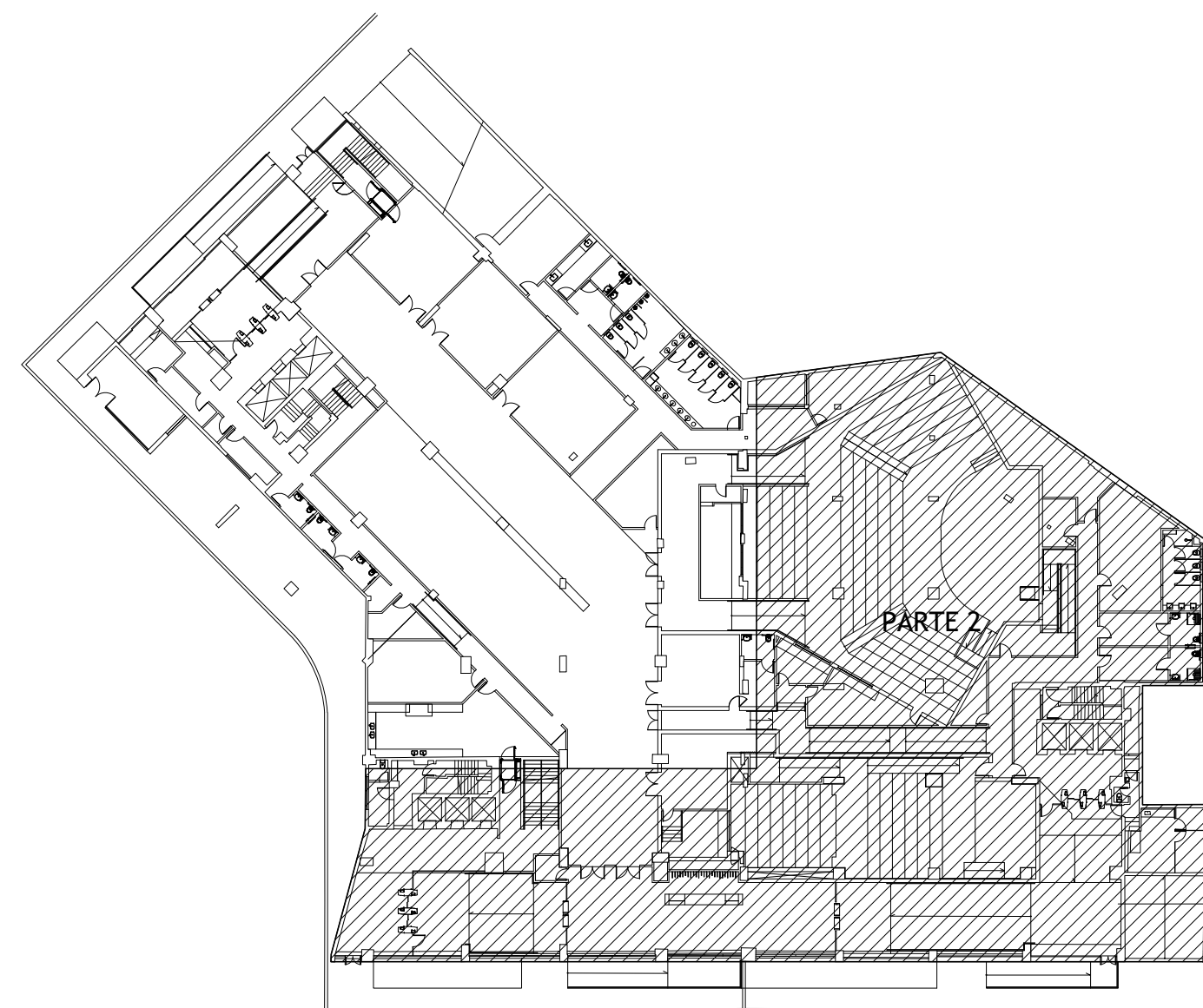
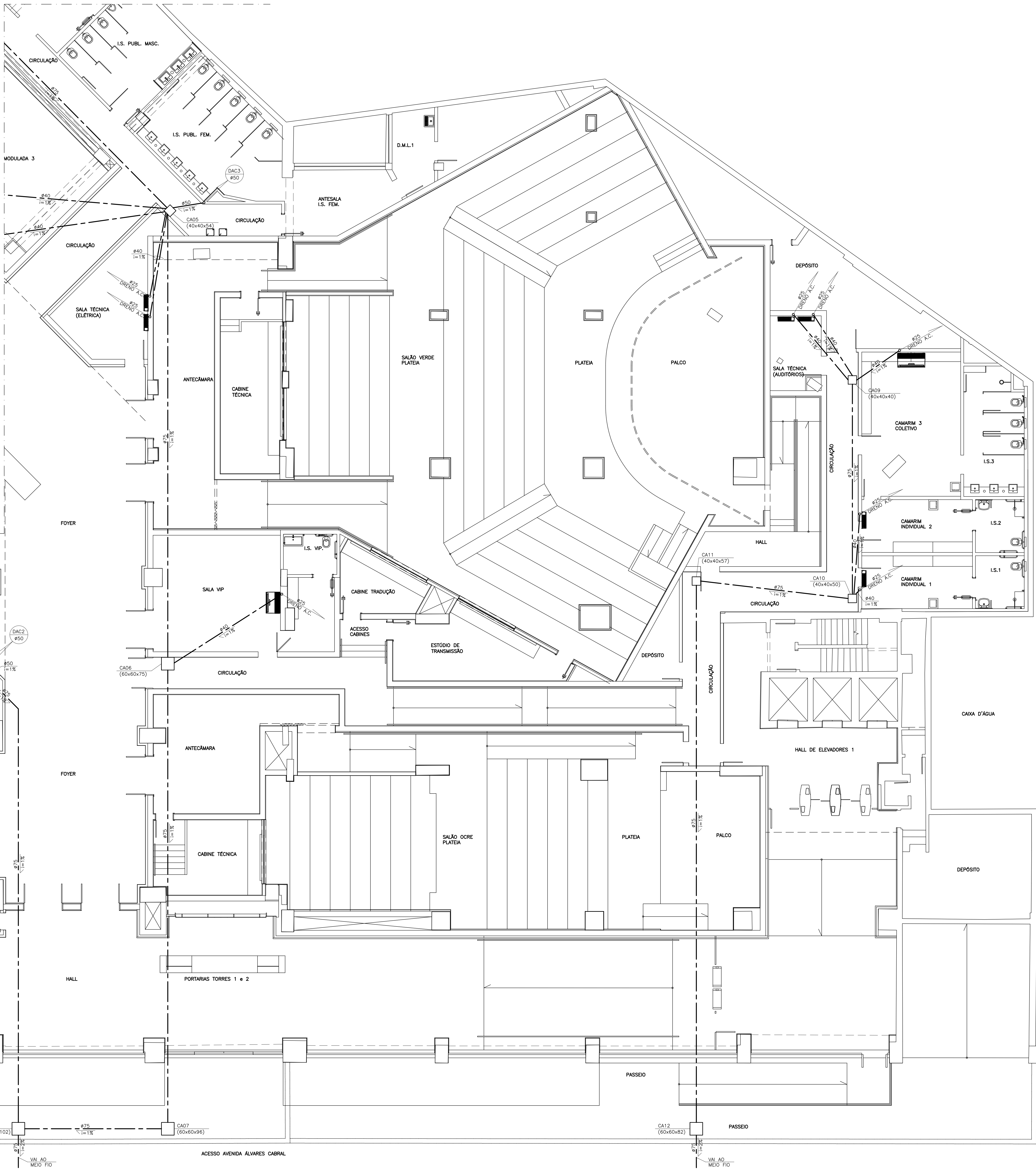
- AP – ÁGUA PLUVIAL
AF – ÁGUA FRIA
TQ – TUBO DE QUEDA
TQD – TUBO DE QUEDA PARA GORDURA (COZINHA)
V – VENTILAÇÃO
VSe – VASO SANITÁRIO COM CAIXA ACOPLADA
VS – VASO SANITÁRIO
MC – MICTÓRIO
LV – LAVATÓRIO
DC – DUCHINHA
CH – CHUVEIRO
DH – DUCHA
P – PIA
Bb – BEBEDOURO
Tq – TANQUE
RG – REGISTRO DE GAVETA
RP – REGISTRO DE PRESSÃO
RS – RALO SIFONADO
CS – CAIXA SIFONADA
CP – CAIXA DE PASSAGEM
H – HIDROMETRO
O-T – TORNEIRA DE JARDIM
O – TUBULAÇÃO SOBRE
O – TUBULAÇÃO DISCRE
O – TUBULAÇÃO PASSA
TUBULAÇÃO PARA ÁGUA FRIA PELA ALVENARIA DO SOB A LAJE
TUBULAÇÃO PARA ESGOTO SANITÁRIO SOB A LAJE
TUBULAÇÃO PARA ÁGUA PLUVIAL SOB A LAJE
TUBULAÇÃO PARA VENTILAÇÃO SOB A LAJE

NOTAS ESPECIFICAS DE PROJETOS:

- 1- MEDIDAS EM MILÍMETRO.
2- COTAS EM CENTÍMETRO.
3- TODA TUBULAÇÃO PARA ÁGUA FRIA SERÁ EM CPVC RÍGIDO SOLDÁVEL.
4- TODA TUBULAÇÃO PARA ESGOTO SANITÁRIO SERÃO EM PVC RÍGIDO SOLDÁVEL SANITÁRIO.
5- TODA TUBULAÇÃO PARA ÁGUA PLUVIAL SERÃO EM PVC RÍGIDO SOLDÁVEL SANITÁRIO SÉRIE R.
6- OS TUBOS DE VENTILAÇÃO USADOS SÃO EXISTENTES.
7- OS PISOS DAS GARAGENS, TERRAÇOS, PATIOS, VARANDAS E LAJES PLANAS DEVERÃO TER INCLINAÇÃO DE 1% EM DIREÇÃO AOS RALOS COLETORES DE ÁGUAS DE PISO.
8- AS CAIXAS DE GORDURA DEVERÃO TER MANUTENÇÃO MENSAL.
9- AS TUBULAÇÕES DE ÁGUA FRIA, ESGOTO SANITÁRIO E ÁGUA PLUVIAL DEVERÃO SER FIXADAS A CADA 1,50 METROS.
10- OS FURROS DAS VIGAS DEVERÃO SER AUTORIZADOS PELO PROJETISTA ESTRUTURAL.
11- PARA OS MICTÓRIOS FOI CONSIDERADO DESCARGA AUTOMÁTICA OU PRESMATIC.
12- OS FECHAMENTOS DOS SHIFTS NOS PAVIMENTOS DEVEM SER DE MATERIAL INCOMBUSTÍVEL QUE RESISTA A TEMPERATURA DE 750°C POR NO MÍNIMO 3 HORAS COM GRAU DE PROTEÇÃO ISO-K.
13- AS TUBULAÇÕES DE ESGOTO SANITÁRIO E ÁGUA PLUVIAL INSTALADAS NO ENTREFERRO DEVERÃO TER ISOLAMENTO ACÚSTICO, PARA MINIMIZAR EVENTUAIS BARULHOS QUE POSSAM VIR A OCORRER.
14- A CAIXA D'ÁGUA QUE ATENDE A LOJA E SOBRELOJA FICARÁ LOCADA NO PÍLOTIIS COM VOLUME DE 15m³ EM 3 CAIXAS DE 5m³
15- AS TUBULAÇÕES APARENTES DEVERÃO TER PROTEÇÃO MECÂNICA ATÉ 1,50 METROS DO PISO.
16- NÃO PODERÃO SER USADOS REGISTROS DE 1/4 DE VOLTA, QUANDO A PRESSÃO DE SERVIÇO ULTRAPASSAR 20mca.
17- FOI CONSIDERADA EM PROJETO A PRESSÃO MÁXIMA DE SERVIÇO DE 40mca.



TÉRREO – DRENO AR CONDICIONADO
ESL: 1/75



MAPA CHAVE - TÉRREO
ESCALA: 1/300

REVISÃO	DATA	DESCRIÇÃO
1	15/06/23	GERAL
2		
3		
4		

PROPRIETÁRIO/TÍTULO		MINISTÉRIO PÚBLICO DE MINAS GERAIS CENTRO DE CONVENÇÕES	
		PROJETO DETALHADO	
CONTEÚDO	PROJETO HIDRÁULICO - DRENO AR CONDICIONADO PLANTA EXECUTIVA - TÉRREO - PARTE 2	ESCALA:	1/75
R.T.	COORDENAÇÃO ALESSANDRA MADUREIRA - CAU/MG; A20263-D ESOLUBRIZADORES	DATA:	30/06/2023
ANGELA BIRCHAL CREA:40.860/D		VERSÃO:	01
		FOLHA:	12/22
DIREITOS AUTORAIS RESERVADOS			