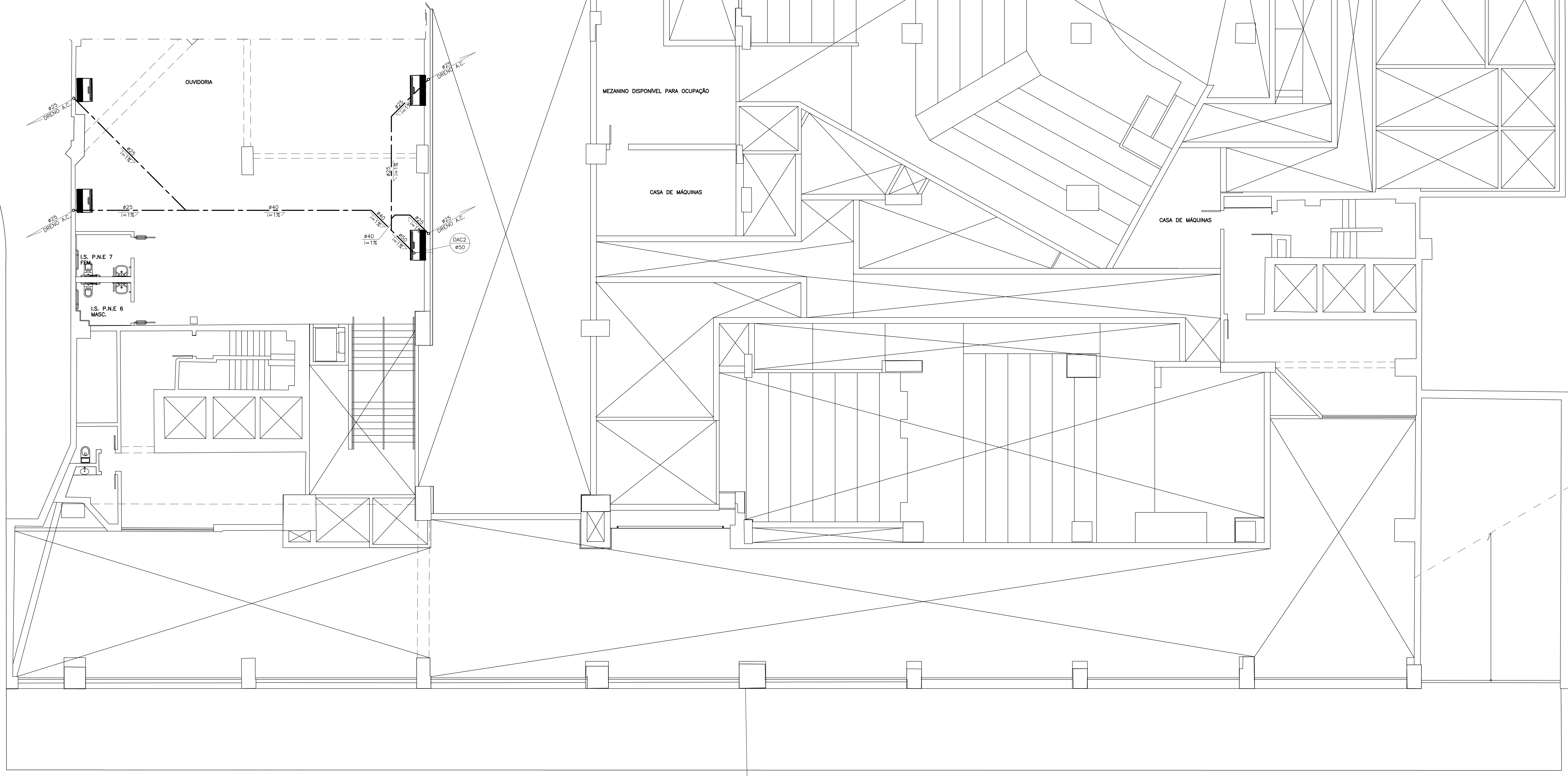


LEGENDA:

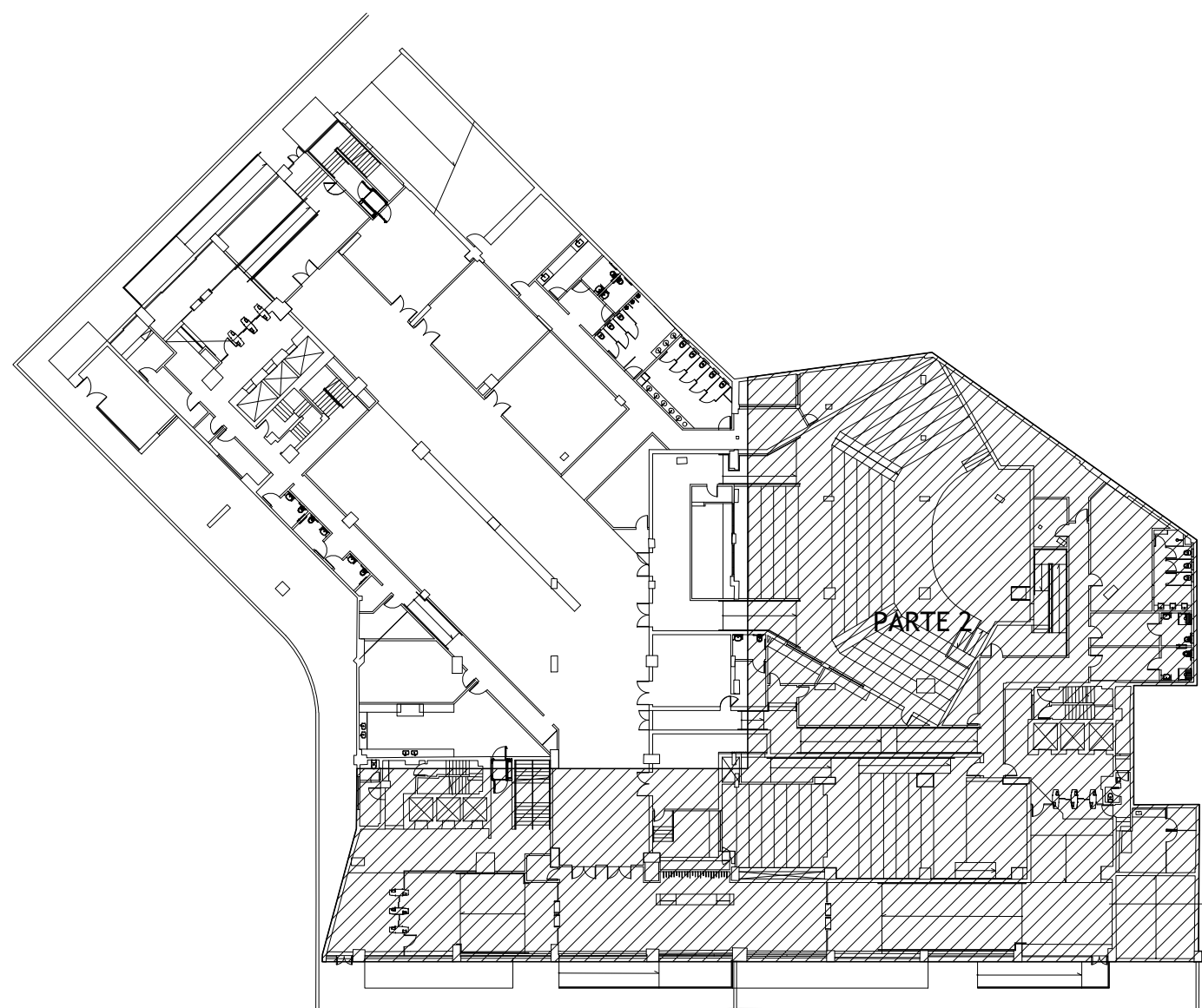
- AP – ÁGUA PLUVIAL  
AF – ÁGUA FRIA  
TD – TUBO DE QUEDA  
TQD – TUBO DE QUEDA PARA GORDURA (COZINHA)  
V – VENTILAÇÃO  
VScO – VASO SANITÁRIO COM CAIXA ACOPLADA  
VS – VASO SANITÁRIO  
MC – MICTÓRIO  
LV – LAVATÓRIO  
DC – DUCHINHA  
CH – CHUVEIRO  
DH – DUCHA  
P – PA  
Bb – BEBEDOURO  
Tq – TANQUE  
RG – REGISTRO DE GAVETA  
RP – REGISTRO DE PRESSÃO  
RS – RALO SIFONADO  
CS – CAIXA SIFONADA  
CP – CAIXA DE PASSAGEM  
H – HIJOMETRO  
T – TORNEIRA DE JARDIM  
T – TUBULAÇÃO SOBRE  
T – TUBULAÇÃO DESCE  
T – TUBULAÇÃO PASSA  
T – TUBULAÇÃO PARA ÁGUA FRIA PELO ALVENARIA OU SOB A LAJE  
T – TUBULAÇÃO PARA ESGOTO SANITÁRIO SOB A LAJE  
T – TUBULAÇÃO PARA ÁGUA PLUVIAL SOB A LAJE  
T – TUBULAÇÃO PARA VENTILAÇÃO SOB A LAJE

NOTAS ESPECIFICAS DE PROJETOS:

- 1- MEDIDAS EM MILÍMETRO.  
2- COTAS EM CENTÍMETRO.  
3- TODA TUBULAÇÃO PARA ÁGUA FRIA SERÁ EM CPVC RÍGIDO SOLDÁVEL.  
4- TODA TUBULAÇÃO PARA ESGOTO SANITÁRIO SERÃO EM PVC RÍGIDO SOLDÁVEL SANITÁRIO.  
5- TODA TUBULAÇÃO PARA ÁGUA PLUVIAL SERÃO EM PVC RÍGIDO SOLDÁVEL SANITÁRIO SÉRIE R.  
6- OS TUBOS DE VENTILAÇÃO USADOS SÃO EXISTENTES.  
7- OS PISOS DAS GARAGENS, TERRAÇOS, PATIOS, VARANDA E LAJES PLANAS DEVERÃO TER INCLINAÇÃO DE 1% EM DIREÇÃO AOS RALOS COLETORES DE ÁGUAS DE PISO.  
8- AS CAIXAS DE GORDURA DEVERÃO TER MANUTENÇÃO MENSAL.  
9- AS TUBULAÇÕES DE ÁGUA FRIA, ESGOTO SANITÁRIO E ÁGUA PLUVIAL DEVERÃO SER FIXADAS A CADA 1,50 METROS.  
10- OS FURIS DAS VIGAS DEVERÃO SER AUTORIZADOS PELO PROJETISTA ESTRUTURAL.  
11- PARA OS MICTÓRIOS FOI CONSIDERADO DESCARGA AUTOMÁTICA OU PRESMATIC.  
12- OS FECHAMENTOS DOS SHAFTS NOS PAVIMENTOS DEVEM SER DE MATERIAL INCOMBUSTÍVEL QUE RESISTA A TEMPERATURA DE 750°C POR NO MÍNIMO 3 HORAS, COM GRAU DE PROTEÇÃO P5K.  
13- AS TUBULAÇÕES DE ESGOTO SANITÁRIO E ÁGUA PLUVIAL INSTALADAS NO ENTREFERRO DEVERÃO TER ISOLAMENTO ACÚSTICO, PARA MINIMIZAR EVENTUAIS BARULHOS QUE POSSAM VIR A OCORRER.  
14- A CAIXA D'ÁGUA QUE ATENDE A LOJA E SOBRELÓJA FICARÁ LOCADA NO PILOTTIS COM VOLUME DE 15m³ EM 3 CAIXAS DE 5m³.  
15- AS TUBULAÇÕES APARENTES DEVERÃO TER PROTEÇÃO MECÂNICA ATÉ 1,50 METROS DO PISO.  
16- NÃO PODERÃO SER USADOS REGISTROS DE 1/4 DE VOLTA, QUANDO A PRESSÃO DE SERVIÇO ULTRAPASSAR 20mca.  
17- FOI CONSIDERADA EM PROJETO A PRESSÃO MÁXIMA DE SERVIÇO DE 40mca.



MEZANINO – DRENO AR CONDICIONADO  
ESC: 1:75



REVISÃO	DATA	DESCRIÇÃO
1	15/06/23	GERAL
2		
3		
4		

<b>LAZÚLI</b> ARQUITETURA	<b>L A Z Ú L I</b> ARQUITETURA www.lazuliarquitectura.com.br / facebook - lazuliarquitectura 11 3271 3766 - 11 9 9906 3766 lazuli@lazuliarquitectura.com.br
PROPRIETÁRIO/TÍTULO	MINISTÉRIO PÚBLICO DE MINAS GERAIS CENTRO DE CONVENÇÕES
CONTEÚDO	PROJETO HIDRÁULICO - DRENO AR CONDICIONADO PLANTA EXECUTIVA - MEZANINO - PARTE 2
R.T.	COORDENAÇÃO ALESSANDRA MADUREIRA - CAU/MG: A20263-D ESOLUBRIZADORES
ANGELA BIRCHAL CREA:40.860/D	VERSÃO: 01 FOLHA: 14/22
DIREITOS AUTORAIS RESERVADOS	