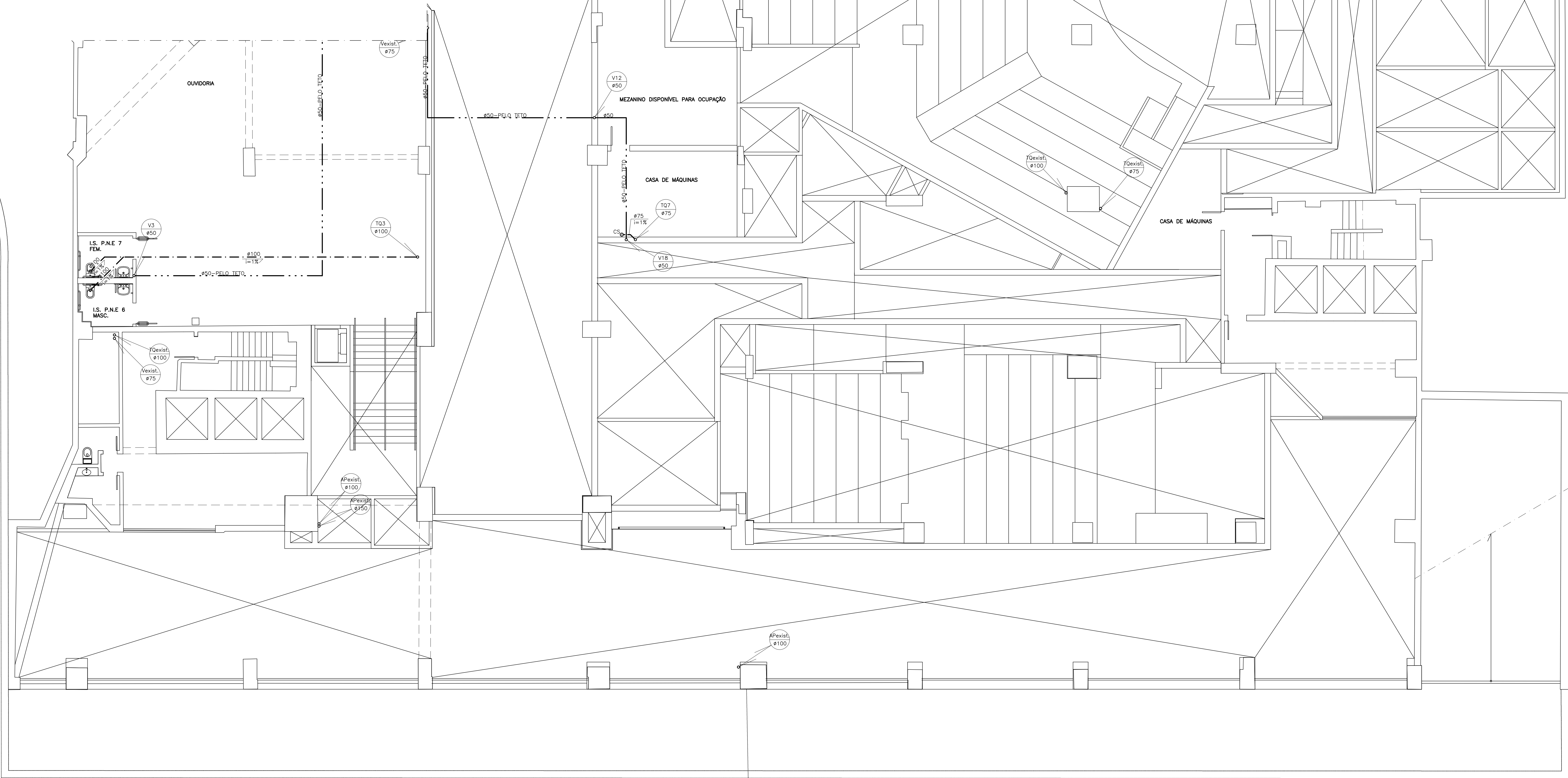
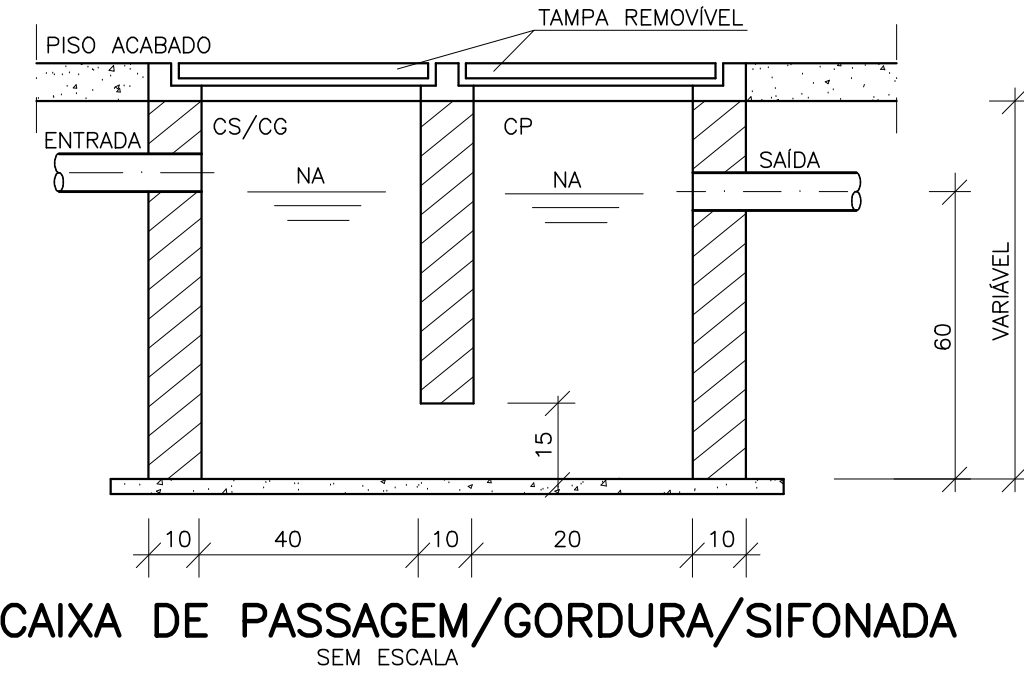
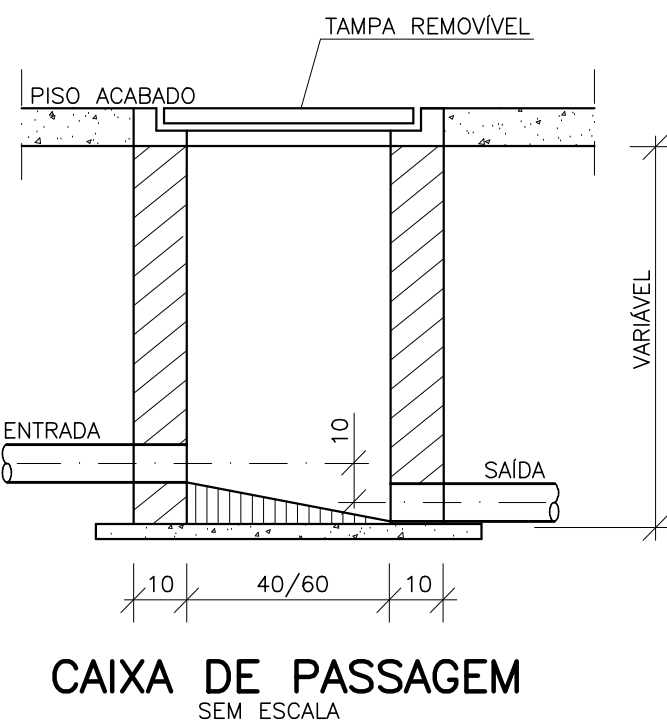


LEGENDA:

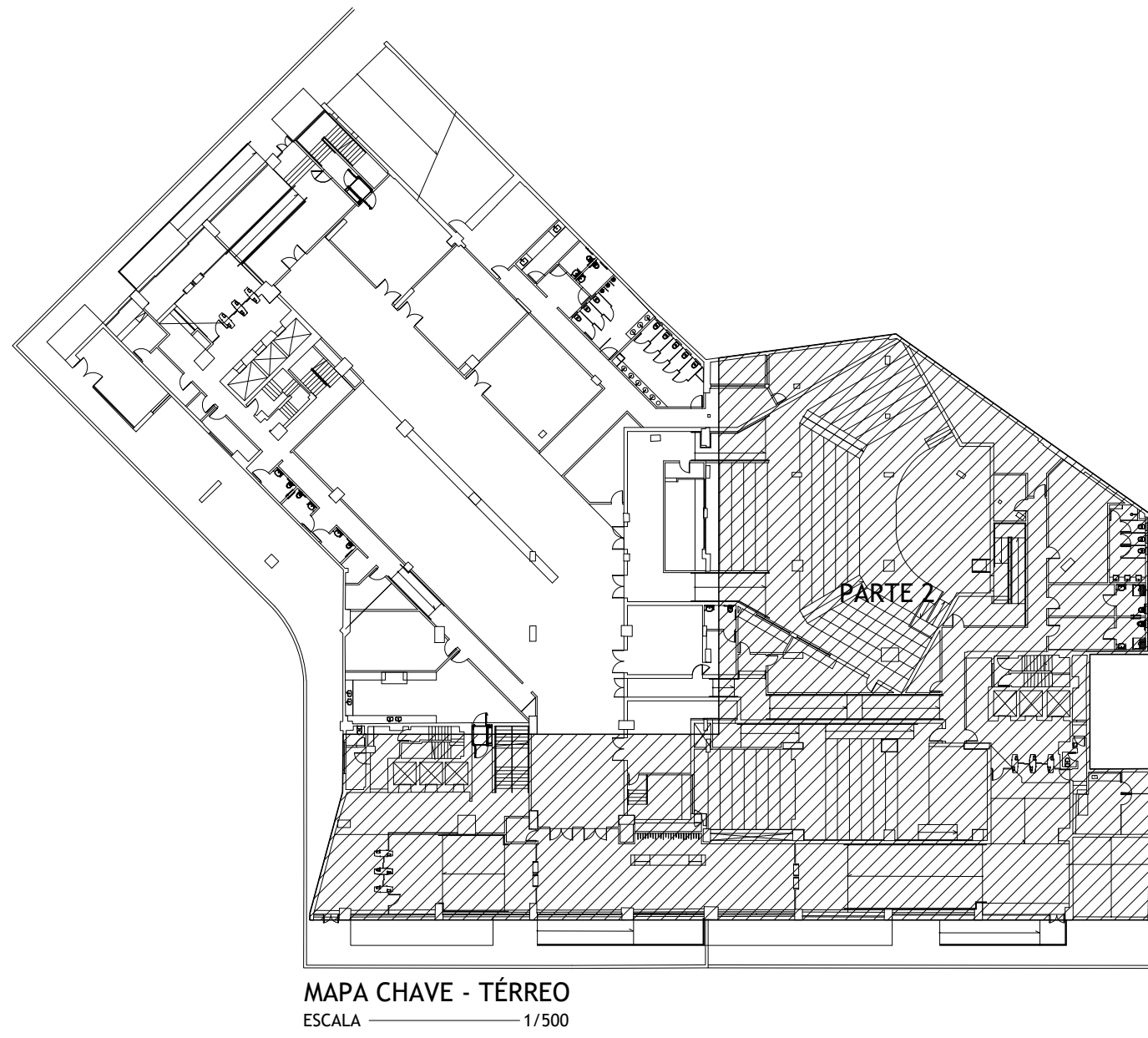
- AP – ÁGUA PLUVIAL
AF – ÁGUA FRIA
TQ – TUBO DE QUEDA
TQG – TUBO DE QUEDA PARA GORDURA (COZINHA)
V – VENTILAÇÃO
VSC – VASO SANITÁRIO COM CAIXA ACOPLADA
VS – VASO SANITÁRIO
MC – MICTÓRIO
LV – LAVATÓRIO
DC – DUCHINHA
CH – CHUVEIRO
DH – DUCHA
P – PIA
Bb – BEBEDOURO
Tq – TANQUE
RG – REGISTRO DE GAVETA
RP – REGISTRO DE PRESSÃO
RS – RALO SIFONADO
CS – CAIXA SIFONADA
CP – CAIXA DE PASSAGEM
H – HIDRÔMETRO
T – TORNEIRA DE JARDIM
O – TUBULAÇÃO SOBRE
O – TUBULAÇÃO DESCE
O – TUBULAÇÃO PASSA
O – TUBULAÇÃO PARA ÁGUA FRIA PELA ALVENARIA OU SOB A LAJE
O – TUBULAÇÃO PARA ESGOTO SANITÁRIO SOB A LAJE
O – TUBULAÇÃO PARA ÁGUA PLUVIAL SOB A LAJE
O – TUBULAÇÃO PARA VENTILAÇÃO SOB A LAJE

NOTAS ESPECÍFICAS DE PROJETOS:

- 1- MEDIDAS EM MILÍMETRO.
- 2- COTAS EM CENTÍMETRO.
- 3- TODA TUBULAÇÃO PARA ÁGUA FRIA SERÁ EM CPVC RÍGIDO SOLDÁVEL.
- 4- TODA TUBULAÇÃO PARA ESGOTO SANITÁRIO SERÁ EM PVC RÍGIDO SOLDÁVEL SANITÁRIO.
- 5- TODA TUBULAÇÃO PARA ÁGUA PLUVIAL SERÁ EM PVC RÍGIDO SOLDÁVEL SANITÁRIO SÉRIE R.
- 6- OS TUBOS DE VENTILAÇÃO USADOS SÃO EXISTENTES.
- 7- OS PISOS DAS GARAGENS, TERRAÇOS, PÁTOS, VARANDA E LAJES PLANAS DEVERÃO TER INCLINAÇÃO DE 1% EM DIREÇÃO AOS RALOS COLETORES DE ÁGUAS DE PISO.
- 8- AS CAIXAS DE GORDURA DEVERÃO TER MANUTENÇÃO MENSAL.
- 9- AS TUBULAÇÕES DE ÁGUA FRIA, ESGOTO SANITÁRIO E ÁGUA PLUVIAL DEVERÃO SER FIXADAS A CADA 1,50 METROS.
- 10- OS FUIROS DAS VIGAS DEVERÃO SER AUTORIZADOS PELO PROJETISTA ESTRUTURAL.
- 11- PARA OS MICTÓRIOS FOI CONSIDERADO DESCARGA AUTOMÁTICA OU PRESMATIC.
- 12- OS FECHAMENTOS DOS SHUTTS NOS PAVIMENTOS DEVEM SER DE MATERIAL INCOMBUSTÍVEL QUE RESISTA A TEMPERATURA DE 750°C POR NO MÍNIMO 3 HORAS, COM GRAU DE PROTEÇÃO IP-4K.
- 13- AS TUBULAÇÕES DE ESGOTO SANITÁRIO E ÁGUA PLUVIAL INSTALADAS NO ENTREFERNO DEVERÃO TER ISOLAMENTO ACÚSTICO, PARA MINIMIZAR EVENTUAIS BARULHOS QUE POSSAM VIR A OCORRER.
- 14- A CAIXA D'ÁGUA QUE ATENDE A LOJA E SOBRELOJA FICARÁ LOCALADA NO PÍLOTTOS COM VOLUME DE 15m³ EM 3 CAIXAS DE 5m³
- 15- AS TUBULAÇÕES APARENTES DEVERÃO TER PROTEÇÃO MECÂNICA ATÉ 1,50 METROS DO PISO.
- 16- NÃO PODERÃO SER USADOS REGISTROS DE 1/4 DE VOLTA, QUANDO A PRESSÃO DE SERVIÇO ULTRAPASSAR 20mca.
- 17- FOI CONSIDERADA EM PROJETO A PRESSÃO MÁXIMA DE SERVIÇO DE 40mca.
- 18- AS TUBULAÇÕES EXISTENTES ESTÃO CONFORME PROJETO HIDRÁULICO RECEBIDO E LEVANTAMENTO NO LOCAL.
- 19- PARA DETALHES DE ESGOTO VER FOLHAS 19, 20, 21 E 22.
- 20- PARA DIAGRAMAS ISOMÉTRICOS VER FOLHAS 15, 16, 17 E 18.



MEZANINO – ÁGUAS PLUVIAIS E ESGOTO SANITÁRIO
ESC.: 1/75



REVISÃO	DATA	DESCRIÇÃO
1	15/06/23	GERAL
2		
3		
4		

LAZÚLI
ARQUITETURA

L A Z Ú L I
ARQUITETURA
www.lazuliarquitectura.com.br / facebook - lazuliarquitectura
11 3271 3766 - 11 99916 3766
lazuli@lazuliarquitectura.com.br

PROPRIETÁRIO/TÍTULO	MINISTÉRIO PÚBLICO DE MINAS GERAIS CENTRO DE CONVENÇÕES
PROJETO DETALHADO	
CONTEÚDO	PROJETO HIDRÁULICO - ESGOTO E ÁGUAS PLUVIAIS PLANTA EXECUTIVA - MEZANINO - PARTE 2
R.T.	COORDENAÇÃO ALESSANDRA MADUREIRA - CAU/MG; A20263-0 ESQUERDAS
ANGELA BIRCHAL CREA:40.860/D	VERSÃO: 01 FOLHA: 10/22
DIREITOS AUTORAIS RESERVADOS	

ARQUIVO: mping-hid_esgoto_det_10_22_01_230630.dwg