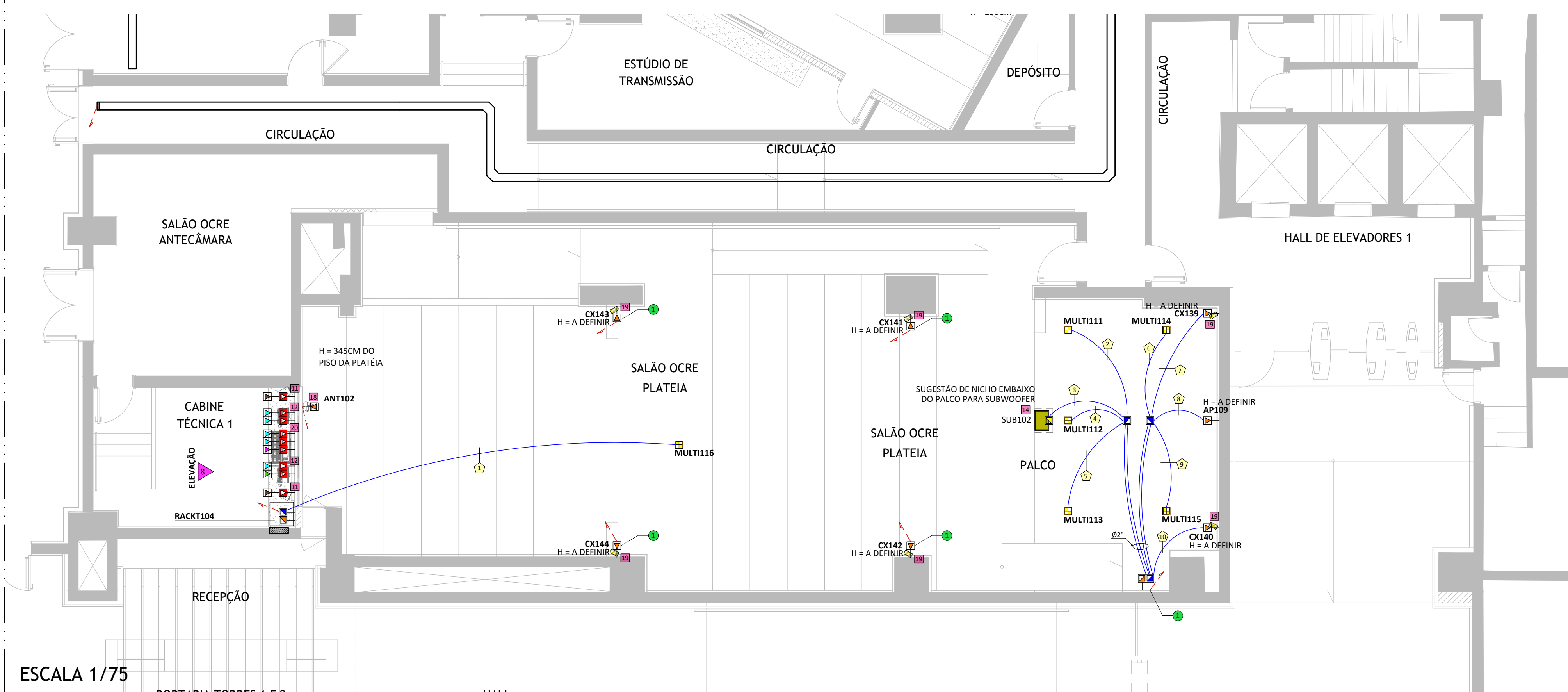
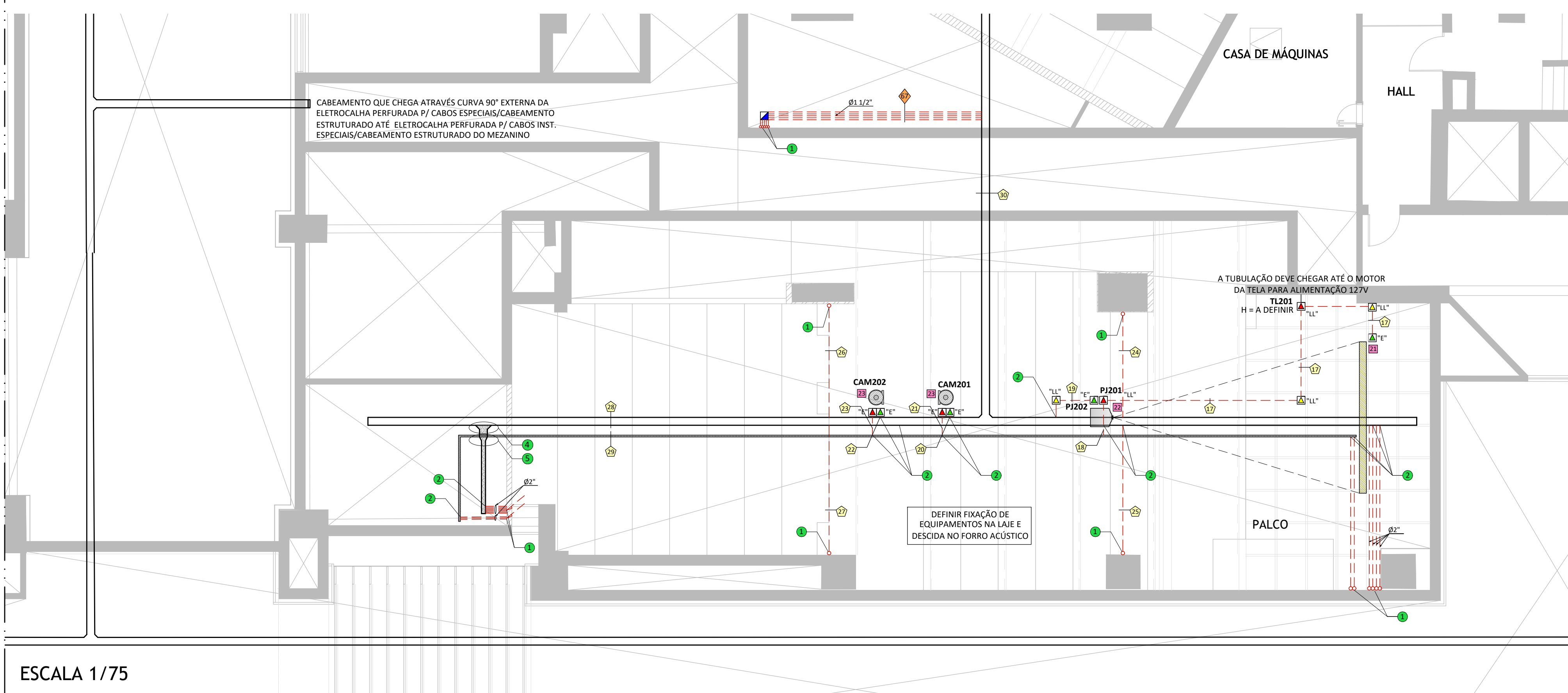


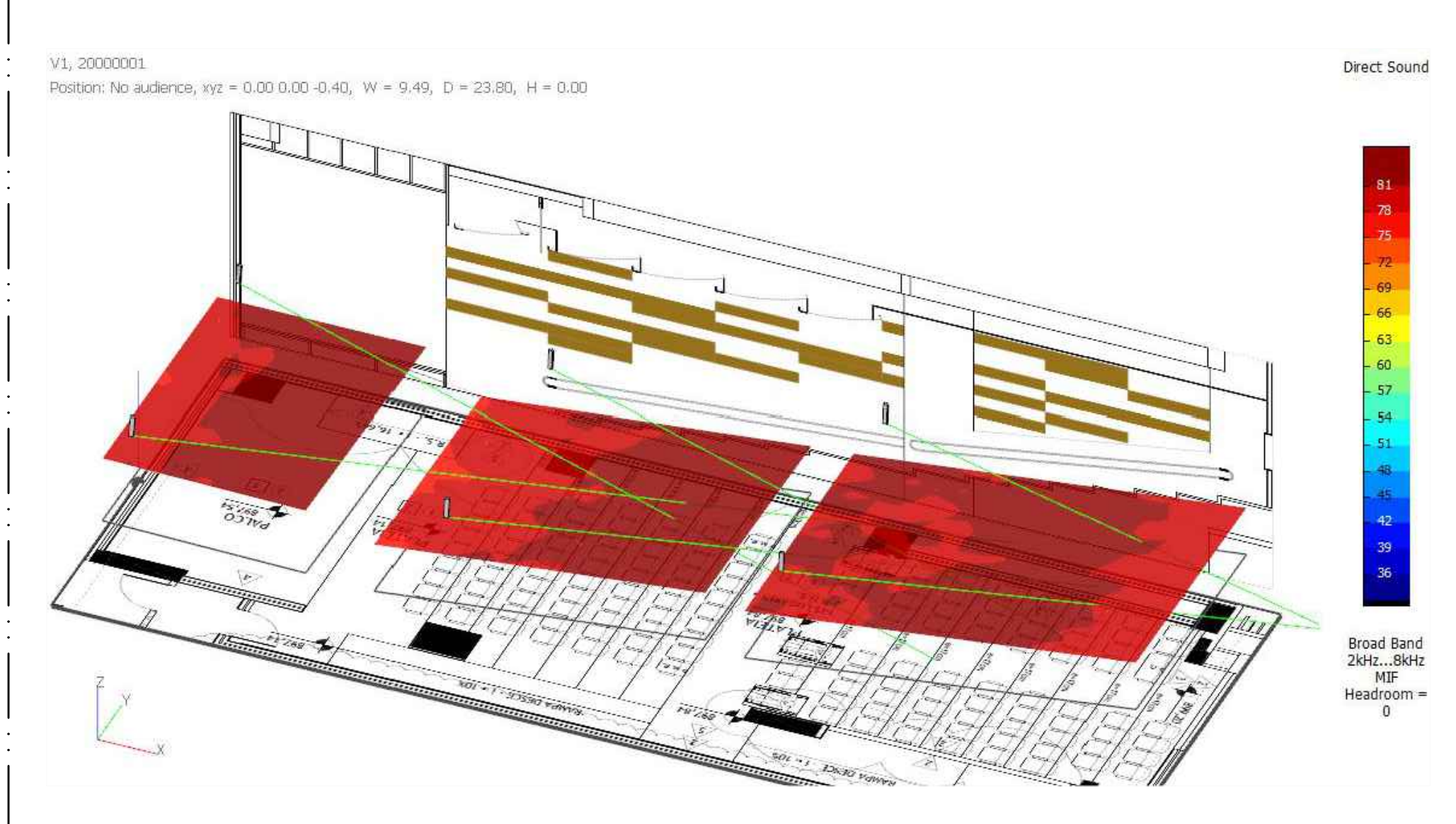
AUTOMAÇÃO, ÁUDIO E VÍDEO - SALÃO OCRE E CABINE TÉCNICA (AV)



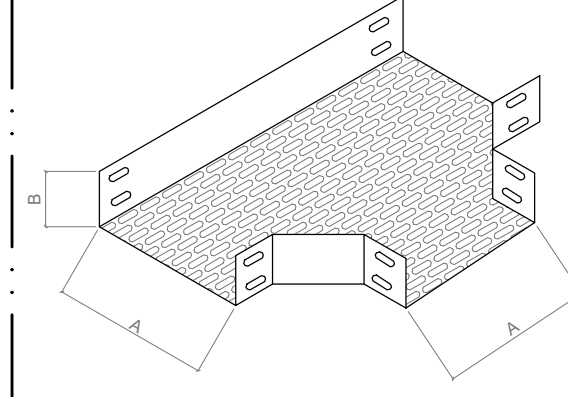
AUTOMAÇÃO, ÁUDIO E VÍDEO - SALÃO OCRE E CABINE TÉCNICA (AV)



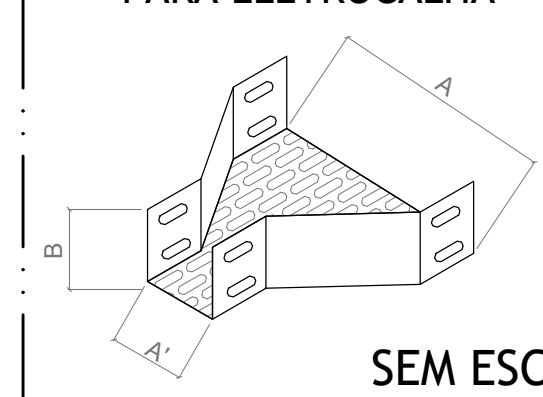
ESTUDO TÉCNICO DE COBERTURA SONORA : SALÃO OCRE (SIMULAÇÃO)



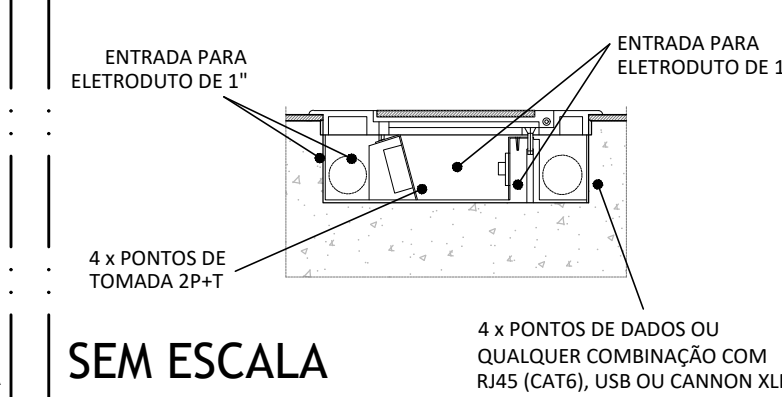
DETALHE 4 : T HORIZONTAL 90° PARA ELETROCALHA



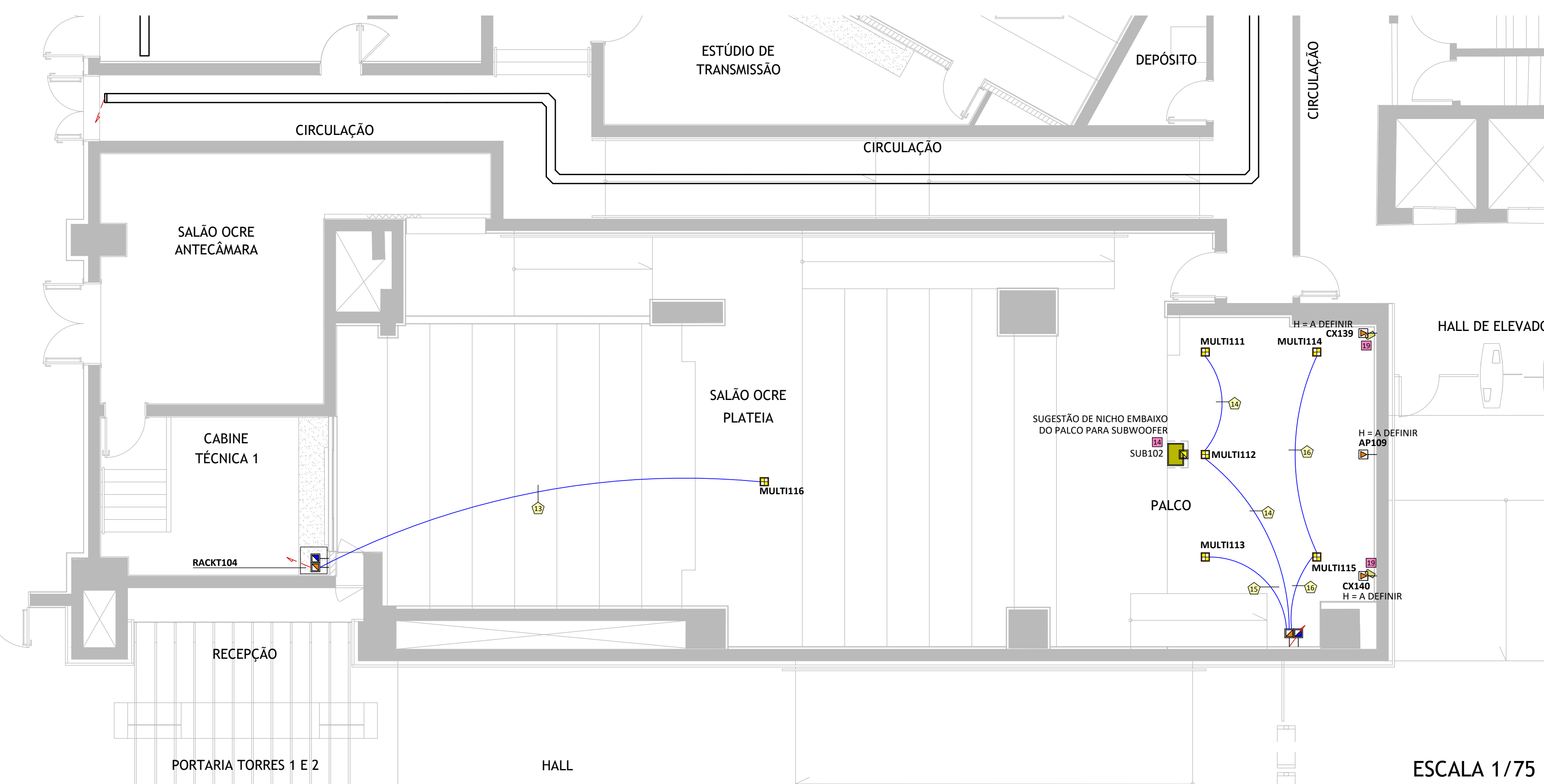
DETALHE 5 : REDUÇÃO CONCÊNTRICA PARA ELETROCALHA



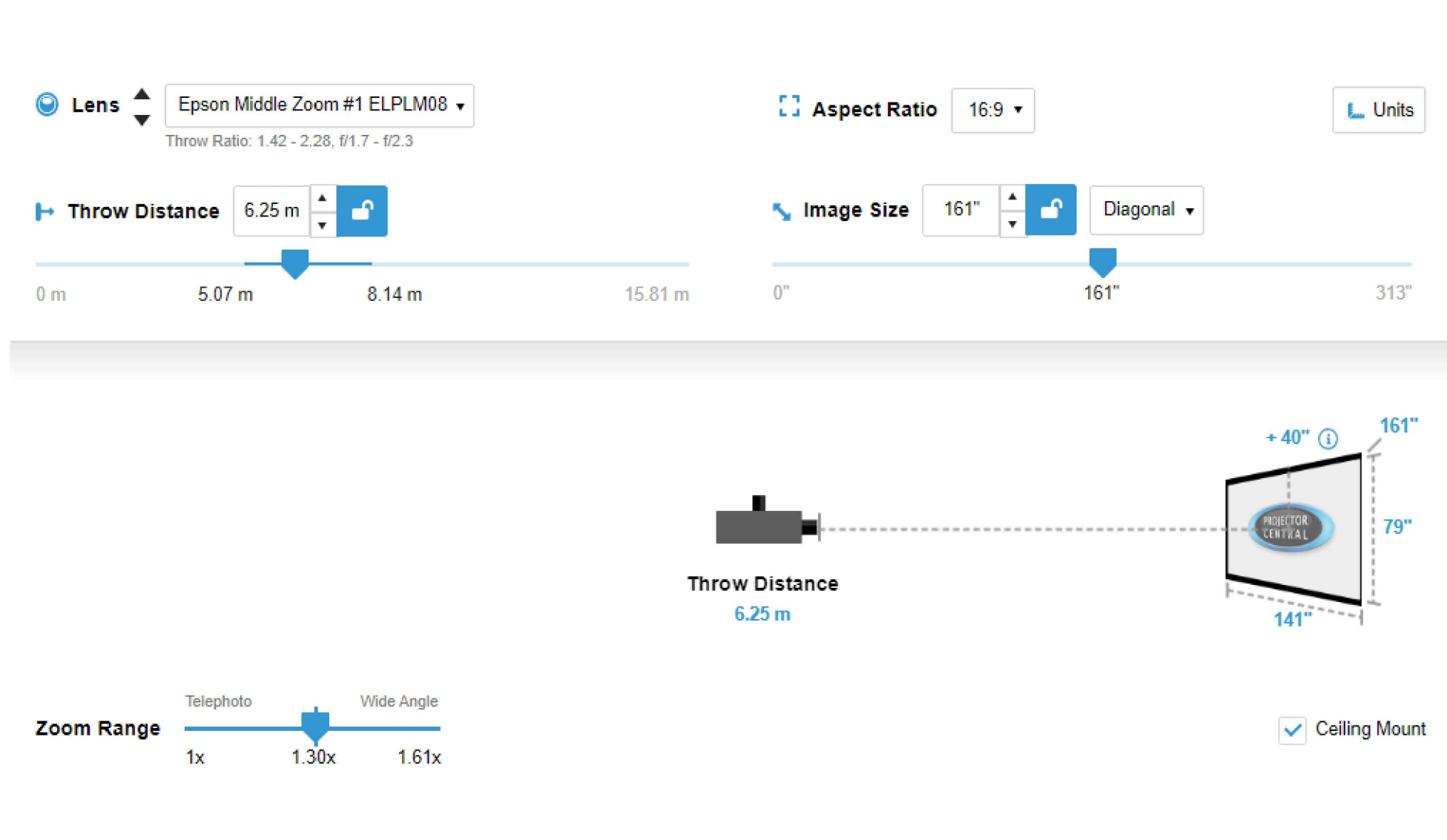
DETALHE 8 : CAIXA EMBUTIDA NO PALCO MULTIUSO



AUTOMAÇÃO, ÁUDIO E VÍDEO - SALÃO OCRE E CABINE TÉCNICA (ENERGIA)



DISTÂNCIA PROJETOR x TELA 161" SALÃO OCRE



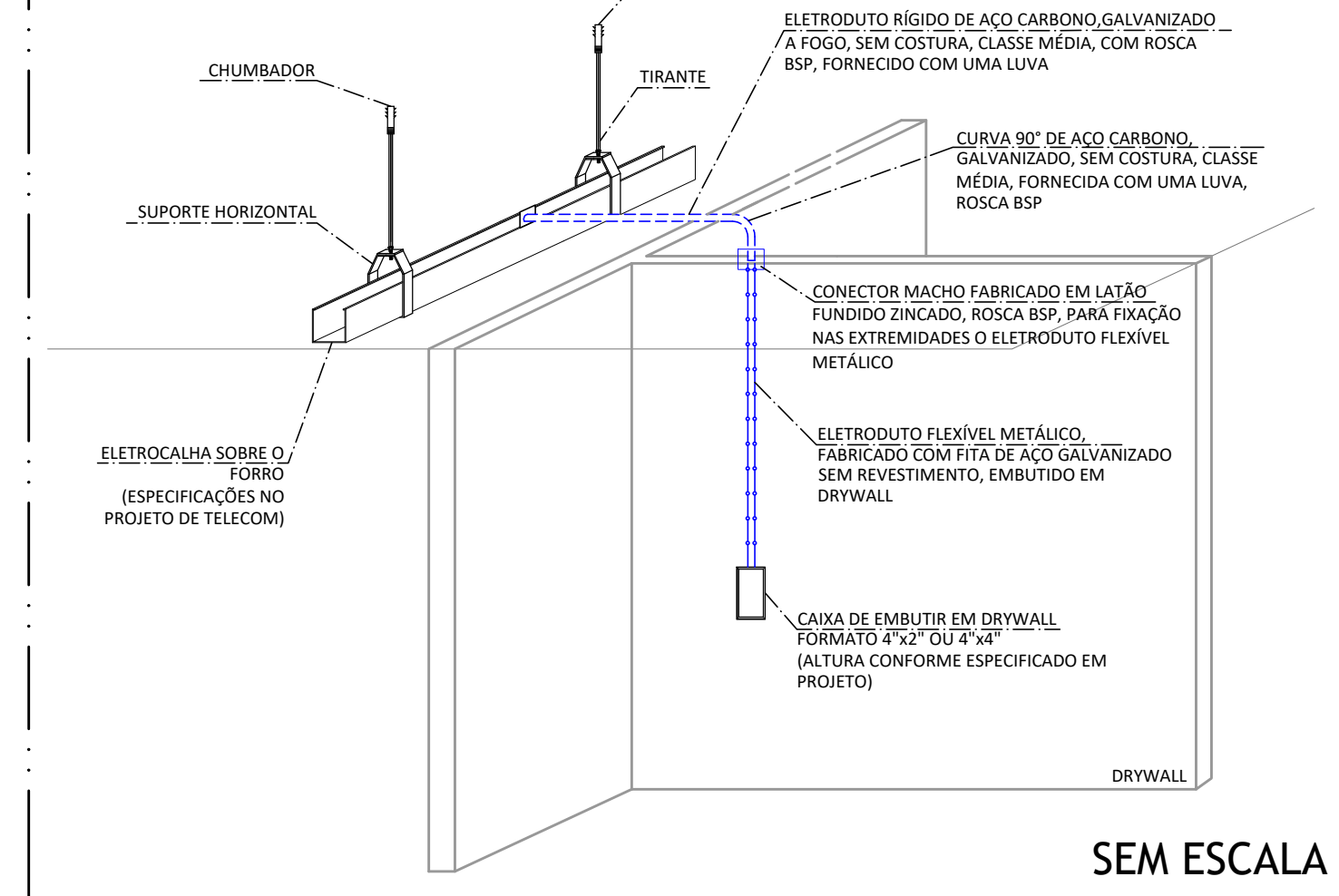
SIMBOLOGIA - CABOS	
1	1 x CMC 2xH, 4MM² 1 x CCU (4P) CAT5e 2 x CCU (4P) RACK104
2	2 x CMC 2xH, 4MM² 1 x CCU (4P) CAT5e 1 x CCU (4P) RACK104
3	1 x CCK PL 2xH, 5MM² 1 x CCU (4P) CAT5e 2 x CCU (4P) RACK104
4	1 x CMC 2xH, 4MM² 1 x CCU (4P) CAT5e 2 x CCU (4P) RACK104
5	1 x CCK PL 2xH, 5MM² 1 x CCU (4P) CAT5e 2 x CCU (4P) RACK104
6	1 x CMC 2xH, 4MM² 1 x CCU (4P) CAT5e 2 x CCU (4P) RACK104
7	1 x CCK PL 2xH, 5MM² 1 x CCU (4P) CAT5e 2 x CCU (4P) RACK104
8	1 x CMC 2xH, 4MM² 1 x CCU (4P) CAT5e 2 x CCU (4P) RACK104
9	1 x CCK PL 2xH, 5MM² 1 x CCU (4P) CAT5e 2 x CCU (4P) RACK104
10	1 x CCK PL 2xH, 5MM² 1 x CCU (4P) CAT5e 2 x CCU (4P) RACK104
11	1 x CCK PL 2xH, 5MM² 1 x CCU (4P) CAT5e 2 x CCU (4P) RACK104
12	1 x CCK PL 2xH, 5MM² 1 x CCU (4P) CAT5e 2 x CCU (4P) RACK104
13	1 x CCK PL 2xH, 5MM² 1 x CCU (4P) CAT5e 2 x CCU (4P) RACK104
14	1 x CCK PL 2xH, 5MM² 1 x CCU (4P) CAT5e 2 x CCU (4P) RACK104
15	1 x CCK PL 2xH, 5MM² 1 x CCU (4P) CAT5e 2 x CCU (4P) RACK104
16	1 x CCK PL 2xH, 5MM² 1 x CCU (4P) CAT5e 2 x CCU (4P) RACK104
17	1 x CCK PL 2xH, 5MM² 1 x CCU (4P) CAT5e 2 x CCU (4P) RACK104
18	1 x CCK PL 2xH, 5MM² 1 x CCU (4P) CAT5e 2 x CCU (4P) RACK104
19	1 x CCK PL 2xH, 5MM² 1 x CCU (4P) CAT5e 2 x CCU (4P) RACK104
20	1 x CCK PL 2xH, 5MM² 1 x CCU (4P) CAT5e 2 x CCU (4P) RACK104
21	1 x CCK PL 2xH, 5MM² 1 x CCU (4P) CAT5e 2 x CCU (4P) RACK104
22	1 x CCK PL 2xH, 5MM² 1 x CCU (4P) CAT5e 2 x CCU (4P) RACK104
23	1 x CCK PL 2xH, 5MM² 1 x CCU (4P) CAT5e 2 x CCU (4P) RACK104
24	1 x CCK PL 2xH, 5MM² 1 x CCU (4P) CAT5e 2 x CCU (4P) RACK104
25	1 x CCK PL 2xH, 5MM² 1 x CCU (4P) CAT5e 2 x CCU (4P) RACK104
26	1 x CCK PL 2xH, 5MM² 1 x CCU (4P) CAT5e 2 x CCU (4P) RACK104
27	1 x CCK PL 2xH, 5MM² 1 x CCU (4P) CAT5e 2 x CCU (4P) RACK104
28	1 x CCK PL 2xH, 5MM² 1 x CCU (4P) CAT5e 2 x CCU (4P) RACK104
29	1 x CCK PL 2xH, 5MM² 1 x CCU (4P) CAT5e 2 x CCU (4P) RACK104
30	1 x CCK PL 2xH, 5MM² 1 x CCU (4P) CAT5e 2 x CCU (4P) RACK104

SIMBOLOGIA - CABOS	
1	1 x CMC 2xH, 4MM² RACK103
2	1 x CCU (4P) CAT5e RACK103
3	1 x CCU (4P) RACK103
4	1 x CMC 2xH, 4MM² RACK103
5	1 x CCU (4P) RACK103
6	1 x CCU (4P) RACK103
7	1 x CCU (4P) RACK103
8	1 x CCU (4P) RACK103
9	1 x CMC 2xH, 4MM² RACK103
10	1 x CAPP 3xH, 5MM² RACK103
11	1 x CAPP 3xH, 5MM² RACK103
12	1 x CAPP 3xH, 5MM² RACK103

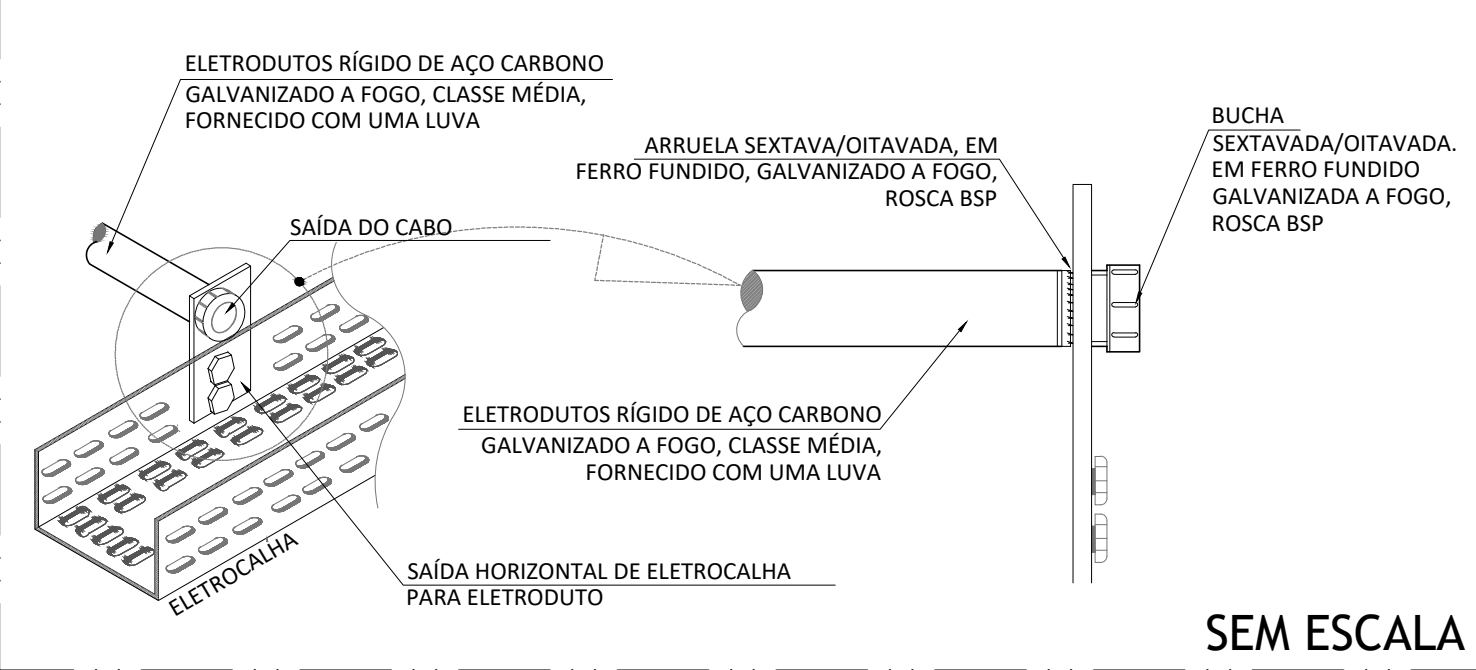
SIMBOLOGIA - CABOS	
1	1 x CMC 2xH, 4MM² RACK103
2	1 x CCU (4P) CAT5e RACK103
3	1 x CCU (4P) RACK103
4	1 x CMC 2xH, 4MM² RACK103
5	1 x CCU (4P) RACK103
6	1 x CCU (4P) RACK103
7	1 x CCU (4P) RACK103
8	1 x CCU (4P) RACK103
9	1 x CMC 2xH, 4MM² RACK103
10	1 x CAPP 3xH, 5MM² RACK103
11	1 x CAPP 3xH, 5MM² RACK103
12	1 x CAPP 3xH, 5MM² RACK103

SIMBOLOGIA - CABOS	
1	1 x CMC 2xH, 4MM² RACK103
2	1 x CCU (4P) CAT5e RACK103
3	1 x CCU (4P) RACK103
4	1 x CMC 2xH, 4MM² RACK103
5	1 x CCU (4P) RACK103
6	1 x CCU (4P) RACK103
7	1 x CCU (4P) RACK103
8	1 x CCU (4P) RACK103
9	1 x CMC 2xH, 4MM² RACK103
10	1 x CAPP 3xH, 5MM² RACK103
11	1 x CAPP 3xH, 5MM² RACK103
12	1 x CAPP 3xH, 5MM² RACK103

DETALHE 1 : CONEXÃO DOS ELETRODUTOS NAS CAIXAS DE EMBUTIR EM DRYWALL ATÉ A ELETROCALHA

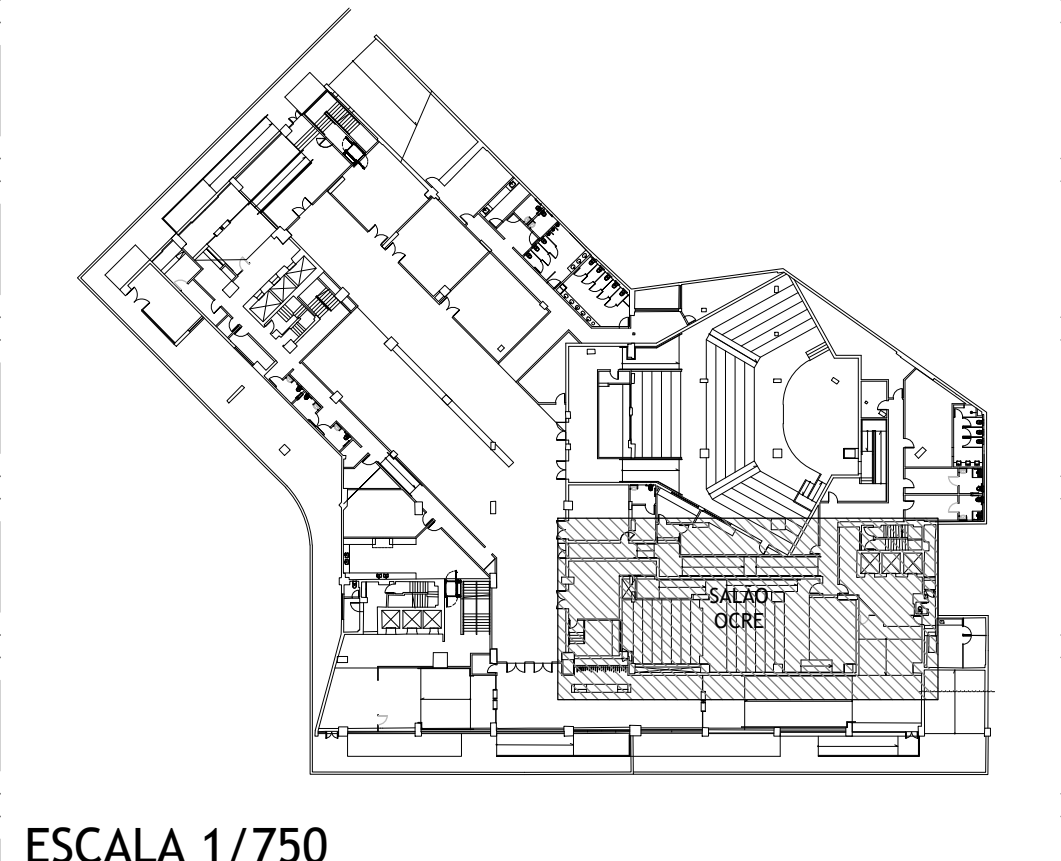


DETALHE 2 : CONEXÃO DO ELETRODUTO NA ELETROCALHA



NOTAS	
1.	COTAS EM CENTÍMETROS (CM), EXCETO ONDE INDICADO.
2.	AS COTAS DAS ALIMENTAÇÕES EM DRYWALL CORRESPONDEM ÀS SUPERFÍCIES ACABADAS, SEM O REVESTIMENTO ACÚSTICO DAS MESMAS, COTADO ISOLADAMENTE QUANDO NECESSÁRIO.
3.	AS COTAS DO PROJETO SEMPRE PREVEEM A ESCALA E TODAS AS MEDIDAS DEVEM SER CONFERIDAS EM ORDEM.
4.	ELETRODUTOS NÃO IDENTIFICADOS, CONSERVAR 81°.
5.	ELETRODUTOS EMBUTIDOS NO PISO E EM ALUMÍNIO DEVEM SER DA PVC FLEXÍVEL REFORÇADO. ELETRODUTOS EMBUTIDOS EM DRYWALL DEVEM SER EM SEALTOUR SEM CAPA. ELETRODUTOS APARENTES DEVEM SER EM AÇO GALVANIZADO, TIPO MÊDIO.
6.	TODAS AS REPRESENTAÇÕES DEPARTEMENTOS DEVEM SER DE ACORDO COM O PROJETO DE TELECOM, TODA A LISTA DE MATERIAL REFERENTE ÀS ESTACIONALIDADES FAZEM PARTE DO BOM DE PROJETO.
7.	ESTE DOCUMENTO PARA CONTRUÇÃO E DE PROPRIEDADE DO CLIENTE E NÃO PODE SER COPIADO, REPRODUZIDO OU SUBMETIDO A TERCEIROS, PORQUE ABARCA SEUS DADOS E DADOS DE OUTROS AUTORES PATRIMONIAIS DE PROJETO, TÃO SOMENTE PARA OBRAS E LUGAIS QUE SE DESTINAM.
8.	SEVE SE DEIXAR SOBRA DE 4 METROS DE CABO PARA EQUIPAMENTOS INSTALADOS NO FORNO E 4 METROS PARA OS QUADROS E RACKS.
9.	PARA TELEFONEIOS DE 01 PREVER RETORNO EM DRYWALL, PARA NO MÍNIMO 15CM; PARA TELEFONEIOS DE 81 PREVER RETORNO EM DRYWALL, PARA NO MÍNIMO 45CM;
10.	TODOS OS CABOS DE ALIMENTAÇÃO E DISTRIBUIÇÃO, COMO FASE, NEUTRO E TERRA, PARA ALIMENTAÇÃO DOS RACKS ESTÃO DESCRITOS NO PROJETO ELÉTRICO. O PROJETO DE AUTOMAÇÃO DE INTEGRAÇÃO, ÁUDIO E VÍDEO REPRESENTA O CABEAMENTO DE ALIMENTAÇÃO DOS EQUIPAMENTOS, COMO PROJETORES, TELAS DE PROJEÇÃO, CÁMERAS, IMPRINTADORAS, ETC. ESTA ALIMENTAÇÃO VIRA DO FILTRO DE LINHA LOCALIZADO NO RACK CORRESPONDENTE.
11.	OS FORNOS INDICADOS, QUANDO NÃO HÁ POSSIBILIDADE DE AJUSTE NA POSIÇÃO DO PROJETO, PELA INTERFERÊNCIA DE OUTRO DO AMBIENTE, LUMINÁRIA E CAIXAS DE SOM, DEVEM SER FEITAS ADEQUADAS PARA INSTALAÇÃO DO LIFT E TELA.
12.	OS FORNOS INDICADOS, TODAS AS CAIXAS ACÚSTICAS ESPECIFICADAS ESTÃO NOS DEZES DAS PLACAS, IDEIA PARA ACCESS POINTS.
13.	NÃO INCLUIR, NÃO PROJETAR, ESCALAS, ANTES.

MAPA CHAVE



IMPRESINDIVEL IMPRESSÃO COLORIDA

REVISÃO	DATA	DESCRIÇÃO
1	23/02/23	COMPATIBILIZAÇÃO COM NOVA BASE, NOVO LUMINOTECNICO E NOVO PROJETO DE AR CONDICIONADO
2	24/03/23	COMPATIBILIZAÇÃO COM PROJETOS ARQUITETONICO E COMPLEMENTARES EXECUTIVOS
3	30/06/23	COMPATIBILIZAÇÃO COM PROJETOS ARQUITETONICO E COMPLEMENTARES EXECUTIVOS
4	26/07/23	REVISÃO APÓS COMENTÁRIOS DA VERIFICAÇÃO DA ANIMATICAÇÃO

L A Z Ú L I
ARQUITETURA
www.lazuli.com.br / facebook / lazuliarquitectura
13121 3766 - 31 9996 3766
lazaruli@lazuli.com.br

MINISTÉRIO PÚBLICO DE MINAS GERAIS
CENTRO DE CONVENÇÕES

AUTOMAÇÃO DE INTEGRAÇÃO, ÁUDIO E VÍDEO

CONTEÚDO	PLANTA PAV. TÉRREO E MEZANINO - SALÃO OCRE E CABINE TÉCNICA
R.T.	ALISSANDRA MADUREIRA - CAU/MG; 020263-0
JOSIMARA ANDRADE CREA : 91.535/D-MG	05/07

DIREITOS AUTORAIS RESERVADOS