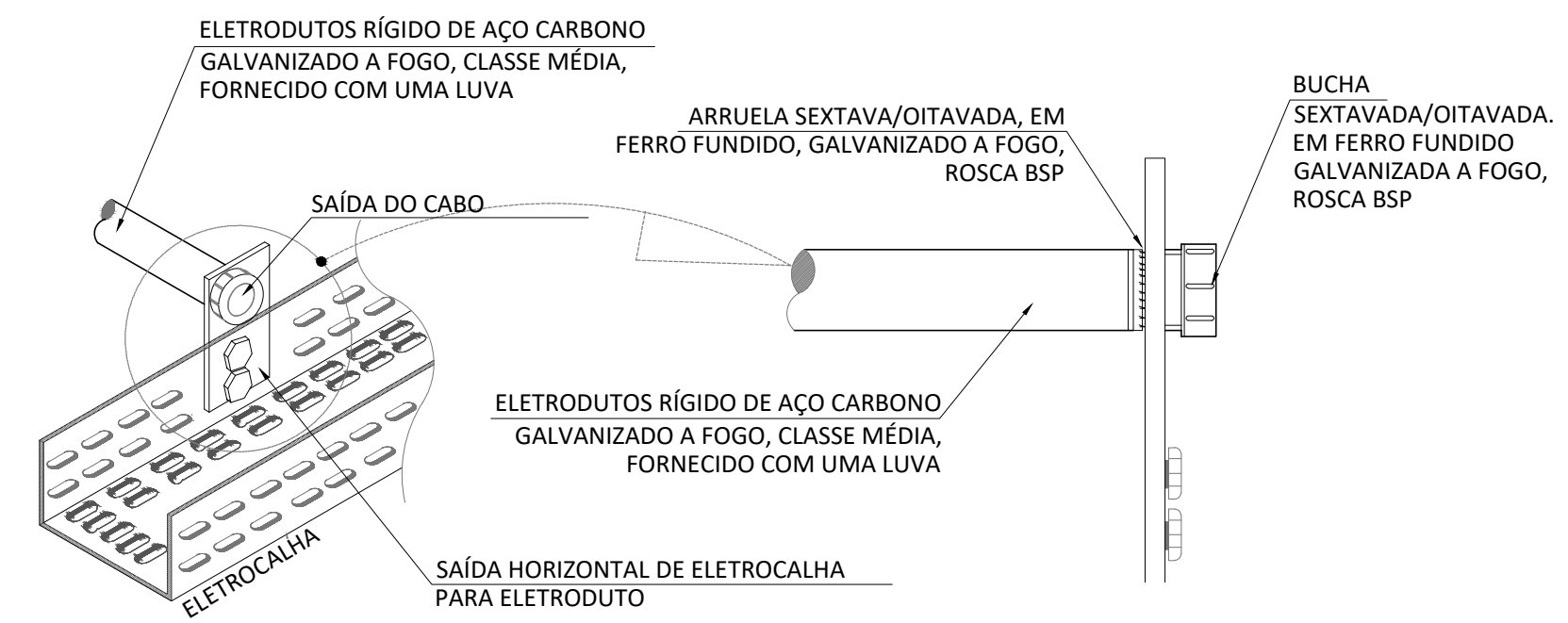
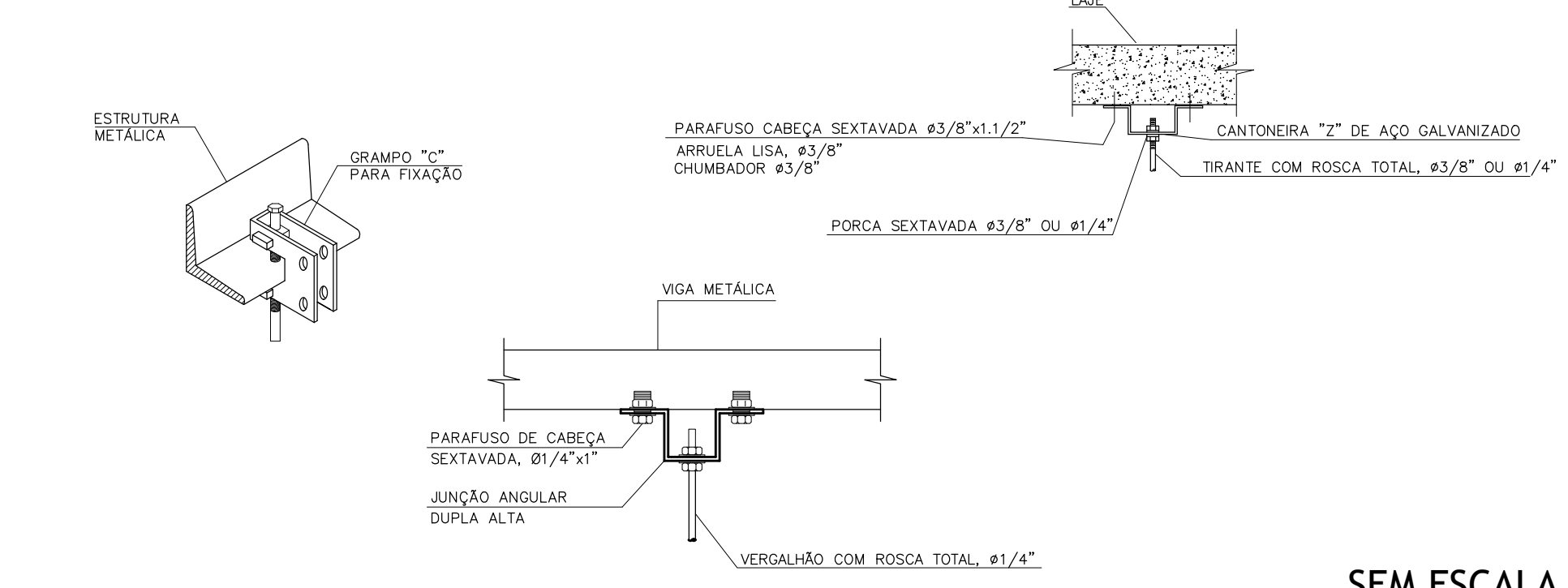


## 2 DETALHE 2 : CONEXÃO DO ELETRODUTO NA ELETROCALHA



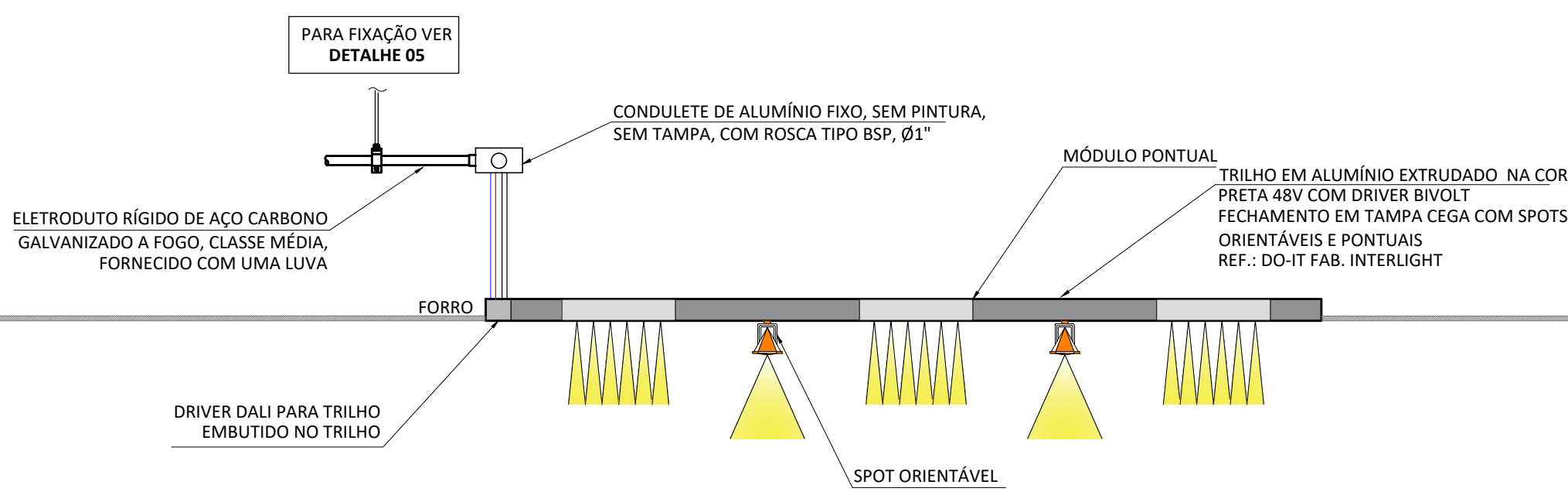
SEM ESCALA

## DETALHE 6 : SUGESTÃO PARA FIXAÇÃO NA BASE DO PERFILADO/ELETRODUTO

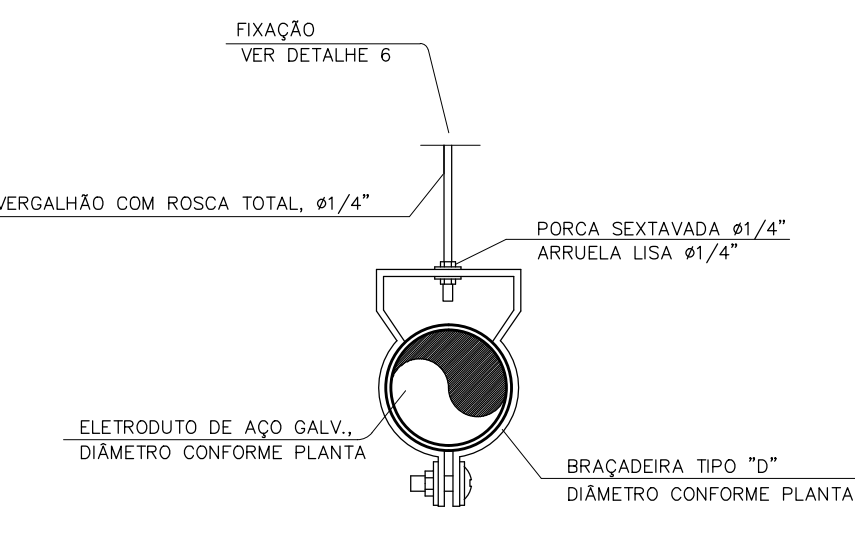


SEM ESCALA

## DETALHE 4 : CONEXÃO DO ELETRODUTO NO CONDUÍTE (CONDULETE) E SAÍDA DE CABEAMENTO PARA CONEXÃO NA LUMINÁRIA

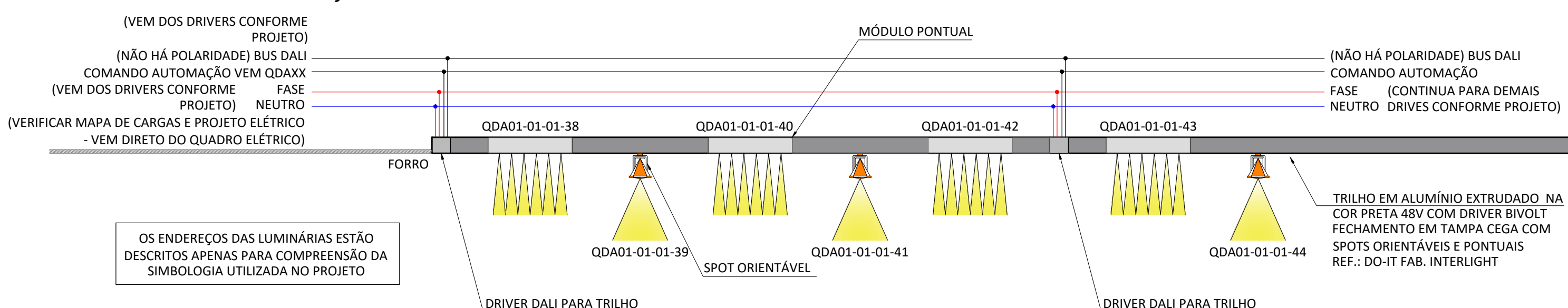


## DETALHE 5 : FIXAÇÃO ELETRODUTOS SUSPENSOS



SEM ESCALA

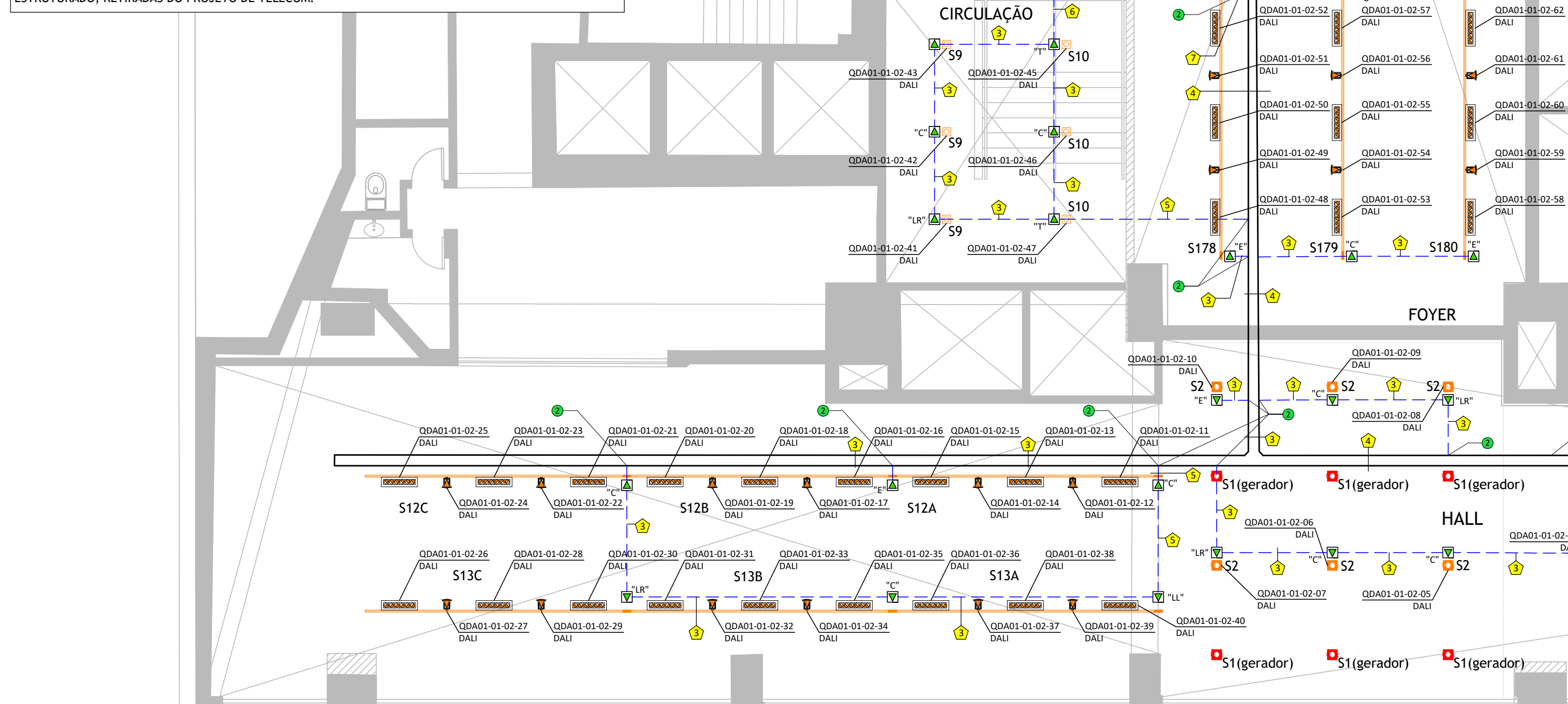
## DIAGRAMA 1 : DIAGRAMA ESQUEMÁTICO DE LIGAÇÃO DE COMANDO PARA LUMINÁRIAS DALI AO SISTEMA DE AUTOMAÇÃO



SEM ESCALA

### REFERÊNCIAS (PROJETOS COMPLEMENTARES)

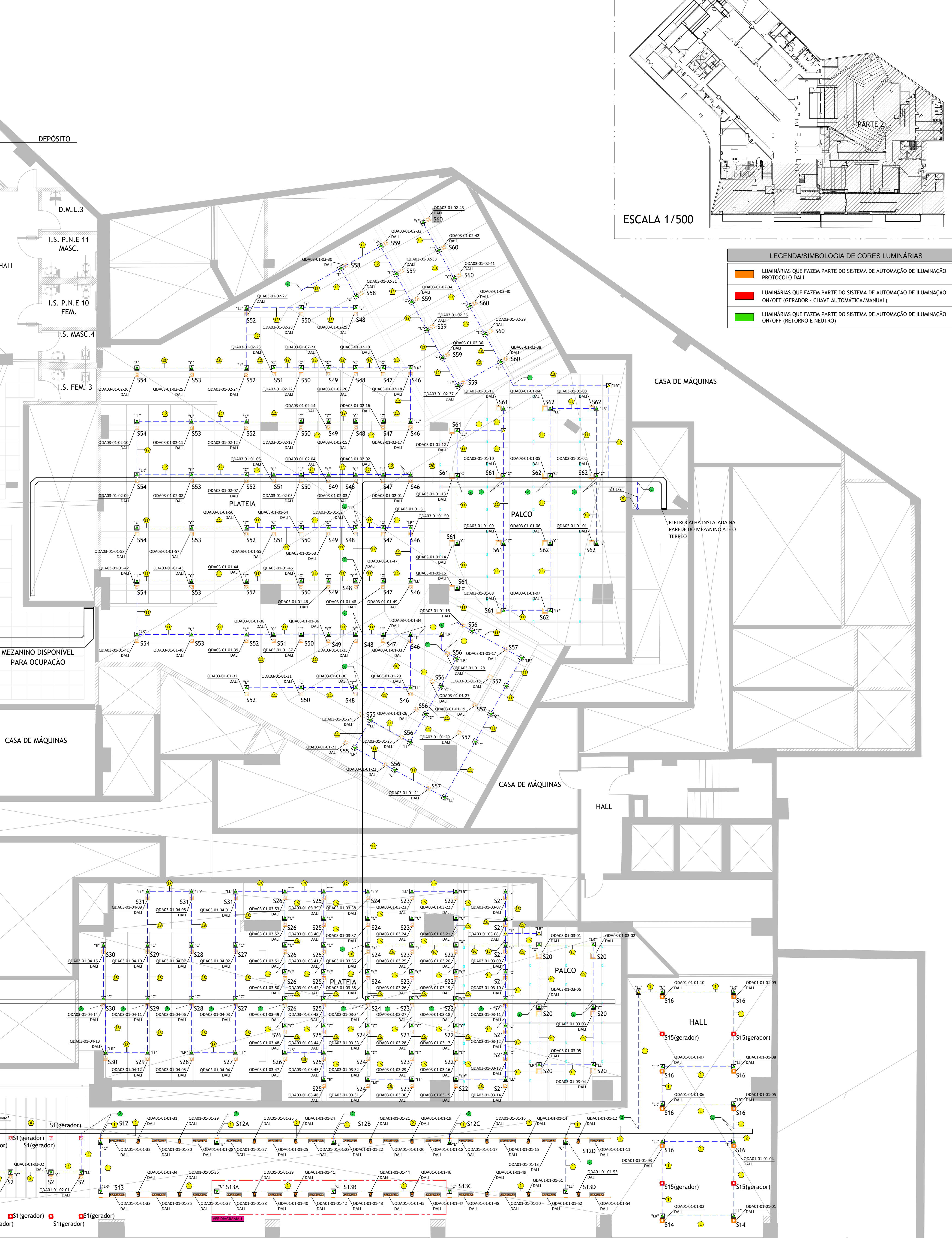
- 1 - TODAS AS LUMINÁRIAS DESCRITAS E SEÇÕES FORAM RETIRADAS DO PROJETO LUMINOTÉCNICO FEITO PELO ESCRITÓRIO DE ARQUITETURA.
- 2 - PARA TODAS AS LUMINÁRIAS AQUI DESCRITAS, DEVE-SE LEVAR EM CONSIDERAÇÃO A LIGAÇÃO NO SISTEMA DE AUTOMAÇÃO E NÃO SUAS DESCRIÇÕES TÉCNICAS, POIS ESTAS ESTÃO NO PROJETO LUMINOTÉCNICO, PRINCIPALMENTE PARA AS LUMINÁRIAS DOS TRILHOS, QUE FORAM REPRESENTADAS APENAS PARA DESCRIVER OS ENDEREÇOS DO PROTOCOLO DALI.
- 3 - OS CIRCUITOS ELÉTRICOS DESCRITOS NO MAPA DE CARGAS E NO DIAGRAMA, SÃO APENAS COMO ORIENTAÇÃO PARA OS EXECUTORES, ELAS ESTÃO REPRESENTADAS NO PROJETO ELÉTRICO.
- 4 - TODO CABEAMENTO ELÉTRICO DE ALIMENTAÇÃO E DISTRIBUIÇÃO, COMO FASE, NEUTRO E RETORNOS, PARA ALIMENTAÇÃO DAS LUMINÁRIAS, DRIVERS, QUADROS DE COMANDO ESTÃO DESCRITOS NO PROJETO ELÉTRICO. O PROJETO DE AUTOMAÇÃO DE ILUMINAÇÃO REPRESENTA APENAS OS CABOS DE COMANDO.
- 5 - TODAS AS ELETROCALHAS REPRESENTADAS SÃO PERFILADAS P- CABOS INST. ESPECIAIS CABEAMENTO ESTRUTURADO, RETIRADAS DO PROJETO DE TELECOM.



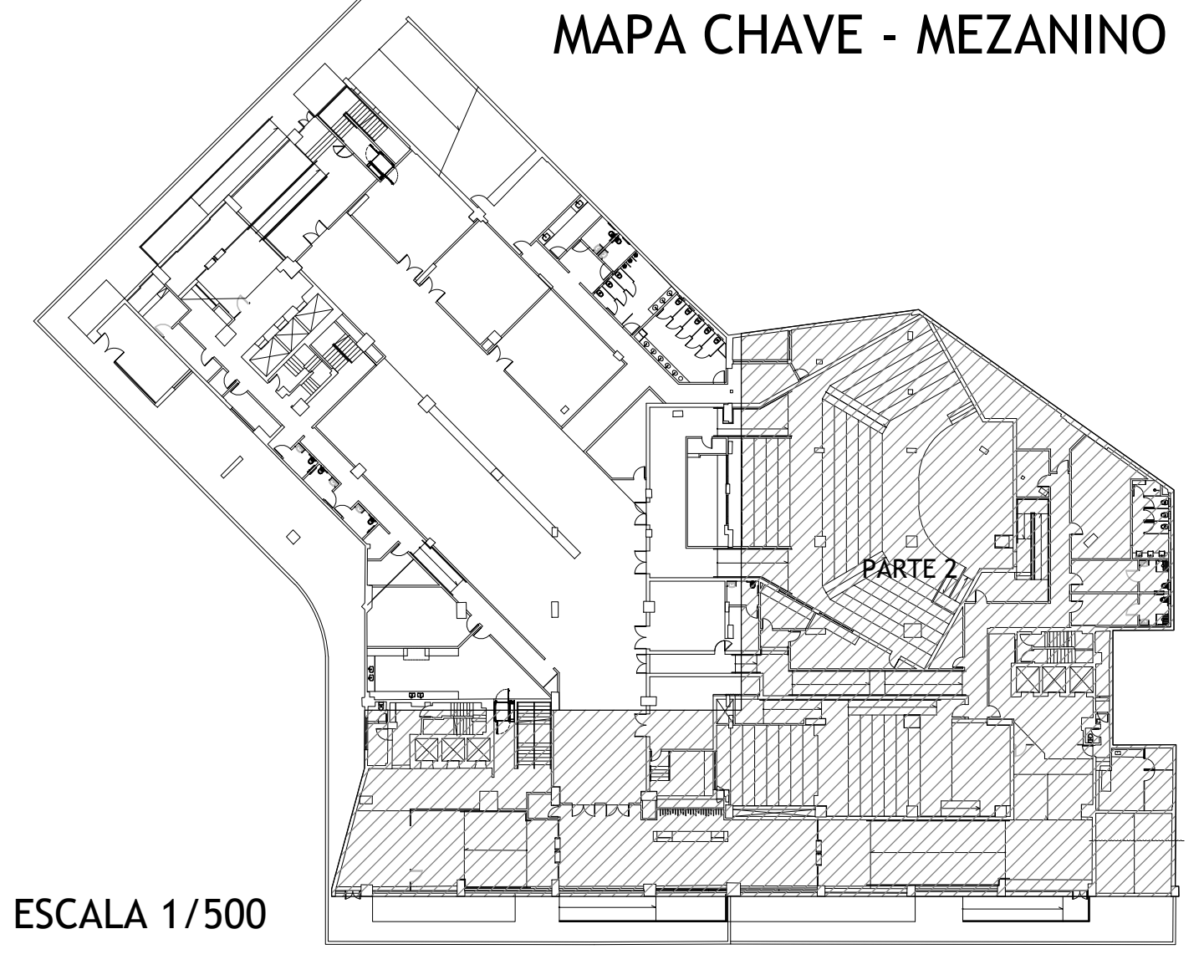
ESCALA 1/75

## SEÇÕES DE ILUMINAÇÃO (AUTOMAÇÃO)

### PLANTA PAVIMENTO TÉRREO - PARTE 2



### MAPA CHAVE - MEZANINO



ESCALA 1/500

LEGENDA/SIMBOLOGIA DE CORES LUMINÁRIAS	
	LUMINÁRIAS QUE FAZEM PARTE DO SISTEMA DE AUTOMAÇÃO DE ILUMINAÇÃO ON/OFF (GERADOR - CHAVE AUTOMÁTICA/MANUAL)
	LUMINÁRIAS QUE FAZEM PARTE DO SISTEMA DE AUTOMAÇÃO DE ILUMINAÇÃO ON/OFF (GERADOR - CHAVE AUTOMÁTICA/MANUAL)
	LUMINÁRIAS QUE FAZEM PARTE DO SISTEMA DE AUTOMAÇÃO DE ILUMINAÇÃO ON/OFF (GERADOR - CHAVE AUTOMÁTICA/MANUAL)
	LUMINÁRIAS QUE FAZEM PARTE DO SISTEMA DE AUTOMAÇÃO DE ILUMINAÇÃO ON/OFF (GERADOR - CHAVE AUTOMÁTICA/MANUAL)

ESPECIFICAÇÃO DE LUMINÁRIAS E LÂMPADAS	
CÓDIGOS	DESCRIÇÃO
	LUMINÁRIA DE EMBUTIR QUADRADA C/ MOLDURA E CORPO EM ALUMÍNIO INJETADO. PINTURA ELETROSTÁTICA A PÓ POLIÉSTER NA COR PRETA, ACABAMENTO MICROTEXTURIZADO. REFLETOR EM POLICARBONATO METALIZADO, RECUO PRETO. FACHO DIRECIONAL PARA AJUSTES DE ÂNGULOS. LED 14W INTEGRADO 1270m 36° 2700K. MOLAS EM AÇO INÓX. PROTOCOLO DE DIMERIZAÇÃO - DALI. REF. PICO 4473-AB-5-PM - INTERLIGHT. DIMENSÕES: 92x92x110mm AUDITÓRIOS, HALLS, ALVARES CABRAL
	LUMINÁRIA DE EMBUTIR QUADRADA C/ MOLDURA E CORPO EM ALUMÍNIO INJETADO. PINTURA ELETROSTÁTICA A PÓ POLIÉSTER NA COR BRANCA, ACABAMENTO MICROTEXTURIZADO. REFLETOR EM POLICARBONATO METALIZADO, RECUO PRETO. FACHO DIRECIONAL PARA AJUSTES DE ÂNGULOS. LED 14W INTEGRADO 1270m 36° 2700K. MOLAS EM AÇO INÓX. PROTOCOLO DE DIMERIZAÇÃO - DALI. REF. PICO 4473-AB-5-PM - INTERLIGHT. DIMENSÕES: 92x92x110mm HALLS DE ACESSO
	SPOT DE SOBREPOR ORIENTÁVEL E CORPO EM ALUMÍNIO INJETADO. PINTURA ELETROSTÁTICA A PÓ POLIÉSTER NA COR PRETO, ACABAMENTO MICROTEXTURIZADO. FACHO DIRECIONAL PARA AJUSTES DE ÂNGULOS. LED 20W INTEGRADO 2270m 36° 3000K. PROTOCOLO DIMERIZAÇÃO - DALI. REF. 2713-AB-W-PROJECTOR SIRIUS - INTERLIGHT. DIMENSÕES: Ø113x160mm - PALCO
	LUMINÁRIA DE EMBUTIR EM FORRO LINEAR PERFIL "T" E ABA 25mm COM BARRA DE LED 24W. CORPO EM CHAPA DE AÇO TRATADA EM ACABAMENTO EM PINTURA ELETROSTÁTICA NA COR BRANCA. CONJUNTO ÓTICO EM ALTO BRILHO DIFUSOR TRANSLÚCIDO, UGR- 19, TEMPERATURA DE COR 4000K, IRC-80 DIMENSÕES 625x625x30mm REF.: CONFORTLITE MS 24W FAB.: ITAIM
	LUMINÁRIA DE SOBREPOR QUADRADA COM BARRA DE LED 24W. CORPO EM CHAPA DE AÇO TRATADA EM ACABAMENTO EM PINTURA ELETROSTÁTICA NA COR BRANCA. CONJUNTO ÓTICO EM ALTO BRILHO DIFUSOR TRANSLÚCIDO, UGR- 19, TEMPERATURA DE COR 4000K, IRC-80 DIMENSÕES 625x625x30mm REF.: CONFORTLITE MS 24W FAB.: ITAIM
	LUMINÁRIA DE EMBUTIR QUADRADA COM PLACA DE LED 12W BRANCO NEUTRO 4000K 1245mm ALTO IRC - 80 CORPO DISSIPADOR EM ALUMÍNIO INJETADO COM DIFUSOR EM POLIESTIRENO TRANSLÚCIDO NA COR PRETA DIMENSÕES: 200x200x44mm. BIVOLT FAB.: INTERLIGHT - CABINE TÉCNICA
	LUMINÁRIA DE EMBUTIR LED INTEGRADO 4W Cód. 4470 4000K 48° BIVOLT IRC 90 CORPO EM ALUMÍNIO INJETADO NA COR BRANCA REFLETOR EM POLICARBONATO METALIZADO UGR-16 REF. INTERLIGHT - BANHEIROS / CIRCULAÇÃO
	LUMINÁRIA DE EMBUTIR LED INTEGRADO 4W Cód. 4470 4000K 34° BIVOLT IRC 90 CORPO EM ALUMÍNIO INJETADO NA COR BRANCA REFLETOR EM POLICARBONATO METALIZADO UGR-16 NA COR PRETA REF. INTERLIGHT - BANHEIROS / CIRCULAÇÃO
	ARANDELA DE SOBREPOR. CORPO EM ALUMÍNIO INJETADO NA COR BRANCA COM LED INTEGRADO BRANCO SOFT 5W 2700K REF.: QUASAR F- INTERLIGHT - ANTECÂMARA
	LUMINÁRIA DE EMBUTIR NA COR BRANCA PARA 02 LÂMPADAS TUBOLED DE 18W 4000K. REF.: LUMICENTER - DEPÓSITOS/ALMOXARIFADOS
	LUMINÁRIA DE SOBREPOR NA COR BRANCA PARA 02 LÂMPADAS TUBOLED DE 18W TEMPERATURA DE COR 4000K. REF.: LUMICENTER - DEPÓSITOS /ALMOXARIFADOS
	TRILHO EM ALUMÍNIO EXTRUDADO NA COR PRETA 48V COM DRIVER BIVOLT FECHAMENTO EM TAMPA CEGA COM SPOTS ORIENTÁVEIS E PONTUAIS REF.: DO-IT FAB. INTERLIGHT
	SPOT ORIENTÁVEL MINIMAL 15W 1320LM 2700K 36° MÓDULO PONTUAL 14W 1032LM 2700K 34° PROTOCOLO DE AUTOMAÇÃO - DALI
	TOMADA CÊNICA 500W CONSIDERAR 60% DOS PONTOS UTILIZADOS SIMULTANEAMENTE
	FITA LED FLEXÍVEL DE USO INTERNO. UNIFORMIDADE COM 140 LEDs/m LED SMD 2216 24V 980LM/W 2700K IRC-90 - 5 ANOS DE GARANTIA DRIVE 24V DIMERIZÁVEL - A CADA 5m UM DRIVER - FAB.: INTERLIGHT PARA PAINEL LUMINOSO RECEPÇÃO /WOWWALL/ANTECÂMARAS
	PERFIL DE SOBREPOR PROFUNDO SIMPLE WAY CORPO EM ALUMÍNIO EXTRUDADO COM DIFUSOR LEITOSO, ACABAMENTO BRANCO COM LED 12W/M 2700K 24V 980LM/W REF.: W155.100.F112 - 5-PM FAB.:INTERLIGHT PARA ESPELHO DOS CAMARINS
	PERFIL DE SOBREPOR SIMPLE WAY CORPO EM ALUMÍNIO EXTRUDADO COM DIFUSOR LEITOSO, ACABAMENTO PRETO COM LED 12W/M 2700K 24V 980LM/W REF.: W405.200.F112 - 5-PM FAB.:INTERLIGHT PARA HALL DOS ELEVADORES
	PERFIL DE SOBREPOR SIMPLE WAY CORPO EM ALUMÍNIO EXTRUDADO COM DIFUSOR LEITOSO, ACABAMENTO PRETO COM LED 4W/M 2700K 24V 300LM/W REF.: W155.200.F112 - 5-PM FAB.:INTERLIGHT PARA RODEAP ANTECÂMARA

SIMBOLOGIA - CABOS		
	1 x CCPP 2xP1,5MM² QDA01-01-01	1 x CCPP 2xP1,5MM² QDA01-01-01
	2 x CCPP 2xP1,5MM² QDA01-01-02	2 x CCPP 2xP1,5MM² QDA01-01-02
	3 x CCPP 2xP1,5MM² QDA01-01-03	3 x CCPP 2xP1,5MM² QDA01-01-03
	4 x CCPP 2xP1,5MM² QDA01-01-04	4 x CCPP 2xP1,5MM² QDA01-01-04
	5 x CCPP 2xP1,5MM² QDA01-01-05	5 x CCPP 2xP1,5MM² QDA01-01-05
	6 x CCPP 2xP1,5MM² QDA01-01-06	6 x CCPP 2xP1,5MM² QDA01-01-06
	7 x CCPP 2xP1,5MM² QDA01-01-07	7 x CCPP 2xP1,5MM² QDA01-01-07
	8 x CCPP 2xP1,5MM² QDA01-01-08	8 x CCPP 2xP1,5MM² QDA01-01-08
	9 x CCPP 2xP1,5MM² QDA01-01-09	9 x CCPP 2xP1,5MM² QDA01-01-09
	10 x CCPP 2xP1,5MM² QDA01-01-10	10 x CCPP 2xP1,5MM² QDA01-01-10
	11 x CCPP 2xP1,5MM² QDA01-01-11	11 x CCPP 2xP1,5MM² QDA01-01-11
	12 x CCPP 2xP1,5MM² QDA01-01-12	12 x CCPP 2xP1,5MM² QDA01-01-12
	13 x CCPP 2xP1,5MM² QDA01-01-13	13 x CCPP 2xP1,5MM² QDA01-01-13
	14 x CCPP 2xP1,5MM² QDA01-01-14	14 x CCPP 2xP1,5MM² QDA01-01-14
	15 x CCPP 2xP1,5MM² QDA01-01-15	15 x CCPP 2xP1,5MM² QDA01-01-15
	16 x CCPP 2xP1,5MM² QDA01-01-16	16 x CCPP 2xP1,5MM² QDA01-01-16
	17 x CCPP 2xP1,5MM² QDA01-01-17	17 x CCPP 2xP1,5MM² QDA01-01-17
	18 x CCPP 2xP1,5MM² QDA01-01-18	18 x CCPP 2xP1,5MM² QDA01-01-18
	19 x CCPP 2xP1,5MM² QDA01-01-19	19 x CCPP 2xP1,5MM² QDA01-01-19
	20 x CCPP 2xP1,5MM² QDA01-01-20	20 x CCPP 2xP1,5MM² QDA01-01-20
	21 x CCPP 2xP1,5MM² QDA01-01-21	21 x CCPP 2xP1,5MM² QDA01-01-21
	22 x CCPP 2xP1,5MM² QDA01-01-22	22 x CCPP 2xP1,5MM² QDA01-01-22
	23 x CCPP 2xP1,5MM² QDA01-01-23	23 x CCPP 2xP1,5MM² QDA01-01-23
	24 x CCPP 2xP1,5MM² QDA01-01-24	24 x CCPP 2xP1,5MM² QDA01-01-24

IMPRESINDIVEL IMPRESSÃO COLORIDA	
REVISÃO	DATA
1	23/02/23
2	24/03/23
3	12/06/23
4	26/07/23
L A Z Ú L I ARQUITETURA	
PROPRIETÁRIO/TÍTULO	
MINISTÉRIO PÚBLICO DE MINAS GERAIS CENTRO DE CONVENÇÕES	
SEÇÕES DE ILUMINAÇÃO (AUTOMAÇÃO)	
CONTEÚDO	PLANTA MEZANINO - PARTE 2
R.T.	JOSIMARA ANDRADE CREA : 91.535/D-MG
COORDENAÇÃO	ALESSANDRA MADUREIRA - CAU/MG: A20263-D
ELABORAÇÃO	ELABORAÇÃO
ESCALA	INDICADA
DATA	29/05/2023
VERSÃO	04
FOLHA	04/10
DIREITOS AUTORAIS RESERVADOS	