

PROPOSTA COMERCIAL LOTE 02 - PREGÃO ELETRÔNICO Nº 268/2023
PROCURADORIA GERAL DE JUSTIÇA DO ESTADO DE MINAS GERAIS

DADOS DA PROPOSTA	
Razão Social	BETA ENGENHARIA E COMERCIO LTDA - ME
CNPJ	12.934.928/0001-22
Endereço	Rua Rio Grande do Norte, nº 1435 - Sala 708 - Pav, 7 - Bairro Savassi - Belo Horizonte – MG CEP: 30130-138.
Telefone/Fax/E-mail	(31) 3313-1153 leandro@engenhariabeta.com.br , newton@engenhariabeta.com.br
Nome do Signatário (para assinatura do contrato)	NEWTON LUIZ DE ATAIDE TRINDADE
Identidade do Signatário	RG.19.138-D CREA RJ
Nacionalidade do Signatário	Brasileira
CPF do Signatário	032.736.797-00
A EMPRESA OPTANTE PELO SIMPLES NACIONAL	(x) SIM () NÃO

LOTE 02	QTDE	ESPECIFICAÇÃO	R\$ UNIT	R\$ TOTAL
Item 01	30 PÇS	<p>Switch acesso gerenciável - mínimo 24 portas</p> <p>1 - ESPECIFICAÇÕES TÉCNICAS PARA OS LOTES 1</p> <p>1.1 - Para fornecimento dos equipamentos, há premissas importantes a serem consideradas e incluídas na especificação técnica:</p> <p>1.1.1 - Os switches previstos em um mesmo lote devem ser do mesmo fabricante e mesma linha, buscando compatibilidade de recursos;</p> <p>1.2 - As especificações técnicas a seguir deverão obrigatoriamente ser atendidas, independentemente de suas especificações adicionais.</p> <p>1.3 - Switch de acesso gerenciável - mínimo 24 portas Gigabit:</p> <p>1.3.1 - Equipamento tipo switch de acesso gerenciável Gigabit ethernet;</p> <p>1.3.2 - Deve ser fornecido com o mínimo de 24 (vinte e quatro) portas 1000Base-T para conexão de cabos de par metálico UTP com conector RJ-45;</p> <p>1.3.3 - Deve suportar Auto-MDIX e negociação automática de velocidade;</p> <p>1.3.4 - Possuir no mínimo 2 slots SFP para conexão de transceivers SFP para fibras ópticas multimodo e monomodo operando em 1GbE. Estas portas não devem ser do tipo COMBO com as 24 (vinte e quatro) portas 1000Base-T;</p> <p>1.3.5 - Deve possuir no mínimo memória flash de 32MB e memória RAM de 256MB.</p> <p>1.3.6 - Deve possuir porta de console independente e exclusiva para gerenciamento local;</p> <p>1.3.7 - Deve possuir capacidade de vazão de pelo menos 38Mpps e</p>	1.786,00	53.580,00

BETA Engenharia e Comércio Ltda.

Rua Rio Grande do Norte, nº 1435 - Sala 708 - Pav, 7 - Bairro Savassi

Belo Horizonte – MG CEP: 30130-138.

FONE: (31) 3313-1153 - e.mail-s: leandro@engenhariabeta.com.br, newton@engenhariabeta.com.br

		<p>capacidade de switching de no mínimo 56 Gbps;</p> <p>1.3.8 - Deve possuir tabela MAC com capacidade mínima para 8000 endereços;</p> <p>1.3.9 - Deve ser fornecido com capacidade instalada para operar em conformidade com o padrão IEEE 802.1Q para criação de redes virtuais e deve permitir a criação de no mínimo 256 VLANs.</p> <p>1.3.10 - Deve possuir Spanning Tree padrão IEEE 802.1w (Rapid Spanning Tree) e IEEE 802.1s (Multiple Spanning Tree);</p> <p>1.3.11 - Deve implementar NTP e/ou SNTP;</p> <p>1.3.12 - Deve possuir priorização de pacotes (QoS);</p> <p>1.3.13 - Deve suportar operação dual-stack IPv4 e IPv6;</p> <p>1.3.14 - Deve permitir configuração/administração remota através de interface gráfica via HTTPS e suportar os protocolos SSH, SNMP e TFTP;</p> <p>1.3.15 - Deve ser fornecido com fonte de alimentação interna com capacidade para operar em tensões de 110V e 220V com comutação automática;</p> <p>1.3.16 - Gabinete padrão para montagem em rack de 19", incluindo todos os acessórios;</p> <p>1.3.17 - Deverá vir acompanhado de: 01 cabo de força, 01 kit para montagem em rack, 01 cabo do console e conjunto de documentação.</p> <p>MARCA: TP LINK MODELO: SG3428</p>		
Item 02	07 PÇS	<p>Switch acesso gerenciável - mínimo 48 portas</p> <p>1.4 - Switch de acesso gerenciável - mínimo 48 portas Gigabit:</p> <p>1.4.1 - Equipamento tipo switch de acesso gerenciável Gigabit ethernet;</p> <p>1.4.2 - Deve ser fornecido com o mínimo de 48 (quarenta e oito) portas 1000Base-T para conexão de cabos de par metálico UTP com conector RJ-45;</p> <p>1.4.3 - Deve suportar Auto-MDIX e negociação automática de velocidade.</p> <p>1.4.4 - Possuir no mínimo 2 slots SFP para conexão de transceivers SFP para fibras ópticas multimodo e monomodo operando em 1GbE. Estas portas não devem ser do tipo COMBO com as 48 (quarenta e oito) portas 1000Base-T;</p> <p>1.4.5 - Deve possuir no mínimo memória flash de 32MB e memória RAM</p>	3.740,00	26.180,00

		<p>de 256MB;</p> <p>1.4.6 - Deve possuir porta de console independente e exclusiva para gerenciamento local;</p> <p>1.4.7 - Deve possuir capacidade de vazão de pelo menos 77Mpps e capacidade de switching de no mínimo 104 Gbps;</p> <p>1.4.8 - Deve possuir tabela MAC com capacidade mínima para 8000 endereços MAC;</p> <p>1.4.9 - Deve ser fornecido com capacidade instalada para operar em conformidade com o padrão IEEE 802.1Q para criação de redes virtuais e deve permitir a criação de no mínimo 256 VLANs;</p> <p>1.4.10 - Deve possuir Spanning Tree padrão IEEE 802.1w (Rapid Spanning Tree) e IEEE 802.1s (Multiple Spanning Tree);</p> <p>1.4.11 - Deve implementar NTP e/ou SNTP;</p> <p>1.4.12 - Deve possuir priorização de pacotes (QoS);</p> <p>1.4.13 - Deve suportar operação dual-stack IPv4 e IPv6;</p> <p>1.4.14 - Deve permitir configuração/administração remota através de interface gráfica via HTTPS e suportar os protocolos SSH, SNMP e TFTP;</p> <p>1.4.15 - Deve ser fornecido com fonte de alimentação interna com capacidade para operar em tensões de 110V e 220V com comutação automática;</p> <p>1.4.16 - Gabinete padrão para montagem em rack de 19", incluindo todos os acessórios;</p> <p>1.4.17 - Deverá vir acompanhado de: 01 cabo de força, 01 kit para montagem em rack, 01 cabo do console e conjunto de documentação.</p> <p>MARCA: TP LINK MODELO: SG3452</p>		
VALOR GLOBAL DO LOTE: R\$ 79.760,00 (SETENTA E NOVE MIL SETECENTOS E SESENTA REAIS)				
Prazo da validade da proposta		Conforme edital		
Prazo de Entrega		Conforme edital		
Local de Entrega		CONFORME EDITAL		
Declaro que nos preços propostos encontram-se incluídos todos os impostos, tributos, encargos sociais, frete até o destino e quaisquer outros ônus que porventura possam recair sobre o fornecimento do objeto da presente licitação.				
Declaro, sob as penas da lei, que esta empresa atende plenamente todos os requisitos de habilitação, especificações técnicas e demais condições exigidas para participar do Pregão Eletrônico.				
Declaro que serão atendidas todas as condições comerciais estabelecidas no Anexo I do Edital.				
Declaro que esta proposta foi elaborada de forma independente.				

Belo Horizonte, 21 de DEZEMBRO de 2023.

Newton L. A. Trindade

Newton Luiz de Ataíde Trindade

RG.19.138-D CREA RJ

CPF: 032.736.797-00

2) DAS EXIGÊNCIAS DA PROPOSTA:

2.1) PRAZO DE VALIDADE DA PROPOSTA: 60 (sessenta) DIAS, contados da data de sua apresentação (MÍNIMO 60 dias);

2.2) PRAZO DE ENTREGA: 30 (Trinta) DIAS CORRIDOS, contados do recebimento, pela **Contratada**, da Autorização de Fornecimento, em horário ajustado entre as partes;

2.3) PRAZO DE SUBSTITUIÇÃO DO OBJETO COM DEFEITO (peças / equipamentos): 05(Cinco) DIAS UTEIS, contados da solicitação.

2.4) PRAZO DE GARANTIA: O período de garantia deve ser de pelo menos 36 meses, devendo haver no mínimo 12 meses de garantia ofertada por parte do fabricante:

2.4.1) GARANTIA OFERTADA PELO FABRICANTE: 12 (doze) MESES, contados a partir da data da emissão da respectiva nota fiscal ou documento equivalente (MÍNIMO 12 MESES);

2.4.2) GARANTIA OFERTADA PELO LICITANTE PROPONENTE (ADICIONALMENTE À GARANTIA DO FABRICANTE): 36 (trinta e seis) MESES.

2.5) PRESTAÇÃO DA GARANTIA: Se o prazo de garantia for superior ao legal, o licitante deverá, no ato da entrega da nota fiscal (ou documento equivalente), repassar à contratante **termo ou certificado de garantia**, constando a cobertura de todo o objeto, pelo período definido no item 2.4 desta proposta;

2.5.1) A garantia inclui todos os seus acessórios.

2.5.2) Os custos com transporte para fins de execução de serviços relativos à garantia, inclusive quando realizados fora da RMBH, serão arcados exclusivamente pela contratada;

2.5.3) Da garantia mínima de pelo menos 36 meses exigida, no mínimo 12 meses serão prestados por empresa credenciada pelo fabricante, preferencialmente situada na Região Metropolitana de Belo Horizonte (RMBH – LC Nº 63/02), sendo indicada:

2.5.3) Da garantia mínima de pelo menos 36 meses exigida, no mínimo 12 meses serão prestados por empresa credenciada pelo fabricante, preferencialmente situada na Região Metropolitana de Belo Horizonte (RMBH – LC Nº 63/02), sendo indicada:

BETA Engenharia e Comércio Ltda.

Rua Rio Grande do Norte, nº 1435 - Sala 708 - Pav, 7 - Bairro Savassi

Belo Horizonte – MG CEP: 30130-138.

FONE: (31) 3313-1153 - e.mail-s: leandro@engenhariabeta.com.br, newton@engenhariabeta.com.br

Empresa (razão social): New Take Transportes e Serviços Ltda	
CNPJ: 45.728.209/0001-04	
Endereço: Avenida Pedro Severino Junior, 366, sala 94 – Vila Guarani – SP, CEP: 04310-060.	
Telefone: 4007-2172	E-mail: rma.br@tp-link.com

2.6) DECLARAÇÃO DE REGULARIDADE: deverá ser apresentada, juntamente com esta Proposta, a Declaração de Regularidade, conforme modelo constante do Anexo IV do Edital;

Belo Horizonte, 21 de DEZEMBRO de 2023.

Newton L. A. Trindade

Newton Luiz de Ataíde Trindade

RG.19.138-D CREA RJ

CPF: 032.736.797-00

BETA Engenharia e Comércio Ltda.

Rua Rio Grande do Norte, nº 1435 - Sala 708 - Pav, 7 - Bairro Savassi

Belo Horizonte – MG CEP: 30130-138.

FONE: (31) 3313-1153 - e.mail-s: leandro@engenhariabeta.com.br, newton@engenhariabeta.com.br



The TP-Link Solution

One-Step Solution
Professional. Reliable. Secure.

Overview

TP-Link's JetStream L2/L2+ managed switches provide high performance, powerful L2 and L2+ features like static routing, enterprise-level QoS, advanced security strategies and a bundle of ISP features. The IP-MAC-Port Binding (IMPB) and Access Control List (ACL) functions protect against broadcast storm, ARP and Denial-of-Service (DoS) attacks, etc. Quality of Service (QoS, L2 to L4) provides enhanced traffic management capabilities to move your data smoother and faster. The OAM and DDM functions help facilitate network management. Moreover, the easy-to-use web management interfaces, along with CLI, SNMP and Dual Image mean faster setup and configuration with less downtime. TP-Link JetStream L2/L2+ managed Switches provide a reliable, secure solution for enterprise, campus and ISP networks.

Omada Solution



Hospitality

High Quality and Full Coverage Wi-Fi



Education

High-Density Wi-Fi



Retail

Social Marketing for O2O



Office

Wireless and Wired Connections

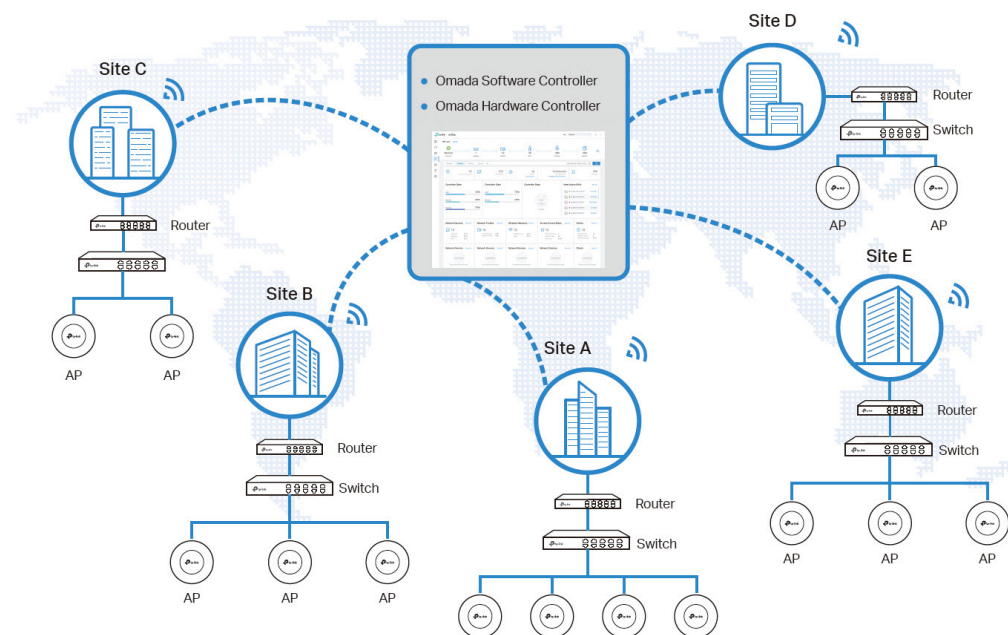


Catering

Full Wi-Fi Coverage in High-Density Environment

Software Defined Networking (SDN) with Cloud Access

Omada Software Defined Networking (SDN) platform integrates network devices, including access points, switches and gateways, providing 100% centralized cloud management. Omada creates a highly scalable network—all controlled from a single interface. Seamless wireless and wired connections are provided, ideal for use in hospitality, education, retail, offices, and more.



Hassle-Free Centralized Cloud Management

100% centralized cloud management of the whole network from different sites—all controlled from a single interface anywhere, anytime.

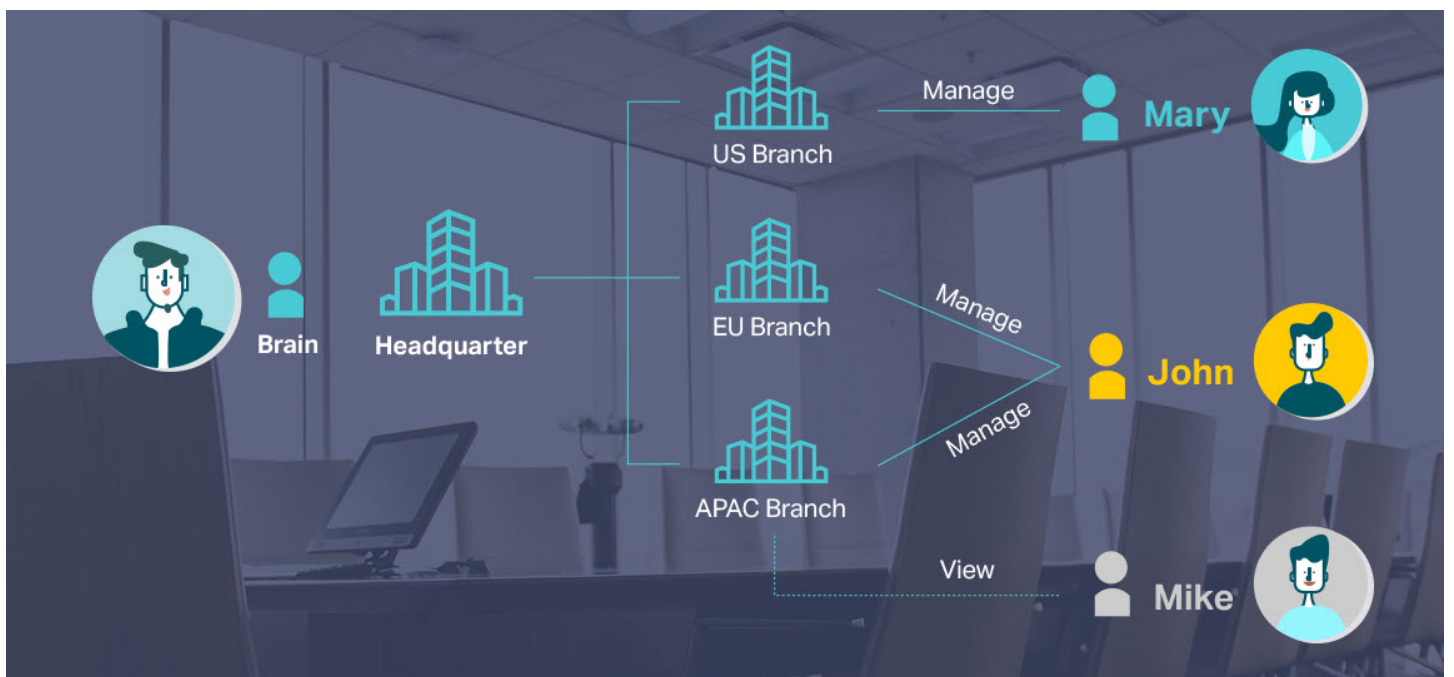


- ✓ No additional training needed
- ✓ Unlimited scalability
- ✓ Batch management
- ✓ Devices still work even when not connected to the Cloud

1

Assign Different Management Roles

Multi-user privilege assignment is available to increase management efficiency and security. Multi-person management, multi-level permissions, and the ability to add admins as needed, enable flexible network operation and maintenance.

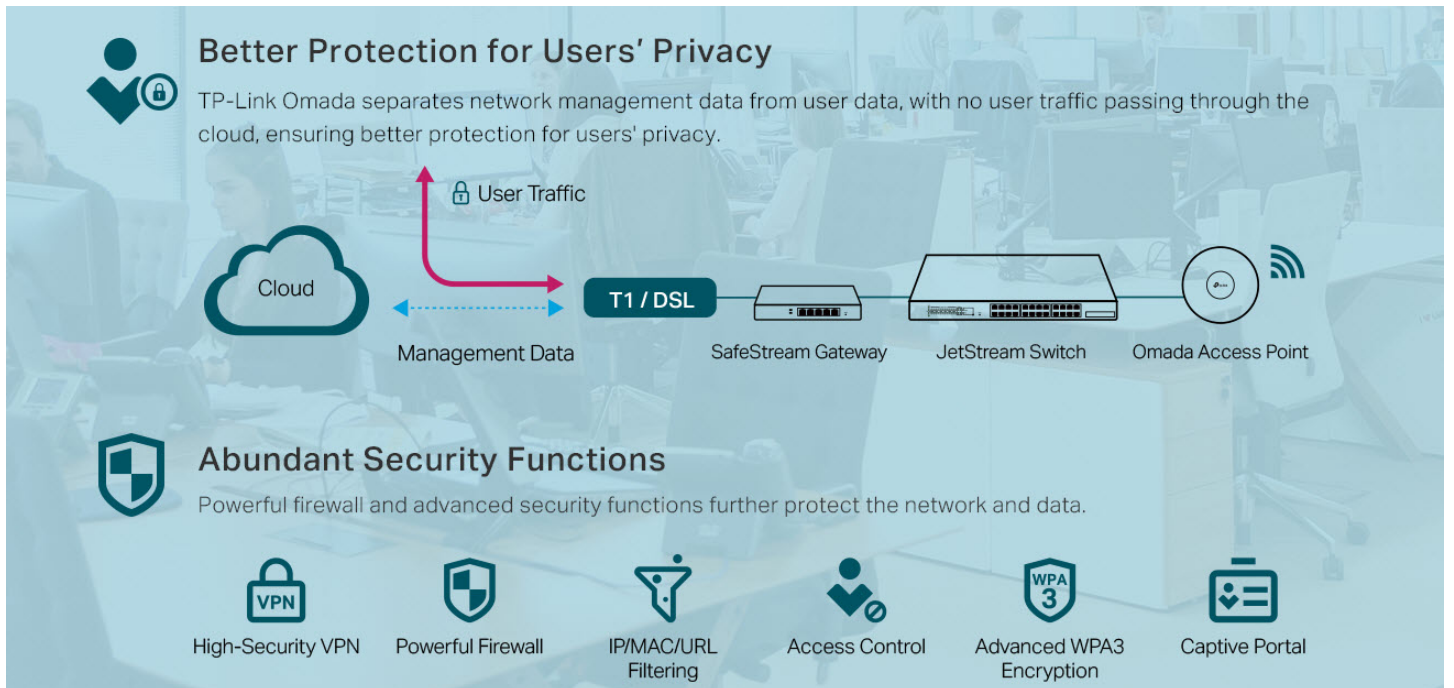


Easy and Intelligent Network Monitoring

The easy-to-use dashboard makes it easy to see your real-time network status; check network usage and traffic distribution; receive network condition logs, abnormal event warnings, and notifications; or even track key data for better business results. Network topology helps IP admins quickly see and troubleshoot connection at a glance.



Comprehensive Protection for the Whole Network



Switch Product Features

Networking Security

The L2/L2+ managed switches provide IP-MAC-Port Binding, Port Security, Storm control and DHCP Snooping which protect against broadcast storms, ARP attacks, etc. It integrates some typical DoS attacks to select. You can protect these attacks more easily ever than before. In addition, the Access Control Lists (ACL, L2 to L4) feature restricts access to sensitive network resources by denying packets based on source and destination MAC address, IP address, TCP/UDP ports and even VLAN ID. Moreover, the switch supports 802.1X authentication, which is used in conjunction with a RADIUS/TACACS+ server to require some authentication information before access to the network is allowed.

Advanced QoS features

To integrate voice, data and video service on one traffic based on a variety of means including IP or MAC address, TCP or UDP port number, etc. to ensure that voice and video are always clear, smooth and jitter free. In conjunction with the Voice VLAN the switch supporting, the voice applications will operate with much smoother performance.

Abundant L2 and L2+ features

The L2/L2+ managed switches support a complete lineup of L2 features, including 802.1Q VLAN, Port Mirroring, STP/RSTP/MSTP, Link Aggregation Control Protocol and 802.3x Flow Control function. Any more, the switch provides advanced features for network maintenance. Such as Loopback Detection, Cable Diagnostics and IGMP Snooping. IGMP snooping ensures the switch intelligently forward the multicast stream only to the appropriate subscribers while IGMP throttling & filtering restrict each subscriber on a port level to prevent unauthorized multicast access. Moreover, L2/L2+ managed switches support L2+ feature-static routing, which is a simple way to provide segmentation of the network with internal routing through the switch and helps network traffic for more efficient use.

ISP Features

The L2/L2+ managed switches support a bundle of ISP features such as 802.3ah OAM, DDM, sFlow, QinQ, L2PT PPPoE ID Insertion, IGMP authentication etc. 802.3ah OAM and Device Link Detection Protocol (DLDP) functions improve monitor and troubleshoot Ethernet networks, help facilitate network management. DDM(Digital Diagnostic Monitoring) function helps view the status of SFP modules inserting to the Switch and to configure alarm settings, warning settings, temperature threshold settings, voltage threshold settings, bias current threshold settings, TX power threshold settings, and Rx power threshold settings.

Enterprise Level Management Features



TP-Link's new L2/L2+ managed switches are easy to use and manage. It supports various user-friendly standard management features, such as intuitive web-based Graphical User Interface (GUI), industry-standard Command Line Interface (CLI), SNMP (v1/v2c/v3), and RMON. This allows the switch to provide valuable status information and send reports on abnormal events. It also supports Dual Image and Dual Configuration to provide improved reliability and network uptime.

IPv6 Support



The L2/L2+ managed switches support various IPv6 functions such as Dual IPv4/IPv6 Stack, MLD Snooping, IPv6 ACL, DHCPv6 Snooping, IPv6 Interface, Path Maximum Transmission Unit (PMTU) Discovery and IPv6 Neighbor Discovery, which guarantees your network is ready for the Next Generation Network (NGN) without upgrading your network equipment.

Specifications

Hardware Features & Performance


Product Picture			
Model		TL-SG3428 V2.20	TL-SG3428MP V6
General	Interface	24 10/100/1000Mbps RJ45 Ports 4 Gigabit SFP Slots	
	Console	1 RJ45 Console Port, 1 Micro-USB Console Port	
	Flash	32 MB	
	DRAM	256 MB	
	Port Standard	IEEE 802.3i:10BASE-T Ethernet; IEEE 802.3u:100BASE-X Fast Ethernet; IEEE 802.3ab:1000BASE-T Gigabit Ethernet; IEEE 802.3z:1000BASE-X Gigabit Ethernet (Optical fiber)	
PoE	PoE Standard	-	802.3af/at
	PoE Ports	-	24, up to 30 W
	PoE Power Budget	-	384 W
Performance	Switching Capacity	56 Gbps	
	Packet Forwarding Rate	41.66 Mpps	
	MAC Address Table	16K	
	Packet Buffer	12 Mbit	
	Transmission Method	Store and Forward	
	Number of IP Interfaces	16	
	Number of Static Routers	48 (IPv4, IPv6)	
	Jumbo Frame	9 KB	
Physical & Environment	Power Supply	100-240 V AC~50/60 Hz	
	Max Power Consumption	20.6 W (220 V/50 Hz)	480.1 W (110 V/60 Hz) (with 384 W PD connected)
	Max Heat Dissipation	70.30 BTU/hr (220 V/50 Hz)	1637.14 BTU/hr (110 V/60 Hz) (with 384 W PD connected)
	Standby Power Consumption	10.3 W (220 V/50 Hz)	15.7 W (110V/60 Hz)
	Dimensions (W x D x H)	17.3 × 7.1 × 1.7 in (440 × 180 × 44 mm)	17.3 × 13.0 × 1.7 in (440 × 330 × 44 mm)
	Fan Quantity	Fanless	2
	Installation	Rack Mountable	
	Operating Temperature	0 °C to 45 °C (32 °F to 113 °F)	
	Storage Temperature	-40 °C to 70 °C (-40 °F to 158 °F)	
	Operation Humidity	10% to 90% RH, non-condensing	
	Storage Humidity	5% to 90% RH, non-condensing	
	Certification	CE, FCC, RoHS	

Hardware Features & Performance

Product Picture			
Model		TL-SG3452	TL-SG3452P V3.20
General	Interface	48 10/100/1000Mbps RJ45 Ports, 4 Gigabit SFP Slots	
	Console	1 RJ45 Console Port, 1 Micro-USB Console Port	
	Flash	32 MB	
	DRAM	256 MB	
Port Standard		IEEE 802.3i:10BASE-T Ethernet; IEEE 802.3u:100BASE-X Fast Ethernet; IEEE 802.3ab:1000BASE-T Gigabit Ethernet; IEEE 802.3z:1000BASE-X Gigabit Ethernet (Optical fiber)	
PoE	PoE Standard	-	802.3af/at
	PoE Ports	-	48, up to 30 W
	PoE Power Budget	-	384 W
Performance	Switching Capacity	104 Gbps	
	Packet Forwarding Rate	77.38 Mpps	
	MAC Address Table	16K	
	Packet Buffer	12 Mbit	
	Transmission Method	Store and Forward	
	Number of IP Interfaces	16	
	Number of Static Routers	48 (IPv4, IPv6)	
	Jumbo Frame	9 KB	
Physical & Environment	Power Supply	100-240 V AC~50/60 Hz	
	Max Power Consumption	34.86 W (220 V/50 Hz)	464.2 W (110 V/60 Hz) (with 384 W PD connected)
	Max Heat Dissipation	118.94 BTU/hr (220 V/50 Hz)	1584.08 BTU/hr (110 V/60 Hz) (with 384 W PD connected)
	Standby Power Consumption	11.65 W (220 V/50 Hz)	27.9 W (110V/60 Hz)
	Dimensions (W x D x H)	17.3 × 8.7 × 1.7 in (440 × 220 × 44 mm)	17.3 × 13.0 × 1.7 in (440 × 330 × 44 mm)
	Fan Quantity	Fanless	3
	Installation	Rack Mountable	
	Operating Temperature	0 °C to 40 °C (32 °F to 104 °F)	
	Storage Temperature	-40 °C to 70 °C (-40 °F to 158 °F)	
	Operation Humidity	10% to 90% RH, non-condensing	
	Storage Humidity	5% to 90% RH, non-condensing	
	Certification	CE, FCC, RoHS	

Hardware Features & Performance



Product Picture		
Model		TL-SG3210 V3
General	Interface	8 10/100/1000Mbps RJ45 Ports 2 Gigabit SFP Slots
	Console	1 RJ45 Console Port, 1 Micro-USB Console Port
	Flash	32 MB
	DRAM	256 MB
	Port Standard	IEEE 802.3i:10BASE-T Ethernet; IEEE 802.3u:100BASE-X Fast Ethernet; IEEE 802.3ab:1000BASE-T Gigabit Ethernet; IEEE 802.3z:1000BASE-X Gigabit Ethernet (Optical fiber)
PoE	PoE Standard	-
	PoE Ports	-
	PoE Power Budget	-
Performance	Switching Capacity	20 Gbps
	Packet Forwarding Rate	14.89 Mpps
	MAC Address Table	8K
	Packet Buffer	4.1 Mbit
	Transmission Method	Store and Forward
	Number of IP Interfaces	16
	Number of Static Routers	48 (IPv4, IPv6)
	Jumbo Frame	9 KB
Physical & Environment	Power Supply	100-240 V AC~50/60 Hz
	Max Power Consumption	6.84 W (220 V/50 Hz)
	Max Heat Dissipation	23.33 BTU/hr (220 V/50 Hz)
	Standby Power Consumption	1.91 W (220 V/50 Hz)
	Dimensions (W x D x H)	11.6 x 7.1 x 1.7 in (294 x 180 x 44 mm)
	Fan Quantity	Fanless
	Installation	Rack Mountable
	Operating Temperature	0 °C to 45 °C (32 °F to 113 °F)
	Storage Temperature	-40 °C to 70 °C (-40 °F to 158 °F)
	Operation Humidity	10% to 90% RH, non-condensing
	Storage Humidity	5% to 90% RH, non-condensing
Certification	CE, FCC, RoHS	

Software Features

Model	TL-SG3428 V2.20 / TL-SG3428MP V6 / TL-SG3452 / TL-SG3452P V3.20 / TL-SG3210 V3	
SDN Support	<ul style="list-style-type: none"> • Support Omada Hardware Controller (OC200/OC300), Software Controller • Automatic Device Discovery • Batch Configuration • Batch Firmware Upgrading 	<ul style="list-style-type: none"> • Intelligent Network Monitoring • Abnormal Event Warnings • Unified Configuration • Reboot Schedule
L3 Features	<ul style="list-style-type: none"> • 16 IPv4/IPv6 Interfaces • Static Routing <ul style="list-style-type: none"> - 48 static routes • Static ARP <ul style="list-style-type: none"> - 128 static entries • 316 ARP Entries (512 ARP Entries for TL-SG3428 V2.0 & TL-SG3428MP V4.0) 	<ul style="list-style-type: none"> • Proxy ARP • Gratuitous ARP • DHCP Server • DHCP Relay <ul style="list-style-type: none"> - DHCP interface relay - DHCP VLAN relay • DHCP L2 Relay
L2 Features	<ul style="list-style-type: none"> • Link Aggregation <ul style="list-style-type: none"> - Static link aggregation - 802.3ad LACP - Up to 8 aggregation groups and up to 8 ports per group • Spanning Tree Protocol <ul style="list-style-type: none"> - 802.1d STP - 802.1w RSTP - 802.1s MSTP - STP Security: TC Protect, BPDU Filter, BPDU Protect, Root Protect, Loop Protect 	<ul style="list-style-type: none"> • Loopback Detection <ul style="list-style-type: none"> - Port based - VLAN based • Flow Control <ul style="list-style-type: none"> - 802.3x Flow Control - HOL Blocking Prevention • Mirroring <ul style="list-style-type: none"> - Port Mirroring - CPU Mirroring - One-to-One - Many-to-One - Tx/Rx/Both
L2 Multicast	<ul style="list-style-type: none"> • Supports 511 (IPv4, IPv6) IGMP groups • IGMP Snooping <ul style="list-style-type: none"> - IGMP v1/v2/v3 Snooping - Fast Leave - IGMP Snooping Querier - IGMP Authentication • IGMP Authentication • MVR 	<ul style="list-style-type: none"> • MLD Snooping <ul style="list-style-type: none"> - MLD v1/v2 Snooping - Fast Leave - MLD Snooping Querier - Static Group Config - Limited IP Multicast • Multicast Filtering: 256 profiles and 16 entries per profile
VLAN	<ul style="list-style-type: none"> • VLAN Group <ul style="list-style-type: none"> - Max 4K VLAN Groups • 802.1Q Tagged VLAN • MAC VLAN: <ul style="list-style-type: none"> - 12 Entries for TL-SG3210 - 30 Entries for TL-SG3428 V2.0 & TL-SG3428MP V4.0 - 48 Entries for TL-SG3452 & TL-SG3452P V2.0 • Protocol VLAN: Protocol Template 16, Protocol VLAN 16 	<ul style="list-style-type: none"> • Private VLAN • GVRP • VLAN VPN (QinQ) <ul style="list-style-type: none"> - Port-Based QinQ - Selective QinQ • Voice VLAN
QoS	<ul style="list-style-type: none"> • 8 priority queues • 802.1p CoS/DSCP priority • Queue scheduling <ul style="list-style-type: none"> - SP (Strict Priority) - WRR (Weighted Round Robin) - SP+WRR • Bandwidth Control <ul style="list-style-type: none"> - Port/Flow based Rating Limiting 	<ul style="list-style-type: none"> • Smoother Performance • Action for Flows <ul style="list-style-type: none"> - Mirror (to supported interface) - Redirect (to supported interface) - Rate Limit - QoS Remark

Software Features

Model	TL-SG3428 V2.20 / TL-SG3428MP V6 / TL-SG3452 / TL-SG3452P V3.20 / TL-SG3210 V3	
ACL	<ul style="list-style-type: none"> • MAC ACL <ul style="list-style-type: none"> - Source MAC - Destination MAC - VLAN ID - User Priority - Ether Type • IP ACL <ul style="list-style-type: none"> - Source IP - Destination IP - Fragment - IP Protocol - TCP Flag 	<ul style="list-style-type: none"> - TCP/UDP Port - DSCP/IP TOS - User Priority • Combined ACL • IPv6 ACL • Policy <ul style="list-style-type: none"> - Mirroring - Redirect - Rate Limit - QoS Remark • ACL apply to Port/VLAN • Time-based ACL
Security	<ul style="list-style-type: none"> • IP-MAC-Port Binding <ul style="list-style-type: none"> - 512 Entries - DHCP Snooping - ARP Inspection - IPv4 Source Guard: 100 Entries • IPv6-MAC-Port Binding <ul style="list-style-type: none"> - 512 Entries - DHCPv6 Snooping - ND Detection - ND Snooping - IPv6 Source Guard: 100 Entries • DoS Defend • DHCP Filter • Static/Dynamic Port Security <ul style="list-style-type: none"> - Up to 64 MAC addresses per port 	<ul style="list-style-type: none"> • Broadcast/Multicast/Unicast Storm Control <ul style="list-style-type: none"> - kbps/ratio/pps control mode • 802.1X <ul style="list-style-type: none"> - Port base authentication - Mac base authentication - VLAN Assignment - MAB - Guest VLAN - Support RADIUS authentication and accountability • AAA (including TACACS+) • Port Isolation • Secure web management through HTTPS with SSLv3/TLS 1.2 • Secure Command Line Interface (CLI) management with SSHv1/SSHv2 • IP/Port/MAC based access control
ISP Features	<ul style="list-style-type: none"> • 802.3ah Ethernet Link OAM (except TL-SG3452) • L2PT (Layer 2 Protocol Tunneling) • DDM (for TL-SG3428 V2.0 & TL-SG3428MP V4.0 & TL-SG3210) 	<ul style="list-style-type: none"> • Device Link Detect Protocol (DLDP) • PPPoE ID Insertion • sFlow (for TL-SG3428 V2.0 & TL-SG3428MP V4.0)
Management	<ul style="list-style-type: none"> • Web-based GUI • Command Line Interface (CLI) through consoleport, telnet • SNMPv1/v2c/v3 <ul style="list-style-type: none"> - Trap/Inform - RMON (1, 2, 3, 9 groups) • SDM Template • DHCP/BOOTP Client • 802.1ab LLDP/LLDP-MED 	<ul style="list-style-type: none"> • DHCP Auto Install • Dual Image, Dual Configuration • CPU Monitoring • Cable Diagnostics • EEE • Password Recovery • SNTP • System Log
IPv6 Support	<ul style="list-style-type: none"> • IPv6 Dual IPv4/IPv6 • Multicast Listener Discovery (MLD) Snooping • IPv6 ACL • IPv6 Interface • Static IPv6 Routing • IPv6 neighbor discovery (ND) • Path maximum transmission unit (MTU) discovery • Internet Control Message Protocol (ICMP) version 6 • TCPv6/UDPv6 	<ul style="list-style-type: none"> • IPv6 applications <ul style="list-style-type: none"> - DHCPv6 Client - Ping6 - Tracert6 - Telnet (v6) - IPv6 SNMP - IPv6 SSH - IPv6 SSL - Http/Https - IPv6 TFTP
MIBs	<ul style="list-style-type: none"> • MIB II (RFC1213) • Interface MIB (RFC2233) • Ethernet Interface MIB (RFC1643) • Bridge MIB (RFC1493) • P/Q-Bridge MIB (RFC2674) • RMON MIB (RFC2819) 	<ul style="list-style-type: none"> • RMON2 MIB (RFC2021) • RADIUS Accounting Client MIB (RFC2620) • RADIUS Authentication Client MIB (RFC2618) • Remote Ping, Traceroute MIB (RFC2925) • Support TP-Link Private MIB

Ordering Information

Host Switch

Model	Description
TL-SG3428 V2.20	JetStream 24-Port Gigabit L2+ Managed Switch with 4 SFP Slots
TL-SG3428MP V6	JetStream 28-Port Gigabit L2+ Managed Switch with 24-Port PoE+
TL-SG3452	JetStream 48-Port Gigabit L2 Managed Switch with 4 SFP Slots
TL-SG3452P V3.20	JetStream 52-Port Gigabit L2+ Managed Switch with 48-Port PoE+
TL-SG3210 V3	JetStream 8-Port Gigabit L2+ Managed Switch with 2 SFP Slots

SFP Modules

Model	Description
TL-SM311LS	Gigabit SFP module, Single-mode, LC interface, Up to 20km distance
TL-SM311LM	Gigabit SFP module, Multi-mode, LC interface, Up to 550m distance
TL-SM321A	Gigabit WDM Bi-Directional SFP Module, single-mode, LC connector, TX: 1550 nm/RX: 1310 nm, 20 km
TL-SM321A-2	Gigabit WDM Bi-Directional SFP Module, single-mode, LC connector, TX: 1550 nm/RX: 1310 nm, 2 km
TL-SM321B	Gigabit WDM Bi-Directional SFP Module, single-mode, LC connector, TX: 1310 nm/RX: 1550 nm, 20 km
TL-SM321B-2	Gigabit WDM Bi-Directional SFP Module, single-mode, LC connector, TX: 1310 nm/RX: 1550 nm, 2 km

MC Series Media Converter

Model	Description
MC210CS	Gigabit Single-Mode Media Converter, up to 20 km, chassis mountable
MC200CM	Gigabit multi-mode SC SFP Transceiver, up to 550 m, chassis mountable
MC200L	Gigabit SFP slot supporting mini-GBIC modules, chassis mountable
TL-MC1400	14-slot power supply chassis for TP-LINK MC Series Media Converter, 19-inch rack-mountable

RJ45 SFP/SFP+ Modules

Model	Description
TL-SM331T	1000BASE-T RJ45 SFP Module
TL-SM5310-T	10GBASE-T RJ45 SFP+ Module

FC Series Media Converter

Model	Description
TL-FC111A-20	100Mbps Single-Mode WDM Media Converter, up to 20 km, TX:1550nm, RX:1310nm, chassis mountable
TL-FC111B-20	100Mbps Single-Mode WDM Media Converter, up to 20 km, TX:1310nm, RX:1550nm, chassis mountable
TL-FC311A-2	Gigabit Single-Mode WDM Media Converter, up to 2 km, TX:1550nm, RX:1310nm, chassis mountable
TL-FC311B-2	Gigabit Single-Mode WDM Media Converter, up to 2 km, TX:1310nm, RX:1550nm, chassis mountable
TL-FC311A-20	Gigabit Single-Mode WDM Media Converter, up to 20 km, TX:1550nm, RX:1310nm, chassis mountable
TL-FC311B-20	Gigabit Single-Mode WDM Media Converter, up to 20 km, TX:1310nm, RX:1550nm, chassis mountable
TL-FC1400	14-slot power supply chassis for TP-LINK FC Series Media Converter, 19-inch rack-mountable

Some models featured in this guide may be unavailable in your country or region. Visit TP-Link website for local sales information: www.tp-link.com.

PoE budget calculations are based on laboratory testing. Actual PoE power budget is not guaranteed and will vary as a result of client limitations and environmental factors.

Specifications are subject to change without notice. All the brands and product names are trademarks or registered trademarks of their respective holders. © 2022 TP-Link



GOVERNO DO ESTADO DE MINAS GERAIS
SECRETARIA DE ESTADO DE PLANEJAMENTO DE GESTÃO
Sistema Integrado de Administração de Materiais e Serviços - SIAD

CERTIFICADO DE REGISTRO CADASTRAL DO FORNECEDOR - CRC - Lei 8.666/93

Nº DO CADASTRO :	85922	SITUAÇÃO:	Ativo	VALIDADE:	30/11/2024
IDENTIFICAÇÃO					
Inscrito no CAFIMP	Não	Inscrito no CADIN	Não		
CNPJ	12.934.928/0001-22				
Nome Empresaria l	BETA ENGENHARIA E COMERCIO LTDA - ME				
Nome Fantasia	BETA TECNOLOGIA E SOLUCOES				
Natureza Jurídica	Sociedade Empresária Limitada	Porte da Empresa	Micro		
Contatos					
Telefone(s) do Fornecedor					
Tipo de Telefone		Telefone			
Empresa		(31)3313-1153			
E-mail Principal	NEWTON@ENGENHARIABETA.COM.BR				
Representante(s) Legal(is)					
CPF	Nome				Tipo de Assinatura
***.736.797-**	NEWTON LUIZ DE ATAIDE TRINDADE				Em Conjunto
ENDEREÇO					
RUA RIO GRANDE DO NORTE, 1435, SALA 302, SAVASSI, BELO HORIZONTE, MG, CEP: 30.130-138					
CONTRATO SOCIAL					
Objetivo Social	PRESTACAO DE SERVICO DE CONSULTORIA TECNICA DE ENGENHARIA, COMERCIO ATACADISTA DE EQUIPAMENTOS DE INFORMATICA, LOCACAO, REPARACAO, INSTALACAO, MANUTENCAO DE MAQUINAS APARELHOS E EQUIPAMENTOS DE TELECOMUNICACOES E RADIOCOMUNICACOES, COMERCIO DE MAQUINAS, APARELHOS, EQUIPAMENTOS, PECAS E ACESSORIOS DE TELECOMUNICACOES E RADIOCOMUNICACAO, PRESTACAO DE SERVICO EM TELECOMUNICACOES POR SATELITE, SERVICO LIMITADO ESPECIALIZADO SLE. INSTALACAO, ALTERACAO, MANUTENCAO E REPARO EM TODOS OS TIPOS DE CONSTRUCOES SENDO SISTEMA DE ELETRICIDADE, ANTENAS COLETIVAS E PARABOLICAS, SISTEMA DE ILUMINACAO, CABOS PARA INSTALACAO TELEFONICA E DE COMUNICACOES, SISTEMAS DE ALARMES, COMERCIO DE MATERIAL E EQUIPAMENTOS ELETRICOS				
DOCUMENTAÇÃO					
Credenciamento do Representante			Validade	Situação	
CPF do representante do fornecedor			-	Aceito	
Identidade do representante do fornecedor			-	Aceito	
Procuração para credenciamento do representante do fornecedor			-	Aceito	
Habilitação Jurídica			Validade	Situação	
Comprovação da condição de pequena empresa (microempresa ou empresa de pequeno porte)			-	Aceito	
Contrato Social e sua última alteração registrado na Junta Comercial ou estabelecimento			-	Aceito	



GOVERNO DO ESTADO DE MINAS GERAIS
SECRETARIA DE ESTADO DE PLANEJAMENTO DE GESTÃO
Sistema Integrado de Administração de Materiais e Serviços - SIAD

competente, na forma da lei							
Declaração de menores e fato superveniente	-	Aceito					
Regularidade Fiscal Básica	Validade	Situação					
Certificado de Regularidade de Situação - CRS (FGTS)	18/01/2024	Vigente					
Inscrição no CNPJ	-	Aceito					
Prova de quitação com a Fazenda Estadual (ICMS), do respectivo Estado onde está instalada a pessoa jurídica	28/02/2024	Vigente					
Regularidade Fiscal Complementar e Trabalhista	Validade	Situação					
Certidão de Débitos Tributários - CDT (SEF-MG)	28/02/2024	Vigente					
Certidão Negativa de Débitos Trabalhistas - (CNDT)	11/12/2023	Vencido					
Prova de Inscrição no Cadastro Estadual de Contribuintes, do respectivo Estado onde está instalada a pessoa jurídica	-	Aceito					
Prova de quitação com a Fazenda Federal (Secretaria da Receita Federal e Procuradoria Geral da Fazenda Nacional-Dívida Ativa)	10/02/2024	Vigente					
Prova de quitação com a Fazenda Municipal, do respectivo município onde está instalada a pessoa jurídica	30/12/2023	Vigente					
Qualificação Econômico-Financeira	Validade	Situação					
Certidão Negativa de Falência, Insolvência Civil ou Recuperação Judicial da Empresa, expedida pelo Distribuidor da sede da empresa	05/01/2024	Vigente					
Declaração de Informações Socioeconômicas e Fiscais - DEFIS (para optantes pelo Simples Nacional)	30/04/2024	Vigente					
Balanco Patrimonial e Demonst. Contábeis registrado na Junta Comercial ou estabelecimento competente, na forma da lei	30/04/2024	Vigente					
BALANÇO PATRIMONIAL							
Ano de Referência	2022	Índice:					
		Liquidez Geral	2.68	Liquidez Corrente	2.68	Solvência Geral	2.91
A aceitação deste certificado está condicionada à verificação de sua autenticidade no sítio www.compras.mg.gov.br							
Código de verificação: 01693490930							



TRIBUNAL DE CONTAS DA UNIÃO

Consulta Consolidada de Pessoa Jurídica

Este relatório tem por objetivo apresentar os resultados consolidados de consultas eletrônicas realizadas diretamente nos bancos de dados dos respectivos cadastros. A responsabilidade pela veracidade do resultado da consulta é do Órgão gestor de cada cadastro consultado. A informação relativa à razão social da Pessoa Jurídica é extraída do Cadastro Nacional da Pessoa Jurídica, mantido pela Receita Federal do Brasil.

Consulta realizada em: 22/12/2023 18:45:09

Informações da Pessoa Jurídica:

Razão Social: **BETA ENGENHARIA E COMERCIO LTDA**
CNPJ: **12.934.928/0001-22**

Resultados da Consulta Eletrônica:

Órgão Gestor: **TCU**
Cadastro: **Licitantes Inidôneos**
Resultado da consulta: **Nada Consta**

Para acessar a certidão original no portal do órgão gestor, clique [AQUI](#).

Órgão Gestor: **CNJ**
Cadastro: **CNIA - Cadastro Nacional de Condenações Cíveis por Ato de Improbidade Administrativa e Inelegibilidade**
Resultado da consulta: **Nada Consta**

Para acessar a certidão original no portal do órgão gestor, clique [AQUI](#).

Órgão Gestor: **Portal da Transparência**
Cadastro: **Cadastro Nacional de Empresas Inidôneas e Suspensas**
Resultado da consulta: **Nada Consta**

Para acessar a certidão original no portal do órgão gestor, clique [AQUI](#).

Órgão Gestor: **Portal da Transparência**
Cadastro: **CNEP - Cadastro Nacional de Empresas Punidas**
Resultado da consulta: **Nada Consta**

Para acessar a certidão original no portal do órgão gestor, clique [AQUI](#).

Obs: A consulta consolidada de pessoa jurídica visa atender aos princípios de simplificação e racionalização de serviços públicos digitais. Fundamento legal: Lei nº 12.965, de 23 de abril de 2014, Lei nº 13.460, de 26 de junho de 2017, Lei nº 13.726, de 8 de outubro de 2018, Decreto nº 8.638 de 15, de janeiro de 2016.



Improbidade Administrativa e Inelegibilidade

Certidão Negativa

Certifico que nesta data (22/12/2023 às 18:44) NÃO CONSTA no Cadastro Nacional de Condenações Cíveis por Ato de Improbidade Administrativa e Inelegibilidade registros de condenação com trânsito em julgado ou sanção ativa quanto ao CPF nº 032.736.797-00.

A condenação por atos de improbidade administrativa não implica automático e necessário reconhecimento da inelegibilidade do condenado.

Para consultas sobre inelegibilidade acesse portal do TSE em <http://divulgacandcontas.tse.jus.br/>

Esta certidão é expedida gratuitamente. Sua autenticidade pode ser por meio do número de controle 6586.0345.0186.A477 no seguinte endereço: https://www.cnj.jus.br/improbidade_adm/autenticar_certidao.php



PODER JUDICIÁRIO
JUSTIÇA DO TRABALHO

CERTIDÃO NEGATIVA DE DÉBITOS TRABALHISTAS

Nome: BETA ENGENHARIA E COMERCIO LTDA (MATRIZ E FILIAIS)
CNPJ: 12.934.928/0001-22
Certidão n°: 73974008/2023
Expedição: 22/12/2023, às 18:41:29
Validade: 19/06/2024 - 180 (cento e oitenta) dias, contados da data de sua expedição.

Certifica-se que **BETA ENGENHARIA E COMERCIO LTDA (MATRIZ E FILIAIS)**, inscrito(a) no CNPJ sob o n° **12.934.928/0001-22**, **NÃO CONSTA** como inadimplente no Banco Nacional de Devedores Trabalhistas. Certidão emitida com base nos arts. 642-A e 883-A da Consolidação das Leis do Trabalho, acrescentados pelas Leis ns.º 12.440/2011 e 13.467/2017, e no Ato 01/2022 da CGJT, de 21 de janeiro de 2022. Os dados constantes desta Certidão são de responsabilidade dos Tribunais do Trabalho.

No caso de pessoa jurídica, a Certidão atesta a empresa em relação a todos os seus estabelecimentos, agências ou filiais.

A aceitação desta certidão condiciona-se à verificação de sua autenticidade no portal do Tribunal Superior do Trabalho na Internet (<http://www.tst.jus.br>).

Certidão emitida gratuitamente.

INFORMAÇÃO IMPORTANTE

Do Banco Nacional de Devedores Trabalhistas constam os dados necessários à identificação das pessoas naturais e jurídicas inadimplentes perante a Justiça do Trabalho quanto às obrigações estabelecidas em sentença condenatória transitada em julgado ou em acordos judiciais trabalhistas, inclusive no concernente aos recolhimentos previdenciários, a honorários, a custas, a emolumentos ou a recolhimentos determinados em lei; ou decorrentes de execução de acordos firmados perante o Ministério Público do Trabalho, Comissão de Conciliação Prévia ou demais títulos que, por disposição legal, contiver força executiva.



GOVERNO DO ESTADO DE MINAS GERAIS
SECRETARIA DE ESTADO DE PLANEJAMENTO DE GESTÃO
Sistema Integrado de Administração de Materiais e Serviços - SIAD

**CERTIDÃO DO CADASTRO DE FORNECEDORES IMPEDIDOS DE LICITAR E CONTRATAR
COM A ADMINISTRAÇÃO PÚBLICA ESTADUAL – CAFIMP**

(Emitido em atendimento ao disposto no artigo 52 do Decreto Estadual nº 45.902/2012*)

**Art. 52. É obrigatória a consulta prévia ao CAFIMP para:

I - realização de pagamentos;

II - celebração de convênios, acordos, ajustes, contratos e respectivos aditamentos, que envolvam desembolso, a qualquer título, de recursos públicos;

III - habilitação em processo licitatório.”

CERTIDÃO NEGATIVA

Por meio deste instrumento, certifica-se que o fornecedor identificado pelo CNPJ nº **12.934.928/0001-22**, Nome Empresarial **BETA ENGENHARIA E COMERCIO LTDA - ME**, não se encontra inscrito no Cadastro de Fornecedores Impedidos de Licitar e Contratar com a Administração Pública Estadual de Minas Gerais – CAFIMP.

Identificação do Contribuinte - CNPJ Matriz

CNPJ: **12.934.928/0001-22**

A opção pelo Simples Nacional e/ou SIMEI abrange todos os estabelecimentos da empresa

Nome Empresarial: **BETA ENGENHARIA E COMERCIO LTDA**

Situação Atual

Situação no Simples Nacional: **Optante pelo Simples Nacional desde 01/01/2019**

Situação no SIMEI: **NÃO enquadrado no SIMEI**

[+ Mais informações](#)

[Voltar](#)

[Gerar PDF](#)

ANEXO IV – MODELO DE DECLARAÇÃO (REGULARIDADE)

Processo Licitatório nº 268/2023

Objeto: Aquisição de equipamentos do tipo switch de acesso com vistas a substituição dos equipamentos obsoletos e modernização dos ativos de rede do MPMG em todas as suas localidades, conforme as especificações técnicas contidas no Termo de Referência e seu Apenso I.

A EMPRESA BETA ENGENHARIA E COMÉRCIO LTDA, inscrita sob CNPJ N° 12.934.928/0001-22 com sede na Rua Rio Grande do Norte, 1435 – SL 708 – Bairro Savassi – Belo Horizonte, inscrita sob CNPJ N° 12.934.928/0001-22, **DECLARA**, sob as penas da lei, que não está sob controle de grupo de pessoas, físicas ou jurídicas, já participante desta licitação como controlador de outra empresa.

DECLARA ainda, em cumprimento ao disposto na Resolução 37/09 do Conselho Nacional do Ministério Público, alterada pela Resolução nº 172/17, que não possui em seu quadro societário cônjuge, companheiro ou parente em linha reta, colateral ou por afinidade, até o terceiro grau, inclusive, de membros ocupantes de cargos de direção ou no exercício de funções administrativas, assim como de servidores ocupantes de cargos de direção, chefia e assessoramento vinculados direta ou indiretamente às unidades situadas na linha hierárquica da área encarregada da licitação, inclusive no período compreendido entre os 6 (seis) meses anteriores à publicação deste Edital até a presente data.

Belo Horizonte, 22 de Dezembro de 2023.

Newton L. A. Trindade

Newton Luiz de Ataíde Trindade
RG: 19.138-D/CREA-RJ
CPF: 032.736.797-00



Documento assinado digitalmente

NEWTON LUIZ DE ATAÍDE TRINDADE

Data: 22/12/2023 17:44:14-0300

Verifique em <https://validar.iti.gov.br>

AO
MINISTÉRIO PÚBLICO DO ESTADO DE MINAS GERAIS
PROCURADORIA GERAL DE JUSTIÇA

EDITAL DE LICITAÇÃO
PREGÃO ELETRÔNICO Nº 268/2023

DECLARAÇÃO MENORES

A EMPRESA BETA ENGENHARIA E COMÉRCIO LTDA, inscrita sob CNPJ Nº 12.934.928/0001-22 com sede na Rua Rio Grande do Norte, 1435 – SL 708 – Bairro Savassi – Belo Horizonte, inscrita sob CNPJ Nº 12.934.928/0001-22, **DECLARA**, sob as penas da lei, a inexistência de trabalho noturno, perigoso ou insalubre por menores de 18 (dezoito) anos ou a realização de qualquer trabalho por menores de 16 (dezesesseis) anos, salvo menor, a partir dos 14 anos, na condição de aprendiz, nos termos do artigo 7º, inciso XXXIII, da Constituição Federal.

Belo Horizonte, 21 de dezembro de 2023.

Newton L. A. Trindade

Newton Luiz de Ataíde Trindade
RG: 19.138-D/CREA-RJ
CPF: 032.736.797-00

AO
MINISTÉRIO PÚBLICO DO ESTADO DE MINAS GERAIS
PROCURADORIA GERAL DE JUSTIÇA

EDITAL DE LICITAÇÃO
PREGÃO ELETRÔNICO Nº 268/2023

DECLARAÇÃO DE CUMPRIMENTO DO PARÁGRAFO ÚNICO DO ART. 13 DE
DECRETO ESTADUAL Nº 47.437, de 2018

A EMPRESA BETA ENGENHARIA E COMÉRCIO LTDA, inscrita sob CNPJ Nº 12.934.928/0001-22 com sede na Rua Rio Grande do Norte, 1435 – SL 708 – Bairro Savassi – Belo Horizonte, inscrita sob CNPJ Nº 12.934.928/0001-22, **DECLARA**, sob as penas da lei, que cumpre todos os requisitos legais para sua categorização como, MICRO EMPRESA, estando no rol descrito no item 4.3 deste edital, não havendo quaisquer impedimentos que a impeça de usufruir do tratamento favorecido diferenciado estabelecido nos arts. 42 a 49 da Lei Complementar nº 123, de 2006, e Decreto Estadual nº 47.437, de 2018.

Belo Horizonte, 21 de dezembro de 2023.

Newton L. A. Trindade

Newton Luiz de Ataíde Trindade
RG: 19.138-D/CREA-RJ
CPF: 032.736.797-00

AO
MINISTÉRIO PÚBLICO DO ESTADO DE MINAS GERAIS
PROCURADORIA GERAL DE JUSTIÇA

EDITAL DE LICITAÇÃO
PREGÃO ELETRÔNICO Nº 268/2023

DECLARAÇÃO CIENTE CONDIÇÕES EDITAL

A EMPRESA BETA ENGENHARIA E COMÉRCIO LTDA, inscrita sob CNPJ Nº 12.934.928/0001-22 com sede na Rua Rio Grande do Norte, 1435 – SL 708 – Bairro Savassi – Belo Horizonte, inscrita sob CNPJ Nº 12.934.928/0001-22, **DECLARA**, sob as penas da lei, que está ciente das condições contidas neste edital e seus anexos.

Belo Horizonte, 21 de dezembro de 2023.

Newton L. A. Trindade

Newton Luiz de Ataíde Trindade
RG: 19.138-D/CREA-RJ
CPF: 032.736.797-00

AO
MINISTÉRIO PÚBLICO DO ESTADO DE MINAS GERAIS
PROCURADORIA GERAL DE JUSTIÇA

EDITAL DE LICITAÇÃO
PREGÃO ELETRÔNICO Nº 268/2023

DECLARAÇÃO DE AUSÊNCIA DE TRABALHO DEGRADANTE OU FORÇADO

A EMPRESA **BETA ENGENHARIA E COMÉRCIO LTDA**, inscrita sob CNPJ Nº 12.934.928/0001-22 com sede na Rua Rio Grande do Norte, 1435 – SL 708 – Bairro Savassi – Belo Horizonte, inscrita sob CNPJ Nº 12.934.928/0001-22, **DECLARA**, sob as penas da lei, que não possui, em sua cadeia produtiva, empregados executando trabalho degradante ou forçado, observado o disposto nos incisos III e IV do artigo 1º e no inciso III do artigo 5º da Constituição Federal.

Belo Horizonte, 21 de dezembro de 2023.

Newton L. A. Trindade

Newton Luiz de Ataíde Trindade
RG: 19.138-D/CREA-RJ
CPF: 032.736.797-00



Documento assinado digitalmente
NEWTON LUIZ DE ATAÍDE TRINDADE
Data: 20/12/2023 10:25:43-0300
Verifique em <https://validar.iti.gov.br>



Ministério da Economia
Secretaria de Governo Digital
Departamento Nacional de Registro Empresarial e Integração
Secretaria de Estado de Fazenda de Minas Gerais

Nº DO PROTOCOLO (Uso da Junta Comercial)

NIRE (da sede ou filial, quando a sede for em outra UF)

31208995116

Código da Natureza Jurídica

2062

Nº de Matrícula do Agente Auxiliar do Comércio

1 - REQUERIMENTO

ILMO(A). SR.(A) PRESIDENTE DA Junta Comercial do Estado de Minas Gerais

Nome: **BETA ENGENHARIA E COMERCIO LTDA - ME**
(da Empresa ou do Agente Auxiliar do Comércio)

Nº FCN/REMP



MGP2300333751

requer a V.Sª o deferimento do seguinte ato:

Nº DE VIAS	CÓDIGO DO ATO	CÓDIGO DO EVENTO	QTDE	DESCRIÇÃO DO ATO / EVENTO
1	002			ALTERACAO
		027	1	ALTERACAO DE FILIAL EM OUTRA UF
		2244	1	ALTERACAO DE ATIVIDADES ECONOMICAS (PRINCIPAL E SECUNDARIAS)
		2211	1	ALTERACAO DE ENDERECO DENTRO DO MESMO MUNICIPIO

BELO HORIZONTE

Local

23 MAIO 2023

Data

Representante Legal da Empresa / Agente Auxiliar do Comércio:

Nome: _____

Assinatura: _____

Telefone de Contato: _____

2 - USO DA JUNTA COMERCIAL

DECISÃO SINGULAR

DECISÃO COLEGIADA

Nome(s) Empresarial(ais) igual(ais) ou semelhante(s):

SIM

SIM

Processo em Ordem À decisão

_____/_____/_____
Data

NÃO

_____/_____/_____
Data

Responsável

NÃO

_____/_____/_____
Data

Responsável

Responsável

DECISÃO SINGULAR

Processo em exigência. (Vide despacho em folha anexa)

Processo deferido. Publique-se e archive-se.

Processo indeferido. Publique-se.

2ª Exigência

3ª Exigência

4ª Exigência

5ª Exigência

_____/_____/_____
Data

Responsável

DECISÃO COLEGIADA

Processo em exigência. (Vide despacho em folha anexa)

Processo deferido. Publique-se e archive-se.

Processo indeferido. Publique-se.

2ª Exigência

3ª Exigência

4ª Exigência

5ª Exigência

_____/_____/_____
Data

Vogal

Vogal

Vogal

Presidente da _____ Turma

OBSERVAÇÕES



Junta Comercial do Estado de Minas Gerais

Certifico o registro sob o nº 10592691 em 30/06/2023 da Empresa BETA ENGENHARIA E COMERCIO LTDA - ME, Nire 31208995116 e protocolo 233551271 - 21/06/2023. Autenticação: F4786CE557CD15E8173DB3841DE9537158B9D15. Marinely de Paula Bomfim - Secretária-Geral. Para validar este documento, acesse <http://www.jucemg.mg.gov.br> e informe nº do protocolo 23/355.127-1 e o código de segurança vMXT Esta cópia foi autenticada digitalmente e assinada em 01/07/2023 por Marinely de Paula Bomfim Secretária-Geral.

MARINELY DE PAULA BOMFIM
SECRETÁRIA-GERAL



JUNTA COMERCIAL DO ESTADO DE MINAS GERAIS

Registro Digital

Capa de Processo

Identificação do Processo		
Número do Protocolo	Número do Processo Módulo Integrador	Data
23/355.127-1	MGP2300333751	20/06/2023

Identificação do(s) Assinante(s)	
CPF	Nome
032.736.797-00	NEWTON LUIZ DE ATAIDE TRINDADE

Junta Comercial do Estado de Minas Gerais



4º ALTERAÇÃO CONTRATUAL

Firma **BETA ENGENHARIA E COMÉRCIO LTDA**
Endereço **Rua Rio Grande do Norte nº 1435 sala 708 Pavimento 7
Bairro Savassi**
Capital **R\$ 150.000,00 (CIENTO E CINQUENTA MIL REAIS)**
CEP 30.130-138 BELO HORIZONTE MINAS GERAIS

NEWTON LUIZ DE ATAIDE TRINDADE, nacionalidade brasileira, Engenheiro Elétrico e Eletrônico, divorciado, residente e domiciliado na Avenida Vieira Souto nº 594 Apto 403 no Bairro Ipanema na cidade do Rio de Janeiro - RJ, CEP 22.420-008, portador da célula de identidade Nº 19.138-D expedida pelo CREA-RJ e CPF 032.736.797-00, único sócio componente da sociedade empresaria limitada, denominada **BETA ENGENHARIA E COMÉRCIO LTDA**, registrada na Junta Comercial do Estado de Minas Gerais, sob o Nº **312.089.9511-6** em 26-11-2010, inscrita no CNPJ sob o Nº **12.934.928/0001-22**, resolvem de comum acordo alterar e modificar dito instrumento, o que fazem mediante as cláusulas e condições seguintes:

01 – DENOMINAÇÃO SOCIAL – A sociedade continua com a denominação social de: **BETA ENGENHARIA E COMERCIO LTDA** e passa neste ato a ter o nome fantasia: **BETA TECNOLOGIA E SOLUÇÕES**

02 – SEDE – A sociedade era sediada na rua Selênio 264 sala 304, Bairro Prado, na cidade de Belo Horizonte, MG, CEP 30.411-228 e **passa neste ato para rua** Rio Grande do Norte nº 1435 sala 708 Pavimento 7 no Bairro Savassi na cidade de Belo Horizonte – MG CEP: 30130-138.

03 - OBJETIVO SOCIAL - A sociedade passa a ter o objeto social de: Prestação de serviço de consultoria técnica de engenharia; Comércio atacadista de equipamentos de informática; Locação, reparação, instalação; Manutenção de maquinas aparelhos e equipamentos de telecomunicações e radiocomunicações; Comercio de maquinas, aparelhos, equipamentos, peças e acessórios de telecomunicações e radiocomunicação; Prestação de serviço em telecomunicações por satélite, serviço limitado especializado SLE. Instalação, alteração, manutenção e reparo em todos os tipos de construções sendo sistema de eletricidade, antenas coletivas e parabólicas, sistema de iluminação, cabos para instalação telefônica e de comunicações, sistemas de alarmes, Comércio de material e equipamentos elétricos.

E NA FILIAL TERÁ O OBJETO SOCIAL DE: Projetos e estudos de Engenharia; Consultoria técnica de Engenharia, Serviço de Engenharia, Intermediação Comercial, Promoção e divulgação de vendas, Aluguel de máquinas para escritório, Aluguel de máquinas aparelhos e equipamentos, Instalação de Equipamentos de Telecomunicação e Eletrônicos, Serviços de eletricista, Instalações Elétricas e Instalação de Antenas.

04 – FILIAL – A sociedade possui uma filial na rua Gildasio Amado, nº 55 Sal 805 na bairro Barra da Tijuca na cidade do Rio de Janeiro – RJ CEP: 22.631-020 **que passa neste ato para RUA JOSÉ VICENTE** nº 84 loja e subsolo no bairro Grajaú na cidade do Rio de Janeiro – RJ CEP: 20540-330, inscrita no CNPJ 12.934.928/0002-03

CONTRATO CONSOLIDADO



Junta Comercial do Estado de Minas Gerais

Certifico o registro sob o nº 10592691 em 30/06/2023 da Empresa BETA ENGENHARIA E COMERCIO LTDA - ME, Nire 31208995116 e protocolo 233551271 - 21/06/2023. Autenticação: F4786CE557CD15E8173DB3841DE9537158B9D15. Marinely de Paula Bomfim - Secretária-Geral. Para validar este documento, acesse <http://www.jucemg.mg.gov.br> e informe nº do protocolo 23/355.127-1 e o código de segurança vMXT Esta cópia foi autenticada digitalmente e assinada em 01/07/2023 por Marinely de Paula Bomfim Secretária-Geral.

MARINELY DE PAULA BOMFIM
SECRETARIA GERAL

01 – DENOMINAÇÃO SOCIAL – A sociedade tem a denominação social de: BETA ENGENHARIA E COMERCIO LTDA e tem o nome fantasia: BETA TECNOLOGIA E SOLUÇÕES

02 – SEDE E PRAZO DE DURAÇÃO – A sociedade é sediada Rio Grande do Norte nº 1435 sala 708 Pavimento 7 no Bairro Savassi na cidade de Belo Horizonte – MG CEP: 30130-138. Seu prazo de duração continua sendo por tempo indeterminado, podendo a mesma ser modificada ou dissolvida em qualquer época, mediante acordo entre as partes.

03- OBJETIVO SOCIAL - A sociedade tem o objeto social de: Prestação de serviço de consultoria técnica de engenharia; Comércio atacadista de equipamentos de informática; Locação, reparação, instalação; Manutenção de maquinas aparelhos e equipamentos de telecomunicações e radiocomunicações; Comercio de maquinas, aparelhos, equipamentos, peças e acessórios de telecomunicações e radiocomunicação; Prestação de serviço em telecomunicações por satélite, serviço limitado especializado SLE. Instalação, alteração, manutenção e reparo em todos os tipos de construções sendo sistema de eletricidade, antenas coletivas e parabólicas, sistema de iluminação, cabos para instalação telefônica e de comunicações, sistemas de alarmes, Comércio de material e equipamentos elétricos.

04 – CAPITAL SOCIAL, DISTRIBUIÇÃO E INTEGRALIZAÇÃO - O capital social continua sendo de R\$ 150.000,00 (cento e cinquenta mil), representados pôr 150.000 (cento e cinquenta mil) quotas no valor de R\$ 1,00 (um real) cada uma, integralizado em moeda corrente do País e distribuído entre os quotistas da seguinte forma:

Nome	Nº de Quotas	Valor R\$
Newton Luiz de Ataíde Trindade	150.000	150.000,00
TOTAL	150.000	150.000,00

05 – RESPONSABILIDADE DOS SOCIOS – Sendo o capital social, totalmente integralizado em moeda corrente do País, e, conforme Artigo 1052 da Lei 10.406/2002, a responsabilidade de cada sócio é restrita ao valor de suas quotas, mas todos respondem solidariamente pela integralização do capital social.

Parágrafo primeiro – Os sócios não respondem subsidiariamente pelas obrigações sociais.

06 – ADMINISTRAÇÃO – A administração e a gerência geral da sociedade será exercida somente pelo quotista Newton Luiz de Ataíde Trindade. O(s) sócio(s) administrador(es) podem nomear procurador(es).

07 – USO DA DENOMINAÇÃO SOCIAL – A denominação social será usada apenas pelo quotista administrador Newton Luiz de Ataíde Trindade, inclusive na movimentação de contas bancárias, sendo-lhes vedado, no entanto usar a denominação social em negócios estranhos aos interesse da sociedade ou assumir responsabilidade estranha ao objetivo social, seja em favor de quotistas ou de terceiros, sendo esses atos nulos e inoperantes

08 – INICIO DAS ATIVIDADES – A sociedade iniciou suas atividades em 26/11/2010.

09 – RETIRADAS – Para as suas despesas particulares e a titulo de pró-labore, os quotistas terão direito a uma retirada mensal, de acordo com as disponibilidades da sociedade e de conformidade com a Legislação do Imposto de Renda.

10 – INEXISTENCIA DE IMPEDIMENTOS – Os quotistas da sociedade declaram sob as penas da Lei, a inexistência de impedimentos previstos no artigo 1.011 (mil e onze) Parágrafo 1º da Lei de N.º 10.406/2002.

11 – APURAÇÃO DE RESULTADO – O exercício social. Coincidira com o ano civil. Em 31 de Dezembro de cada ano, será procedido ao BALANÇO GERAL, para apuração



dos resultados, que depois de efetuado as reservas e provisões legais, poderá ser distribuído entre os quotistas, respeitando a proporcionalidade de suas quotas.

12 – CESSÃO DE QUOTAS – As cotas são inegociáveis fora da sociedade. No caso de um dos sócios desejar reduzir a sua participação no capital social, somente poderá fazê-lo vendendo suas cotas à sociedade, que se obriga à adquiri-las pelo valor patrimonial apurado em balanço geral e o pagamento dar-se-á na forma negociada entre as partes.

13 – FALECIMENTO OU INTERDIÇÃO – Falecendo ou interdito qualquer sócio, a sociedade continuará suas atividades com os herdeiros e ou sucessores. Não sendo possível ou inexistindo interesse destes ou dos sócios remanescentes o valor de seus haveres será apurado e liquidado com base na situação patrimonial da sociedade verificada em balanço especialmente levantado na data da resolução conforme artigo 1028 (mil e vinte e oito) e artigo 1031 (mil e trinta e um) da Lei 10.406/2002.

14 – TRANSFERENCIA DE QUOTAS – Se por ventura um dos quotistas desejar vender ou transferir suas quotas, os quotistas remanescentes terão direito e preferência em igualdade de condições. O desejo de se retirar da sociedade terá de ser feito por escrito com registro de data. Os quotistas remanescentes terão um prazo de 30 (trinta) dias, após a data da comunicação para habilitar dos seus direitos.

15 – FILIAL – A sociedade possui uma filial RUA JOSÉ VICENTE nº 84 loja e subsolo no bairro Grajau na cidade do Rio de Janeiro – RJ CEP: 20540-330, Inscrita no CNPJ **12.934.928/0002-03** e NIRE 33901439344 **com seguinte objeto social:** Projetos e estudos de Engenharia; Consultoria técnica de Engenharia, Serviço de Engenharia, Intermediação Comercial, Promoção e divulgação de vendas, Aluguel de máquinas para escritório, Aluguel de máquinas aparelhos e equipamentos, Instalação de Equipamentos de Telecomunicação e Eletrônicos, Serviços de eletricista, Instalações Elétricas e Instalação de Antenas.

16 – DO FORO – Os contratantes, elegem o foro da comarca de Belo Horizonte/MG, como o único competente para conhecer de possíveis ações oriundas do presente instrumento.

E, pôr estarem assim, justos e contratados, assinam o presente instrumento.

Belo Horizonte, 30 de Maio de 2023

NEWTON LUIZ DE ATAIDE TRINDADE





JUNTA COMERCIAL DO ESTADO DE MINAS GERAIS

Registro Digital

Documento Principal

Identificação do Processo		
Número do Protocolo	Número do Processo Módulo Integrador	Data
23/355.127-1	MGP2300333751	20/06/2023

Identificação do(s) Assinante(s)	
CPF	Nome
032.736.797-00	NEWTON LUIZ DE ATAIDE TRINDADE

Junta Comercial do Estado de Minas Gerais



Página 1 de 1



Junta Comercial do Estado de Minas Gerais

Certifico o registro sob o nº 10592691 em 30/06/2023 da Empresa BETA ENGENHARIA E COMERCIO LTDA - ME, Nire 31208995116 e protocolo 233551271 - 21/06/2023. Autenticação: F4786CE557CD15E8173DB3841DE9537158B9D15. Marinely de Paula Bomfim - Secretária-Geral. Para validar este documento, acesse <http://www.jucemg.mg.gov.br> e informe nº do protocolo 23/355.127-1 e o código de segurança vMXT Esta cópia foi autenticada digitalmente e assinada em 01/07/2023 por Marinely de Paula Bomfim Secretária-Geral.


MARINELY DE PAULA BOMFIM
SECRETÁRIA-GERAL

pág. 6/8



TERMO DE AUTENTICAÇÃO - REGISTRO DIGITAL

Certifico que o ato, assinado digitalmente, da empresa BETA ENGENHARIA E COMERCIO LTDA - ME, de NIRE 3120899511-6 e protocolado sob o número 23/355.127-1 em 21/06/2023, encontra-se registrado na Junta Comercial sob o número 10592691, em 30/06/2023. O ato foi deferido eletronicamente pelo examinador Luciano Barreiros Vieira.

Certifica o registro, a Secretária-Geral, Marinely de Paula Bomfim. Para sua validação, deverá ser acessado o sítio eletrônico do Portal de Serviços / Validar Documentos (<https://portalservicos.jucemg.mg.gov.br/Portal/pages/imagemProcesso/viaUnica.jsf>) e informar o número de protocolo e chave de segurança.

Capa de Processo

Assinante(s)	
CPF	Nome
032.736.797-00	NEWTON LUIZ DE ATAIDE TRINDADE

Documento Principal

Assinante(s)	
CPF	Nome
032.736.797-00	NEWTON LUIZ DE ATAIDE TRINDADE

Belo Horizonte, sexta-feira, 30 de junho de 2023



Documento assinado eletronicamente por Luciano Barreiros Vieira, Servidor(a) Público(a), em 30/06/2023, às 11:36 conforme horário oficial de Brasília.



A autenticidade desse documento pode ser conferida no [portal de serviços da jucemg](http://www.jucemg.mg.gov.br) informando o número do protocolo 23/355.127-1.





JUNTA COMERCIAL DO ESTADO DE MINAS GERAIS

Registro Digital

O ato foi deferido e assinado digitalmente por :

Identificação do(s) Assinante(s)	
CPF	Nome
873.638.956-00	MARINELY DE PAULA BOMFIM

Junta Comercial do Estado de Minas Gerais



Belo Horizonte. sexta-feira, 30 de junho de 2023



Junta Comercial do Estado de Minas Gerais

Certifico o registro sob o nº 10592691 em 30/06/2023 da Empresa BETA ENGENHARIA E COMERCIO LTDA - ME, Nire 31208995116 e protocolo 233551271 - 21/06/2023. Autenticação: F4786CE557CD15E8173DB3841DE9537158B9D15. Marinely de Paula Bomfim - Secretária-Geral. Para validar este documento, acesse <http://www.jucemg.mg.gov.br> e informe nº do protocolo 23/355.127-1 e o código de segurança vMXT Esta cópia foi autenticada digitalmente e assinada em 01/07/2023 por Marinely de Paula Bomfim Secretária-Geral.


MARINELY DE PAULA BOMFIM
SECRETÁRIA-GERAL