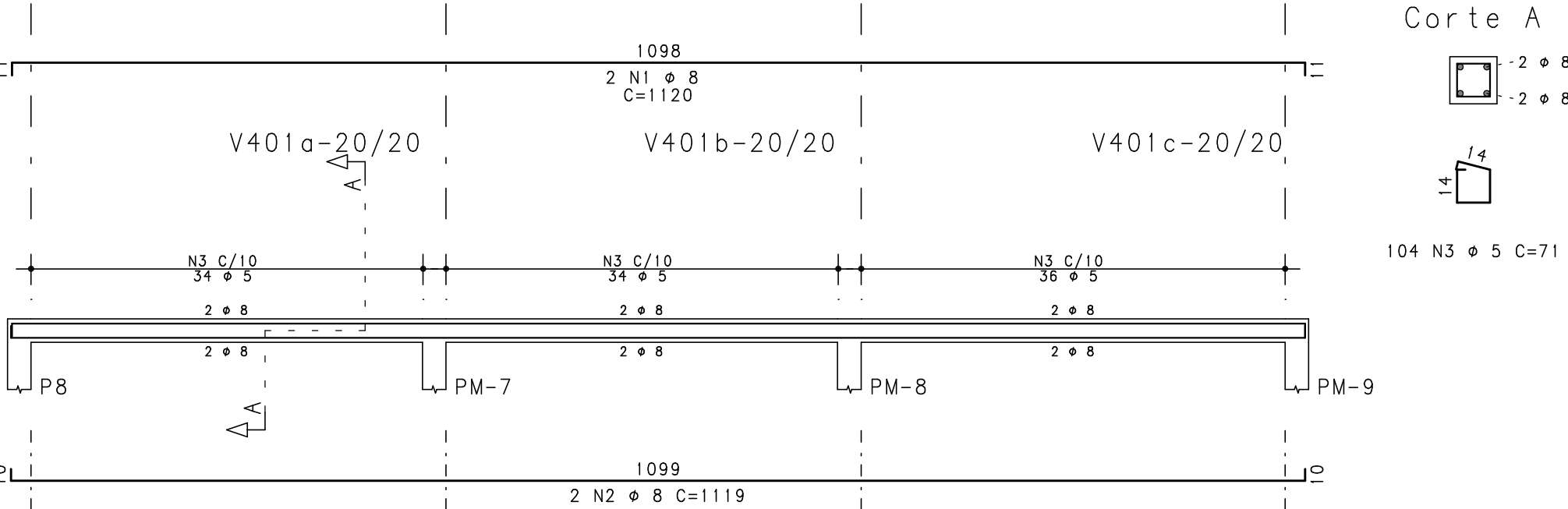
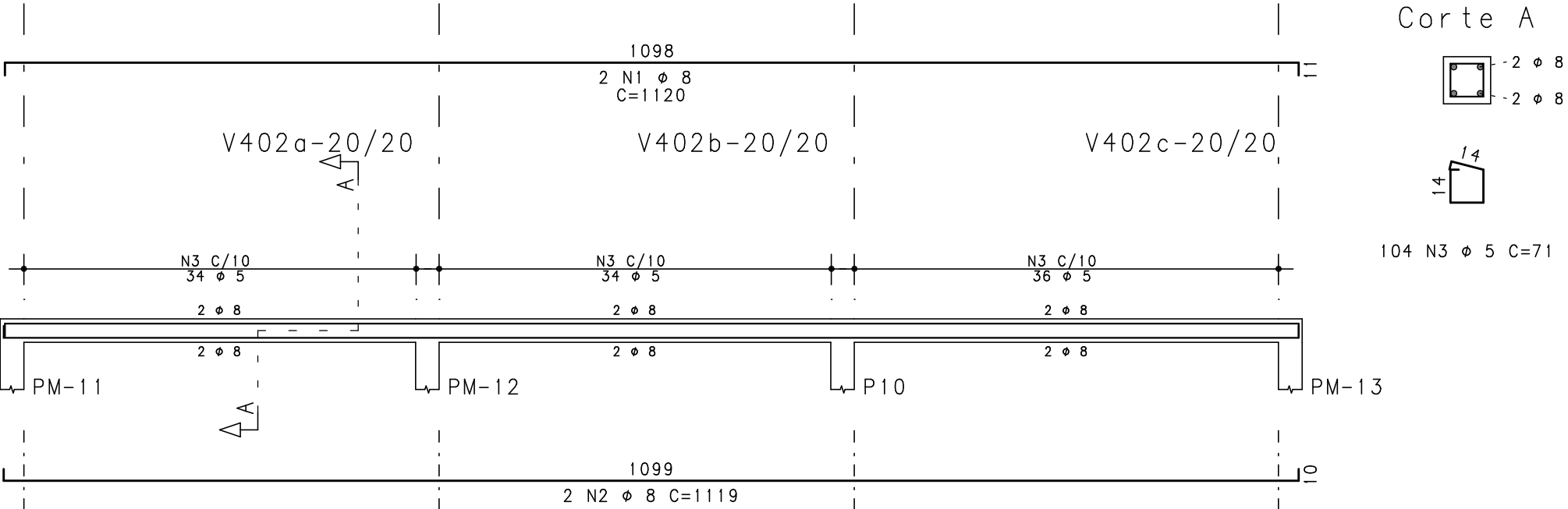


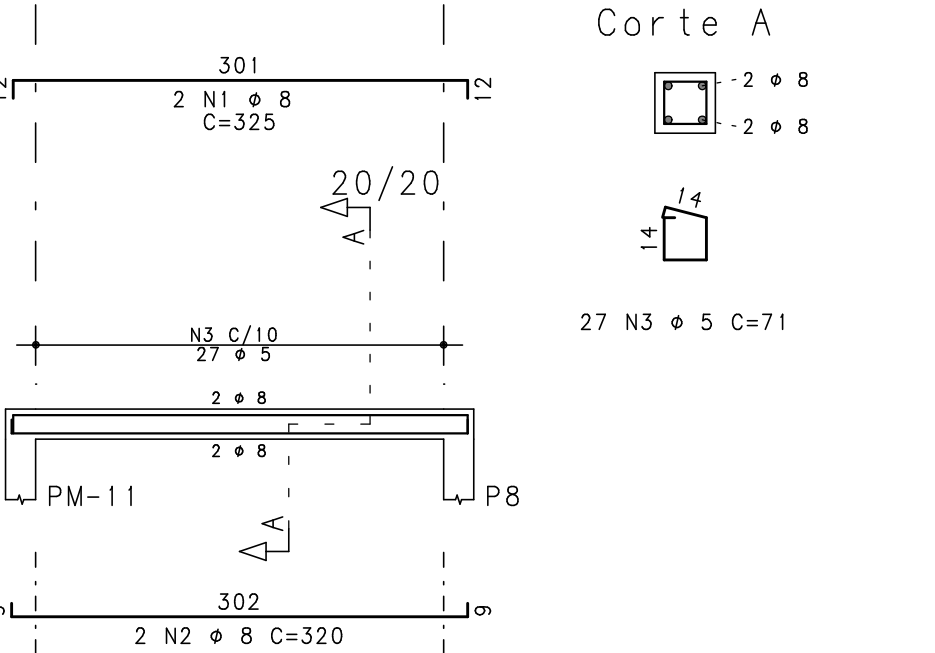
V401



V402



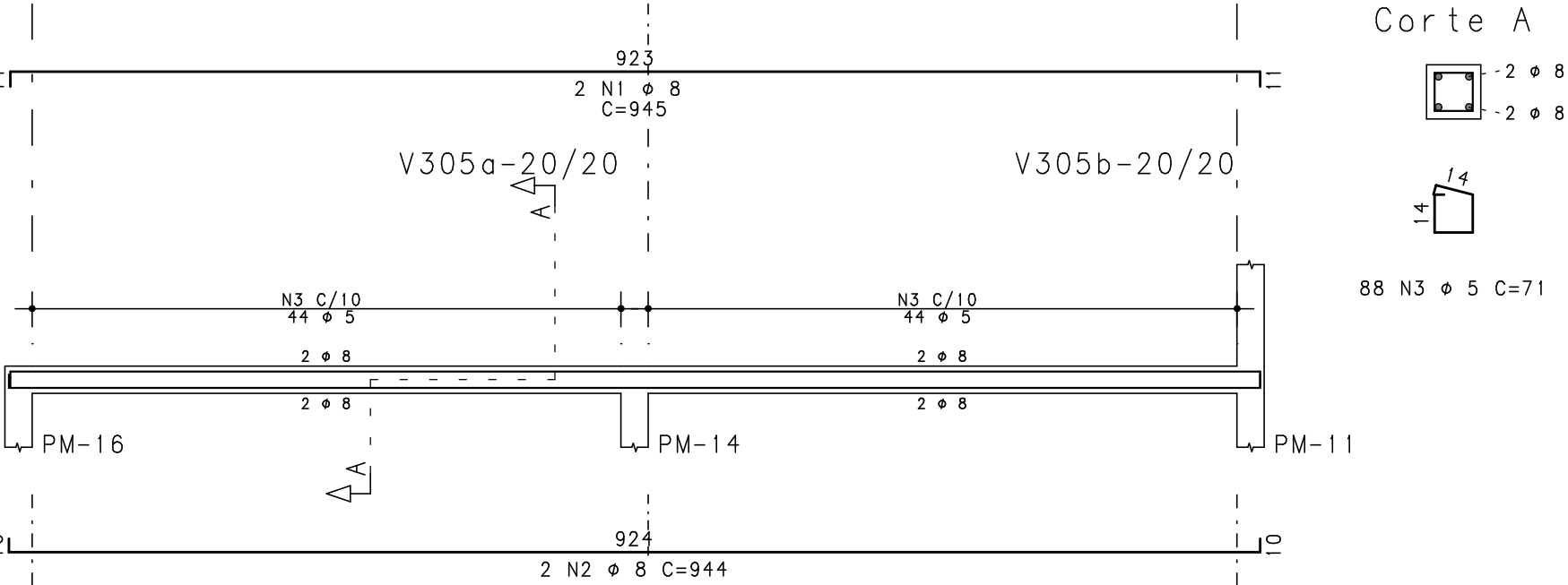
V403



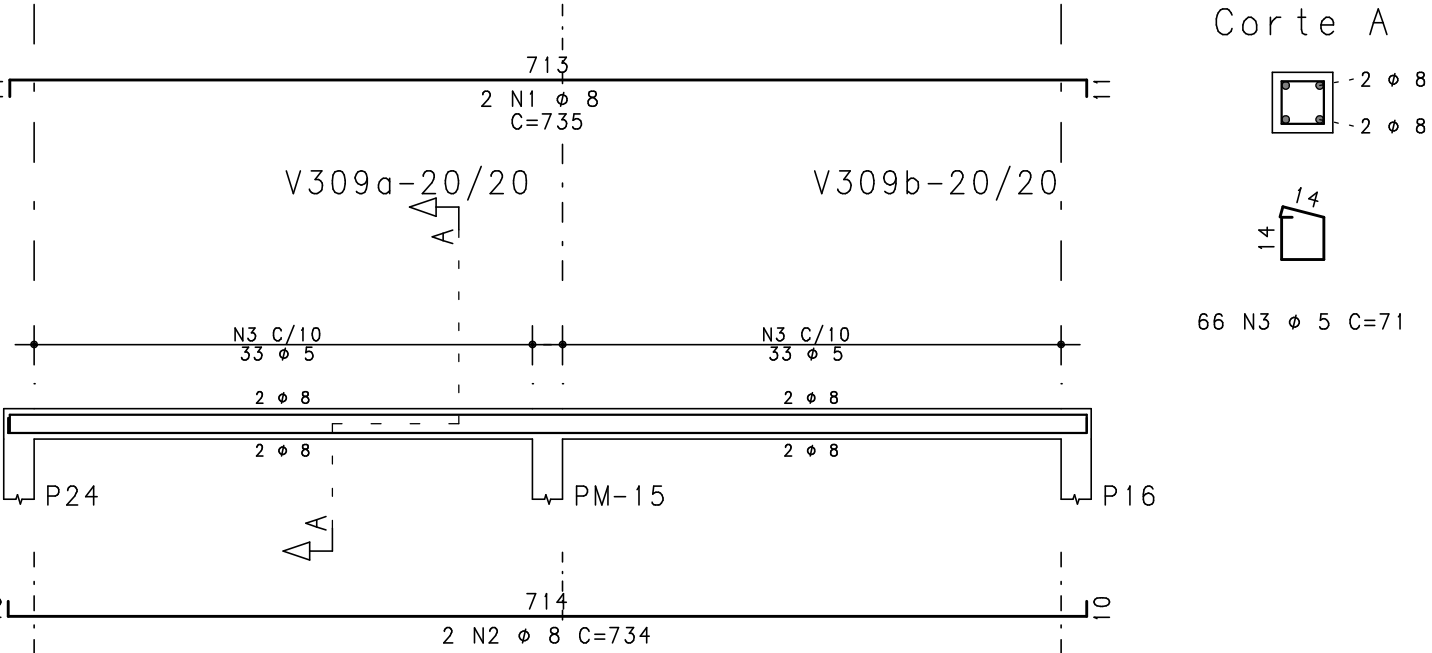
ACO	POS	BIT	QUANT	COMPRIMENTO	
				UNIT	TOTAL
		mm		cm	cm
V302	50A	1	8	2	412
	50A	2	8	2	410
	60B	3	5	36	71
V303	50A	1	8	2	410
	50A	2	8	2	410
	60B	3	5	36	71
V305	50A	1	8	2	945
	50A	2	8	2	944
	60B	3	5	88	71
V306	50A	1	8	2	230
	50A	2	8	2	225
	60B	3	5	18	71
V307	50A	1	8	2	630
	50A	2	8	2	629
	60B	3	5	56	71
V308	50A	1	8	4	141
	50A	2	8	2	130
	60B	3	5	10	71
V309	50A	1	8	2	735
	50A	2	8	2	734
	60B	3	5	66	71
V401	50A	1	8	2	1120
	50A	2	8	2	1119
	60B	3	5	104	71
V402	50A	1	8	2	1120
	50A	2	8	2	1119
	60B	3	5	104	71
V403	50A	1	8	2	325
	50A	2	8	2	320
	60B	3	5	27	71
V404	50A	1	8	2	320
	50A	2	8	2	320
	60B	3	5	27	71

RESUMO DE AÇO			
ACO	BIT	COMPR	PESO
	mm	m	kgf
60B	5	406	63
50A	8	258	102
Peso Total		60B =	63 kgf
Peso Total		50A =	102 kgf

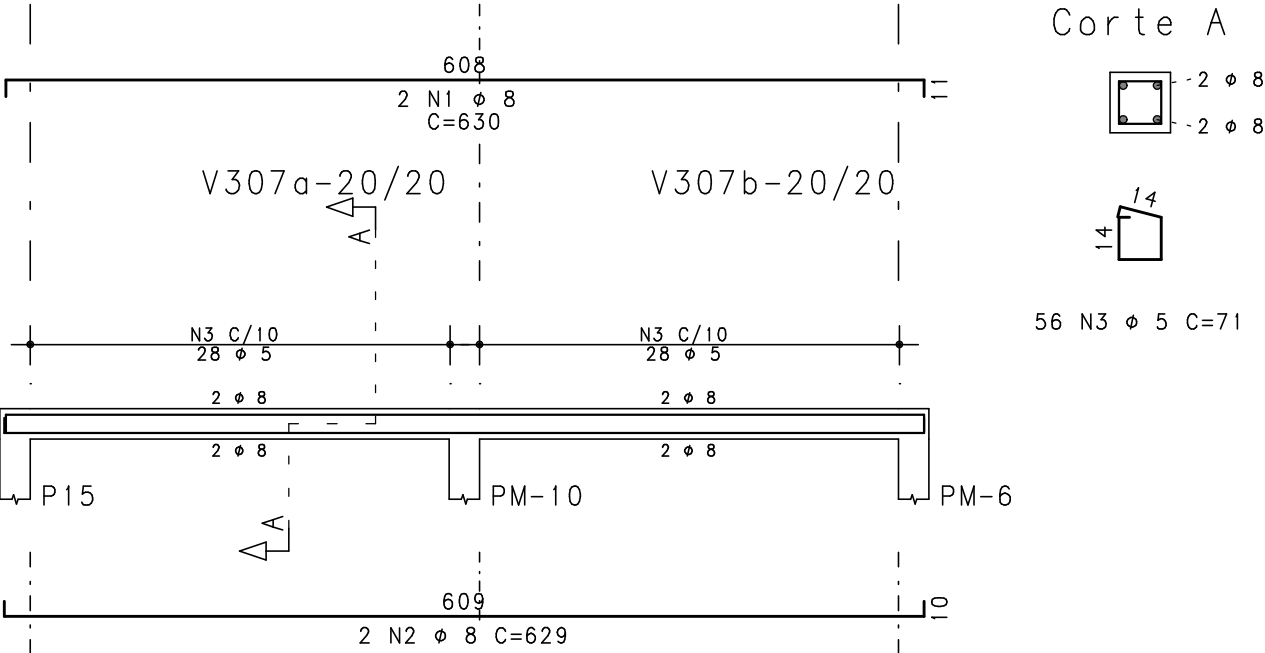
V305



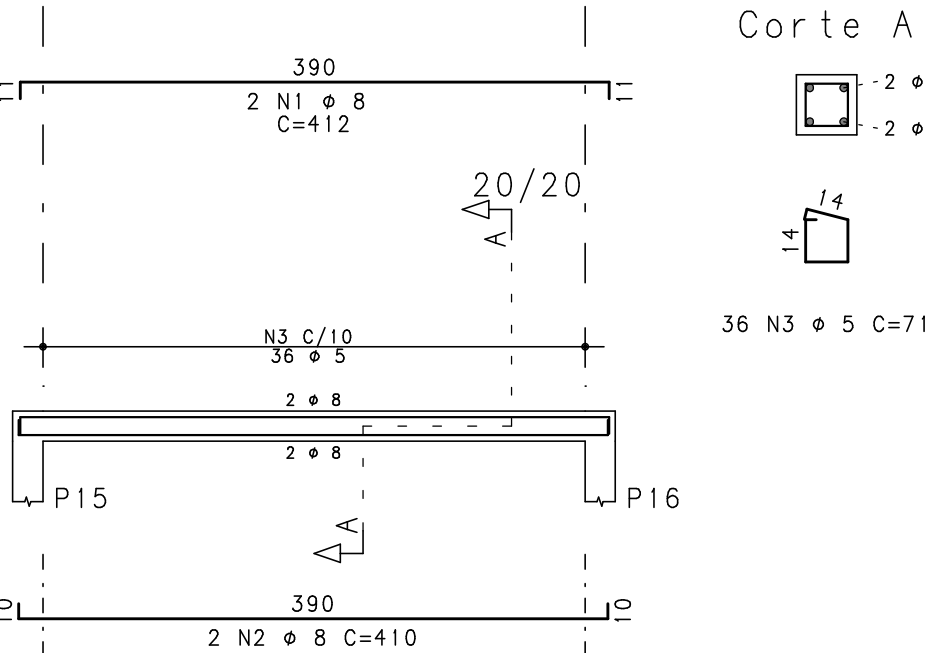
V309



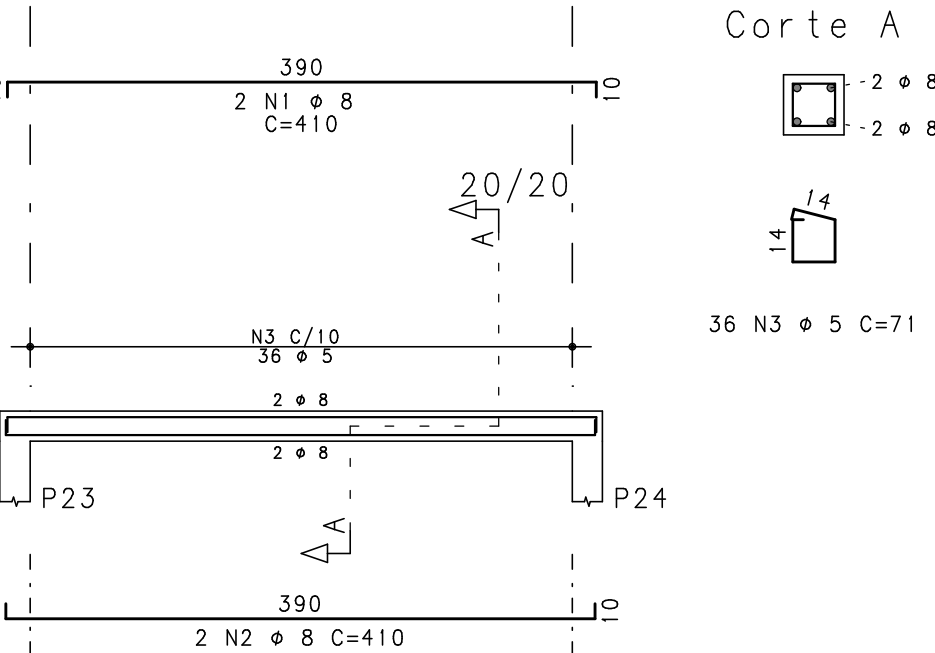
V307



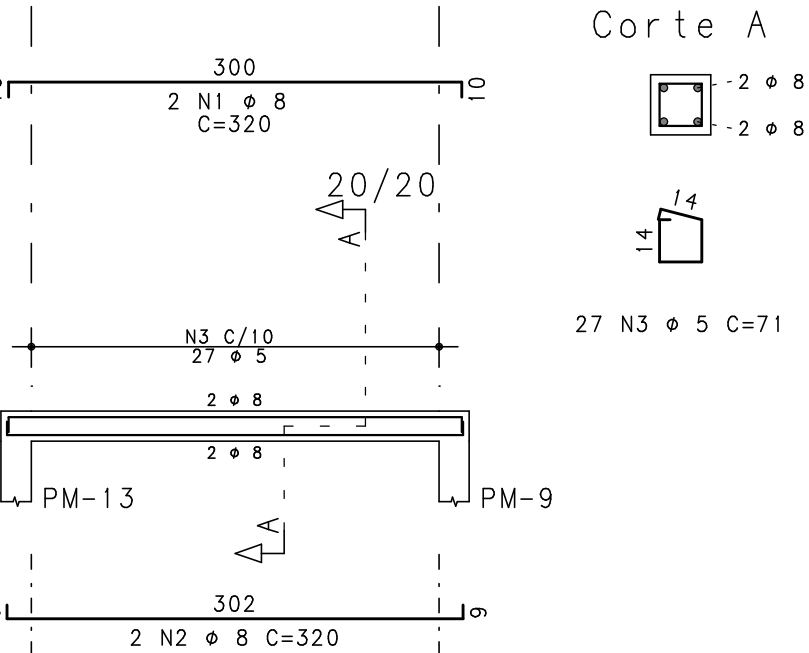
V302



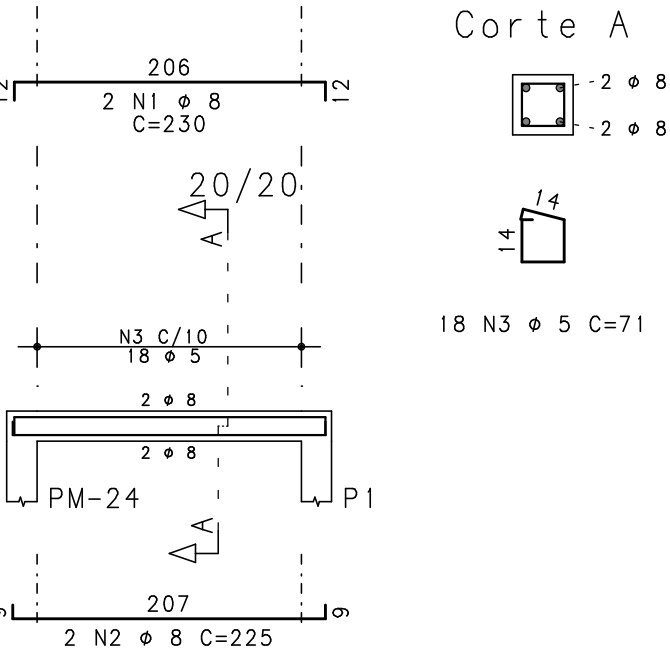
V303



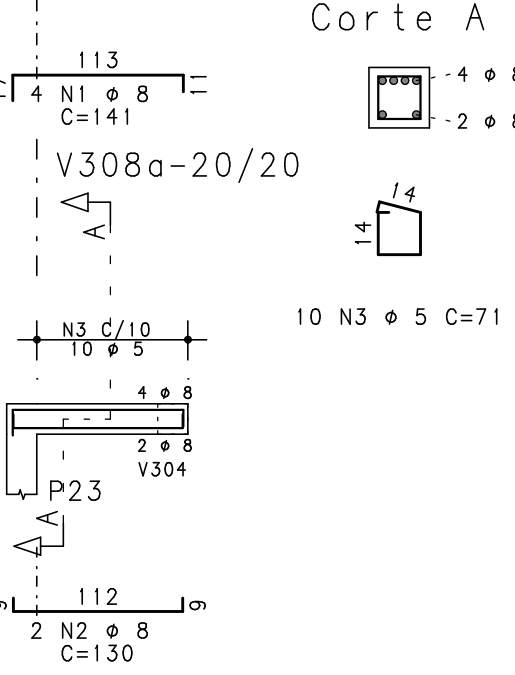
V404



V306



V308



EXE				
EXE				
EXE				
TIPO	REV	DESCRIÇÃO	DESENHO	DATA
REVISÕES				
MINISTÉRIO PÚBLICO DO ESTADO DE MINAS GERAIS SEDE DA PROMOTORIAS DE JUSTIÇA DE CAPELINHA				
ENDEREÇO RUA DAS HORTÊNCIAS, S/Nº, BAIRRO BOUGANVILLE, CAPELINHA, MG			ÁREA DO TERRENO: 1504,05 m²	
PROPRIETÁRIO: ESTADO DE MINAS GERAIS - VINCULADO À PROCURADORIA-GERAL DE JUSTIÇA DO ESTADO DE MINAS GERAIS			CNPJ: 20.971.057/0001-45	
PROJETO ESTRUTURAL				
IMPLANTAÇÃO - PADRÃO A5.2		ETAPA: EXECUTIVO	ÁREA CONSTRUÍDA: 921,74 m²	
UNIDADE RESPONSÁVEL DIRETORIA DE PROJETOS DE EDIFICAÇÕES/SUPERINTENDÊNCIA DE ENGENHARIA E ARQUITETURA				
RESPONSÁVEL TÉCNICO PELO PROJETO SILVANA GUALTIERI DE CARVALHO			CREA: 63.117/D	
CONTEÚDO: Armação de vigas das platibandas Parte 01/02 V302 / V303 / V305 / V306 / V307 / V308 V309 / V401 / V402 / V403 / V404			DATA: 17/10/2024	FOLHA: 23/40
			ESCALA: 1:50	