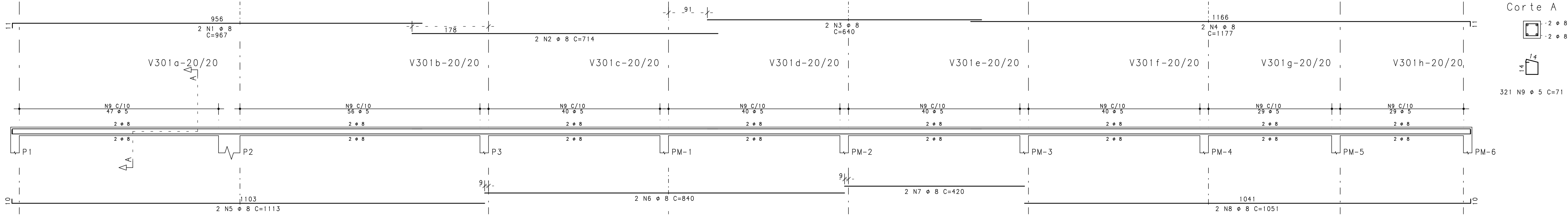
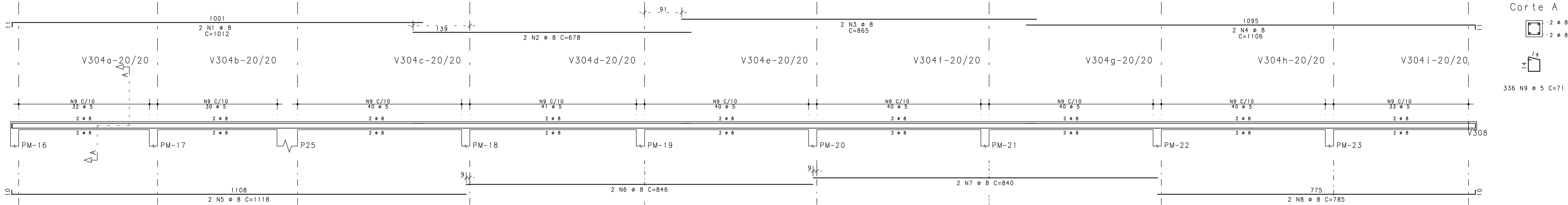


V301



V304



AÇO	POS	BIT	QUANT	COMPRIMENTO	
				UNIT	TOTAL
		mm		cm	cm
V301	50A	1	8	2	967
	50A	2	8	2	714
	50A	3	8	2	640
	50A	4	8	2	1177
	50A	5	8	2	1113
	50A	6	8	2	840
	50A	7	8	2	420
	50A	8	8	2	1051
	60B	9	5	321	71
V304	50A	1	8	2	1012
	50A	2	8	2	678
	50A	3	8	2	865
	50A	4	8	2	1106
	50A	5	8	2	1118
	50A	6	8	2	846
	50A	7	8	2	840
	50A	8	8	2	785
	60B	9	5	336	71

RESUMO DE AÇO			
AÇO	BIT	COMPR	PESO
	mm	m	kgf
60B	5	466	72
50A	8	283	112
Peso Total		60B =	72 kgf
Peso Total		50A =	112 kgf

EXE				
EXE				
EXE				
TIPO	REV	DESCRIÇÃO	DESENHO	DATA
REVISÕES				
MINISTÉRIO PÚBLICO DO ESTADO DE MINAS GERAIS SEDE DA PROMOTORIAS DE JUSTIÇA DE CAPELINHA				
ENDEREÇO RUA DAS HORTÊNCIAS, S/Nº, BAIRRO BOUGANVILLE, CAPELINHA, MG			ÁREA DO TERRENO: 1504,05 mÅ	
PROPRIETÁRIO: ESTADO DE MINAS GERAIS - VINCULADO À PROCURADORIA-GERAL DE JUSTIÇA DO ESTADO DE MINAS GERAIS			CNPJ: 20.971.057/0001-45	
PROJETO ESTRUTURAL				
IMPLANTAÇÃO - PADRÃO A5.2		ETAPA: EXECUTIVO	ÁREA CONSTRUÍDA: 921,74 mÅ	
UNIDADE RESPONSÁVEL DIRETORIA DE PROJETOS DE EDIFICAÇÕES/SUPERINTENDÊNCIA DE ENGENHARIA E ARQUITETURA				
RESPONSÁVEL TÉCNICO PELO PROJETO SILVANA GUALTIERI DE CARVALHO			CREA: 63.117/D	
CONTEÚDO: Armação de vigas dos platibandas Parte 02/02 V301 / V304			DATA: 17/10/2024	FOLHA: 24/40
			ESCALA: 1:50	