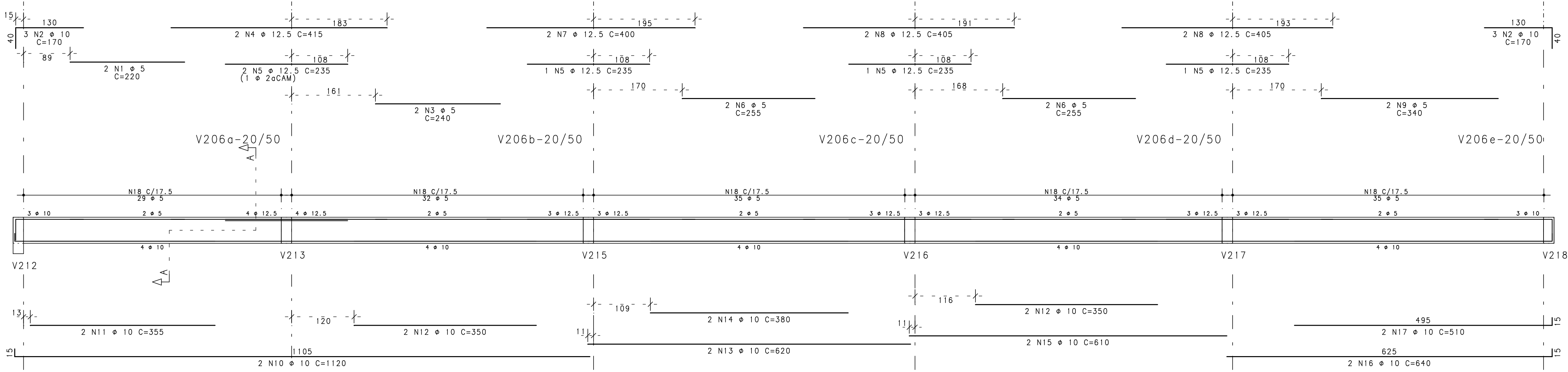
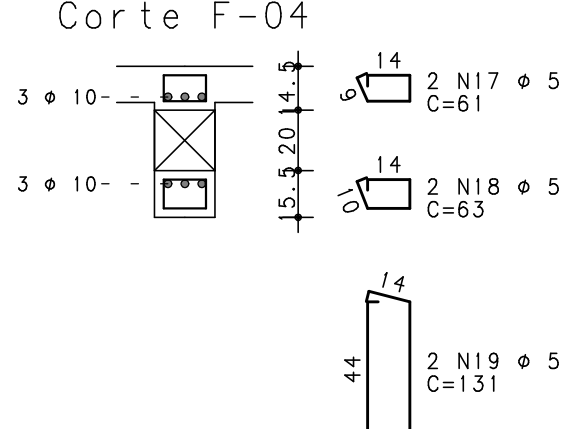
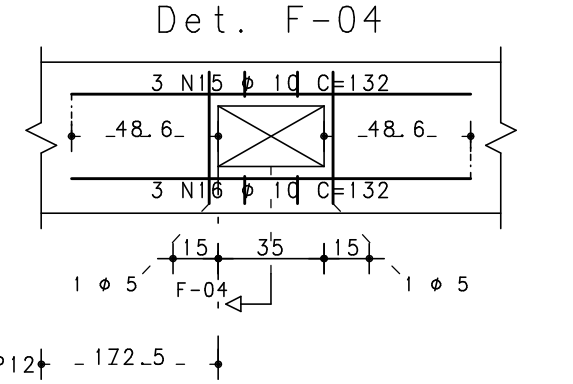
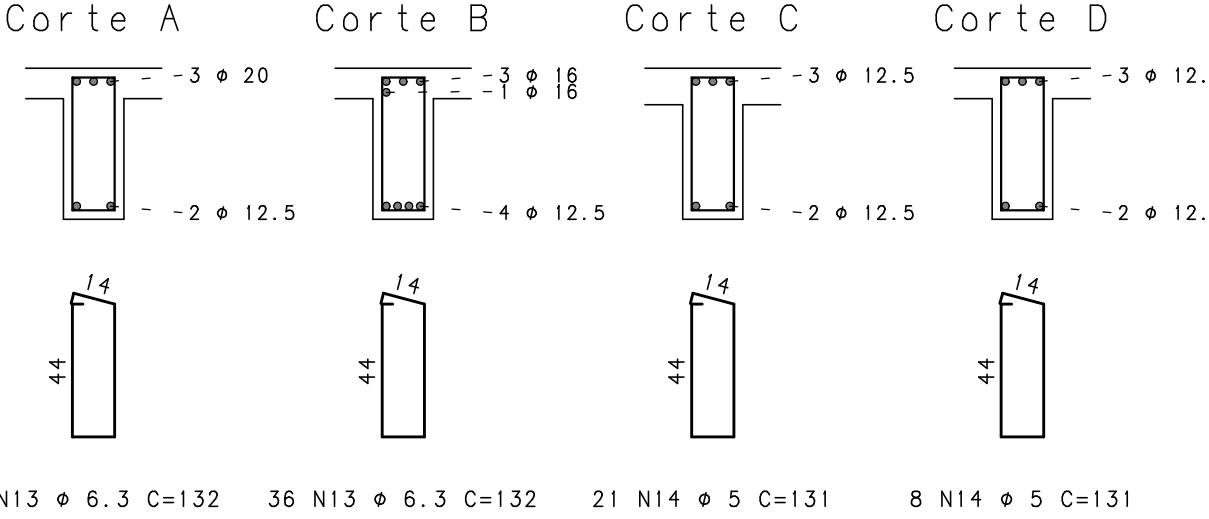
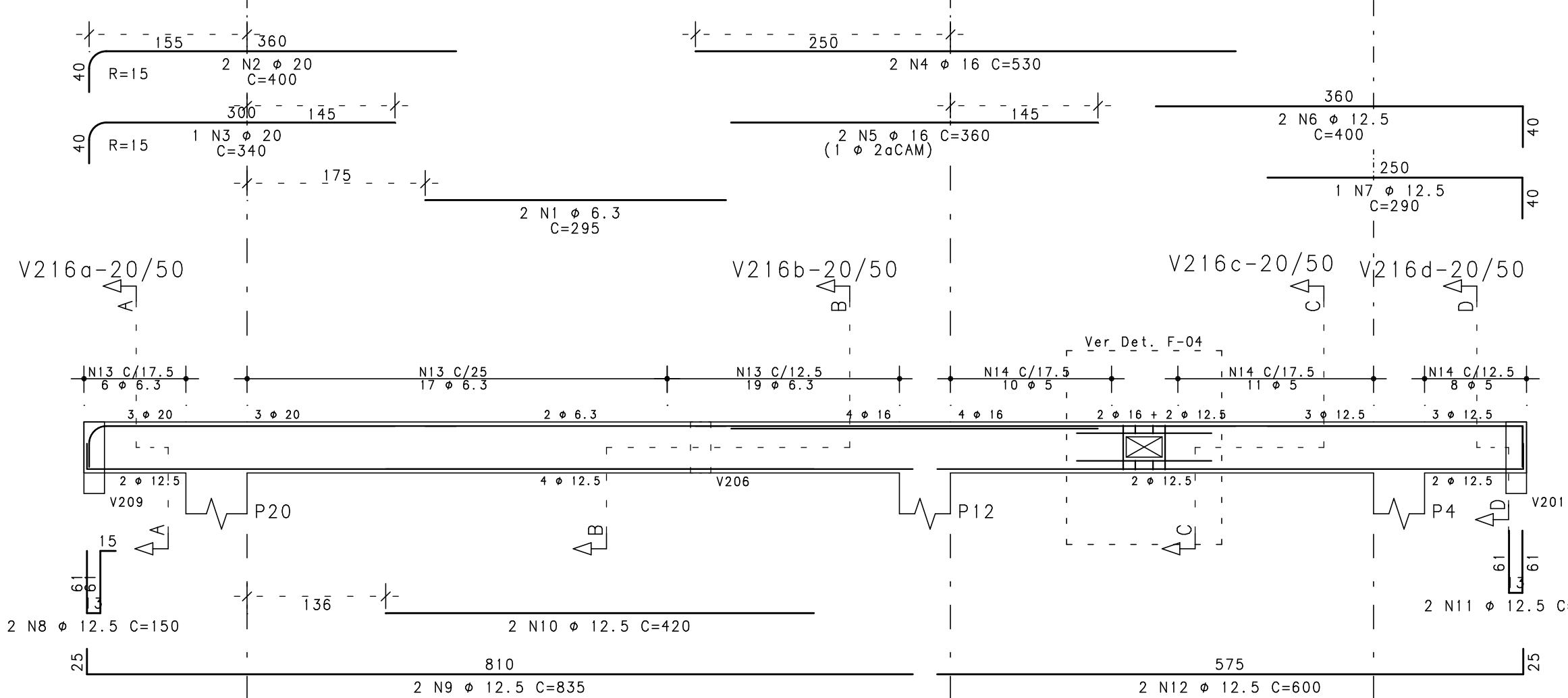


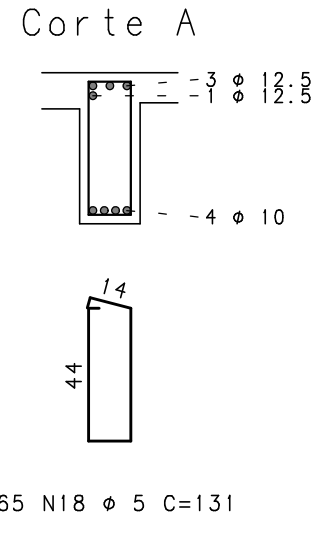
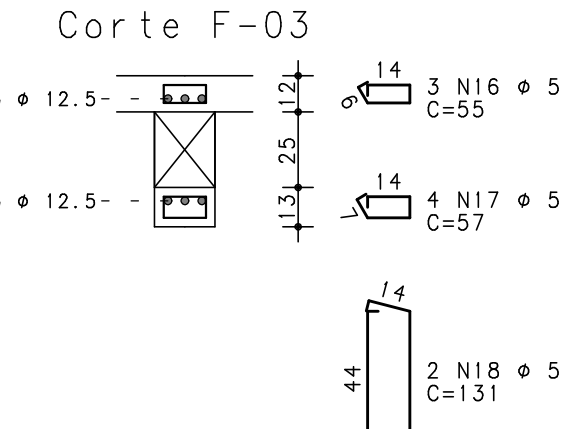
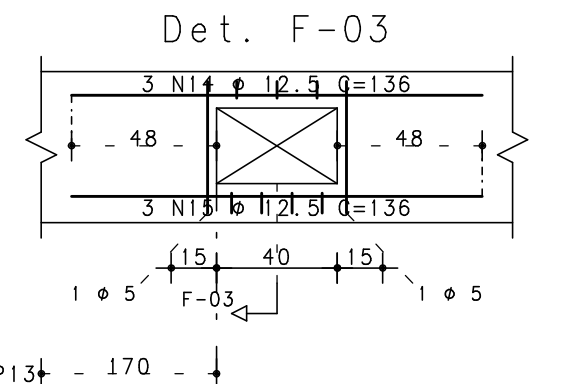
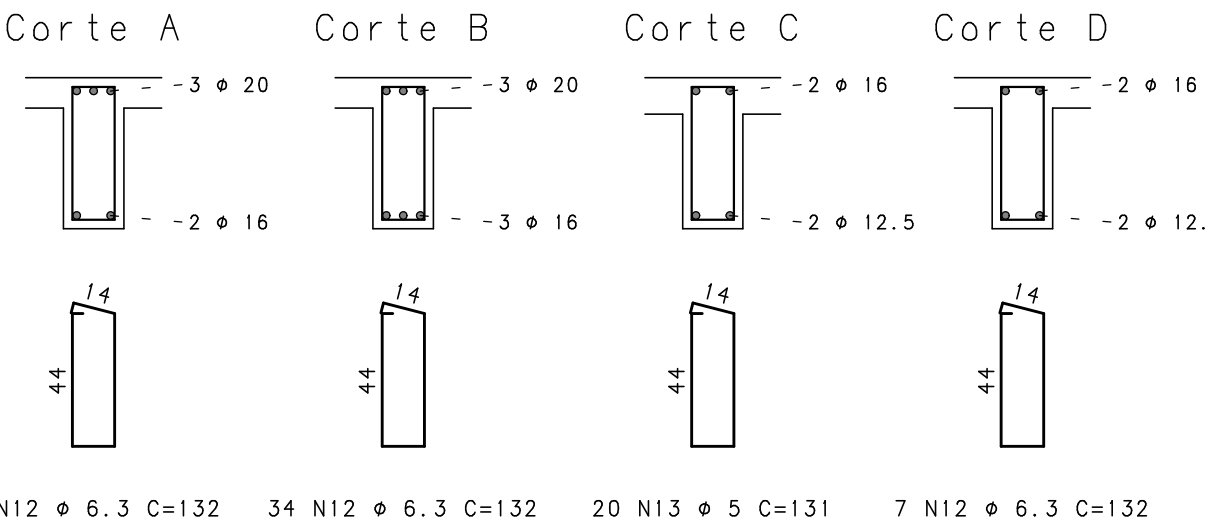
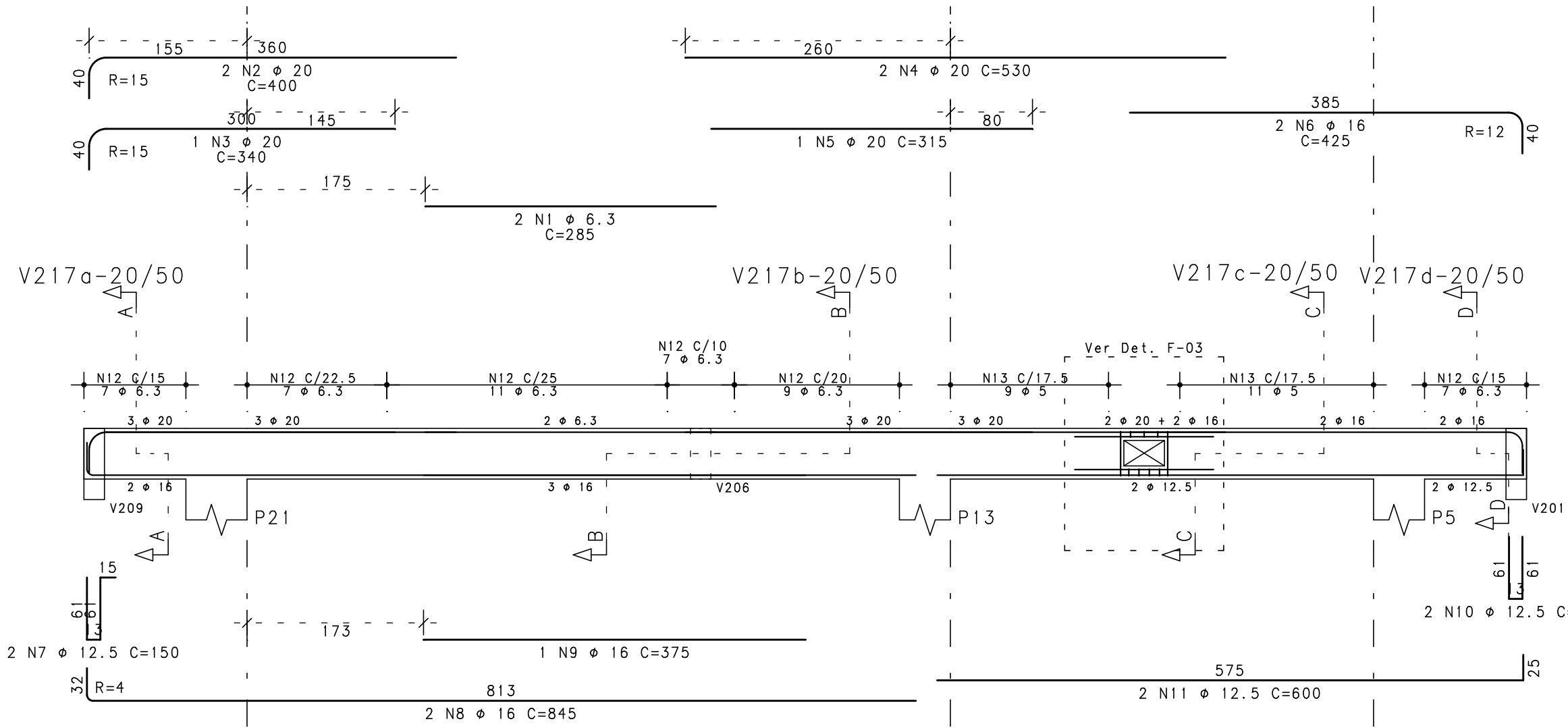
V206



V216



V217



ACO	POS	BIT	QUANT	COMPRIMENTO	
				UNIT	TOTAL
		mm		cm	cm
V206					
60B	1	5	2	220	440
50A	2	10	6	170	1020
60B	3	5	2	240	480
50A	4	12.5	2	415	830
50A	5	12.5	5	235	1175
60B	6	5	4	255	1020
50A	7	12.5	2	400	800
50A	8	12.5	4	405	1620
60B	9	5	4	340	680
50A	10	10	2	1120	2240
50A	11	10	2	355	710
50A	12	10	4	350	1400
50A	13	10	2	620	1240
50A	14	10	2	380	760
50A	15	10	2	610	1220
50A	16	10	2	640	1280
50A	17	10	2	510	1020
60B	18	5	165	131	21615
V216					
50A	1	6.3	2	295	590
50A	2	20	2	400	800
50A	3	20	1	340	340
50A	4	16	2	530	1060
50A	5	16	2	360	720
50A	6	12.5	2	400	800
50A	7	12.5	1	290	290
50A	8	12.5	1	300	300
50A	9	12.5	2	815	1630
50A	10	12.5	2	420	840
50A	11	12.5	2	135	270
50A	12	12.5	2	600	1200
50A	13	6.3	42	132	5544
60B	14	5	29	131	3799
50A	15	10	3	132	396
50A	16	10	3	132	396
60B	17	5	2	61	122
60B	18	5	2	63	126
60B	19	5	2	131	262
V217					
50A	1	6.3	2	285	570
50A	2	20	2	400	800
50A	3	20	1	340	340
50A	4	20	2	530	1060
50A	5	20	1	315	315
50A	6	16	2	425	850
50A	7	12.5	2	150	300
50A	8	16	2	845	1690
50A	9	16	1	375	375
50A	10	12.5	2	135	270
50A	11	12.5	2	600	1200
50A	12	6.3	48	132	6336
60B	13	5	20	131	2620
50A	14	12.5	3	136	408
50A	15	12.5	3	136	408
60B	16	5	3	55	165
60B	17	5	4	57	228
60B	18	5	2	131	262

RESUMO DE AÇO			
ACO	BIT	COMPR	PESO
	mm	m	kgf
60B	5	318	49
50A	6.3	130	32
50A	10	117	72
50A	12.5	124	119
50A	16	47	74
50A	20	37	90
Peso Total			60B = 49 kgf
Peso Total			50A = 387 kgf

EXE				
EXE				
EXE				
TIPO	REV	DESCRIÇÃO	DESENHO	DATA
REVISÕES				
MINISTÉRIO PÚBLICO DO ESTADO DE MINAS GERAIS SEDE DA PROMOTORIAS DE JUSTIÇA DE CAPELINHA				
ENDEREÇO RUA DAS HORTÊNCIAS, S/Nº, BAIRRO BOUGANVILLE, CAPELINHA, MG			ÁREA DO TERRENO: 1504,05 mÂ	
PROPRIETÁRIO: ESTADO DE MINAS GERAIS - VINCULADO À PROCURADORIA-GERAL DE JUSTIÇA DO ESTADO DE MINAS GERAIS			CNPJ: 20.971.057/0001-45	
PROJETO ESTRUTURAL				
IMPLANTAÇÃO - PADRÃO A5.2		ETAPA: EXECUTIVO	ÁREA CONSTRUÍDA: 921,74 mÂ	
UNIDADE RESPONSÁVEL DIRETORIA DE PROJETOS DE EDIFICAÇÕES/SUPERINTENDÊNCIA DE ENGENHARIA E ARQUITETURA				
RESPONSÁVEL TÉCNICO PELO PROJETO  SILVANA GUALTIERI DE CARVALHO			CREA: 63.117/D	
CONTEÚDO: Armação de vigas da cobertura Parte 01/06 V206 / V216 / V217			DATA: 17/10/2024  ESCALA: 1:50	FOLHA:   25/40