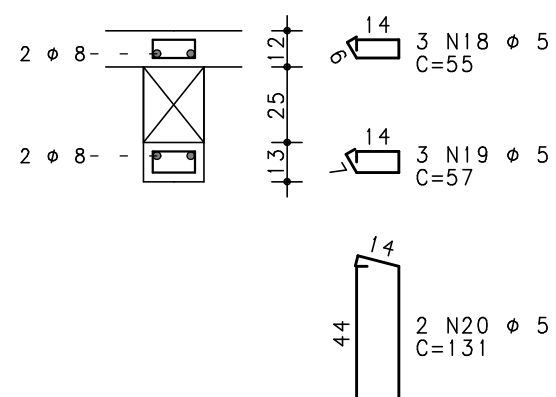
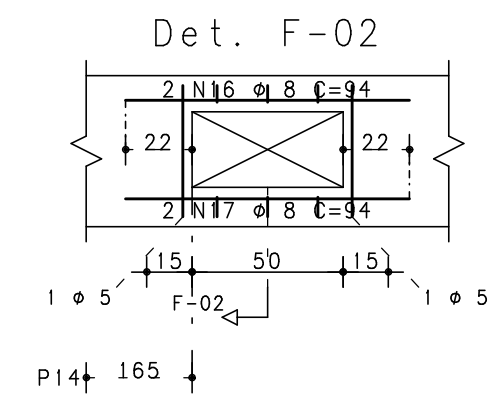
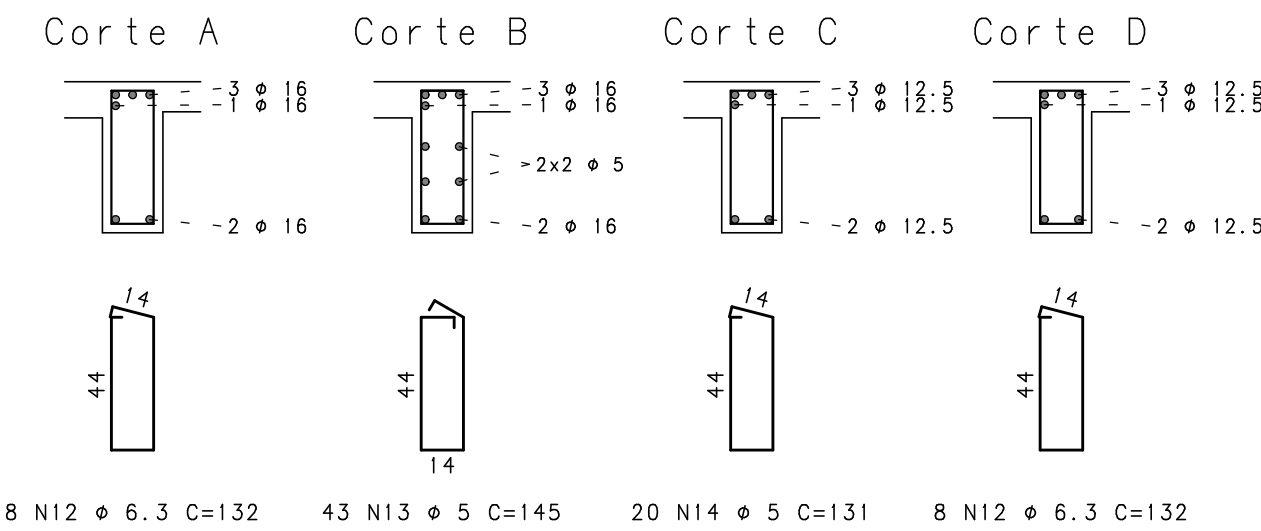
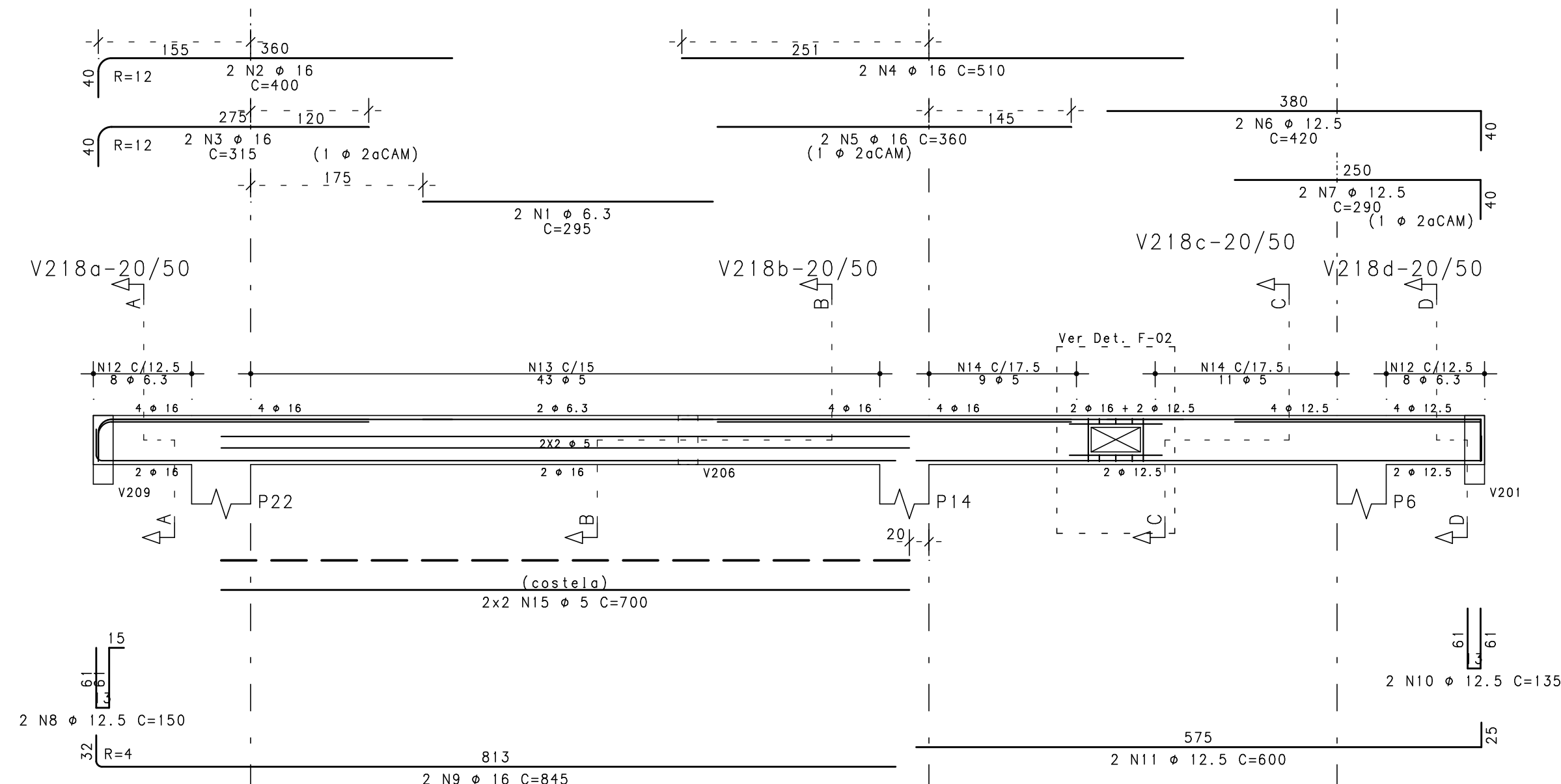
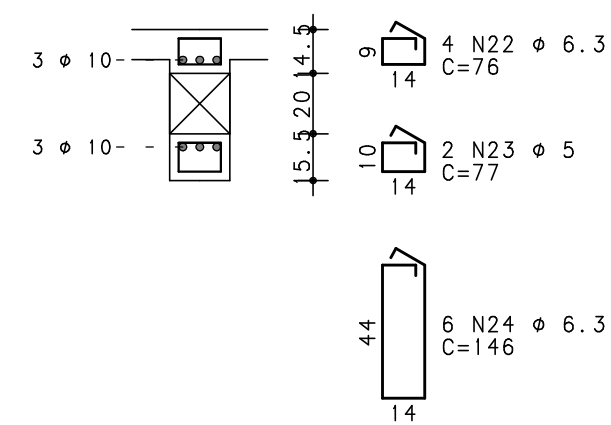
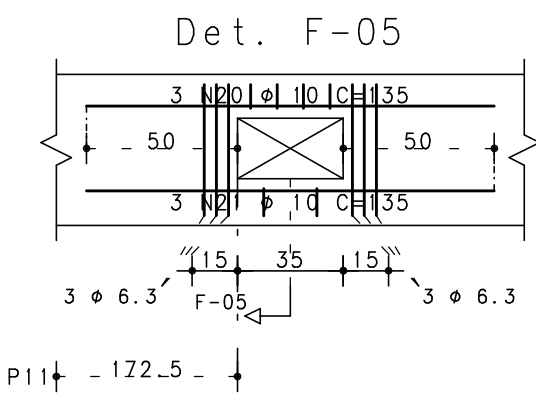
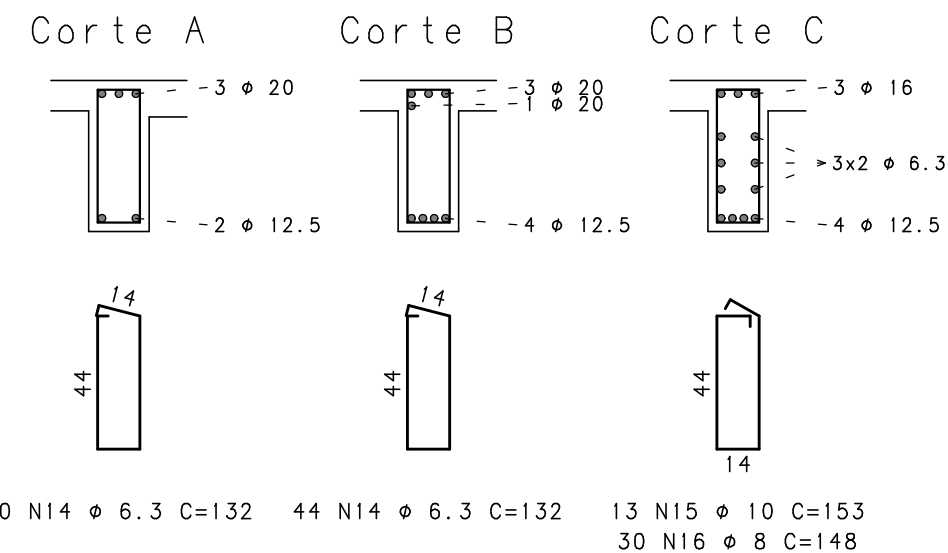
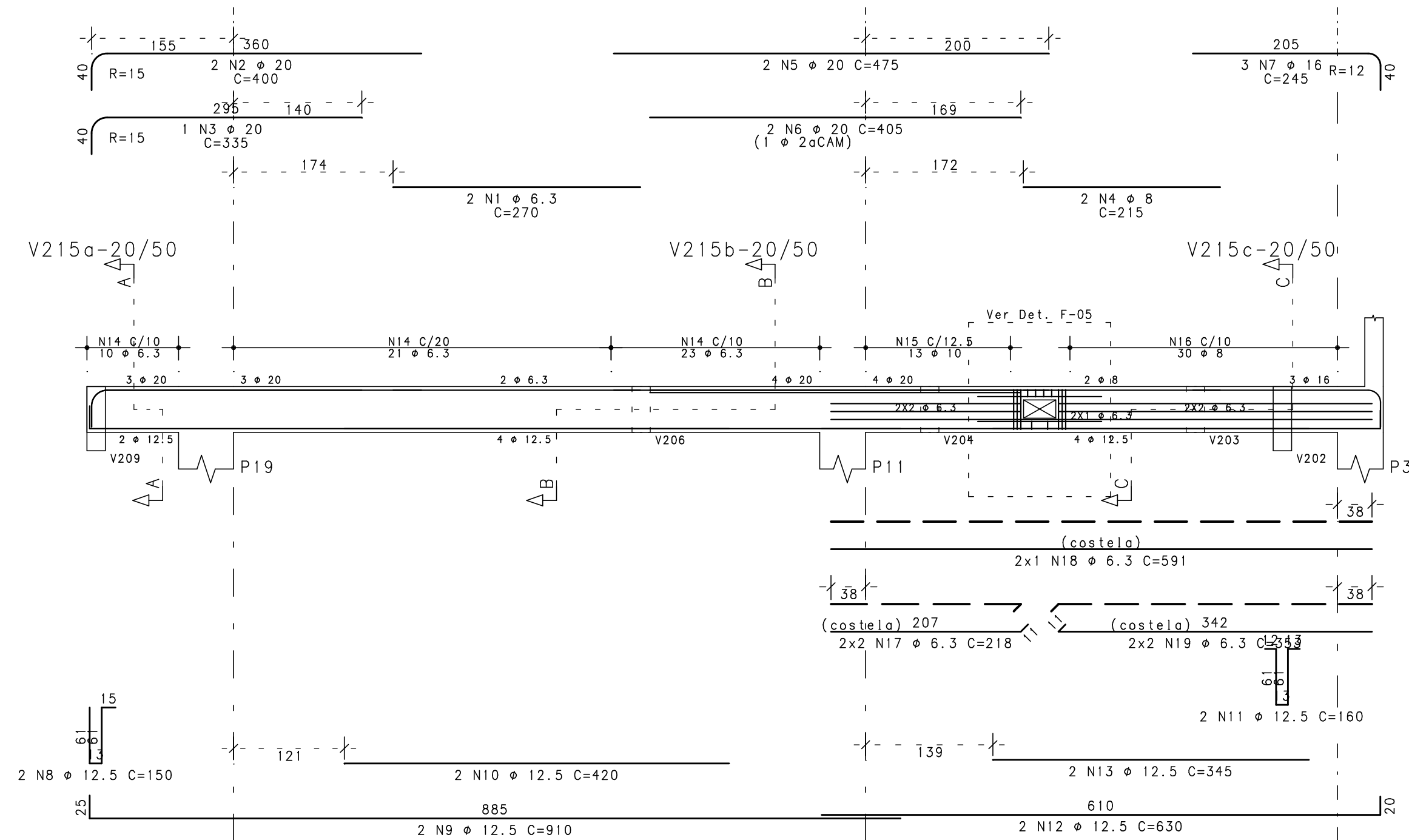


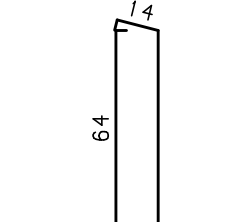
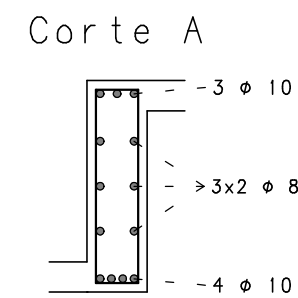
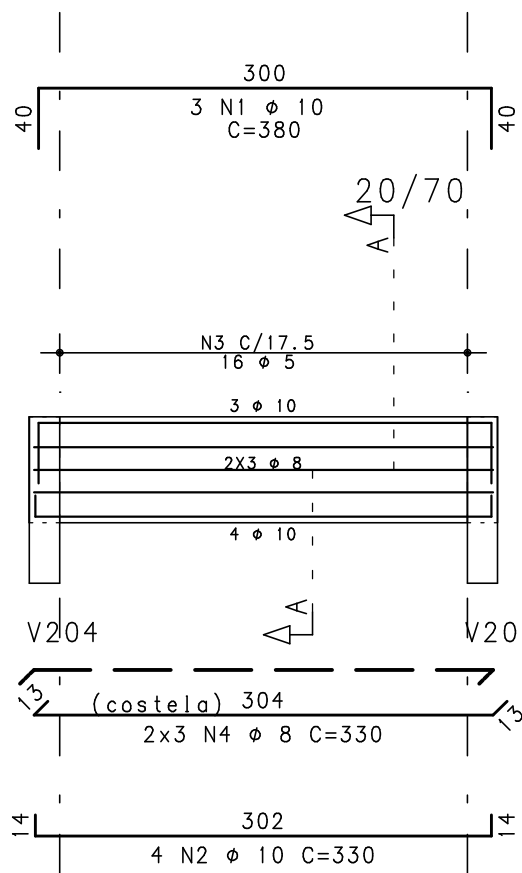
V218



V215



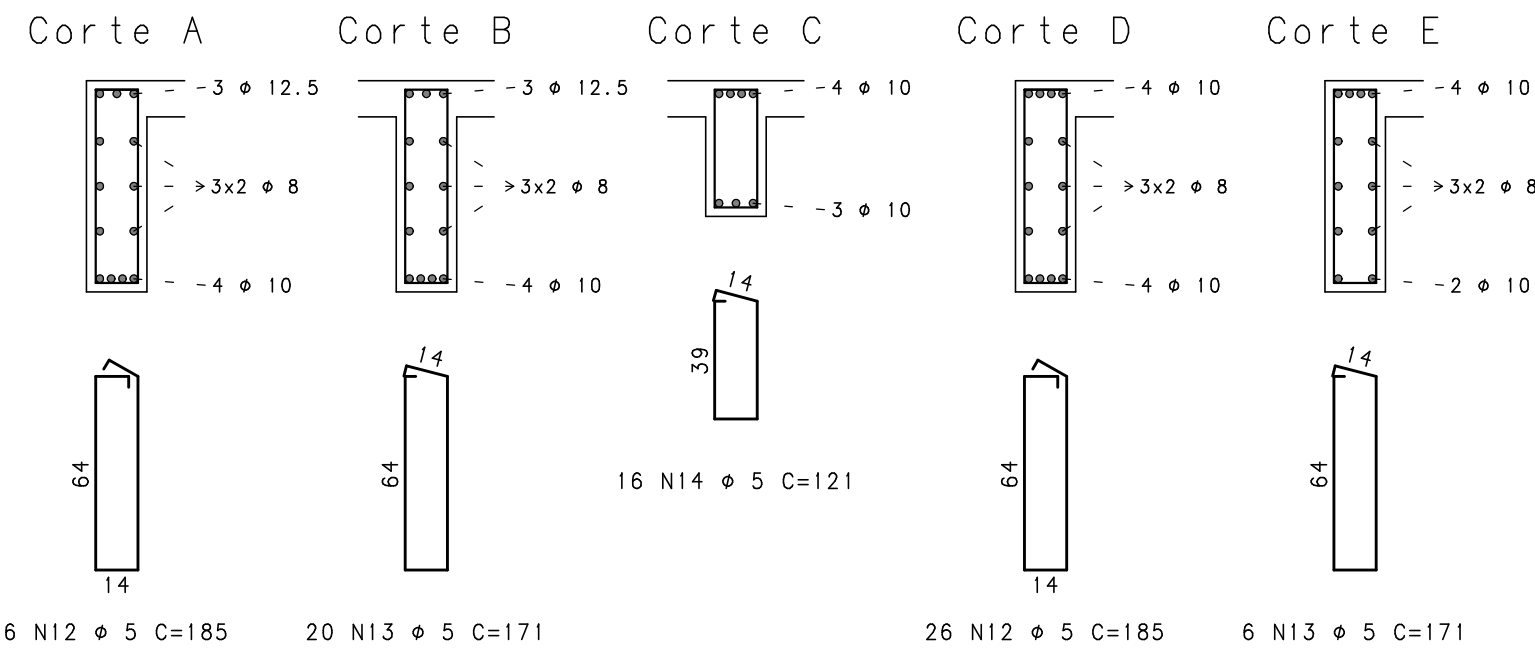
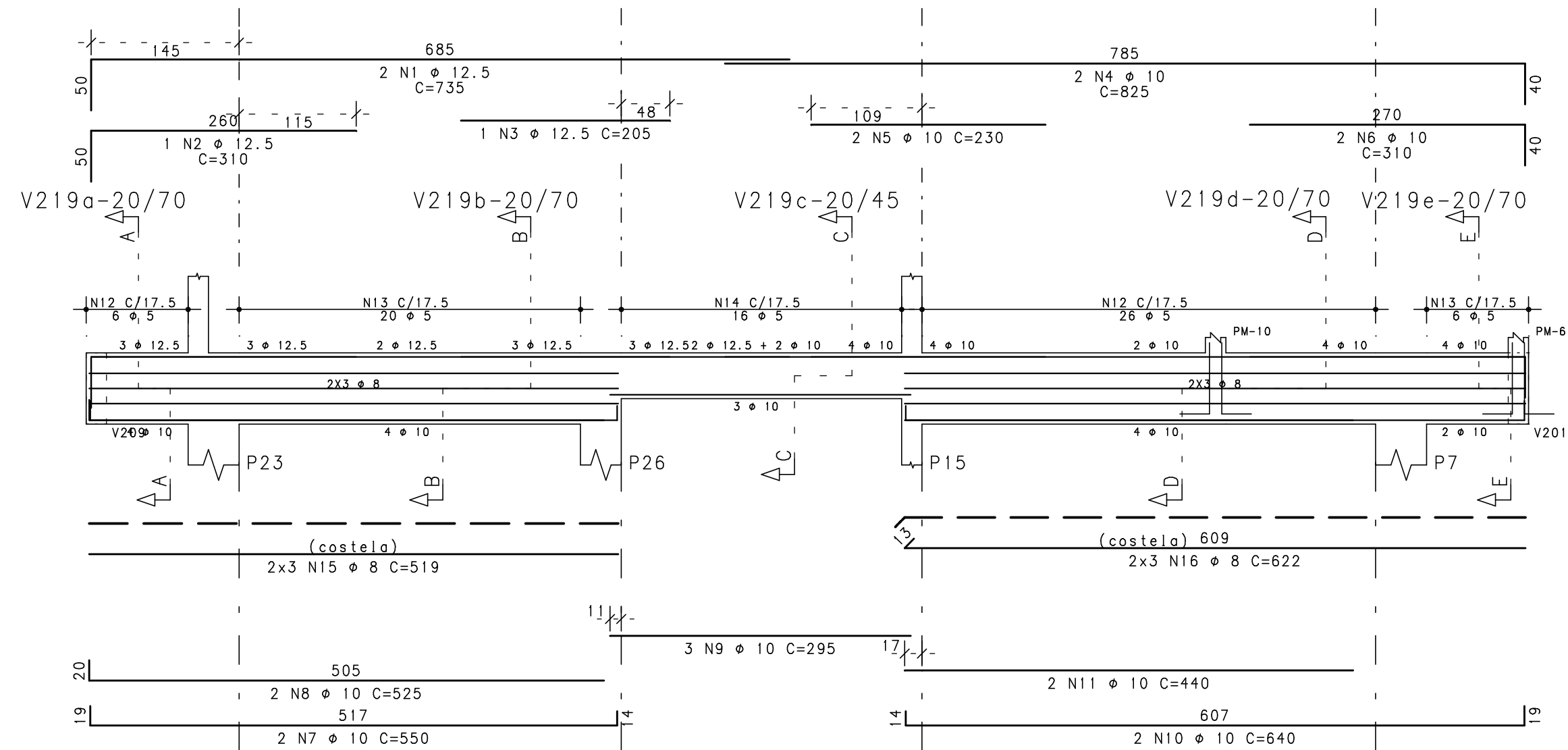
V214



	AÇO	POS	BIT	QUANT	COMPRIMENTO	
					UNIT	TOTAL
			mm		cm	cm
V214	50A	1	10	3	380	1140
	50A	2	10	4	330	1320
	60B	3	5	16	171	2736
	50A	4	8	6	330	1980
V215	50A	1	6,3	2	270	540
	50A	2	20	2	400	800
	50A	3	20	1	335	335
	50A	4	8	2	430	860
	50A	5	20	2	475	950
	50A	6	20	2	405	810
	50A	7	16	3	245	735
	50A	8	12,5	2	305	305
	50A	9	12,5	2	910	1820
	50A	10	12,5	2	420	840
	50A	11	12,5	2	160	320
	50A	12	12,5	2	260	1260
	50A	13	12,5	2	595	890
	50A	14	6,3	54	132	7128
	50A	15	10	13	153	1989
	50A	16	8	30	148	4440
	50A	17	6,3	4	218	872
	50A	18	6,3	2	591	1182
	50A	19	6,3	4	353	1412
	50A	20	10	3	135	405
	50A	21	10	3	135	405
	50A	22	6,3	4	76	304
	60B	23	5	2	77	154
	50A	24	6,3	6	146	876
V218	50A	1	6,3	2	295	590
	50A	2	16	2	400	800
	50A	3	16	2	315	630
	50A	4	16	2	510	1020
	50A	5	16	2	720	1440
	50A	6	12,5	2	420	840
	50A	7	12,5	2	290	580
	50A	8	12,5	2	150	300
	50A	9	16	2	845	1690
	50A	10	12,5	2	135	270
	50A	11	12,5	2	600	1200
	50A	12	6,3	16	132	2112
	60B	13	5	43	145	6235
	60B	14	5	260	131	2620
	60B	15	5	4	700	2800
	50A	16	8	2	94	188
	50A	17	8	2	94	188
	60B	18	5	3	55	165
	60B	19	5	3	57	171
	60B	20	5	2	131	262
V219	50A	1	12,5	2	735	1470
	50A	2	12,5	1	310	310
	50A	3	12,5	1	205	205
	50A	4	10	2	825	1650
	50A	5	10	2	230	460
	50A	6	10	2	310	620
	50A	7	10	2	550	1100
	50A	8	10	2	525	1050
	50A	9	10	3	295	885
	50A	10	10	2	840	1280
	50A	11	10	2	440	880
	60B	12	5	32	185	5920
	60B	13	5	26	171	4446
	60B	14	5	16	121	1936
	50A	15	8	6	519	3114
	50A	16	8	6	622	3732

RESUMO DE AÇO			
ANO	BIT mm	COMPR m	PESO kgf
60B	5	274	42
50A	6,3	150	37
50A	8	141	56
50A	10	132	81
50A	12,5	104	100
50A	16	56	88
50A	20	29	71
Peso Total		60B =	42 kgf
Peso Total		50A =	434 kgf

V219



EXE				
EXE				
EXE				
TIPO	REV	DESCRIÇÃO	DESENHO	DATA
REVISÕES				
MINISTÉRIO PÚBLICO DO ESTADO DE MINAS GERAIS SEDE DA PROMOTORIAS DE JUSTIÇA DE CAPELINHA				
ENDEREÇO RUA DAS HORTÊNCIAS, S/Nº, BAIRRO BOUGANVILLE, CAPELINHA, MG			ÁREA DO TERRENO: 1504,05 m ²	
PROPRIETÁRIO: ESTADO DE MINAS GERAIS - VINCULADO À PROCURADORIA-GERAL DE JUSTIÇA DO ESTADO DE MINAS GERAIS			CNPJ: 20.971.057/0001-45	
PROJETO ESTRUTURAL				
IMPLANTAÇÃO - PADRÃO A5.2			ETAPA: EXECUTIVO	ÁREA CONSTRUÍDA: 921,74 m ²
UNIDADE RESPONSÁVEL DIRETORIA DE PROJETOS DE EDIFICAÇÕES/SUPERINTENDÊNCIA DE ENGENHARIA E ARQUITETURA				
RESPONSÁVEL TÉCNICO PELO PROJETO SILVANA GUALTIERI DE CARVALHO			CREA: 63.117/D	
CONTEÚDO: Armação de vigas da cobertura Parte 02/06 V214 / V215 / V218 / V219			DATA: 17/10/2024 ESCALA: 1:50	FOLHA: 26/40