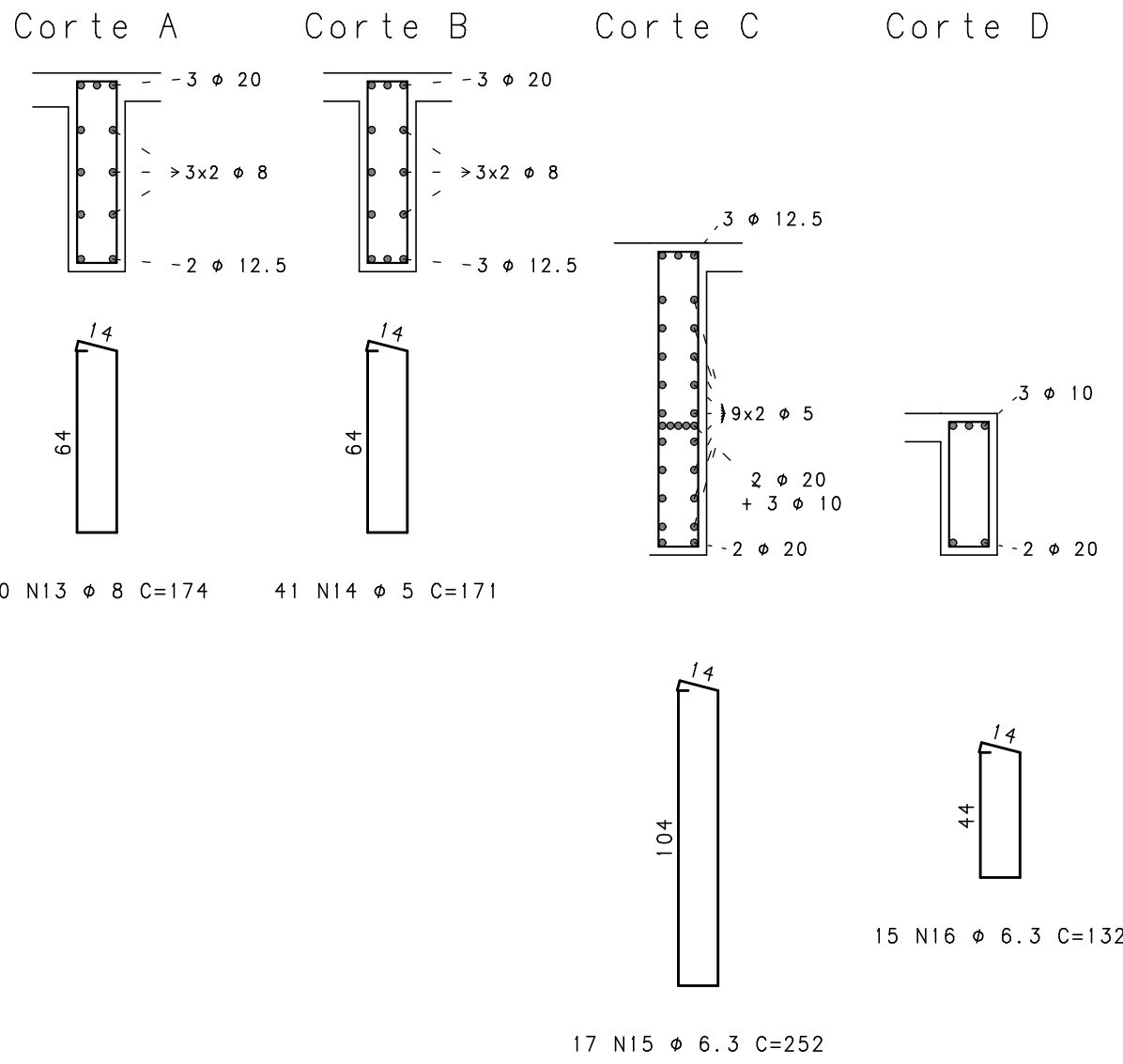
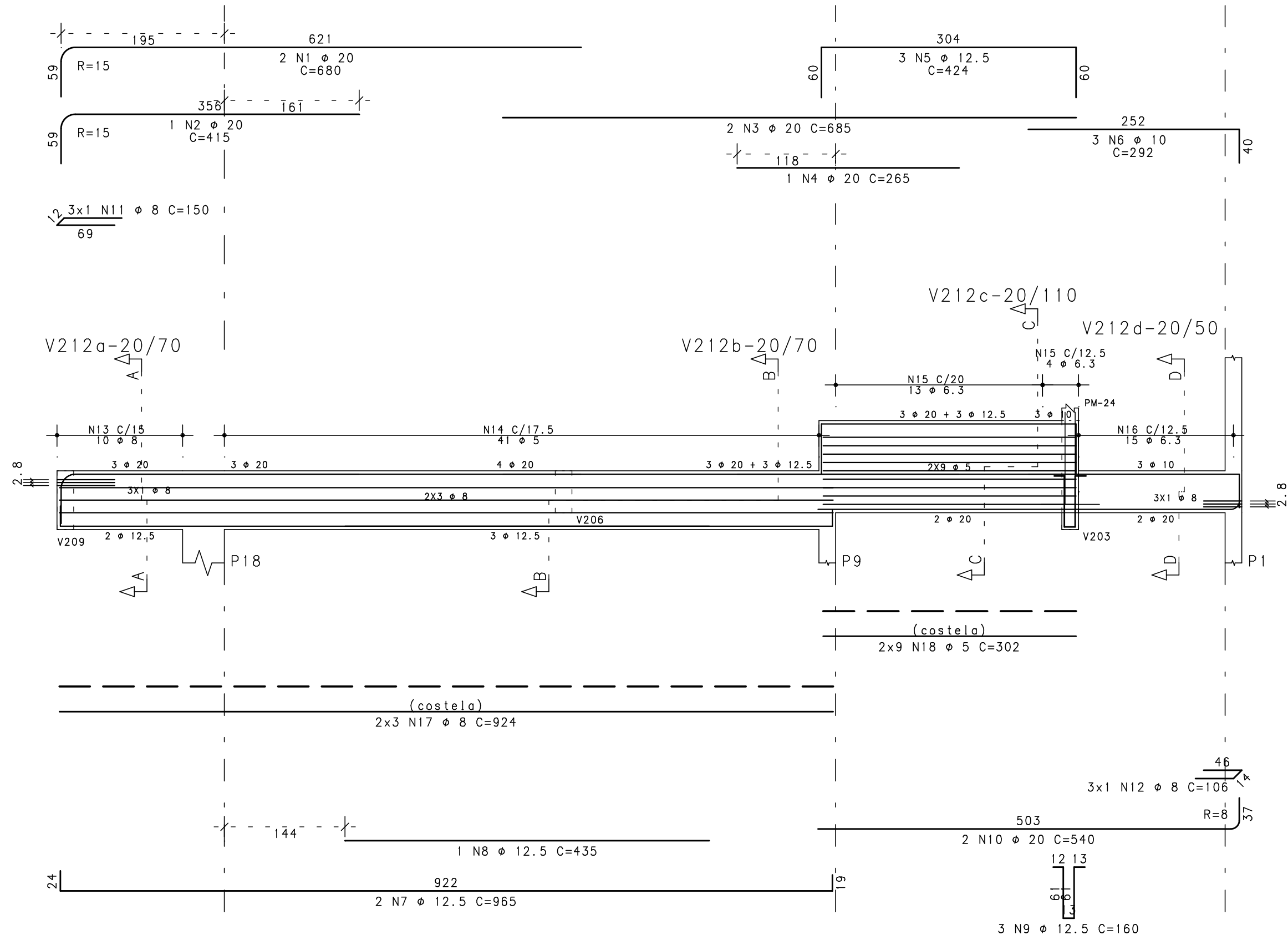
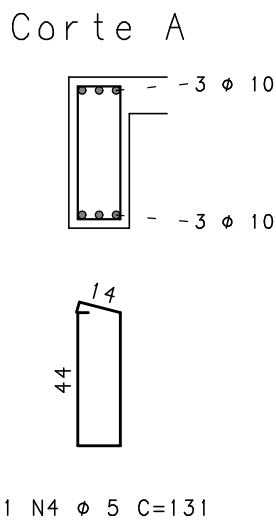
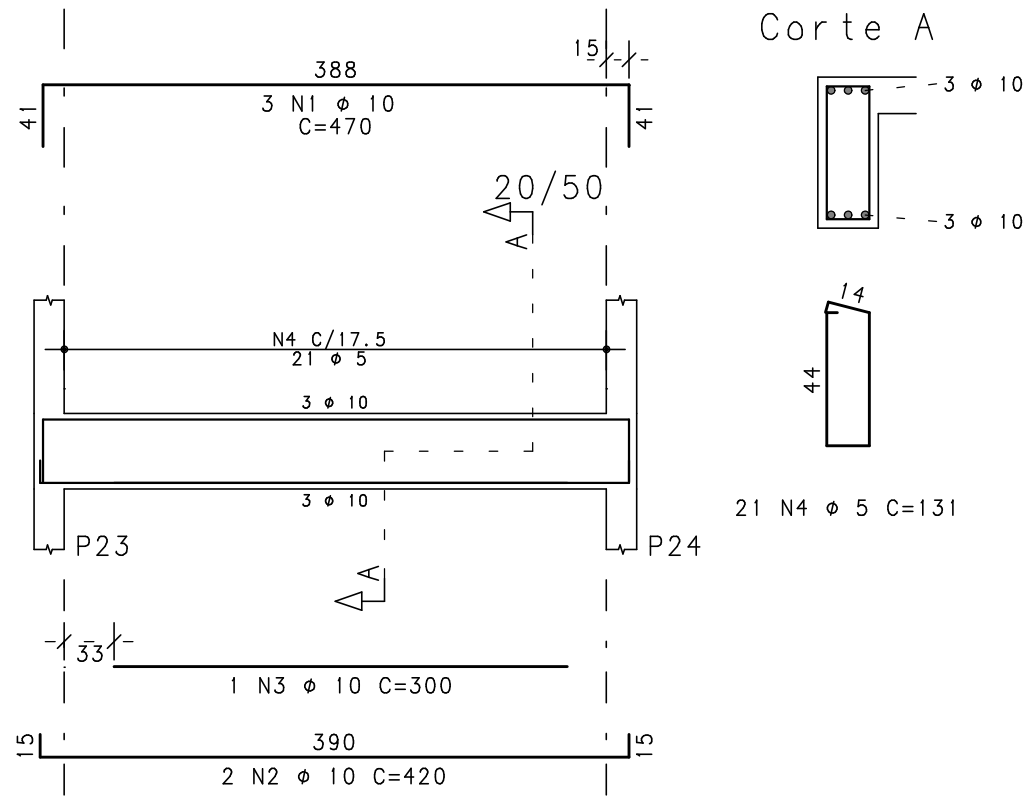


V212



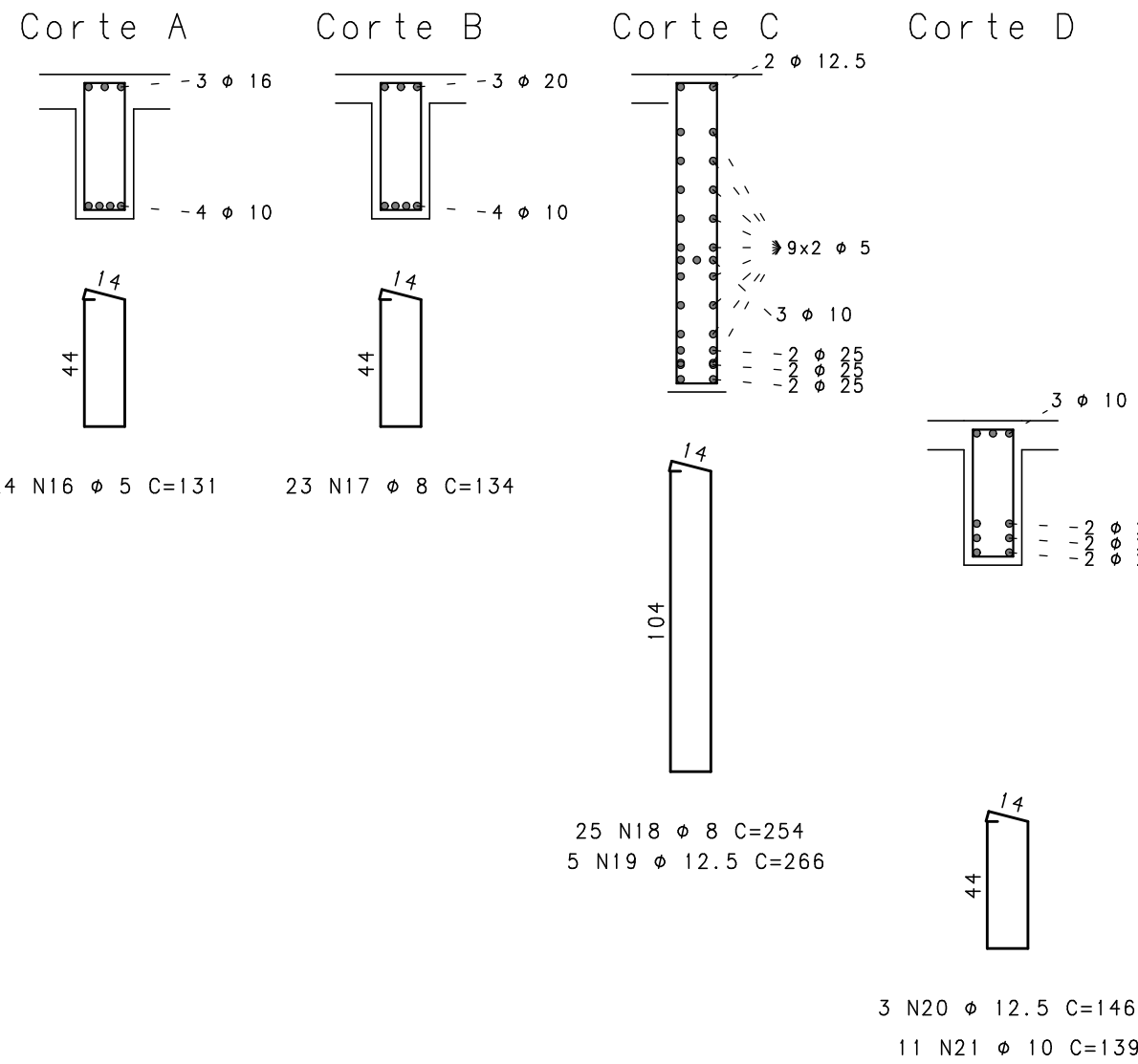
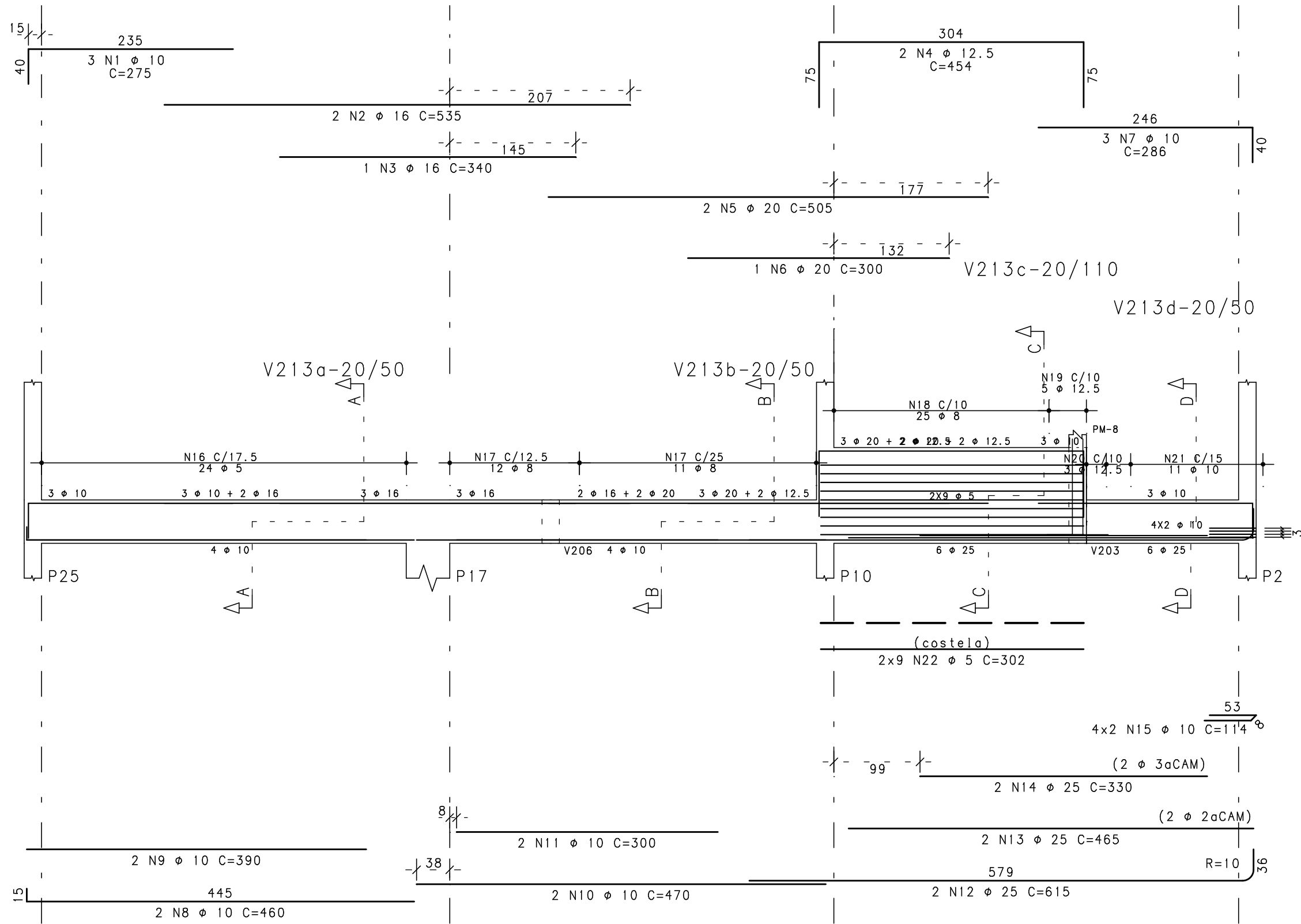
V208



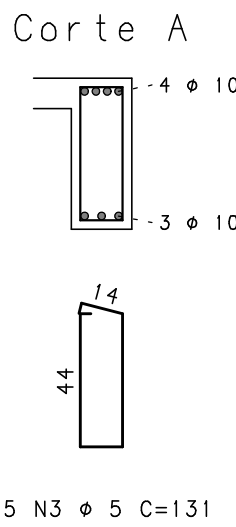
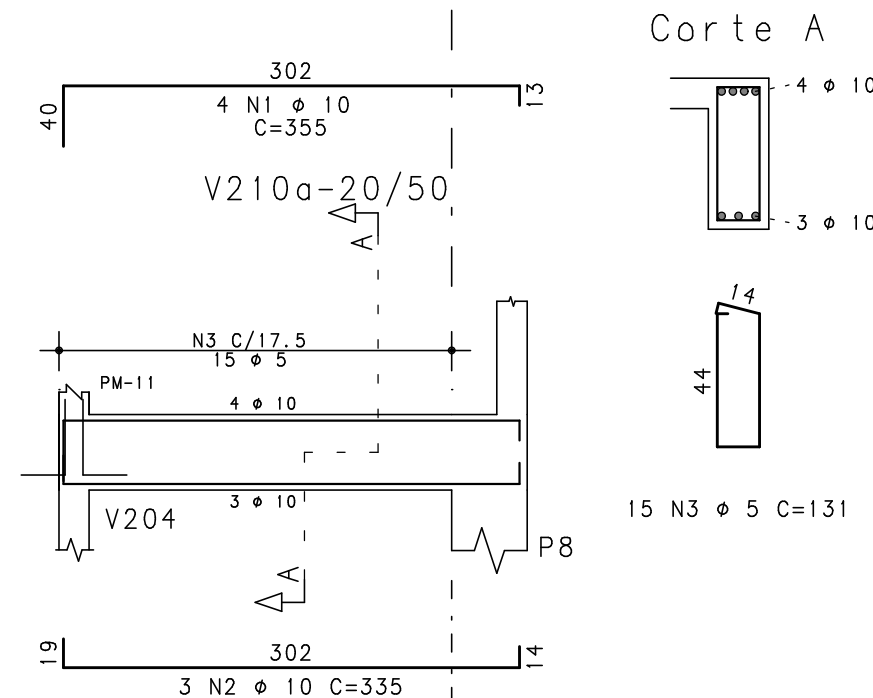
ACO	POS	BIT	QUANT	COMPRIMENTO		
				UNIT	TOTAL	
				cm	cm	
V208	50A	1	10	3	470	1410
	50A	2	10	2	420	840
	50A	3	10	1	300	300
	60B	4	5	21	131	2751
V210	50A	1	10	4	355	1420
	50A	2	10	3	335	1005
	60B	3	5	15	131	1965
V212	50A	1	20	2	680	1360
	50A	2	20	1	415	415
	50A	3	20	2	685	1370
	50A	4	20	1	265	265
	50A	5	12,5	3	424	1272
	50A	6	10	3	292	876
	50A	7	12,5	2	965	1930
	50A	8	12,5	1	435	435
	50A	9	12,5	3	160	480
	50A	10	20	2	540	1080
	50A	11	8	3	150	450
	50A	12	8	3	106	318
	50A	13	8	10	174	1740
	60B	14	5	41	171	7011
	50A	15	6,3	17	252	1284
	50A	16	6,3	15	132	1980
	50A	17	8	6	924	5544
	60B	18	5	18	302	5436
V213	50A	1	10	3	275	825
	50A	2	16	2	535	1070
	50A	3	16	1	340	340
	50A	4	12,5	2	454	908
	50A	5	20	2	505	1010
	50A	6	20	1	300	300
	50A	7	10	3	286	858
	50A	8	10	2	460	920
	50A	9	10	2	390	780
	50A	10	10	2	470	940
	50A	11	10	2	300	600
	50A	12	25	2	615	1230
	50A	13	25	2	465	930
	50A	14	25	2	330	660
	50A	15	10	8	114	912
	60B	16	5	24	131	3144
	50A	17	8	23	134	3082
	50A	18	8	25	254	6350
	50A	19	12,5	5	266	1330
	50A	20	12,5	3	146	438
	50A	21	10	11	139	1529
	60B	22	5	18	302	5436

RESUMO DE AÇO			
ACO	BIT	COMPR	PESO
	mm	m	kgf
60B	6.5	257	40
50A	6.3	63	15
50A	8	175	69
50A	10	132	82
50A	12.5	68	65
50A	16	14	22
50A	20	58	143
50A	25	28	109
Peso Total		60B =	40 kgf
Peso Total		50A =	505 kgf

V213



V210



EXE				
EXE				
EXE				
TIPO	REV	DESCRIÇÃO	DESENHO	DATA
REVISÕES				
MINISTÉRIO PÚBLICO DO ESTADO DE MINAS GERAIS SEDE DA PROMOTORIAS DE JUSTIÇA DE CAPELINHA				
ENDEREÇO RUA DAS HORTÊNCIAS, S/Nº, BAIRRO BOUGANVILLE, CAPELINHA, MG			ÁREA DO TERRENO: 1504,05 m²	
PROPRIETÁRIO: ESTADO DE MINAS GERAIS – VINCULADO À PROCURADORIA-GERAL DE JUSTIÇA DO ESTADO DE MINAS GERAIS			CNPJ: 20.971.057/0001-45	
PROJETO ESTRUTURAL				
IMPLANTAÇÃO – PADRÃO A5.2		ETAPA: EXECUTIVO	ÁREA CONSTRUÍDA: 921,74 m²	
UNIDADE RESPONSÁVEL DIRETORIA DE PROJETOS DE EDIFICAÇÕES/SUPERINTENDÊNCIA DE ENGENHARIA E ARQUITETURA				
RESPONSÁVEL TÉCNICO PELO PROJETO <div>SILVANA GUALTIERI DE CARVALHO</div>			CREA: 63.117/D	
CONTEÚDO: Armação de vigas da cobertura Parte 03/06 V208 / V210 / V212 / V213			DATA: 17/10/2024	FOLHA: <div>27/40</div>
			ESCALA: 1:50	