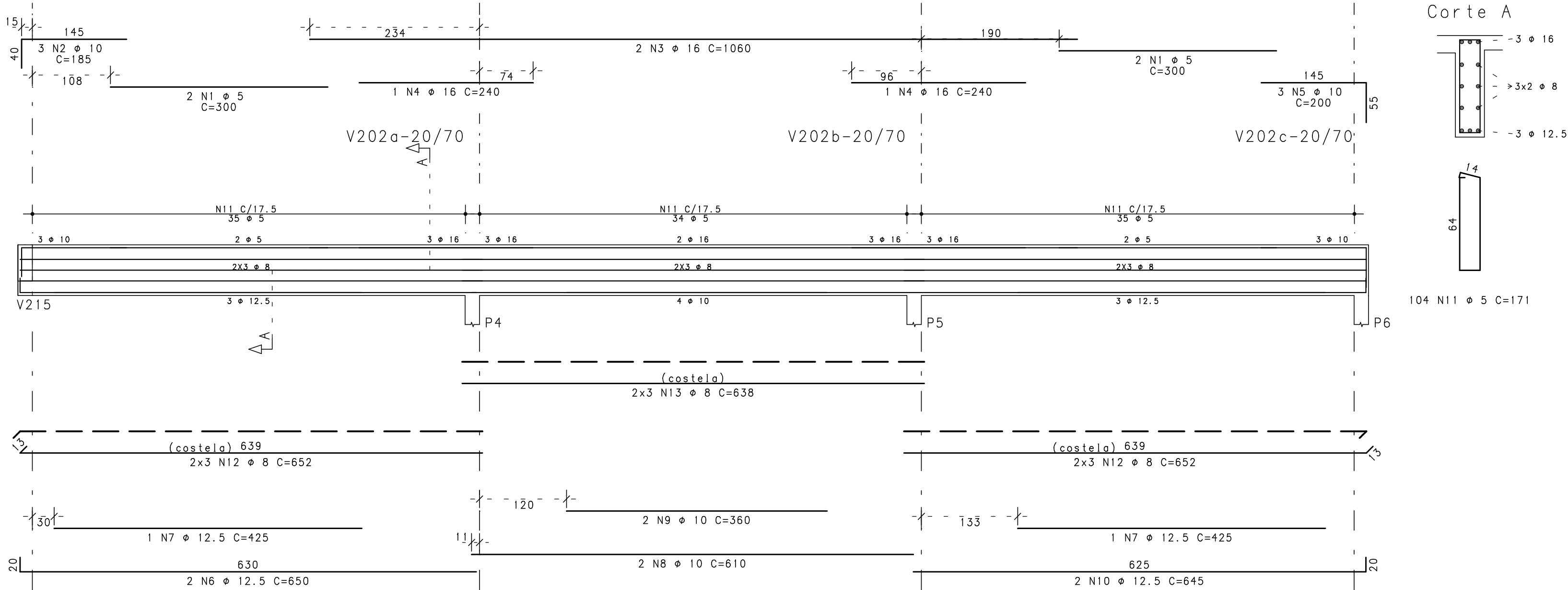


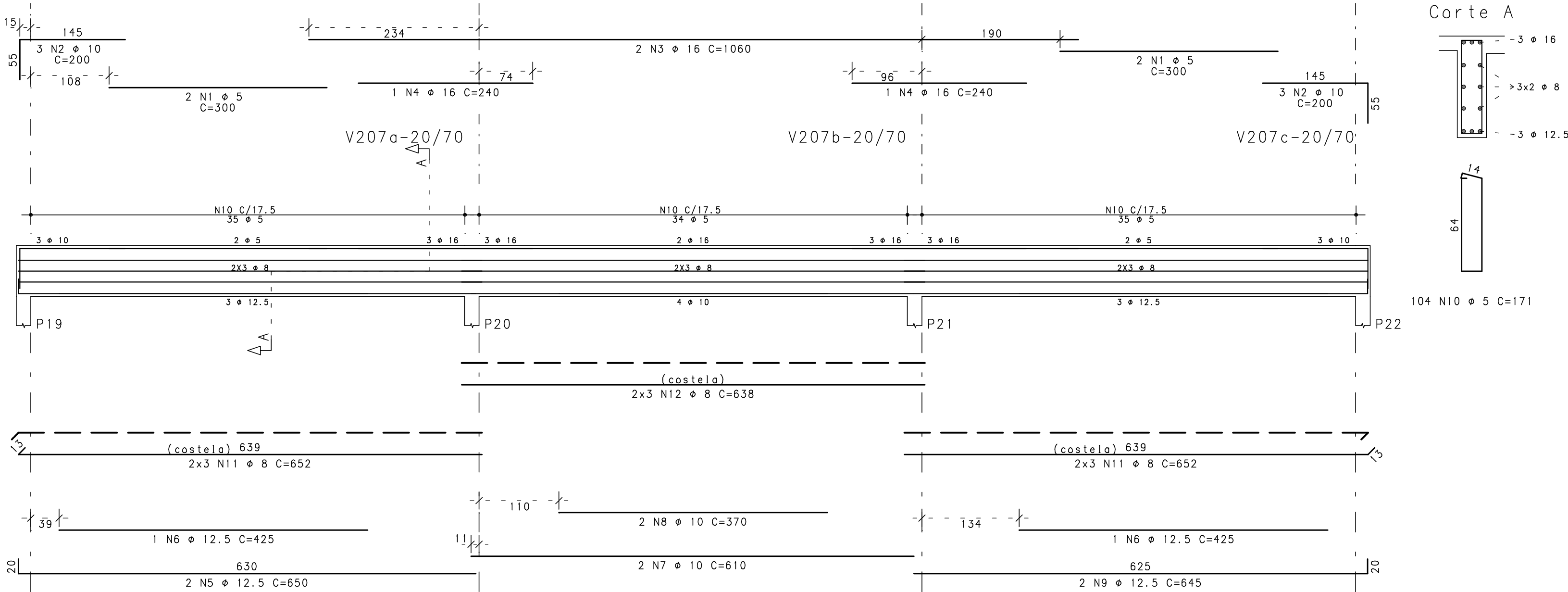
V202



	ACO	POS	BIT	QUANT	COMPRIMENTO	
					UNIT	TOTAL
V202			mm		cm	cm
	60B	1	5	4	300	1200
	50A	2	10	3	185	555
	50A	3	16	2	1060	2120
	50A	4	16	2	240	480
	50A	5	10	3	200	600
	50A	6	12,5	2	650	1300
	50A	7	12,5	2	425	850
	50A	8	10	2	610	1220
	50A	9	10	2	360	720
	50A	10	12,5	2	645	1290
	60B	11	5	104	171	17784
	50A	12	8	12	652	7824
50A	13	8	6	638	3828	
V207						
	60B	1	5	4	300	1200
	50A	2	10	6	200	1200
	50A	3	16	2	1060	2120
	50A	4	16	2	240	480
	50A	5	12,5	2	650	1300
	50A	6	12,5	2	425	850
	50A	7	10	2	610	1220
	50A	8	10	2	370	740
	50A	9	12,5	2	645	1290
	60B	10	5	104	171	17784
	50A	11	8	12	652	7824
	50A	12	8	6	638	3828

RESUMO DE AÇO			
AÇO	BIT	COMPR	PESO
	mm	m	kgf
60B	5	380	58
50A	8	233	92
50A	10	63	39
50A	12.5	69	66
50A	16	52	82
Peso Total		60B =	58 kgf
Peso Total		50A =	279 kgf

V207



EXE				
EXE				
EXE				
TIPO	REV	DESCRIÇÃO	DESENHO	DATA
REVISÕES				
MINISTÉRIO PÚBLICO DO ESTADO DE MINAS GERAIS SEDE DA PROMOTORIAS DE JUSTIÇA DE CAPELINHA				
ENDEREÇO RUA DAS HORTÊNCIAS, S/Nº, BAIRRO BOUGANVILLE, CAPELINHA, MG			ÁREA DO TERRENO: 1504,05 m²	
PROPRIETÁRIO: ESTADO DE MINAS GERAIS – VINCULADO À PROCURADORIA-GERAL DE JUSTIÇA DO ESTADO DE MINAS GERAIS			CNPJ: 20.971.057/0001-45	
PROJETO ESTRUTURAL				
IMPLANTAÇÃO – PADRÃO A5.2		ETAPA: EXECUTIVO	ÁREA CONSTRUÍDA: 921,74 m²	
UNIDADE RESPONSÁVEL DIRETORIA DE PROJETOS DE EDIFICAÇÕES/SUPERINTENDÊNCIA DE ENGENHARIA E ARQUITETURA				
RESPONSÁVEL TÉCNICO PELO PROJETO <div>SILVANA GUALTIERI DE CARVALHO</div>			CREA: 63.117/D	
CONTEÚDO: Armação de vigas da cobertura Parte 05/06 V202 / V207			DATA: 17/10/2024 ESCALA: 1:50	FOLHA: <div>29/40</div>