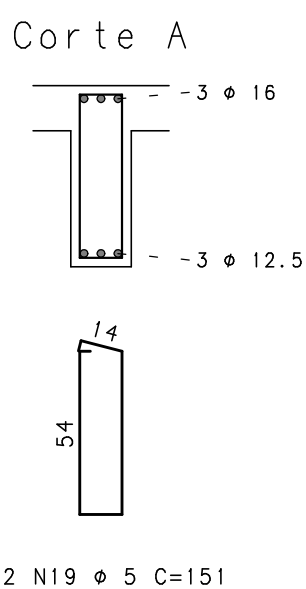
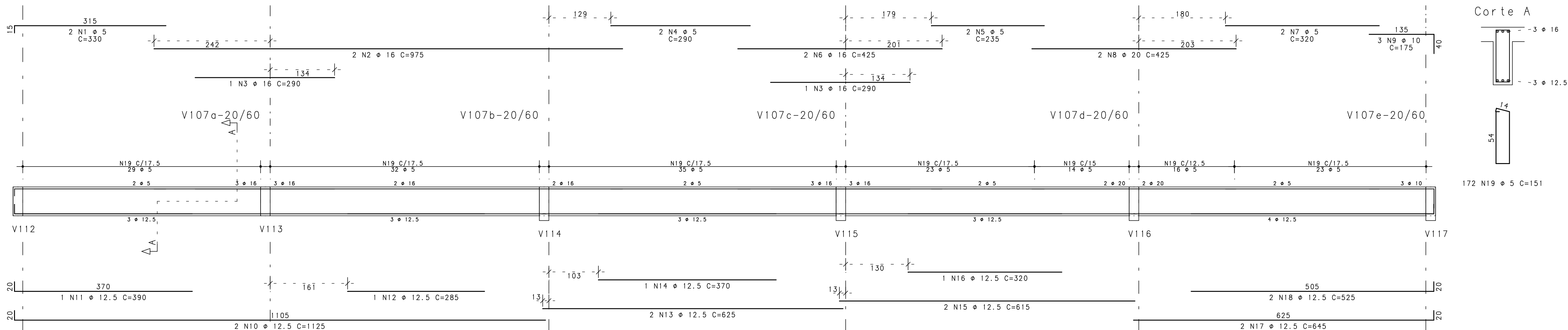


V 1 0 7



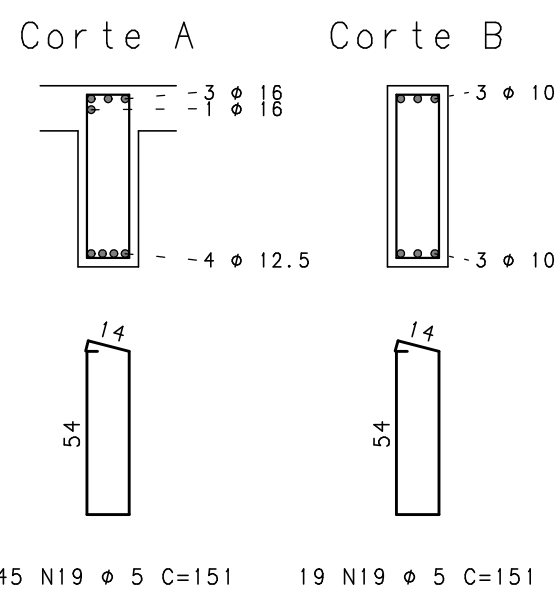
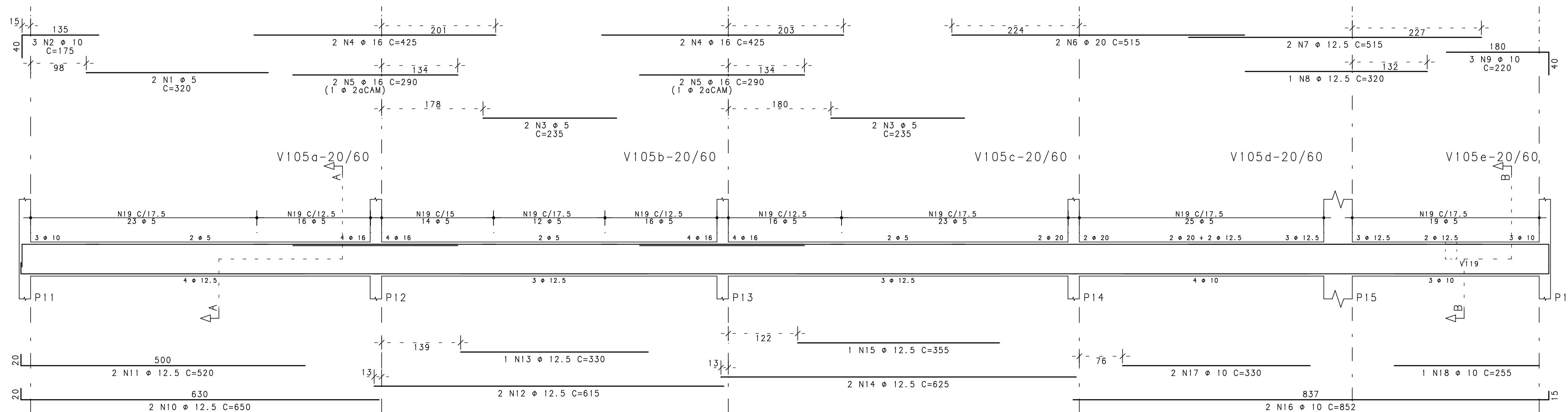
	AÇO	POS	BIT	QUANT	COMPRIIMENTO	
					UNIT	TOTAL
			mm		cm	cm
V105						
	60B	1	5	2	320	640
	50A	2	10	3	175	525
	60B	3	5	4	235	940
	50A	4	16	4	425	1700
	50A	5	16	4	290	1160
	50A	6	20	2	515	1030
	50A	7	12,5	2	515	1030
	50A	8	12,5	1	320	320
	50A	9	10	3	220	660
	50A	10	12,5	2	650	1300
	50A	11	12,5	2	520	1040
	50A	12	12,5	2	615	1230
	50A	13	12,5	1	330	330
	50A	14	12,5	2	625	1250
	50A	15	12,5	1	355	355
	50A	16	10	2	852	1704
	50A	17	10	2	330	660
	50A	18	10	1	255	255
	60B	19	5	164	151	24764

V107	60B	1	5	2	330	660
	50A	2	16	2	975	1950
	3	16	2	290	580	
	60B	4	5	2	290	580
	60B	5	5	2	235	470
	50A	6	16	2	425	850
	50B	7	5	2	640	1280
	50A	8	20	2	425	850
	50A	9	10	3	175	525
	50A	10	12.5	2	1125	2250
	50A	11	12.5	1	390	390
	50A	12	12.5	1	285	570
	50A	13	12.5	2	625	1250
	50A	14	12.5	1	370	370
	50A	15	12.5	2	615	1230
	50A	16	12.5	1	320	320
	50A	17	12.5	2	645	1290
	50A	18	12.5	2	525	1050
	60B	19	5	172	151	25972

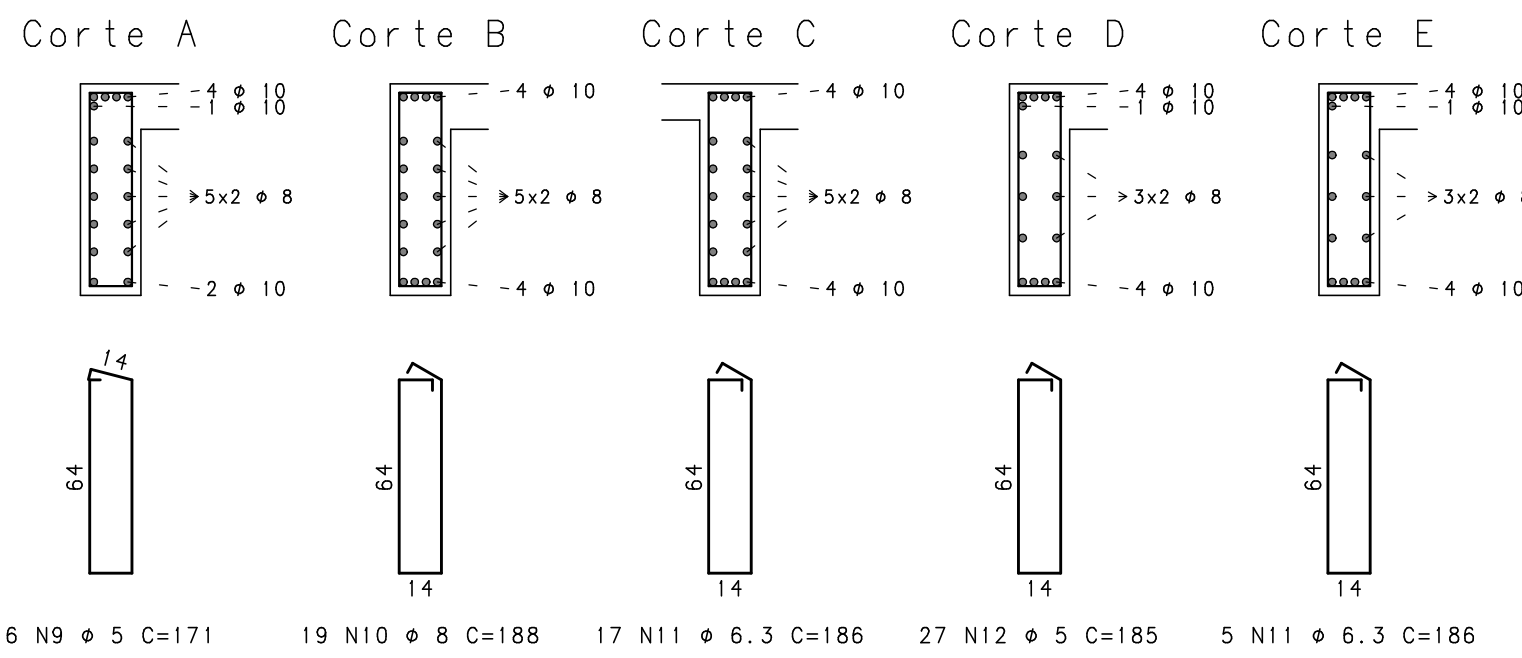
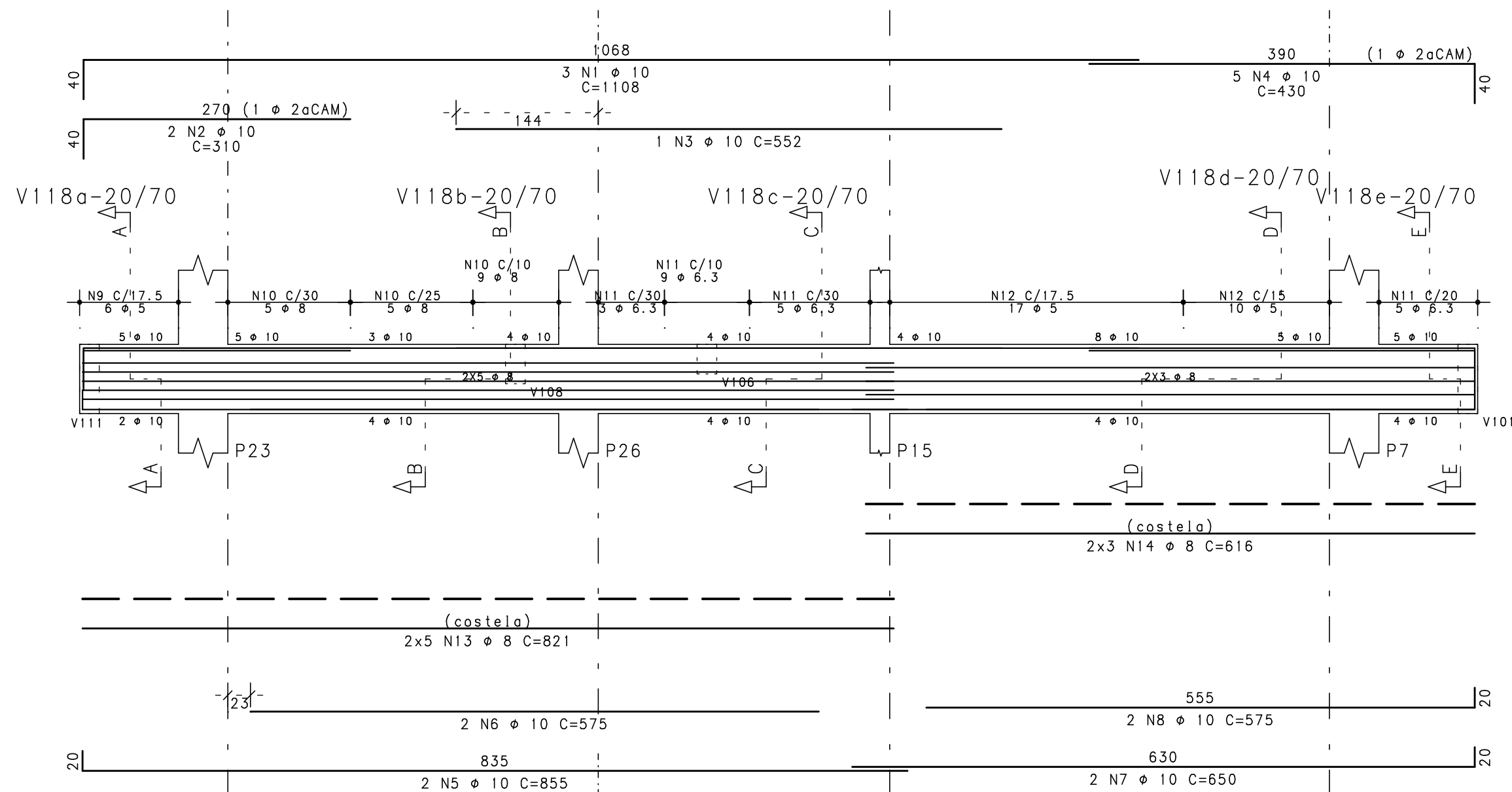
V118	50A	1	10	3	1108	3324
	50A	2	10	3	10	620
	50A	3	10	1	552	552
	50A	4	10	5	430	2150
	50A	5	10	2	555	1710
	50A	6	10	2	875	1150
	50A	7	10	2	850	1300
	50A	8	10	2	575	1150
	60B	9	5	6	171	1026
	50A	10	10	19	188	3572
	50A	11	8.3	22	186	4092
	60B	12	5	7	185	4995
	50A	13	8	10	821	8210
	50A	14	8	6	616	3696

RESUMO DE ACO			
ACO	BIT	COMPR	PESO
	mm	m	kgf
60B	5	617	95
50A	6,3	411	10
50A	8	162	64
50A	10	167	103
50A	12,5	153	147
50A	16	62	98
50A	20	19	46
Peso Total		60B =	95 kgf
Peso Total		50A =	469 kgf

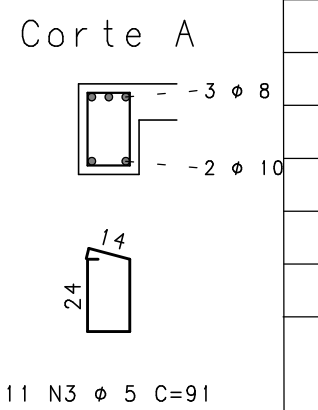
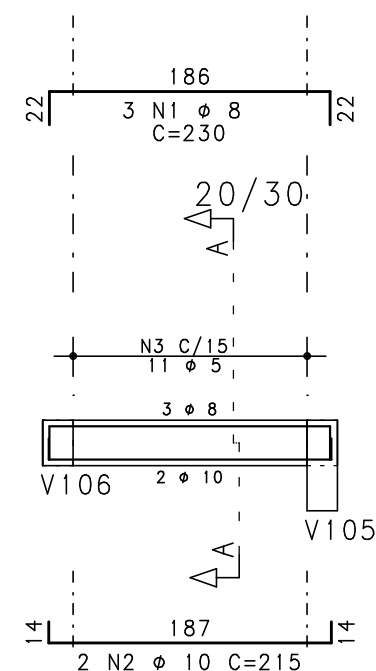
V 1 0 5



V 1 1 8



V 1 1 9



EXE				
EXE				
EXE				
TIPO	REV	DESCRIÇÃO	DESENHO	DATA
REVISÕES				
MINISTÉRIO PÚBLICO DO ESTADO DE MINAS GERAIS SEDE DA PROMOTORIAS DE JUSTIÇA DE CAPELINHA				
ENDEREÇO RUA DAS HORTÊNCIAS, S/Nº, BAIRRO BOUGANVILLE, CAPELINHA, MG			ÁREA DO TERRENO: 1504,05 mÂ	
PROPRIETÁRIO: ESTADO DE MINAS GERAIS - VINCULADO À PROCURADORIA-GERAL DE JUSTIÇA DO ESTADO DE MINAS GERAIS			CNPJ: 20.971.057/0001-45	
PROJETO ESTRUTURAL				
IMPLANTAÇÃO - PADRÃO A5.2		ETAPA: EXECUTIVO	ÁREA CONSTRUÍDA: 921,74 mÂ	
UNIDADE RESPONSÁVEL DIRETORIA DE PROJETOS DE EDIFICAÇÕES/SUPERINTENDÊNCIA DE ENGENHARIA E ARQUITETURA				
RESPONSÁVEL TÉCNICO PELO PROJETO SILVANA GUALTIERI DE CARVALHO			CREA: 63.117/D	
CONTEÚDO: Armação de vigas do térreo Parte 01/05 V105 / V107 / V118 / V119			DATA: 17/10/2024 ESCALA: 1:50	FOLHA: 31/40