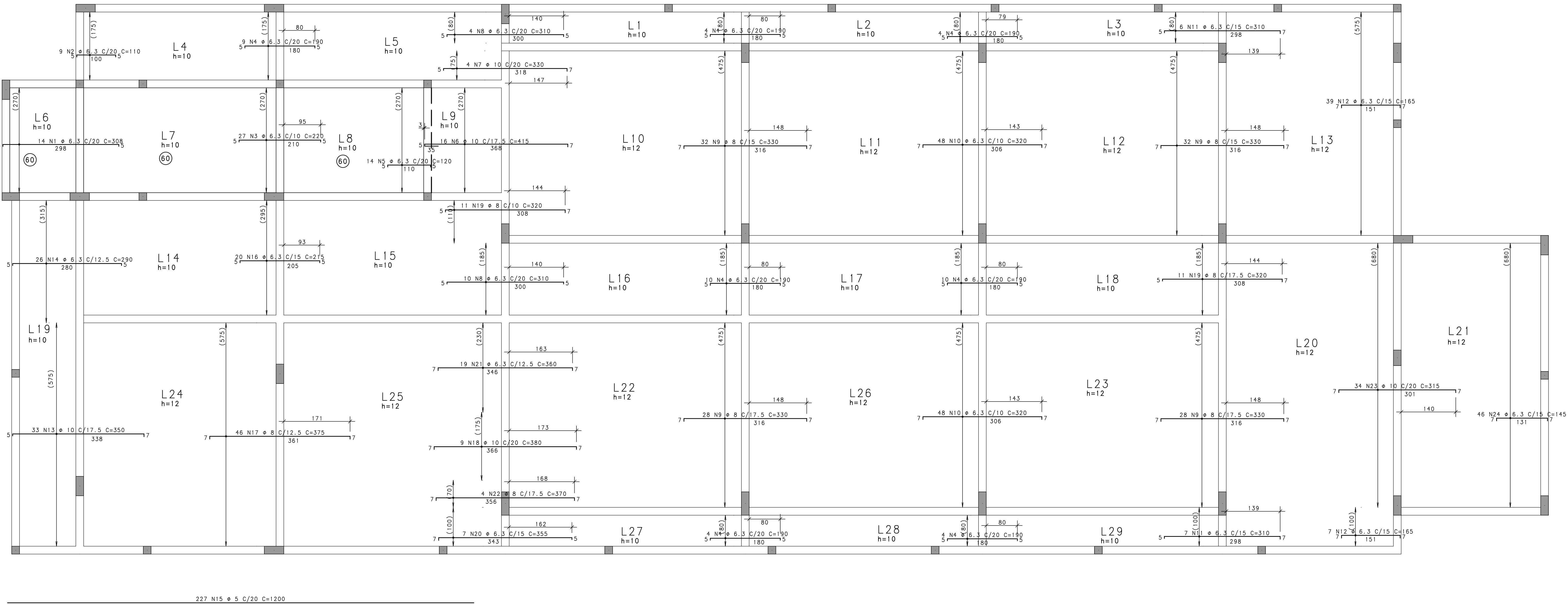


Cobertura - Armadura negativa horizontal

Escala 1:50

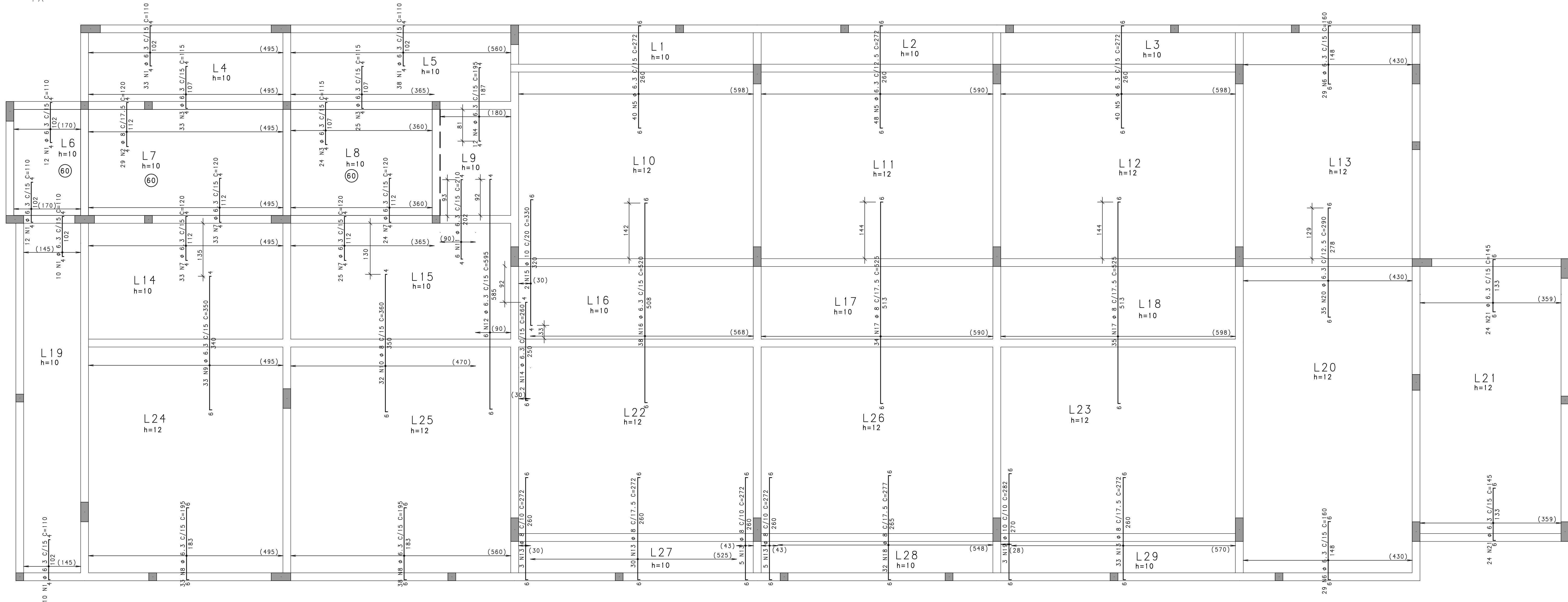
1X



Cobertura - Armadura negativa vertical

Escala 1:50

1X



ACO	POS	BIT	QUANT	COMPRIMENTO
		mm		UNIT TOTAL
Cobertura - Armadura negativa horizontal				
50A	1	6.3	14	308 4312
50A	2	6.3	9	110 990
50A	3	6.3	27	220 5940
50A	4	6.3	45	190 8550
50A	5	6.3	14	120 980
50A	6	10	16	415 6640
50A	7	10	4	330 1320
50A	8	6.3	14	310 4340
50A	9	8	120	330 39600
50A	10	6.3	96	320 30720
50A	11	6.3	13	310 4030
50A	12	6.3	46	165 7590
50A	13	10	32	350 11550
50A	14	6.3	26	290 7540
60B	15	5	227	1200 272400
50A	16	6.3	20	215 4300
50A	17	8	46	375 17250
50A	18	10	9	380 3420
50A	19	8	22	320 7040
50A	20	6.3	7	355 2485
50A	21	6.3	19	360 6840
50A	22	8	4	370 1480
50A	23	10	34	315 10710
50A	24	6.3	46	145 6670

RESUMO DE AÇO			
ACO	BIT	COMPR	PESO
	mm		kgf
60B	5	2724	419
50A	6.3	2459	602
50A	8	1461	577
50A	10	351	217
Peso Total		60B =	419 kgf
Peso Total		50A =	1397 kgf

EXE				
EXE				
EXE				
TIPO	REV	DESCRIÇÃO	DESENHO	DATA
REVISÕES				
MINISTÉRIO PÚBLICO DO ESTADO DE MINAS GERAIS				
SEDE DA PROMOTORIAS DE JUSTICA DE CAPELINHA				
ENDEREÇO	RUA DAS HORTÊNCIAS, S/Nº, BAIRRO BOUGANVILLE, CAPELINHA, MG		ÁREA DO TERRENO: 1504,05 m²	
PROPRIETÁRIO:	ESTADO DE MINAS GERAIS - VINCULADO A PROCURADORIA-GERAL DE JUSTICA DO ESTADO DE MINAS GERAIS		CNPJ: 20.971.057/0001-45	
PROJETO ESTRUTURAL				
IMPLANTACÃO - PADRÃO A5.2		ETAPA: EXECUTIVO	ÁREA CONSTRUIDA: 921,74 m²	
UNIDADE RESPONSÁVEL				
DIRETORIA DE PROJETOS DE EDIFICAÇÕES/SUPERINTENDÊNCIA DE ENGENHARIA E ARQUITETURA				
RESPONSÁVEL TÉCNICO PELO PROJETO				
SILVANA GUALTIERI DE CARVALHO			CREA: 63.117/D	
CONTEUDO:			DATA:	FOLHA:
Armadão negativo das lajes da cobertura			17/10/2024	37/40
Cobertura - Armadura negativa horizontal			ESCALA:	
Cobertura - Armadura negativa vertical			1:50	