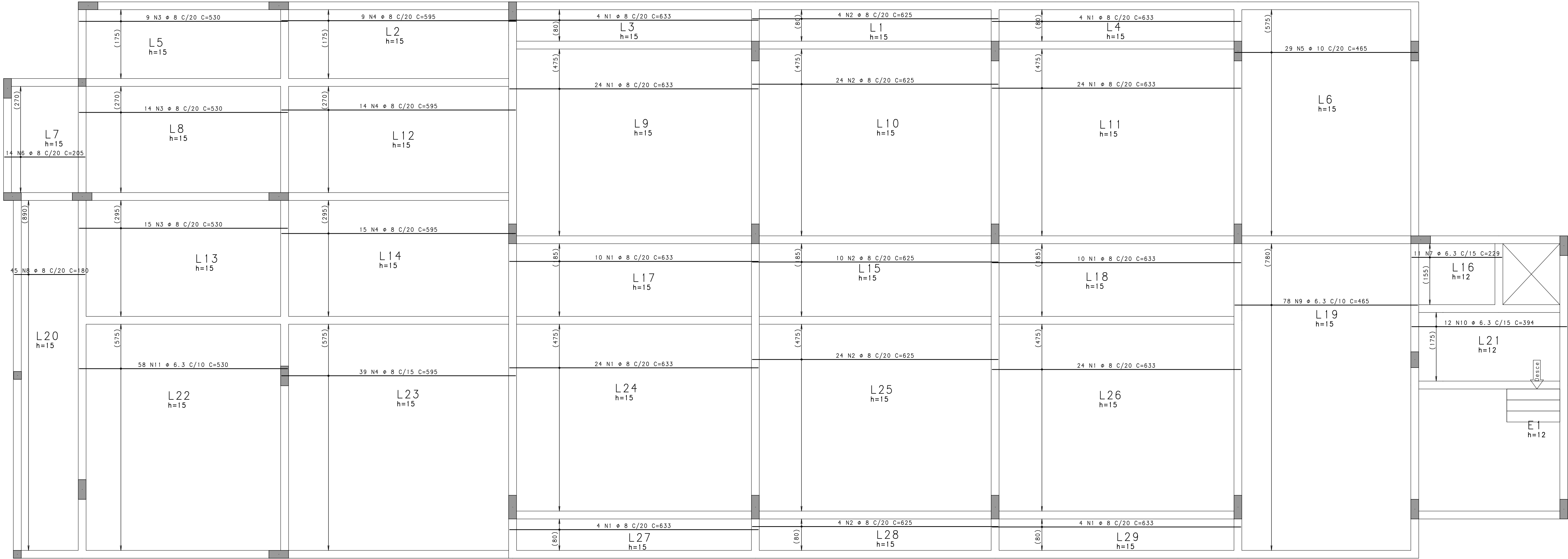


Térreo – Armadura positiva horizontal

IX Escala 1:50

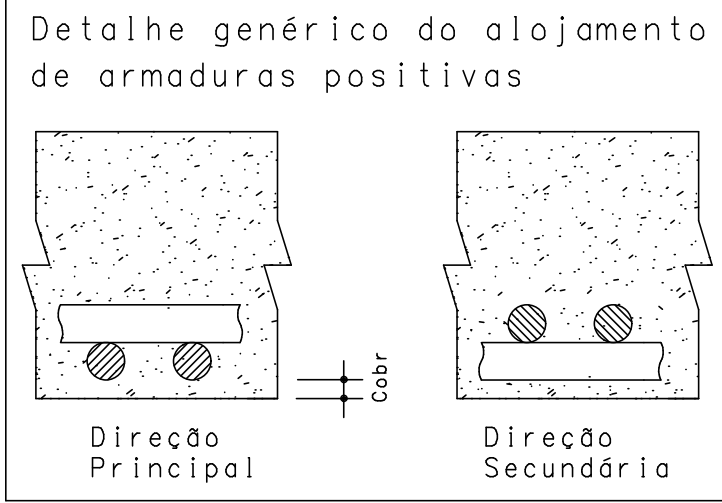
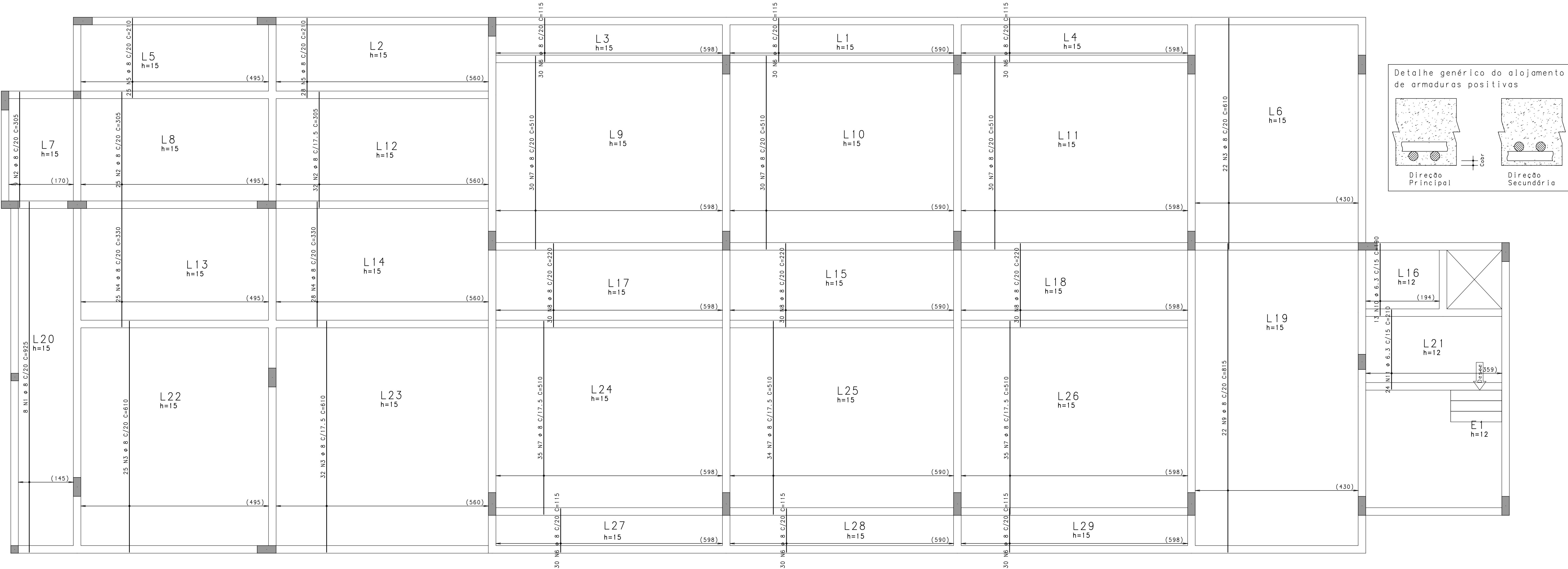


ACO	POS	BIT	QUANT	COMPRIMENTO
			mm	UNIT
				TOTAL
				cm
Térreo – Armadura positiva horizontal				
50A	1	8	132	633
50A	2	8	66	625
50A	3	8	38	530
50A	4	8	77	599
50A	5	10	29	465
50A	6	8	14	205
50A	7	6.3	11	229
50A	8	8	45	180
50A	9	6.3	78	465
50A	10	6.3	12	394
50A	11	6.3	58	530
Térreo – Armadura positiva vertical				
50A	1	8	925	7400
50A	2	8	305	2035
50A	3	8	79	610
50A	4	8	53	330
50A	5	8	53	210
50A	6	8	160	115
50A	7	8	194	510
50A	8	8	90	220
50A	9	8	22	815
50A	10	6.3	13	190
50A	11	6.3	24	210

RESUMO DE AÇO			
ACO	BIT	COMPR	PESO
		m	kgf
50A	6.3	818	200
50A	8	4634	1831
50A	10	155	83
Peso Total		50A =	2114 kgf

Térreo – Armadura positiva vertical

IX Escala 1:50



EXE				
EXE				
EXE				
TIPO	REV	DESCRIÇÃO	DESENHO	DATA
REVISÕES				
MINISTÉRIO PÚBLICO DO ESTADO DE MINAS GERAIS SEDE DA PROMOTORIAS DE JUSTIÇA DE CAPELINHA				
ENDEREÇO	RUA DAS HORTÊNCIAS, S/Nº, BAIRRO BOUQUINVILLE, CAPELINHA, MG		ÁREA DO TERRENO: 1504,05 m²	
PROPRIETÁRIO:	ESTADO DE MINAS GERAIS – VINCULADO À PROCURADORIA-GERAL DE JUSTIÇA DO ESTADO DE MINAS GERAIS		CNPJ:	
20.971.057/0001-45				
PROJETO ESTRUTURAL				
IMPLANTAÇÃO – PADRÃO A5.2		ETAPA: EXECUTIVO	ÁREA CONSTRUÍDA: 921,74 m²	
UNIDADE RESPONSÁVEL DIRETORIA DE PROJETOS DE EDIFICAÇÕES/SUPERINTENDÊNCIA DE ENGENHARIA E ARQUITETURA				
RESPONSÁVEL TÉCNICO PELO PROJETO				
SILVANA GUALTIERI DE CARVALHO			CREA: 63.117/D	
CONTEUDO: Armadura positiva das lajes do térreo Térreo – Armadura positiva horizontal Térreo – Armadura positiva vertical Térreo – Armadura positiva horizontal			DATA: 17/10/2024	FOLHA: ESCALA: 1:50 38/40