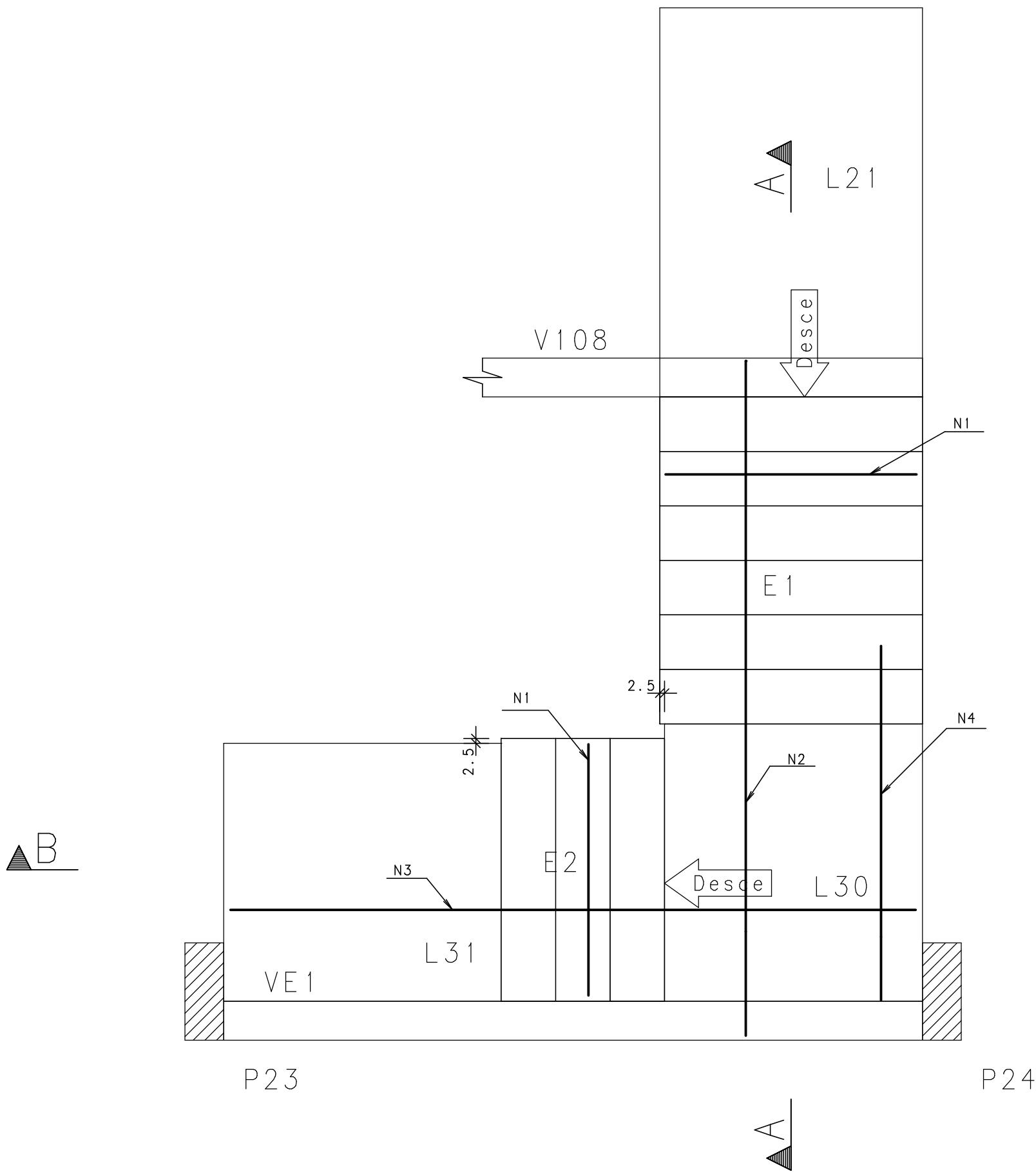


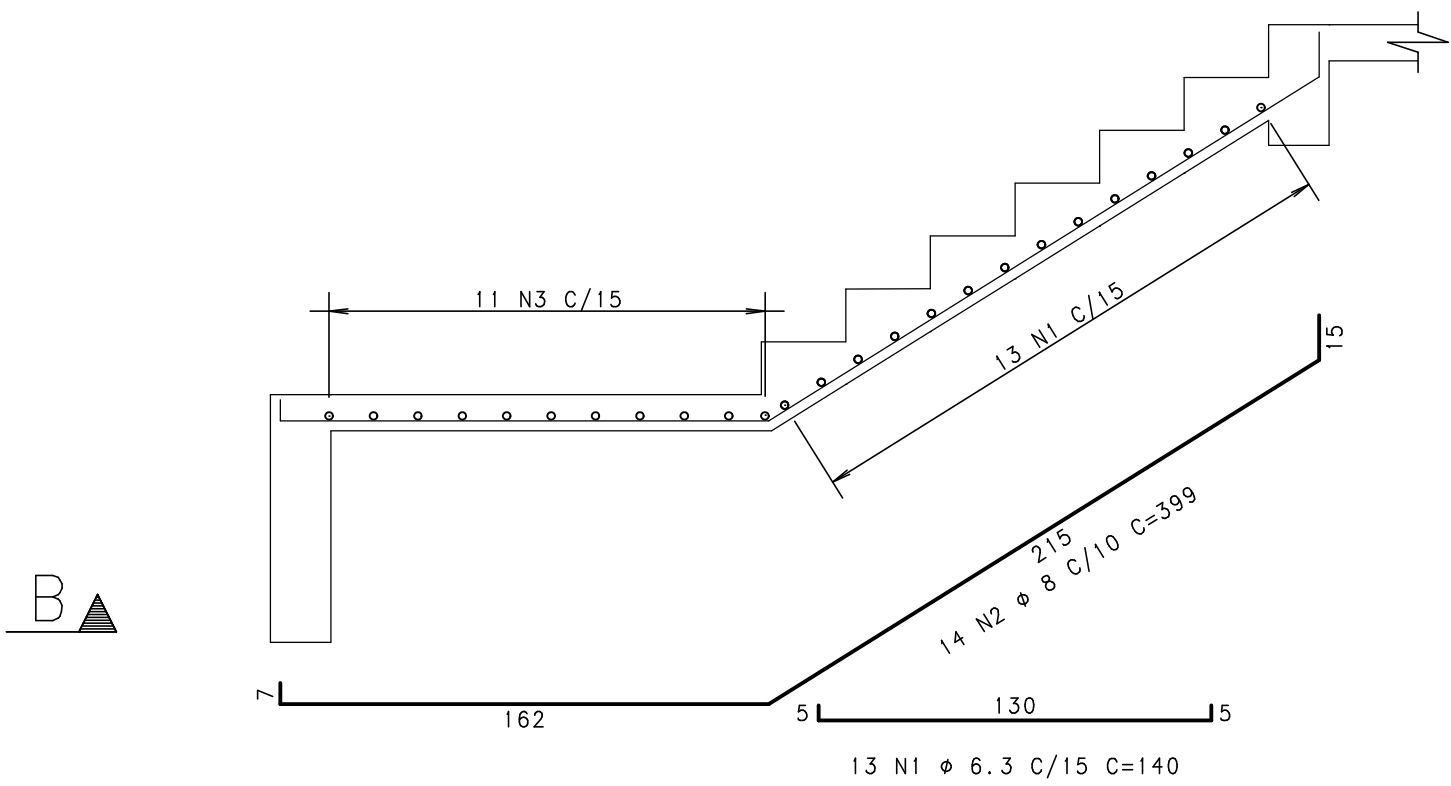
Planta Escada-1 e Escada-2 - Térreo

AÇO	POS	BIT mm	QUANT	COMPRIMENTO	
				UNIT cm	TOTAL cm
Planta Escada-1 e Escada-2 - Térreo					
50A	1	6,3	22	140	3080
50A	2	8	14	399	5586
50A	3	6,3	11	388	4268
50A	4	6,3	8	165	1320
Planta Escada-3 - Fundação					
50A	1	10	14	105	1470
50A	2	10	14	404	5656
50A	3	10	14	191	2674
50A	4	6,3	18	140	2520

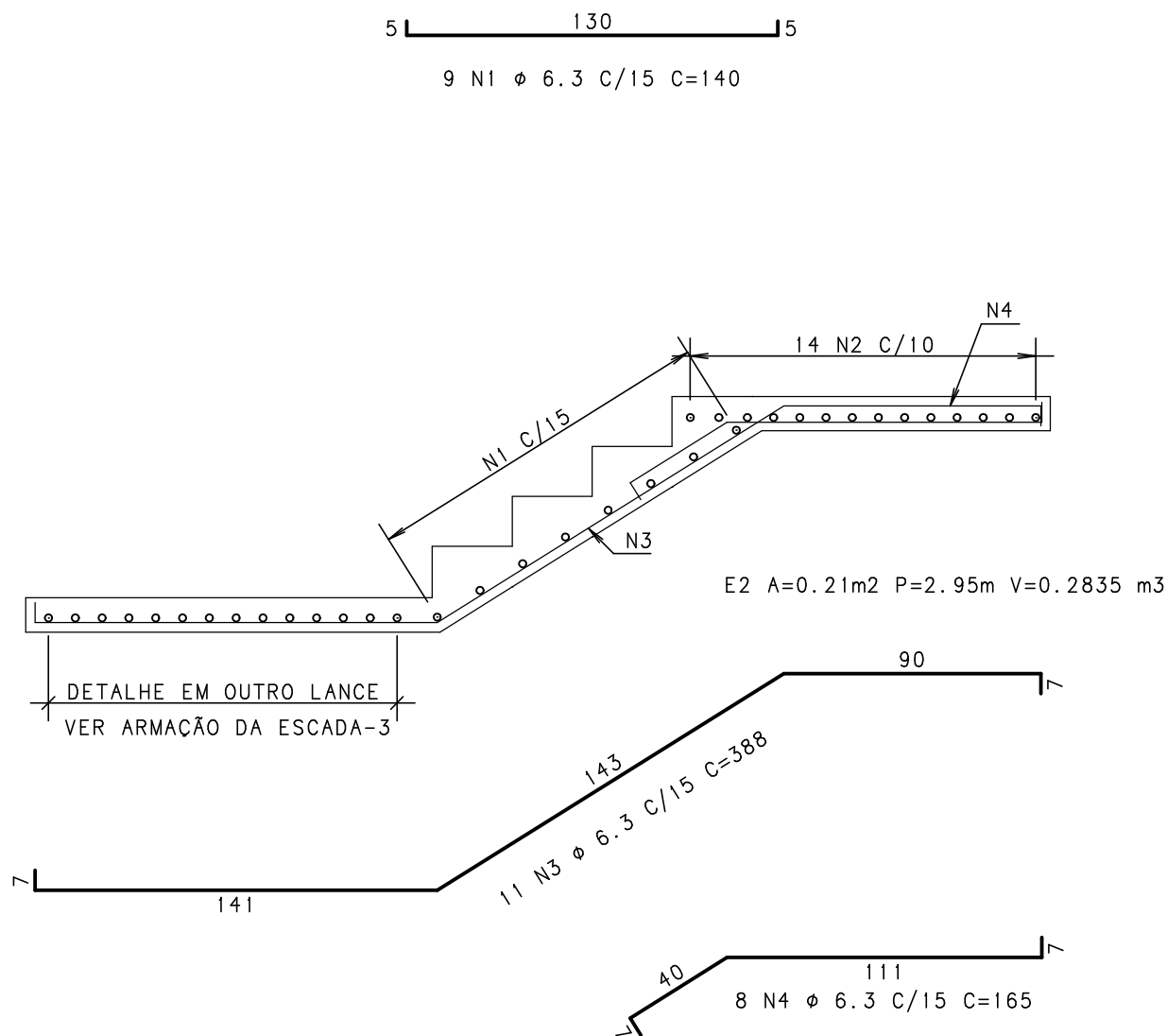
RESUMO DE AÇO			
ACO	BIT mm	COMPR m	PESO kgf
50A	6.3	112	27
50A	8	56	22
50A	10	98	60
Peso Total		50A =	110 kgf



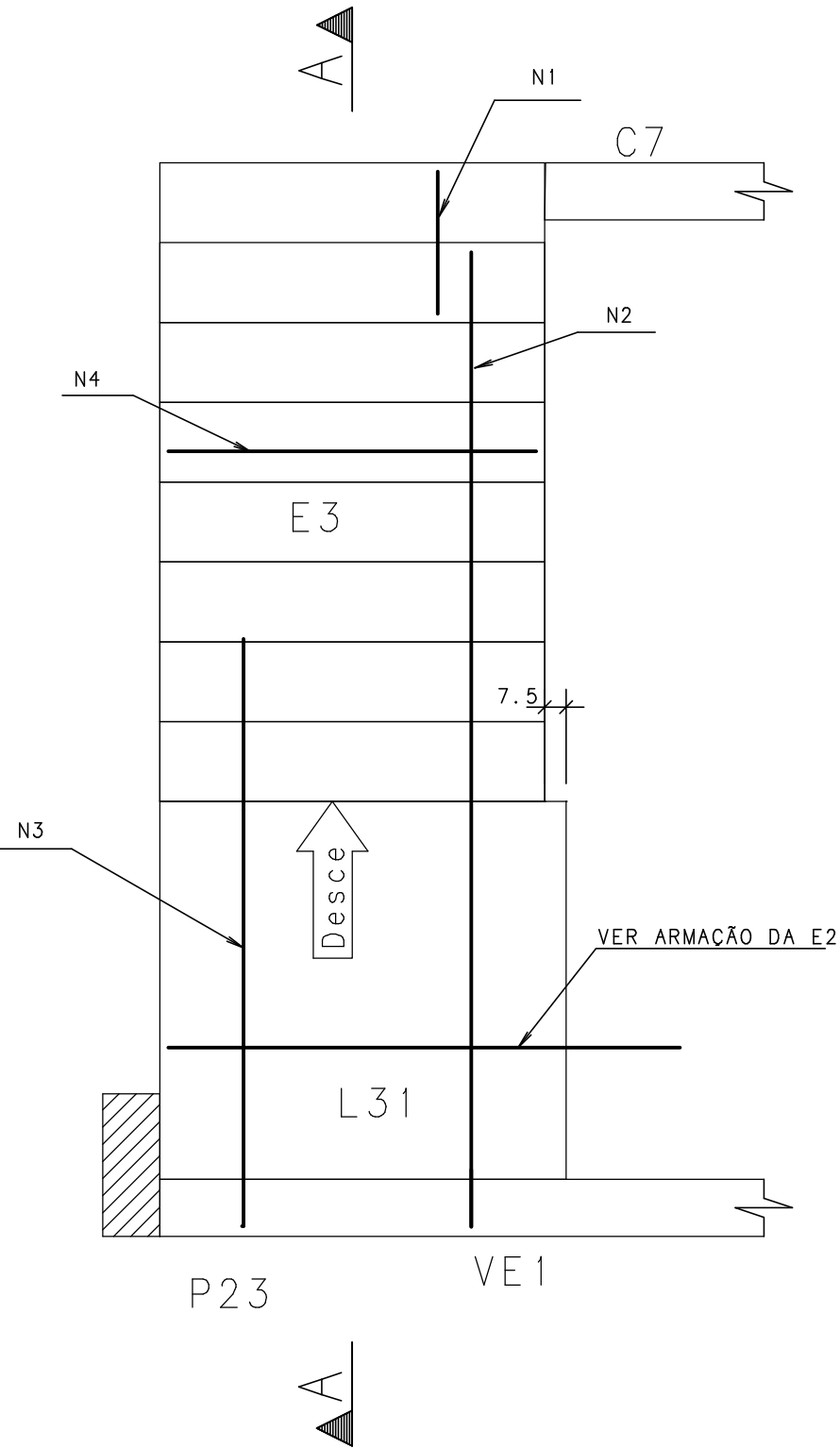
Corte A-A



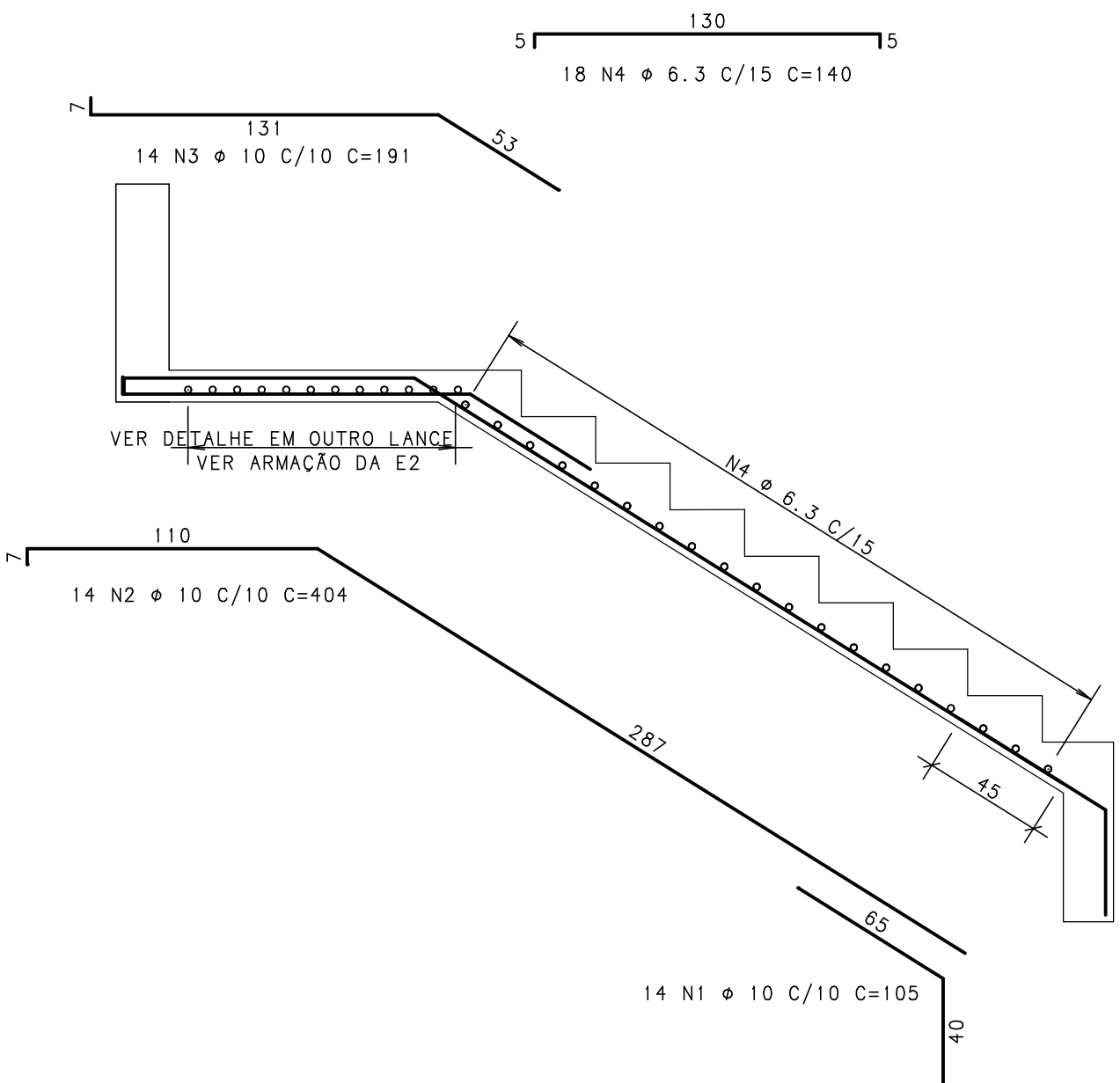
Corte B-B



Planta Escada-3 - Fundação



Corte A-A



EXE				
EXE				
EXE				
TIPO	REV	DESCRIÇÃO	DESENHO	DATA
REVISÕES				
MINISTÉRIO PÚBLICO DO ESTADO DE MINAS GERAIS SEDE DA PROMOTORIAS DE JUSTIÇA DE CAPELINHA				
ENDEREÇO RUA DAS HORTÊNCIAS, S/Nº, BAIRRO BOUGANVILLE, CAPELINHA, MG			ÁREA DO TERRENO: 1504,05 m²	
PROPRIETÁRIO: ESTADO DE MINAS GERAIS - VINCULADO À PROCURADORIA-GERAL DE JUSTIÇA DO ESTADO DE MINAS GERAIS			CNPJ: 20.971.057/0001-45	
PROJETO ESTRUTURAL				
IMPLANTAÇÃO - PADRÃO A5.2		ETAPA: EXECUTIVO	ÁREA CONSTRUÍDA: 921,74 m²	
UNIDADE RESPONSÁVEL DIRETORIA DE PROJETOS DE EDIFICAÇÕES/SUPERINTENDÊNCIA DE ENGENHARIA E ARQUITETURA				
RESPONSÁVEL TÉCNICO PELO PROJETO _____ SILVANA GUALTIERI DE CARVALHO			CREA: 63.117/D	
CONTEÚDO: Armação das escadas Planta Escada-1 e Escada-2 - Térreo Planta Escada-3 - Fundação			DATA: 17/10/2024	FOLHA: