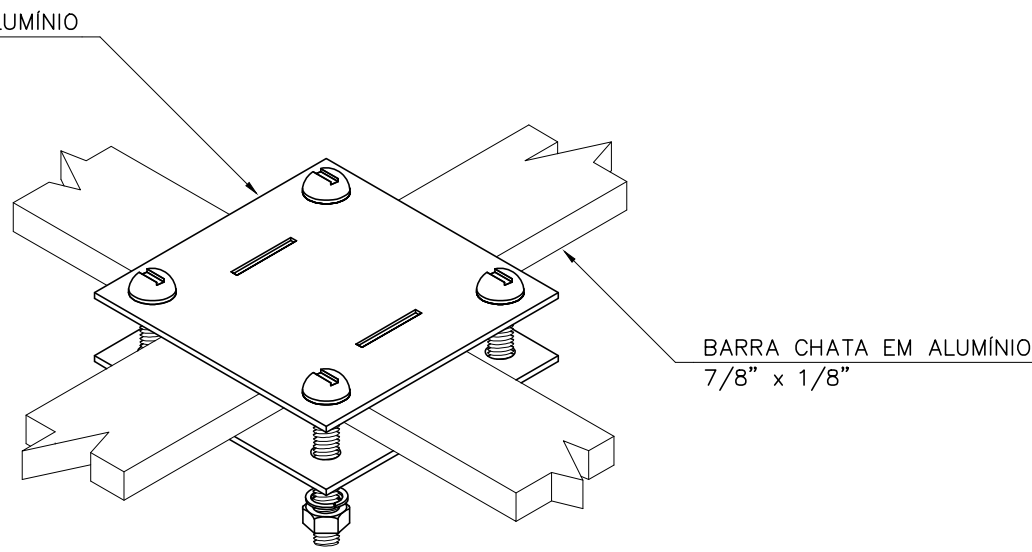
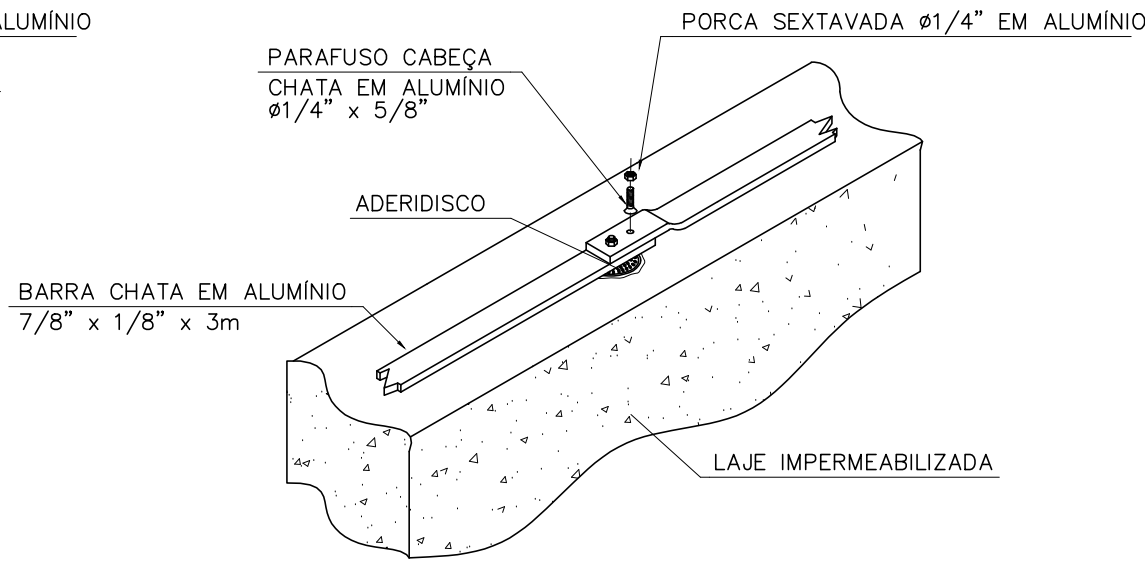


D1

FIXAÇÃO DE BARRA CHATA EM BEIRAL E EM LAJE IMPERMEABILIZADA

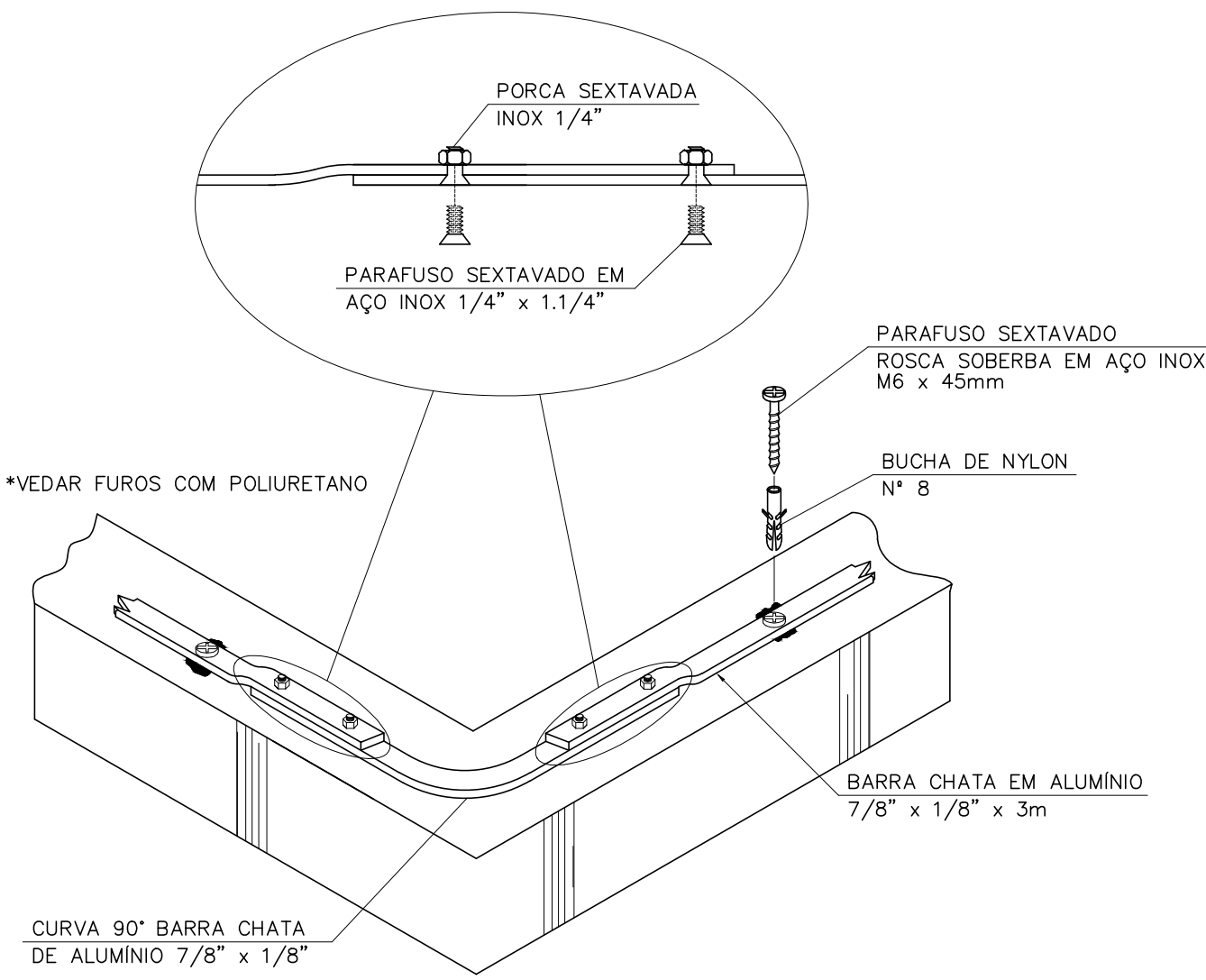
SEM ESCALA



D2

CONEXÃO EM BARRAS CHATAS DE ALUMÍNIO

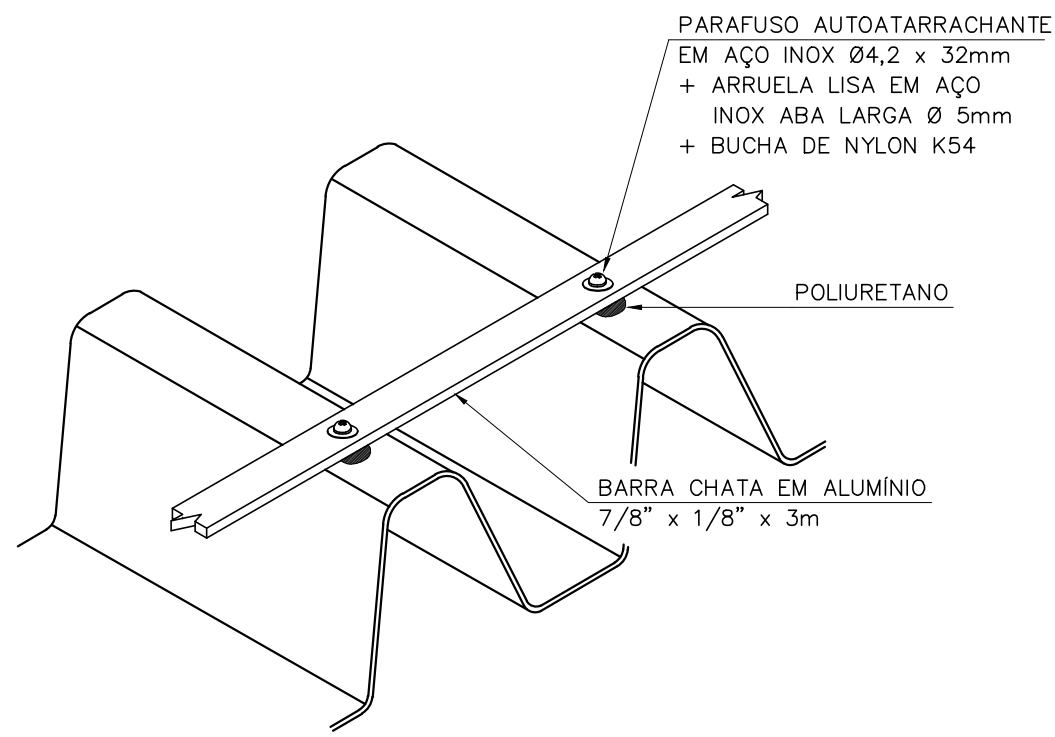
SEM ESCALA



D3

CURVA 90° DE BARRA CHATA EM BEIRAL

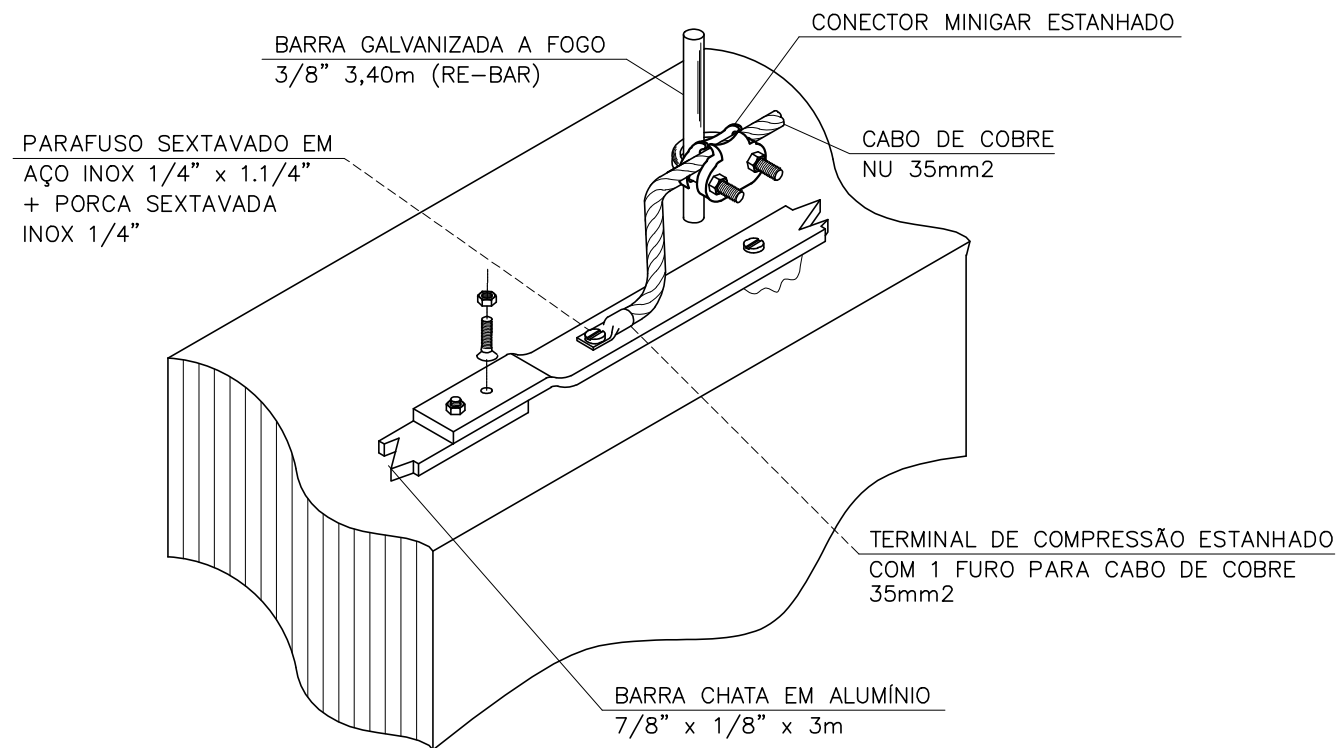
SEM ESCALA



D4

FIXAÇÃO DA BARRA CHATA EM TELHA METÁLICA

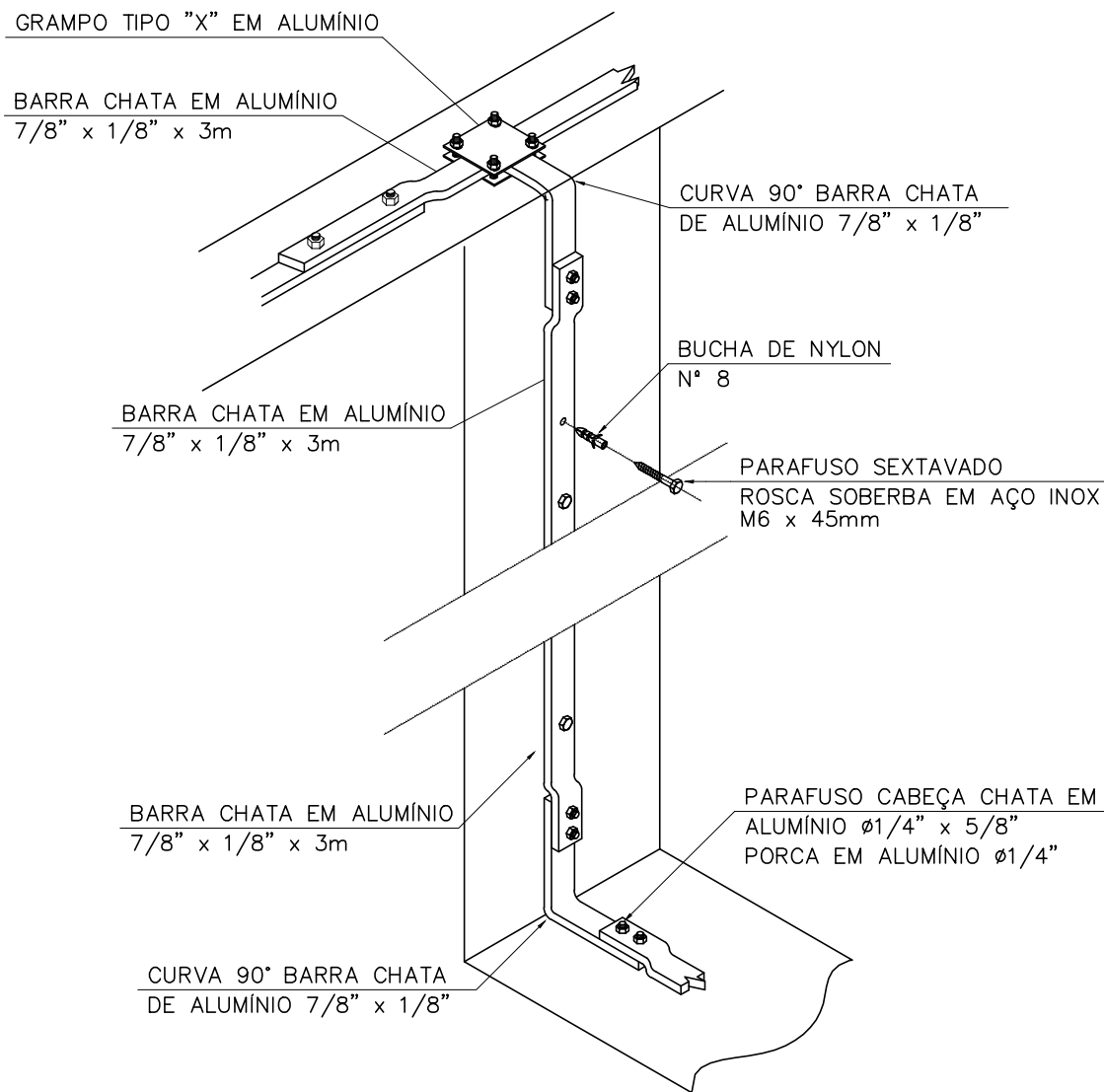
SEM ESCALA



D5

CONEXÃO ENTRE BARRA CHATA DE ALUMÍNIO (CAPTAÇÃO) E RE-BAR (DESCIDA)

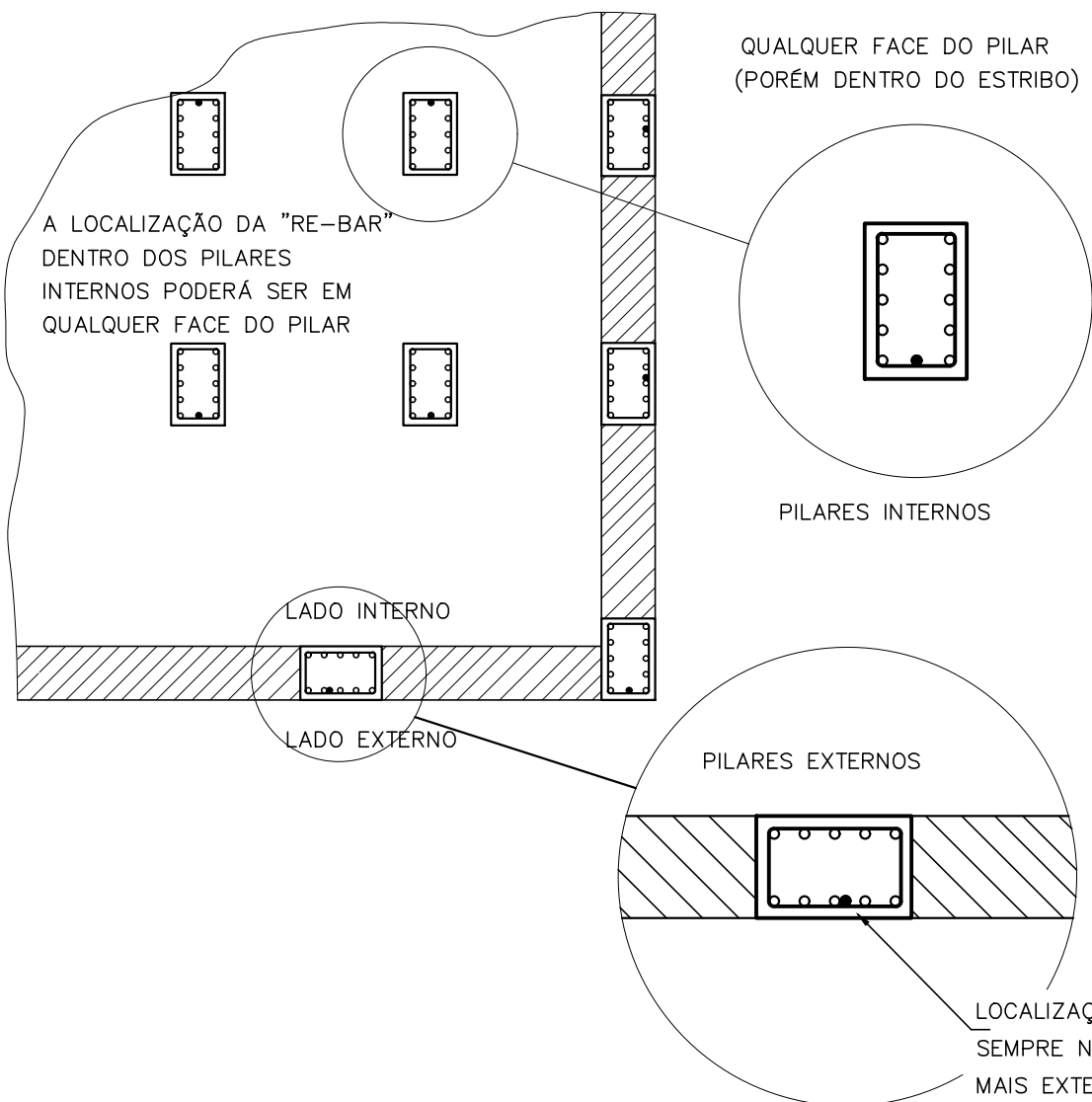
SEM ESCALA



D6

MUDANÇA DE NÍVEL COM BARRA CHATA DE ALUMÍNIO

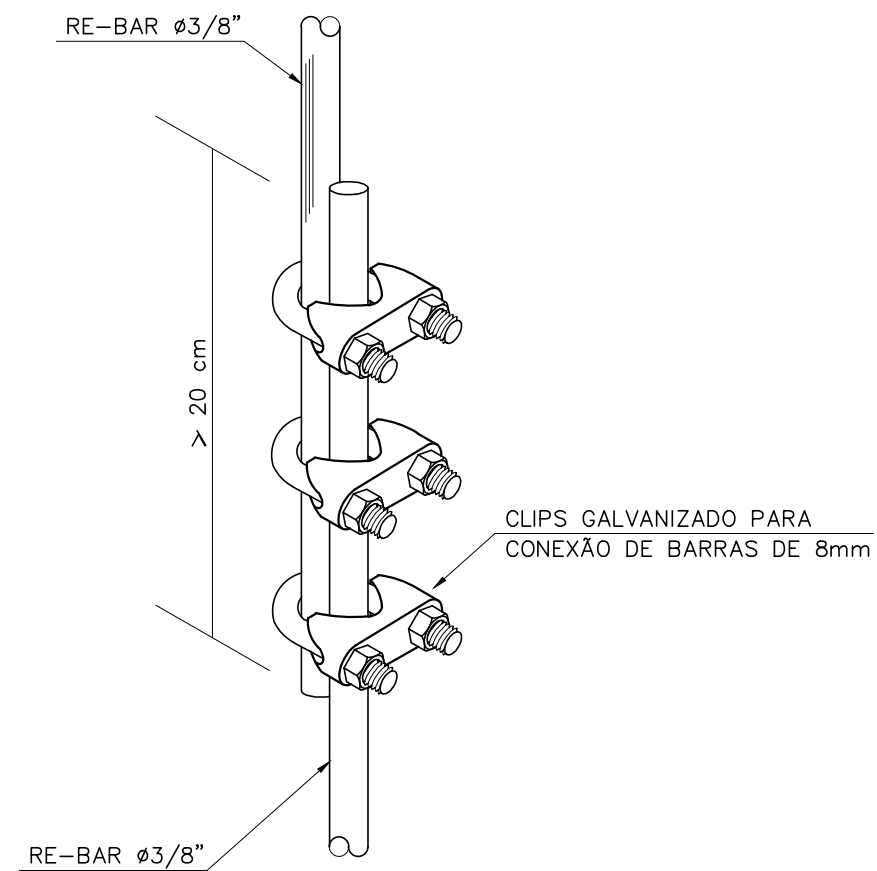
SEM ESCALA



D7

LOCALIZAÇÃO DAS RE-BARS NOS PILARES INTERNOS E EXTERNOS

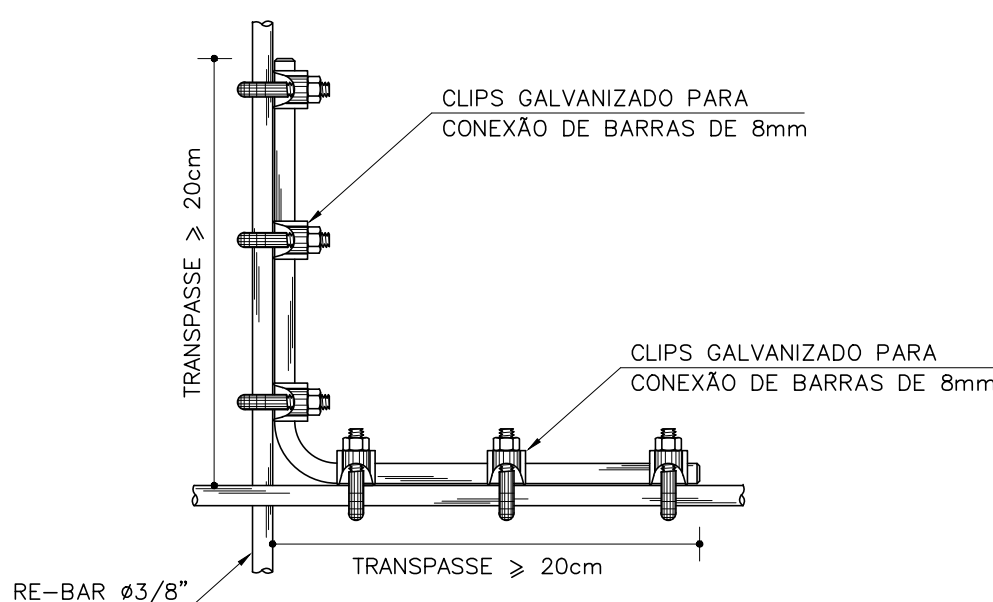
SEM ESCALA



D8

EMENDA DE RE-BAR

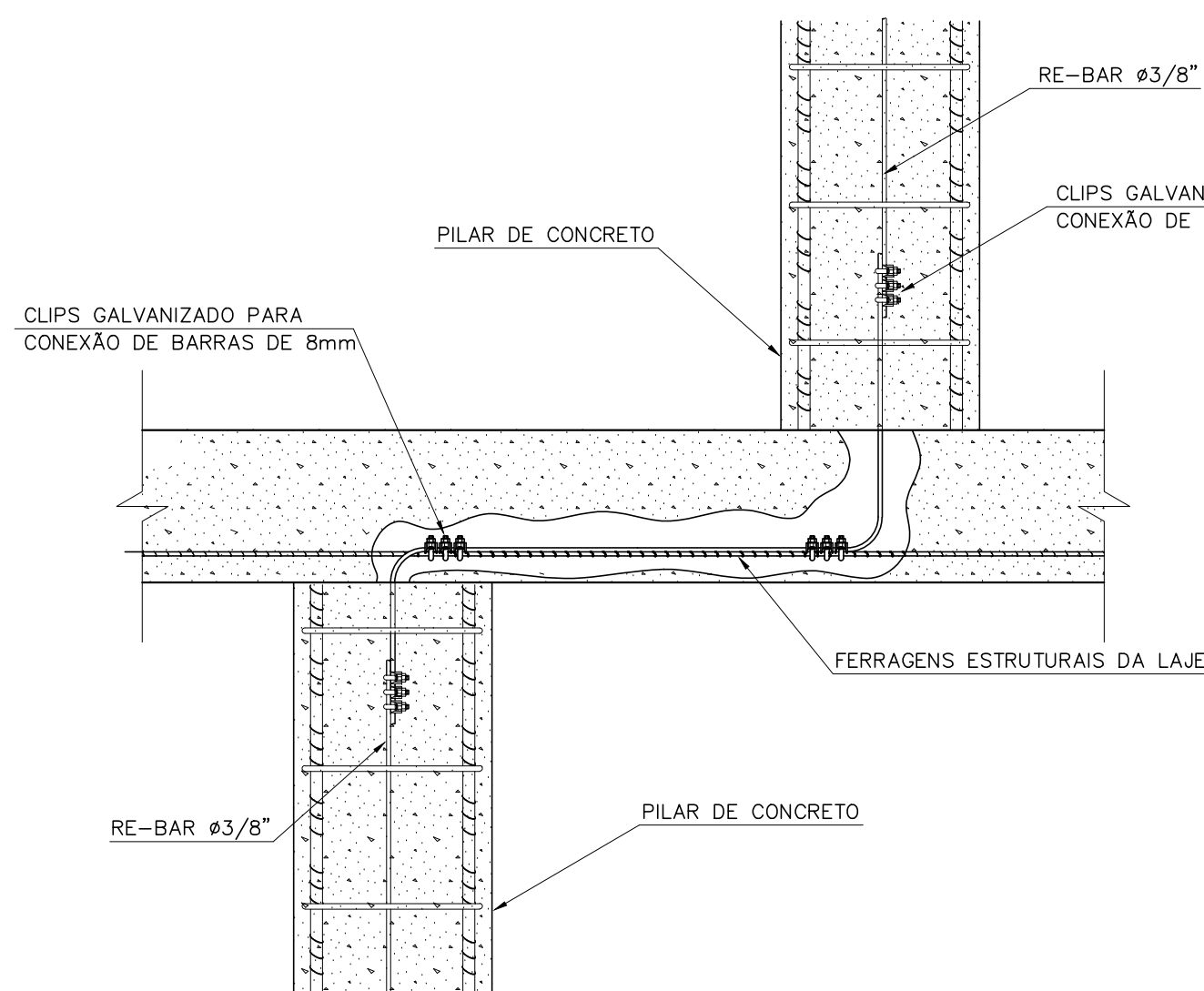
SEM ESCALA



D9

AMARRAÇÃO DA RE-BAR COM AS FERRAGENS ESTRUTURAIS

SEM ESCALA



D10

PASSAGEM DA RE-BAR DE UM PILAR PARA OUTRO

SEM ESCALA

EXE	00	PROJETO EXECUTIVO – LICITAÇÃO OBRA	EFICÁCIA	31/07/20
REVCOMP	04	REVISÃO EXECUTIVO – REF EXE 4	EFICÁCIA	09/07/20
REVCOMP	03	REVISÃO EXECUTIVO – REF EXE 3	EFICÁCIA	01/07/20
REVCOMP	02	REVISÃO EXECUTIVO – REF EXE 2	EFICÁCIA	10/06/20
REVCOMP	01	REVISÃO EXECUTIVO – REF EXE 1	EFICÁCIA	09/04/20
REVCOMP	00	INICIAL EXECUTIVO	EFICÁCIA	21/02/20
ANT	01	REVISÃO ANTEPROJETO	EFICÁCIA	13/01/20
ANT	00	EMIÇÃO INICIAL ANTEPROJETO	EFICÁCIA	22/11/19
TIPO	REV	DESCRIÇÃO	DESENHO	DATA

REVISÕES				
MINISTÉRIO PÚBLICO DO ESTADO DE MINAS GERAIS SEDE DAS PROMOTORIAS DE JUSTIÇA DE JUIZ DE FORA				
ENDEREÇO: RUA JOSÉ CALIL AHOUAGI, LOTE F, BAIXADA DO PARAIBUNA			ÁREA TERRENO:	2.996,30m²
PROPRIETÁRIO:			ÁREA CONSTRUÍDA:	7.266,36m²
PROCURADORIA GERAL DE JUSTIÇA DO ESTADO DE MINAS GERAIS			CNPJ:	20.971.057/0001-45

PROJETO EXECUTIVO DE SPDA				
EMPRESA:			CNPJ:	
ENGENHEIRO FABRÍCIO SILVA LIMA CREA: 80.082/D-MG EFICÁCIA PROJETOS E CONSULTORIA LTDA			06.301.115/0001-00	
RESPONSÁVEL TÉCNICO:			CREA:	
RAPHAEL SERNIZON FRANÇA			187.701/D-MG	
FÁBIO JOSÉ MACIEL DE OLIVEIRA			117.192/D-MG	
CONTEÚDO: SPDA – DETALHES – PARTE 1 (DETALHES 01 A 10)			DATA: 31/07/20	FOLHA: 11/15
			ESCALA: INDICADA	