

Código	Símbolo	Significado	Forma e cor	Aplicação
A5		Cuidado, risco de choque elétrico	Símbolo: triangular Fundo: amarela Pictograma: raio, em cor preta Faixa triangular: preta	Próximo a instalações elétricas que ofereçam risco de choque

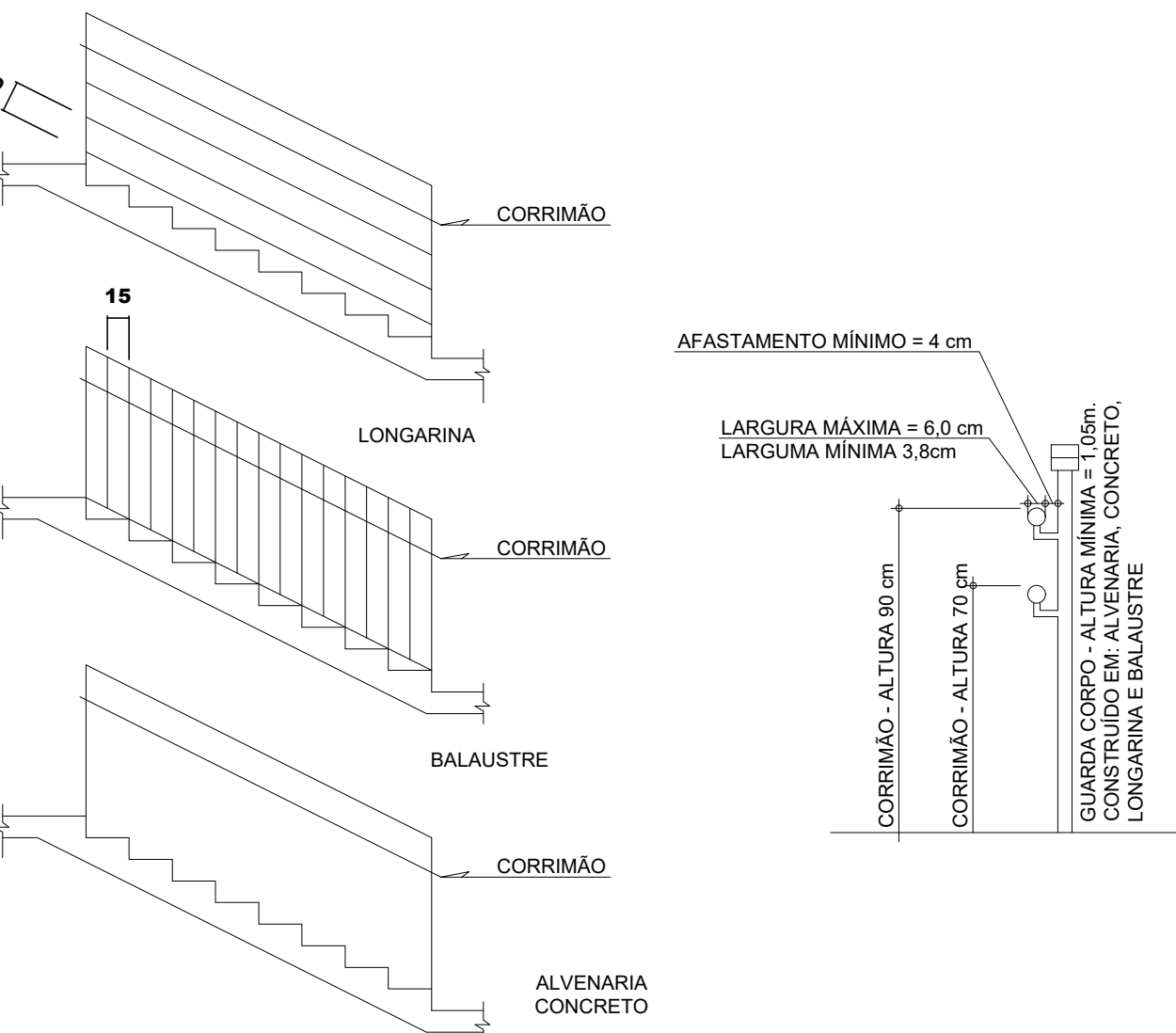
Sinalização de orientação e salvamento						
Código	Símbolo	Significado	Forma e cor	Aplicação		
S1		Saída de emergência	Símbolo: retangular Fundo: verde Pictograma: fotoluminescente	Indicação do sentido (esquerda ou direita) de uma saída de emergência, especialmente para ser fixado em colunas Dimensões mínimas: L = 1,5 H		
S2				Indicação do sentido (esquerda ou direita) de uma saída de emergência Dimensões mínimas: L = 2,0 H		
S3				Indicação de uma saída de emergência a ser afixada acima da porta, para indicar o seu acesso		
				a) Indicação do sentido do acesso a uma saída que não esteja aparente		
				b) Indicação do sentido do uma saída por rampas		
S8		Escada de emergência	Pictograma: fotoluminescente	c) Indicação do sentido da saída na direção vertical (subindo ou descendo)		
				NOTA- A seta indicativa deve ser posicionada de acordo com o sentido a ser sinalizado		
S8		Escada de emergência	Símbolo: retangular Fundo: verde Pictograma: fotoluminescente	Indicação do sentido de fuga no interior das escadas		
				Indica direita ou esquerda, descendo ou subindo		
S12		Saída de emergência	Símbolo: retangular Fundo: verde Pictograma: fotoluminescente	O desenho indicativo deve ser posicionado de acordo com o sentido a ser sinalizado		
				Indicação da saída de emergência, com ou sem complementação do pictograma fotoluminescente (seta ou imagem, ou ambos)		
S17		Número do pavimento	Símbolo: retangular ou quadrado Fundo: verde	Indicação do pavimento, no interior da escada (patamar)		
				Mensagem indicando número do pavimento. Pode se formar pela associação de duas placas. Por exemplo: 1o + SS = 1o SS, que significa 1º Subsolo.		

Código	Símbolo	Significado	Forma e cor	Aplicação
E1		Alarme sonoro		Indicação do local de instalação do alarme de incêndio
E2		Comando manual de alarme ou bomba de incêndio		Ponto de acionamento de alarme de incêndio ou bomba de incêndio
E3			Símbolo: quadrada Fundo: vermelha Pictograma: fotoluminescente	Deve vir sempre acompanhado de uma mensagem escrita, designando o equipamento acionado por aquele ponto
E5		Extintor de incêndio		Indicação de localização dos extintores de incêndio
E8		Abrigo de mangueira e hidrante		Indicação do abrigo da mangueira de incêndio com ou sem hidrante no seu interior
E12		Sinalização de solo para equipamentos de combate a incêndio (hidrantes e extintores)	Símbolo: quadrada (1,00 m x 1,00 m) Fundo: vermelha (0,70 m x 0,70 m) Pictograma: borda amarela (largura = 0,15 m)	Usado para indicar a localização dos equipamentos de combate a incêndio e alarme, para evitar a sua obstrução

Código	Símbolo	Significado	Forma e cor	Aplicação
P4		Proibido utilizar elevador em caso de incêndio	Símbolo: circular Fundo: branca Pictograma: elevador e chama, em cor preta Faixa circular e barra diametral: vermelha	Nos locais de acesso aos elevadores comuns e montacargas.

Código	Símbolo	Significado	Forma e cor	Aplicação
M1	Ver Figura 1	Indicação dos sistemas de proteção contra incêndio existentes na edificação	Símbolo: quadrado ou retangular Fundo: cor contrastante com a mensagem Pictograma: mensagem escrita referente aos sistemas de proteção contra incêndio existentes na edificação, o tipo de estrutura e os telefones de emergência.	Na entrada principal da edificação.
M2	Ver Figura 2	Indicação da lotação máxima admitida no recinto de reunião de público	Símbolo: retangular Fundo: verde Pictograma: mensagem escrita "Lotação Máxima admitida: xx pessoas sentadas/xx pessoas em pé"	Principais dos recintos de reunião de público.
M4		Manter a porta corta-fogo da saída de emergência fechada.	Símbolo: retangular Fundo: verde Pictograma: mensagem escrita "porta corta-fogo mantenha fechada", fotoluminescente	Nas portas corta-fogo instaladas nas saídas de emergência.
M7	Ver Figura 3	Indicação de portas abertas	Símbolo: retangular Fundo: cor contraste com a mensagem Pictograma: mensagem escrita de portas abertas	

<p>ESTA PORTA DEVERÁ PERMANECER ABERTA DURANTE TODO O HORÁRIO DE FUNCIONAMENTO</p>	<p>ESTA EDIFICAÇÃO ESTÁ DOTADA DOS SEGUINTE SISTEMAS DE PROTEÇÃO CONTRA INCÊNDIOS:</p> <p>ILUMINAÇÃO DE EMERGÊNCIA</p> <p>ALARME DE INCÊNDIO</p> <p>SINALIZAÇÃO DE EMERGÊNCIA</p> <p>EXTINTORES DE INCÊNDIO</p> <p>SISTEMA DE HIDRANTES</p> <p>EDIFICAÇÃO COM ESTRUTURA DE CONCRETO</p> <p>EM CASO DE EMERGÊNCIA</p> <p>LIGUE: 193 - CORPO DE BOMBEIROS</p> <p>LIGUE: 190 - POLÍCIA MILITAR</p>
--	---



OS GUARDA CORPOS DEVEM ATENDER AOS SEGUINTE REQUISITOS:

- TODAS AS SAÍDAS DE EMERGÊNCIA, TAIS COMO ESCADAS, PATAMARES, BALCÕES, RAMPAS, ETC. LOCALIZADAS JUNTO A FACE EXTERNA DOS PAVIMENTOS E MEZANINOS COM LADO ABERTO, DEVEM TER GUARDAS CONTÍNUAS PARA EVITAR QUEDAS.
- AS GUARDAS DEVEM TER ALTURA IGUAL OU MAIOR QUE 1,05 m, MEDIDA VERTICALMENTE DO TOPO DA GUARDA AO NARIZ DO DEGRAU, OU AO PISO DO PATAMAR, BALCÃO OU RAMP.
- AS GUARDAS SÃO CONSTITUÍDAS DE FORMA QUE O ESPAÇO DO TOPO DO ASSOALHO, DEGRAU OU RODAPÉ ATÉ A ALTURA MÍNIMA EXIGIDA , SEJA SUBDIVIDIDO OU PREENCHIDO DE UMA DAS SEGUINTE FORMAS:
 - LONGARINAS INTERMEDIÁRIAS, DISTÂNCIADAS DE NO MÁXIMO 15 cm ENTRE SI;
 - BALAUSTRES VERTICAIS ESPAÇADOS NÃO MAIS DE 15 cm UM DO OUTRO;
 - ÁREAS PREENCHIDAS TOTAL OU PARCIALMENTE POR PAINÉIS DE TELA OU POR GRADES ORNAMENTAIS QUE PROTEJAM CONTRA QUEDAS, EQUIVALENTES AQUELAS PROPORCIONADAS PELAS LONGARINAS OU BALAUSTRÉS VERTICAIS ESPECIFICADOS NAS ALÍNEAS A) e B);
 - MURETES DE ALVENARIA OU CONCRETO;
 - VIDROS DE SEGURANÇA LAMINADOS OU ARMADOS;
 - QUALQUER COMBINAÇÃO DAS ALÍNEAS PRECEDENTES QUE PROPORCIONE SEGURANÇA EQUIVALENTE;
 - UMA ESFERA DE 15 cm, NÃO PODE PASSAR POR NENHUMA ABERTURA, INCLUSIVE ENTRE O 1º DEGRAU E A 1ª LONGARINA
- O DESENHO DAS GUARDAS, CORRIMÃOS E RESPECTIVAS FIXAÇÕES DEVEM SER TAIS QUE NÃO HAJA SALIÊNCIA, OU ABERTURA OU ELEMENTOS DE GRADES OU PAINÉIS QUE POSSAM ENGANCHAR EM ROUPAS.

OS CORRIMÃOS DEVEM ATENDER AOS SEGUINTE REQUISITOS:

- SER OBRIGATORIAMENTE COLOCADOS DE AMBOS OS LADOS DA ESCADA;
- ESTAR SITUADOS ENTRE 80 cm e 92 cm ACIMA DO NÍVEL DA SUPERFÍCIE SUPERIOR AO DEGRAU, MEDIDA ESTA TOMADA VERTICALMENTE DA BORDA (NARIZ) DO DEGRAU AO TOPO DO CORRIMÃO.
- SER FIXADOS SOMENTE PELA SUA PARTE INFERIOR.
- TER LARGURA MÁXIMA DE 6,0 cm.
- ESTAREM AFASTADOS NO MÍNIMO, 4 cm DA FACE DAS PAREDES OU GUARDA A QUE ESTIVEREM FIXADOS.
- SEREM CONSTRUÍDOS DE FORMA A PERMITIR CONTÍNUO ESCORREGAMENTO DAS MÃOS AO LONGO DE SEU COMPRIMENTO.
- SEREM CONSTRUÍDOS DE MATERIAL INCOMBUSTÍVEL;

NOTA ESPECÍFICA:

- O MODELO DO GUARDA CORPO E CORRIMÃO NA ÉPOCA DA EXECUÇÃO DEVERÁ ACOMPANHAR O DETALHAMENTO ARQUITETÔNICO.

CLASSIFICAÇÃO DA EDIFICAÇÃO (CONFORME TABELAS DO ANEXO DA IT-08/06)

TABELA 1 – CLASSIFICAÇÃO DA EDIFICAÇÃO QUANTO À ALTURA		
TIPO	DENOMINAÇÃO	ALTURA
II	EDIFICAÇÃO DE MÉDIA ALTURA	12,0 m< H ≤ 30,00m

TABELA 2 – CLASSIFICAÇÃO DA EDIFICAÇÃO QUANTO ÀS SUAS DIMENSÕES EM PLANTA			
NATUREZA DO ENFOQUE	CÓDIGO	CLASSE DA EDIFICAÇÃO	PARÂMETROS DE ÁREA
QUANTO À ÁREA DO MAIOR PAVIMENTO (Sp)	O	DE GRANDE PAVIMENTO	Sp > 750 m²
QUANTO À ÁREA DOS PAVIMENTOS SITUADOS ABAIXO DA SOLEIRA DE ENTRADA (Ss)	P	PEQUENO SUBSOLO	Ss < 500 m²
QUANTO À ÁREA TOTAL (S)	U	EDIFICAÇÕES MUITO GRANDES	At > 5.000m²

TABELA 3 – CLASSIFICAÇÃO DAS EDIFICAÇÕES QUANTO ÀS SUAS CARACTERÍSTICAS CONSTRUTIVAS		
CÓDIGO	TIPO	ESPECIFICAÇÃO
Z	EDIFICAÇÕES CONCEBIDAS PARA LIMITAR: A) O RÁPIDO CRESCIMENTO DO INCÊNDIO; B) PROPAGAÇÃO VERTICAL C) DO INCÊNDIO; COLAPSO ESTRUTURAL.	EDIFÍCIOS ONDE AS DUAS CONDIÇÕES ABAIXO ESTÃO PRESENTES: A) POSSUAM TRRF, MESMO QUE EXISTAM CONDIÇÕES DE ISENÇÃO NA IT 06 B) POSSUAM COMPARTIMENTAÇÃO VERTICAL COMPLETA, DE ACORDO COM A IT 07, MESMO QUE EXISTAM CONDIÇÕES DE ISENÇÃO NO REGULAMENTO DE SEGURANÇA CONTRA INCÊNDIO E PÂNICO NAS EDIFICAÇÕES E ÁREAS DE RISCO DO ESTADO DE MINAS GERAIS.

TABELA 4 – DADOS PARA O DIMENSIONAMENTO DAS SAÍDAS				
OCUPAÇÃO	POPULAÇÃO	CAPACIDADE DA U DE PASSAGEM		
GRUPO	DIVISÃO	EDIFICAÇÃO BAIXA	ACESSO E DESCARGAS	ESCADAS E RAMPAS
D	D–1	UMA PESSOA POR 7,0 m² DE ÁREA	100	60

TABELA 5 – DISTÂNCIAS MÁXIMAS A SEREM PERCORRIDAS		
TIPO DE EDIFICAÇÃO	GRUPO E DIVISÃO DE OCUPAÇÃO	SEM CHUVEIROS – SEM DETECTORES AUTOMÁTICOS
Z	D–1	60,00m

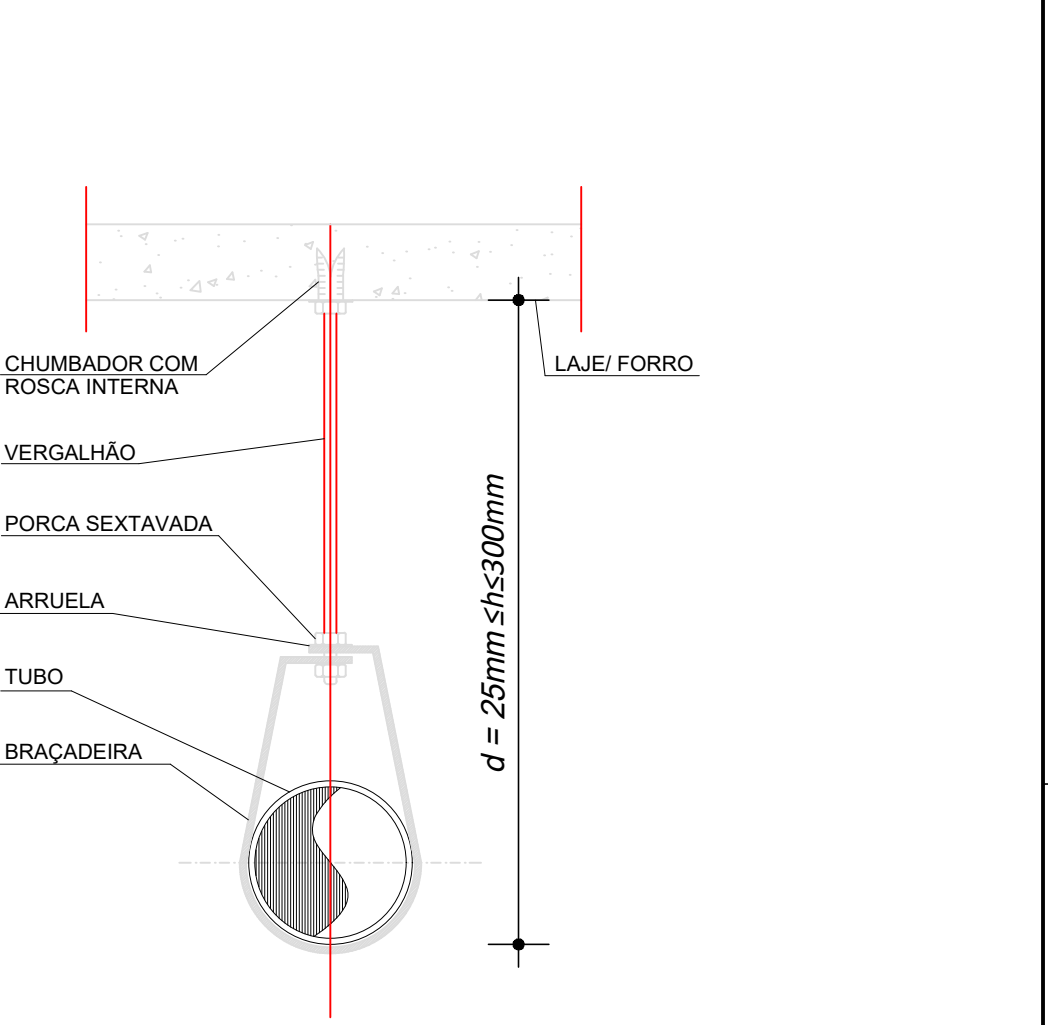
TABELA 6 – NÚMERO DE SAÍDAS E TIPOS DE ESCADA		
DIMENSÃO	O (ÁREA DE PAVIMENTOS > 750 m²)	
ALTURA (EM METROS)	12,0 m< H ≤ 30,00m	
OCUPAÇÃO		TIPO ESC.
GR.	DIV.	PF
D	D–1	2

ABREVIATURA DOS TIPOS DE ESCADA:
PF = ESCADA À PROVA DE FUMAÇA

QUADRO DE ÁREAS	
PAVIMENTO	ÁREA
1º PISO	1.471,01 m²
2º PISO	917,92 m²
3º PISO	923,41 m²
4º PISO	923,41 m²
5º PISO	923,41 m²
6º PISO	923,41 m²
7º PISO	923,41 m²
ACESSO COB.	130,19 m²
BARRILETE / CAIXA D'ÁGUA	130,19 m²
TOTAL GERAL	7.266,36 m²

NOTAS:

- COTAS EM CENTÍMETRO, ELEVÇÕES EM METRO E DIÂMETROS EM MILÍMETRO.
- TODA TUBULAÇÃO DEVERÁ SER, INCLUINDO CONEXÕES, EM FERRO MALVEAL, GALVANIZADO CLASSE 10, DIN 2440.
- DEVERÃO SER CONSTRUÍDOS EM MATERIAL INCOMBUSTÍVEL, ESCADAS E RAMPAS
- OS PISOS DEVERÃO SER ANTI-DERRAPANTE NAS ÁREAS DE USO COMUM E ANTI-DERRAPANTE OU COM FRISOS ANTI-DERRAPANTES NAS ESCADAS.
- OS CORRIMÃOS METÁLICOS DEVERÃO SER INSTALADOS DOS DOIS LADOS DAS ESCADAS, E DE ACORDO COM A INSTRUÇÃO DA ABNT NBR 9077/1993.
- A INSTALAÇÃO DOS GUARDA-CORPOS E CORRIMÃOS DE CADA ESCADA/RAMPA DEVERÁ SERGUIR O INDICADO NOS DETALHES ESPECÍFICOS CONSTANTES DO PROJETO.
- AS INSTALAÇÕES ELÉTRICAS DEVERÃO SER EXECUTADOS CONFORME ABNT NBR 5410.
- TODA TUBULAÇÃO APARENTE DEVERÁ SER PINTADA COM TINTA À BASE DE EPOXI, NA COR VERMELHA.
- ESTE PROJETO FOI DESENVOLVIDO, E A OBRA DESTA EDIFICAÇÃO DEVERÁ SER EXECUTADA CONFORME DECRETO Nº 46.995/14 E SUAS INSTRUÇÕES TÉCNICAS E NORMAS DA ABNT.
- O ACIONAMENTO DO CONJUNTO MOTO-BOMBA SERÁ FEITO ATRAVÉS DE PRESSOSTATO, INSTALADO NA COLUNA DE RECALQUE DO SISTEMA E É ALIMENTADO POR CIRCUITO ELÉTRICO INDEPENDENTE, VINDO DO QUADRO DE ENTRADA DE FORÇA, TIRADO ANTES DA CHAVE GERAL.
- HAVERÁ SINALIZAÇÃO JUNTO À CHAVE ELÉTRICA DE ALIMENTAÇÃO COM A INSCRIÇÃO ALIMENTAÇÃO DA BOMBA DE INCÊNDIO, NÃO DESLIGUE.
- ILUMINAÇÃO DE AMBIENTE: (CONFORME NBR 10.888 DA ABNT)
 - É OBRIGATORIA EM TODOS OS LOCAIS QUE PROPORCIONAM UMA CIRCULAÇÃO VERTICAL OU HORIZONTAL, DE SAÍDAS PARA O EXTERIOR DA EDIFICAÇÃO, OU SEJA ROTAS DE SAÍDA.
 - DEVE GARANTIR UM NÍVEL MÍNIMO DE ILUMINAMENTO NO PISO DE:
 - 5 lux em locais com desnível; escadas ou passagens com obstáculos;
 - 3 lux em locais planos: corredores, halls e locais de refúgio.
 - DEVE PERMITIR O RECONHECIMENTO DE OBSTÁCULOS QUE POSSAM DIFICULTAR A CIRCULAÇÃO, TAIS COMO: GRADES, SAÍDAS, MUDANÇAS DE DIREÇÃO, ETC.
 - O RECONHECIMENTO DE OBSTÁCULOS DEVE SER OBTIDO POR ACLARAMENTO DO AMBIENTE OU POR SINALIZAÇÃO LUMINOSA.
- AS PLACAS INDICATIVAS DE EQUIPAMENTOS E ROTAS DE FUGA DEVERÃO SEGUIR O ESPECIFICADO NA IT-15 DO CBMMG.
- TODA TUBULAÇÃO DE HIDRANTE ENTERRADA DEVERÁ SER ENVELOPADA EM CONCRETO, PARA EVITAR DESGASTE.
- AS PLACAS ES (EXTINTOR DE INCÊNDIO) INSTALADAS EM PILARES DEVERÃO SER INSTALADAS EM TODAS AS FACES DO MESMO.
- A SELAGEM DO SHAFT DEVE SER FEITA COM ESPUMA EXPANSIVA ANTINCÊNDIO DE POLIURETANO DE DOIS COMPONENTES COM ADITIVOS INTUMESCENTES, QUE AUMENTA DE VOLUME EM CONTATO COM O CALOR CAUSADO PELO FOGO, COM CLASSE DE RESISTÊNCIA DE 120 MINUTOS. A ESPUMA DEVE SER MOLDÁVEL E DE SELAGEM RÁPIDA, INDICADA PARA INSTALAÇÕES INTERIORES, APLICADA COM A UTILIZAÇÃO DE PISTOLA MANUAL OU A BATERIA.



D5		INSTALAÇÃO DE TUBULAÇÃO	
SEM	ESCALA		
EXE	00	PROJETO EXECUTIVO – LICITAÇÃO OBRA	EFICÁCIA 31/07/20
REVCOMP	04	REVISÃO EXECUTIVO – REF EXE 4	EFICÁCIA 30/06/20
REVCOMP	03	REVISÃO EXECUTIVO – REF EXE 3	EFICÁCIA 04/06/20
REVCOMP	02	REVISÃO EXECUTIVO – REF EXE 2	EFICÁCIA 13/05/20
REVCOMP	01	REVISÃO EXECUTIVO – REF EXE	EFICÁCIA 11/04/20
REVCOMP	00	INICIAL EXECUTIVO	EFICÁCIA 21/02/20
ANT	01	REVISÃO ANTEPROJETO	EFICÁCIA 27/01/20
ANT	00	EMISSION INICIAL ANTEPROJETO	EFICÁCIA 21/11/19
TIPO	REV	DESCRIÇÃO	DESENHO DATA
REVISÕES			

MINISTÉRIO PÚBLICO DO ESTADO DE MINAS GERAIS SEDE DAS PROMOTORIAS DE JUSTIÇA DE JUIZ DE FORA			
ENDEREÇO:	RUA JOSÉ CALIL AHOUGI, LOTE F, BAIXADA DO PARAIBUNA	ÁREA TERRENO:	2.996,30m²
		ÁREA CONSTRUÍDA:	7.266,36m²
PROPRIETÁRIO:		CNPJ:	20.971.057/0001–45
PROCURADORIA GERAL DE JUSTIÇA DO ESTADO DE MINAS GERAIS			
PROJETO EXECUTIVO DE PREVENÇÃO E COMBATE A INCÊNDIO E PÂNICO			
EMPRESA:		CNPJ:	06.301.115/0001–00
ENGENHEIRO FABRÍCIO SILVA LIMA			
CREA: 80.082/D–MG			
EFICÁCIA PROJETOS E CONSULTORIA LTDA			
RESPONSÁVEL TÉCNICO:		CREA:	
ROGÉRIO FLAVIANO DOS SANTOS		111.889/D–MG	
DANIELA OLIVEIRA DE MORAIS		239.656/D–MG	
CONTEÚDO:	NOTAS E DETALHES GERAIS (01/02)	DATA:	31/07/20
		ESCALA:	FOLHA: 01/12
		INDICADA	