

NOTAS:  
1- O RE-BAR DEVERÁ FICAR NA FACE MAIS EXTERNA DO PILAR E AMARRADO COM ARAME AOS ESTRIBOS

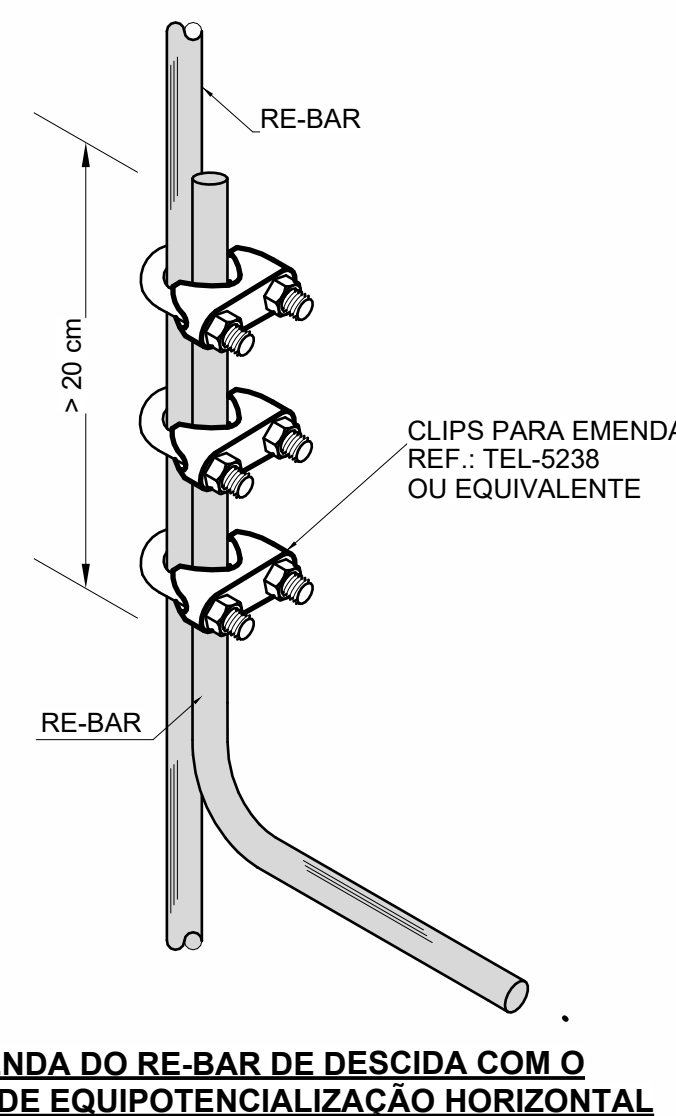
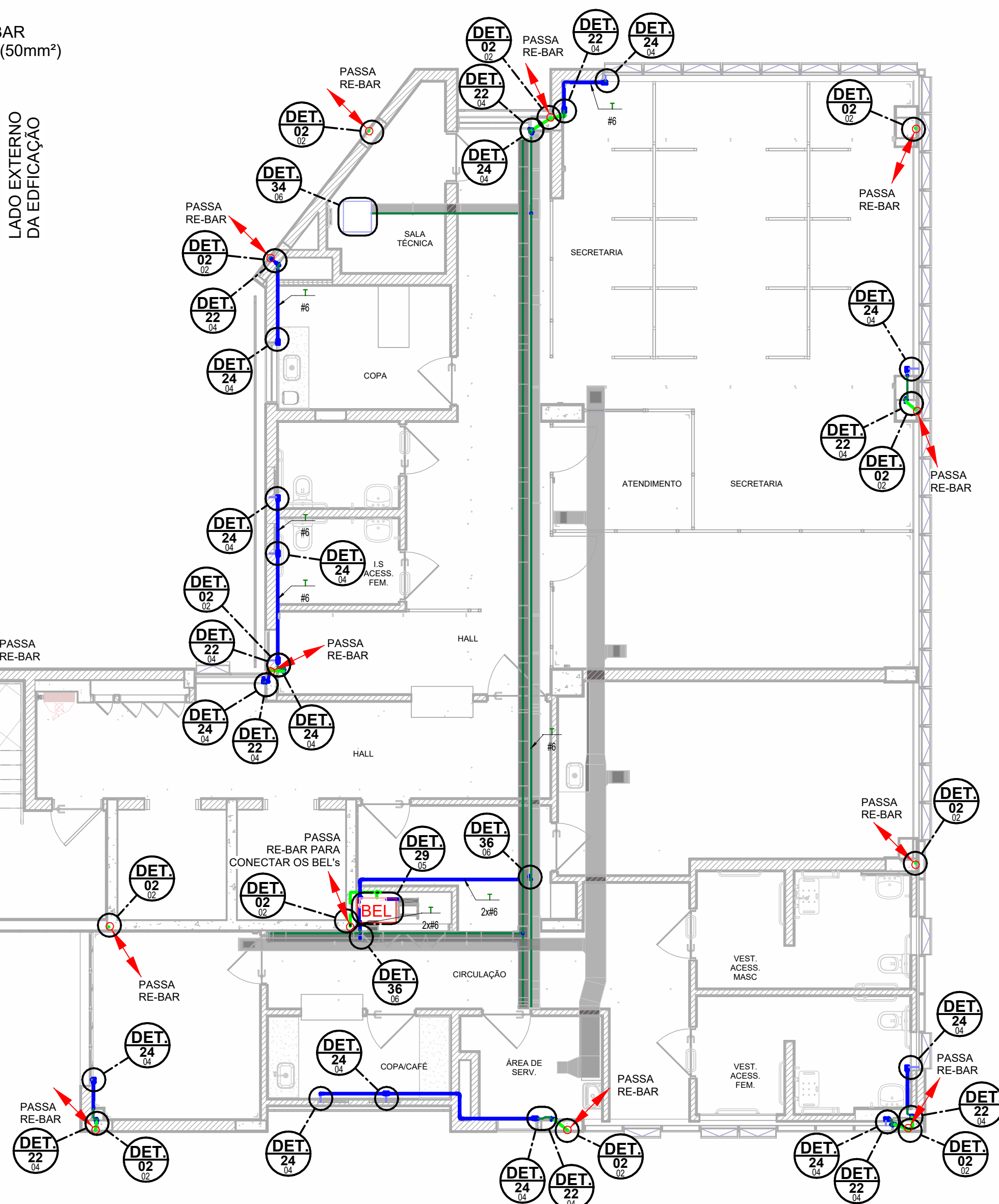
#### LOCALIZAÇÃO DO RE-BAR NO PILAR

#### DETALHE 27

sem escala

#### 3º PAVIMENTO

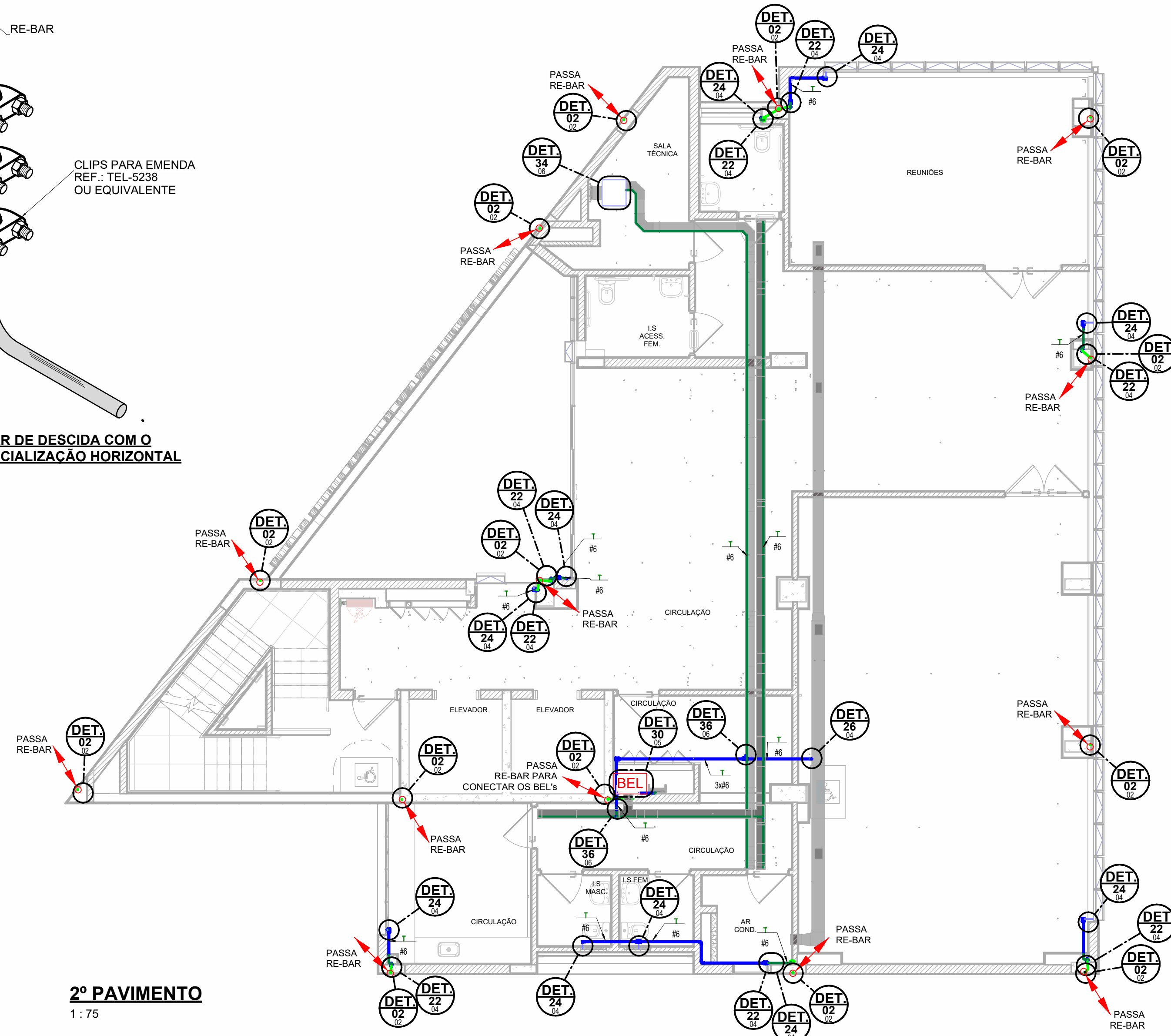
1:75



#### EMENDA DO RE-BAR DE DESCIDA COM O RE-BAR DE EQUIPOTENCIALIZAÇÃO HORIZONTAL

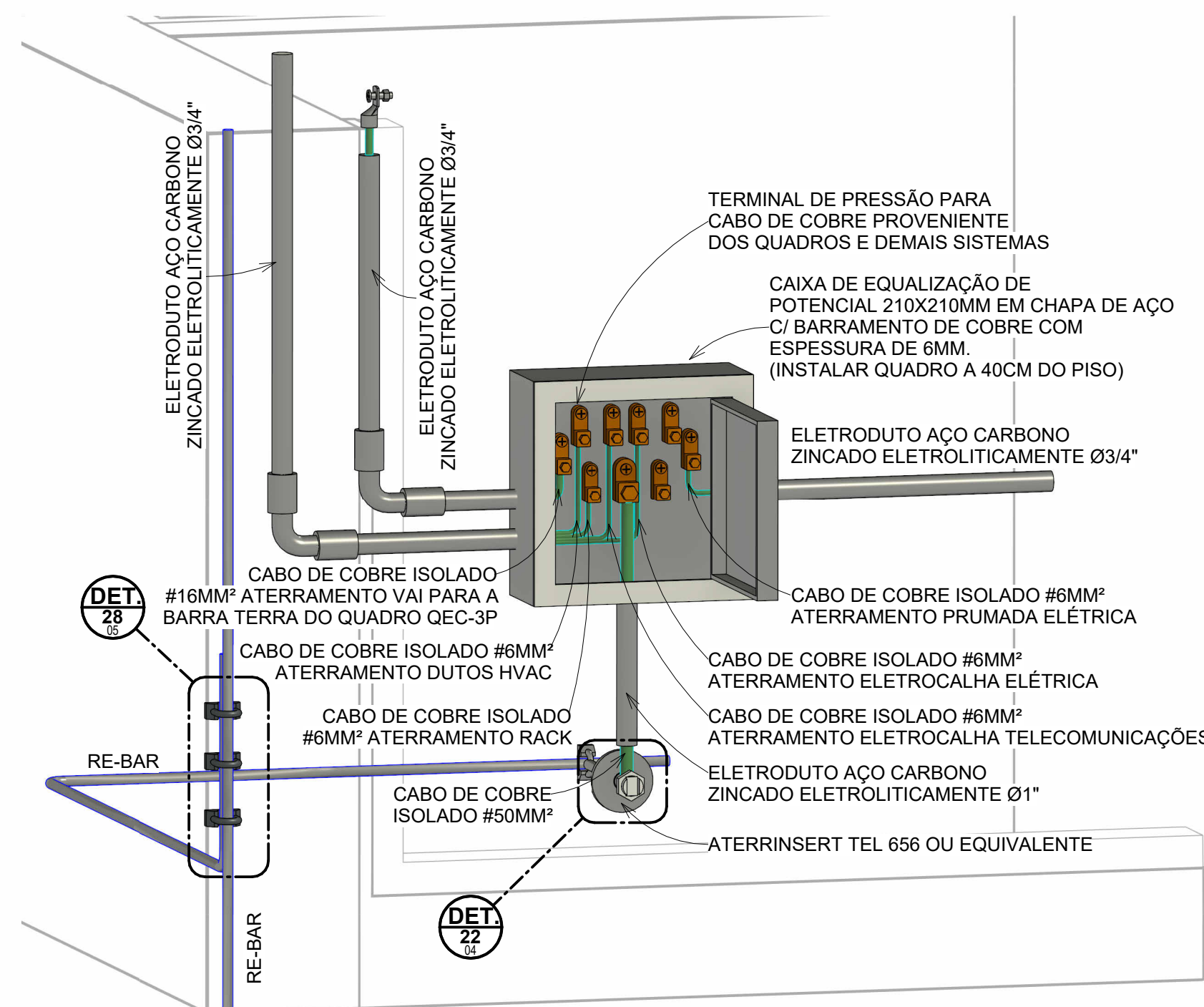
#### DETALHE 28

sem escala



#### 2º PAVIMENTO

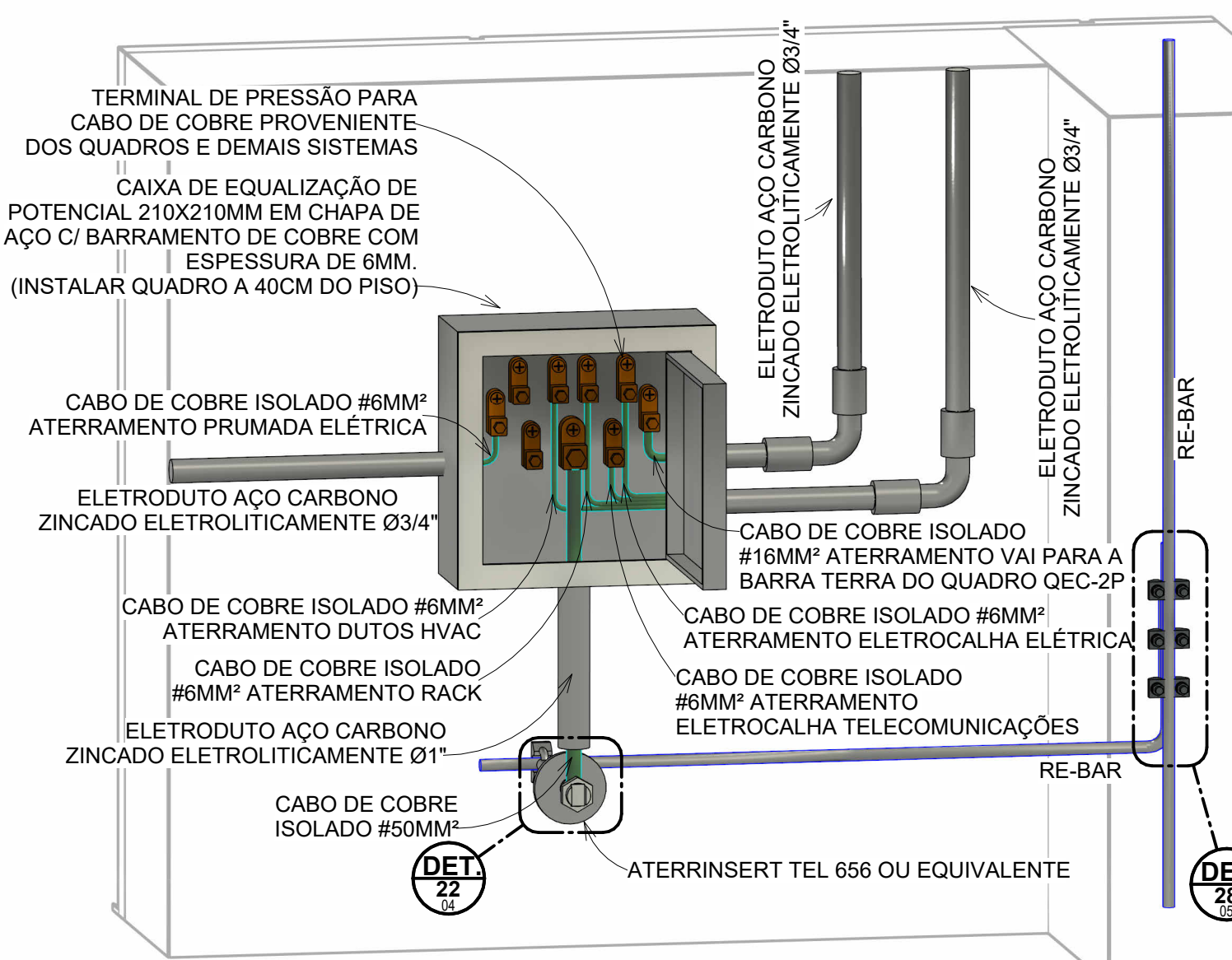
1:75



#### VISTA ISOMÉTRICA DA CAIXA BEL DO 3º PAVIMENTO

#### DETALHE 29

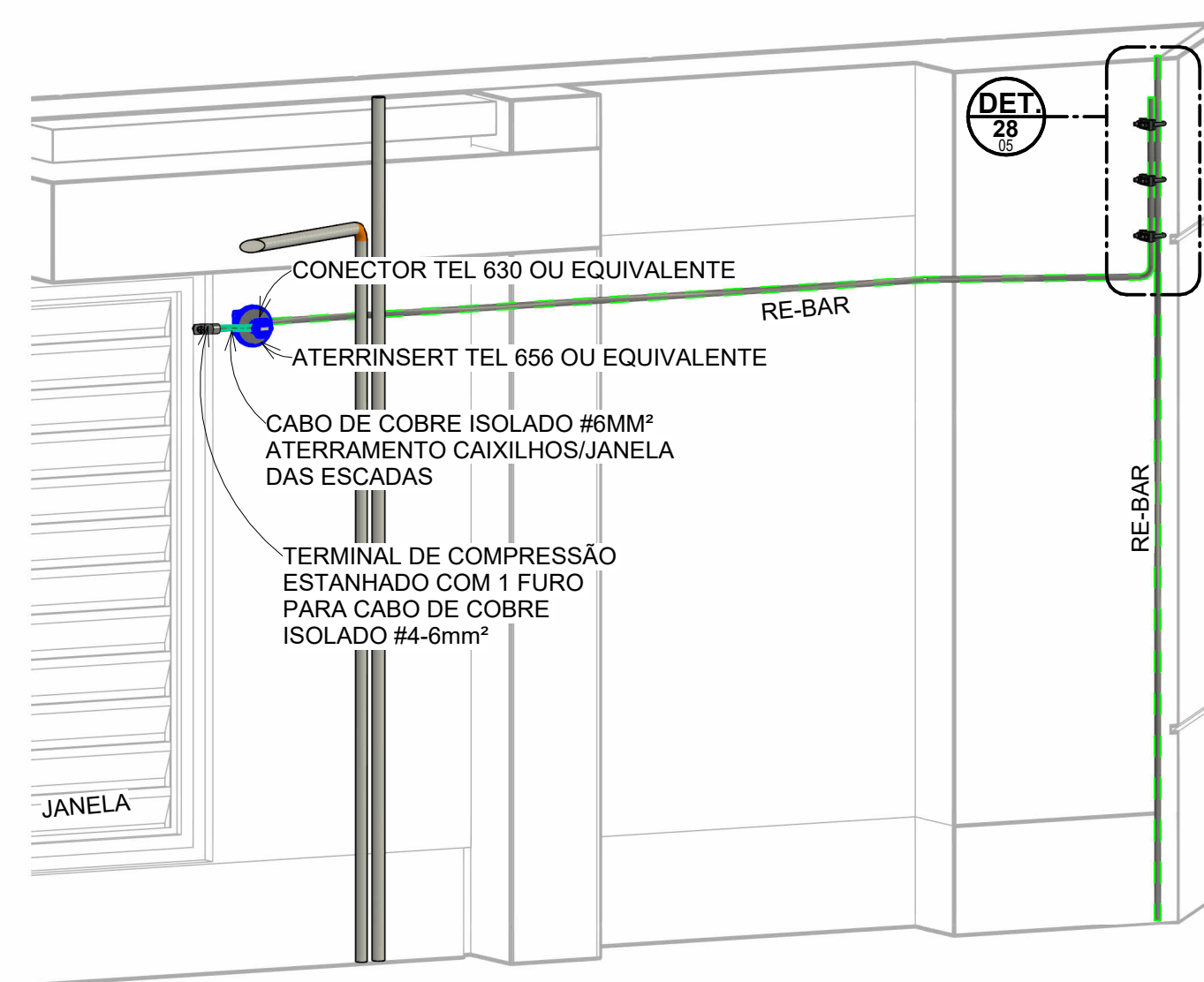
sem escala



#### VISTA ISOMÉTRICA DA CAIXA BEL DO 2º PAVIMENTO

#### DETALHE 30

sem escala



#### ATERRAMENTO CAIXILHOS/ JANELAS ESCADA

#### DETALHE 31

sem escala

NOTAS  
- PARA LEGENDAS E NOTAS GERAIS VER FOLHA 01/07.

EKE-R00	23/09/2025	PROJETO EXECUTIVO - LICITAÇÃO DA OBRA	DESCRIÇÃO
Rev-tpa	DATA		
<b>MPMG</b> Ministério Público do Estado de Minas Gerais			
<b>fábrica civil</b> www.fabricacivil.com.br			
OBJETO:			
SEDE DAS PROMOTORIAS DE JUSTIÇA DE IPATINGA-MG			
AV. DESPACHANTE RUI DUALMA BARBOSA, Nº 31 - CENTRO - IPATINGA/MG			
CONTRATANTE:			
MINISTÉRIO PÚBLICO DE MINAS GERAIS			
CONTEÚDO:			
2º E 3º PAVIMENTO - SPDA			
AUTOR DO PROJETO:		ASSINATURA:	DISCIPLINA:
ROBERTO TEIXEIRA MOURA			
ENGENHEIRO ELETRICISTA		CREA SP 080184256-8	
RESPONSÁVEL TÉCNICO:		ASSINATURA:	ETAPA DO PROJETO:
ROBERTO TEIXEIRA MOURA			EXECUTIVO
ENGENHEIRO ELETRICISTA		CREA SP 080184256-8	
COORDENADOR DO PROJETO:		ASSINATURA:	FOLHA:
ANDRÉ V. LAPREGA			
ARQUITETO E URBANISTA		CAU 837547	
ESCALA:		DESENHO:	CÓDIGO DO PROJETO:
Como indicado		MELQUIEDEQUE O.	1056/2023
<b>PDA</b> <b>05/07</b>			