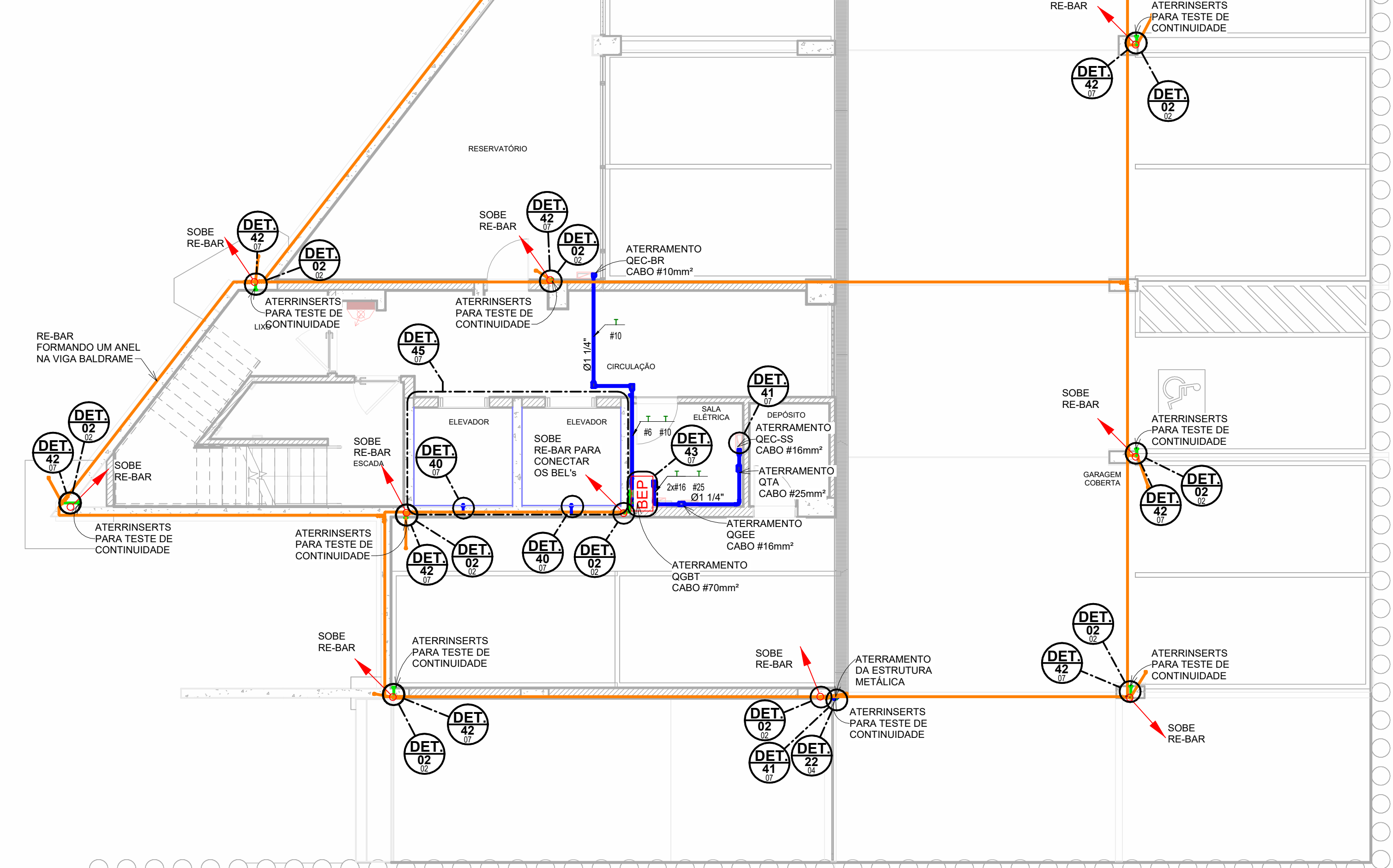


DETALHE 40

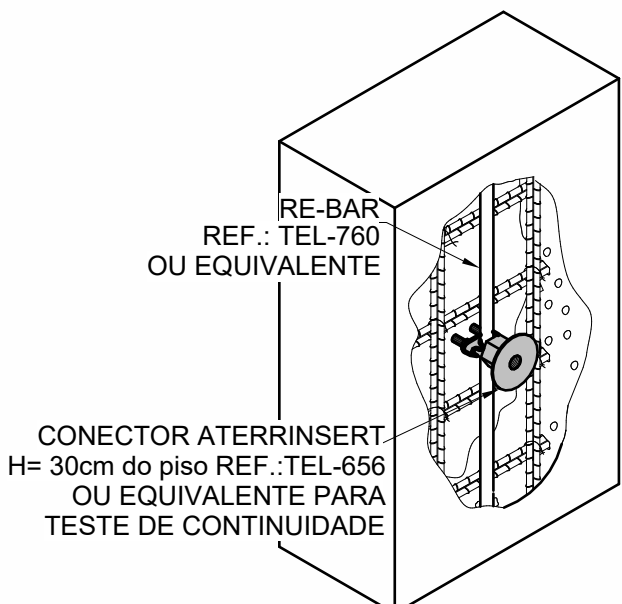
sem escala



DETALHE DA CONEXÃO DE ESTRUTURAS METÁLICAS COM CABO DE ALUMÍNIO

DETALHE 41

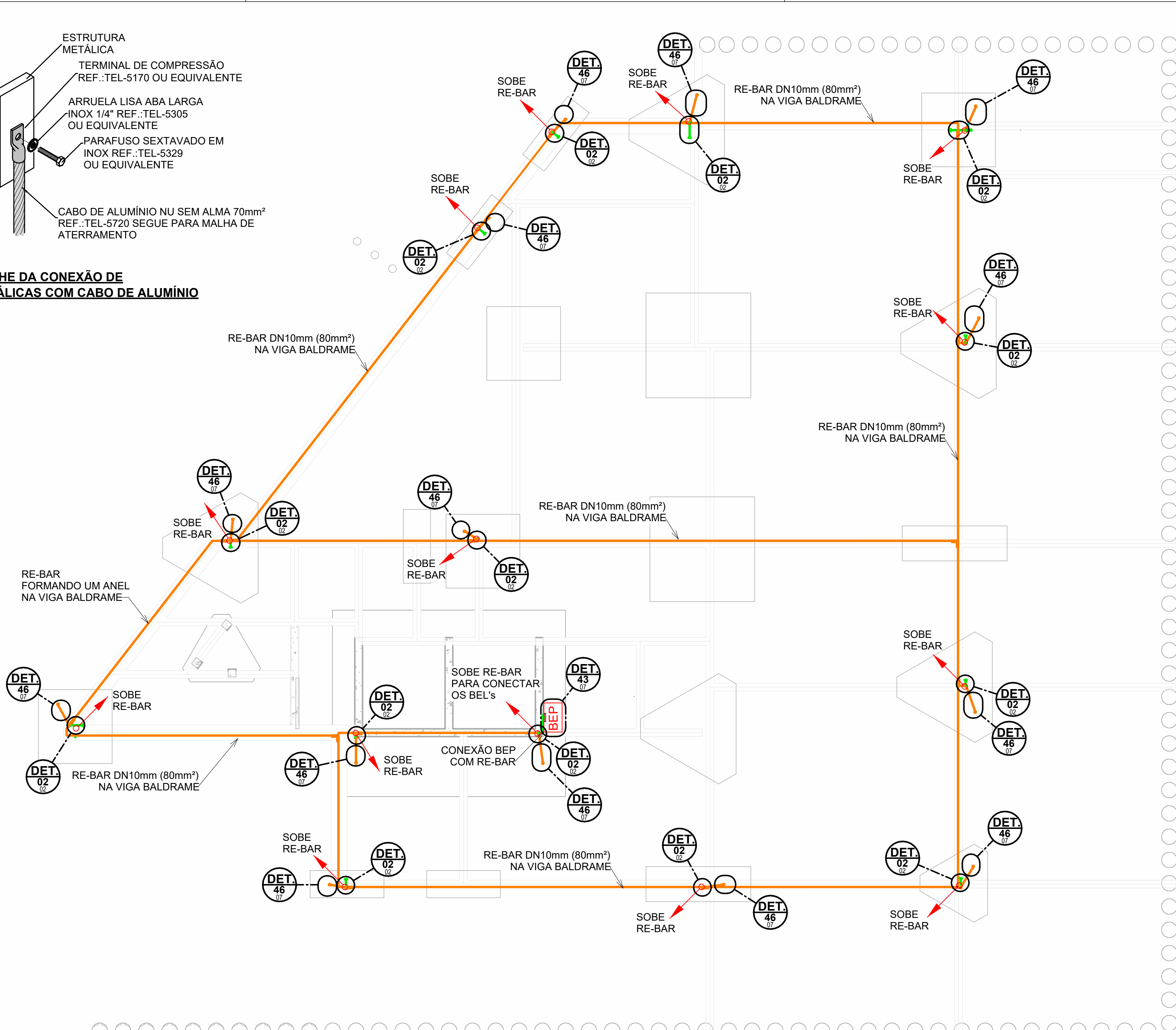
sem escala



CONEXÃO PARA TESTE DE CONTINUIDADE UTILIZANDO ATERRINSERT

DETALHE 42

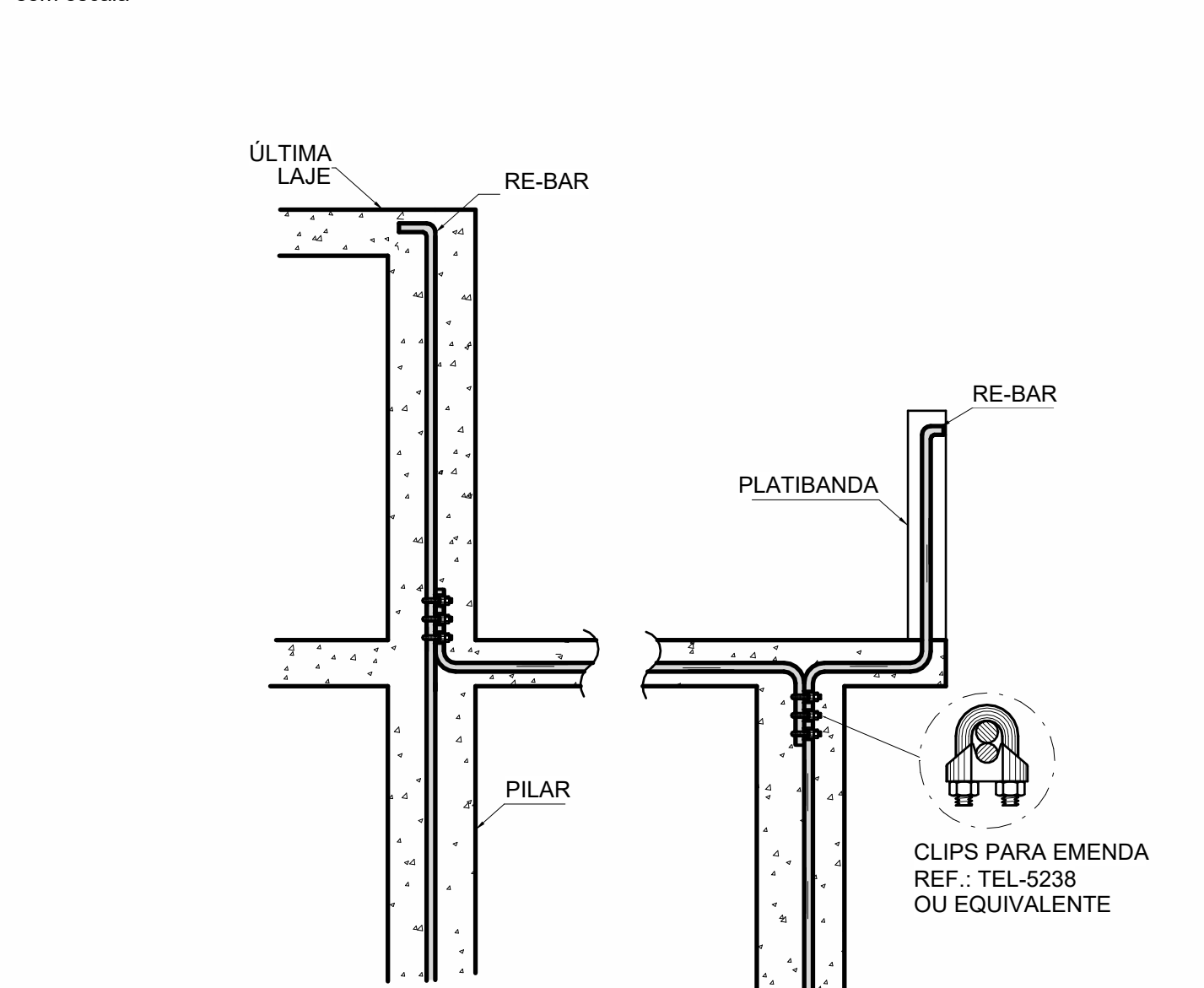
sem escala



VISTA ISOMÉTRICA DA CAIXA BEP DO SUBSOLO

DETALHE 43

sem escala



DETALHE DE UTILIZAÇÃO DAS RE-BAR'S NA ESTRUTURA

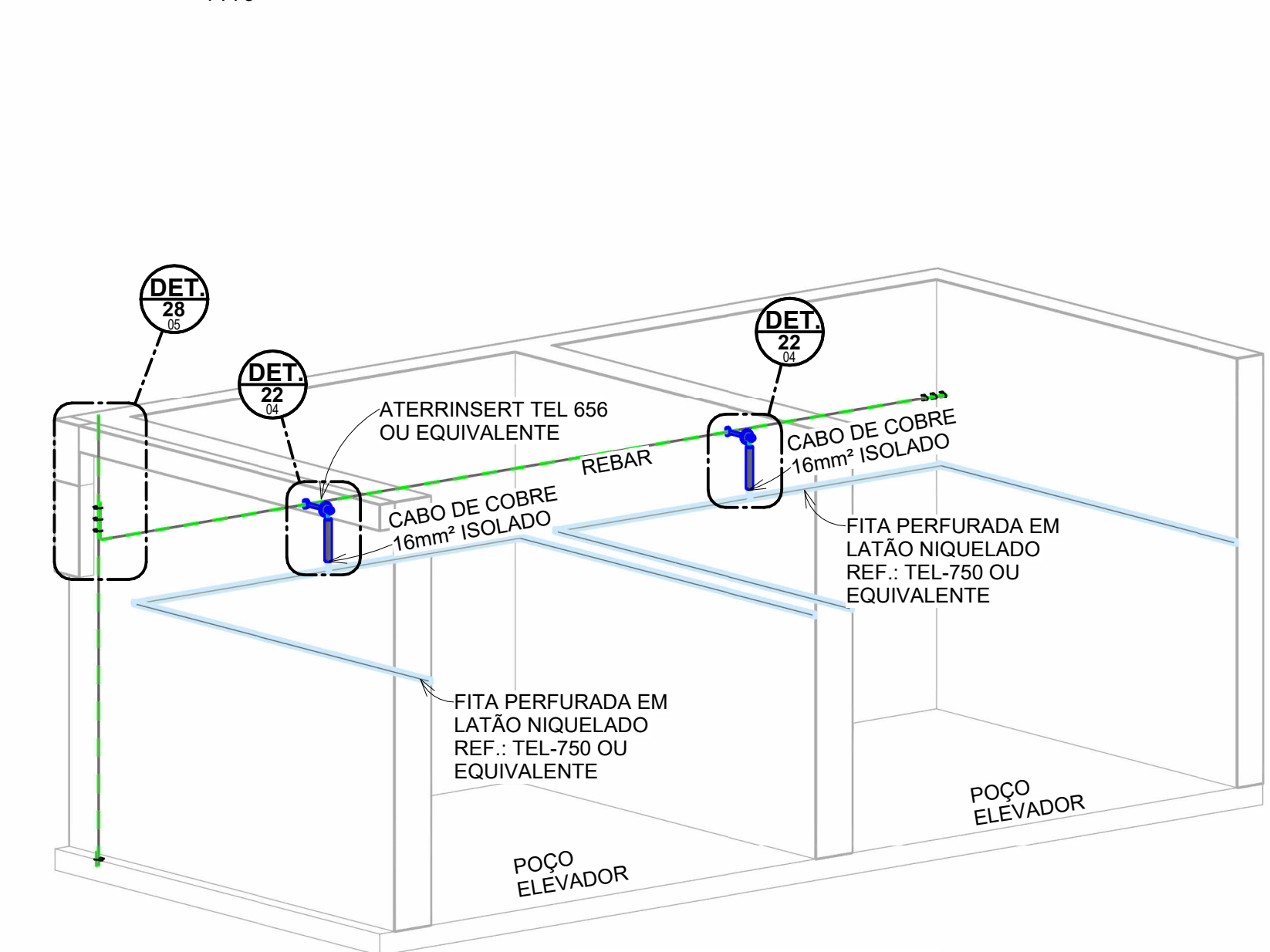
DETALHE 44

sem escala

NOTAS
- PARA LEGENDAS E NOTAS GERAIS VER FOLHA 01/07.

SUBSOLO

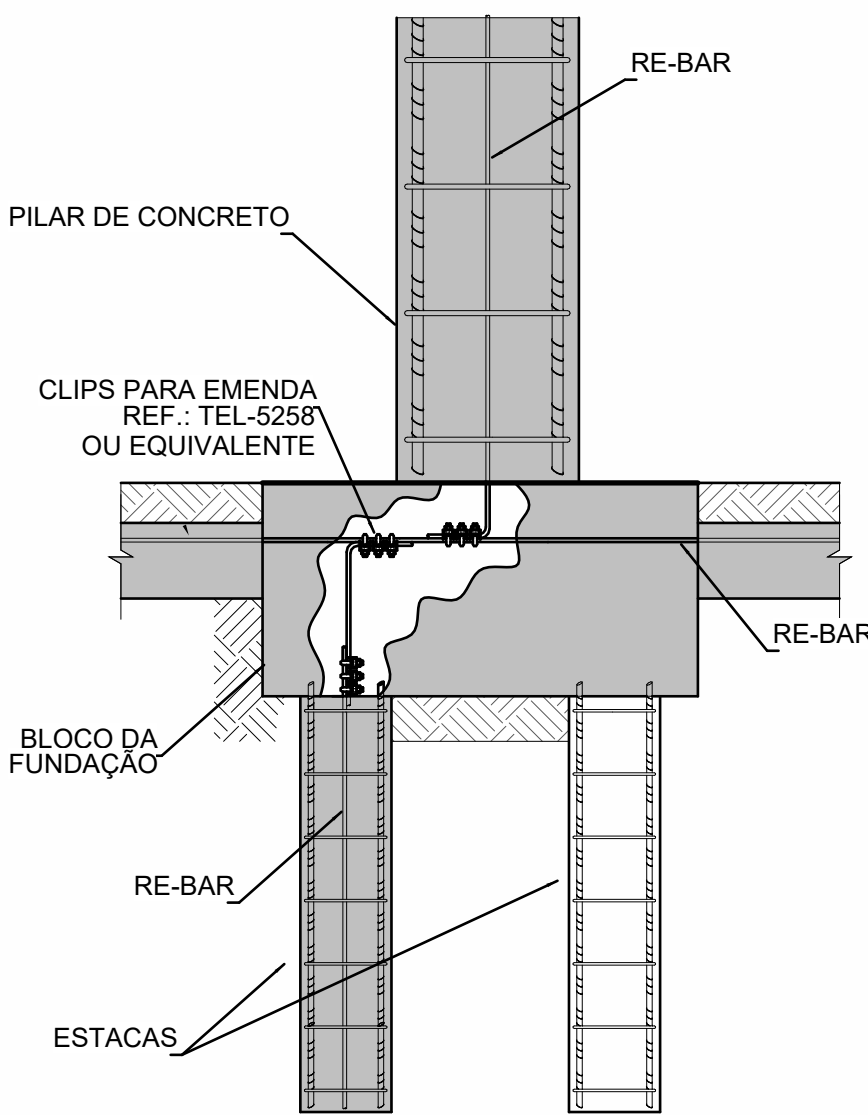
1 : 75



ATERRAMENTO ELEVADORES

DETALHE 45

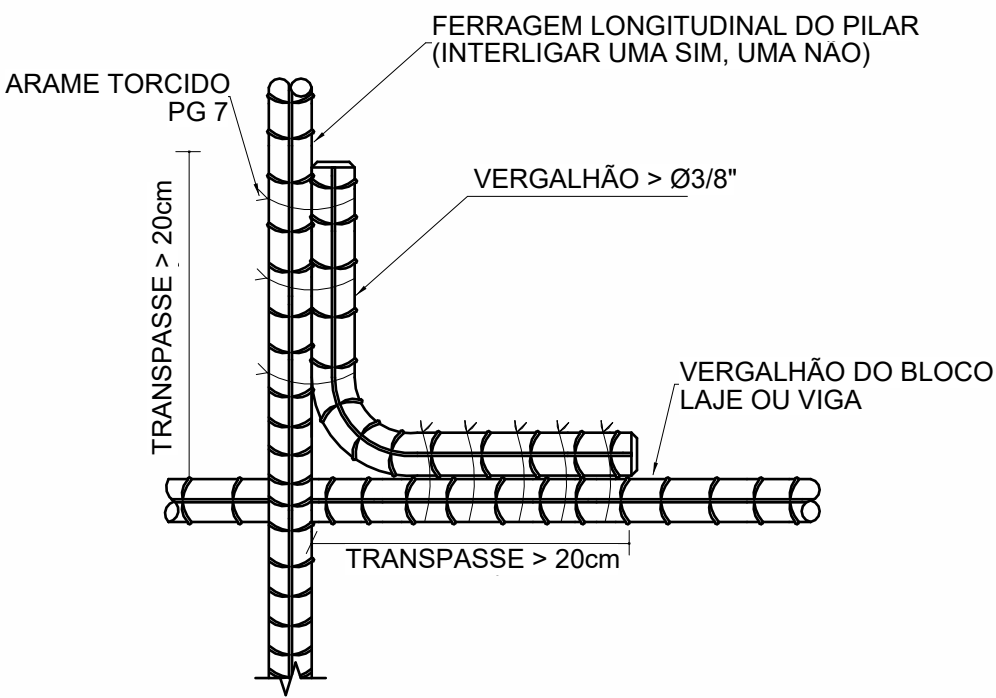
sem escala



INTERLIGAÇÃO DO PILAR DE CONCRETO COM AS FUNDAÇÕES

DETALHE 46

sem escala



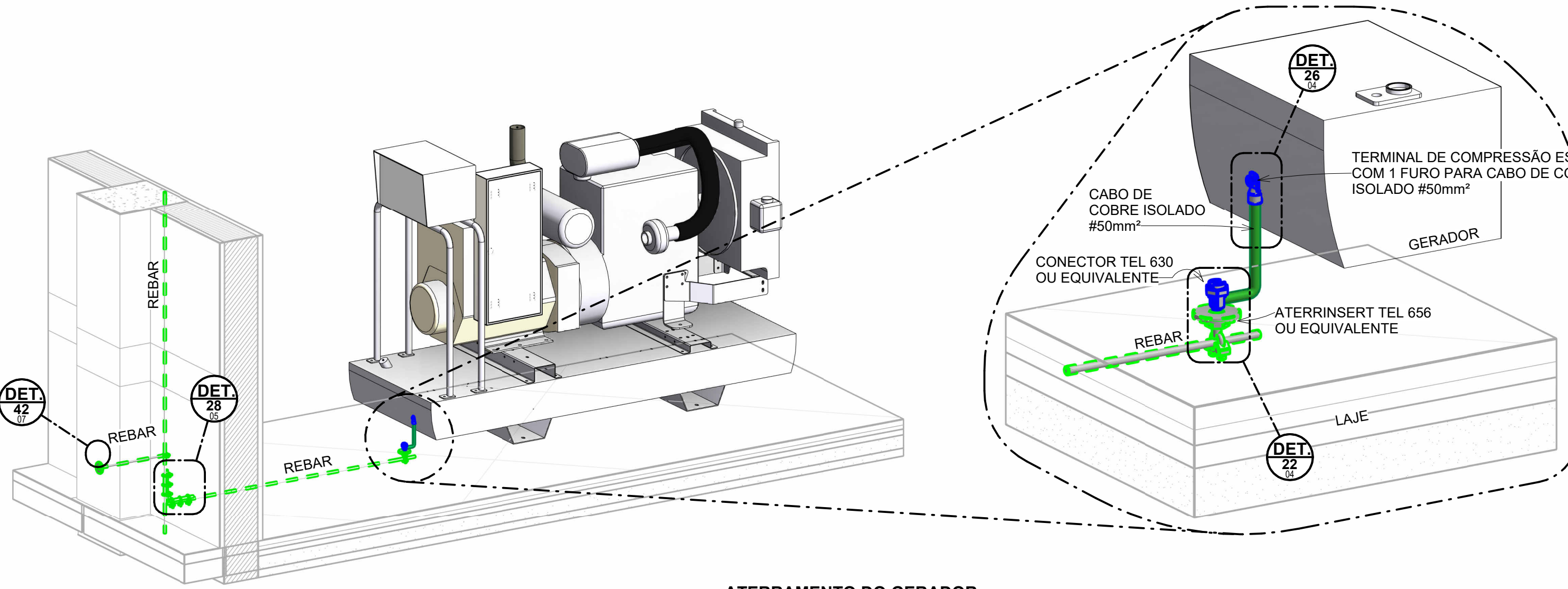
AMARRAÇÃO DOS VERGALHÕES DAS FERRAGENS ESTRUTURAIS

DETALHE 47

sem escala

SUBSOLO - ATERRAMENTO FUNDAÇÕES

1 : 75



ATERRAMENTO DO GERADOR

DETALHE 48

sem escala

EXE-RUI	23/09/2023	PROJETO EXECUTIVO - LICITAÇÃO DA OBRA	DESCRIÇÃO
Rev. 01	DATA		
MPMG Ministério Público do Estado de Minas Gerais			
fábrica civil www.fabricacivil.com.br			
OBJETO			
SEDE DAS PROMOTORIAS DE JUSTIÇA DE IPATINGA-MG			
CONTRATANTE			
MINISTÉRIO PÚBLICO DE MINAS GERAIS			
CONTEÚDO			
SUBSOLO E FUNDAÇÕES - SPDA			
AUTOR DO PROJETO			
ROBERTO TEIXEIRA MOURA			
ENGENHEIRO ELETRICISTA			
RESPONSÁVEL TÉCNICO			
ROBERTO TEIXEIRA MOURA			
ENGENHEIRO ELETRICISTA			
COORDENADOR DO PROJETO			
ANDRÉ V. LAPREGA			
ARQUITETO E URBANISTA			
ESCALA			
Como indicado			
DISCIPLINA			
ETAPA DO PROJETO			
EXECUTIVO			
FOLHA			
PDA			
07 / 07			
CÓDIGO DO PROJETO			
1056/2023			