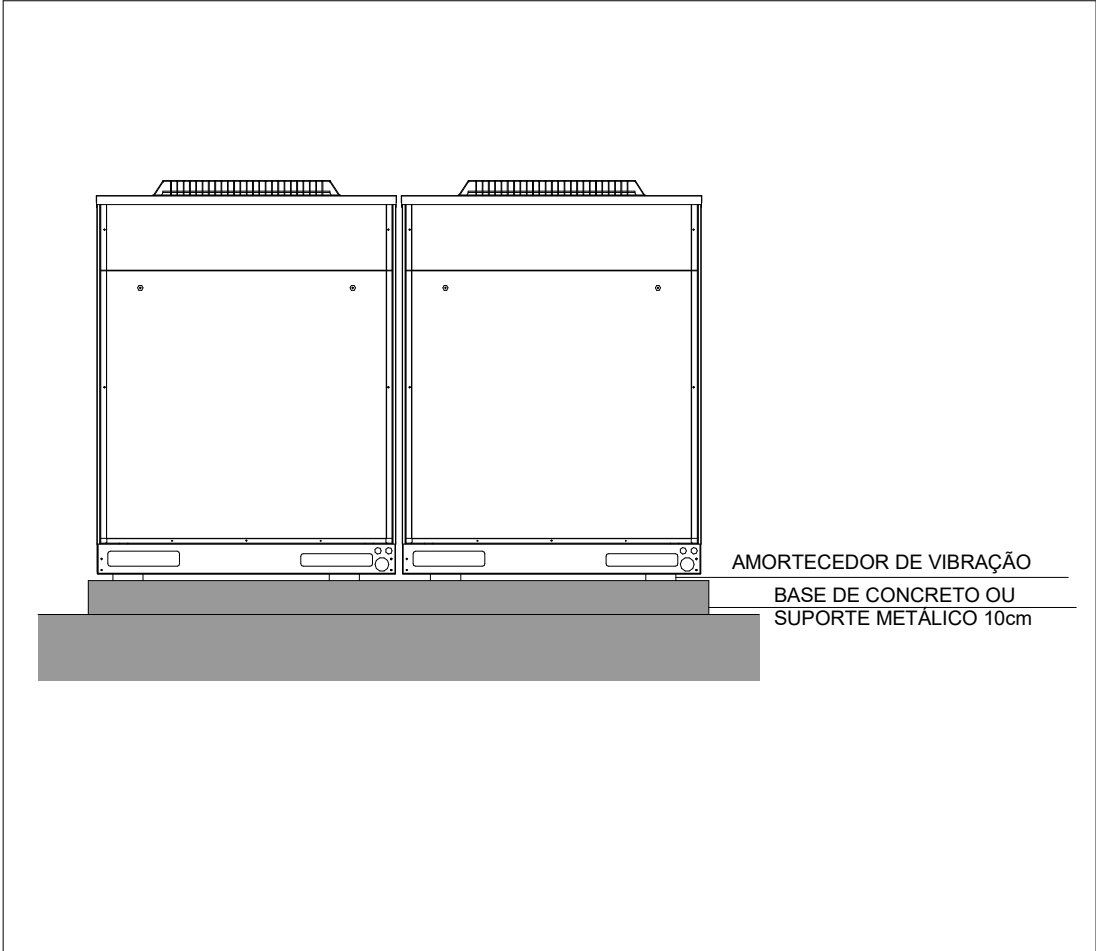
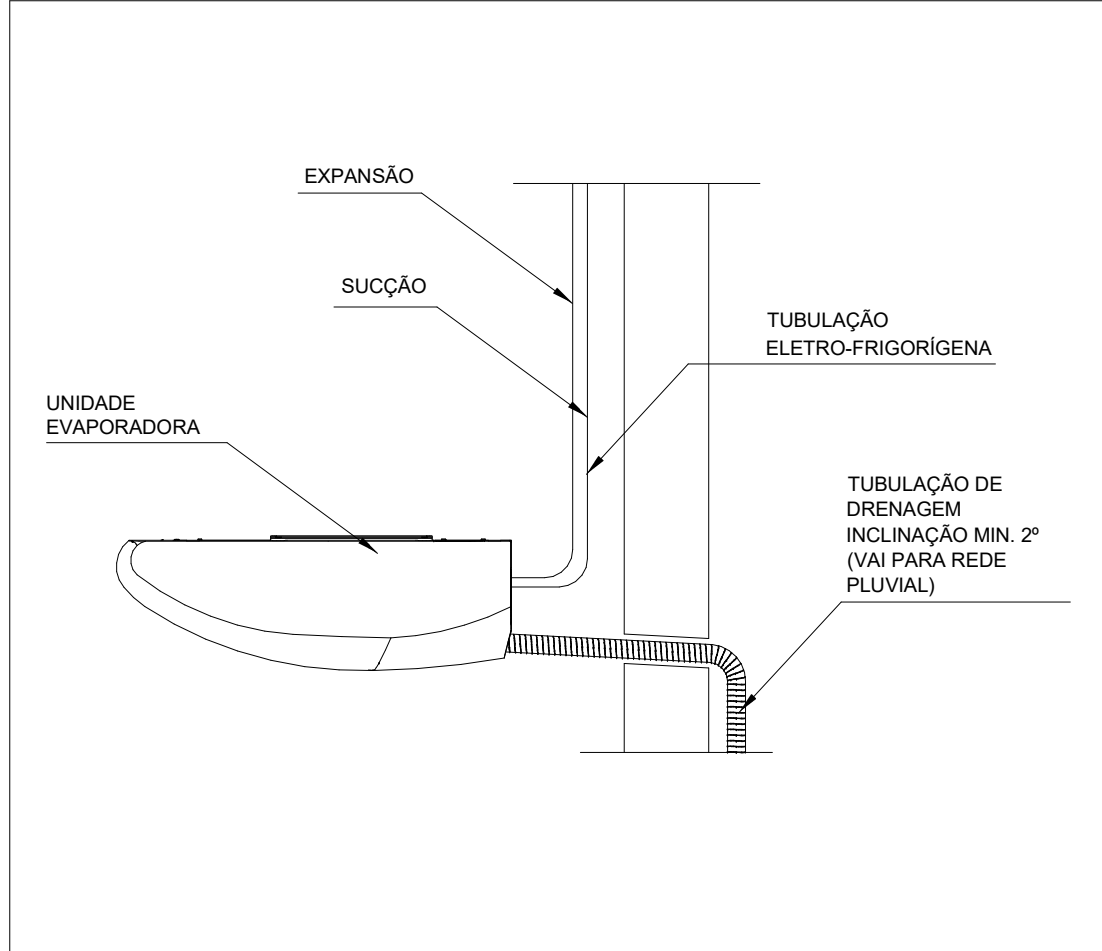


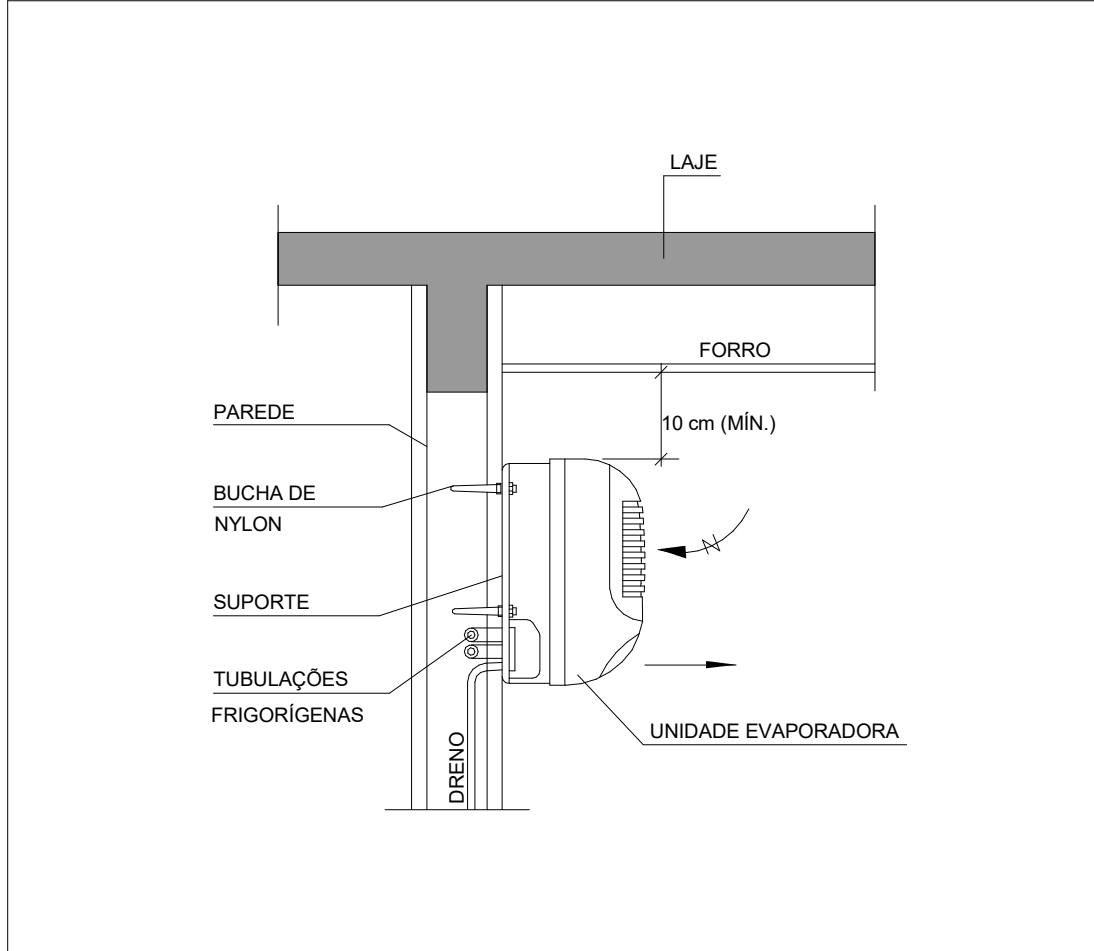
DETALHE TÍPICO - INSTALAÇÃO DE DRENOS
SEM ESCALA



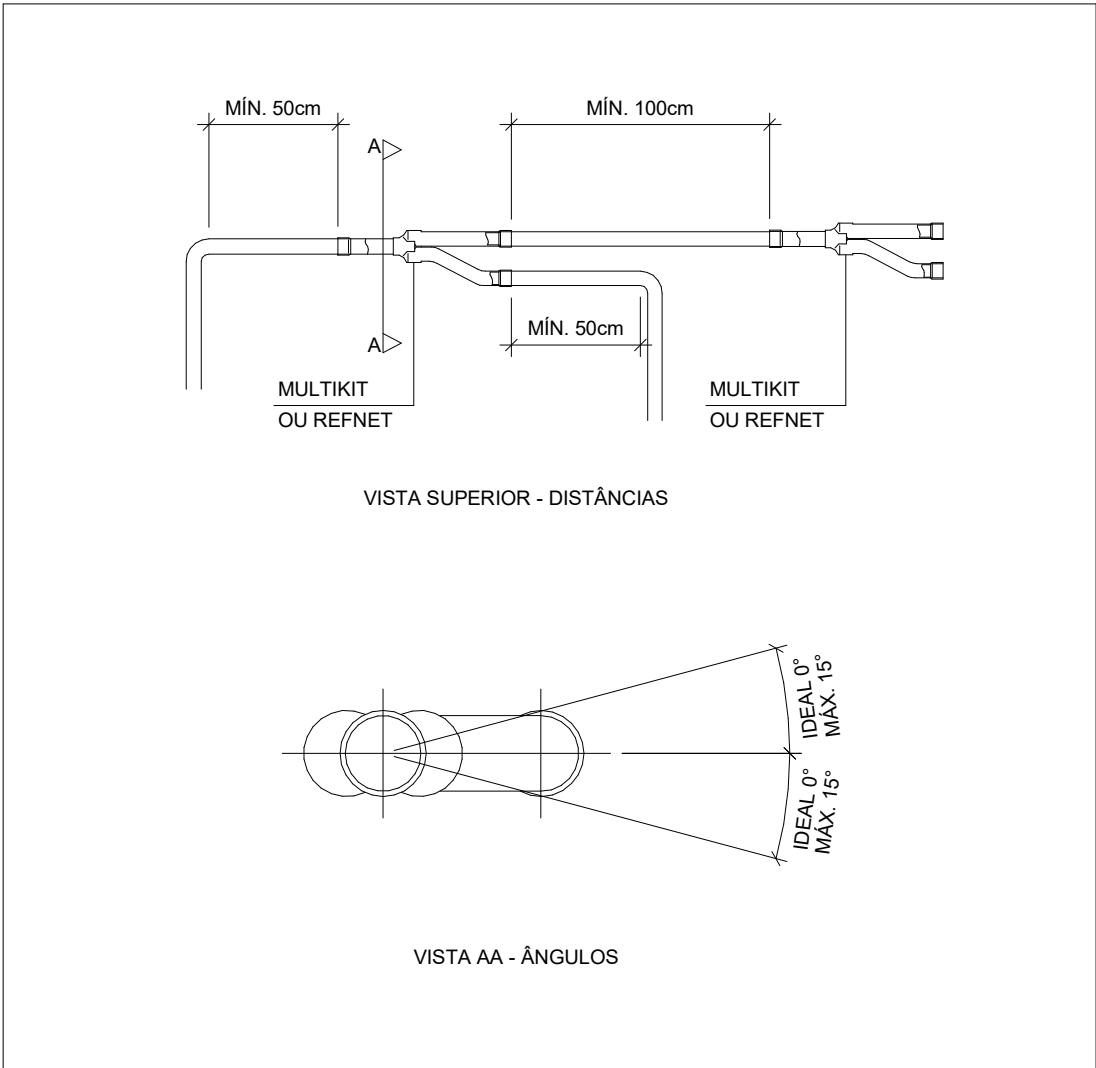
DETALHE TÍPICO - INSTALAÇÃO DAS UNIDADES CONDENSADORAS
SEM ESCALA



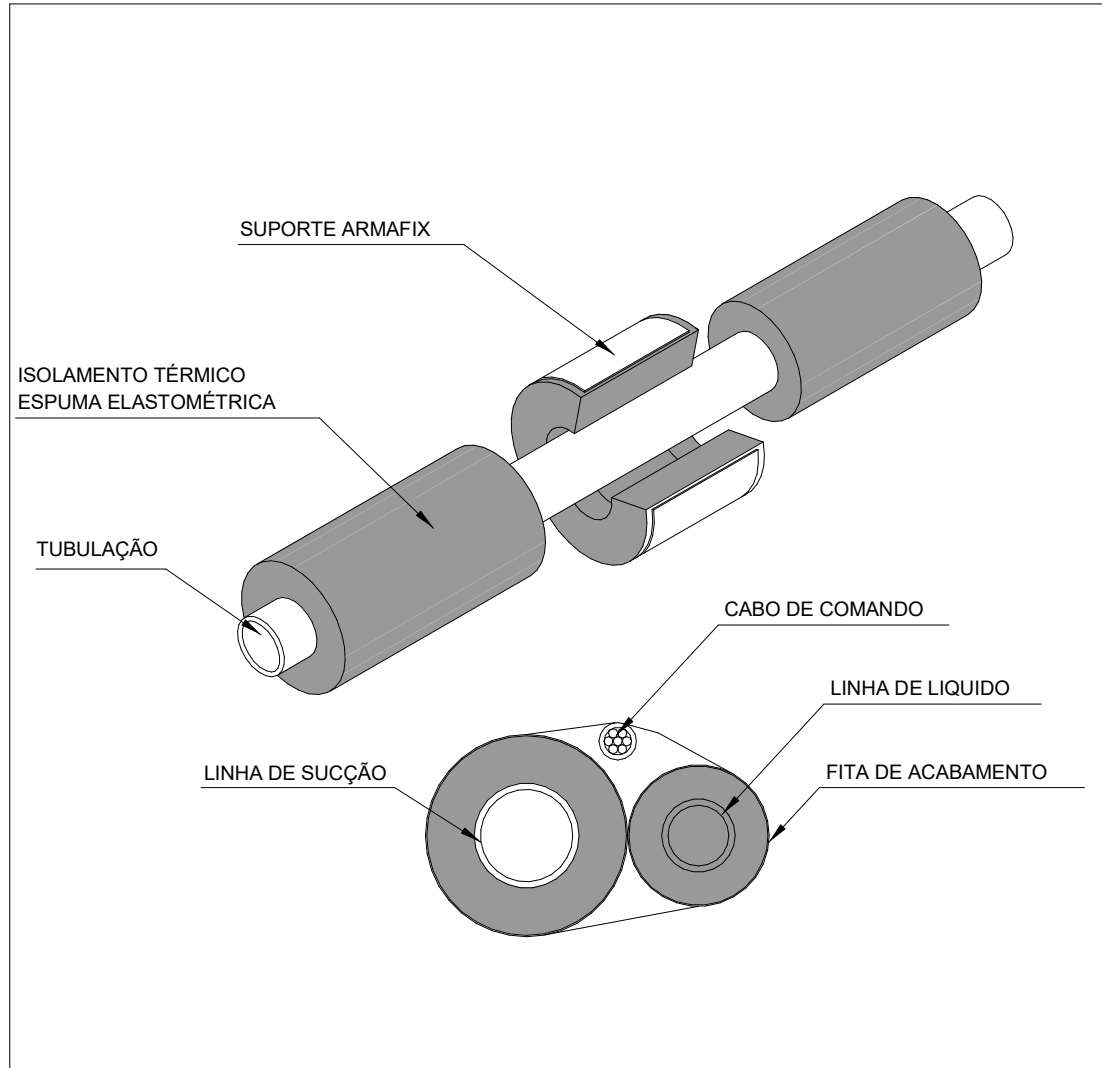
DETALHE TÍPICO - INSTALAÇÃO DE UNIDADE EVAPORADORA TIPO PISO/TETO
SEM ESCALA



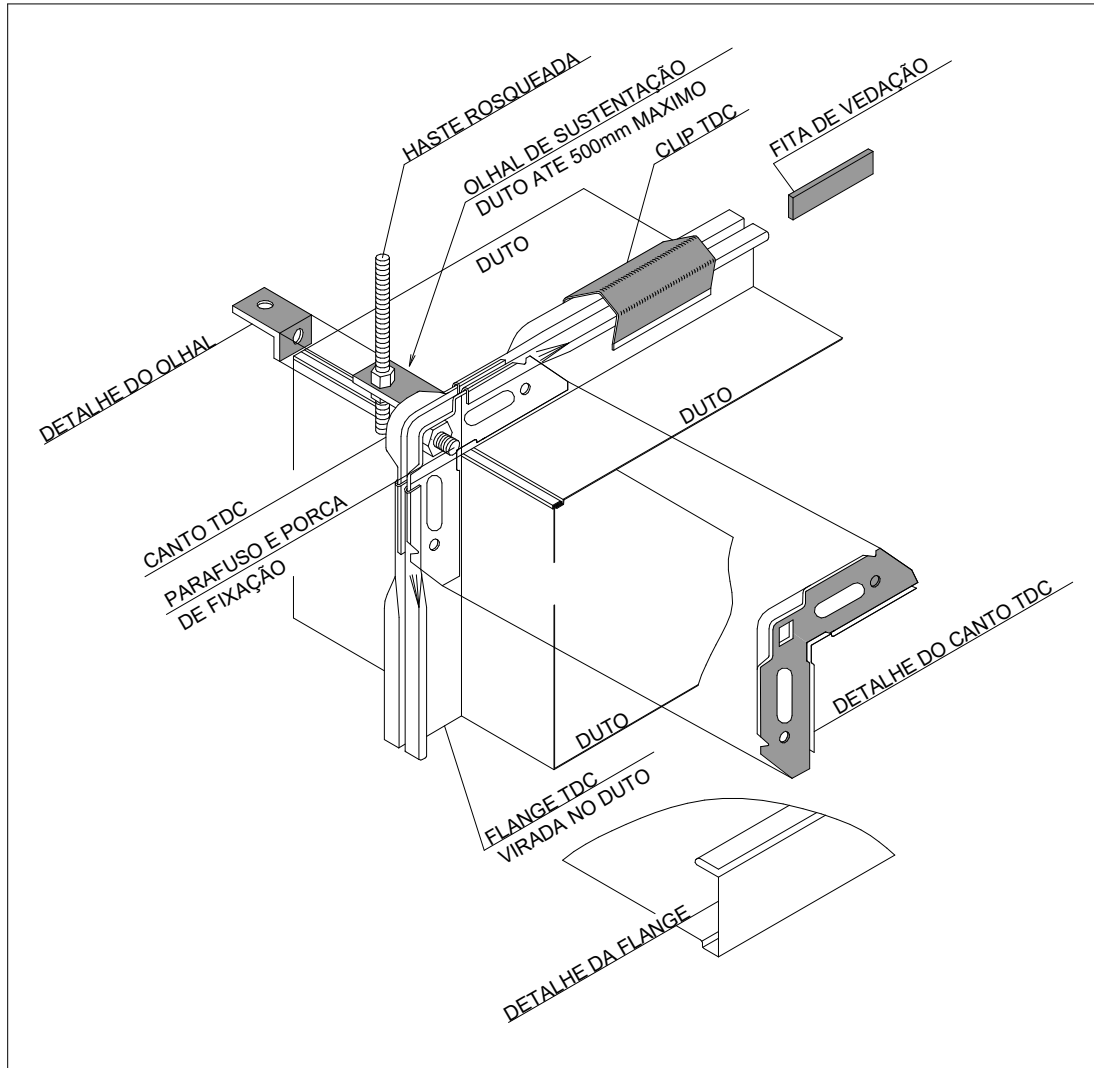
DETALHE TÍPICO - INSTALAÇÃO DE UNIDADE EVAPORADORA TIPO HI WALL
SEM ESCALA



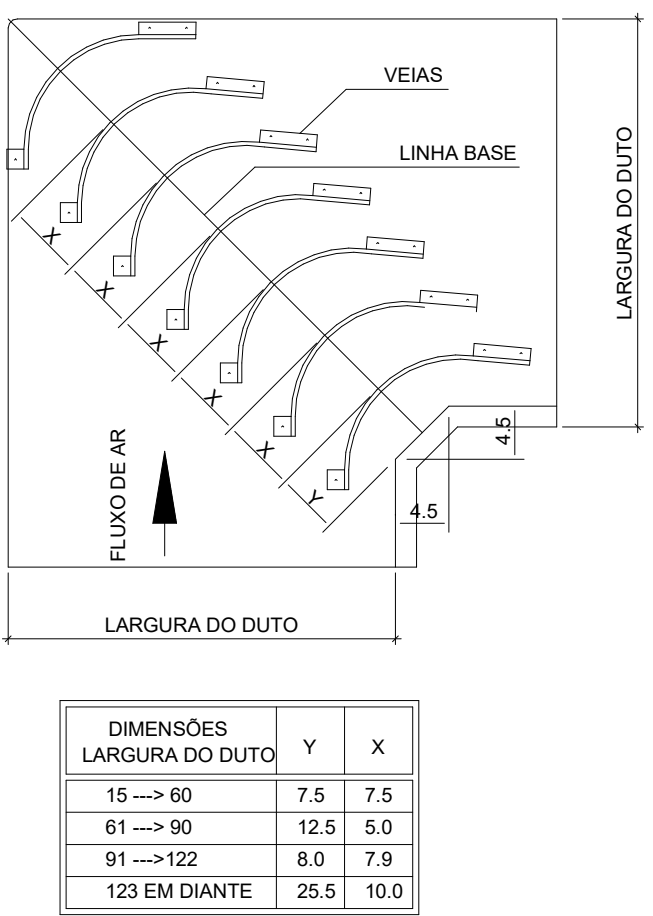
DETALHE TÍPICO - INSTALAÇÃO HORIZONTAL DE MULTIKITS/REFNETS TIPO Y
SEM ESCALA



DETALHE TÍPICO - INSTALAÇÃO DE LINHA FRIGORÍFICA
SEM ESCALA

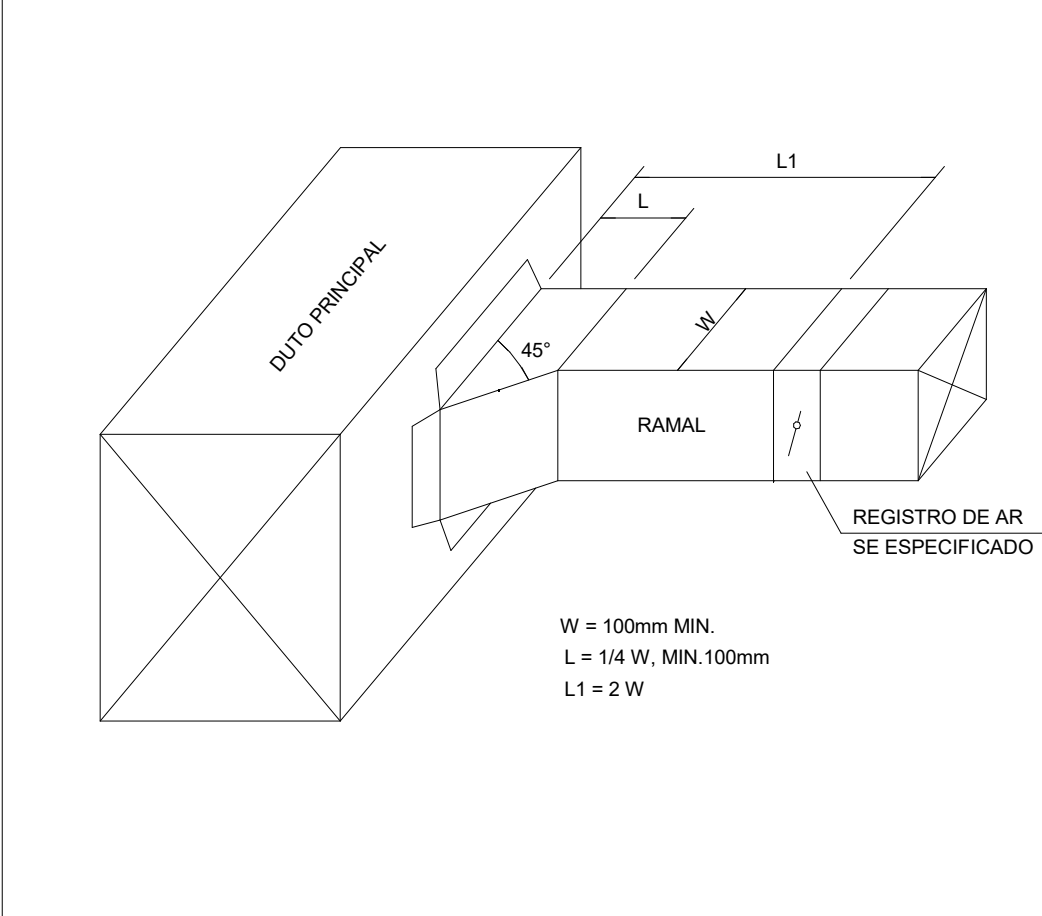


DETALHE TÍPICO - DUTOS TDC
SEM ESCALA

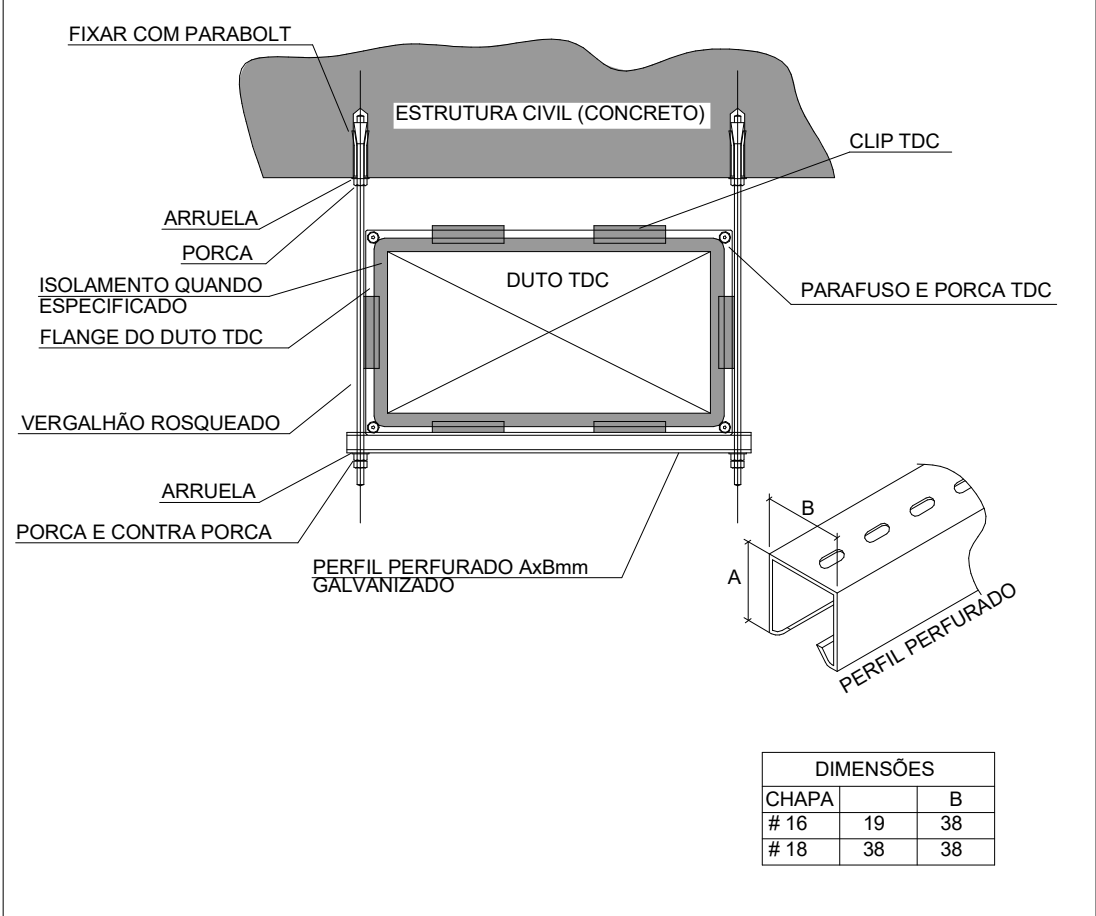


DIMENSÕES LARGURA DO DUTO	Y	X
15 → 60	7.5	7.5
61 → 90	12.5	5.0
91 → 122	8.0	7.9
123 EM DIANTE	25.5	10.0

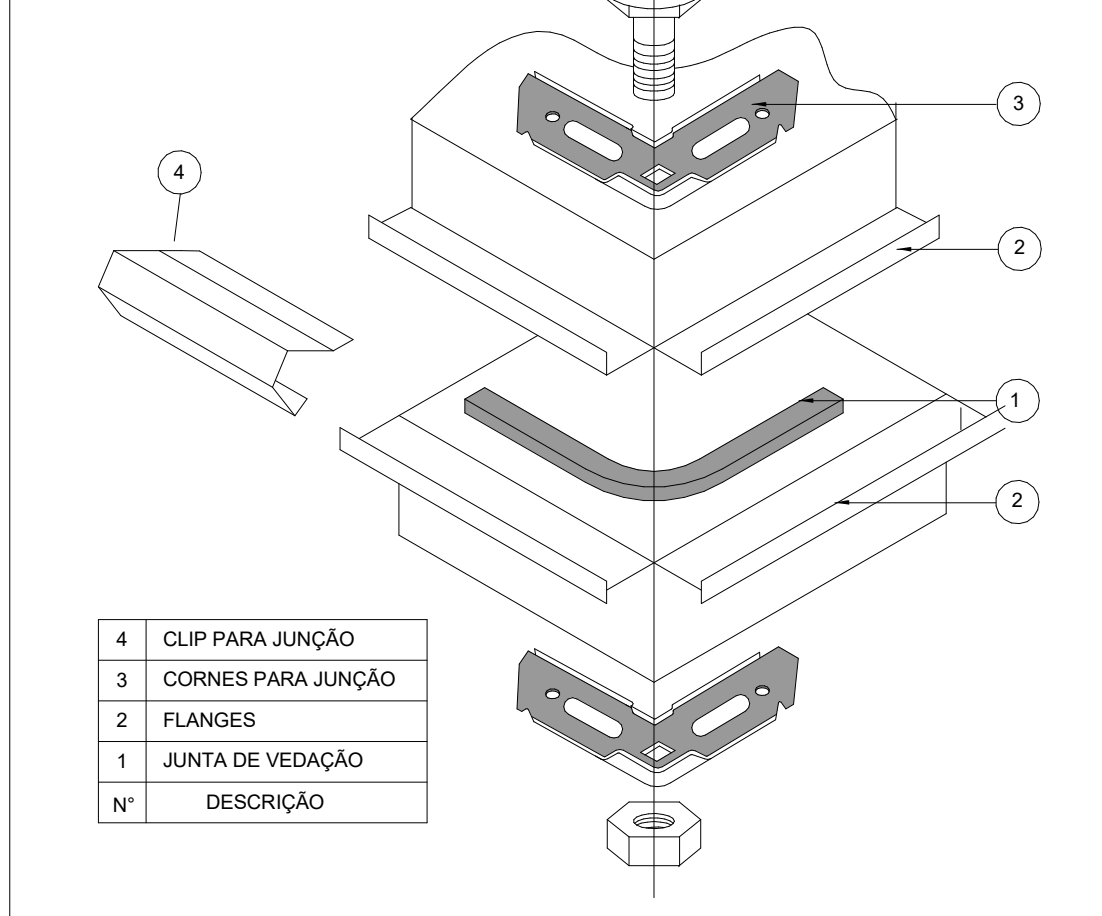
DETALHE TÍPICO - JOELHO RETO COM VEIAS DEFLETORAS
SEM ESCALA



DETALHE TÍPICO - RAMIFICAÇÃO LATERAL EM DUTOS DE CHAPA
SEM ESCALA



DETALHE TÍPICO - DUTO TDC SUSTENTADO COM PERFIL
SEM ESCALA



DETALHE TÍPICO - MONTAGEM E JUNÇÃO DE DUTOS TDC (EXPLODIDO)
SEM ESCALA

LEGENDA

- UC UNIDADE CONDENSADORA
- UE UNIDADE EVAPORADORA
- VE EQUIPAMENTO DE VENTILAÇÃO
- EX EQUIPAMENTO DE EXAUSTÃO
- QFC-VE QUADRO ELÉTRICO SEMIAUTOMÁTICO, COM INDICAÇÃO LUMINOSA DE FUNCIONAMENTO, CHAVE MANUAL/DESLIGADO/AUTOMÁTICO, CHAVE L/D E RELÉ DE TEMPO PARA 8 HORAS
- DUTOS DE VENTILAÇÃO E TOMADA DE AR EXTERNO SEM ISOLAMENTO
- X = ITEM / Y = VAZÃO(m³/h)

EXE-R0005/09/2025PROJETO EXECUTIVO - LICITAÇÃO DA OBRA

Nº REVISÃODATA

DESCRIÇÃO

MPMG

Ministério Público

do Estado de Minas Gerais

fábrica civil

organiza

de projetos

www.fabricacivil.com.br

OBJETO:

SEDE DAS PROMOTORIAS DE JUSTIÇA DE IPATINGA-MG

AV. DESPACHANTE RUI DUALMA BARBOSA, Nº 31 - CENTRO - IPATINGA/MG

CONTRATANTE:

MINISTÉRIO PÚBLICO DO ESTADO DE MINAS GERAIS

CONTEÚDO:

DETALHES TÍPICOS

AUTOR DO PROJETO:
WESLEY ANCHIETA DE OLIVEIRA

ASSINATURA:

DISCIPLINA:
CLI

ENGENHEIRO MECÂNICO

CREA - 5061313753

ASSINATURA:

ETAPA DO PROJETO:
EXECUTIVO

RESPONSÁVEL TÉCNICO:
WESLEY ANCHIETA DE OLIVEIRA

ASSINATURA:

FOLHA:

ENGENHEIRO MECÂNICO

CREA - 5061313753

ASSINATURA:

ARQUITETO

CAU - A837547

DESIGNO:

CÓDIGO DO PROJETO:

ESCALA:
1 : 50

IVAN MARQUES

1056/2023

14/14

07/10/2025 09:34:14