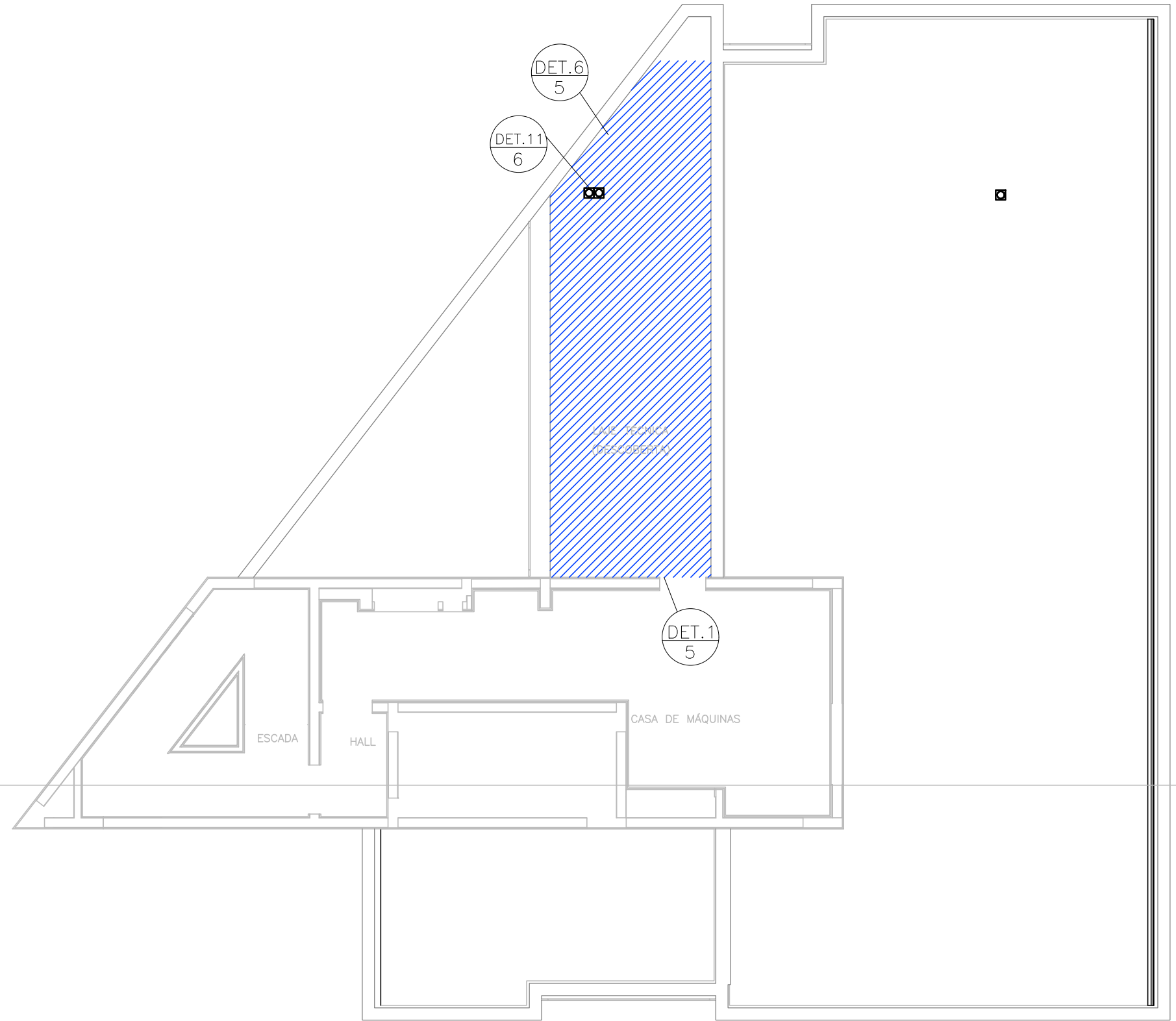


PLANTA PAVTO 4ª AO 7ª
ESCALA 1:100



PLANTA CASA DE MÁQUINA
ESCALA 1:100

LEGENDA

- IMPERM. T1
ARGAMASSA POLIMÉRICA SEMI-FLEXÍVEL
5.0 Kg/m²
- IMPERM. T2
ARGAMASSA POLIMÉRICA SEMI-FLEXÍVEL
4.0 Kg/m²
- IMPERM. T3
ARGAMASSA POLIMÉRICA SEMI-FLEXÍVEL + TELA
POLIESTER 3.0 Kg/m²
- IMPERM. T4
REVESTIMENTO POLIMÉRICO EPOXI
- POLIAMIDA BI-COMPONENTE
- IMPERM. T5
RESINA TERMOPLÁSTICA
- IMPERM. T6
MANTA ASFALTICA 4mm TIPO III
- IMPERM. T7
ARGAMASSA POLIMÉRICA SEMI-FLEXÍVEL
3.0 Kg/m²

EXE-001	18/09/2025	PROJETO EXECUTIVO - LICITAÇÃO DA OBRA	DISCIPLINA:
Nº REVISÃO	DATA	DESCRIÇÃO	IMP
 Ministério Público do Estado de Minas Gerais			 www.fabricacivil.com.br
OBJETO:			
SEDE DAS PROMOTORIAS DE JUSTIÇA DE IPATINGA-MG			
AV. DESPACHANTE RUI DUALMA BARBOSA, Nº 31 - CENTRO - IPATINGA/MG			
CONTRATANTE:			
MINISTÉRIO PÚBLICO DO ESTADO DE MINAS GERAIS			
CONTEÚDO:			
PROJETO DE IMPERMEABILIZAÇÃO - PAVTO 4 a 7 / CASA DE MÁQUINAS			
AUTOR DO PROJETO:	ASSINATURA:	DISCIPLINA:	
CLÁUDIO RODRIGUES DOS SANTOS		IMP	
ENGENHEIRO CIVIL	CREA SP 5081291419	ETAPA DO PROJETO:	
RESPONSÁVEL TÉCNICO:	ASSINATURA:	EXECUTIVO	
CLÁUDIO RODRIGUES DOS SANTOS		FOLHA:	
ENGENHEIRO CIVIL	CREA SP 5081291419	CÓDIGO DO PROJETO:	
COORDENADOR DO PROJETO:	ASSINATURA:	1056/2023	
ARQUITETO E URBANISTA	CAU - AR3754-7	INDICADA	
ESCALA:	DESENHO:	C2S	
INDICADA		03/06	