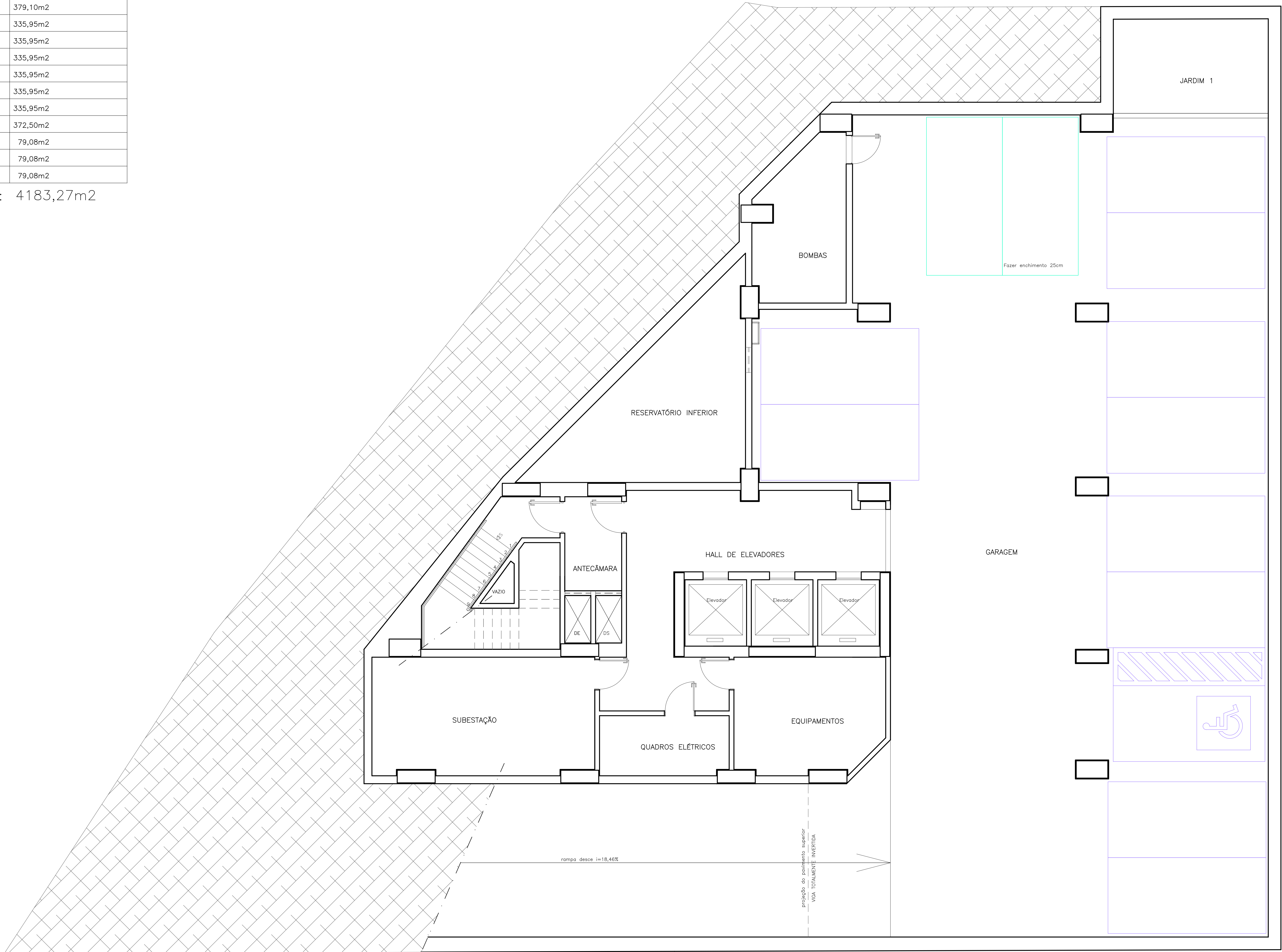


| QUADRO DE ÁREAS | | |
|------------------------------|------------|--|
| PAVTO | ÁREA BRUTA | |
| SUBSOLO | 572,76m2 | |
| 1º PAVIMENTO | 605,97m2 | |
| 2º PAVIMENTO | 379,10m2 | |
| 3º PAVIMENTO | 335,95m2 | |
| 4º PAVIMENTO | 335,95m2 | |
| 5º PAVIMENTO | 335,95m2 | |
| 6º PAVIMENTO | 335,95m2 | |
| 7º PAVIMENTO | 335,95m2 | |
| 8º PAVIMENTO | 335,95m2 | |
| 9º PAVIMENTO | 372,50m2 | |
| COBERTURA E CASA DE MÁQUINAS | 79,08m2 | |
| BARRILETE | 79,08m2 | |
| CAIXA D'ÁGUA | 79,08m2 | |

TOTAL: 4183,27m2



PLANTA SUBSOLO
ESCALA 1:50
Área bruta: 572,76m2