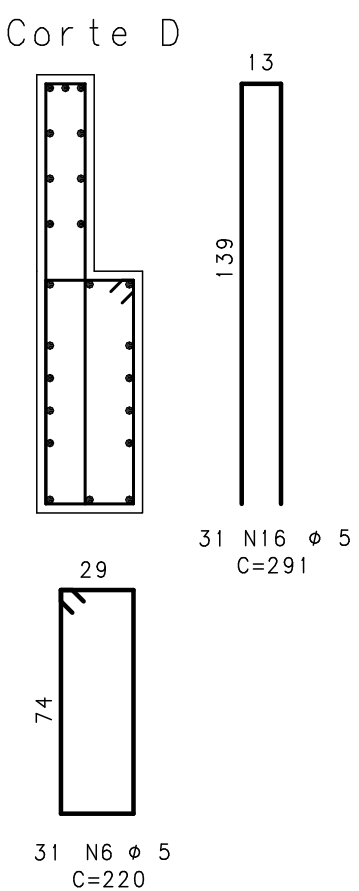
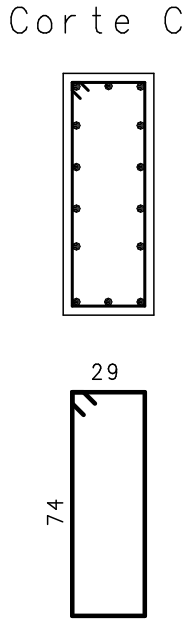
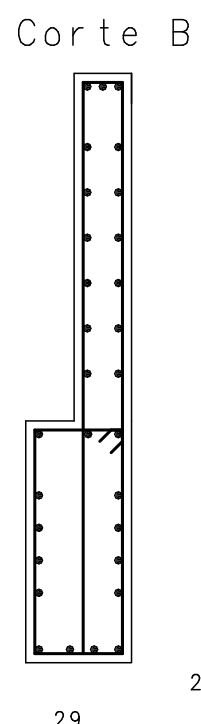
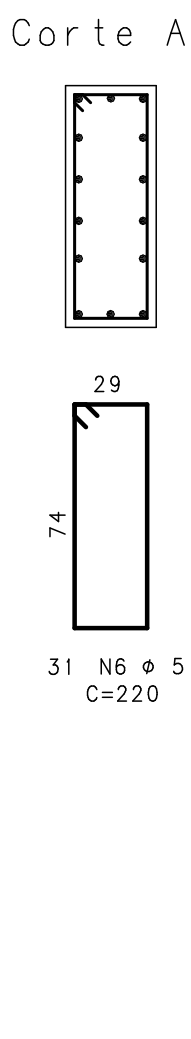


RESUMO ACO CA 50-60				
ACO	BIT (mm)	COMPR (m)	PESO (kg)	
60	5	629	101	
50	6,3	386	96	
50	8	81	32	
50	10	589	371	
50	12.5	520	520	
Peso Total		60 =	101 kg	
Peso Total		50 =	1020 kg	



1-CONCRETO $f_{ck} \geq 35\text{MPa}$; FATOR ÁGUA/CIMENTO=0.50
2-MEDIDAS EM CENTÍMETRO, NÍVEIS EM METRO
3-COBRIMENTO DAS VIGAS = 3,0cm
4-O ESPAÇAMENTO ENTRE 1a. E 2a. CAMADA DE ARMADURAS NAS VIGAS, QUANDO EXISTIR, É DE NO MÍNIMO 2cm OU UM DIÂMETRO DA BARRA.

REVISÕES

PROJETO DE ESTRUTURA DE CONCRETO

RESPONSÁVEIS56/133