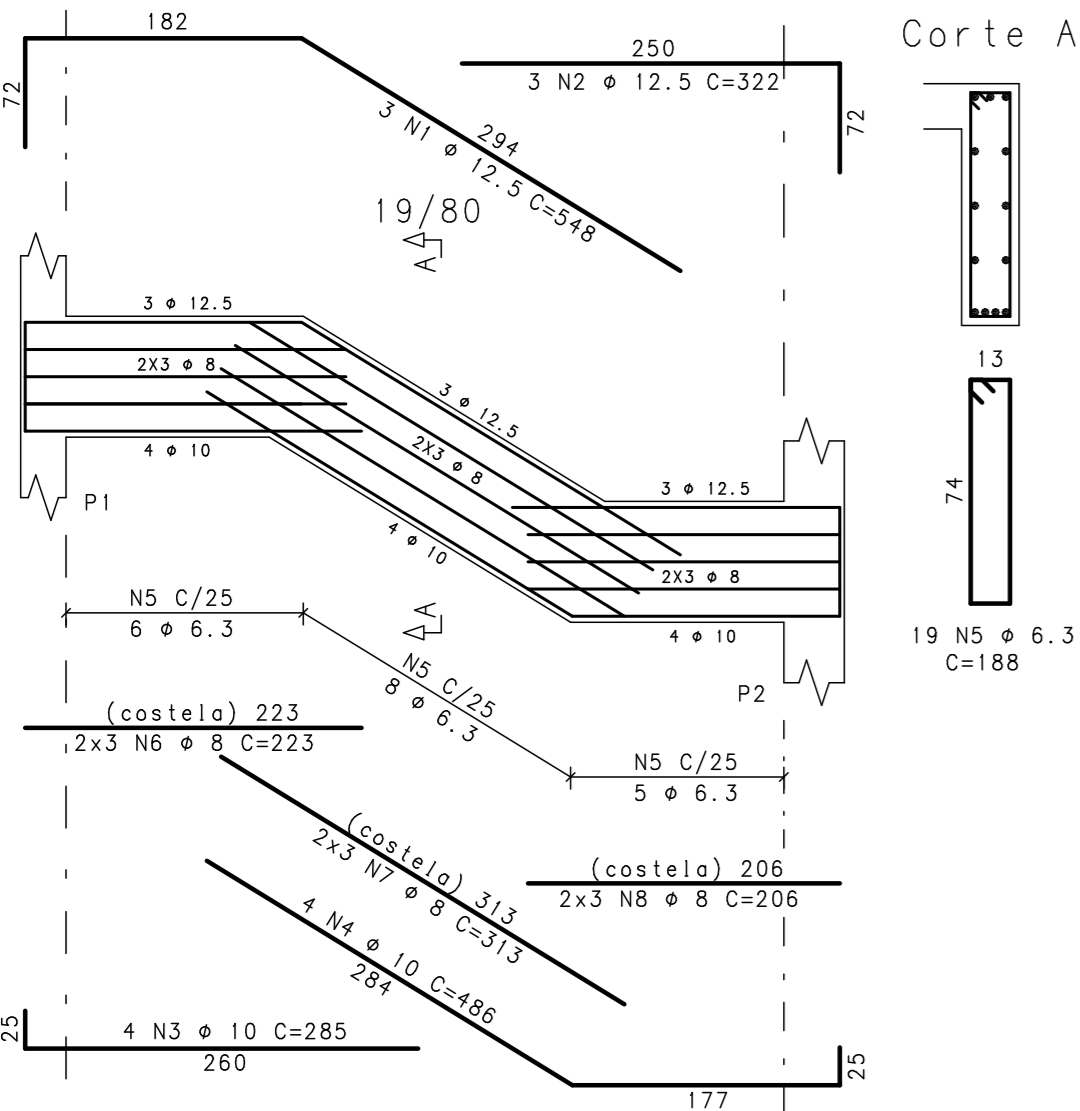
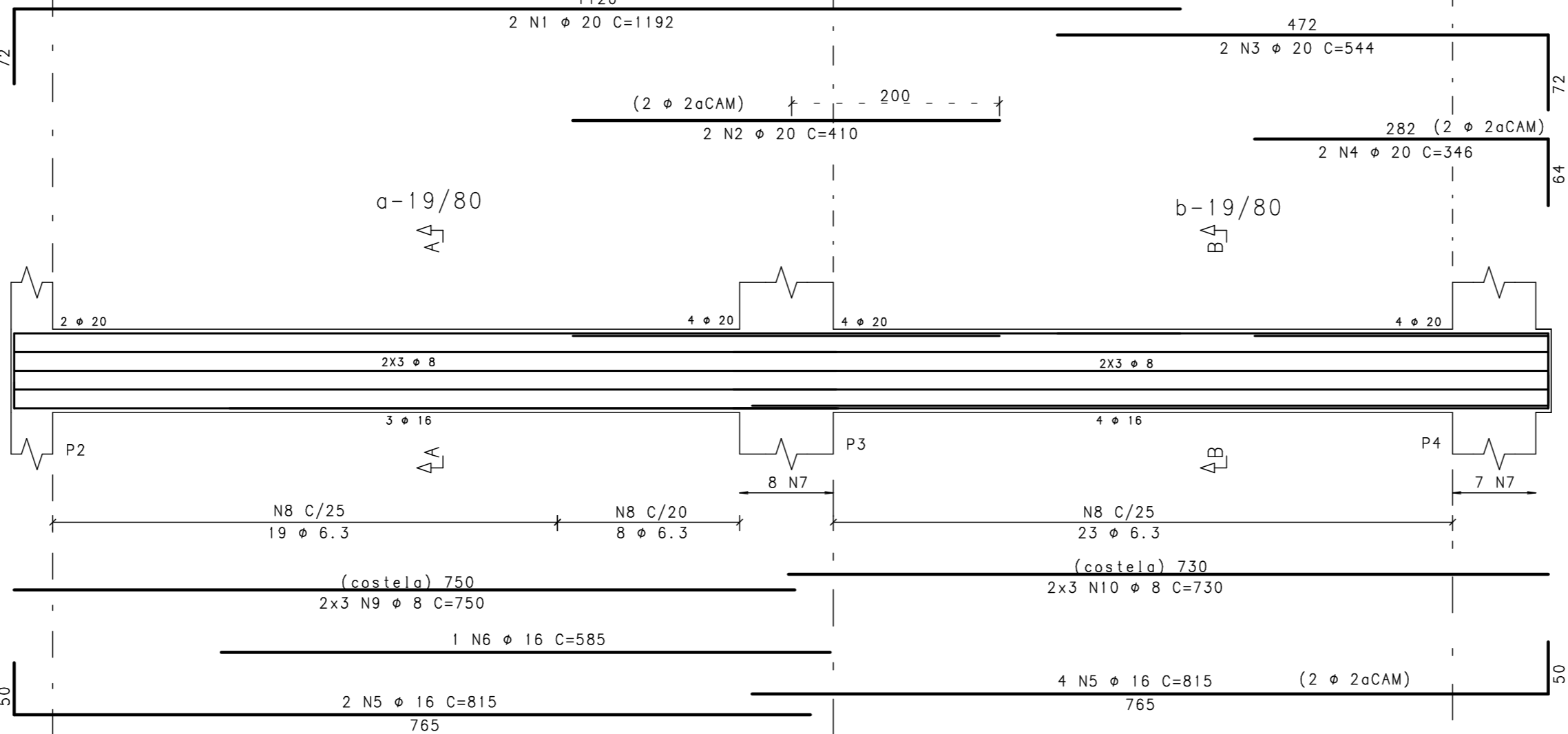


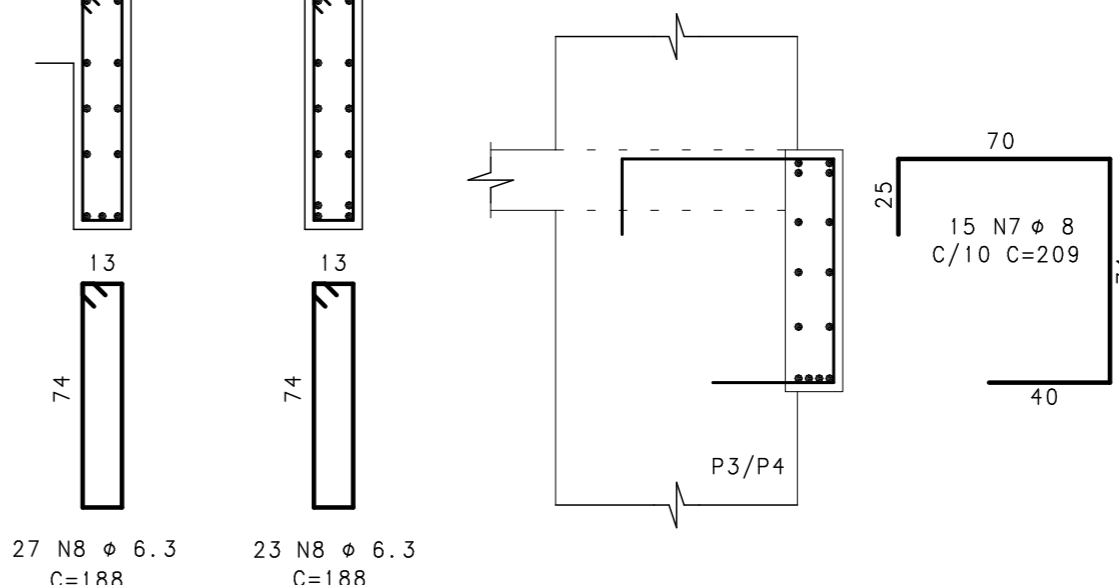
V501



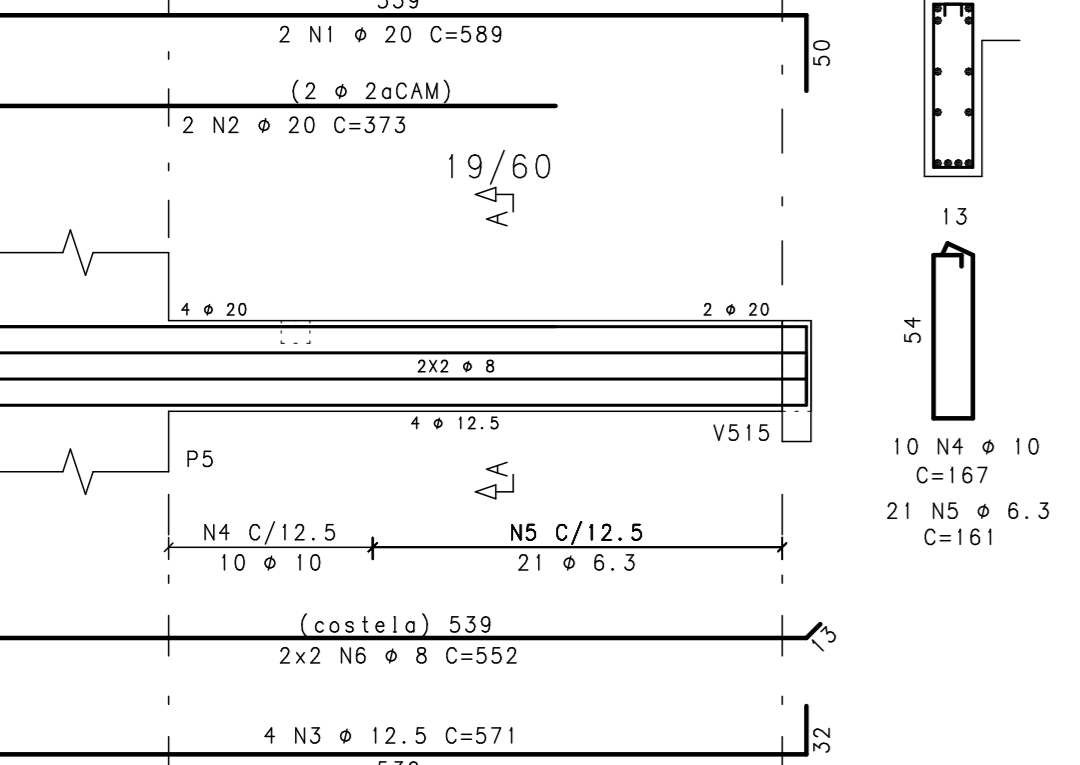
V502



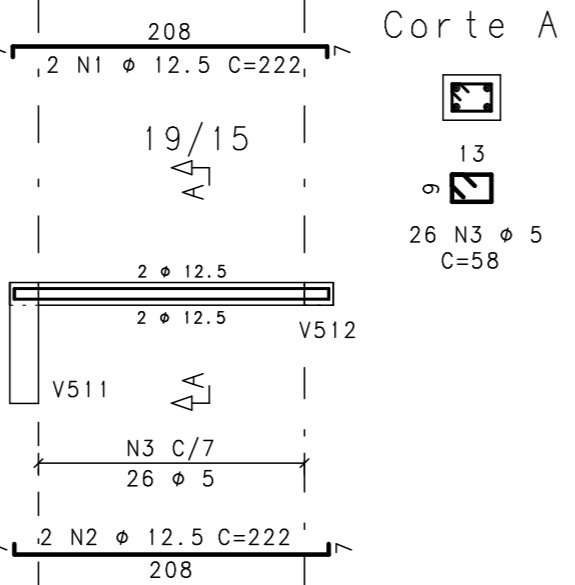
Corte A Corte B Detalhe de ligação viga - pilar



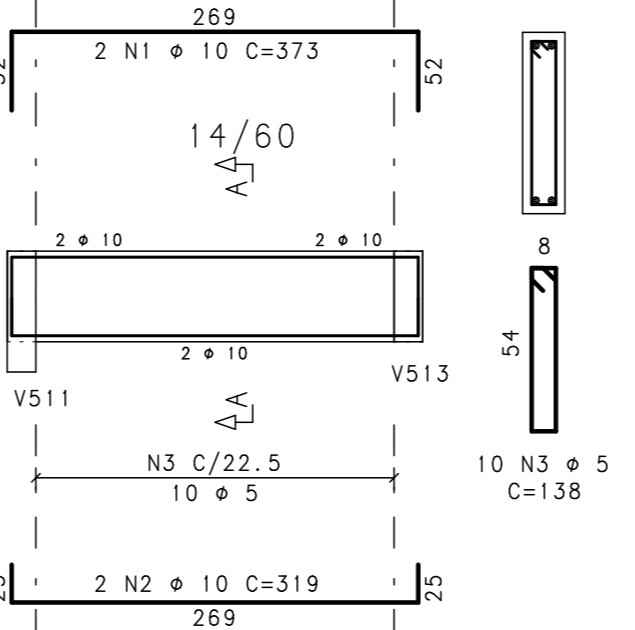
V503



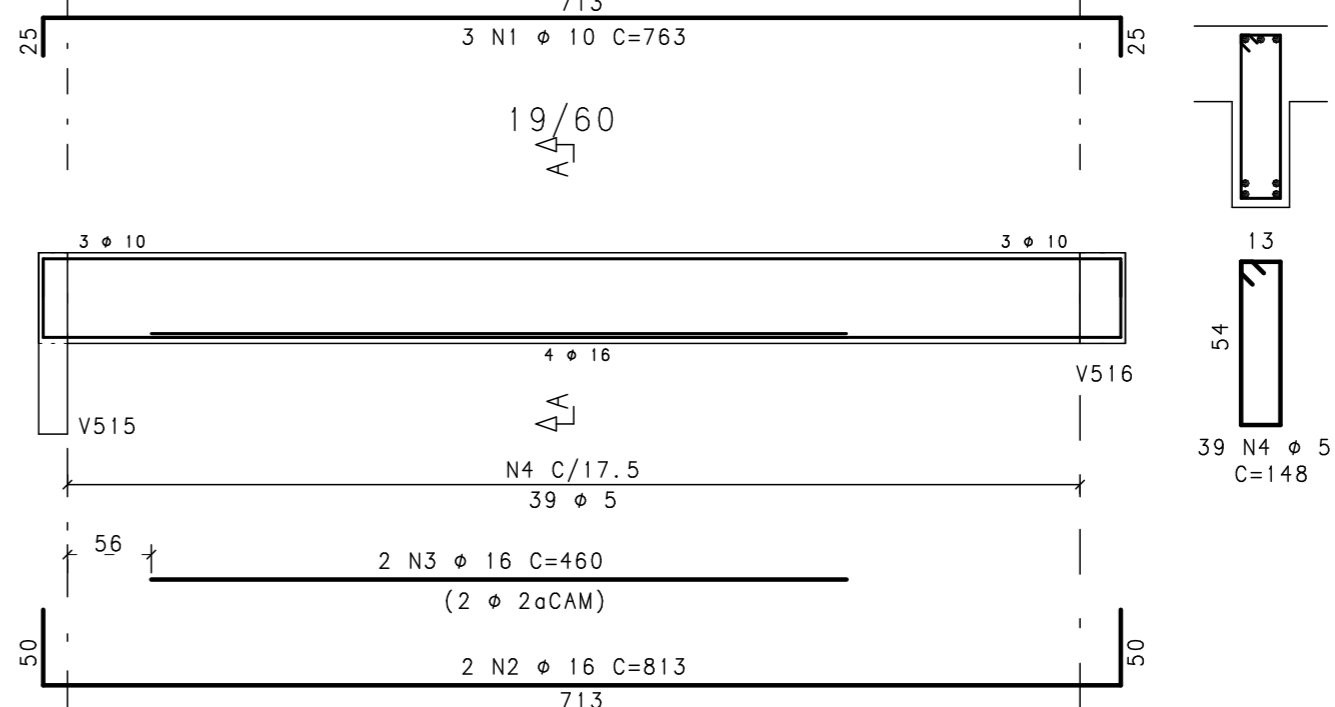
V504



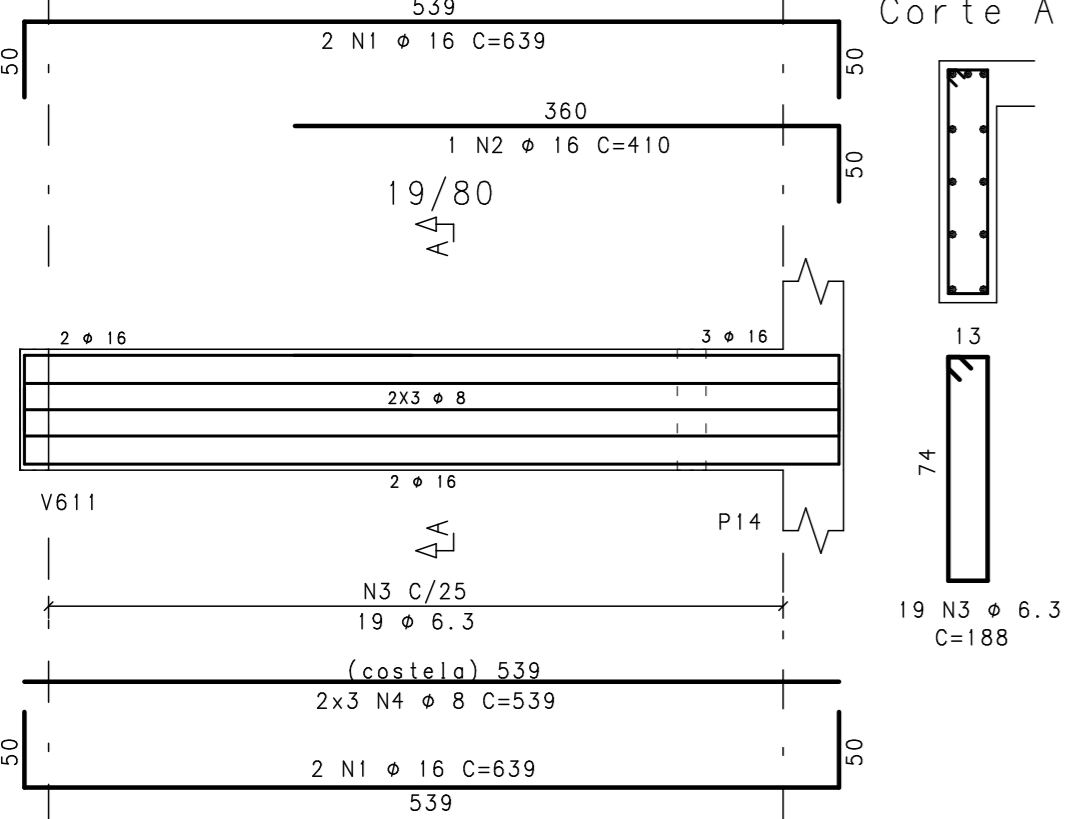
V505=V506



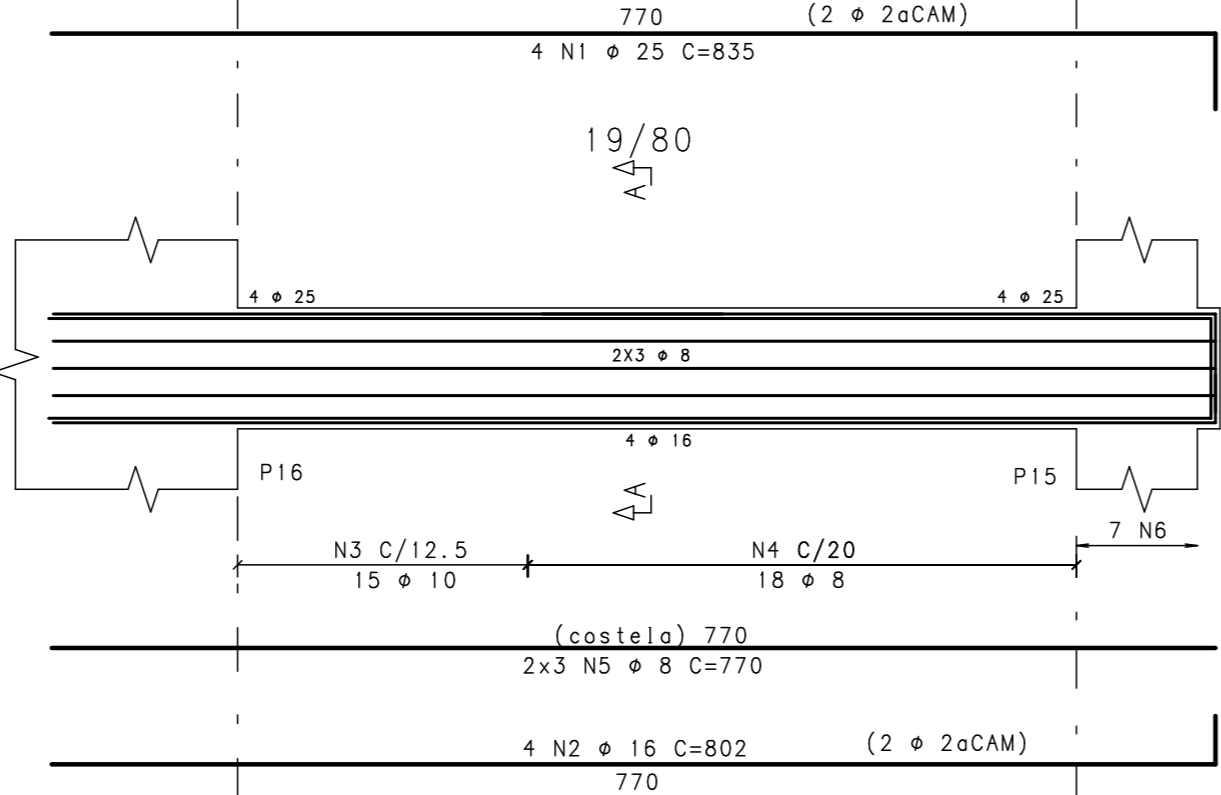
V507



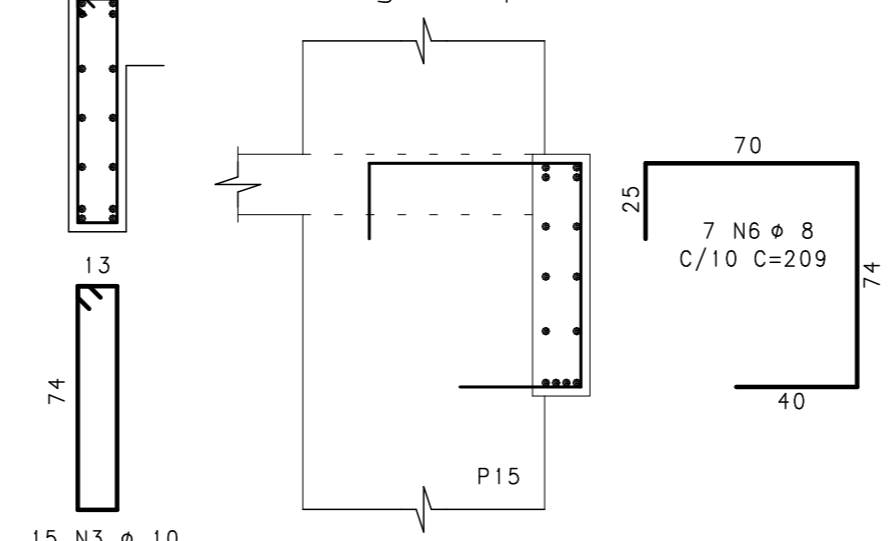
V508



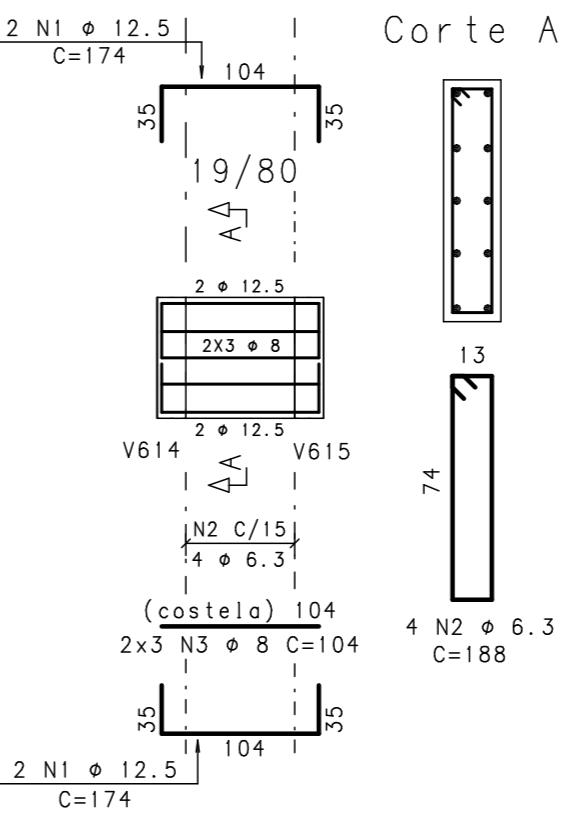
V509



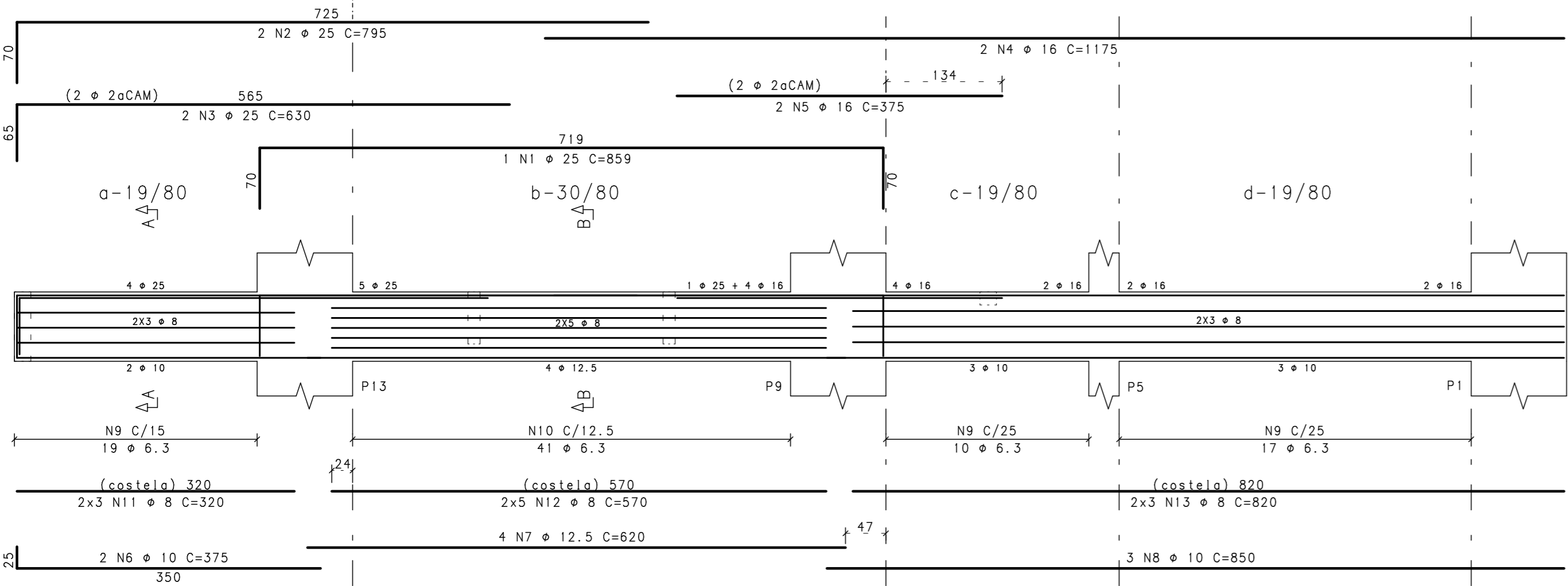
Corte A Detalhe de ligação viga - pilar



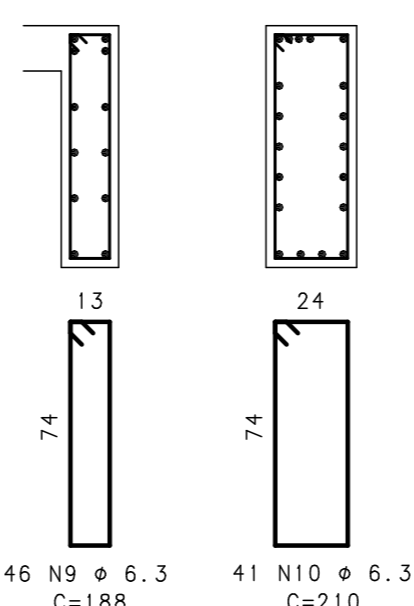
V510



V511

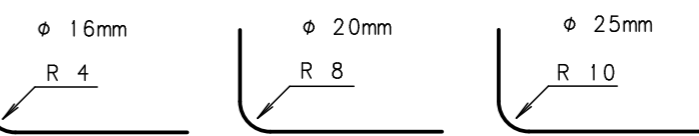


Corte A Corte B



NOTAS:

- 1-CONCRETO fck>=35MPa; FATOR ÁGUA/CIMENTO=0.50
- 2-MEDIDAS EM CENTÍMETRO, NÍVEIS EM METRO
- 3-COBRIMENTO DAS VIGAS = 3,0cm
- 4-O ESPAÇAMENTO ENTRE 1ª. E 2ª. CAMADA DE ARMADURAS NAS VIGAS, QUANDO EXISTIR, É DE NO MÍNIMO 2cm OU UM DIÂMETRO DA BARRA.
- 5-RAIO DE DOBRA PARA BARRA:



AÇO	POS	BIT (mm)	QUANT	COMPRIMENTO	
				UNIT (cm)	TOTAL (cm)
V501	50	1	12.5	3	548
	50	2	12.5	3	322
	50	3	10	4	285
	50	4	10	4	486
	50	5	6.3	19	188
	50	6	8	6	223
	50	7	8	6	313
	50	8	8	6	206
V502	50	1	20	2	1192
	50	2	20	2	410
	50	3	20	2	544
	50	4	20	2	346
	50	5	10	4	815
	50	6	16	1	585
	50	7	8	15	209
	50	8	6.3	50	188
V503	50	1	20	2	589
	50	2	20	2	373
	50	3	12.5	5	571
	50	4	10	10	1670
	50	5	6.3	21	161
	50	6	8	4	552
	50	7	8	6	730
	50	8	8	6	730
V504	50	1	20	2	589
	50	2	20	2	373
	50	3	12.5	5	571
	50	4	10	10	1670
	50	5	6.3	21	161
	50	6	8	4	552
	50	7	8	6	730
	50	8	8	6	730
V505=V506	50	1	20	2	589
	50	2	20	2	373
	50	3	12.5	5	571
	50	4	10	10	1670
	50	5	6.3	21	161
	50	6	8	4	552
	50	7	8	6	730
	50	8	8	6	730
V507	50	1	25	4	835
	50	2	16	4	802
	50	3	10	15	194
	50	4	8	18	190
	50	5	8	6	770
	50	6	8	6	770
	50	7	12.5	4	620
	50	8	10	3	850
V508	50	1	25	4	835
	50	2	16	4	802
	50	3	10	15	194
	50	4	8	18	190
	50	5	8	6	770
	50	6	8	6	770
	50	7	12.5	4	620
	50	8	10	3	850
V509	50	1	25	4	835
	50	2	16	4	802
	50	3	10	15	194
	50	4	8	18	190
	50	5	8	6	770
	50	6	8	6	770
	50	7	12.5	4	620
	50	8	10	3	850
V510	50	1	25	4	835
	50	2	16	4	802
	50	3	10	15	194
	50	4	8	18	190
	50	5	8	6	770
	50	6	8	6	770
	50	7	12.5	4	620
	50	8	10	3	850
V511	50	1	25	4	835
	50	2	16	4	802
	50	3	10	15	194
	50	4	8	18	190
	50	5	8	6	770
	50	6	8	6	770
	50	7	12.5	4	620
	50	8	10	3	850

RESUMO AÇO CA 50-60			
AÇO	BIT (mm)	COMPR (m)	PESO (kg)
60	5	100	16
50	6.3	379	95
50	8	446	178
50	10	160	101
50	12.5	90	90
50	16	173	277
50	20	69	173
50	25	70	282
Peso Total		60 =	16 kg
Peso Total		50 =	1195 kg

REVISÃO	DESCRIÇÃO	PROJ.	DATA
00	EMISSION INICIAL		25/09/14

REVISÕES			
MINISTÉRIO PÚBLICO DE MINAS GERAIS			
LOGRADOURO RUA MARECHAL FLORIANO		BAIRRO CENTRO	
LOTE 001P	QUADRA 45	ÁREA TERRENO	824,85 m2
USO INSTITUCIONAL		ÁREA CONSTRUÍDA	6859,29 m2
PROJETO DE ESTRUTURA DE CONCRETO			
TÍTULO PROJETO EXECUTIVO		DATA	25/09/2014
CONTEÚDO ARMAÇÃO DAS VIGAS DO PISO DO 2º PAVIMENTO (01/02)			
RESPONSÁVEIS			
LOGO GOS Engenharia Ltda		ORGÃO MPMG	
CNPJ: 02.498.391/0001-41		MINISTÉRIO PÚBLICO DO ESTADO DE MG	
RT EMPRESA		PROPRIETÁRIO	
GERALDO JOSÉ DE OLIVEIRA SILVA /CREA-MG 18.641/D		PROCURADORIA GERAL DE JUSTIÇA DE MINAS GERAIS	
COORDENADOR		FISCAIS DO CONTRATO	
ÉRIKA R. C. PENNA E PINHO - CAU A25218-2		DANIELA TEIXEIRA DINIZ ANDRADE	
N CONTRATO CT 233/2013		FORMATO A1	
		CARLA BORGES DA COSTA	