

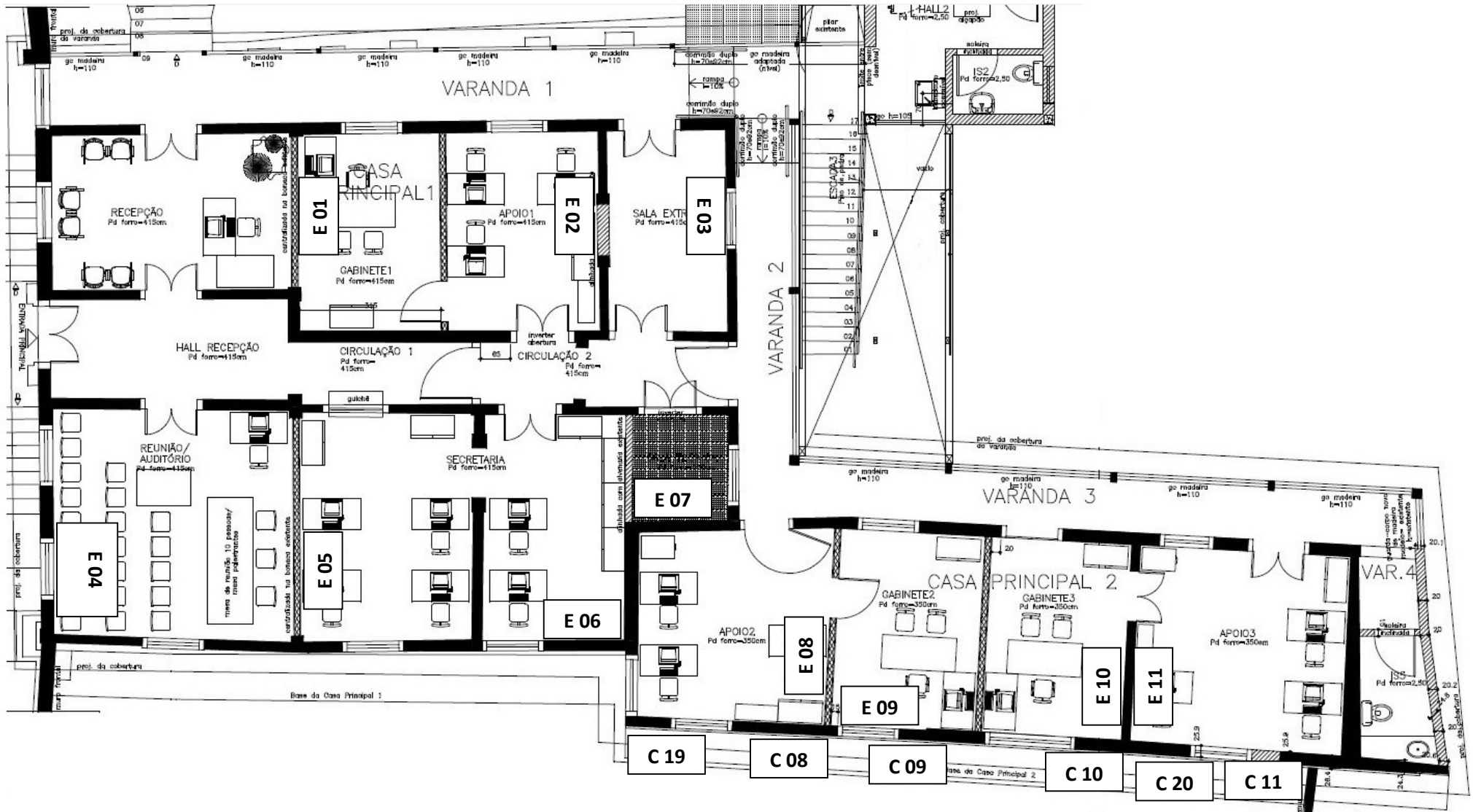
Caeté- Praça Dr João Pinheiro, 74 / 86
Relação de Máquinas

Ordem	Pavimento	Sala (Ambiente)	Potência (BTU/h)
1	1º	Gabinete 1	12.000
2	1º	Apoio 1	18.000
3	1º	Sala Extra 1	12.000
4	1º	Auditório	36.000
5	1º	Secretaria 1	18.000
6	1º	Secretaria 2	18.000
7	1º	Sala Técnica 1	9.000
8	1º	Apoio 2	18.000
9	1º	Gabinete 2	12.000
10	1º	Gabinete 3	12.000
11	1º	Apoio 3	18.000
12	Anexo	Sala Extra 2	12.000
13	Subsolo	Apoio 4	18.000
14	Subsolo	Gabinete 4	12.000
15	Subsolo	Sala Extra 3	9.000
16	Subsolo	Apoio 5	18.000
17	Subsolo	Gabinete 5	12.000
18	Subsolo	Sala Técnica 2	9.000
19	Subsolo	Apoio 6	18.000
20	Subsolo	Gabinete 6	12.000

Resumo:

BTU/h	Qtd.
9.000	3
12.000	8
18.000	8
36.000	1
Total	20

Caeté- Praça Dr João Pinheiro, 74 / 86

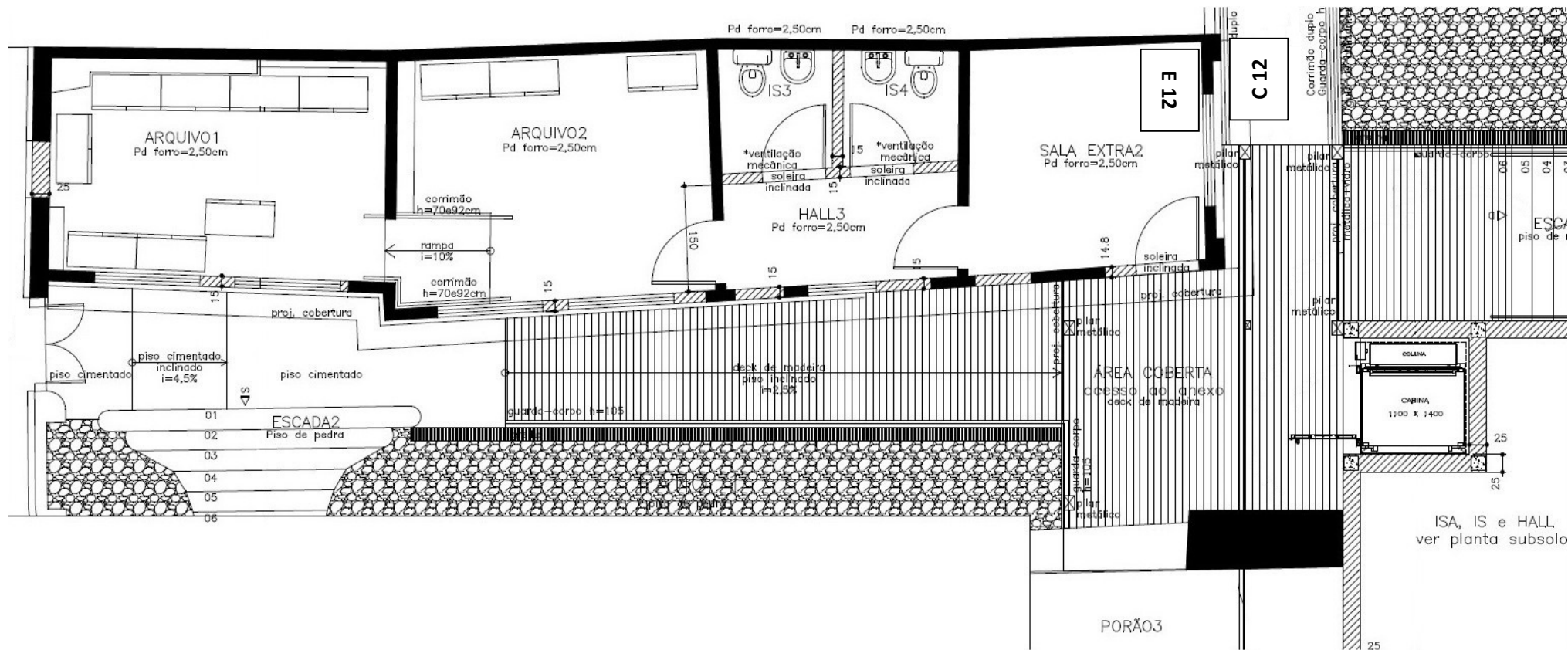


Caeté- Praça Dr João Pinheiro, 74 / 86 – 1º Pavto



Caeté- Praça Dr João Pinheiro, 74 / 86 – Subsolo

Caeté- Praça Dr João Pinheiro, 74 / 86



Caeté- Praça Dr João Pinheiro, 74 / 86 – Anexo

Caeté- Praça Dr João Pinheiro, 74 / 86

Esquema 1º Grupo de condensadoras (Sete máquinas)



Caeté- Praça Dr João Pinheiro, 74 / 86
Esquema 2º Grupo de condensadoras (Seis máquinas)



Caeté- Praça Dr João Pinheiro, 74 / 86
Esquema 3º Grupo de condensadoras (Seis máquinas)



Caeté- Praça Dr João Pinheiro, 74 / 86
Esquema 3º Grupo de condensadoras (Seis máquinas) - continuação



Caeté- Praça Dr João Pinheiro, 74 / 86
Esquema única condensadora do anexo

