

IMPORTANTE:
 1 – CONFERIR MEDIDAS NO LOCAL;
 2– DIVISÓRIAS SERÃO FORNECIDAS E INSTALADAS ATRAVÉS DE OUTRO CONTRATO
 3– ESQUADRIAS SEM SIMBOLOGIA SÃO EXISTENTES OU SERÃO FORNECIDAS PELA EMPRESA DE DIVISÓRIAS.
 4– ALVENARIAS NÃO HACHURADAS SÃO EXISTENTES

VERIFICAR FECHAMENTO DA ESCADA DA GARAGEM NO PAVIMENTO TÉRREO – VER PRANCHA 06.

PLANTA PAVIMENTO TÉRREO – LAYOUT, ALVENARIAS E ESQUADRIAS

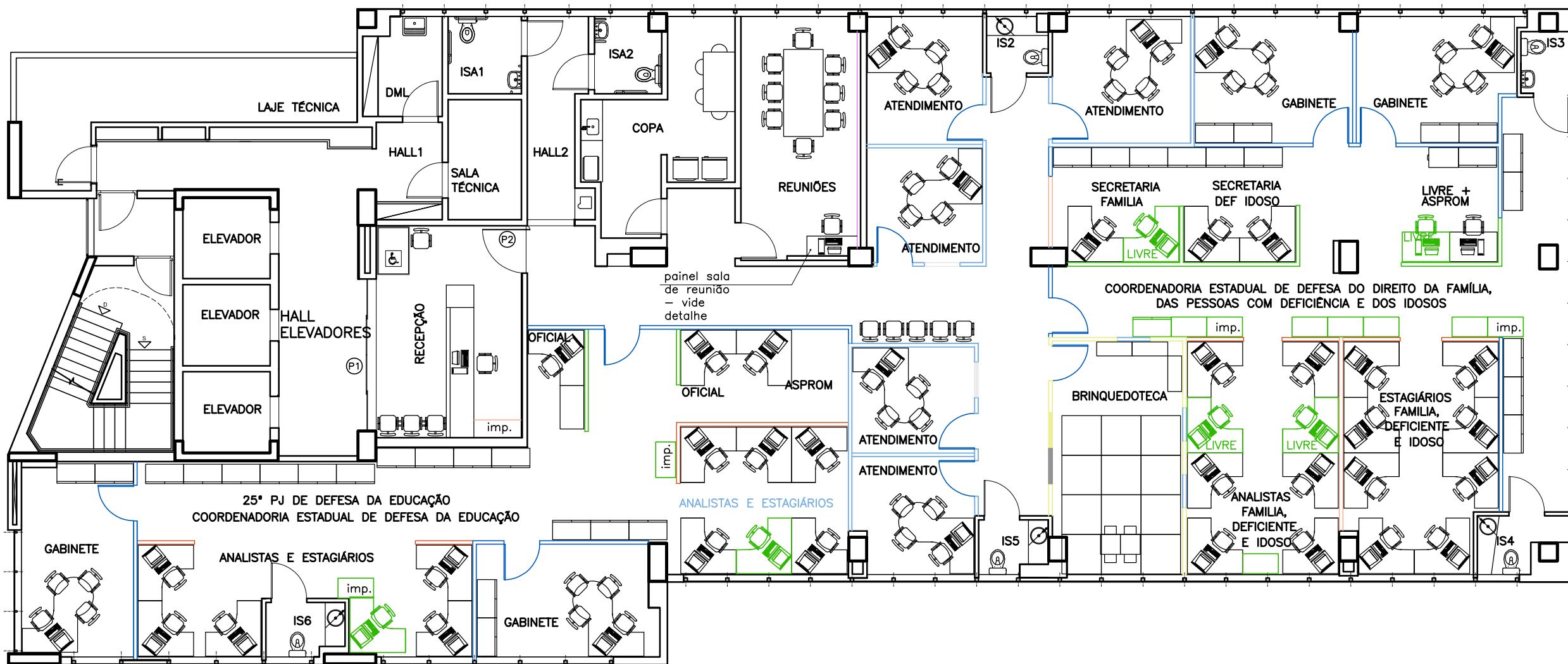
ESCALA 1:125

ESQUADRIAS – LEGENDA		
SIMBOLOGIA	DIMENSÕES	DESCRIÇÃO
P1	383 X 253	Porta em vidro temperado incolor 8mm, duas folhas fixas, duas folhas de correr, 10cm de trespasse entre folhas. Trilho superior de alumínio linha pesada em peça única (sem emendas), afixado diretamente na viga existente. Sem trilhos inferiores, somente com guia inferior na parte onde existem folhas fixas. Puxador em aço inox polido 40cm altura, nos dois lados da porta, comprimento 40cm. Fechadura cromada com chave de entrada apropriada para porta de correr. Ver detalhamento
P2	120X240	Porta em vidro temperado incolor 8mm, uma folha pivotante. Fechadura em aço inox escovado HDL PV-90-1R AF-L ou similar. Mola de piso Dorma BTS 75R ou similar. Puxador cromado 40cm altura, nos dois lados da porta, seção retangular 40x10mm. Ver detalhamento
P3	90x210	Porta em grade de ferro – 1 folha de abrir – ver detalhamento.
P4	110X210	Porta em vidro temperado incolor 8mm, uma folha pivotante. Fechadura em aço inox escovado HDL PV-90-1R AF-L ou similar. Mola de piso Dorma BTS 75R ou similar. Puxador cromado 40cm altura, nos dois lados da porta, seção retangular 40x10mm. Ver detalhamento

DIVISÓRIAS – LEGENDA	
<p>A PAINEL CEGO H=2,40M</p> <p>B PAINEL CEGO 90cm de altura</p> <p>C PAINEL CEGO 90cm de altura + vidro 60cm altura</p> <p>D PAINEL CEGO 90cm de altura + vidro 150cm altura</p> <p>E VIDRO PISO – FORRO</p> <p>F PAINEL CEGO PISO – FORRO com miolo de lâ de rocha</p> <p>G PAINEL CEGO 90cm de altura com miolo de lâ de rocha + vidro duplo acústico 150cm altura</p>	<p>H DIVISÓRIA TIPO LAMBRI – SOMENTE UMA FACE. PAINEL CEGO COM MDF GUARAPES COBRE OU SIMILAR 90cm de altura + vidro tipo lousa branca h=150cm altura</p> <p>I PAINEL CEGO PISO – FORRO COM MILO DE LÃ DE ROCHA, UMA CHAPA EM MDF/MDP BRANCO BP TX E CHAPA OPOSTA DE MDF EM CORES VARIADAS – VIDE INDICAÇÃO EM PLANTA.</p> <p>J PAINEL CEGO 90cm de altura com miolo de lâ de rocha, uma chapa em MDF/MDP BRANCO BP TX E uma chapa de MDF em cores variadas – vide indicação em planta + vidro duplo acústico 150cm altura</p> <p>K FACE 1: PAINEL CEGO COM MDF GUARAPES COBRE OU SIMILAR 90cm de altura + vidro tipo lousa branca h=150cm altura. FACE 2: PAINEL CEGOPISO FORRO.</p>

EDIFÍCIO RUA GONÇALVES DIAS – PROJETO EXECUTIVO

PAVIMENTO: TÉRREO	DATA: MAIO DE 2019
CONTEÚDO: PLANTA DE LAYOUT, ALVENARIAS E ESQUADRIAS	REVISÃO: 00 – LICITAÇÃO
ARQUITETAS: KARINA DE CASTRO FERREIRA DOS SANTOS – CAU A49448-8 ALINE CRISTINA RODRIGUES PEREIRA – CAU A41972-9	



IMPORTANTE:
 1 – CONFERIR MEDIDAS NO LOCAL;
 2– DIVISÓRIAS SERÃO FORNECIDAS E INSTALADAS ATRAVÉS DE OUTRO CONTRATO
 3– ESQUADRIAS SEM SIMBOLOGIA SÃO EXISTENTES OU SERÃO FORNECIDAS PELA EMPRESA DE DIVISÓRIAS.
 4– ALVENARIAS NÃO HACHURADAS SÃO EXISTENTES

PLANTA 5º PAVIMENTO – LAYOUT
 ESCALA 1:125

ESQUADRIAS – LEGENDA		
SIMBOLOGIA	DIMENSÕES	DESCRIÇÃO
P1	383 X 253	Porta em vidro temperado incolor 8mm, duas folhas fixas, duas folhas de correr, 10cm de trespasse entre folhas. Trilho superior de alumínio linha pesada em peça única (sem emendas), afixado diretamente na viga existente. Sem trilhos inferiores, somente com guia inferior na parte onde existem folhas fixas. Puxador em aço inox polido 40cm altura, nos dois lados da porta, comprimento 40cm. Fechadura cromada com chave de entrada apropriada para porta de correr. Ver detalhamento
P2	120X240	Porta em vidro temperado incolor 8mm, uma folha pivotante. Fechadura em aço inox escovado HDL PV-90-1R AF-L ou similar. Mola de piso Dorma BTS 75R ou similar. Puxador cromado 40cm altura, nos dois lados da porta, seção retangular 40x10mm. Ver detalhamento
P3	90x210	Porta em grade de ferro – 1 folha de abrir – ver detalhamento.
P4	110X210	Porta em vidro temperado incolor 8mm, uma folha pivotante. Fechadura em aço inox escovado HDL PV-90-1R AF-L ou similar. Mola de piso Dorma BTS 75R ou similar. Puxador cromado 40cm altura, nos dois lados da porta, seção retangular 40x10mm. Ver detalhamento

DIVISÓRIAS – LEGENDA	
<p>A Painel cego piso – forro</p> <p>B Painel cego 90cm de altura</p> <p>C Painel cego 90cm de altura + vidro 60cm altura</p> <p>D Painel cego 90cm de altura + vidro 150cm altura</p> <p>E Vidro piso – forro</p> <p>F Painel cego piso – forro com miolo de lã de rocha</p> <p>G Painel cego 90cm de altura com miolo de lã de rocha + vidro duplo acústico 150cm altura</p>	<p>H DIVISÓRIA TIPO LAMBRI – SOMENTE UMA FACE. Painel cego com mdf eucatex cor olive antique ou similar 90cm de altura + vidro tipo lousa branca h=150cm altura</p> <p>I Painel cego 90cm de altura com miolo de lã de rocha, uma chapa em mdf/mdp branco bp tx e uma chapa de mdf em cores variadas – vide indicação em planta.</p> <p>J Painel cego 90cm de altura com miolo de lã de rocha, uma chapa em mdf/mdp branco bp tx e uma chapa de mdf em cores variadas – vide indicação em planta + vidro duplo acústico 150cm altura</p> <p>K Face 1: painel cego com mdf eucatex cor olive antique ou similar 90cm de altura + vidro tipo lousa branca h=150cm altura. Face 2: painel cegopiso forro.</p>

EDIFÍCIO RUA GONÇALVES DIAS – PROJETO EXECUTIVO	
PAVIMENTO: 5º	DATA: MAIO DE 2019
CONTEÚDO: PLANTA DE LAYOUT	REVISÃO: 00 – LICITAÇÃO
ARQUITETAS: KARINA DE CASTRO FERREIRA DOS SANTOS – CAU A49448-8 ALINE CRISTINA RODRIGUES PEREIRA – CAU A41972-9	

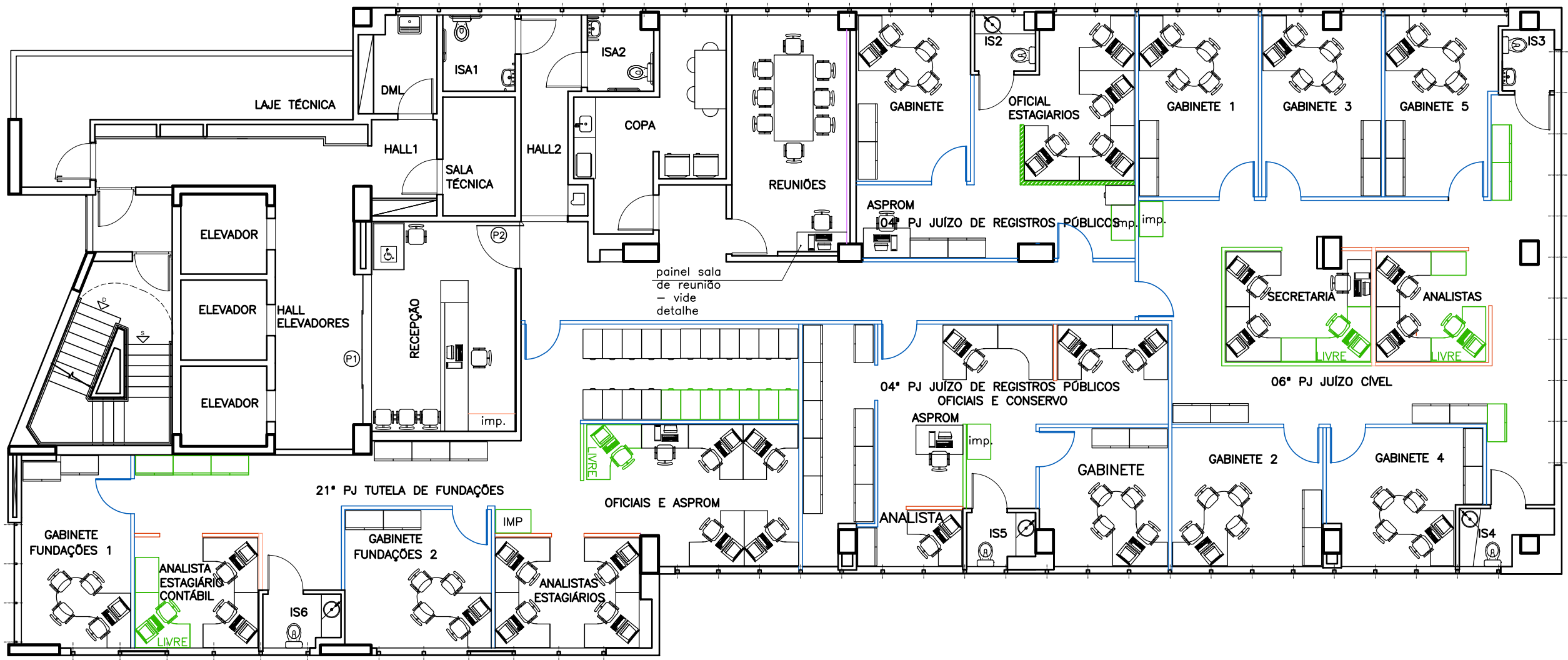


PLANTA 6º PAVIMENTO – LAYOUT
 ESCALA 1:125

ESQUADRIAS – LEGENDA		
SIMBOLOGIA	DIMENSÕES	DESCRIÇÃO
P1	383 X 253	Porta em vidro temperado incolor 8mm, duas folhas fixas, duas folhas de correr, 10cm de trespasse entre folhas. Trilho superior de alumínio linha pesada em peça única (sem emendas), afixado diretamente na viga existente. Sem trilhos inferiores, somente com guia inferior na parte onde existem folhas fixas. Puxador em aço inox polido 40cm altura, nos dois lados da porta, comprimento 40cm. Fechadura cromada com chave de entrada apropriada para porta de correr. Ver detalhamento
P2	120X240	Porta em vidro temperado incolor 8mm, uma folha pivotante. Fechadura em aço inox escovado HDL PV-90-1R AF-L ou similar. Mola de piso Dorma BTS 75R ou similar. Puxador cromado 40cm altura, nos dois lados da porta, seção retangular 40x10mm. Ver detalhamento
P3	90x210	Porta em grade de ferro – 1 folha de abrir – ver detalhamento.
P4	110X210	Porta em vidro temperado incolor 8mm, uma folha pivotante. Fechadura em aço inox escovado HDL PV-90-1R AF-L ou similar. Mola de piso Dorma BTS 75R ou similar. Puxador cromado 40cm altura, nos dois lados da porta, seção retangular 40x10mm. Ver detalhamento

DIVISÓRIAS – LEGENDA	
<p>A Painel cego piso – forro</p> <p>B Painel cego 90cm de altura</p> <p>C Painel cego 90cm de altura + vidro 60cm altura</p> <p>D Painel cego 90cm de altura + vidro 150cm altura</p> <p>E Vidro piso – forro</p> <p>F Painel cego piso – forro com miolo de lâ de rocha</p> <p>G Painel cego 90cm de altura com miolo de lâ de rocha + vidro duplo acústico 150cm altura</p>	<p>H DIVISÓRIA TIPO LAMBRI – SOMENTE UMA FACE. Painel cego com mdf eucatex cor olive antique ou similar 90cm de altura + vidro tipo lousa branca h=150cm altura</p> <p>I Painel cego piso – forro com miolo de lâ de rocha, uma chapa em mdf/mdp branco bp tx e uma chapa de mdf em cores variadas – vide indicação em planta.</p> <p>J Painel cego 90cm de altura com miolo de lâ de rocha, uma chapa em mdf/mdp branco bp tx e uma chapa de mdf em cores variadas – vide indicação em planta + vidro duplo acústico 150cm altura</p> <p>K Face 1: painel cego com mdf eucatex cor olive antique ou similar 90cm de altura + vidro tipo lousa branca h=150cm altura. Face 2: painel cegopiso forro.</p>

EDIFÍCIO RUA GONÇALVES DIAS – PROJETO EXECUTIVO	
PAVIMENTO: 6º	DATA: MAIO DE 2019
CONTEÚDO: PLANTA DE LAYOUT	REVISÃO: 00 – LICITAÇÃO
ARQUITETAS: KARINA DE CASTRO FERREIRA DOS SANTOS – CAU A49448-8 ALINE CRISTINA RODRIGUES PEREIRA – CAU A41972-9	



PLANTA 7º PAVIMENTO – LAYOUT

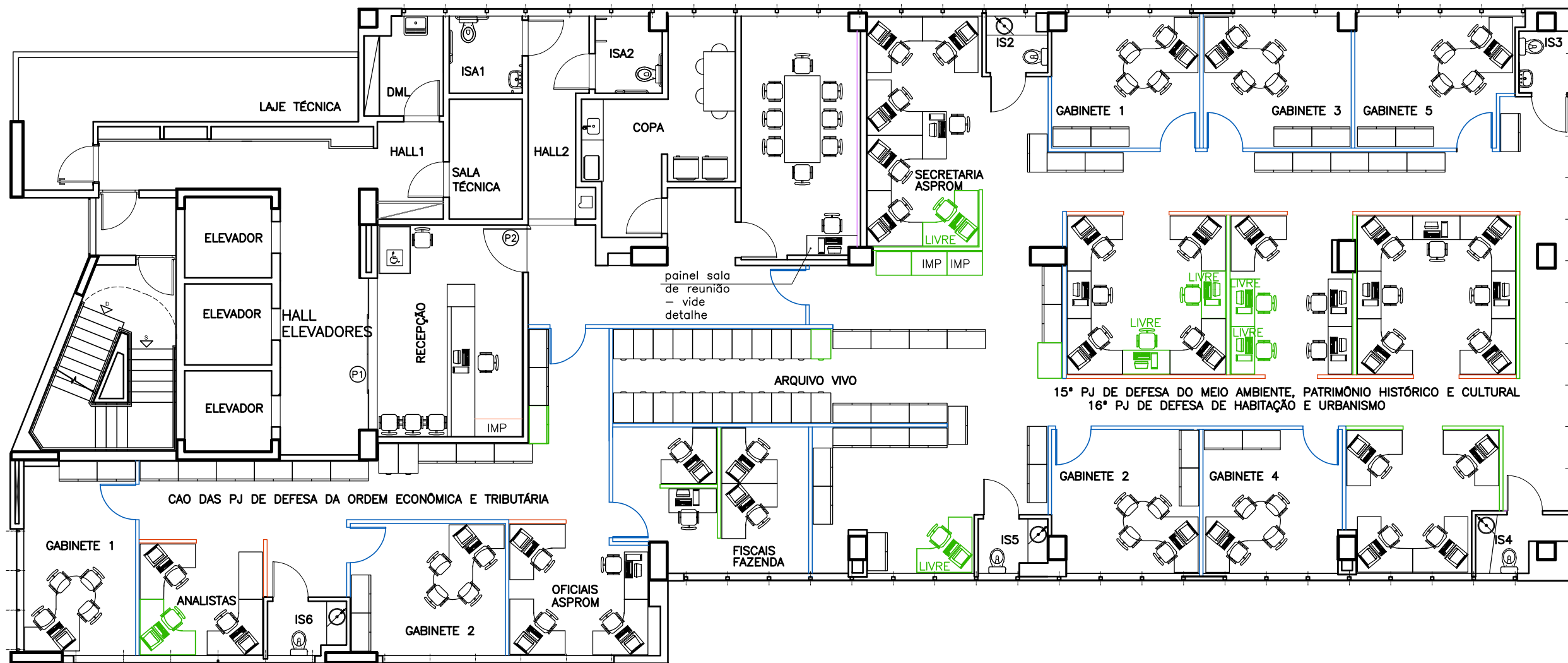
ESCALA 1:125

ESQUADRIAS – LEGENDA		
SIMBOLOGIA	DIMENSÕES	DESCRIÇÃO
P1	383 X 253	Porta em vidro temperado incolor 8mm, duas folhas fixas, duas folhas de correr, 10cm de trespasse entre folhas. Trilho superior de alumínio linha pesada em peça única (sem emendas), afixado diretamente na viga existente. Sem trilhos inferiores, somente com guia inferior na parte onde existem folhas fixas. Puxador em aço inox polido 40cm altura, nos dois lados da porta, comprimento 40cm. Fechadura cromada com chave de entrada apropriada para porta de correr. Ver detalhamento
P2	120X240	Porta em vidro temperado incolor 8mm, uma folha pivotante. Fechadura em aço inox escovado HDL PV-90-1R AF-L ou similar. Mola de piso Dorma BTS 75R ou similar. Puxador cromado 40cm altura, nos dois lados da porta, seção retangular 40x10mm. Ver detalhamento
P3	90x210	Porta em grade de ferro – 1 folha de abrir – ver detalhamento.
P4	110X210	Porta em vidro temperado incolor 8mm, uma folha pivotante. Fechadura em aço inox escovado HDL PV-90-1R AF-L ou similar. Mola de piso Dorma BTS 75R ou similar. Puxador cromado 40cm altura, nos dois lados da porta, seção retangular 40x10mm. Ver detalhamento

DIVISÓRIAS – LEGENDA	
<p>A Painel cego piso – forro</p> <p>B Painel cego 90cm de altura</p> <p>C Painel cego 90cm de altura + vidro 60cm altura</p> <p>D Painel cego 90cm de altura + vidro 150cm altura</p> <p>E Vidro piso – forro</p> <p>F Painel cego piso – forro com miolo de lã de rocha</p> <p>G Painel cego 90cm de altura com miolo de lã de rocha + vidro duplo acústico 150cm altura</p>	<p>H DIVISÓRIA TIPO LAMBRI – SOMENTE UMA FACE. Painel cego com mdf eucatex cor olive antique ou similar 90cm de altura + vidro tipo lousa branca h=150cm altura</p> <p>I Painel cego 90cm de altura com miolo de lã de rocha, uma chapa em mdf/mdp branco bp tx e uma chapa de mdf em cores variadas – vide indicação em planta.</p> <p>J Painel cego 90cm de altura com miolo de lã de rocha, uma chapa em mdf/mdp branco bp tx e uma chapa de mdf em cores variadas – vide indicação em planta + vidro duplo acústico 150cm altura</p> <p>K Face 1: painel cego com mdf eucatex cor olive antique ou similar 90cm de altura + vidro tipo lousa branca h=150cm altura. Face 2: painel cegopiso forro.</p>

EDIFÍCIO RUA GONÇALVES DIAS – PROJETO EXECUTIVO

PAVIMENTO: 7º	DATA: MAIO DE 2019
CONTEÚDO: PLANTA DE LAYOUT	REVISÃO: 00 – LICITAÇÃO
ARQUITETAS: KARINA DE CASTRO FERREIRA DOS SANTOS – CAU A49448-8 ALINE CRISTINA RODRIGUES PEREIRA – CAU A41972-9	



PLANTA 9º PAVIMENTO – LAYOUT

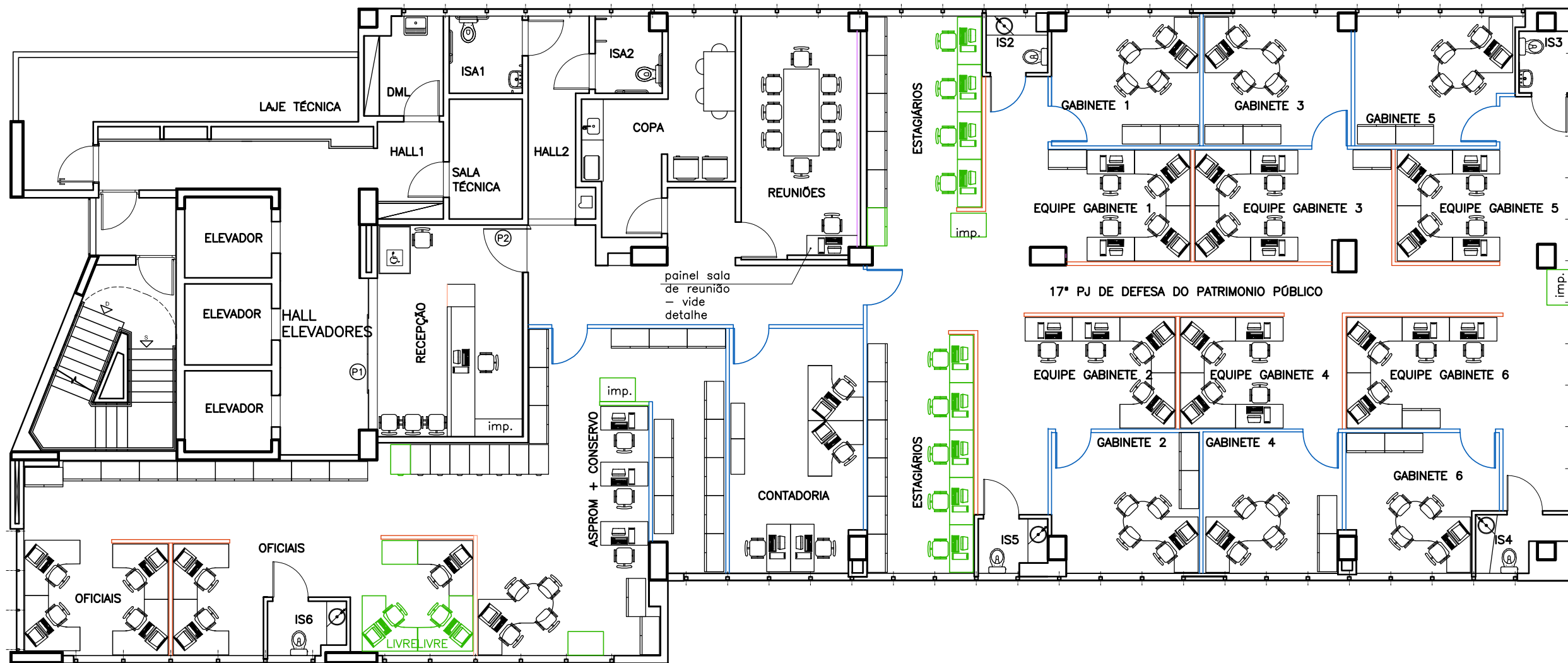
ESCALA 1:125

ESQUADRIAS – LEGENDA		
SIMBOLOGIA	DIMENSÕES	DESCRIÇÃO
P1	383 X 253	Porta em vidro temperado incolor 8mm, duas folhas fixas, duas folhas de correr, 10cm de trespasse entre folhas. Trilho superior de alumínio linha pesada em peça única (sem emendas), afixado diretamente na viga existente. Sem trilhos inferiores, somente com guia inferior na parte onde existem folhas fixas. Puxador em aço inox polido 40cm altura, nos dois lados da porta, comprimento 40cm. Fechadura cromada com chave de entrada apropriada para porta de correr. Ver detalhamento
P2	120X240	Porta em vidro temperado incolor 8mm, uma folha pivotante. Fechadura em aço inox escovado HDL PV-90-1R AF-L ou similar. Mola de piso Dorma BTS 75R ou similar. Puxador cromado 40cm altura, nos dois lados da porta, seção retangular 40x10mm. Ver detalhamento
P3	90x210	Porta em grade de ferro – 1 folha de abrir – ver detalhamento.
P4	110X210	Porta em vidro temperado incolor 8mm, uma folha pivotante. Fechadura em aço inox escovado HDL PV-90-1R AF-L ou similar. Mola de piso Dorma BTS 75R ou similar. Puxador cromado 40cm altura, nos dois lados da porta, seção retangular 40x10mm. Ver detalhamento

DIVISÓRIAS – LEGENDA	
<p>A Painel cego piso – forro</p> <p>B Painel cego 90cm de altura</p> <p>C Painel cego 90cm de altura + vidro 60cm altura</p> <p>D Painel cego 90cm de altura + vidro 150cm altura</p> <p>E Vidro piso – forro</p> <p>F Painel cego piso – forro com miolo de lâ de rocha</p> <p>G Painel cego 90cm de altura com miolo de lâ de rocha + vidro duplo acústico 150cm altura</p>	<p>H DIVISÓRIA TIPO LAMBRI – SOMENTE UMA FACE. Painel cego com mdf eucatex cor olive antique ou similar 90cm de altura + vidro tipo lousa branca h=150cm altura</p> <p>I Painel cego piso – forro com miolo de lâ de rocha, uma chapa em mdf/mdp branco bp tx e uma chapa de mdf em cores variadas – vide indicação em planta.</p> <p>J Painel cego 90cm de altura com miolo de lâ de rocha, uma chapa em mdf/mdp branco bp tx e uma chapa de mdf em cores variadas – vide indicação em planta + vidro duplo acústico 150cm altura</p> <p>K Face 1: painel cego com mdf eucatex cor olive antique ou similar 90cm de altura + vidro tipo lousa branca h=150cm altura. Face 2: painel cegopiso forro.</p>

EDIFÍCIO RUA GONÇALVES DIAS – PROJETO EXECUTIVO

PAVIMENTO: 9º	DATA: MAIO DE 2019
CONTEÚDO: PLANTA DE LAYOUT	REVISÃO: 00 – LICITAÇÃO
ARQUITETAS: KARINA DE CASTRO FERREIRA DOS SANTOS – CAU A49448-8 ALINE CRISTINA RODRIGUES PEREIRA – CAU A41972-9	



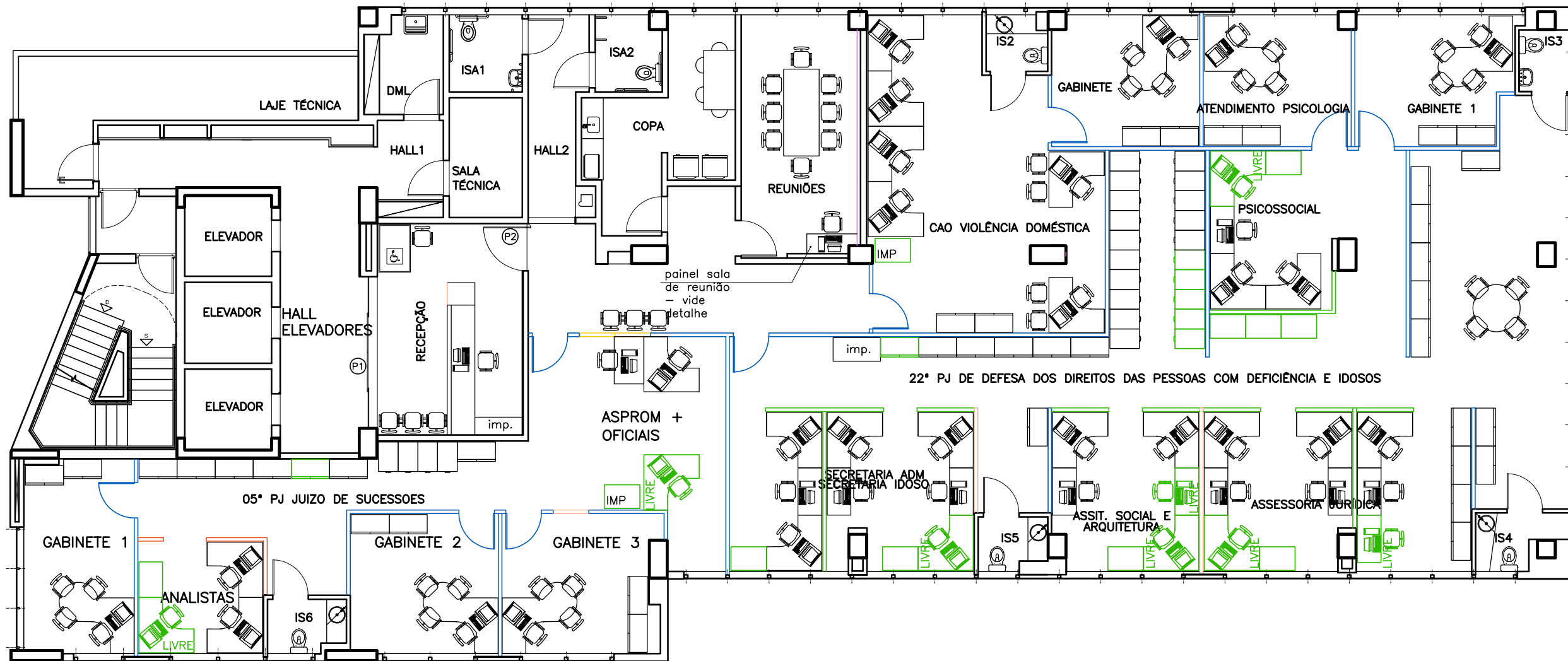
PLANTA 10º PAVIMENTO – LAYOUT

ESCALA 1:125

ESQUADRIAS – LEGENDA			DIVISÓRIAS – LEGENDA									
SIMBOLOGIA	DIMENSÕES	DESCRIÇÃO										
P1	383 X 253	Porta em vidro temperado incolor 8mm, duas folhas fixas, duas folhas de correr, 10cm de trespasse entre folhas. Trilho superior de alumínio linha pesada em peça única (sem emendas), afixado diretamente na viga existente. Sem trilhos inferiores, somente com guia inferior na parte onde existem folhas fixas. Puxador em aço inox polido 40cm altura, nos dois lados da porta, comprimento 40cm. Fechadura cromada com chave de entrada apropriada para porta de correr. Ver detalhamento	<div style="display: flex; justify-content: space-between;"> <div style="width: 15%;"> <p>A</p> <p>Painel cego piso - forro</p> </div> <div style="width: 15%;"> <p>B</p> <p>Painel cego 90cm de altura</p> </div> <div style="width: 15%;"> <p>C</p> <p>Painel cego 90cm de altura + vidro 60cm altura</p> </div> <div style="width: 15%;"> <p>D</p> <p>Painel cego 90cm de altura + vidro 150cm altura</p> </div> <div style="width: 15%;"> <p>E</p> <p>Vidro piso - forro</p> </div> <div style="width: 15%;"> <p>F</p> <p>painel cego piso - forro com miolo de lâ de rocha</p> </div> <div style="width: 15%;"> <p>G</p> <p>Painel cego 90cm de altura com miolo de lâ de rocha + vidro duplo acústico 150cm altura</p> </div> </div>									
P2	120X240	Porta em vidro temperado incolor 8mm, uma folha pivotante. Fechadura em aço inox escovado HDL PV-90-1R AF-L ou similar. Mola de piso Dorma BTS 75R ou similar. Puxador cromado 40cm altura, nos dois lados da porta, seção retangular 40x10mm. Ver detalhamento	<p>H</p> <p>DIVISÓRIA TIPO LAMBRI – SOMENTE UMA FACE. Painel cego com mdf eucatex cor olive antique ou similar 90cm de altura + vidro tipo lousa branca h=150cm altura</p>									
P3	90x210	Porta em grade de ferro – 1 folha de abrir – ver detalhamento.	<p>I</p> <p>painel cego piso - forro com miolo de lâ de rocha, uma chapa em mdf/mdp branco bp tx e uma chapa de mdf em cores variadas - vide indicação em planta.</p>									
P4	110X210	Porta em vidro temperado incolor 8mm, uma folha pivotante. Fechadura em aço inox escovado HDL PV-90-1R AF-L ou similar. Mola de piso Dorma BTS 75R ou similar. Puxador cromado 40cm altura, nos dois lados da porta, seção retangular 40x10mm. Ver detalhamento	<p>J</p> <p>Painel cego 90cm de altura com miolo de lâ de rocha, uma chapa em mdf/mdp branco bp tx e uma chapa de mdf em cores variadas - vide indicação em planta + vidro duplo acústico 150cm altura</p>									
			<p>K</p> <p>Face 1: painel cego com mdf eucatex cor olive antique ou similar 90cm de altura + vidro tipo lousa branca h=150cm altura. Face 2: painel cegopiso forro.</p>									

EDIFÍCIO RUA GONÇALVES DIAS – PROJETO EXECUTIVO

PAVIMENTO: 10ª	DATA: MAIO DE 2019
CONTEÚDO: PLANTA DE LAYOUT	REVISÃO: 00 – LICITAÇÃO
ARQUITETAS: KARINA DE CASTRO FERREIRA DOS SANTOS – CAU A49448-8 ALINE CRISTINA RODRIGUES PEREIRA – CAU A41972-9	



PLANTA 11ª PAVIMENTO – LAYOUT

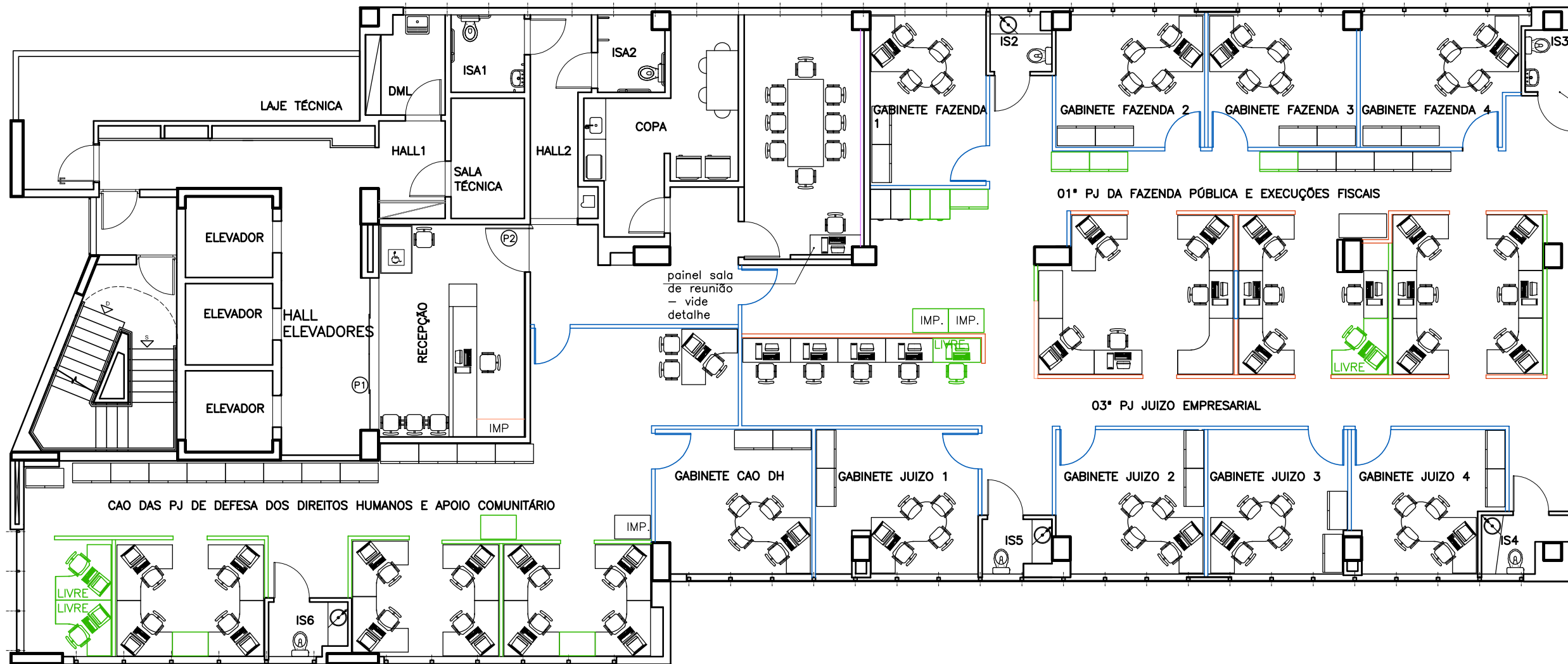
ESCALA 1:125

ESQUADRIAS – LEGENDA		
SIMBOLOGIA	DIMENSÕES	DESCRIÇÃO
P1	383 X 253	Porta em vidro temperado incolor 8mm, duas folhas fixas, duas folhas de correr, 10cm de trespasse entre folhas. Trilho superior de alumínio linha pesada em peça única (sem emendas), afixado diretamente na viga existente. Sem trilhos inferiores, somente com guia inferior na parte onde existem folhas fixas. Puxador em aço inox polido 40cm altura, nos dois lados da porta, comprimento 40cm. Fechadura cromada com chave de entrada apropriada para porta de correr. Ver detalhamento
P2	120X240	Porta em vidro temperado incolor 8mm, uma folha pivotante. Fechadura em aço inox escovado HDL PV-90-1R AF-L ou similar. Mola de piso Dorma BTS 75R ou similar. Puxador cromado 40cm altura, nos dois lados da porta, seção retangular 40x10mm. Ver detalhamento
P3	90x210	Porta em grade de ferro – 1 folha de abrir – ver detalhamento.
P4	110X210	Porta em vidro temperado incolor 8mm, uma folha pivotante. Fechadura em aço inox escovado HDL PV-90-1R AF-L ou similar. Mola de piso Dorma BTS 75R ou similar. Puxador cromado 40cm altura, nos dois lados da porta, seção retangular 40x10mm. Ver detalhamento

DIVISÓRIAS – LEGENDA	
<p>A Painel cego piso – forro</p> <p>B Painel cego 90cm de altura</p> <p>C Painel cego 90cm de altura + vidro 60cm altura</p> <p>D Painel cego 90cm de altura + vidro 150cm altura</p> <p>E Vidro piso – forro</p> <p>F Painel cego piso – forro com miolo de lã de rocha</p> <p>G Painel cego 90cm de altura com miolo de lã de rocha + vidro duplo acústico 150cm altura</p>	<p>H DIVISÓRIA TIPO LAMBRI – SOMENTE UMA FACE. Painel cego com mdf eucatex cor olive antique ou similar 90cm de altura + vidro tipo lousa branca h=150cm altura</p> <p>I Painel cego piso – forro com miolo de lã de rocha, uma chapa em mdf/mdp branco bp tx e uma chapa de mdf em cores variadas – vide indicação em planta.</p> <p>J Painel cego 90cm de altura com miolo de lã de rocha, uma chapa em mdf/mdp branco bp tx e uma chapa de mdf em cores variadas – vide indicação em planta + vidro duplo acústico 150cm altura</p> <p>K Face 1: painel cego com mdf eucatex cor olive antique ou similar 90cm de altura + vidro tipo lousa branca h=150cm altura. Face 2: painel cegopiso forro.</p>

EDIFÍCIO RUA GONÇALVES DIAS – PROJETO EXECUTIVO

PAVIMENTO: 11ª	DATA: MAIO DE 2019
CONTEÚDO: PLANTA DE LAYOUT	REVISÃO: 00 – LICITAÇÃO
ARQUITETAS: KARINA DE CASTRO FERREIRA DOS SANTOS – CAU A49448-8 ALINE CRISTINA RODRIGUES PEREIRA – CAU A41972-9	



OBSERVAÇÃO: CONSIDERAR, NA I.S. 3, A INSTALAÇÃO DE 2 BARRAS DE APOIO EM AÇO INOX DE 40CM DE COMPRIMENTO NA PORTA DO BANHEIRO E 3 BARRAS DE APOIO EM AÇO INOX DE 80CM DE COMPRIMENTO NA PAREDE DO VASO SANITÁRIO. O POSICIONAMENTO EXATO DAS BARRAS SERÁ DETERMINADO EM DETALHAMENTO A SER ENTREGUE POSTERIORMENTE.

PLANTA 12º PAVIMENTO – LAYOUT

ESCALA 1:125

ESQUADRIAS – LEGENDA		
SIMBOLOGIA	DIMENSÕES	DESCRIÇÃO
P1	383 X 253	Porta em vidro temperado incolor 8mm, duas folhas fixas, duas folhas de correr, 10cm de trespasse entre folhas. Trilho superior de alumínio linha pesada em peça única (sem emendas), afixado diretamente na viga existente. Sem trilhos inferiores, somente com guia inferior na parte onde existem folhas fixas. Puxador em aço inox polido 40cm altura, nos dois lados da porta, comprimento 40cm. Fechadura cromada com chave de entrada apropriada para porta de correr. Ver detalhamento
P2	120X240	Porta em vidro temperado incolor 8mm, uma folha pivotante. Fechadura em aço inox escovado HDL PV-90-1R AF-L ou similar. Mola de piso Dorma BTS 75R ou similar. Puxador cromado 40cm altura, nos dois lados da porta, seção retangular 40x10mm. Ver detalhamento
P3	90x210	Porta em grade de ferro – 1 folha de abrir – ver detalhamento.
P4	110X210	Porta em vidro temperado incolor 8mm, uma folha pivotante. Fechadura em aço inox escovado HDL PV-90-1R AF-L ou similar. Mola de piso Dorma BTS 75R ou similar. Puxador cromado 40cm altura, nos dois lados da porta, seção retangular 40x10mm. Ver detalhamento

DIVISÓRIAS – LEGENDA	
<p>A Painel cego piso – forro</p> <p>B Painel cego 90cm de altura</p> <p>C Painel cego 90cm de altura + vidro 60cm altura</p> <p>D Painel cego 90cm de altura + vidro 150cm altura</p> <p>E Vidro piso – forro</p> <p>F Painel cego piso – forro com miolo de lâ de rocha</p> <p>G Painel cego 90cm de altura com miolo de lâ de rocha + vidro duplo acústico 150cm altura</p>	<p>H DIVISÓRIA TIPO LAMBRI – SOMENTE UMA FACE. Painel cego com mdf eucatex cor olive antique ou similar 90cm de altura + vidro tipo lousa branca h=150cm altura</p> <p>I Painel cego 90cm de altura com miolo de lâ de rocha, uma chapa em mdf/mdp branco bp tx e uma chapa de mdf em cores variadas – vide indicação em planta.</p> <p>J Painel cego 90cm de altura com miolo de lâ de rocha, uma chapa em mdf/mdp branco bp tx e uma chapa de mdf em cores variadas – vide indicação em planta + vidro duplo acústico 150cm altura</p> <p>K Face 1: painel cego com mdf eucatex cor olive antique ou similar 90cm de altura + vidro tipo lousa branca h=150cm altura. Face 2: painel cegopiso forro.</p>

EDIFÍCIO RUA GONÇALVES DIAS – PROJETO EXECUTIVO

PAVIMENTO: 12º	DATA: MAIO DE 2019
CONTEÚDO: PLANTA DE LAYOUT	REVISÃO: 00 – LICITAÇÃO
ARQUITETAS: KARINA DE CASTRO FERREIRA DOS SANTOS – CAU A49448-8 ALINE CRISTINA RODRIGUES PEREIRA – CAU A41972-9	