

Essential-6 cabo

ESSENTIAL CAT6 U/UTP 4P 23AWG - LSZH

Contatos

São Paulo
Telefone: +55 11 3084-1600
nexans.brazil@nexans.com

Ref. Nexans Brasil: N100.664x30

- Construção U/UTP
- Em conformidade com as mais recentes normas para Cat6
- Suporta Classe E, largura de banda até 250 MHz

DESCRIÇÃO

Os cabos ESSENTIAL Cat6 U/UTP da Nexans foram projetados para aplicações horizontais e verticais em redes de cabeamento estruturado para conectar a tomada do usuário com o painel de administração ou para interligação de painéis de administração. Sua aplicação está voltada para as atuais redes de dados em Gigabit Ethernet operando em 250MHz, Classe E.

APLICAÇÕES:

- FAST ETHERNET 100BASE-TX
- GIGABIT ETHERNET 1000BASE-T
- TOKEN RING (100 Mbps)
- ATM LAN (155 & 622 Mbps)
- ISDN
- POE - POWER OVER ETHERNET
- POE+ - POWER OVER ETHERNET PLUS
- COMUNICAÇÃO ANALÓGICA E DIGITAL PARA VÍDEO E VOZ

CONSTRUÇÃO:

- Categoria 6 U/UTP;
- PVC: CM ou LSZH;
- 4 pares trançados atendendo ao padrão de cores Azul/Azul Claro, Laranja/ Branco, Verde/Verde Claro, Marrom/Marrom Claro, quanto à isolação dos pares;
- 23 AWG;
- Composto por condutores de cobre nu, isolados em polietileno termoplástico de alta densidade;
- Possuir disponibilidade das 7 cores padrões Azul, Vermelho, Cinza, Preto, Branco, Amarelo e Verde (outras cores sob consulta);
- Cabo com elemento central (crossfiller) garantindo a geometria e performance do cabo. O cross filler mantém a equidistância dos pares e reduz a perda de performance nas curvaturas;

INSTALAÇÃO:

Ambiente: Interno - não agressivo

NORMAS APLICÁVEIS:



Faixa de temperatura operacional (Min .. Máx)
-20 .. 60 °C



Bending factor installed
4 (xD)



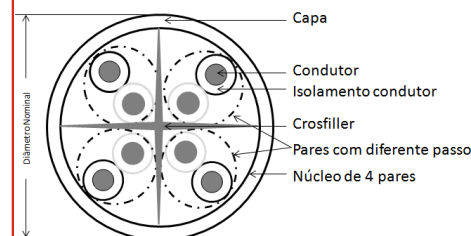
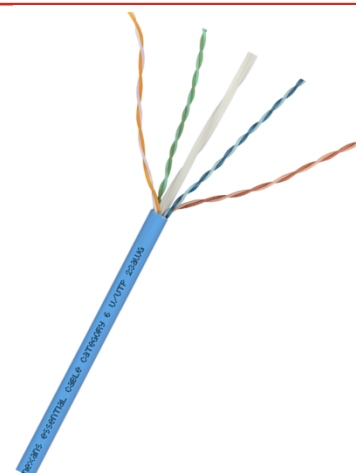
Inst. temp. range
0 .. 50 °C



Resistência a interferência eletro-magnética
Não



Retardância à chama
IEC 60332-3



ESPECIFICAÇÃO

Internacional IEC 61156-5; ISO/
IEC 11801

Nacional ANSI/TIA-568-C.2

Todos os desenhos, especificações, tamanhos e dimensões contidas nos documentos técnicos e comerciais da Nexans são somente ilustrativos, e não devem ser considerados como representação por parte da Nexans. Dimensões são nominais e, portanto, sujeitas às tolerâncias normais de fabricação

Produzido 02/07/20 www.nexans.com.br Página 1 / 5

Nexans

Essential-6 cabo

ESSENTIAL CAT6 U/UTP 4P 23AWG - LSZH

Contatos

São Paulo

Telefone: +55 11 3084-1600

nexans.brazil@nexans.com

Internacionais:

- Diretiva RoHS

O produto está em conformidade com a Diretiva RoHS restringindo o uso de metais pesados na fabricação dos produtos e preservação do meioambiente.

Nacionais:

- ABNT NBR 14565
- ABNT NBR 14703
- ABNT NBR 14705

CERTIFICAÇÕES:

- UL Listed

EMBALAGEM:

- Caixa (305m)
- Bobina (1000m)

GRAVAÇÃO:

NEXANS ESSENTIAL CABLE CATEGORY 6 U/UTP 23AWG 4PAIRSx RoHS
COMPLIANT 75C ANSI/TIA 568-C.2 "SEMANA/ANO" "1 a 305 m" ANATEL **yyyyy-yy-
yyyyy**

x:CM | LSZH

yyyyy-yy-yyyyy: CM : 02081-11-05519

yyyyy-yy-yyyyy: LSZH : 02088-11-05519

GARANTIA:

- 02 anos (Consultar programa de garantia estendida de 25 anos).



Faixa de temperatura operacional (Min .. Máx)
-20 .. 60 °C



Bending factor installed
4 (xD)



Inst. temp. range
0 .. 50 °C



Resistência a interferência eletro-magnética
Não



Retardância à chama
IEC 60332-3

Todos os desenhos, especificações, tamanhos e dimensões contidas nos documentos técnicos e comerciais da Nexans são somente ilustrativos, e não devem ser considerados como representação por parte da Nexans. Dimensões são nominais e, portanto, sujeitas às tolerâncias normais de fabricação

Produzido 02/07/20 www.nexans.com.br Página 2 / 5

 Nexans

Essential-6 cabo

ESSENTIAL CAT6 U/UTP 4P 23AWG - LSZH

Contatos

São Paulo

Telefone: +55 11 3084-1600

nexans.brazil@nexans.com

CARACTERÍSTICAS

Características construtivas

Tipo de cabo	U/UTP
Material da capa externa	LSZH
Blindagem	Não Blindado
Cor	Azul, Vermelho, Cinza, Preto, Branco, Amarelo e Verde

Características dimensionais

Massa aproximada	41 kg/km
Bitola (AWG)	23
Diâmetro sobre a isolação	1,0 mm
Número de pares	4
Diâmetro externo nominal	6,1 mm

Características elétricas

Desequilíbrio resistivo - média máxima	5 %
Capacitância Mutua 1kHz – Máx.	5,6 nF/100m
Velocidade de Propagação (NVP)	69 %
Resistência elétrica máxima CC a 20°C	93,8 Ohm/km
Impedância característica	100 Ohm
Desequilíbrio Capacitivo Par x Terra 1kHz – Máx.	330 pF/100m

Características de transmissão

Desvio no atraso (Delay Skew)	45 ns/100m
Atraso de propagação, máx. 100 MHz	545 ns/100m

Características mecânicas

Força máxima de puxamento - Operação	110 N
--------------------------------------	-------

Características de utilização

Lance nominal	305 m
Acondicionamento	Caixa
Tipo de instalação	Interno
Faixa de temperatura operacional (Min .. Máx)	-20 .. 60 °C
Fator de curvatura quando instalado	4 (xD)
Installation temperature, range	0 .. 50 °C
Resistência a interferência eletro-magnética	Não
Categoria	Cat. 6
Retardância à chama	IEC 60332-3

Todos os desenhos, especificações, tamanhos e dimensões contidas nos documentos técnicos e comerciais da Nexans são somente ilustrativos, e não devem ser considerados como representação por parte da Nexans. Dimensões são nominais e, portanto, sujeitas às tolerâncias normais de fabricação

Produzido 02/07/20 www.nexans.com.br Página 3 / 5



CARACTERÍSTICAS DE TRANSMISSÃO

CARACTERÍSTICAS DE TRANSMISSÃO												
Freq. (MHz)	NEXT		Return Loss		Insertion Loss		PSNEXT		ACRF		PSACRF	
	(dB)		(dB)		(dB/100m)		(dB)		(dB/100m)		(dB/100m)	
	Mínimo	típico	Mínimo	típico	Máximo	típico	Mínimo	típico	Mínimo	típico	Mínimo	típico
1	74.3	86.9	20.0	34.0	2.0	1.7	72.3	84.0	67.8	75.7	64.8	74.8
4	65.3	76.4	23.0	38.8	3.8	3.6	63.3	77.4	55.8	66.0	52.8	65.0
8	60.8	76.1	24.5	43.0	5.3	5.0	58.8	73.0	49.7	60.5	46.7	59.4
10	59.3	76.9	25.0	42.6	6.0	5.7	57.3	67.5	47.8	58.1	44.8	57.7
16	56.2	68.8	25.0	40.7	7.6	7.2	54.2	66.2	43.7	54.4	40.7	53.2
20	54.8	67.1	25.0	36.3	8.5	8.1	52.8	65.6	41.8	52.1	38.8	51.7
25	53.3	66.0	24.3	40.9	9.5	9.1	51.3	62.5	39.8	50.4	36.8	49.4
31.25	51.9	66.8	23.6	41.3	10.7	10.2	49.9	60.6	37.9	48.6	34.9	47.8
62.5	47.4	58.0	21.5	37.4	15.4	14.8	45.4	56.1	31.9	42.7	28.9	41.9
100	44.3	55.3	20.1	39.9	19.8	18.9	42.3	50.4	27.8	38.8	24.8	37.8
200	39.8	50.2	18.0	27.1	29.0	27.3	37.8	47.7	21.8	34.9	18.8	33.7
250	38.3	49.9	17.3	25.1	32.8	30.9	36.3	47.1	19.8	33.4	16.8	29.6
300	-	51.6	-	28.8	-	34.3	-	43.3	-	30.1	-	28.9
400	-	44.8	-	27.2	-	40.0	-	45.8	-	29.6	-	29.0
500	-	42.0	-	26.7	-	45.5	-	42.0	-	27.3	-	24.8
600	-	41.5	-	22.1	-	50.6	-	39.2	-	22.6	-	22.0
1000	-	35.4	-	19.2	-	68.6	-	28.9	-	15.6	-	12.0

NOMENCLATURA CABOS CAT. 6 U/UTP

N100.66xx0

